



СОЗВЕЗДИЕ МУЗЕЕВ

Университетская набережная



Музеи на Стрелке Васильевского острова:

- Биржа- Военно-морской музей**
- Северный пакгауз- Музей почвоведения**
- Южный пакгауз- Зоологический музей**
- Таможня- Пушкинский дом**

Биржа



Военно-морской музей

Южный пакгауз



Зоологический музей

Таможня



Пушкинский дом

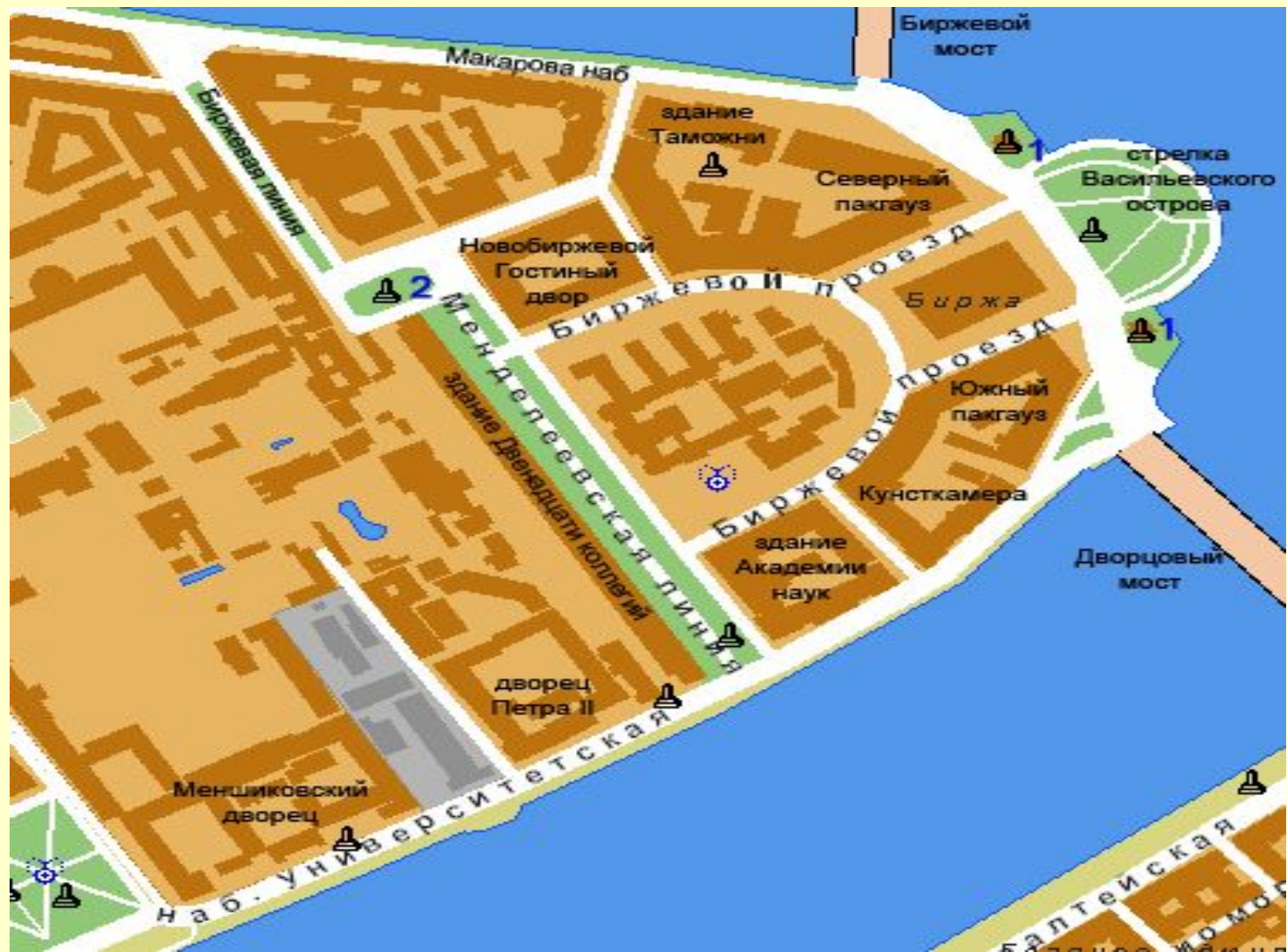
Северный пакгауз



Музей почвоведения



Университетская набережная



От Дворцового до
Благовещенского моста

Кунсткамера



арх. Г. Матарнови, Земцов

Кунсткамера- I русский музей

- «кунст»- редкости
«камера»- кабинет
- Основан Петром I.
- Музей антропологии и этнографии народов мира



Академия наук



арх. Дж. Кваренги

Академия наук



- М.В.Ломоносов- первый русский академик





Здание Двенадцати коллегий



арх. Д.Трезини

Здание Двенадцати коллегий



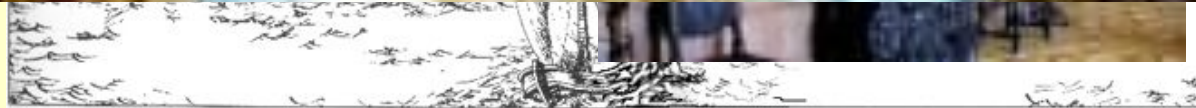
Санкт-Петербургский государственный университет



Меншиковский дворец



арх. Фонтана



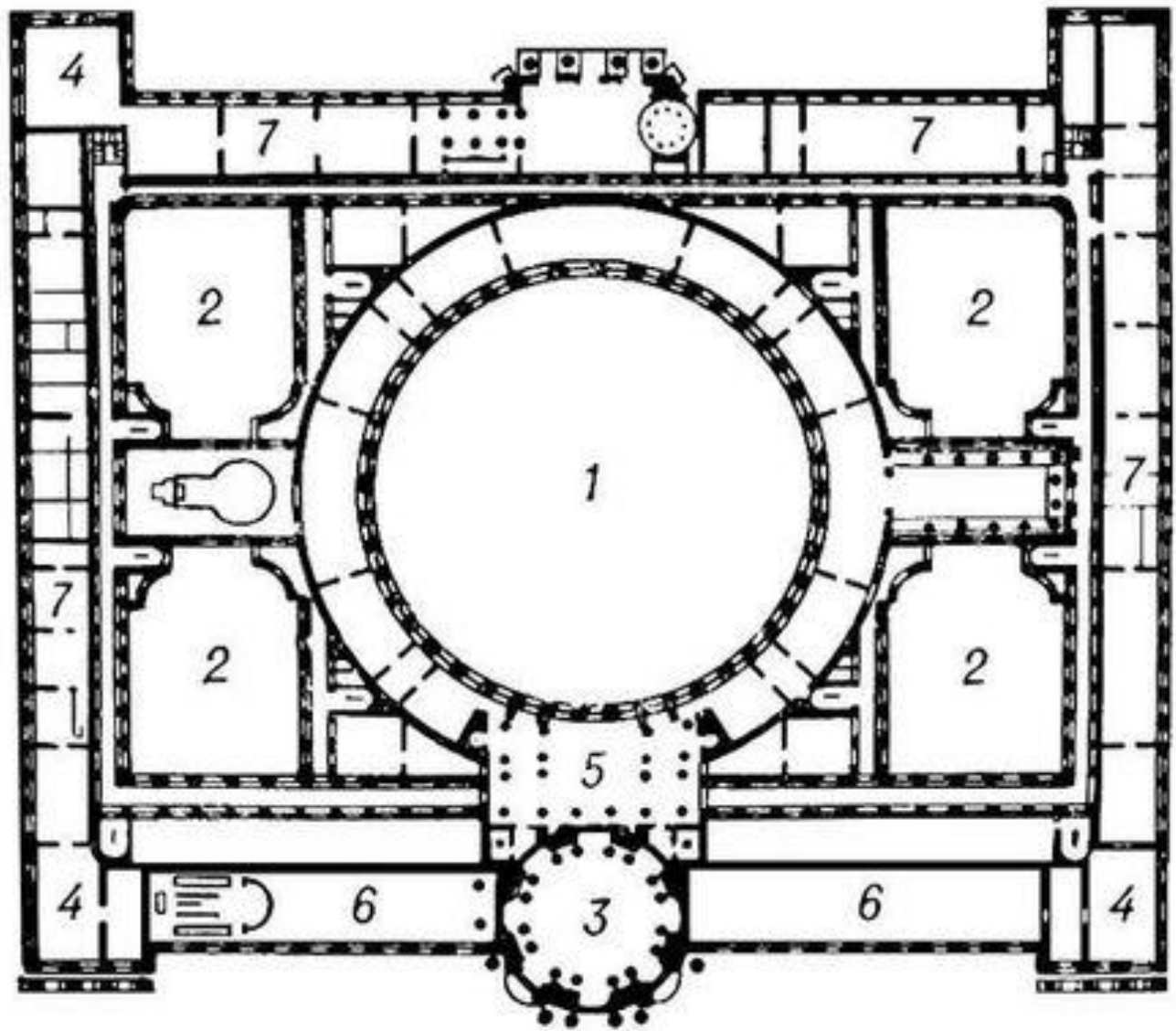
Академия художеств



Арх. А.Ф.Кокоринов

Академия художеств

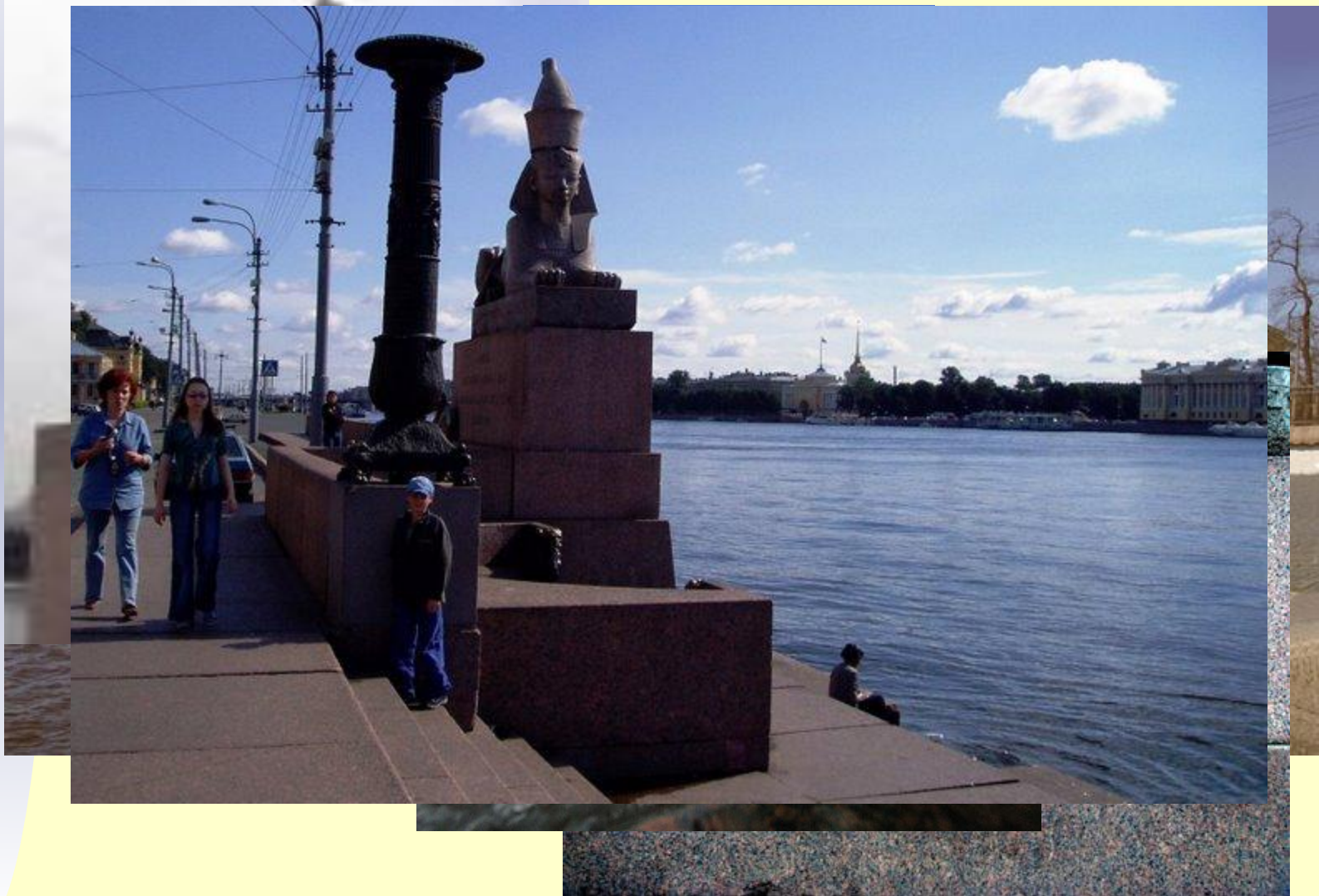




В Академии художеств обучались:



Набережная у Академии Художеств



Повторение:

- Первый в России музей это:
 - Эрмитаж
 - Русский музей
 - Кунсткамера
- Башню Кунсткамеры венчает
 - ангел
 - глобус
 - кораблик
- Здание Кунсткамеры было построено по указу
 - Петра I
 - Екатерины II
 - Александра I

Расположите здания по порядку, дайте названия

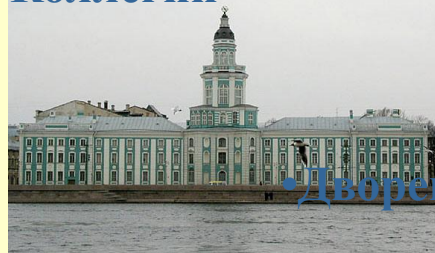


• Кунсткамера



• Академия наук

• Здание Двенадцати
Коллегий



• Дворец Меншикова



• Академия Художеств

Какие музеи находятся на Стрелке Васильевского острова?

- Военно-морской музей
- Зоологический музей
- Музей Почвоведения
- Пушкинский дом





Спасибо за работу,