

Средневековое искусство

Время соборов.



Романский СТИЛЬ

В условиях постоянных феодальных междоусобиц архитектура, принимала укрепленный, крепостной характер. Строились массивные замки, монастыри, церкви из местного серого



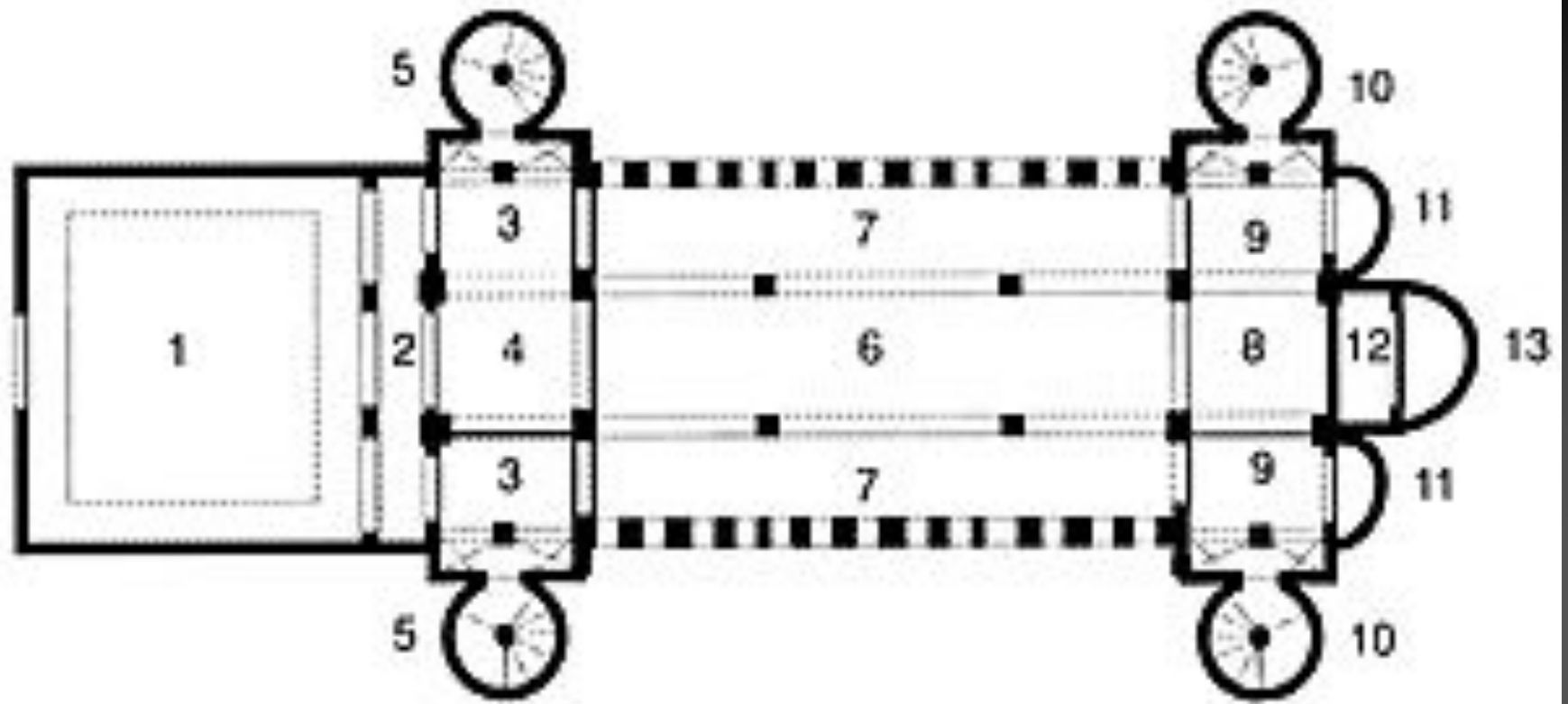
*Собор св. Петра в
Вормсе*

Обенности романской архитектуры

- употребление сводов для потолочных покрытий, историки архитектуры называют романский стиль “стилем полукруглой арки”.







6,7 – неф, центральный шире боковых

11, 13 – апсиды

12 – алтарь (в апсиде)

11 – капеллы (в апсидах)

9 – трансепт (поперечный неф)

8 – средокрестие (место пересечения нефов)

*3,4 – вход в храм (всегда ориентирован на
Запад)*

Романская скульптура



Капитель пилястры в романской церкви

Основной темой романской скульптуры было прославление могущества Бога, его грозной и безграничной власти над смертными.

Особенности:
увеличение частей тела, выражающих жест или духовность персонажа — рук и глаз, иерархия размеров фигур в зависимости от их идейной значимости.

Романская живопись



Изображение Христа из
церкви
Святого Климента в Тауле.
Около 1133 года



Романские росписи из-за слабости
красочного грунта фресок
сохранились
фрагментарно

Романский орнамент



Характерные черты стиля

ГОТИКА

- вертикальность композиции, стрельчатая ярка, сложная каркасная система опор и ребристый свод. Преимущество использования ребер заключается в том, что свод может быть больше, вследствие чего уменьшаются возникающие от него нагрузки;
- в результате введения каркаса стена перестала быть несущим элементом и стала всего лишь заполнением между несущими пилонами.

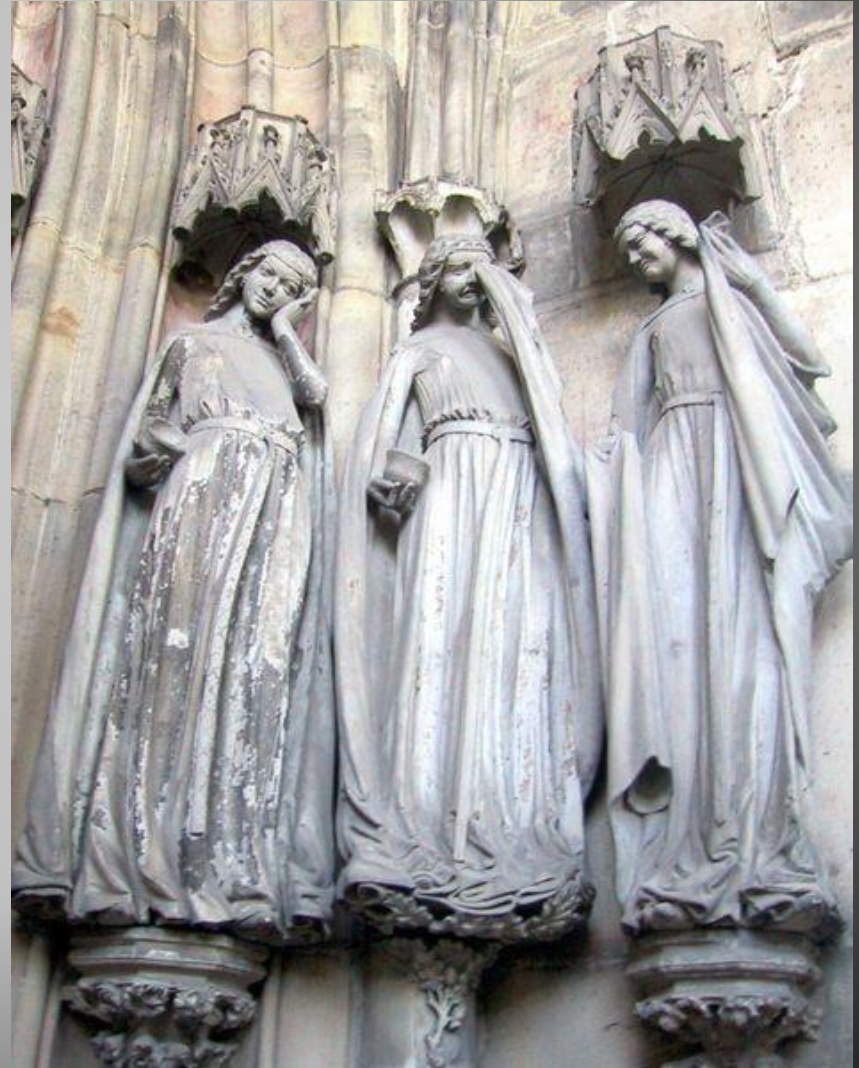
Готиче

архитекту



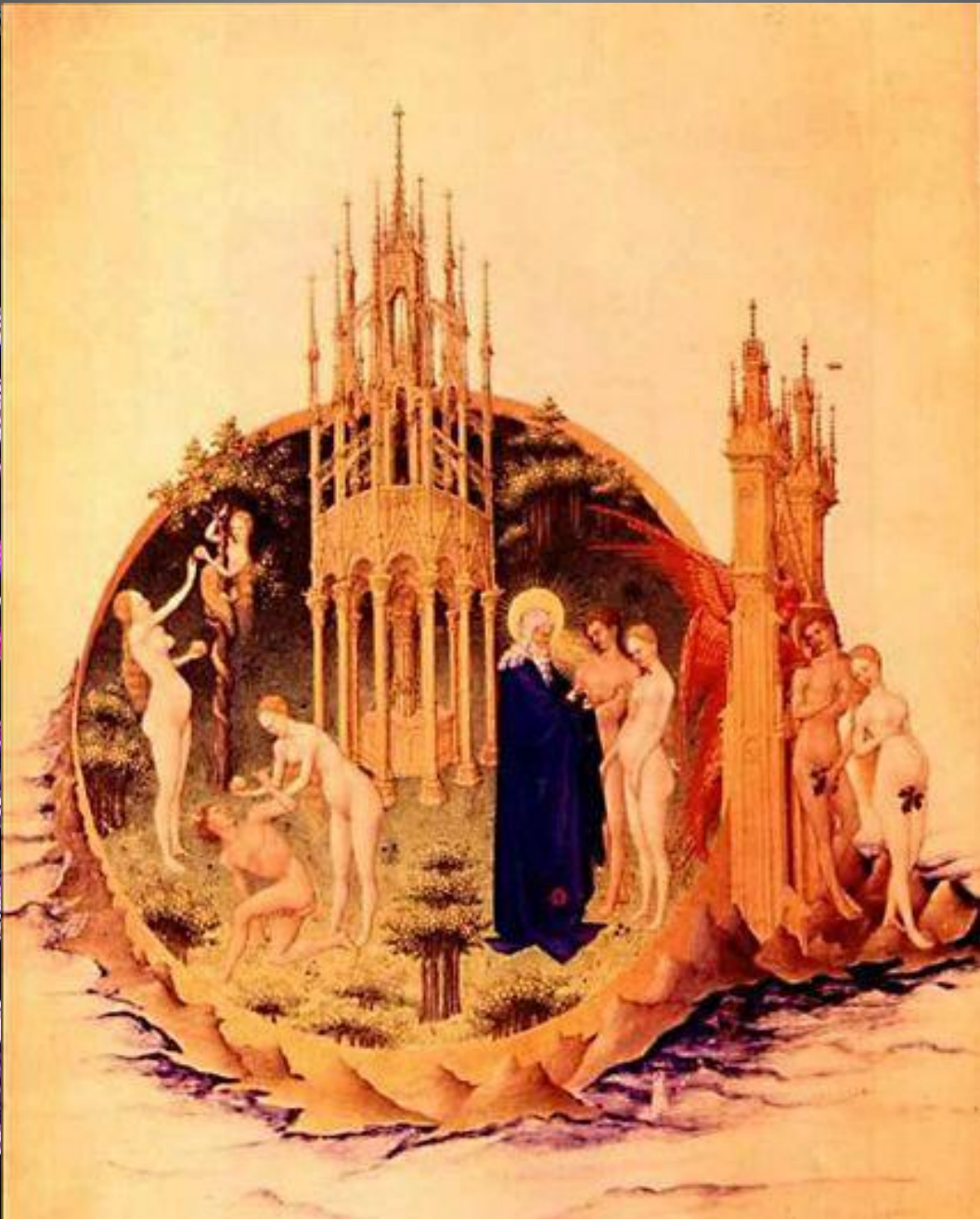


Готический стиль в скульптуре и живописи





Усыпальница герцогов
Бургундских.
Дижон, Франция



Витр
младенцем

12 век Шартрский собор



Музыка



Old Music

Dragon Ania