

# «Стиль Людовика XV»



Начало правления Людовика XV (регентство) отмечено повышенным легкомыслием, чрезмерной жадой развлечений, стремлением к роскоши.

В это время в искусстве рождается изысканный стиль рококо.

В этом стиле нашли выражение ценности королевского двора и высшей аристократии.





# *Архитектура рококо*



*Отель Субиз. 1705-09. Париж.*



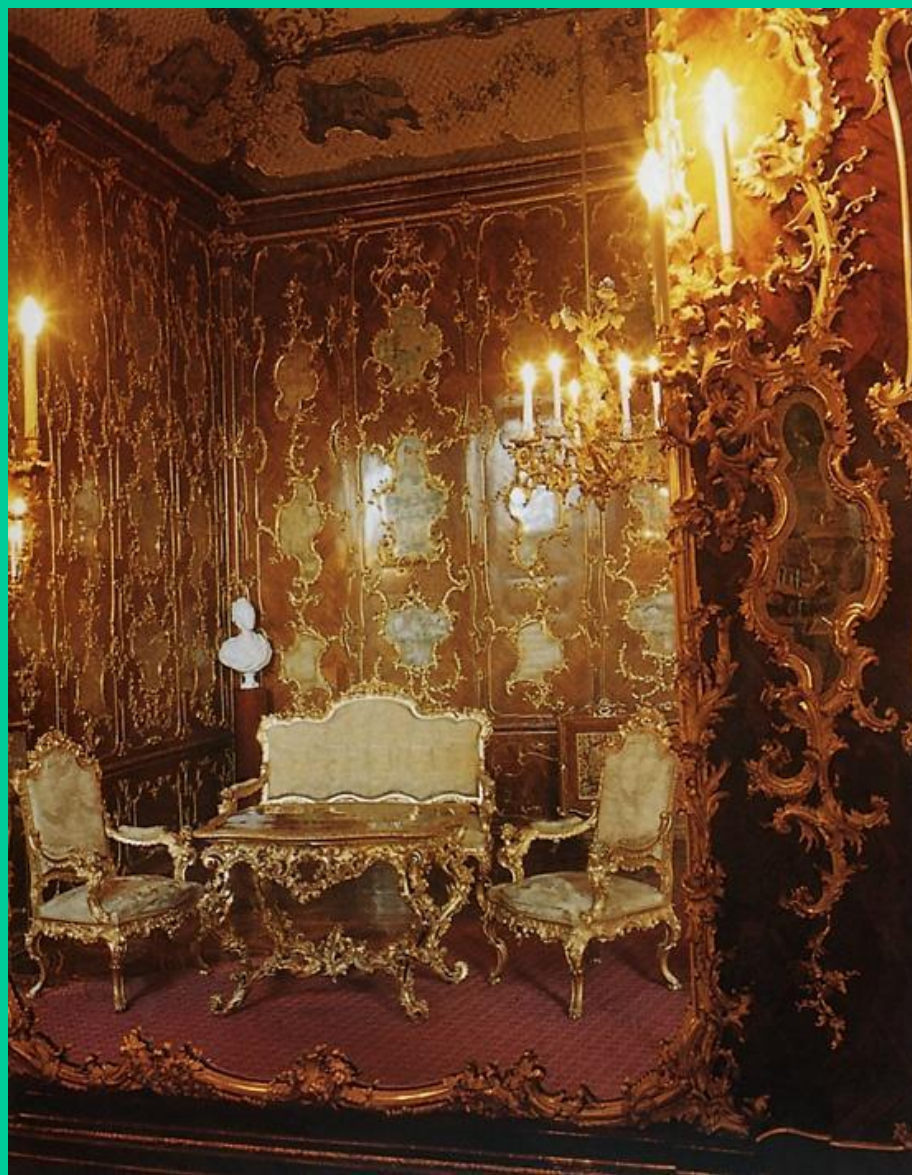
*Королевская резиденция Фридриха II. Пригород Берлина. Потсдам.*



# *Интерьер рококо*



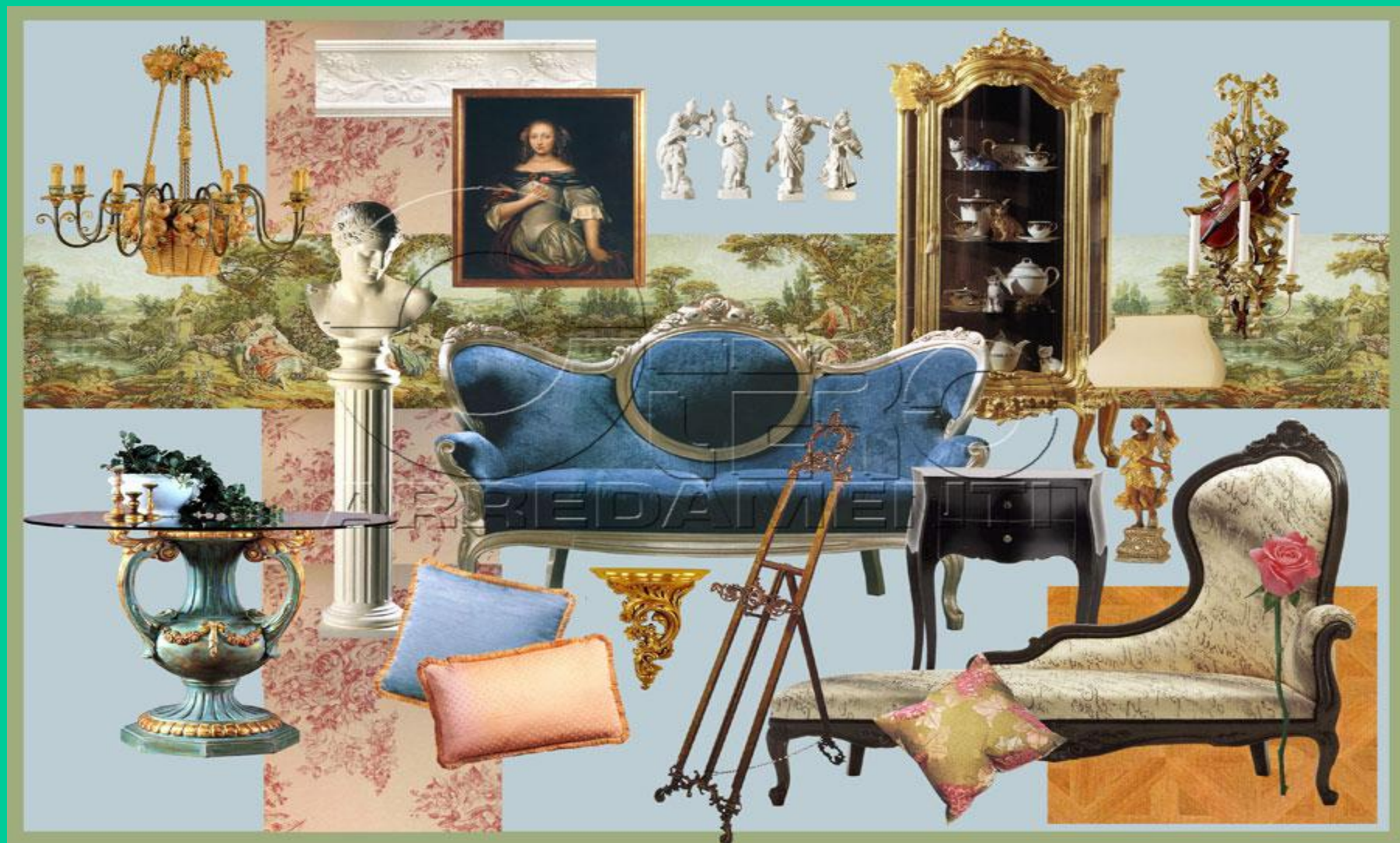
*Ж.Бюффран. Овальный салон. Отель Субиз. Париж.*



*Миллионная комната. 1767. Дворец Шёнбрунн. Вена.*



*Все предметы интерьера в эпоху Людовика XV изготавливались с большим вниманием к комфорту и мелочам жизни.*

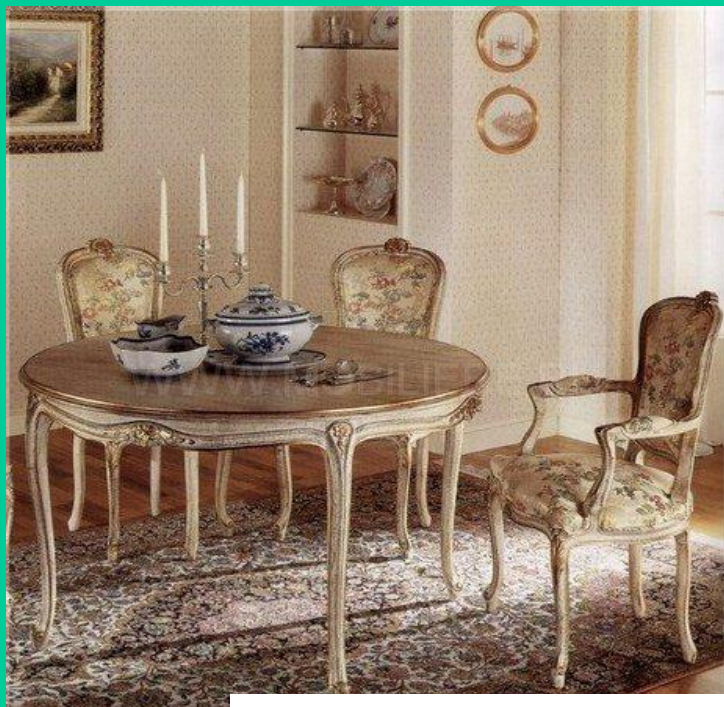


*Излюбленный тип мебели – «пузатые» комоды.*





*Ассортимент мебели рококо насчитывает несколько типов столов, различных по назначению.*



# *Изысканная лёгкая мебель*





# *Предметы женской мебели*



# *Идеал женской красоты в эпохи барокко и рококо*

*Торжественную  
парадность  
барокко сменяет  
грациозность,  
лёгкость,  
игривость рококо*





# *Живопись рококо*

*Ярким представителем  
«галантной живописи» был  
Антуан Ватто.*



*«Любовь во французском театре». 1717.*



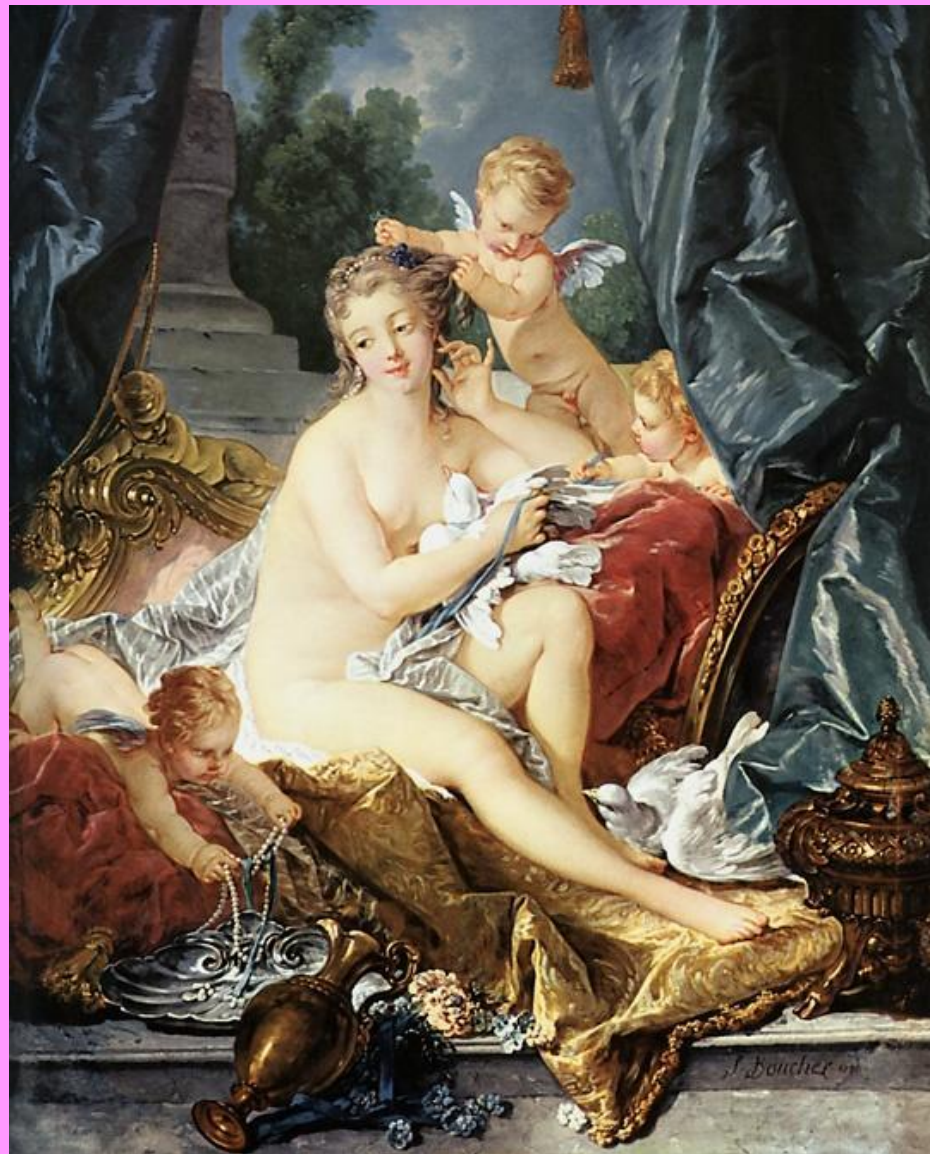
*«Прибытие на  
остров Цитеру».  
1715.*

*Колорит **Ватто** часто построен на сочетании серых, коричневых, розовато-жёлтых тонов.*



*Излюбленной темой  
придворного  
художника Людовика  
XV Франсуа Буше  
была фривольная  
мифология.*

*«Туалет Венеры». 1750.*





*Ф. Буше. Купание Дианы. 1748.*





*Ф. Буше. Пастушеская сцена. 1748.*