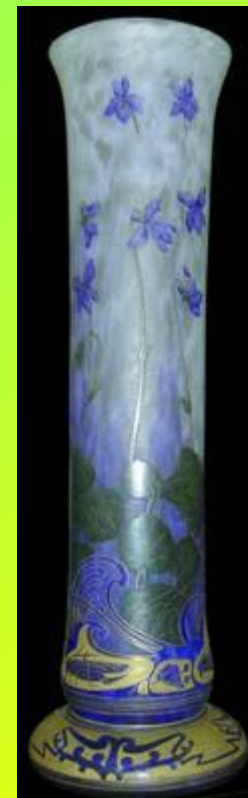
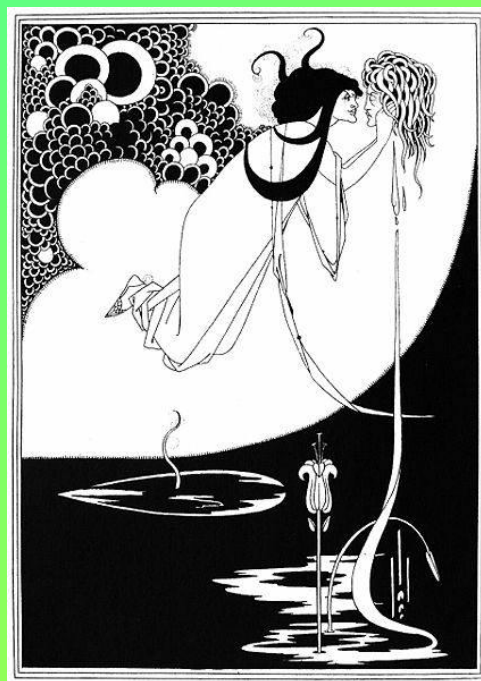


МХК, 11 класс
Таран Е.А.



Стиль модерн

- Модерн – (франц. *moderne* – новейший, современный) стиль искусства конца XIX в. – начала XX. Он стремился, используя новые технические и конструктивные средства, создать предметы искусства, необычные по внешнему виду и замыслу.



Черты стиля

- Декоративная и динамичная, гибкая и подвижная волнистая линия
- Орнаментальность
- Функциональность
- Источник идей-природа

Интерес к экзотике Востока, особенно к японскому искусству



Живая, своевольная линия господствует в орнаменте модерна, получая в своем упрямом беге невиданную свободу.





Волнистая линия стала своеобразным символом искусства модерна, она как бы сошла со стен зданий Модерна и стала неотъемлемой частью декора или основой формы, силуэта канделябров и диванов, браслетов и журнальных обложек, фарфоровых чашек и женского платья. Этот орнамент пронизывал все сферы декоративно-прикладного искусства и стал безошибочным знаком стиля модерн.





Функциональность



- Перед искусством ставилась задача создания прекрасной и удобной среды

«Искусство для всех»

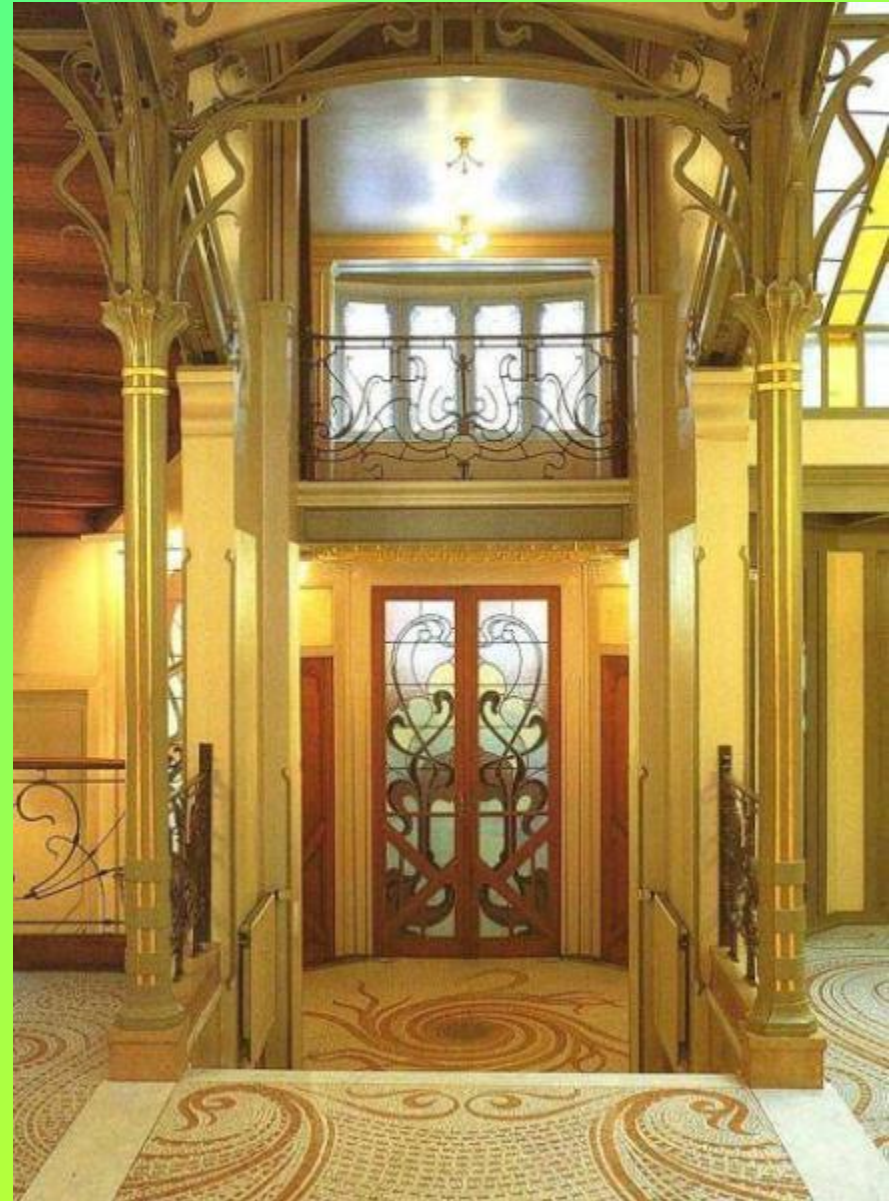
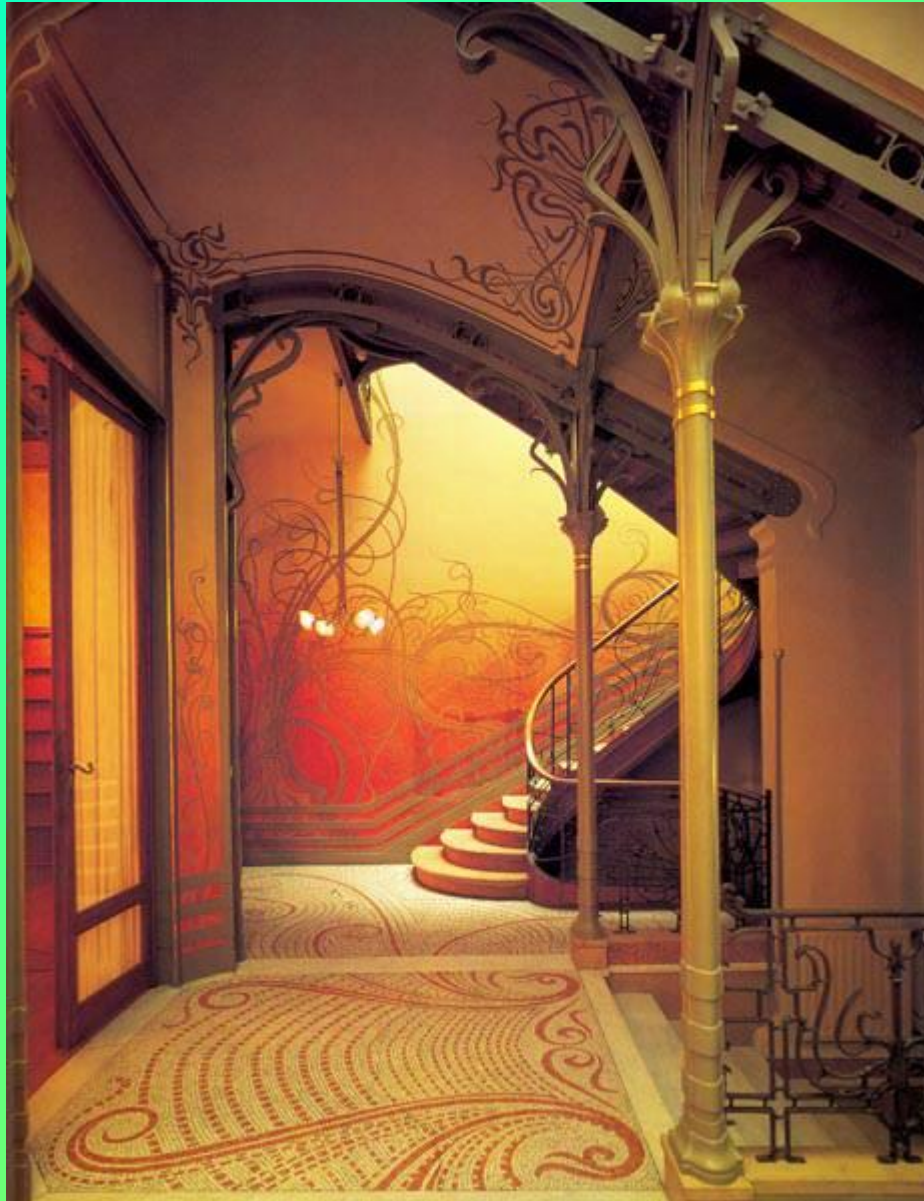


Виктор Орта – «совершенный зодчий искусства модерн»



**Дом Тасселя,
Бельгия**

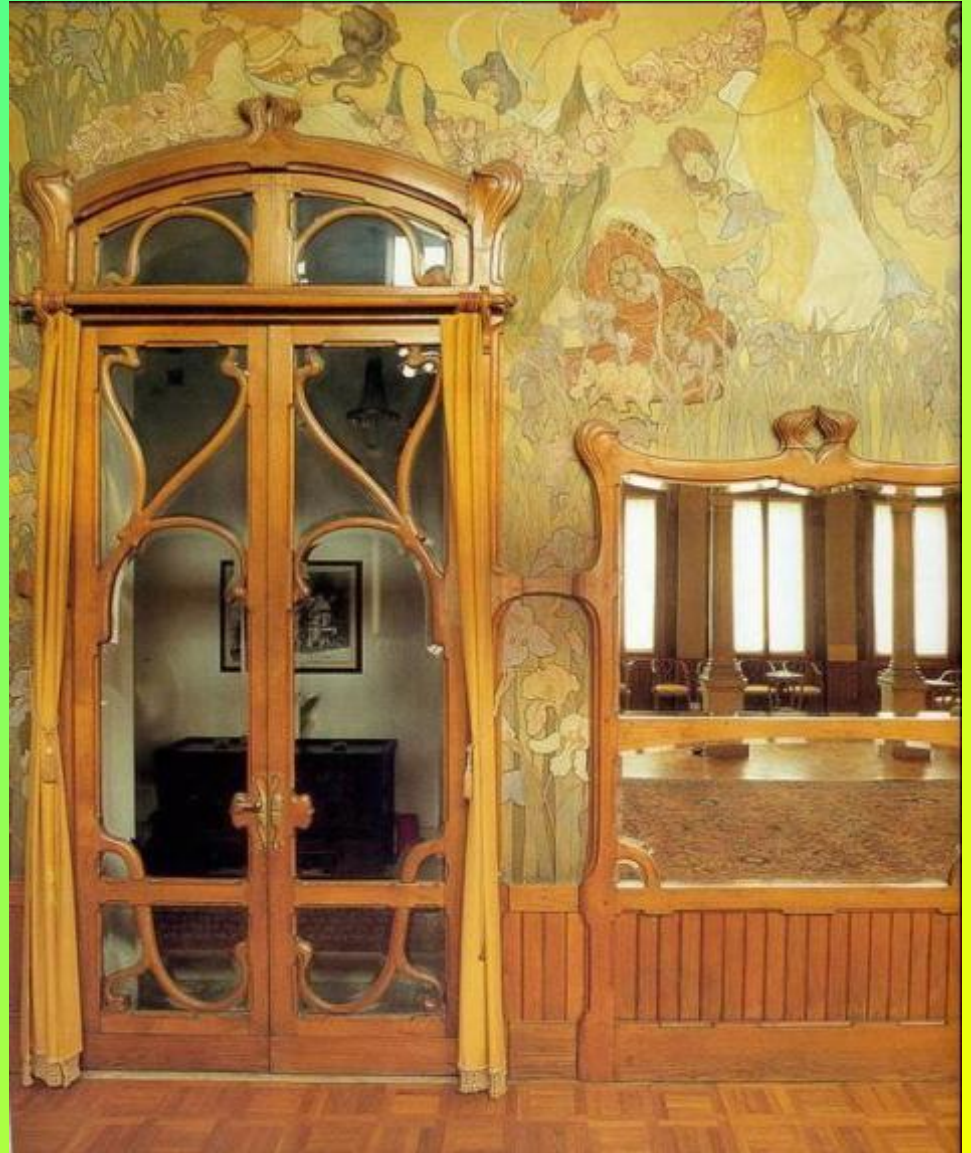
Дом Тасселя



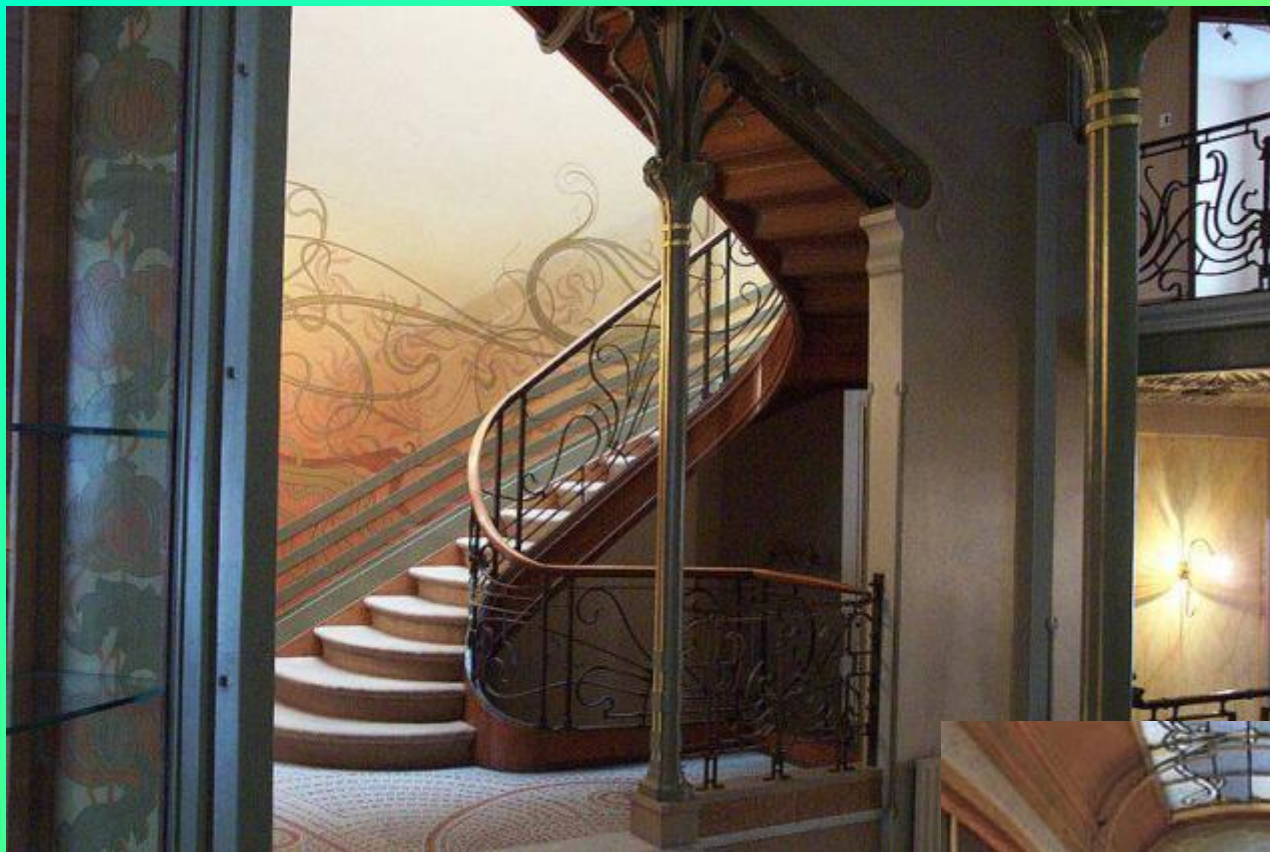
Дом Тасселя



Считался первым образцом «чистого модерна»



Дом Тасселя



Русский модерн

- Ассиметричная многообъёмная композиция
- Свободное расположение окон
- Роль лестницы как главного элемента внутреннего пространства
- Построение форм «изнутри наружу»

Творчество Ф.О.Шехтеля



- Ярославский вокзал

МХАТ



Москва. Ярославский вокзалъ.
MOSCOU. La gare de Jaroslavl.



Фотографии
старой Москвы <http://oldmos.ru>

Особняк Рябушинского

