

**Стили и  
направления  
зарубежного  
изобразительного  
искусства**

## **ФОВИЗМ**

Течение во французской живописи начала XX в., для которого характерно предельно интенсивное звучание открытых цветов, сопоставление контрастных окрашенных плоскостей, заключённых в обобщённый контур, сведение формы к простым очертаниям при отказе от светотеневой моделировки и линейной перспективы.



## Матисс Анри

выдающийся французский живописец (1869 - 1954)  
Родился в Като Камбрези. Собственная живописная манера художника сложилась примерно к 1908-1909.

Гармония цветовых сочетаний, считал художник, должна помогать человеку, уставшему, изнуренному сложным потоком мыслей. Своеобразие его искусства заключено прежде всего в том, что он передавал лишь свои впечатления от предметных форм. Музыкальный волнообразный ритм линий в рисунках Матисса рождает ощущение легкого движения и покоя, царящего в жизни.

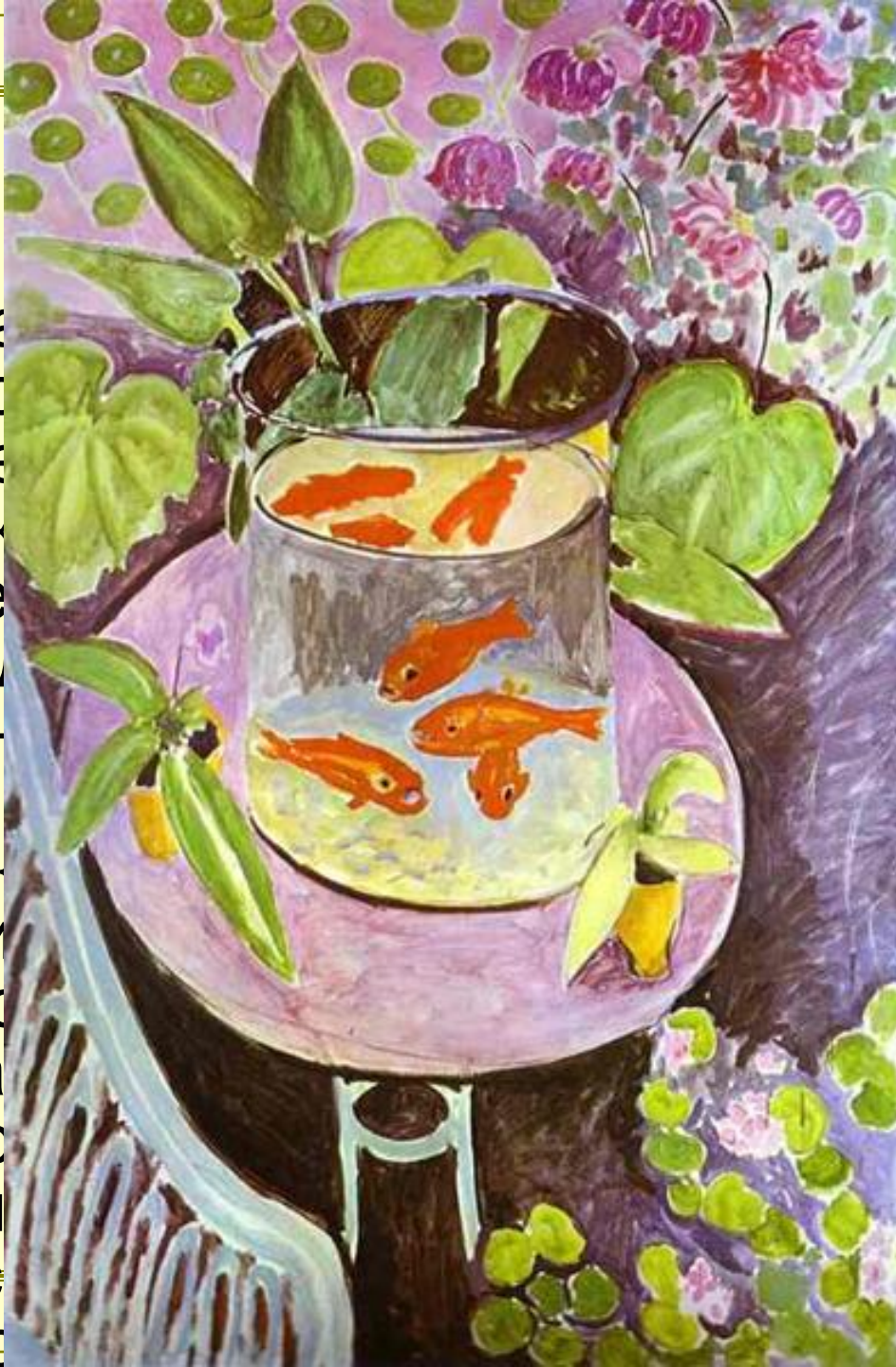
Матисс всегда стремился к декоративной обобщенности цвета, сближающей его панно с настенными росписями: "Красная комната" (1908), "Семейный портрет" (1911).

Творчество Матисса более позднего времени (1930-е годы) характеризуется, с одной стороны, дальнейшим упрощением форм - фигуры порой превращаются в затейливый орнамент (росписи Института Барнеса на тему танца в Мерионе под Филадельфией. США). С другой стороны, поэзия человеческого тела в его черно-белых рисунках и офортах находит полное художественное воплощение ("Урок музыки", 1917; "Одалиска в кресле", 1922). Он отказывается от внешней монументализации форм и переходит к утонченному раскрытию сложных взаимоотношений цвета ("Ветка сливового дерева", 1948), к подчинению цвета - свету

("Розовая экстаз", 1925)

Матисс А.

Картина  
мастеро  
где е  
неоднок  
но сре  
рыбами д  
Исклю  
усилив  
подчерк  
компози  
остро  
полотна  
законы с  
изуч  
живопис  
в Рс



ва, ГМИИ

м в его  
Парижем,  
атисс  
у мотиву,  
цимися  
я лучшей.  
ровку и  
художник  
й эффект  
о. Особую  
оению  
Матиссом  
оворит об  
ковой  
виденных  
году.

# Кубизм

Модернистское течение в изобразительном искусстве, возникшее во Франции в первой четверти XX века. Выдвинул на первый план конструирование объёмной формы на плоскости, выявление простых устойчивых геометрических форм (куб, конус, цилиндр), разложение сложных форм

# Пикассо Пабло

великий испанский живописец (1881 - 1973)

Настоящее имя - Пабло Руис-и-Пикассо. Родился в Малаге в семье преподавателя живописи. В десятилетнем возрасте уже работал как художник. В 1900 он приехал в Париж, с которым связана его деятельность как художника. В ранних работах "голубого" (1901-1904) и "розового" периодов (1905-1906), названных так по преобладающей гамме красок, создал такие известные произведения, как "Голова женщины" (1903), "Нищий старик с мальчиком" (1903), "Девочка на шаре" (1905).

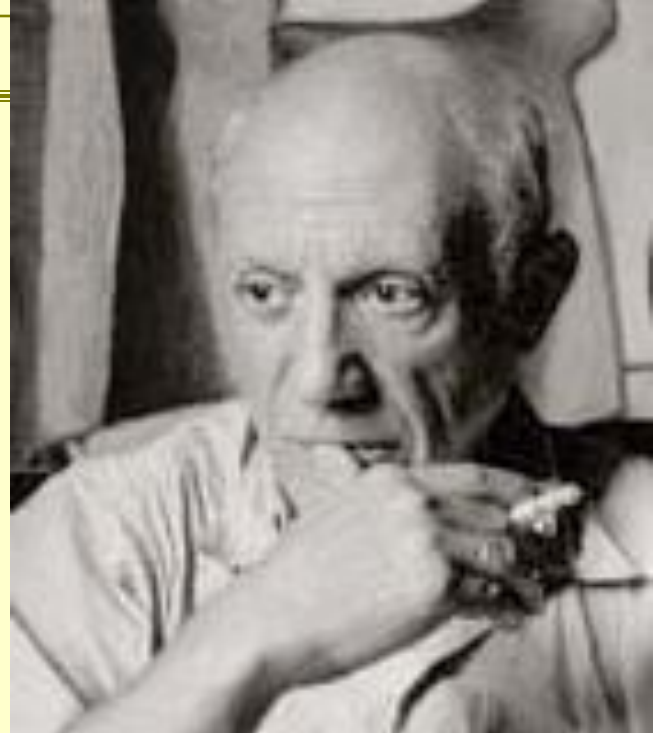
Последующие этапы творчества художника представляют собой череду сменявших друг друга, а иногда и существующих параллельно стилистических увлечений. В 1907 картина "Авиньонские девушки" открыла новое направление в искусстве - кубизм.

Неоклассические тенденции нашли отражение в графических произведениях Пикассо, особенно в офортах. Они навеяны античностью. Таковы и рисунки к "Метаморфозам" Овидия (1930) и "Лисистрата" Аристофана (1934).

В 1936-1939 художник жил в Испании, принимая участие в деятельности борвшегося против фашизма Народного фронта. Мрачные, трагические настроения предвоенного времени нашли завершение в острополитических произведениях, направленных против фашизма: серия рисунков "Мечты и ложь генерала Франке" (1937), грандиозная трагическая композиция "Герника", создавал также металлические скульптуры, иллюстрации к книгам и панно.

Во время Второй мировой войны участвовал в движении Сопротивления. А после ее окончания вступил в Компартию. С 1946 жил в основном на юге Франции, где кроме занятий живописью экспериментировал с керамикой, скульптурой, балетными декорациями. В 1949 создал "Голубя мира" - ставшего символом международного антивоенного движения.

В 1950-е художник вернулся к теме античности как своеобразной мечте человечества о счастье. Простодушные сценки с фавнами, кентаврами и вакханками заняли большое место в его творчестве. Нельзя сказать, к какому направлению в искусстве принадлежал этот





Р

Од

э

ев

г

кр

ННЫЙ

еских

по 70

ННЫЙ В

дий. Вся

стуре

ние и

ачала

анием

вающих

что

Рос  
Подлинн  
пер  
геометр  
дымч  
портрет  
Сквозь  
прибли  
МОТИВ,  
МОЦ  
прикр  
Художн  
собстве  
сосредо  
как бы  
б



геомет  
СИДЕЙ

да

10

ушкина

а предста  
р мелких  
азно серого,  
фон и сам  
ую материю.  
уру по мере  
разительный  
ты: ВЫСОКИЙ,  
х бровей,  
катые губы.  
руженного в  
яние хмурой  
ояние дается  
их глазах из  
ОМОВ И

и рождается

«СВ. М. СЕДЫ»



# Сюрреализм

Модернистское направление в искусстве XX века, провозгласившее источником искусства сферу подсознания (инстинкты, сновидения, галлюцинации и др.).

# Дали Сальвадор

великий испанский художник, крупнейший представитель сюрреализма

(1904 - 1989)

Родился в Каталонии в семье известного адвоката. На становление его личности громадное влияние оказало семейство Пичотов, в доме которых Дали занимался рисунком.

В 1918 состоялась его первая выставка в Фегерасе, благосклонно отмеченная критикой.

В первый период творчества (1904-1928) увлекался различными течениями искусства, в том числе импрессионизмом и кубизмом. Часто посещая музей Прадо, изучая шедевры, он создавал кубистические или импрессионистические вариации на темы этих шедевров, как бы примеряясь к различным стилям.

Выставка картин Дали привлекла к себе внимание П. Пикассо. Знакомство с великим художником, сама личность Пикассо сыграли в жизни Дали огромную роль.

Второй период, охватывающий 1928-1947, - период сюрреализма. По предложению известного испанского художника Х. Миро Дали приехал в Париж. Здесь произошла его встреча с Е. Дьяконовой - дочерью московского адвоката, женой поэта П. Элюара. В 1934 Елена стала женой Дали.

Третий, последний, и самый значительный период творчества наступил после возвращения семьи из США (1948-1989). Дали обратился к классическому художественному наследию и стал горячим приверженцем католицизма. В 1949 создал картину "Мадонна Порт-Льигата", которая была преподнесена папе Пию XII. Вершиной духовных исканий Дали стало полотно "Тайная вечеря" (1955. Вашингтон. Национальная галерея). Оно, как и многие другие произведения художника, построено, как зашифрованный текст.



Дали уже при жизни стал классиком. Работал в живописи, гравюре

Сон, на

Дали С

Творчес

са

безуде

своих к

(193

'Осен

вокруг г

(1947) и

расп

лангуст

п. Дали

раство

Дали из

(жа

гипсов

верев

постр

пожар



МИГ ДО

Тиссен-

дного из

чено

пнения. В

ий жираф "

1" (1936),

ом пчелы

иная Леда "

кажется,

зы:

в виде

ировка, и т.

рые как бы

живописи

е объекты

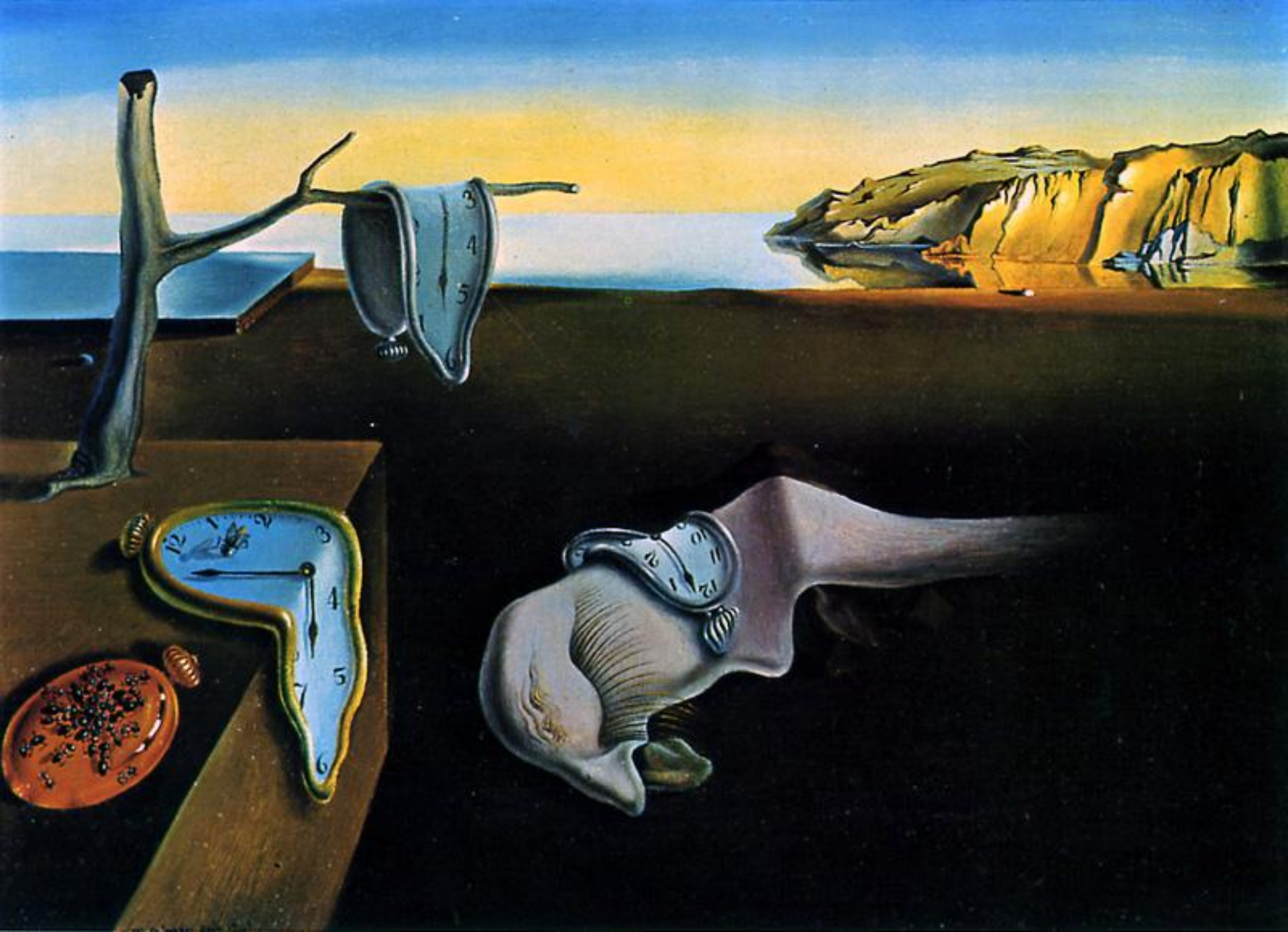
такси,

етянутые

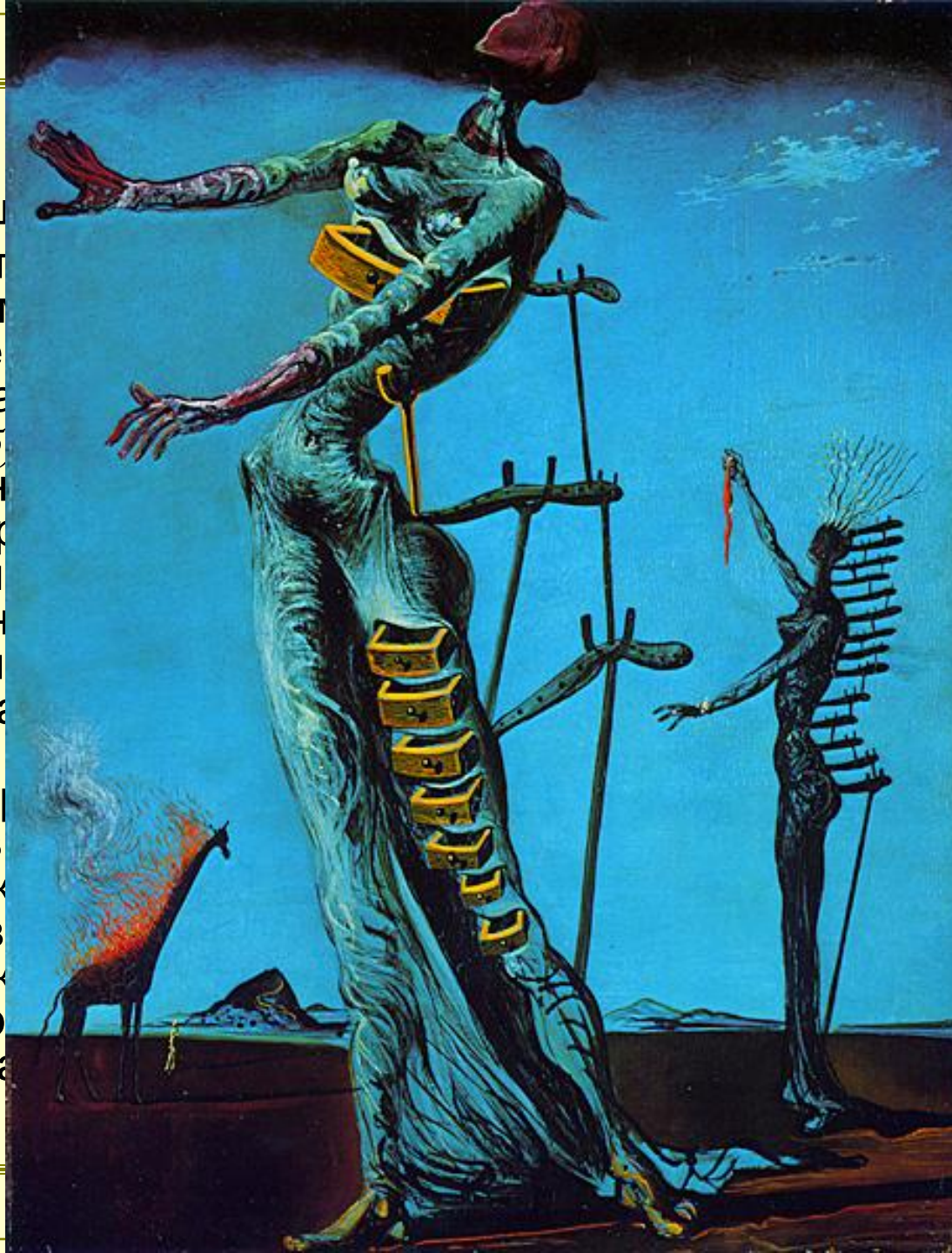
гва, Дали

во время

покинуть



Швейцарский  
Творчество  
сам  
безудечно  
своих карт  
(1935)  
'Осенний  
вокруг гробов  
(1947) и  
Н  
распятие  
лангустов  
п. Дали  
растворился  
Дали изобразил  
(жакет)  
гипсовый  
веревки  
построен  
пожара



брание  
одного из  
лечено  
олнения. В  
ций жираф"  
и" (1936),  
том пчелы  
омная Леда"  
т, кажется,  
азы:  
й в виде  
пировка, и т.  
орые как бы  
о живописи  
ие объекты  
в такси,  
ротянутые  
ства, Дали  
во время  
я покинуть

Ben

