

# ***Практическая работа по теме***



***«Стили в  
искусстве»***



- *Определите эпоху, которой принадлежит произведение искусства.*
- *Назовите характерные черты данного стиля.*
- *Назовите представителей данной эпохи в искусстве.*

# Проверь себя

- Эпоха барокко (16-17 вв.)- [Версаль](#) (Франция).
- Масштабность, обилие декора, бурная динамика, стремление к величию и пышности.
- Архитекторы: [Л. Бернини](#) Архитекторы: Л. Бернини, [Ф. Борромини](#) Архитекторы: Л. Бернини, Ф. Борромини, [Б. Ф. Растрелли](#)





- *Определите эпоху, которой принадлежит произведение искусства.*
- *Назовите характерные черты данного стиля.*
- *Назовите наиболее известные памятники данной эпохи.*

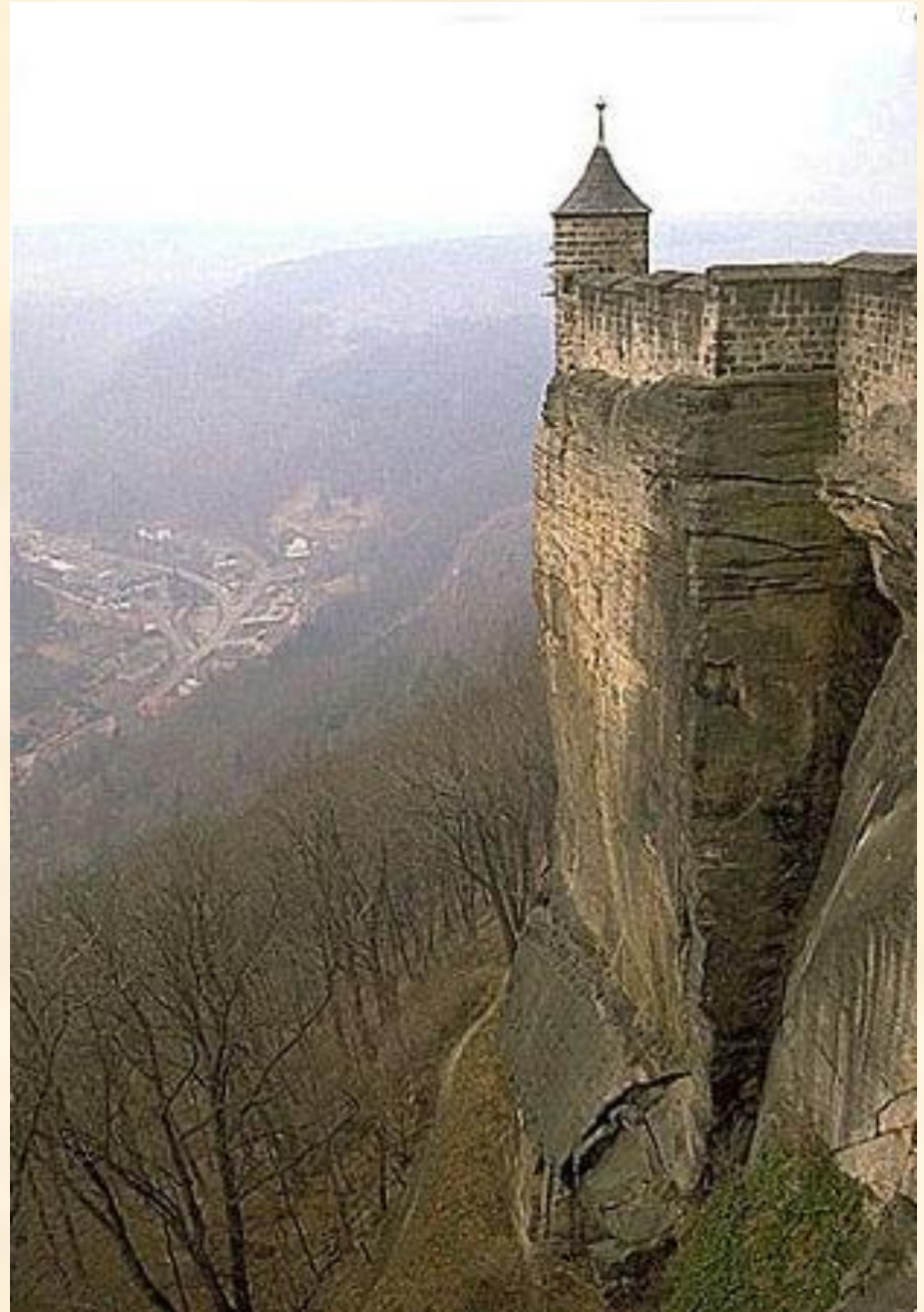


# Проверь себя



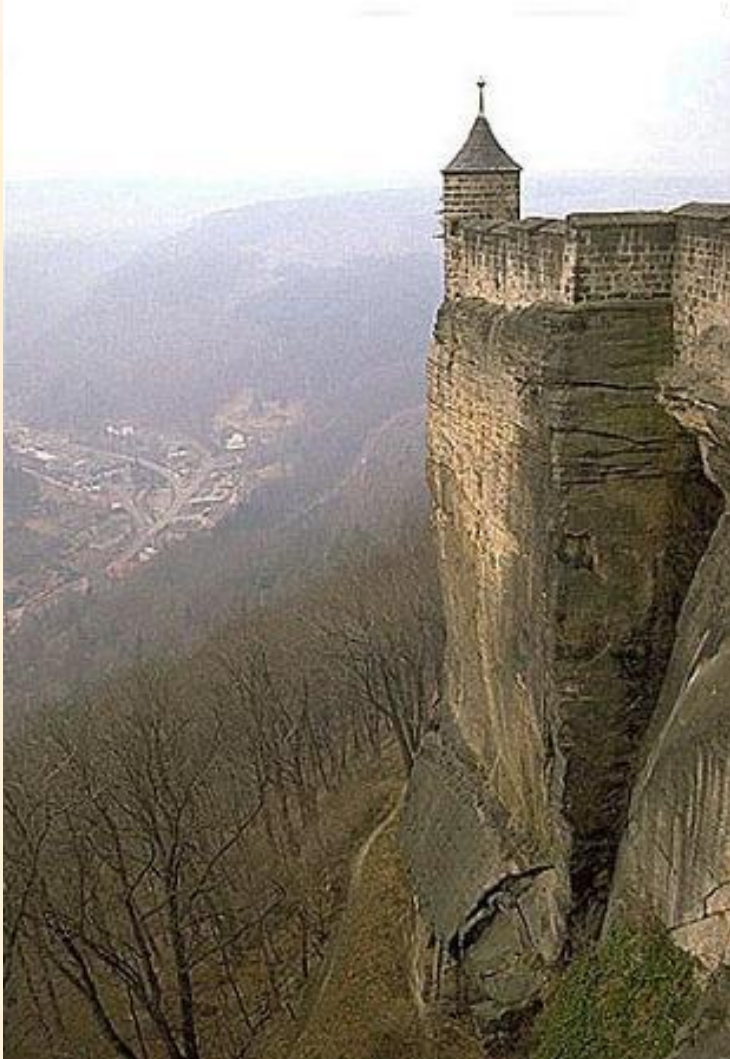
- **Готика (XIII-XV вв.).**
- Характерны арки с заострённым верхом, узкие и высокие башни и колонны, богато украшенный фасад с резными деталями, многоцветные витражные стрельчатые окна.
- Все элементы стиля подчёркивают вертикаль.
- **Собор Парижской Богоматери - Нотр-Дам де Пари (Франция), Собор в Реймсе (Франция), Кёльнский собор (Германия), Сиенский собор (Италия).**

- *Определите эпоху, которой принадлежит произведение искусства.*
- *Назовите характерные черты данного стиля.*
- *Назовите наиболее известные памятники данной эпохи.*





# Проверь себя



- Романский стиль (XI-XII вв.) – феодальный замок.
- Характеризовался особой массивностью сооружений.
- Основным строительным материалом романского зодчества был камень.
- Все строения имели стены с гладкой поверхностью и узкими проемами окон. В этом стиле возводились храмы, замки и различные крепости, которые всегда тщательно вписывались в окружающую природу.

- *Определите эпоху, которой принадлежит произведение искусства.*
- *Назовите характерные черты данного стиля.*
- *Назовите представителей данной эпохи в искусстве.*





# Проверь себя

- Эпоха барокко (16-17 вв.)
- На фасадах волюты,
- Причудливый выпукло - вогнутый рисунок; в формах полукруглость, прямоугольник, овал; вертикальные линии колонн;
- приглушенные пастельные тона.
- Архитекторы: Л. Бернини Архитекторы: Л. Бернини, Ф. Борромини Архитекторы: Л. Бернини, Ф. Борромини, Б. Ф. Растрелли



- *Определите эпоху, которой принадлежит произведение искусства.*
- *Назовите характерные черты данного стиля.*
- *Назовите наиболее известные памятники данной эпохи.*



# Проверь себя

- *Средневековье - Древняя Русь.*



- С принятием христианства широкое распространение получил византийский стиль: крестово-купольная форма храма, устоявшиеся традиции деревянного зодчества – многоглавие, главный принцип которого состоял в том, что основой храма служил квадрат.
- Снаружи прямоугольный объём членится на фасаде «лопатками» на отдельные вертикальные части - прясла, которые по традиции завершаются полукружиями закомар, повторяя линию внутренних сводов - подпружных арок.
- Окна очень узкие и высокие,
- Луковица купола покоится на барабане,
- Собор святой Софии в Киеве, Рождественский собор в Саввино-Сторожевском монастыре г.Звенигорода,



- *Определите эпоху, которой принадлежит произведение искусства.*
- *Назовите характерные черты данного стиля.*
- *Назовите представителей данной эпохи в искусстве.*



# Проверь себя



- Эпоха барокко (16-17 вв.)
- Драпировки по краю широкого декольте, открывающего плечи.
- Художники:  
[Рубенс](#) Художники:  
Рубенс и [Караваджо](#)



- *Определите эпоху, которой принадлежит произведение искусства.*
- *Назовите характерные черты данного стиля.*
- *Назовите представителей данной эпохи в искусстве.*



# Проверь себя



- *Рококо* XVII век.
- Стены обильно украшены лепниной, ажурным орнаментом, позолотой и мелкой пластикой, декоративными тканями, бронзой, зеркалами. Хрустальные люстры, изящная мебель с инкрустацией.
- Художники: Антуан Ватто, Франсуа Буше, Фрагонар, Ланкре.

- *Определите эпоху, которой принадлежит произведение искусства.*
- *Назовите характерные черты данного стиля.*
- *Назовите наиболее известные памятники данной эпохи.*



# Проверь себя



- *Средневековье – Византия.*
- *Мозаика, изображение Богородицы – Оранты.*
- *Собор Св.Софии в Константинополе, Собор Св.Софии в Киеве.*





- *Определите эпоху, которой принадлежит произведение искусства.*
- *Назовите характерные черты данного стиля.*
- *Назовите представителей данной эпохи в искусстве.*

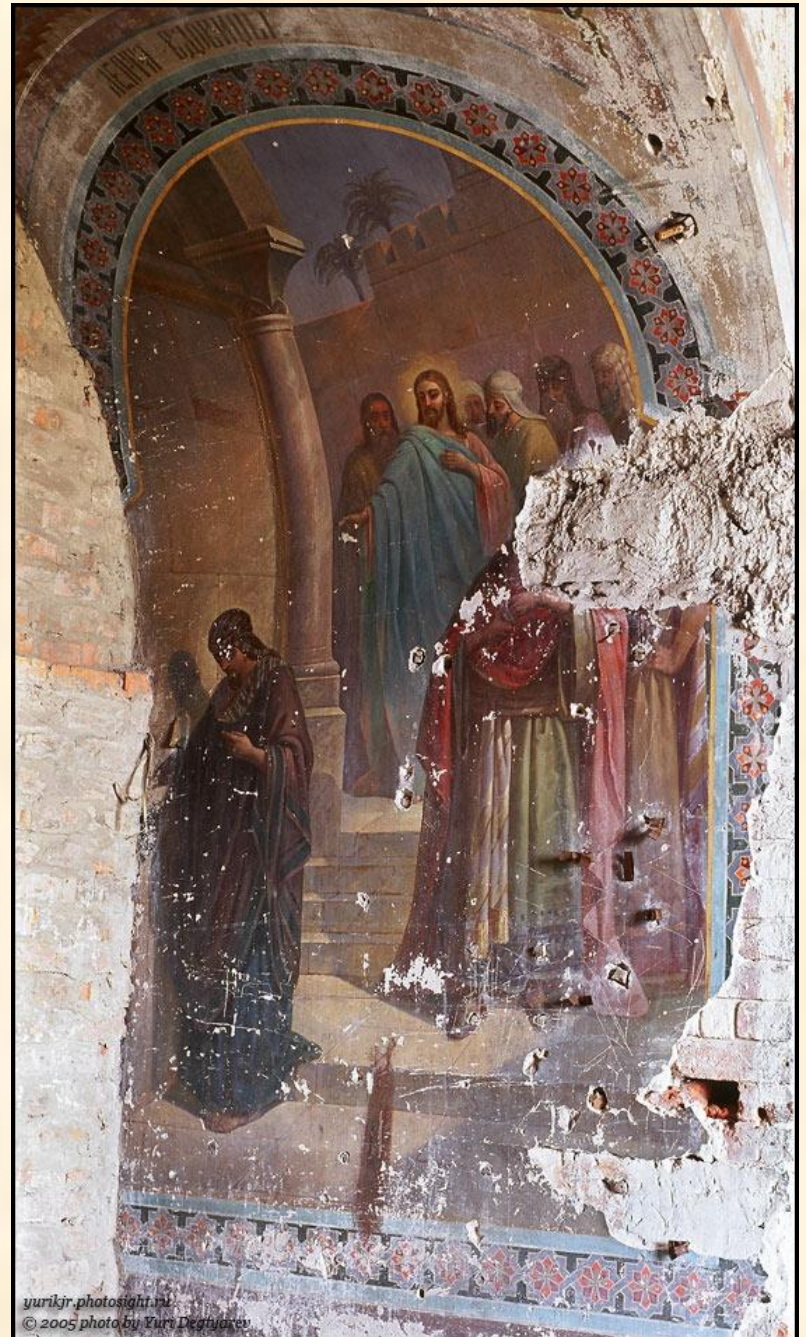
# Проверь себя



- Рококо (XVII век) – Ж. Ватто «Общество в парке»(1716 - 1719 ).
- Девиз эпохи: «Вся жизнь – один прекрасный миг».
- Художники: Антуан Ватто Антуан Ватто, Франсуа Буше, Н. Фрагонар, Ж.Ланкре.

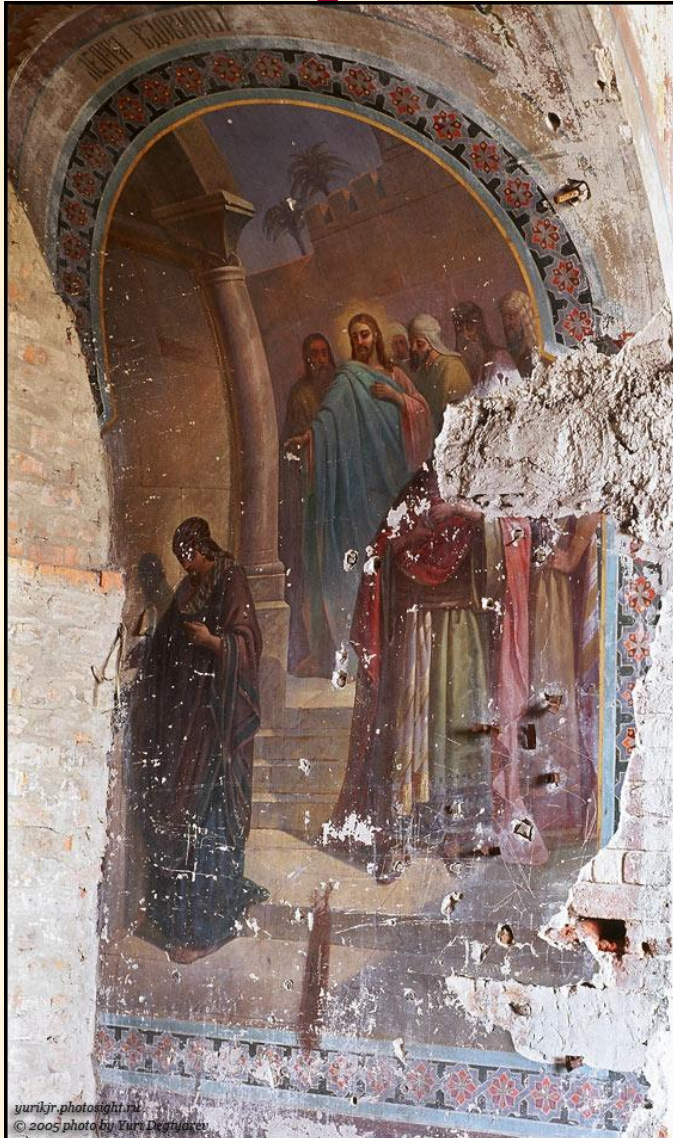


- *Определите эпоху, которой принадлежит произведение искусства.*
- *Назовите характерные черты данного стиля.*
- *Назовите мастеров, работавших в данной технике росписей.*





# Проверь себя



- **Средневековье** –фреска.
- **Живопись** по сырой штукатурке, одна из техник стенных росписей, При высыхании содержащаяся в штукатурке **известь**опись по сырой штукатурке, одна из техник стенных росписей, При высыхании содержащаяся в штукатурке известь образует тонкую прозрачную **кальциевую** плёнку, делающую фреску долговечной.
- В **христианском**В христианском искусстве фреска стала излюбленным способом украшения внутренних и (реже) внешних

***Работа выполнена учителем  
русского языка и литературы МОУ  
СОШ №1 г. Лобня***

***Бычковой Наталией Михайловной.***

***2009 г.***