

Стили и направления в живописи



Реализм

Реализм – направление в искусстве, характеризующееся изображением социальных, психологических и прочих явлений, максимально соответствующим действительности. Самые известные реалисты: Илья Репин Илья Репин, Иван Шишкин Иван Шишкин, Василий Поленов Василий Поленов, Василий Суриков Василий Суриков, Илья Репин Илья Репин, Иван Шишкин Иван Шишкин.

«Сосны, освещенные солнцем».

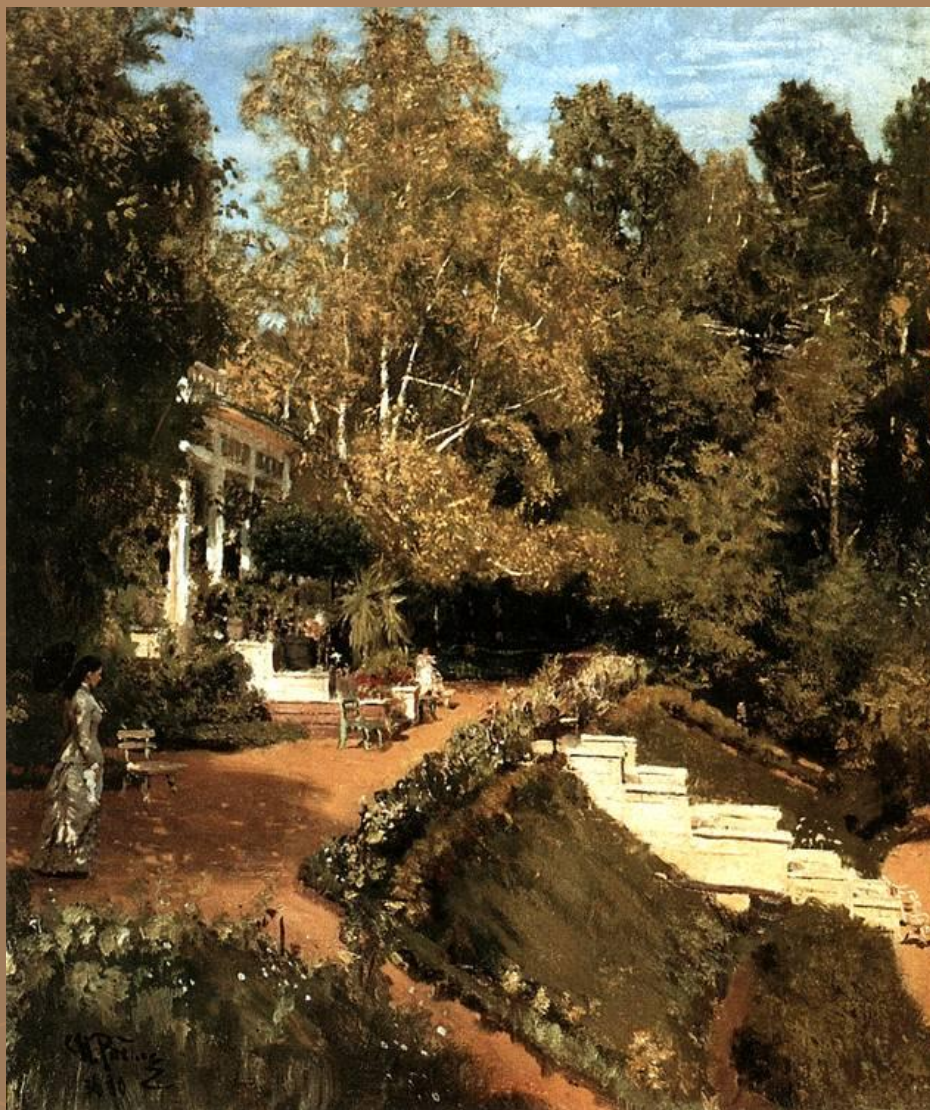
Иван Шишкин



**Суриков.
Переход
Суворова
через Альпы**



Абрамцево, 1880, Илья Репин.





Манифестация, 1907, Илья Репин.



Негритянка, 1876, Илья Репин



Бурлаки на Волге, 1873, Илья Репин.



Романтизм

- направление в европейской и американской живописи конца 18 - начала 19 веков, выдвигавшее на первый план индивидуальность, наделяя ее идеальными устремлениями. Романтизм выделял главенство воображения и чувств. Самые известные живописцы этого жанра: Делакруа Делакруа, И.К. Айвазовский (1817-1900).

«Неаполитанский залив в лунную ночь». Айвазовский



art-spb.ru

Буря на Ледовитом океане. Айвазовский





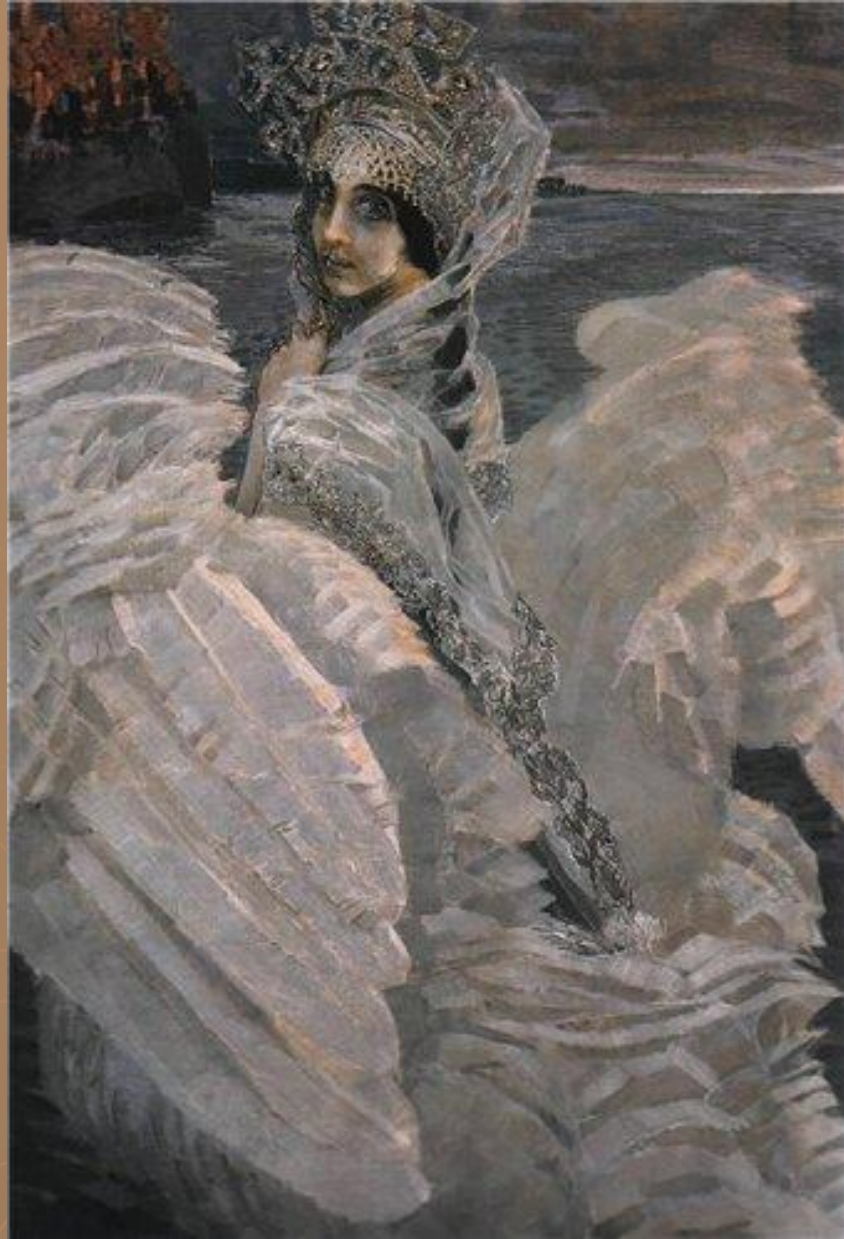




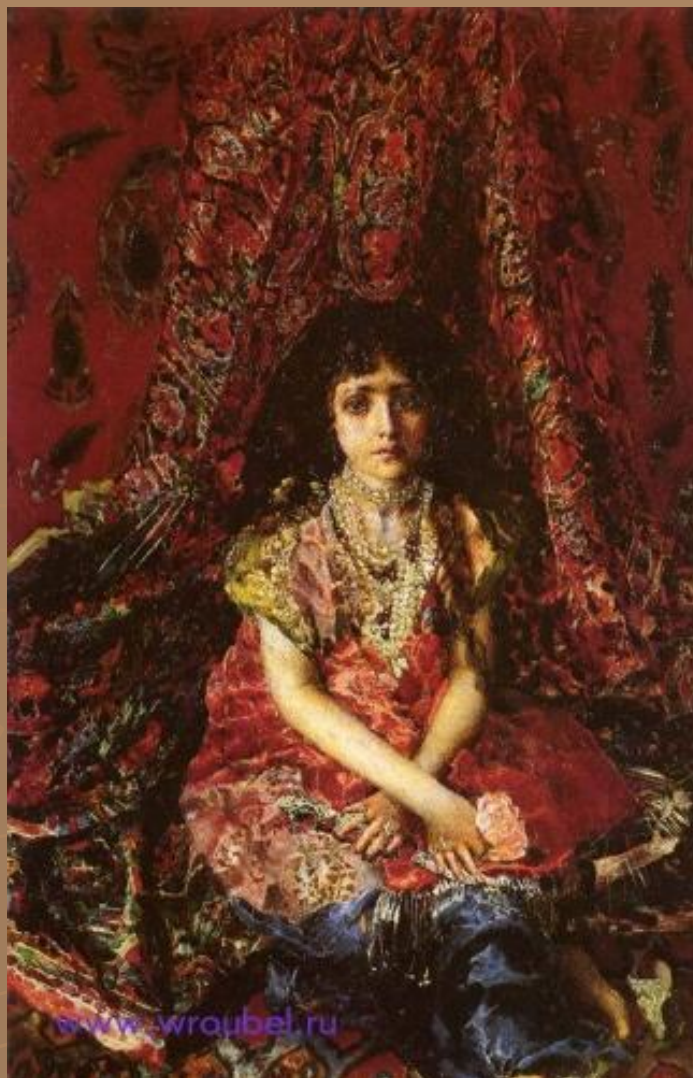
art-spb.ru
99

Символизм

- ▶ **Символизм** - одно из крупнейших направлений в искусстве (в литературе, музыке и живописи), возникшее во Франции в 1870-80-х гг. и достигшее наибольшего развития на рубеже XIX и XX веков, прежде всего в самой Франции, Бельгии и России. Символисты радикально изменили не только различные виды искусства, но и само отношение к нему. Их экспериментаторский характер, стремление новаторству стали образцом для большинства современных направлений искусства. Художники символисты: **Обри Бердслей**, **Михаил Врубель**.



Портрет жены. Врубель

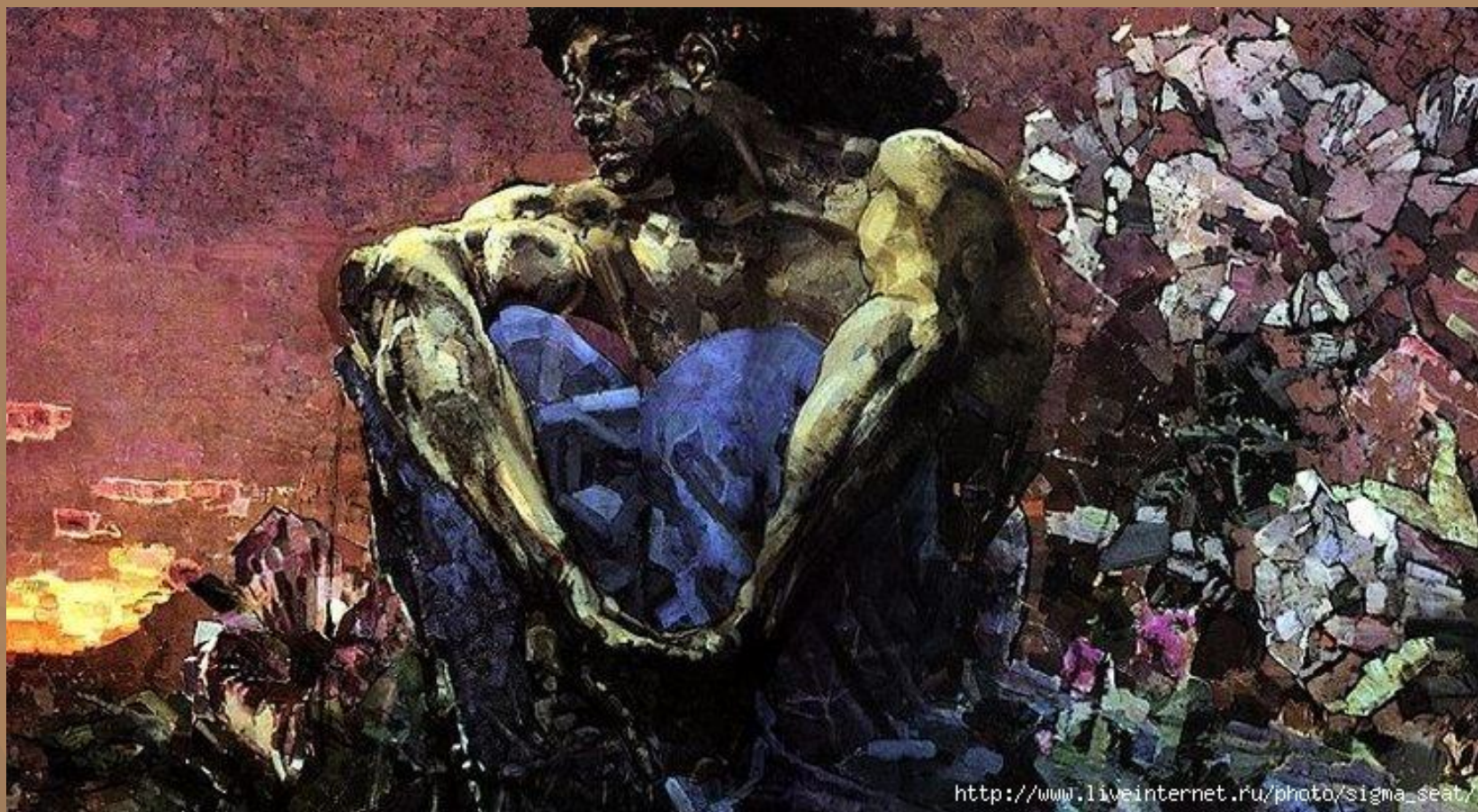




Голова Демона на фоне гор. Врубель



Демон . Врубель



Супрематизм

произошло от лат. *supremus* - высший, высочайший, первейший) - направление авангардного искусства первой трети 20 века, создателем и главным представителем которого был русский художник Казимир Малевич.

Казимир Малевич. Супрематическая живопись.



Казимир Малевич. Женский торс.



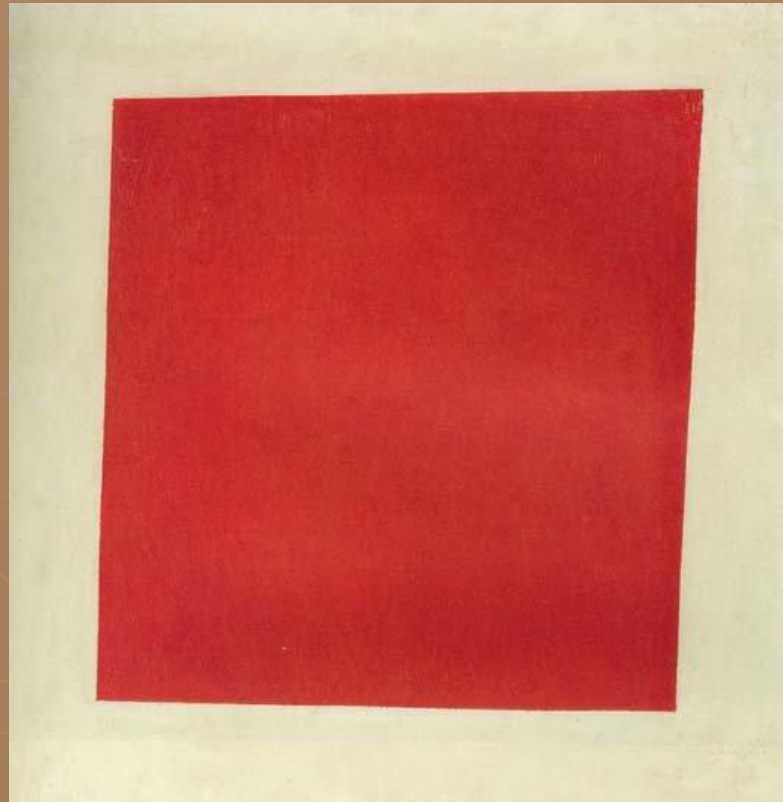
Картина Казимира Малевича Мозольный оператор в бане



Казимир Малевич. Полотеры.



Казимир Малевич.
Красный квадрат. 1914.



Казимир Малевич. Крестьянка с ведрами и ребенком.

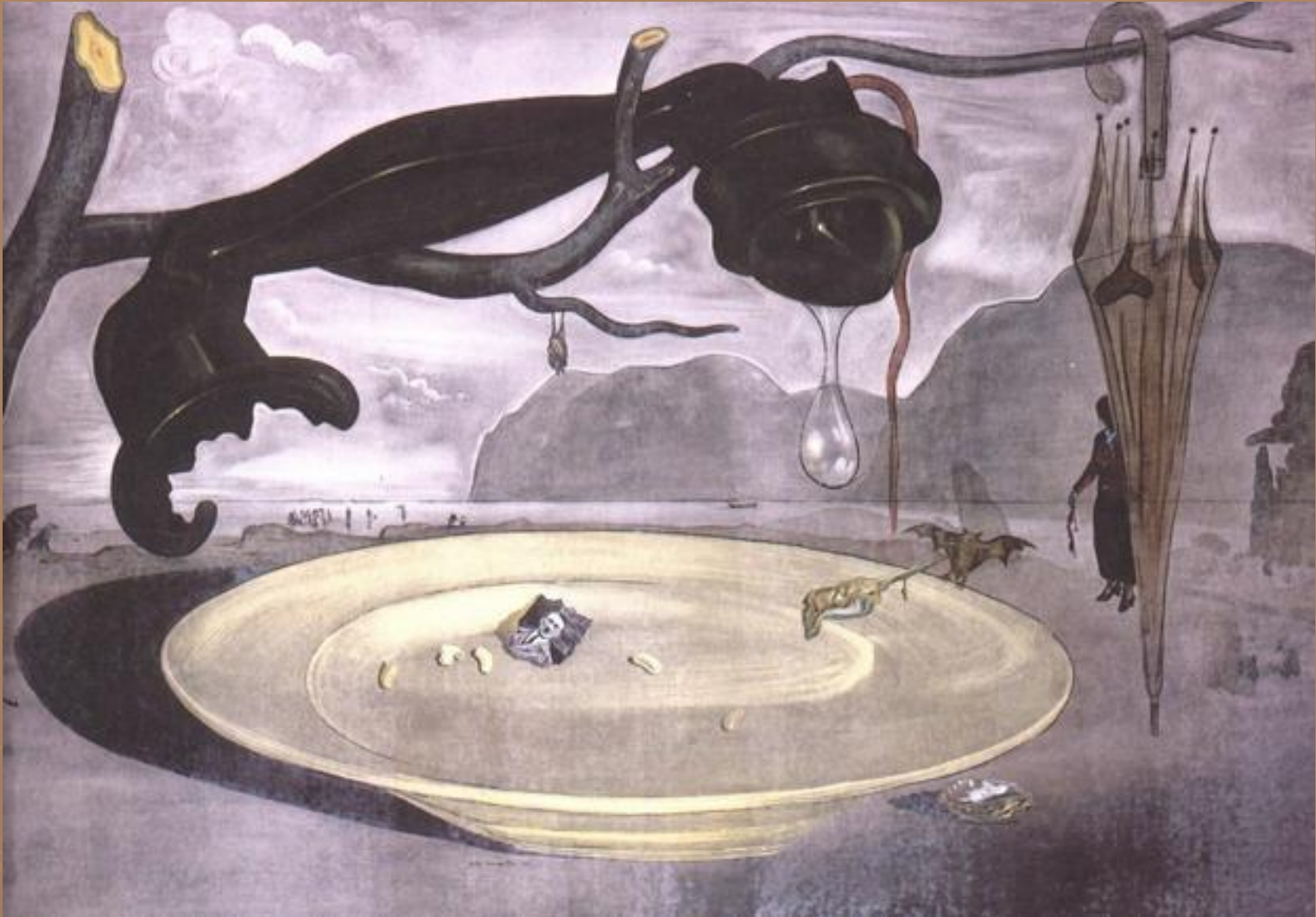


Сюрреализм

- ▶ **Сюрреализм** (произошло от фр. *surrealisme* - сверх + реализм) - одно из направлений модернизма. Сюрреализм возник во Франции в середине 20 века. Художники с фотографической точностью создавали нелогичные, пугающие картины обычных предметов или использовали нестандартную технику живописи, дающую возможность выразить подсознание. Самые известные сюрреалисты: Сальвадор Дали Сальвадор Дали (1904-1989), Рене Магритт









Абстракционизм

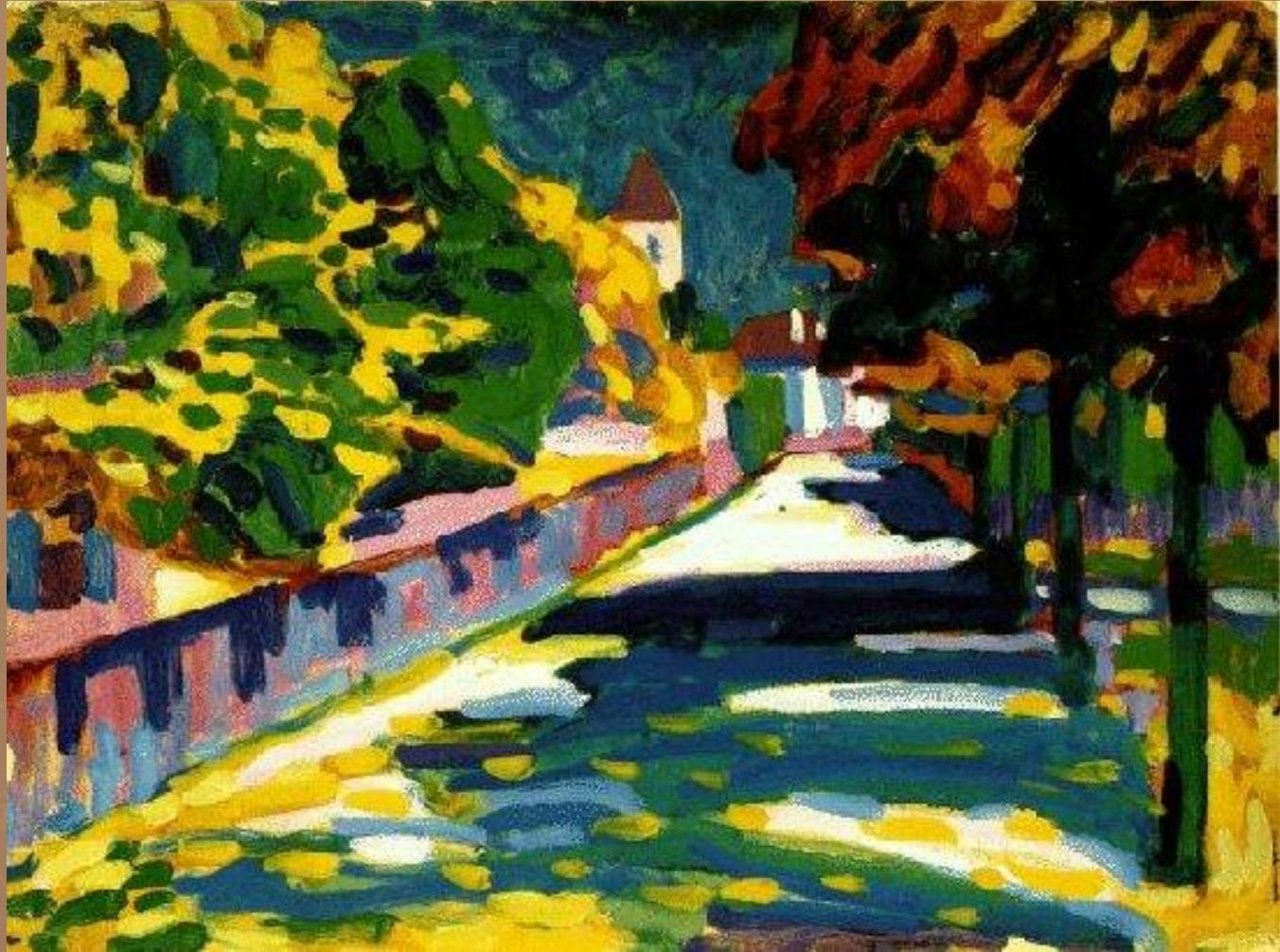
- ▶ **Абстракционизм** (произошло от лат. abstractio - удаление, отвлечение) - направление искусства, отказавшееся от приближенного к действительности изображения форм в живописи и скульптуре. Одна из целей абстракционизма - достижение гармонии, создание определённых цветовых сочетаний и геометрических форм, чтобы вызвать у созерцателя разнообразные ассоциации. Главными представителями абстракционизма были: Василий Кандинский (1866-1944), Пабло Пикассо (1881-1973).

Кандинский Василий Васильевич. Композиция 6.









Пикассо. Склонившийся

Артист





Пикассо. Семья бродячих акробатов.



Пикассо. Художник и модель



Импрессионизм

- ▶ **Импрессионизм** (произошло от фр. impression - впечатление) - направление в европейской живописи, зародившееся во Франции в середине 19 века. Импрессионисты избегали всяких подробностей в рисунке и пытались уловить общее впечатление от того, что видит глаз в конкретный момент. Этого эффекта они достигали при помощи цвета и фактуры. Самые известные художники этого направления живописи: Мане Мане, Ренуар Мане, Ренуар, Сезанн Мане, Ренуар, Сезанн, Дега Мане, Ренуар, Сезанн, Дега, Моне Мане, Ренуар,

Поль Сезанн.
"Гора
Сент-Виктуар"



Сезанн. Натюрморт



Сезанн. Натюрморт



<http://www.liveinternet.ru/community/n-x-k/>

Моне. Ванильное небо



Моне . Галеты



Моне. Натюрморт



Ренуар. Зонтики



Ренуар. Сёстры



Ренуар. Розы



Примитивизм

- ▶ **Примитивизм** - стиль живописи, зародившийся в XIX-XX веках. Примитивисты намеренно упрощали картину, делая её формы примитивными, как народное искусство, творчество ребенка или первобытного человека. Самыми известными художниками этого направления являются Марк Шагал **Марк Шагал**, Нико Пиросмани.

Пиросмани. Актриса



Пиросмани



Марк Шагал. Над городом



Марк Шагал. Голубой дом





Марк Шагал. Влюблённые



Академизм

- ▶ Академизм (от фр. academie) - направление в европейской живописи XVI-XIX веков. Основывалось на догматическом следовании внешним формам классического искусства. Последователи характеризовали этот стиль как рассуждение над формой искусства древнего античного мира и эпохи Возрождения. Академизм восполнял в себе традиции античного искусства, в которых идеализирован образ природы, компенсируя при этом норму красоты. В этом стиле писали Аннибале, Агостино и Лодовико Карраччи.

ЛОДОВИКО КАРРАЧЧИ. БЛАГОВЕЩЕНИЕ.



Карраччи . Оплакивание мертвого Христа



Карраччи . Оплакивание мертвого Христа



Гиперреализм

- ▶ **Гиперреализм (фотореализм)** - стиль в живописи и скульптуре, основанный на фотореализации объекта. Гиперреализм возник в США в середине 20 века. Главная цель гиперреализма показать действительность.



ant-spb.ru







КИТЧ

- ▶ **Китч**, кич (от нем. kitsch - безвкусица) - термин, обозначающий одно из наиболее одиозных явлений массовой культуры, синоним псевдоискусства, в котором основное внимание уделяется экстравагантности внешнего облика, крикливости его элементов. По сути, китч - разновидность постмодернизма. Китч - это массовое искусство для избранных. Произведение, принадлежащее к китчу, должно быть сделано на высоком художественном уровне, в нем должен быть увлекательный сюжет, но это не настоящее произведение искусства в высоком смысле, а искусная подделка под него. В китче могут быть глубокие психологические коллизии, но там нет подлинных художественных открытий и откровений





