

MUSEE
DU
LOUVRE

История



The image shows the interior of the Louvre Museum's courtyard, featuring a large glass and metal roof structure. The courtyard is filled with classical sculptures, including several equestrian statues, and is surrounded by a multi-story building with arched windows and doorways. People are seen walking and viewing the art. The text is overlaid in the center in a bright yellow font.


Строительством и отделкой Лувра
занимались 7 зодчих

Лувр занимает площадь примерно
в 195000 кв. метров









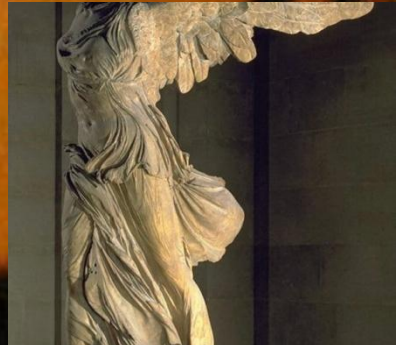
Богатейшие коллекции Лувра, включающие в себя шедевры мирового искусства разных эпох, познакомят посетителей с выдающимися творениями многих цивилизаций и культур.

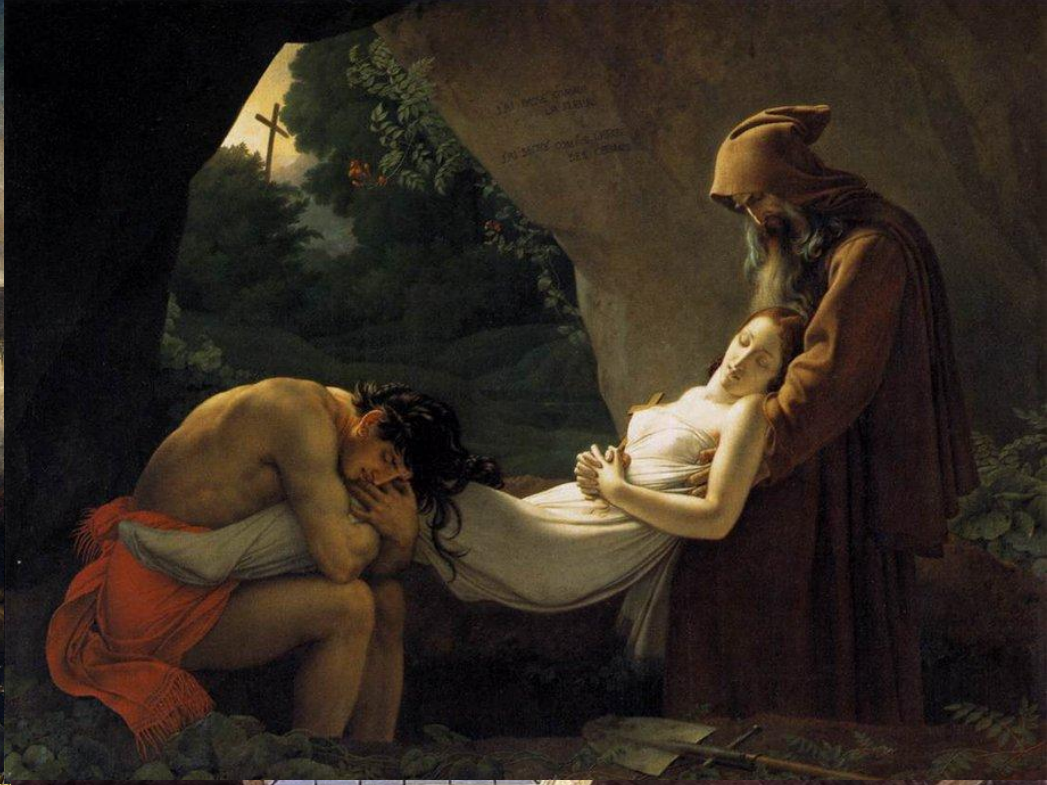






KOS DE NE SE POIESEN





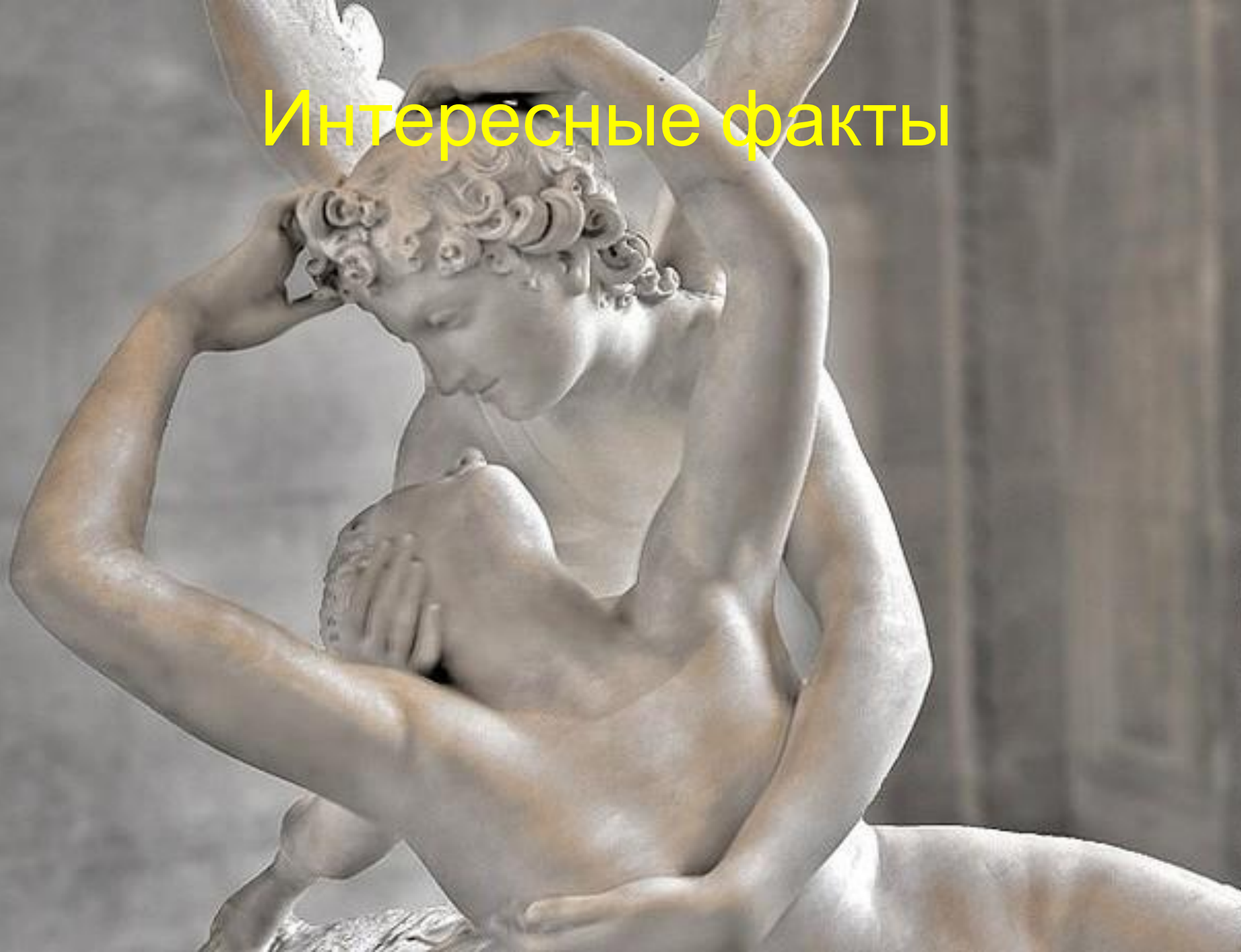
Посещение Музея



Время Работы



Интересные факты





КОНЕЦ