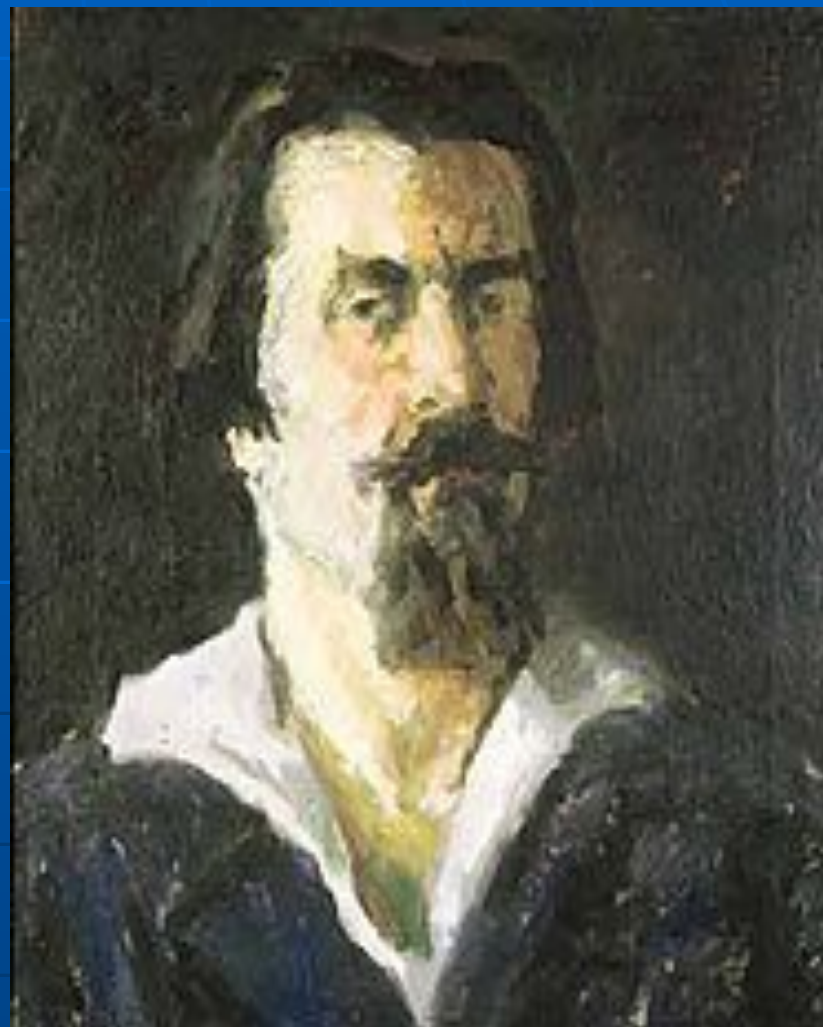


Супрематизм Казимира Малевича

Выполнила: ученица 11-а
класса, Цупрунова Ксения
Руководитель: Хачатрян Н.М.

Биография

- Казимир Северинович Малевич (1878-1935) российский живописец, график, педагог, теоретик искусства, философ. Основоположник супрематизма, искусства геометрической абстракции. В 1933 возникла тяжелая болезнь, приведшая художника к смерти. По завещанию он был похоронен в Немчиновке, дачном поселке близ Москвы.



Феномен "Черного квадрата"

- «Черный квадрат» - символ русского авангарда, и когда мы смотрим на него, то под трещинами видим красочные нижние слои - розовый, зеленый, по-видимому, была некая цветовая композиция, признанная в какой-то момент несостоявшейся и записанная черным квадратом. Малевич считал, что "Черный Квадрат" - это вершина всего.



Постсупрематизм

- Одна из наиболее заметных черт его живописи – это безликость людей; вместо лиц и голов их корпуса увенчаны красными, черными, белыми овалами.



«Голова крестьянина».
1928-32.

Рождение супрематизма

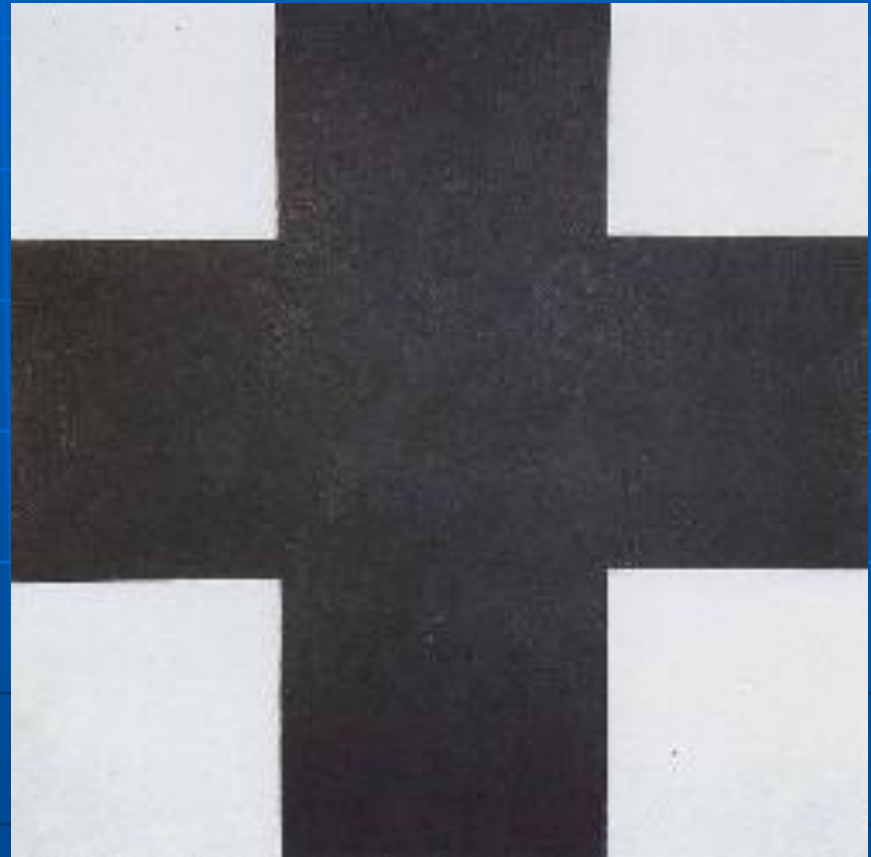
- Супрематизм-
направление
авангардного
искусства первой
трети XX в.,
создателем, главным
представителем и
теоретиком которого
был русский художник
Казимир Малевич.



Казимир Малевич.
«Супрематизм». 1915

«Черный крест»

- Супрематической теории Малевича важное место занимает понятие «безликости». Оно означает отказ искусства от изображения внешнего вида предмета (и человека), его видимой формы



«Черный крест»

«На сенокосе» (1909)

- Фигуру нельзя назвать ни крестьянкой, ни роботом, ни манекеном, ни обитателем неведомой планеты - каждое из определений не является исчерпывающим, но все они «вмещаются» в создание художника.



«Женщина с граблями»

- Малевич дал этому полотну подзаголовок — «супрематизм в контуре», так и есть, силуэт просто заполнен беспредметными геометризованными элементами, которые придают фигуре отвлеченный характер, который не поддается однозначной расшифровке.



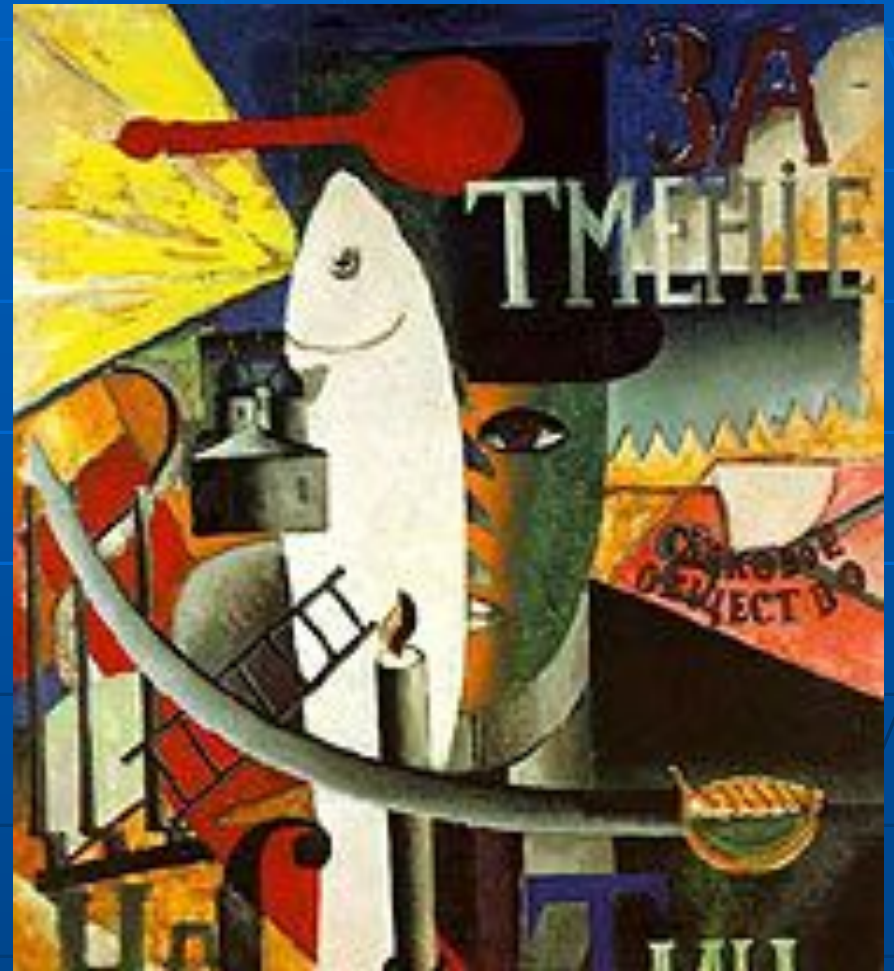
«Авиатор»(1914)

- Эта картина построена на шокирующем монтаже разнородных пластических и образных элементов, складывавшихся в композицию, наполненную неким смыслом, посрамляющим обыденный разум своей непостижимостью



«Англичанин в Москве» 1914

- В данной картине с ее загадочным изображением, непонятными фразами, буквами, цифрами звучат отголоски декабрьских спектаклей.

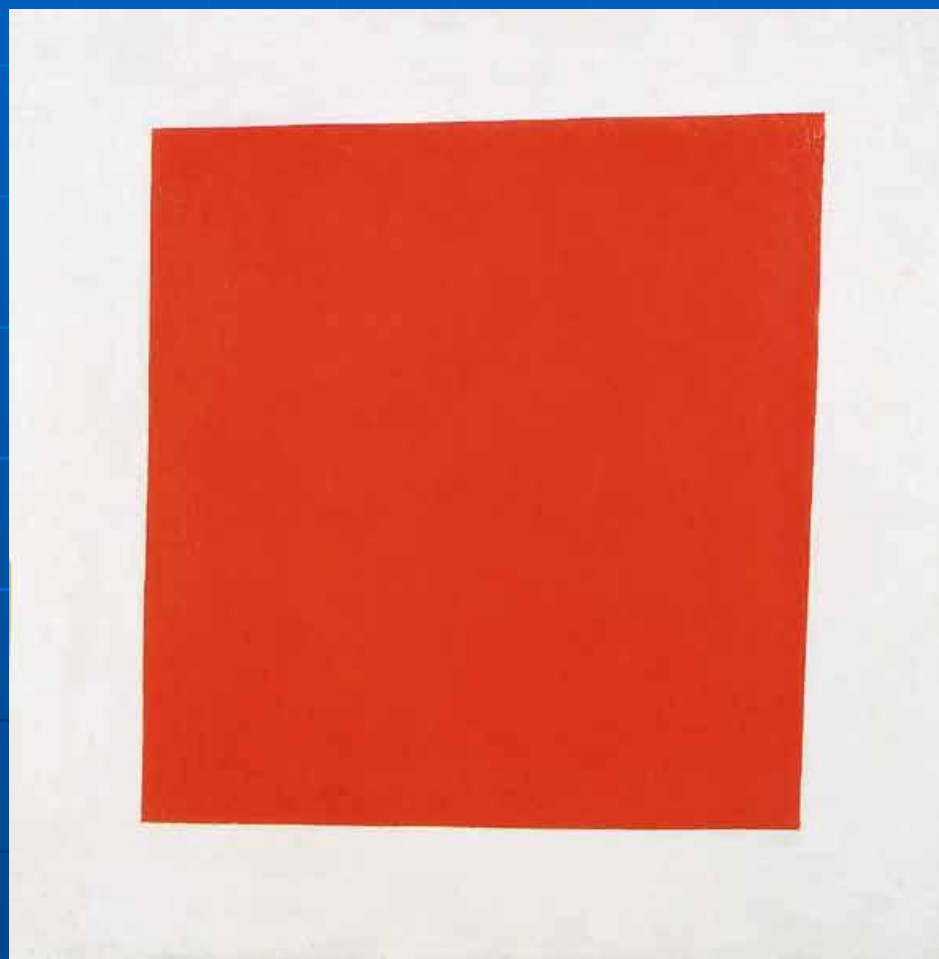


«Женский портрет». 1919.

В данной картине художник использовал форму женской головы и фигуры для конструирования идеального пластического образа.



"Красный квадрат"



Используемые ресурсы

- 1. www.rusmysl.ru
- 2. www.the-artists.org
- 3. www.the-artists.org
- 4. www.ibiblio.org
- 5. <http://www.starat.narod.ru/pictures/malevich/superm2.htm>
- 6. <http://kazimirmalevich.ru/bio/>

■ Список используемой литературы

- 1. Книга "Штатских А.С Ш29 Казимир Малевич М.:Слово,1996 - 96стр."
- 2. . Электронный вариант статьи Сергея Левина "Феномен чёрного квадрата"