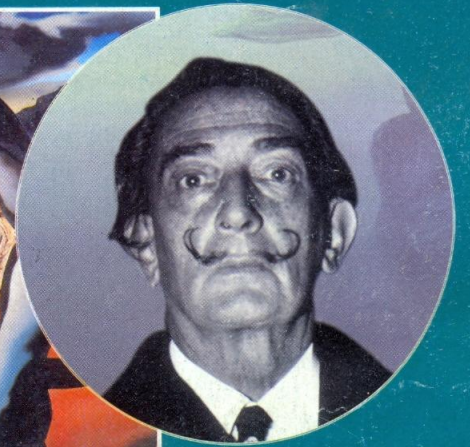


СЮРРЕАЛИЗМ САЛЬВАДОРА ДАЛИ



«Нарисованные от руки фотографии сновидений», — так сам Дали определял свои картины

Кто он — гениальный шоумен или величайший художник XX века?

Шедевр «Метаморфозы Нарцисса» — в деталях





В сюрреалистической живописи
любая композиция воплощает комплекс
подсознательного. Порой
фотографическая точность элементов
окружающего мира, взятых в абсурдных
сочетаниях, служит основой цели этого
искусства – поставить под сомнение
привычные представления о
реальности. В картинах сюрреалистов
твердые предметы растекаются, мягкие
твердеют, все живое тронута тленом, а
мертвое обретает признаки бытия.



В царстве фантазии

- В творчестве испанского художника Сальвадора Дали (1904-19891) сюрреализм нашел наиболее законченное и талантливое воплощение. Его жизнь и творчество отличались необычайной эксцентричностью. Работы, личность и даже внешний вид Сальвадора Дали делали его скорее мифологическим персонажем, нежели реальной фигурой.

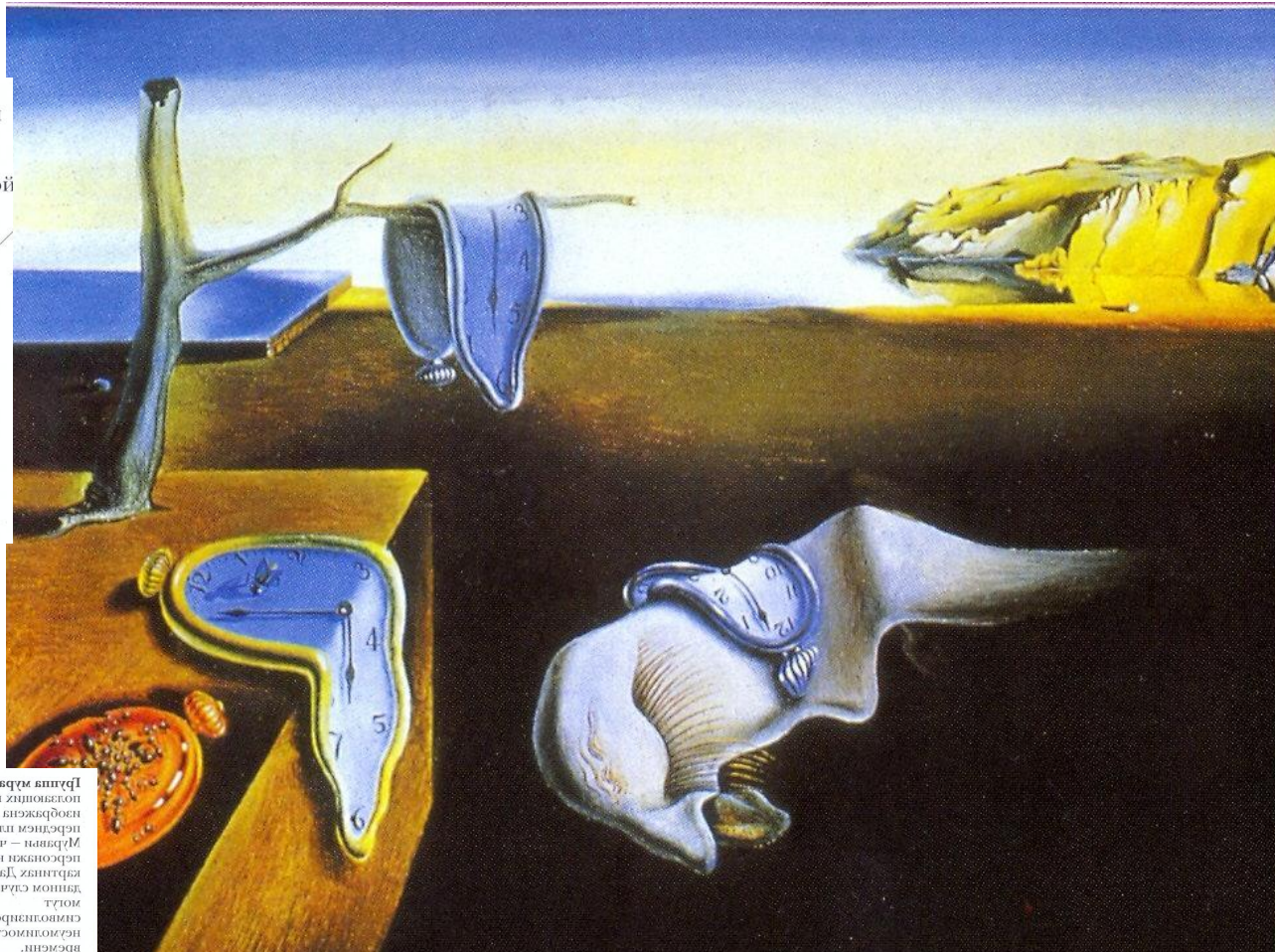
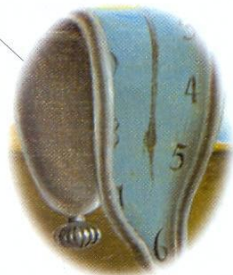
Постоянство памяти (1931г.)

В центре картины расположена странная фигура, чем-то похожая на человеческое лицо. Полагают что это автопортрет Дали



Дерево часто является символом обновления и возрождения, но здесь весь вид его вызывает мысли о разрушительной силе времени.

Свисающие с ветки часы напоминают формой человеческий язык. Это одно из тех причудливых превращений, которые так обожал Дали.



Грания маврера,
мисья оп по раску
визажеюишищ
ви выжкфобон
ли выжкфобон
визажеюишищ
Муреллиан - аэст
ви выжкфобон
нион сэдэне
тгитом
отваоводнениоимиз
вдох атомнионизн
ли выжкфобон
отваоводнениоимиз
ли выжкфобон

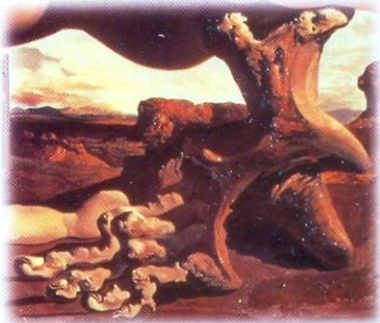
Мягкая конструкция с вареными бобами: Предчувствие гражданской войны (1936г.)

Красный фрагмент, свисающий с обнаженной плоти, похож на кусок мяса или высунутый язык.



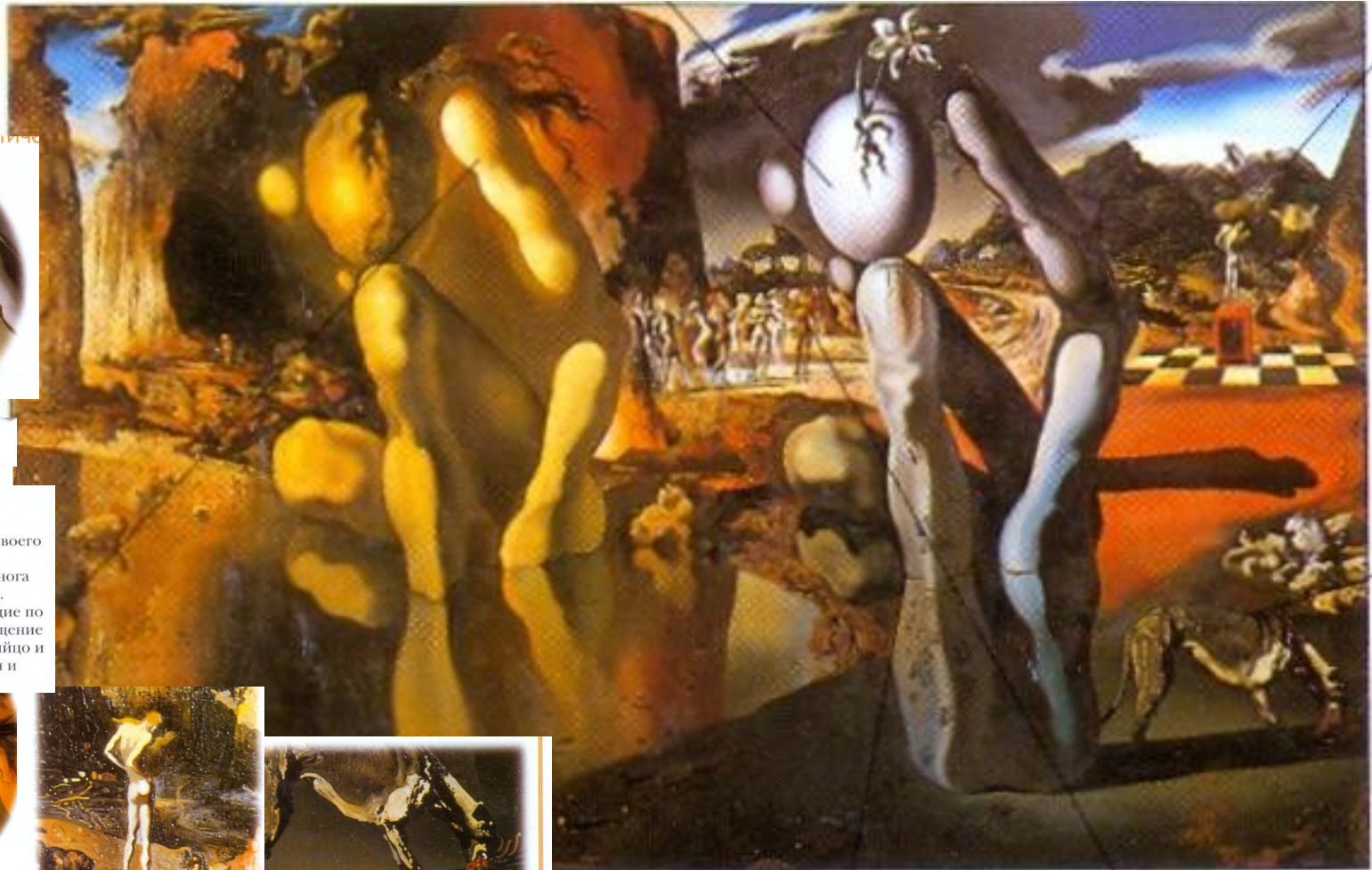
Скрюченная рука сжимает женскую грудь, глумясь над этим

Внизу картины изображена деформированная нога. Она служит костылем (любимый мотив Дали) для всей «мягкой конструкции».



Метаморфозы Нарцисса (1936-1937г)

Голова-яйцо
Абсолютно повторяет размеры головы Нарцисса, трещину в скорлупе прорастает цветок. В поэме Дали писал: «Во всем осталось о (Нарцисса, это призрак овал его головы».



Потрескавшаяся рука

Переключаясь по форме с ногой Нарцисса, окаменевшая рука имеет у своего основания горизонтальную трещину, соответствующую линии, по которой нога юноши соединяется с его отражением. Трещины на большом пальце и ползущие по руке муравьи делают явственным ощущение смерти и разложения, в то время как яйцо и цветок являются символами рождения и расцвета.

Н
Н
Н
п
п
к
и
р
и



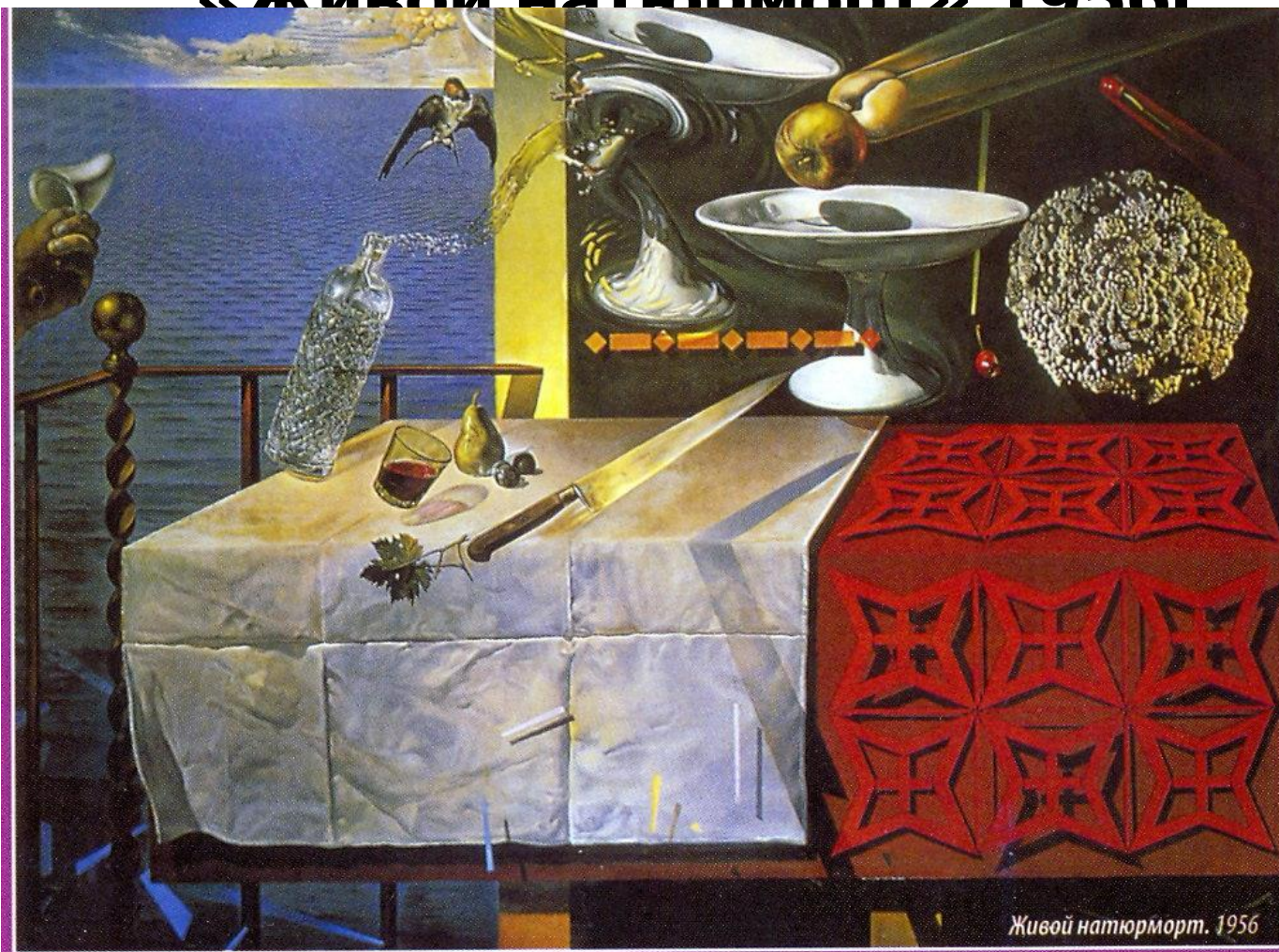
Выступающее изображение рисунка из-за гор. Согласно поэме Дали, это бог снегов, растопленный страстью.



невые фигуры
Изображение на картине залито ярким светом, заставляющим предметы отбрасывать глубокие тени. Одна из таких теней привлекает внимание зрителя к злобному псу.

Гений Сальвадора Дали позволял ему из собственных снов и фантазий творить на удивление реальный, почти осязаемый мир.

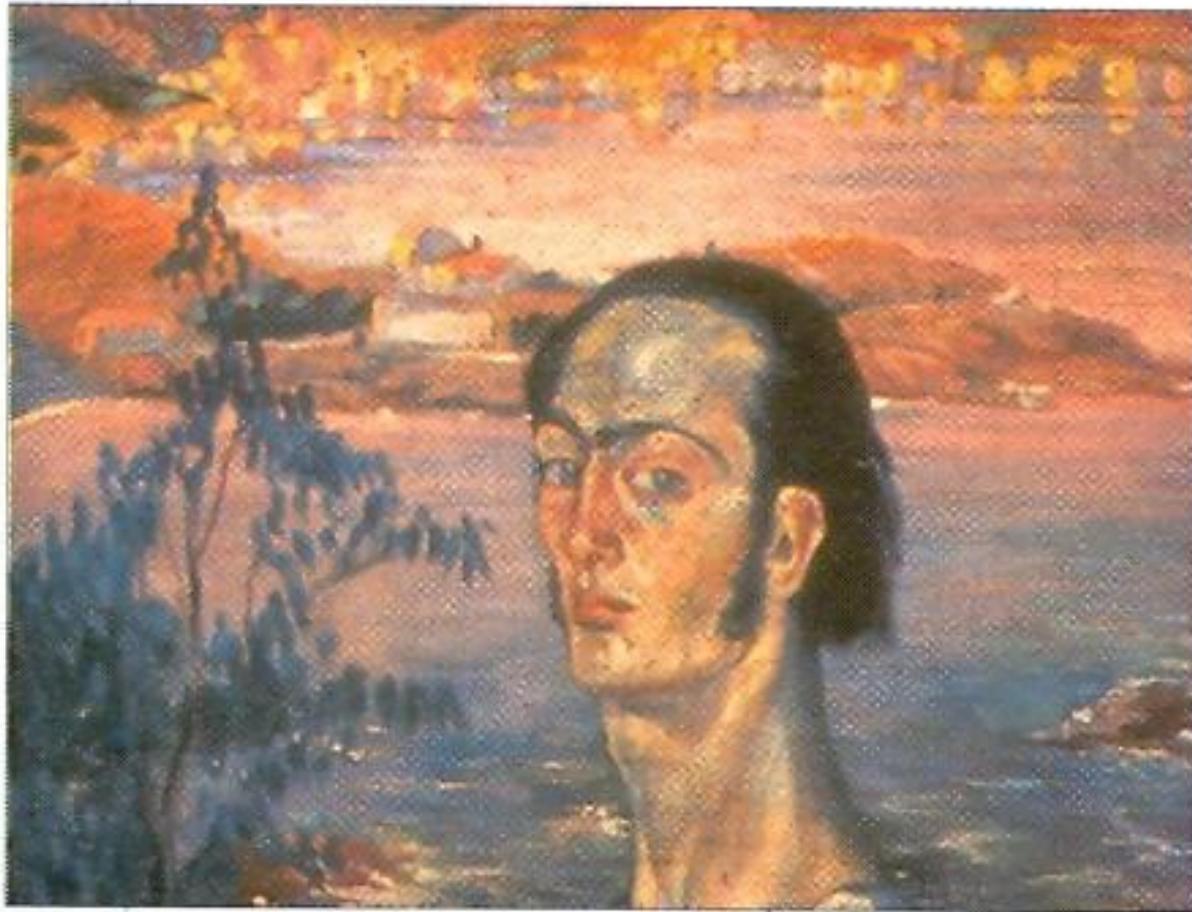
«Живой натюрморт» 1956г



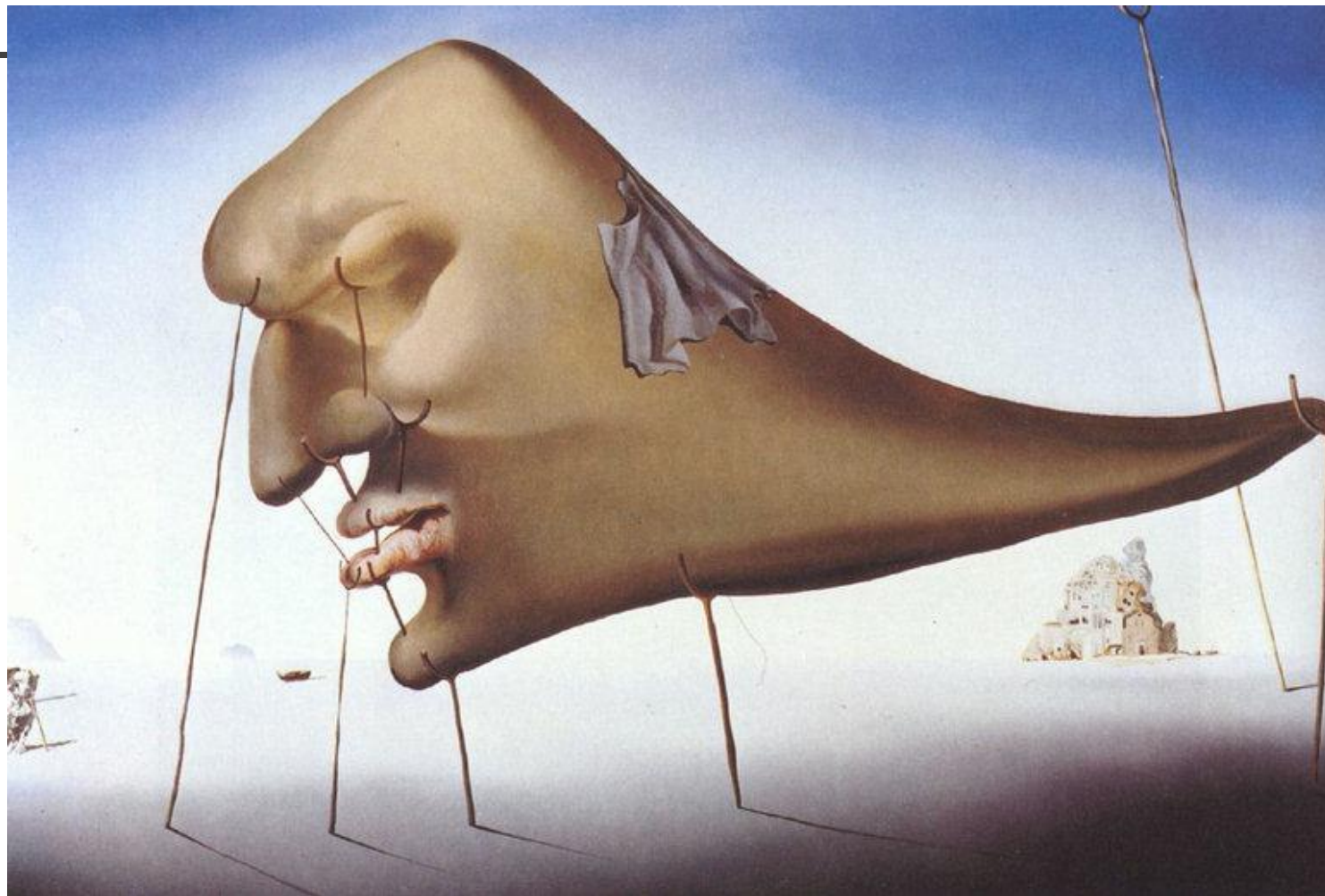
Живой натюрморт. 1956

Автопортреты

«Автопортрет с рафаэлевой шеей» 1922г



«Сон» 1937г.

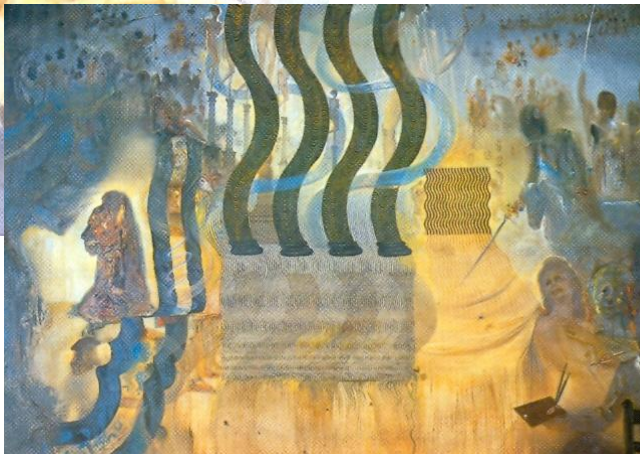
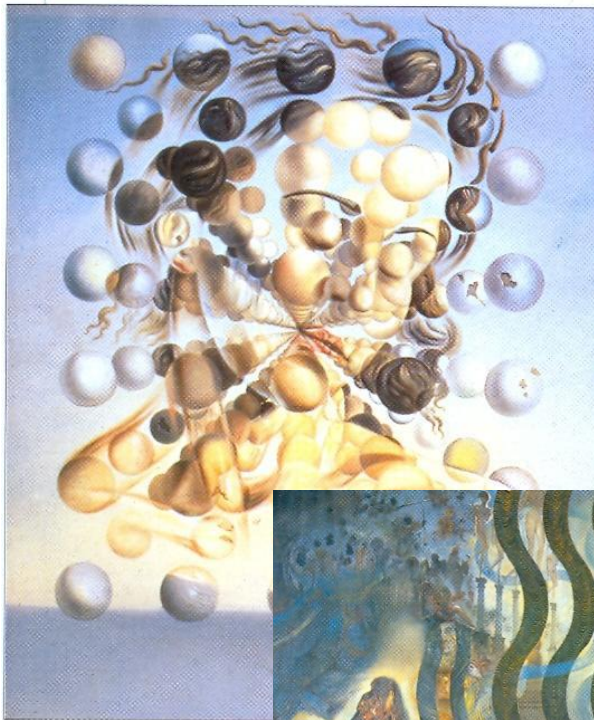


Образы Галы

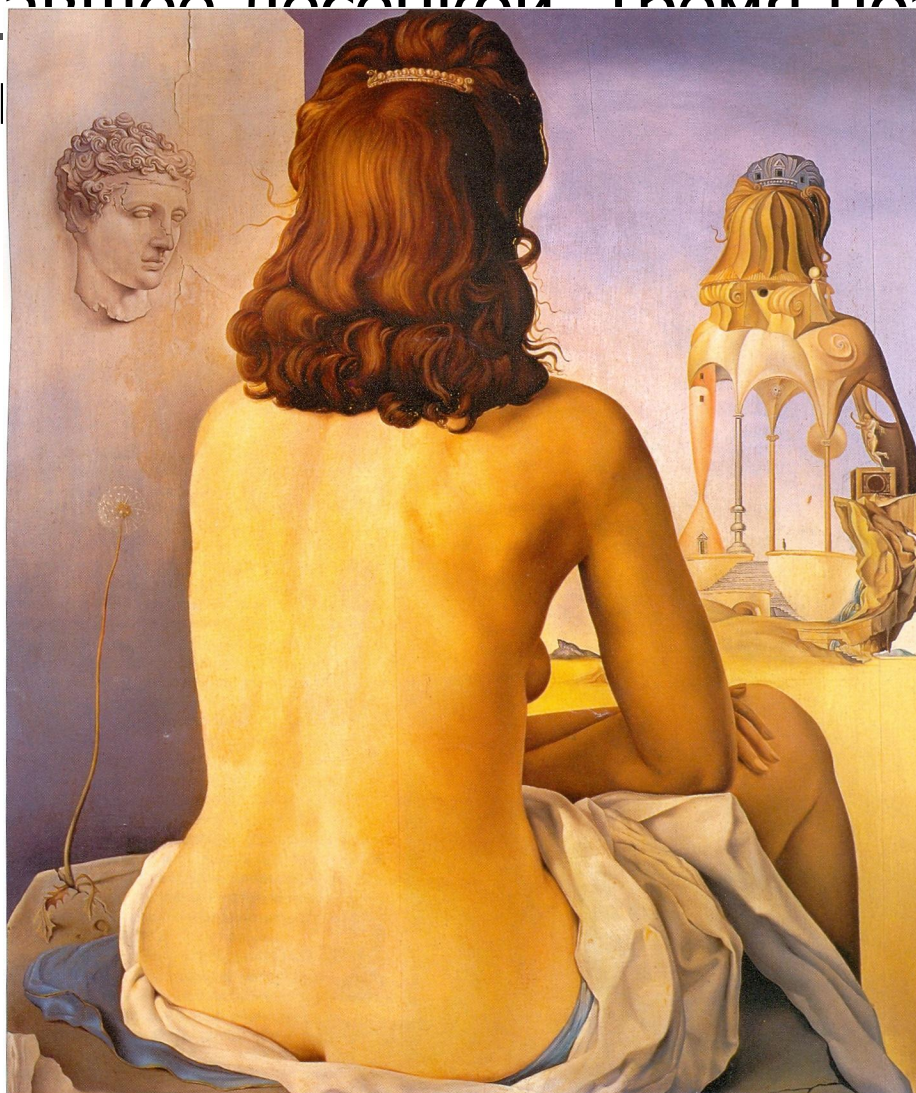
«Галатея сфер» 1952г.,

«Апофеоз доллара» 1965г.,

«Портрет Галы с лангустом»
1949г.



Моя жена, обнаженная, смотрит на собственное
тело, ставшее лососней тремя позвонками
колонн (1945)



Религиозная тема
«Распятие» 1951г.,
«Тайная вечеря» 1955г.

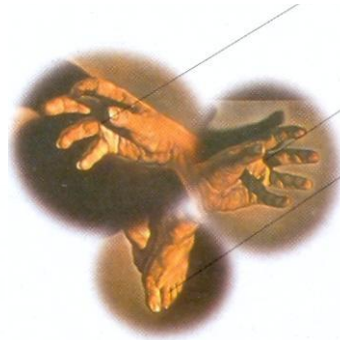


Христос св.Иоанна Креста (1951г.)

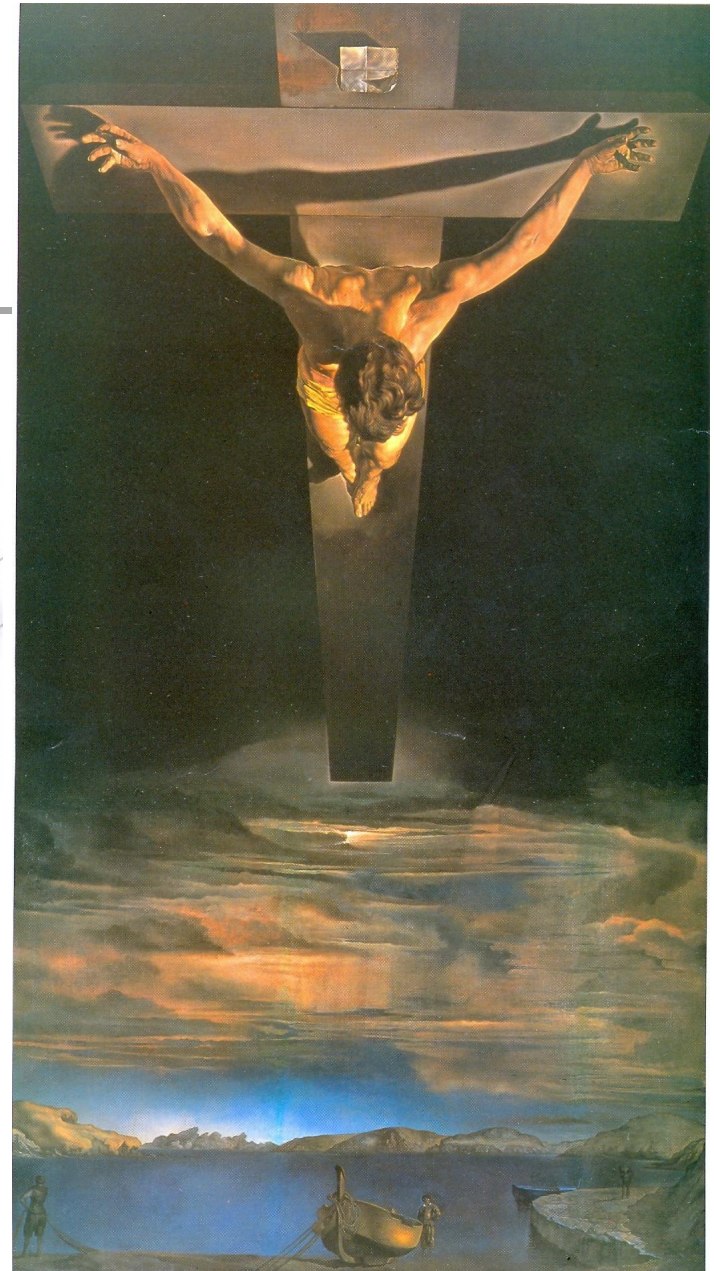
Основание креста
покоится на
массивных
облаках,
определяя
«космизм»
картины.

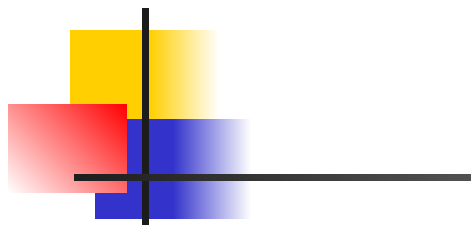


Густая тень,
падающая от руки
Христа, придает
картине
впечатляющую
глубину, делая
изображение более
мным.



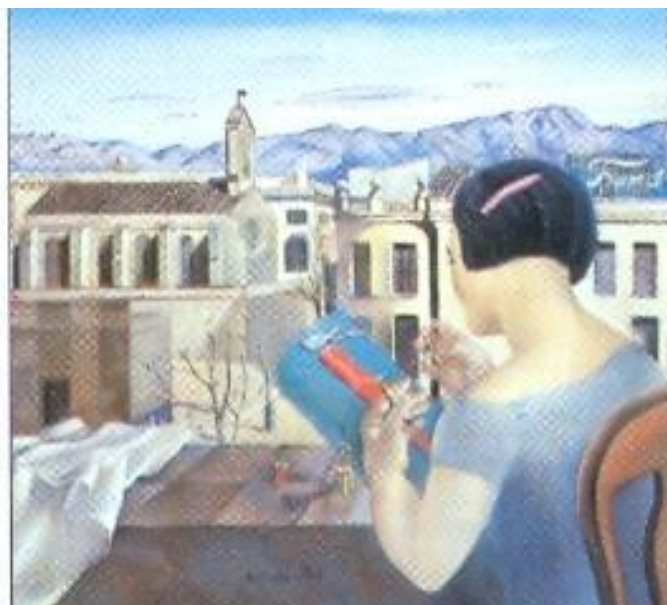
Гладкая поверхность воды
и маленькие фигурки на
берегу помогают художнику
передать
ощущение
тишины
и покоя.





На протяжении всей своей жизни Дали ощущал странную связь со своим умершим в младенчестве братом. «Портрет моего покойного брата» (1963) носит ярко выраженные черты поп-арта.

Молодой Дали любил изображать свою сестру Ану Марию. Эта работа называется «Женщина у окна в Фигерасе» (1926).



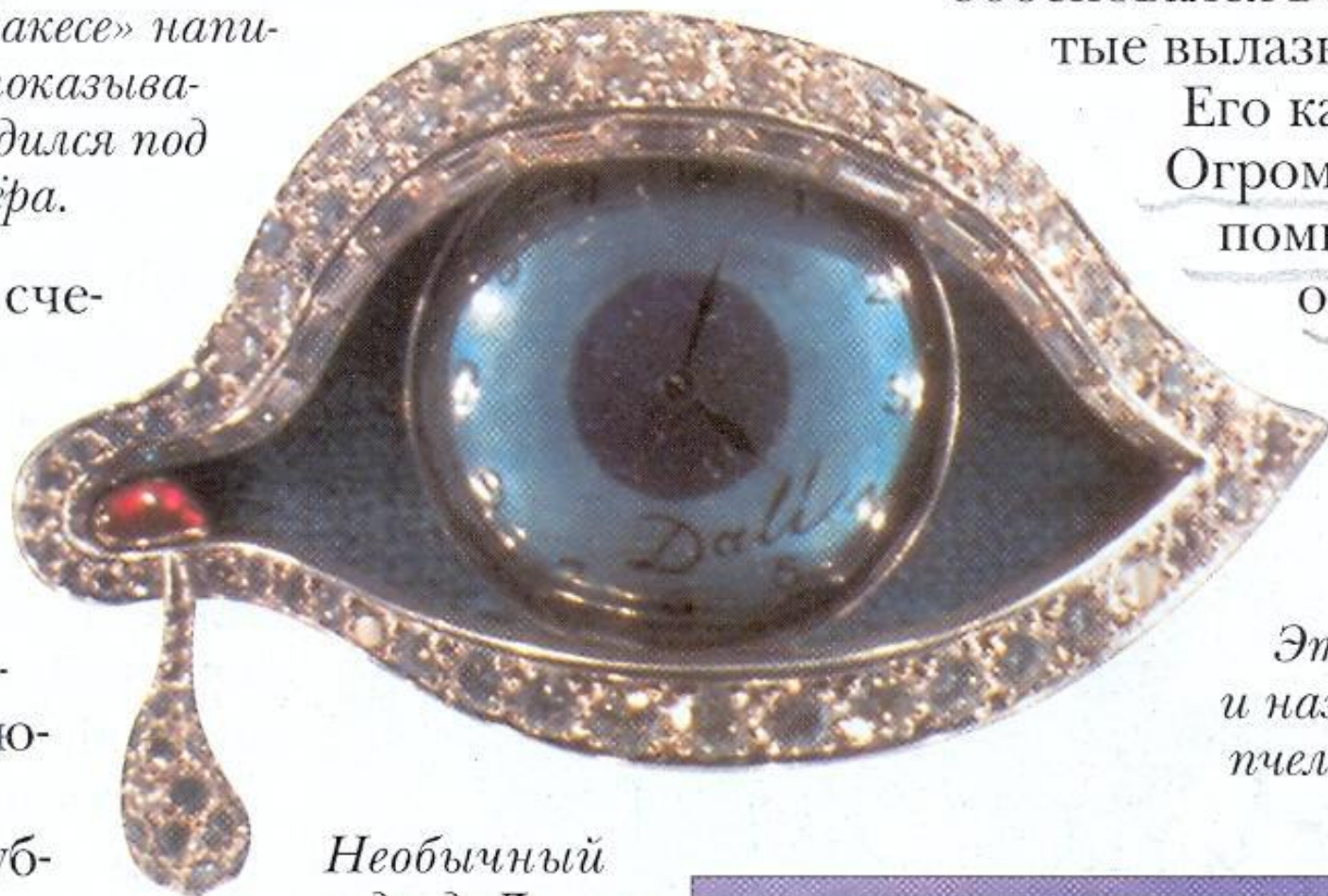
Брошь «Глаз времени»

«Макесе» напи-
показыва-
дился под
фра.

сче-

ю-

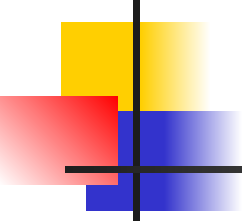
об-



Необычный

обосновался в П
тые вылазки
Его кар
Огромн
поми
об.

Эта
и назь
пчелы



Картинная галерея

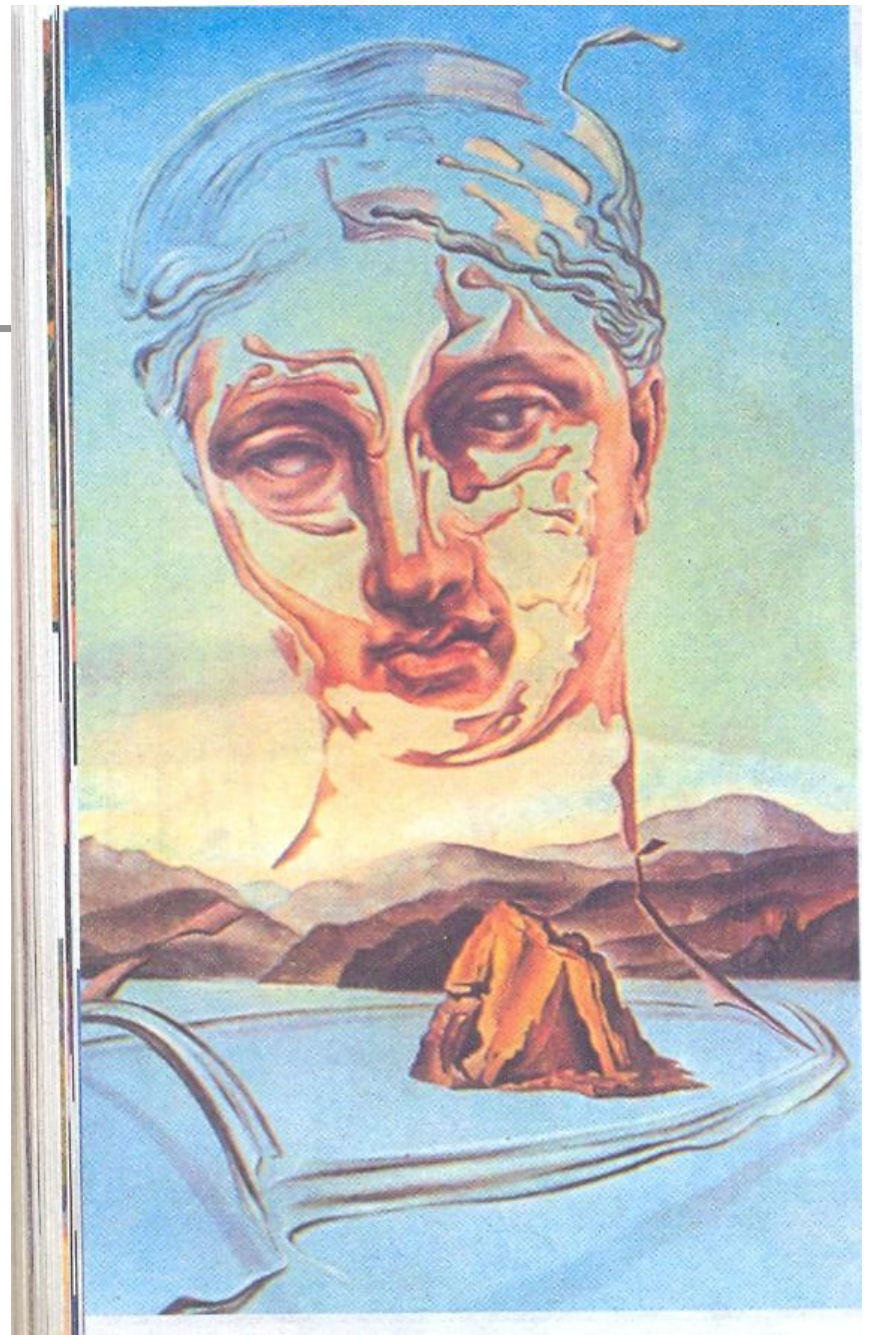



«Открытие Америки
Христофором Колумбом»
(1959)



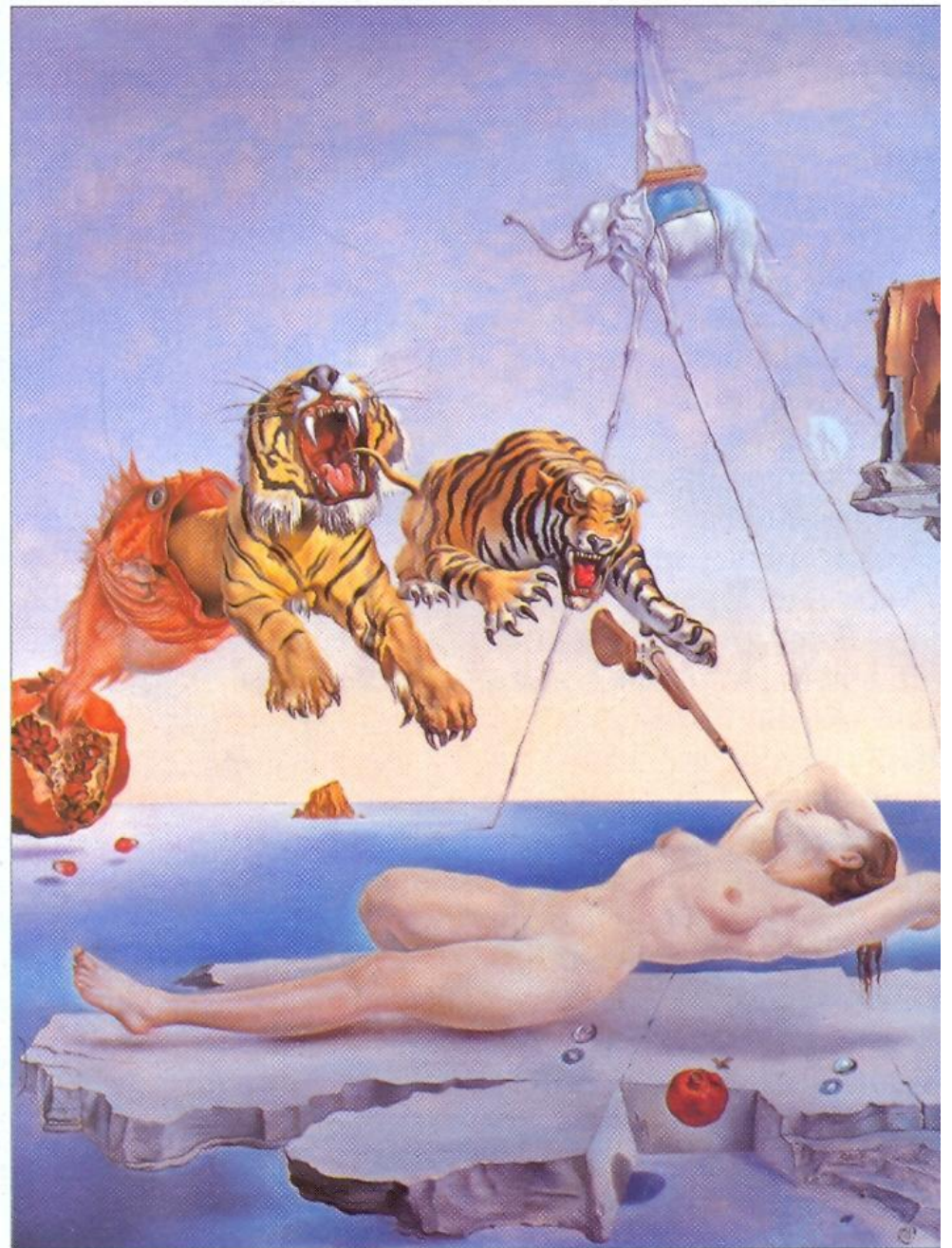


«Рождение божества»
(1960)





«Сон, вызванный
полетом пчелы вокруг
граната, за секунду до
пробуждения» (1944)

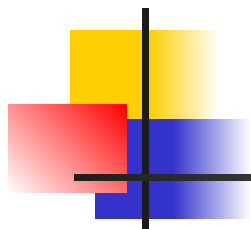




«Ловля
тунца»
(1966-67)

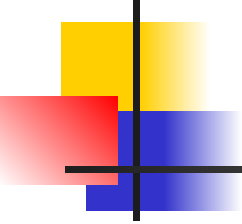


Ловля тунца. 1966-1967

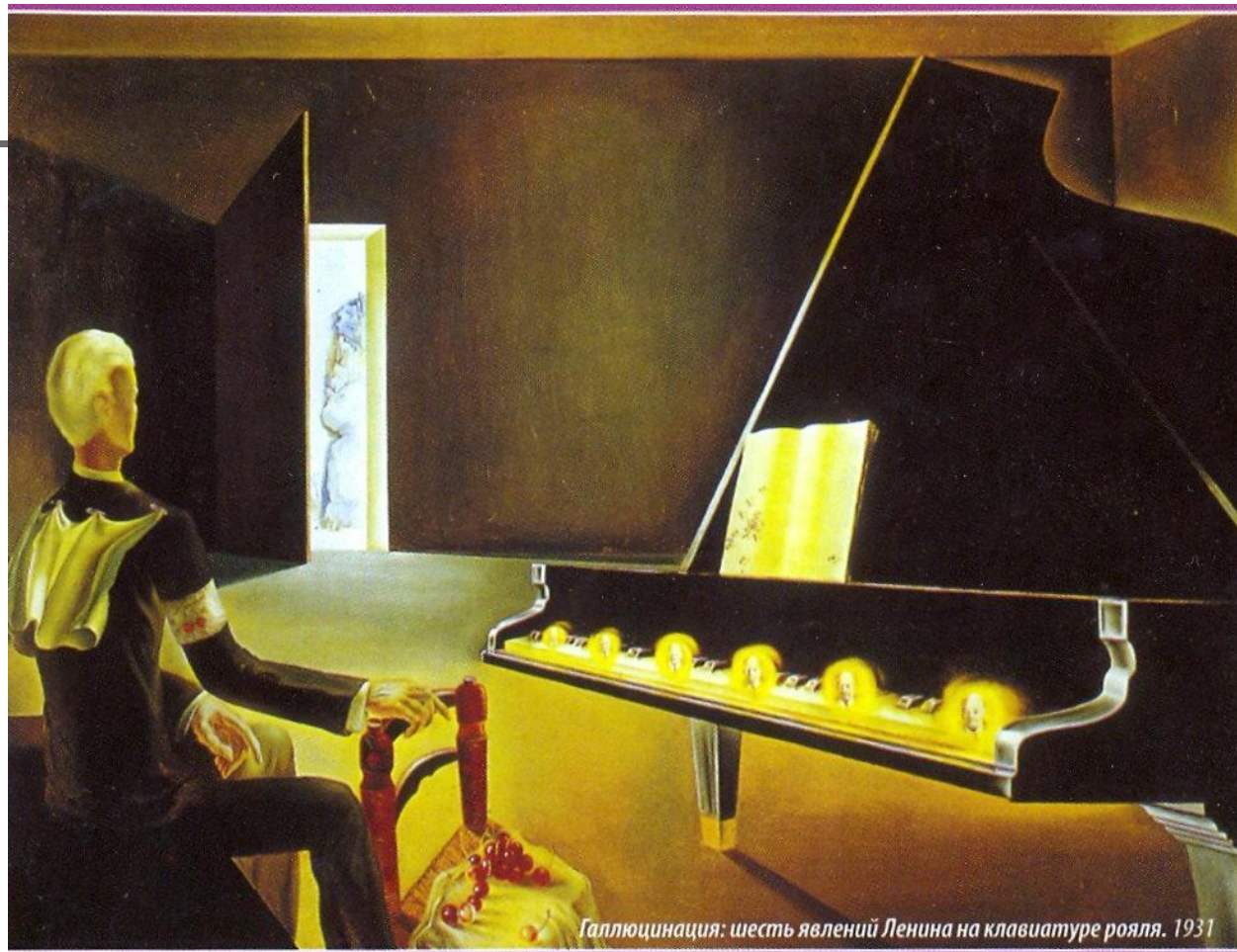


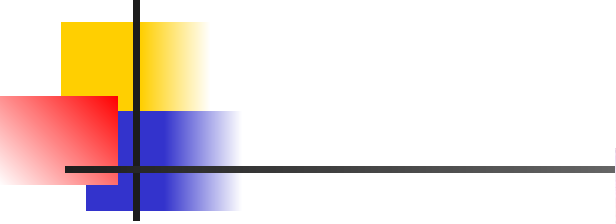
«Мрачная игра» (1929)





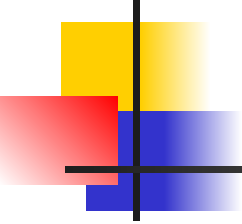
«Галлюцинация: шесть
явлений Ленина на
клавиатуре рояля»
(1931)



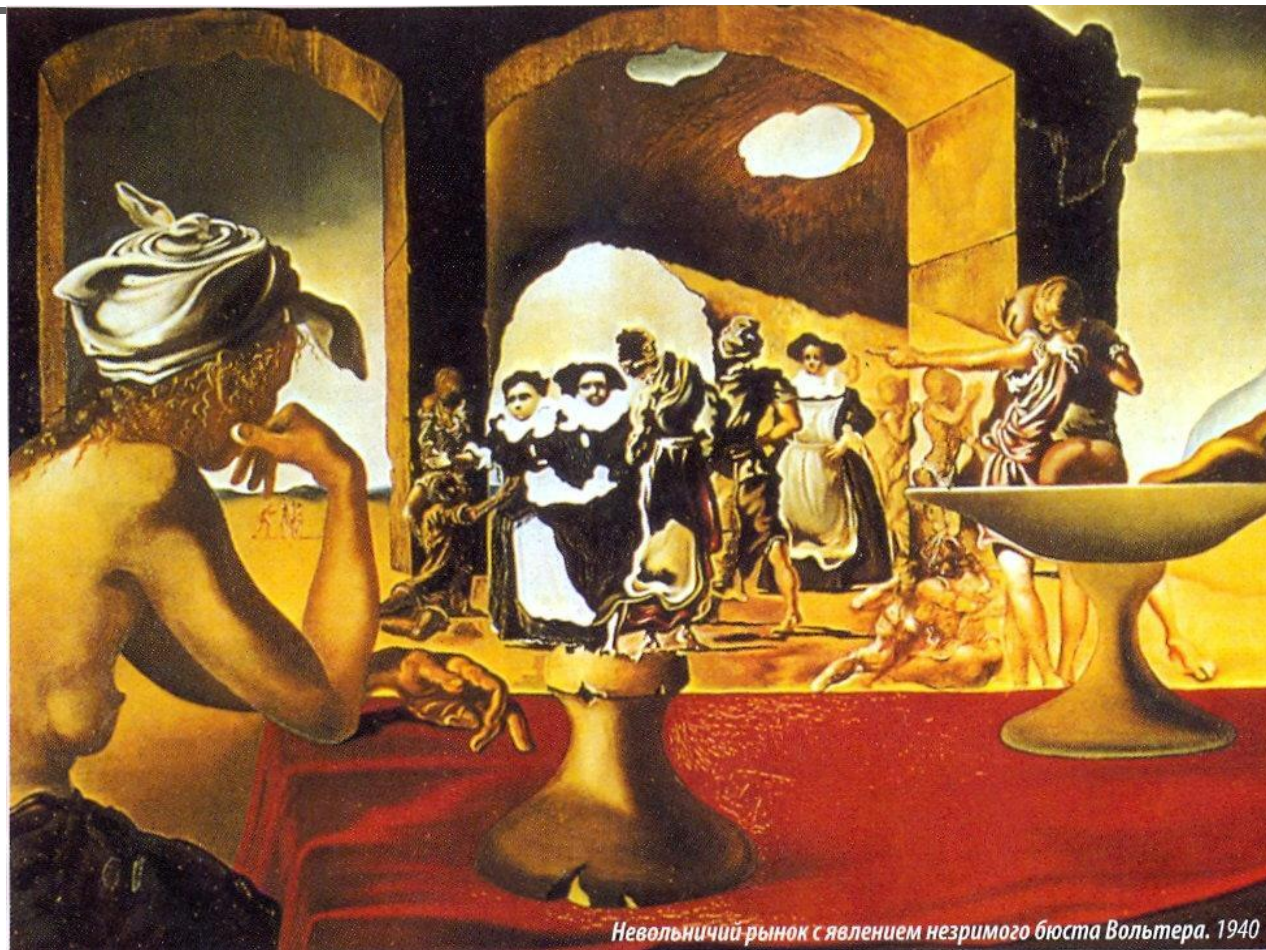


«Геополитический
младенец,
наблюдающий за
рождением нового
человека» (1943)

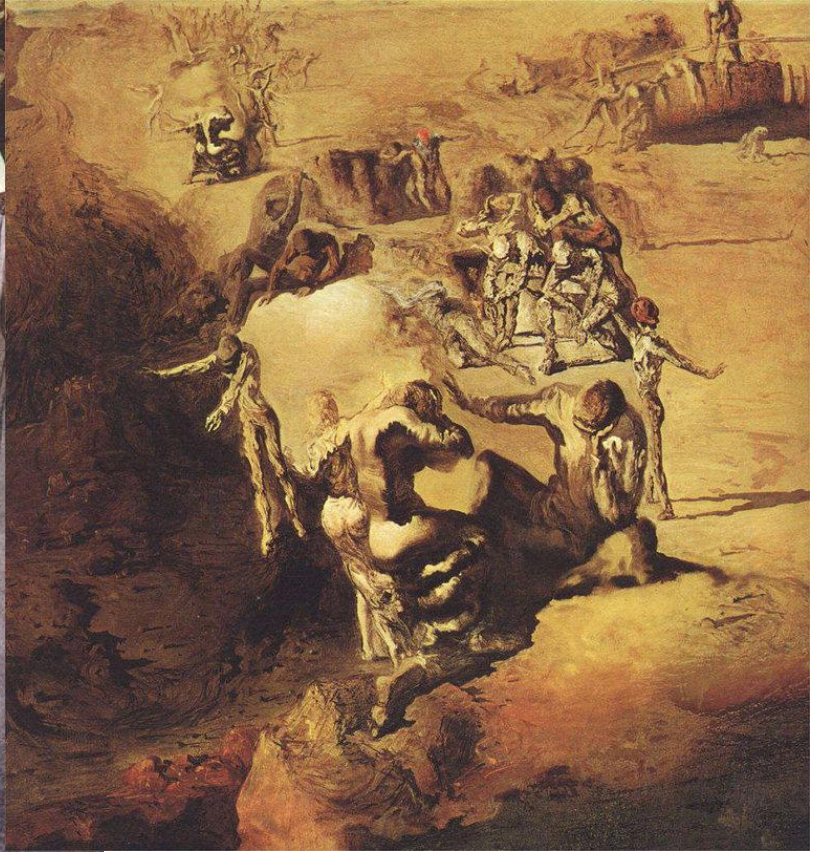
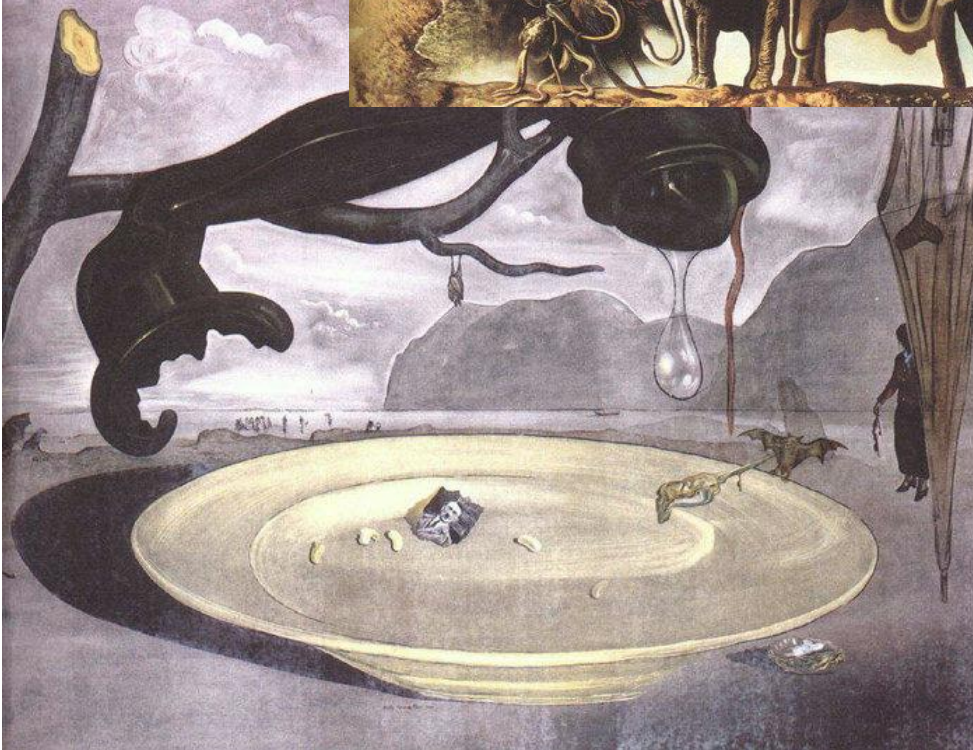
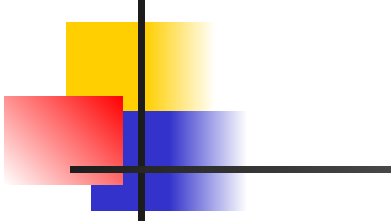


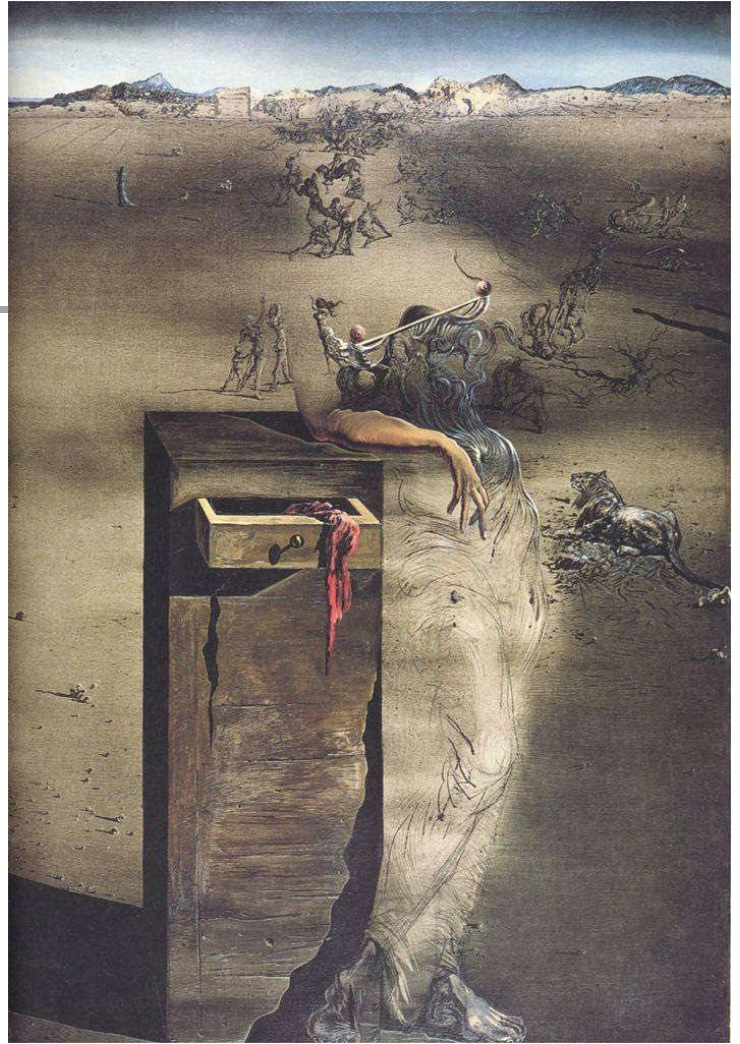
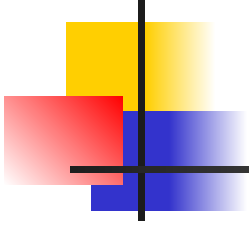


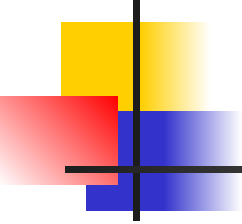
«Невольничий рынок
с явлением
незримого бюста
Вольтера» (1940)

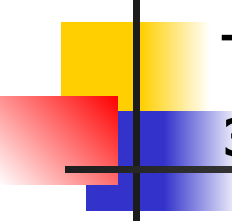


Невольничий рынок с явлением незримого бюста Вольтера. 1940



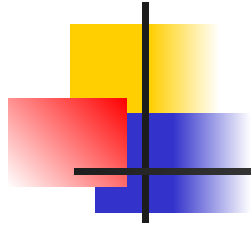


- 
-
- Лебеди, отражающиеся в слонах, 1937
 - Явление лица и вазы с фруктами на берегу моря
 - Большой параноик
 - Загадка Гитлера
 - Испания

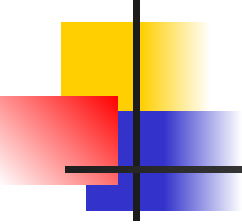


- «Скажу вам, что по сущности своей я был и остаюсь реалистом. Но писать только в традиционной манере для меня невозможно. Ибо это означало бы, что я повторяю других, топчусь на месте. Реалист не может, не должен довольствоваться тем, что уже достигнуто, что стало чем-то вроде стереотипа. Поэтому я убежден, что художник должен идти путем раскрепощения и реализации своей творческой и человеческой личности. Это прежде всего означает необходимость освобождения собственного своего образа мыслей от застывших догм и канонов, комплекса нерешительности и трусости.»

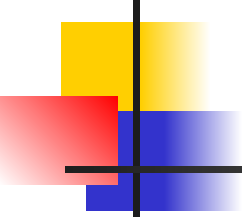
Сальвадор Дали



Дали уникален. Его жизнь и творчество отличались необычайной эксцентричностью. Работы, личность и даже сам внешний вид Сальвадора Дали делали его скорее мифологическим персонажем, нежели реальной фигурой.

- 
-
- Презентацию подготовила учитель изобразительного искусства и МХК Колягина Ольга Александровна.
МОУ СОШ №15 г. Волжского
Волгоградской области

В презентации были использованы



- Журнал «Картинная галерея» № 12
DeAGOSTINI 2005г
- Интернет dalizr.narod.ru/pictures.html