

Тематическая (сюжетная) картина

7 класс

Учитель ИЗО : Тураева С. Ю.



Виды изобразительного искусства

- Живопись
- Графика
- Архитектура
- Скульптура
- Декоративно-прикладное искусство

Жанры

изобразительного искусства

жанр – общность художественных произведений, складывающаяся в процессе исторического развития в искусстве на основе их самоопределения по предметному смыслу.

- Анималистический жанр;
- Пейзаж;
- Натюрморт;
- Портрет;
- Сюжетно-тематическая картина;

Анималистический жанр



скульптура

ЖИВОПИСЬ



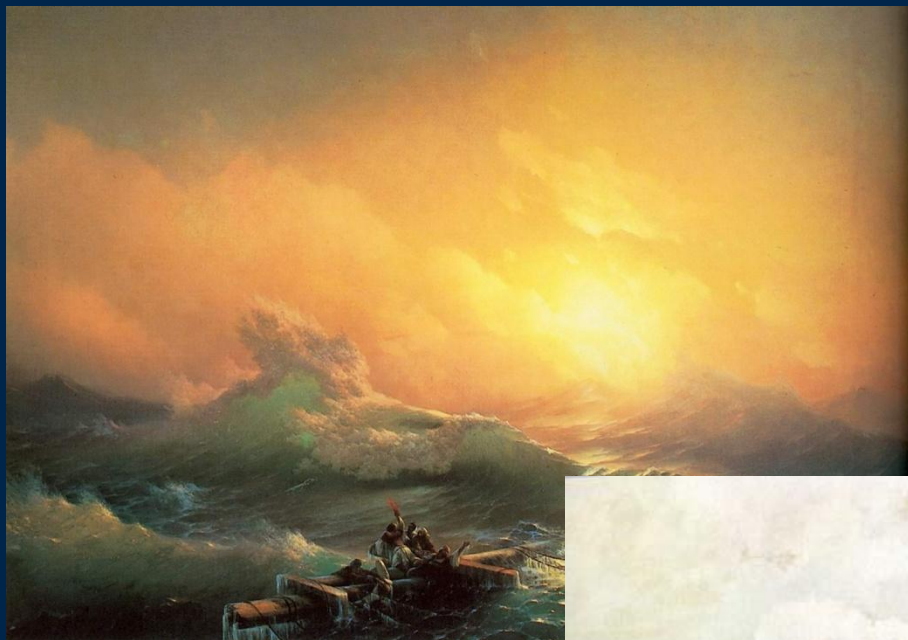
ПЕЙЗАЖ

изображение природы

«пейзаж» с франц. «вид страны,
местности»

- Морской (марина);
- Лирический;
- Сельский;
- Городской;
- Космический;
- Горный;
- фантастический;

пейзаж



Айвазовский



Пименов



И. И Левитан

натюрморт

с французского «мертвая натура» это изображение неодушевленных предметов: домашней утвари, посуды, оружия, плодов, фруктов, цветов и.т.д.

Натюрморт как самостоятельный жанр возник в Голландии в XVII веке.

в России - появился в XVIII веке, вместе с утверждением светской живописи, отражая познавательный интерес эпохи.

натюрморт



Клас Хеда



Кончаловский

Портрет

изображение индивидуального образа человека, его чувств, настроения, внутреннего мира.

- Парадный;
- Интимный (домашний)
- групповой;
- психологический;
- Автопортрет;

портрет



Дюрер
автопортрет



Антропов



Альтман



Боровиковский

Сюжетно –тематическая картина

- Бытовая;
- историческая;
- Батальная;
- Сказочно-былинная;
- Мифологическая;



Бытовой жанр

К бытовому жанру относятся картины, рассказывающие о событиях повседневной жизни.

Родина бытового жанра считается Голландия XVII в. часто произведения на бытовые сюжеты называют жанровыми или относящимися к жанровой живописи.



Г. Терборх Бокал лимонада 1660 г.

Бытовой жанр в России

Родоначальниками жанровой живописи в России являются А. Г. Венецианов и И. П. Федотов. Значительный вклад внесли художники: В. Г. Перов (1834-1882 г.), И. Е. Репин (1844-1930 г.), В. Е. Маковский (1846-1920), В.В. Пукирев (1832-1890)

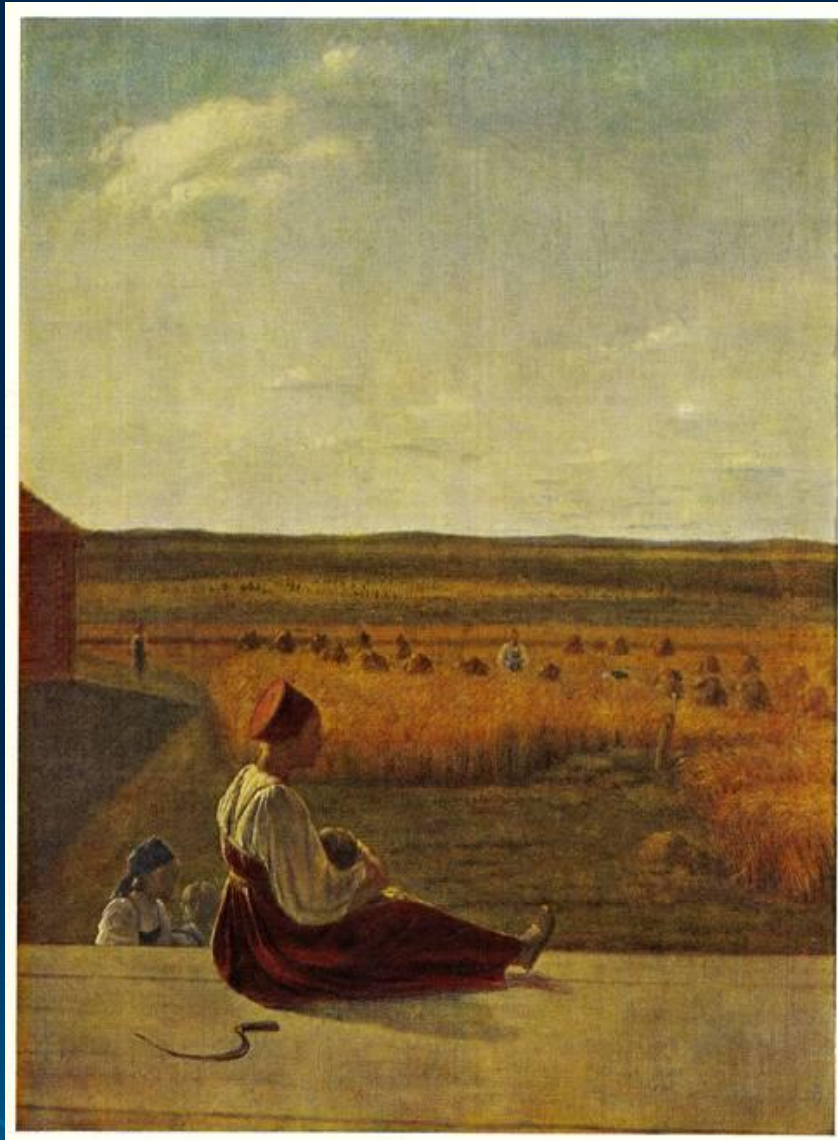
А.Г. Венецианов открыл крестьянские типы в русской живописи.

И. П. Федотов показал купеческое и мещанское сословие.





П. А. Федотов Сватовство майора



А. Г. Венецианов На жатве.



В. Г. Перов Проводы покойника 1865 г.



И. В. Репин Бурлаки на Волге.

Исторический жанр

Ему принадлежит особое место.

Произведения, в которых запечатлены
значительные исторические события,
герои прошлого.

яркие представители исторического жанра: Н. Н. Ге (1831-1894).
И. Е. Репин (1844-1930), В.И. Суриков (1848-1916), В. В.
Верещагин (1842-1904) и В. М. Васнецов (1848-1904).

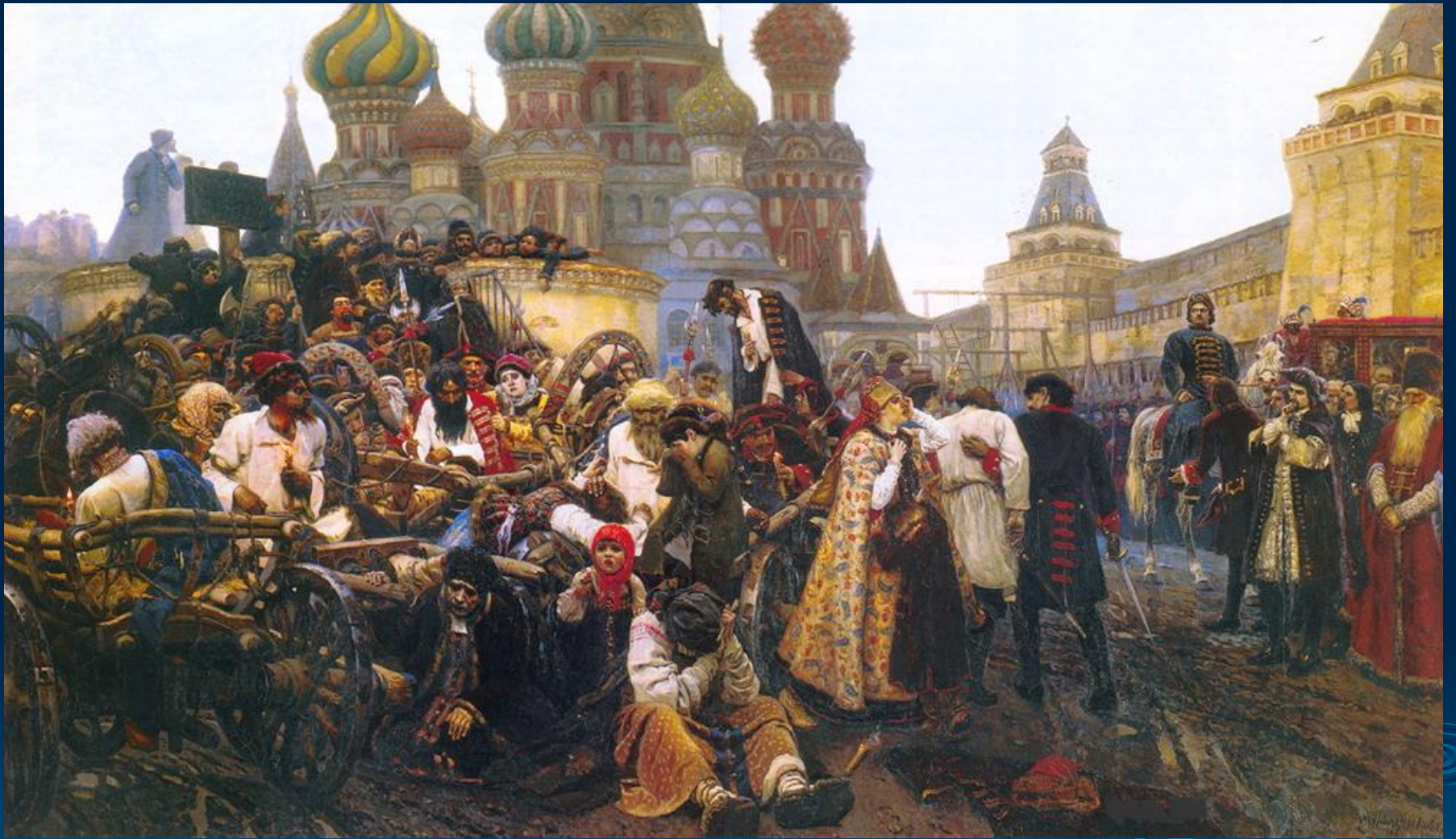
*к историческому жанру могут принадлежать картины,
которые отражают события наших дней, имеющие большое
значение*



Илья Ефимович Репин «Запорожцы пишут письмо турецкому султану»



Николай Николаевич Ге «Петр I допрашивает царевича Алексея Петровича в Петергофе»



Василий Иванович Суриков «Утро стрелецкой казни»

БАТАЛЬНЫЙ ЖАНР

(От франц. Bataille – битва) – посвящен темам войны, битв, походов и эпизодов военной жизни. Он может быть составной частью исторического и мифологического жанра, а также изображать современную жизнь армии и флота.

Яркие представители батального жанра: А. Ватто, Ф. Гойя, Г. Жерипо, В. Верещагин, М. Греков и др.



Леонардо да Винчи «битва при Ангъяри» 1503 г. гравюра



Ф. Гойя « 2мая 1808 г»



А. А. Дейнека «Оборона Севастополя 1942 г.»



В. Верещагин «Апофеоз войны»

Сказочно-былинный жанр

Мастера сказочно-былинного жанра:

В. Васнецов

И. Билибин

М. Врубель

Б. Рогачев

Н. Кочергин

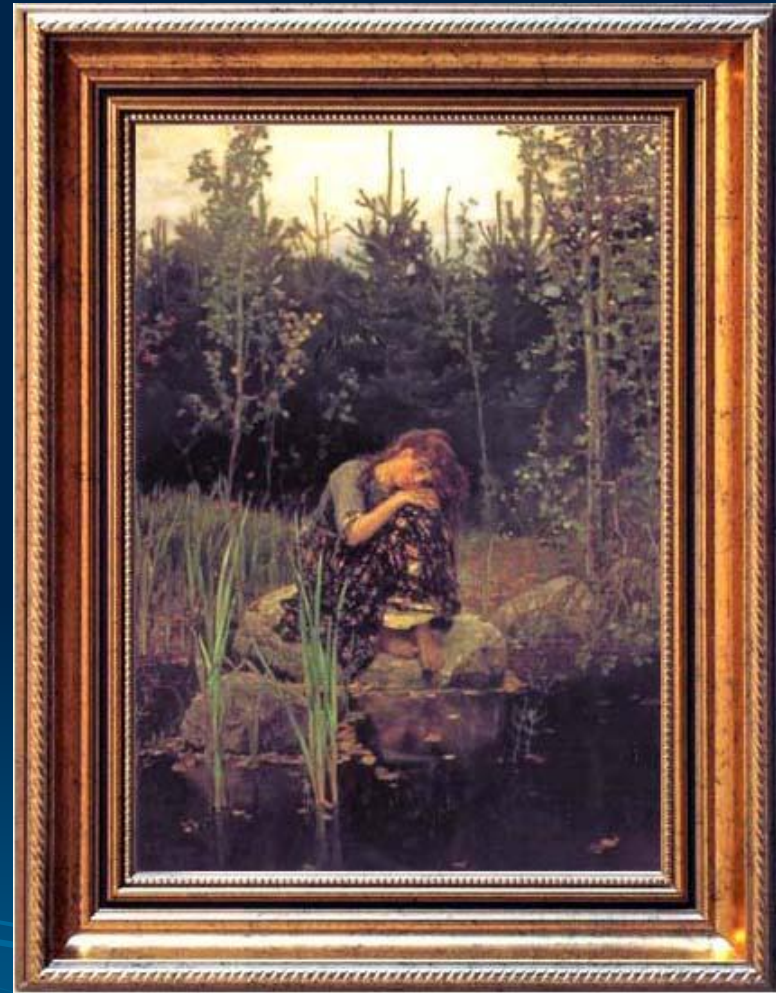
Чарушин



Василий Васнецов



Иван-царевич на сером Волке



Аленушка

иллюстрация

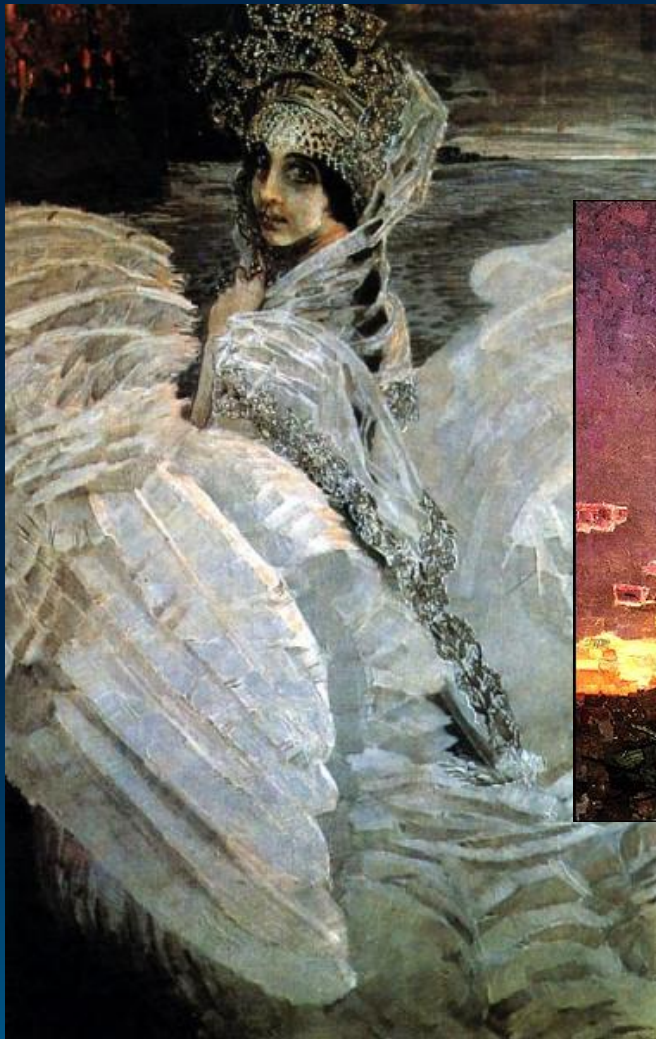


Чарушин

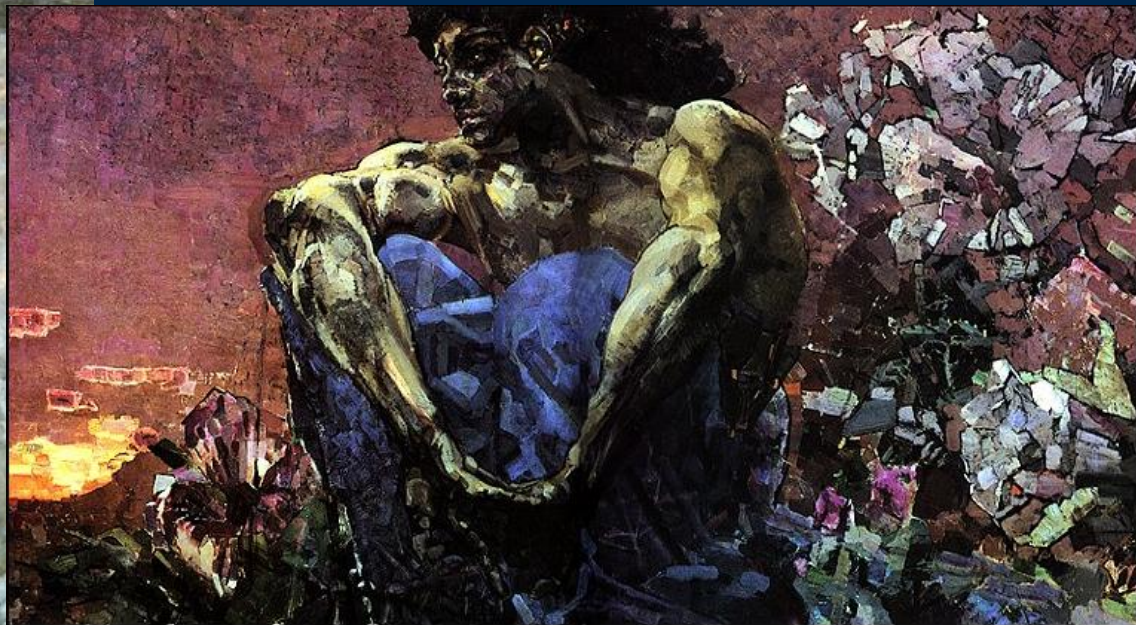


Иван Билибин

М. Врубель



Царевна - лебедь



Демон

Религиозно – мифологический жанр

Библейские темы господствовали в искусстве в период Возрождения в XVII-XVIII веках.

Через изображения библейских сюжетов можно выразить самые сложные человеческие чувства.



А. Иванов Явление Христа народу



Рембрандт Возвращение блудного сына



Веронезе «Нахождение Моисея»