

# Табакерка



# Табакерки



# *Шоколадник и маленькая горелка сделанные для королевы Марии Лесзинска*

*Париж  
1729-1730*

*позолоченное серебро, эбонит*



# Посуда из серебра













# Графин



# Супница из фарфора

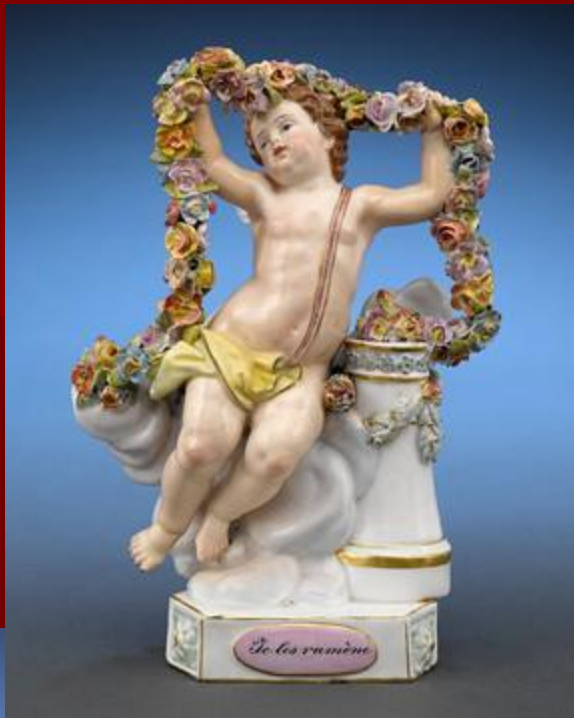


Terrine aus dem "Schwanenservice"

# Подсвечники из фарфора









# Часы



# Чернильные приборы





# Чайные коробочки и сахарница





**Шатлен** это цепочка для всяких разных мелочей- часов, флакончиков, блокнотиков, кошельков, ключей, печатей, ножниц, швейных принадлежностей и миниатюрных несессеров.

Карманов в женской одежде не было, все необходимые мелочи и сумочки носили на поясе. Были шатлены богато украшенные, настоящие шедевры ювелирного искусства, были и поскромнее- серебряные и металлические Шатлен-(фр.) - (от франц. chatelain - владелец замка; кастелян)-цепочка для украшений; специальная цепочка для часов. Шатлен 18 в. часто представлял собой богато украшенную орнаментами, драгоценными камнями, эмалями, резьбой цепочку, состоящую из широких звеньев.

(Источник: Энциклопедия моды. Андреева Р., 1997)

Большой Энциклопедический словарь (БЭС) - короткая широкая цепочка к мужским часам, которая носилась на поясе (обычно к фраку). Принадлежность костюма аристократических кругов.

# Кейс для бумаги



# Пладеменаж



# Настольные украшения







# Чайник и ваза-подсвечник





# Зеркала



# Вазы



# Чайный сервиз



# Часы и подсвечники





# Канделябры













# Столешница с вставками из фарфора



# Музыкальный СТОЛИК с вставкой из фарфора









# Писменный стол и бюро





# Столик для умывания





