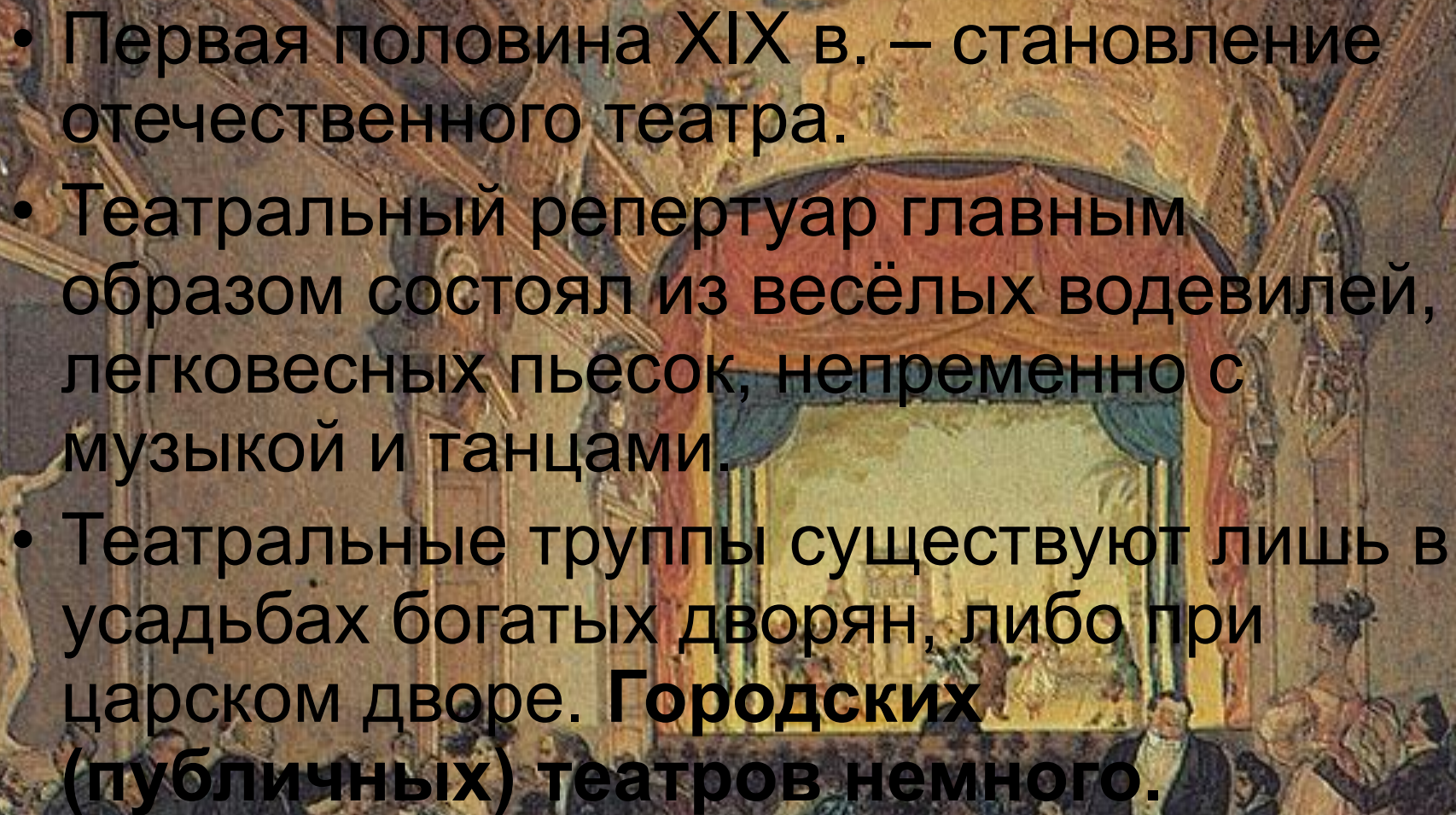


A still life composition featuring a white theatrical mask, a rolled-up scroll, a quill pen, and an old book, set against a background of more books. The scene is lit with warm, dramatic lighting, creating strong shadows and highlights. The text is overlaid in the center of the image.

Театр и драматургия в
начале XIX века.

- 
- Первая половина XIX в. – становление отечественного театра.
 - Театральный репертуар главным образом состоял из весёлых водевилей, легковесных пьесок, непременно с музыкой и танцами.
 - Театральные труппы существуют лишь в усадьбах богатых дворян, либо при царском дворе. **Городских (публичных) театров немного.**

- В русском театре смена художественных направлений происходила так же быстро, как и в литературе. В конце XVIII - начале XIX в. на сцене русских театров господствовал классицизм с присущими ему античными и мифологическими сюжетами, внешней парадностью.

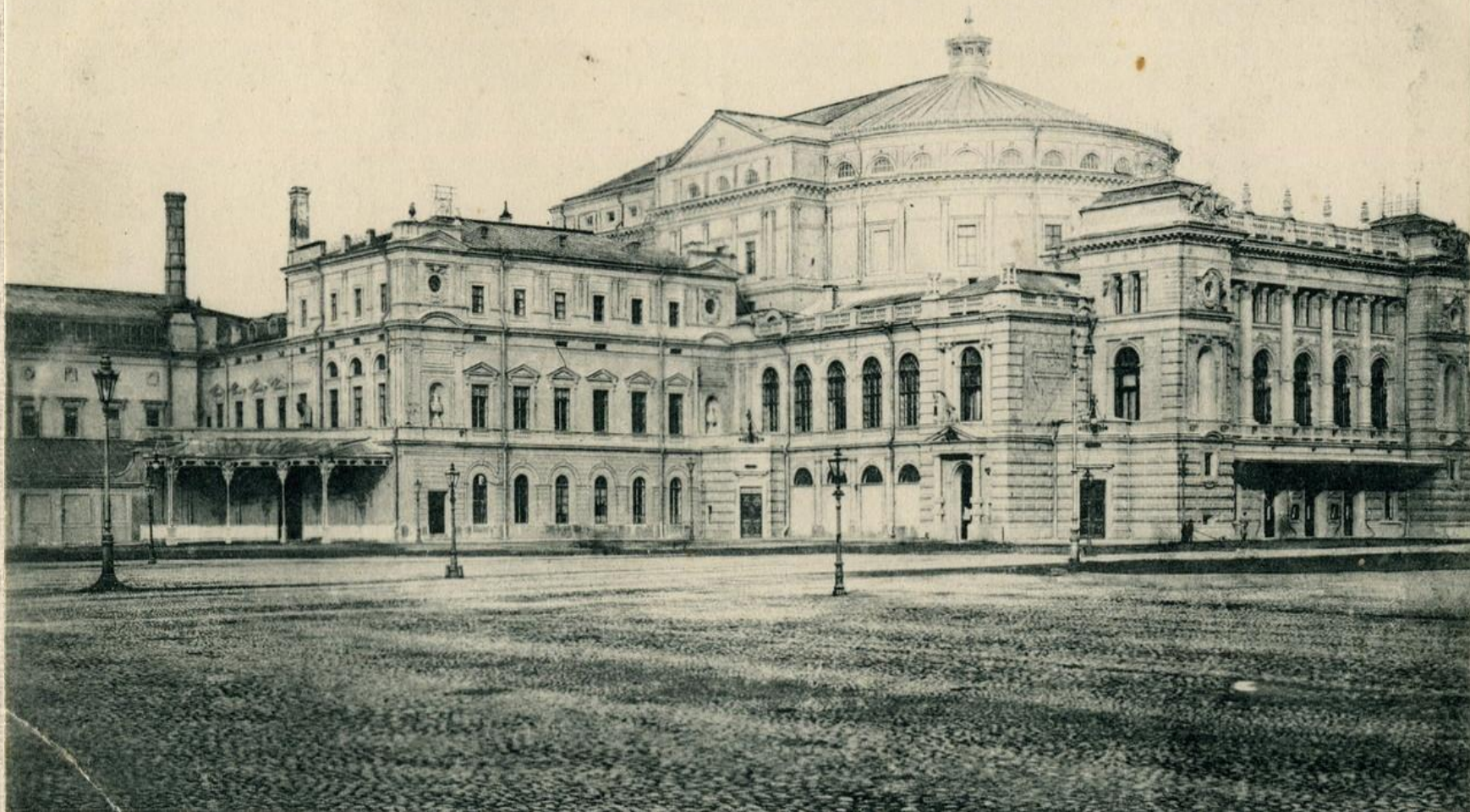
Крупнейшие российские театры



Большой театр в Москве (основан в 1776г.)

С. Петербургъ
St.-Pétersbourg

Императорскій Маринскій театръ.
Théâtre impérial Marie.



Мариинский театр в Петербурге (основан в 1783 г.)

- Важной особенностью развития театра в те годы было то, что единый прежде Петровский театр в Москве в 1824 г. был разделен на Большой (для оперных и балетных постановок) и Малый (драматический).

Большой театр

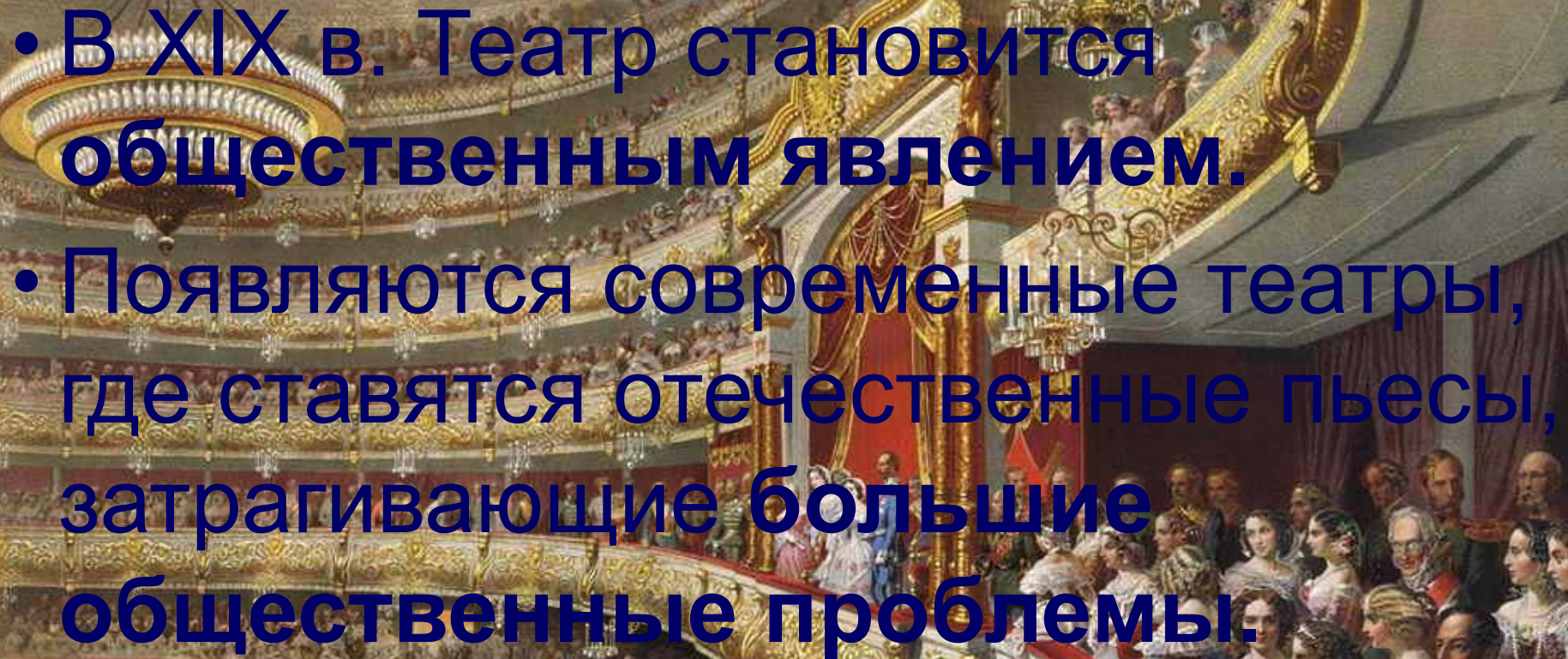


Малый театр



Москва - Moscou

Малый театр - Le petit Théâtre.

- 
- В XIX в. Театр становится **общественным явлением.**
 - Появляются современные театры, где ставятся отечественные пьесы, затрагивающие **большие общественные проблемы.**



Актёрское искусство

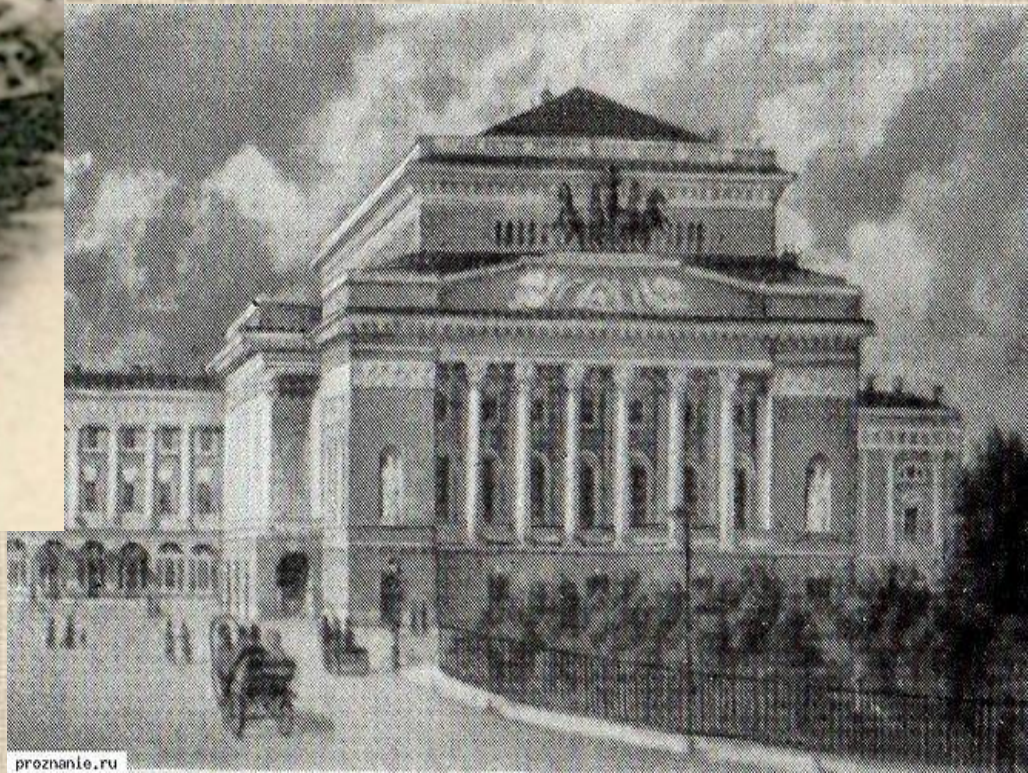


В.Н. Асенкова

Роли:

- Марья Антоновна «Ревизор»
- Софья «Горе от ума»

Александринский театр (основан в 1756)



Роли:

- Гамлет
- Король Лира
- Отелло



Василий Андреевич Каратыгин в роли Гамлета.



- В 20 - 30- е гг. в театре все активнее заявляет о себе романтическая школа с характерным для нее акцентом актеров на внутренних переживаниях героев и героико - трагедийной тематикой пьес.

П.С. Мочалов в роли барона Мейнау



Роли:

- «Гамлет» в переводе Н. А. Полевого
- Мейнау в пьесе Коцебу «Ненависть к людям и раскаяние» (1832), в которой мещанская драма превращалась в борьбу человека с миром.
- Полиник «Эдип в Афинах»

- В 40 - х гг. начинается новая страница в истории русского театра, связанная с развитием реалистического направления. Основоположником реализма на русской сцене стал великий актер Московского Малого театра Михаил Семенович Щепкин (выходец из крепостных, получил вольную в 1822г.). Реалистическое направление в драматургии было связано с произведениями Пушкина, Грибоедова, Гоголя, Островского.



Михаил Семёнович Щепкин

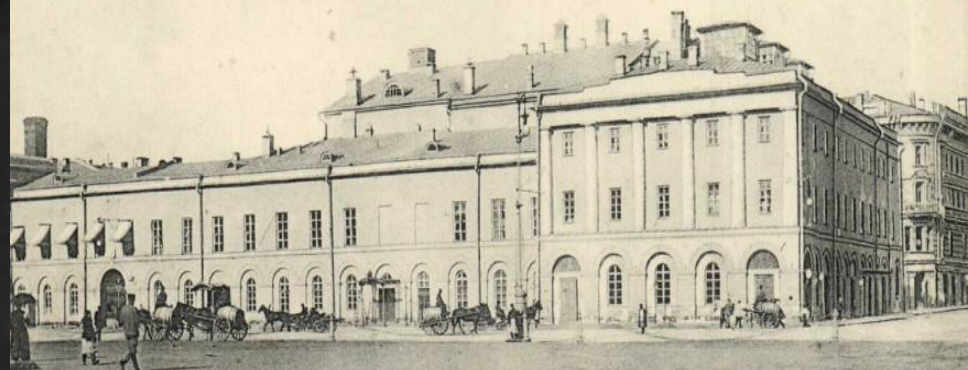
Роли:

- Фамусов «Горе от ума»
(первая постановка в 1831г.)
- Городничий «Ревизор»
(первая постановка в 1836г.)

Малый театр (основан в XVIII в.)

Москва - Moscou

Малый театр - Le petit Théâtre.



- Другим, не менее, замечательным актером школы сценического реализма был Александр Евстафьевич Мартынов, творчество которого связано Александрийским театром в Петербурге.



Роли:

- Бобчинский «Ревизор»
- Митрофан «Недоросль»
- Подколесин «Женитьба»