

**1.** Этот французский художник – мастер живописи символизма в большинстве картин разрабатывал стилизованные античные мотивы. Приглушённый колорит, выдержанный в холодных, бледно – сумеречных тонах, плавность, ритмичность линий, декоративность композиций отличают манеру его письма («Бедный рыбак»).

**А) Гюстав Моро;      б) Пюви де Шеван;  
в) Одилон Редон;    г) М. Чюрлёнис**



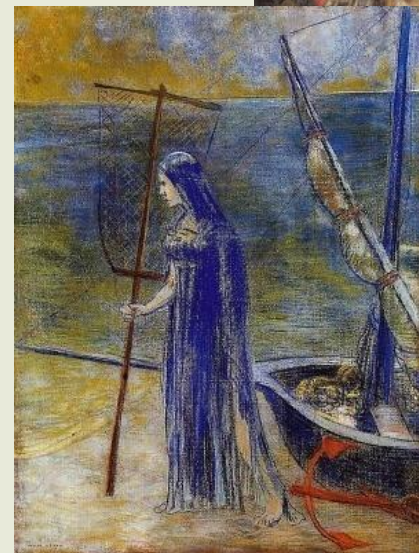
**2.** Этот французский художник живописи символизма обращается к литературным источникам: мифам, легендам, сказкам и басням. Нередко героями являются женские образы античной и библейской мифологий («Саломея, танцующая перед Иродом»).

**А) Гюстав Моро;      б) Пюви де Шеван;  
в) Одилон Редон;    г) М. Чюрлёнис**



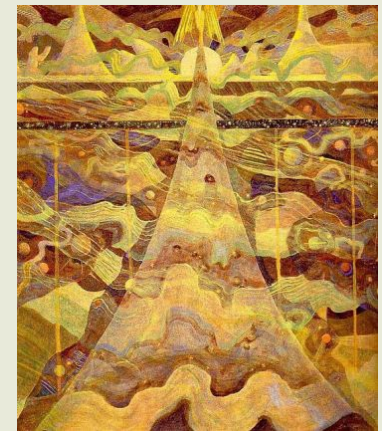
**3.** Этот французский художник живописи символизма создавал мир фантазмагорий, грёз и таинственных видений. В картинах этого художника предстают самые невероятные образы: одноглазое чудовище и т. д. («Циклоп»).

**А) Гюстав Моро;      б) Пюви де Шеван;  
в) Одилон Редон;    г) М. Чюрлёнис**



**4.** Этот литовский художник занимает достойное место в живописи символизма. Он стремится выразить мир звуками, красками и ритмами. Символична одна из поздних его картин «Соната звёзд. Аллегро», в которой он художественно воссоздаёт своё представление о строении Вселенной.

- А) Гюстав Моро;**      **б) Пюви де Шеван;**  
**в) Одилон Редон;**    **г) М. Чюрлёнис**



**5.** Картина художника – символиста «Демон сидящий» полна символических обобщений. Кто её автор?

- А) М. А. Врубель;**      **б) В. Э. Борис – Мусатов;**  
**в) Н. Н. Сапунов;**      **г) Н. П. Крымов**



**6.** Этот художник живописи символизма в большинстве своих произведений не стремился к воспроизведению реальной жизни. Наоборот, художник уводил зрителя в безвозвратное прошлое, в мир старинных полуразрушенных усадеб и тенистых аллей парков, на берега заросших рек и искусственных водоёмов («Дама в голубом», «Водоём» и др.).

- А) М. А. Врубель;**      **б) В. Э. Борис – Мусатов;**  
**в) Н. Н. Сапунов;**      **г) Н. П. Крымов**



**7.** Этот художник – символист не входил в группу художников «Голубая роза». Кто он?

- а) Н. П. Крымов;      б) В. Э. Борис – Мусатов;  
г) М. С. Сарьян;      д) А. В. Фонвизин



**8.** Назовите официальную дату рождения символизма.

- а) 1883;      б) 1884;      в) 1885;      г) 1886

**1.** Этот художник не относится к живописи романтизма. Кто он?

- а) И. К. Айвазовский;      б) К. П. Брюллов;  
г) О. А. Кипренский;      г) И. Е. Репин

**2.** Этот художник не относится к живописи реализма. Кто он?

- а) А. Г. Венецианов;      б) В. Г. Перов;  
в) И. Е. Грабарь;      г) И. И. Левитан

**3.** Этот художник не относится к живописи импрессионизма. Кто он?

- а) В. А. Серов;      б) В. И. Суриков;  
в) К. А. Коровин;      г) И. Е. Грабарь



1. Творчество этого шотландского архитектора, дизайнера интерьера, живописца и графика проходило в рамках модерна. Оформленные им интерьеры чайных салонов, музыкальных гостиных, библиотек и вилл отличаются изяществом и простотой форм. В них преобладают прямые, геометрические, а не изогнутые линии, которые особым образом подчёркивают форму мебели.

1. Луис-Комфорт Тиффани,
2. Ч.Р.Макинтош,
3. Эмиль Галле,
- 4.Алфред Стиглиц



2. Этот французский ювелир и дизайнер, один из создателей стиля модерн в декоративно-прикладном искусстве.

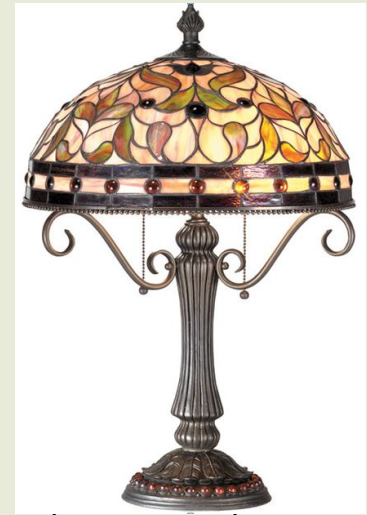
Он создал свое искусство украшения стеклянных ваз, чаш, ламп, пресс-папье, в основе которого лежал выпуклый рельеф — камея.

1. Луис-Комфорт Тиффани,
2. Ч.Р.Макинтош,
3. Эмиль Галле,
- 4.Алфред Стиглиц

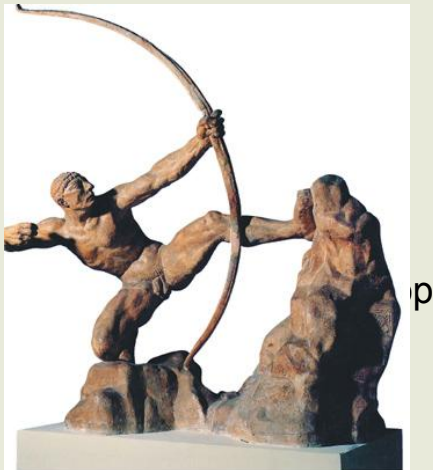


3. Этот американский художник сумел довести производство предметов из стекла до высокого художественного уровня. Абажуры для ламп наглядно демонстрировали поистине фантастическую игру цвета и света.

1. Луис-Комфорт Тиффани,
2. Ч.Р.Макинтош,
3. Эмиль Галле,
- 4.Алфред Стиглиц



4. Своеобразное воплощение стиль модерн нашёл и в произведениях скульптуры. Кто авторы этих работ? (Н.А.Андреев, А.С.Голубкина, А.Э.Бурдель)



5. Какое произведение считается одно из лучших работ русской монументальной пластики начала 20 в.

6. Имя этого известного австрийского живописца, графика и книжного иллюстратора неразрывно связано со стилем модерна. *Одна из самых совершенных произведений этого художника – картина «Поцелуй».*

- 1. Альфонс Муха.**
- 2. О.В.Бёрдсли,**
- 3. А. де Тулуз-Лотрек,**
- 4. Густав Климт**



7. Стилистика модерна наиболее отчётливо проявила себя в искусстве графики.

Этому французскому графику и живописцу в полной мере удалось воссоздать атмосферу своего времени. Его рекламные плакаты и афиши запечатлели певцов и танцовщиц, акробатов и клоунов и т. д.

- 1. Альфонс Муха.**
- 2. О.В.Бёрдсли,**
- 3. А. де Тулуз-Лотрек,**
- 4. Густав Климт**





8. Английский рисовальщик оставил неизгладимый след в истории европейского изобразительного искусства. Он создал свой оригинальный стиль в искусстве модерна.

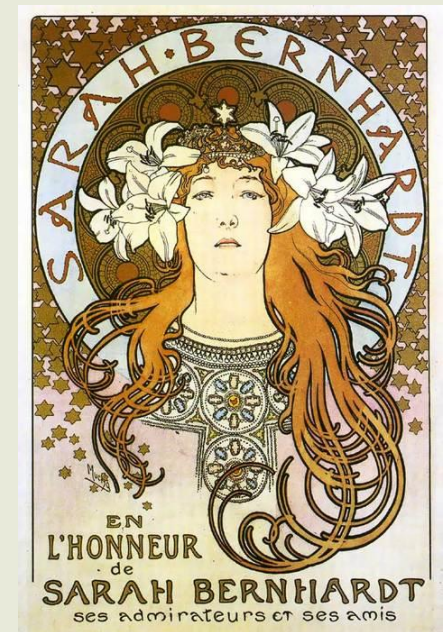
Изысканные чёрно – белые иллюстрации к литературным произведениям принесли ему всемирную известность и славу.

Особую известность художнику принесли иллюстрации к пьесе писателя Оскара Уайльда «Саломея».

1. **Альфонс Муха.**      2. **О.В.Бёрдсли,**  
3. **А. де Тулуз-Лотрек,**   4. **Густав Климт**

9. Первой работой, моментально прославившей имя чешского художника, была афиша к спектаклю театра Сары Бернар «Жисмонда», появившаяся утром 1 января 1895 г. на плакатных щитах Парижа. Уже в ней вполне определяется характер многих последующих плакатов, календарей и декоративных панно Альфонса Мухи.

1. **Альфонс Муха.**      2. **О.В.Бёрдсли,**  
3. **А. де Тулуз-Лотрек,**   4. **Густав Климт**



10. Художники **Л.С.Бакст, А.Н.Бенуа, Е.Е.Лансере, А.Я.Головин, К.А.Сомов, М.В. Добужинский, Н.К.Рерих** наглядно воплотили в своих произведениях черты модернизма. Почти все названные художники работали в качестве театральных художников – декораторов. Обращение к миру театра было не случайным: декорации к спектаклям, эскизы костюмов открывали возможность синтеза искусства – характерного признака стиля модерн.

Соотнесите картины с именами этих художников.





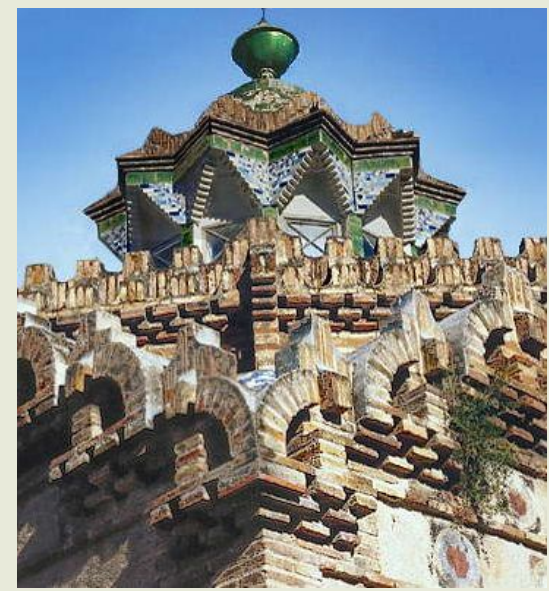
1. Архитектурные сооружения испанского архитектора, яркого и оригинального представителя органической архитектуры в европейском модерне изобилуют символами и аллегориями, они уводят зрителя в мир сказок, легенд и преданий. Назовите этого мастера.

1. **Фрэнк Ллойд РАЙТ**, 2. **Антонио ГАУДИ**,  
3. **Вальтер ГРОПИУС**, 4. **Шарль Эдуар ЛЕ КОРБЮЗЬЕ**

2. Какой национальности архитектор Шарль Эдуар ЛЕ КОРБЮЗЬЕ?

1. **Испанец**, 2. **немец**, 3. **француз**, 4. **американец**

3. Назовите архитектурное сооружение.



**Дом**



**«Дом над водопадом»**



**Баухау**  
**3.**



**Вилла Савой в**

**4.** Этот немецкий архитектор, дизайнер вошёл в историю зодчества XX в. как смелый первооткрыватель, теоретик и выдающийся педагог. Его творения стали символами индустриальной эпохи, украшающими города Германии, Великобритании, США, Греции, Ирака. Его идеей в архитектуре стало сооружение **Баухауза** – здания Школы искусств в городе Дессау.

**1. Фрэнк Ллойд РАЙТ, 2. Антонио ГАУДИ,  
3. Вальтер ГРОПИУС, 4. Луис САЛЛИВЕН**

**5.** Этот американский архитектор и теоретик архитектуры под влиянием японской архитектуры выработал свой, так называемый «стиль прерий» – лёгкие нависающие карнизы, низкие открытые террасы, размещённые в уединённых садах вблизи природных водоёмов. Кто он?

**1. Фрэнк Ллойд РАЙТ, 2. Антонио ГАУДИ,  
3. Вальтер ГРОПИУС, 4. Луис САЛЛИВЕН.**

**6.** Кто из этих архитекторов бельгийский мастер?

**1. Луис САЛЛИВЕН, 2. Виктор Орт,  
3. Антонио ГАУДИ, 4. Шарль Эдуар ЛЕ КОРБЮЗЬЕ**



**«Дом над водопадом»**



**7.** На смену усложнённым формам и декоративным украшениям модерна пришли чёткие конструкции, более простые объёмы. Появление небоскрёбов на американском континенте стало подлинной сенсацией. Первый небоскрёб чикагского архитектора в городе Сент – Луисе произвёл настоящий переворот в архитектуре. Назовите имя этого архитектора.

- 1. Фрэнк Ллойд РАЙТ, 2. Антонио ГАУДИ,  
3. Вальтер ГРОПИУС, 4. Луис САЛЛИВЕН**



**8.** Какое архитектурное сооружение не принадлежит к творениям А. Гауди?



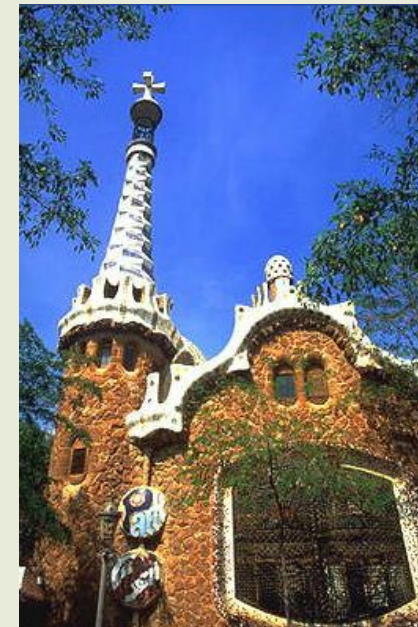
**Дом Мила**



**Собор  
Саграда**



**Музей  
Гуггенхейма.**



**Парк**



**9.** Наиболее ярко и полно модерн проявился в сооружениях **Федора Осиповича ШЕХТЕЛЯ** [1859—1926], русского архитектора. Его лучшие архитектурные произведения в Москве. Высшим достижением русской архитектуры эпохи модерн стало одно из этих архитектурных сооружений. Назовите его.



**Особняк С.П.  
Рябушинского.**



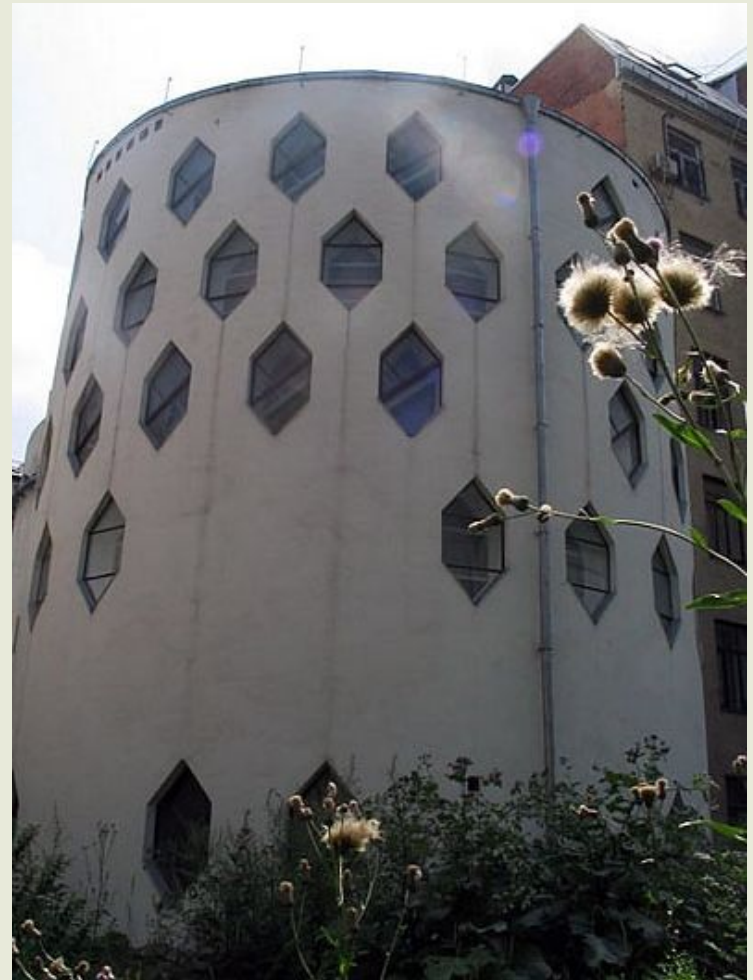
**Особняк З. Г.**

**10.** Смелые архитектурные проекты **этого** российского архитектора были фантастичны, а потому и вызывали немало дискуссий и споров. Невесомые, парящие в воздухе конструкции – главная тема его творчества. Самое необычное произведение – это собственный дом в **Кривоарбатском переулке**. Назовите имя архитектора.

**1. Алексей Викторович ЩУСЕВ,**

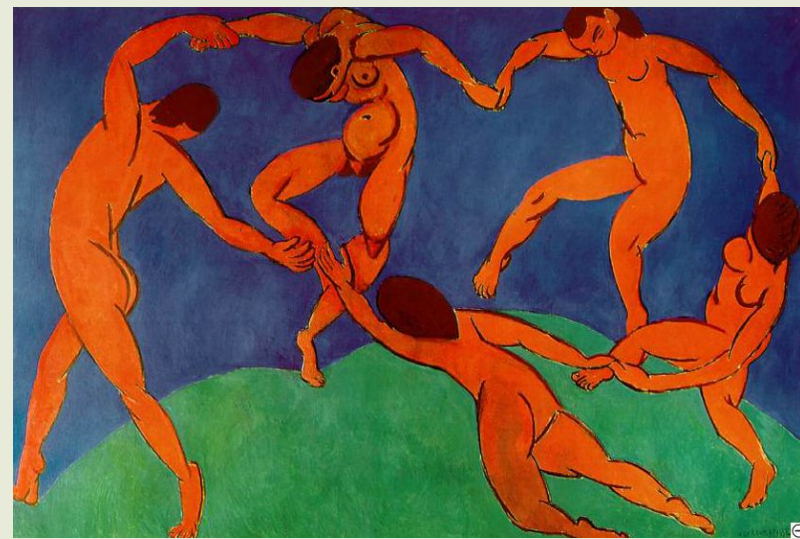
**2. Константина Степановича  
МЕЛЬНИКОВА**

**3. Федор Осипович ШЕХТЕЛЬ**





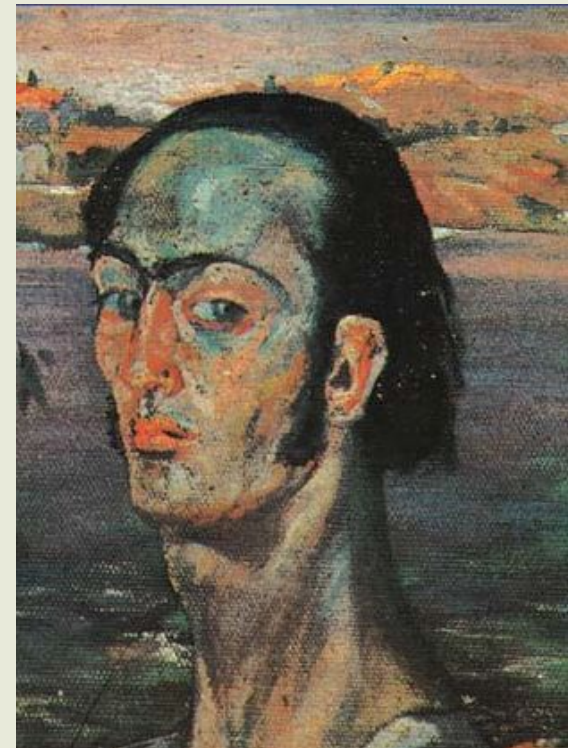
1. Французский живописец, график, мастер декоративного искусства. Один из лидеров **фовизма**. Выразил праздничную красочность мира в ясных по композиции, выразительных и чистых по цвету картинах, утверждающих красоту и радость бытия («Танец», 1910; «Красные рыбки», 1911), в витражах, гравюрах, литографиях.



1. **Сальвадор ДАЛИ**, 2. **Пабло ПИКАССО**,  
3. **Жорж БРАК**, 4. **Анри МАТИСС**.

2. Один из самых ярких представителей сюрреализма, испанский живописец. Его картины и рисунки, отмеченные безудержной фантазией и виртуозной техникой исполнения, представляют собой фантазмагии, в которых самым противоестественным ситуациям и сочетаниям предметов придана видимая достоверность и убедительность.

1. **Сальвадор ДАЛИ**, 2. **Пабло ПИКАССО**,  
3. **Жорж БРАК**, 4. **Анри МАТИСС**.





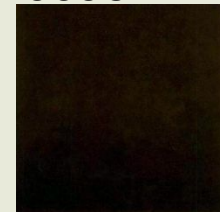
3. Французский живописец, по происхождению испанец. С 1907 основоположник кубизма. Картина «Авиньонские девушки» этого художника была признана «первой кубической картиной». О ком идёт речь?

1. **Сальвадор ДАЛИ**,
2. **Пабло ПИКАССО**,
3. **Жорж БРАК**,
4. **Анри МАТИСС**.



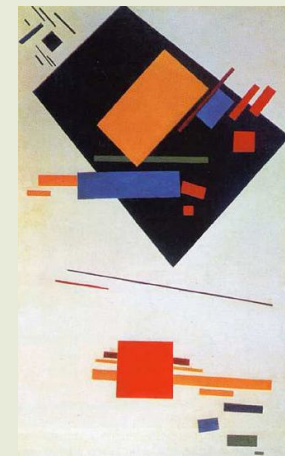
4. Направление в искусстве 1-й четверти 20 в., представители которого стремились свести изображение к комбинации простых геометрических тел, призванных выразить «первичную структуру» мира, перестроив традиционные способы восприятия пространства.

1. **Фовизм**,
2. **сюрреализм**,
3. **кубизм**,
4. **абстракционизм**.



5. Российский художник, основоположник одного из видов абстрактного искусства, т. н. **супрематизма**, которому свойственны геометрические абстракции из простейших фигур (квадрат, прямоугольник, круг, треугольник).

1. **В.В. КАНДИНСКИЙ**,
2. **П.Н. ФИЛОНОВ**,
3. **К.С. МАЛЕВИЧ**,
4. **Н.М. Суевин**



**6.** Этого художника считают основоположником абстракционизма в изобразительном искусстве.

- 1. Сальвадор ДАЛИ,**      **2. Пабло ПИКАССО,**  
**3. В.В. КАНДИНСКИЙ,**      **4. К.С.МАЛЕВИЧ.**

**7.** Стиль положенный К. С. Малевичем в основу своих художественных экспериментов 1910-х гг., К. С. Малевич считал его высшей точкой развития искусства (отсюда название, производное от лат. *supremus*, «высший, последний»), которому свойственны геометрические абстракции из простейших фигур (квадрат, прямоугольник, круг, треугольник).

- 1. Фовизм, 2. сюрреализм, 3. супрематизм, 4. абстракционизм.**

**8.** Течение во французской живописи, существовавшее в 1905-07. Художников (А. Матисс, А. Марке, Ж. Руо, А. Дерен, Р. Дюфи, М. Вламинк ) на время объединило общее стремление к эмоциональной силе художественного выражения, к стихийной динамике письма, интенсивности открытого цвета и остроте ритма.

- 1. Фовизм, 2. сюрреализм, 3. супрематизм, 4. абстракционизм.**

**9.** Направление в искусстве 20 в., провозгласившее источником искусства сферу подсознания (инстинкты, сновидения, галлюцинации), а его методом — разрыв логических связей, замененных свободными ассоциациями.

**1. Фовизм, 2. сюрреализм, 3. супрематизм, 4. абстракционизм.**



**М**

**10.** Совокупность направлений в изобразительном искусстве 20 в., заменивших непосредственное воспроизведение натурной действительности живописно-пластическими знаками и символами либо «чистой» игрой художественных форм. Но даже в самых отвлеченных от конкретной природы образах всегда можно угадать определенные предметно-фигурные мотивы и прототипы — натюрмортные, пейзажные, архитектурные и т. д.



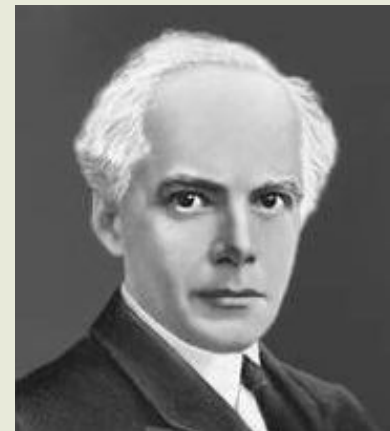
**М.**

**1. Фовизм, 2. сюрреализм, 3. супрематизм, 4. абстракционизм.**



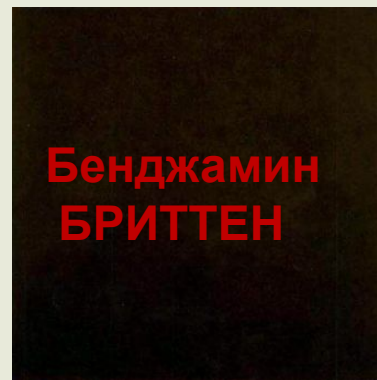
**1. В музыке этого австрийского композитора XX в. проявились тенденции позднего романтизма и черты экспрессионизма, обусловленные трагическим осознанием социальных противоречий эпохи. 10 симфоний, симфонии для солистов и оркестра «Песнь о Земле» (1908), вокальные циклы, в том числе для голоса с оркестром («Песни об умерших детях», 1904).**

- 1. Пауль ХИНДЕМИТ, 2. Густав МАЛЕР,  
3. Джордж ГЕРШВИН, 4. Бела БАРТОК**



**2. Этот австрийский композитор считается представителем музыкального экспрессионизма, является главой новой венской школы. Основоположник додекафонии. В 1933 эмигрировал в США. Протест против войны и нацизма отразил в кантате «Уцелевший из Варшавы» (1947). Оперы, кантаты, оратории, вокальные и инструментальные произведения; музыкально-теоретические труды.**

- 1. Густав МАЛЕР, 2. Эйтор ВИЛА-ЛОБОС, 3. Бенджамин БРИТТЕН, 4. ШЁНБЕРГ (1874-1951)**



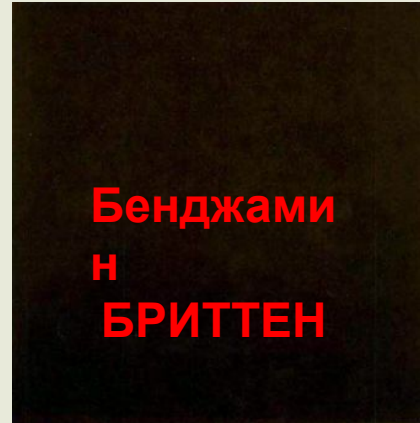
**3.** Этот английский композитор, пианист, дирижер возродил английский музыкальный театр. Сочетал национальные музыкальные традиции 16-17 вв. (особенно Г. Перселла) с современными музыкальными средствами. Оперы «Питер Граймс» (1945), «Альберт Херринг» (1947), «Сон в летнюю ночь» (1960), камерные оперы, в т. ч. «Поворот винта» (1954); вокально-симфонические сочинения «Баллада о героях», «Военный реквием» (1961), «Кантата милосердия» (1963) и др.

**1. ШЁНБЕРГ,**

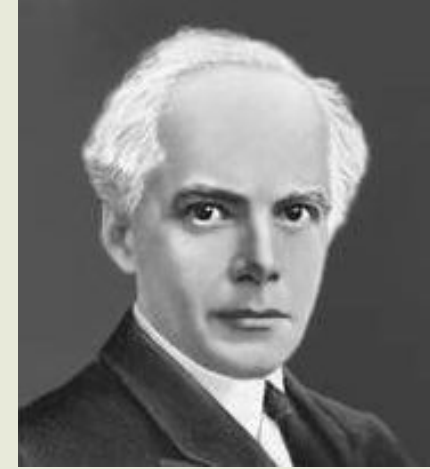
**2. Джордж ГЕРШВИН,**

**3. Бенджамин БРИТТЕН,**

**4. Бела БАРТОК.**



**БРИТТЕН**



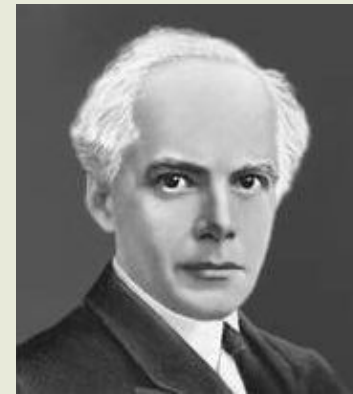
**4.** Этот немецкий композитор в 1920-е годы являлся ведущим представителем немецкого неоклассицизма. Оперы «Кардильяк» (1926), «Художник Матис» (1938), «Гармония мира» (1957), балеты, симфонии и камерные произведения, оратории

**1. Пауль ХИНДЕМИТ,**

**2. Густав МАЛЕР,**

**3. Джордж ГЕРШВИН,**

**4. Бела БАРТОК.**



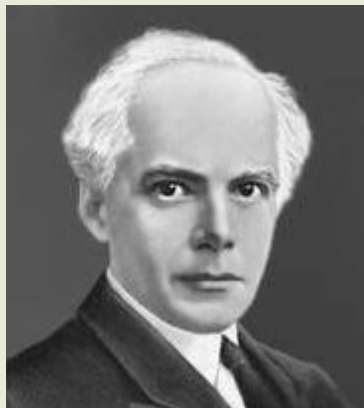
**5. Назовите венгерского композитора, пианиста и музыковеда-фольклориста.**

**1.Эйтор ВИЛА-ЛОБОС,**

**3.Джордж ГЕРШВИН,**

**2.Бела БАРТОК,**

**4.ШЁНБЕРГ**



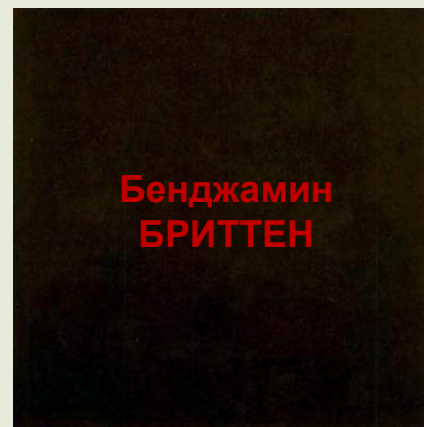
**6. Назовите американского композитора, который использовал элементы джаза и афро-американского музыкального фольклора. Опера «Порги и Бесс» (1935), «Рапсодия в блюзовых тонах» (1924) для фортепьяно с оркестром, мюзиклы, песни.**

**1.Густав МАЛЕР,**

**2. Эйтор ВИЛА-ЛОБОС,**

**3.Бенджамин БРИТТЕН,**

**4.Джордж ГЕРШВИН**





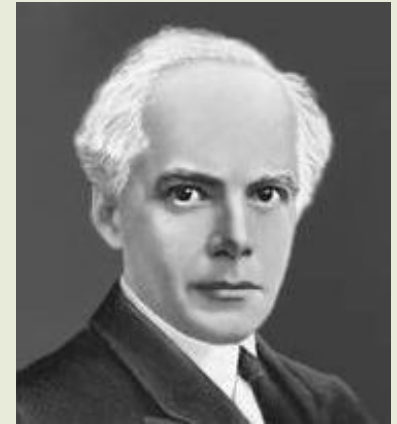
**7. ЭТОТ** бразильский композитор, фольклорист, дирижер был главой национальной композиторской школы. Инициатор создания Бразильской академии музыки (1945, ее президент). Разработал систему музыкального воспитания детей. Оперы, балеты, 12 симфоний; 14 «Шорос» (1920-29), «Бразильские бахианы» (1944) для инструментальных ансамблей и др.

1.Эйтор ВИЛА-ЛОБОС,

2. Густав МАЛЕР,

3.Джордж ГЕРШВИН,

4.Бела БАРТОК



ЛОБОС