

1. Этот французский художник – мастер живописи символизма в большинстве картин разрабатывал стилизованные античные мотивы. Приглушённый колорит, выдержанный в холодных, бледно – сумеречных тонах, плавность, ритмичность линий, декоративность композиций отличают манеру его письма («Бедный рыбак»).

**А) Гюстав Моро; б) Пюви де Шеван;
в) Одилон Редон; г) М. Чюрлёнис**



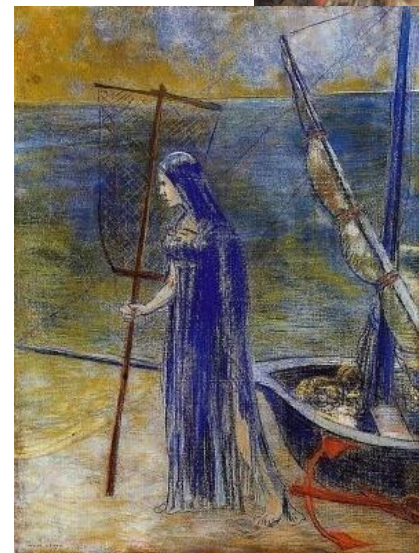
2. Этот французский художник живописи символизма обращается к литературным источникам: мифам, легендам, сказкам и басням. Нередко героями являются женские образы античной и библейской мифологий («Саломея, танцующая перед Иродом»).

**А) Гюстав Моро; б) Пюви де Шеван;
в) Одилон Редон; г) М. Чюрлёнис**



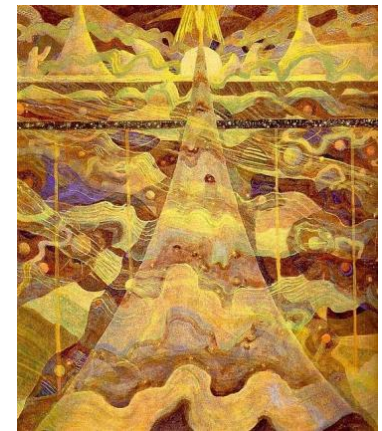
3. Этот французский художник живописи символизма создавал мир фантазмагорий, грёз и таинственных видений. В картинах этого художника предстают самые невероятные образы: одноглазое чудовище и т. д. («Циклоп»).

**А) Гюстав Моро; б) Пюви де Шеван;
в) Одилон Редон; г) М. Чюрлёнис**



4. Этот литовский художник занимает достойное место в живописи символизма. Он стремится выразить мир звуками, красками и ритмами. Символична одна из поздних его картин «Соната звёзд. Аллегро», в которой он художественно воссоздаёт своё представление о строении Вселенной.

- А) Гюстав Моро; б) Пюви де Шеван;**
в) Одилон Редон; г) М. Чюрлёнис



5. Картина художника – символиста «Демон сидящий» полна символических обобщений. Кто её автор?

- А) М. А. Врубель; б) В. Э. Борис – Мусатов;**
в) Н. Н. Сапунов; г) Н. П. Крымов



6. Этот художник живописи символизма в большинстве своих произведений не стремился к воспроизведению реальной жизни. Наоборот, художник уводил зрителя в безвозвратное прошлое, в мир старинных полуразрушенных усадеб и тенистых аллей парков, на берега заросших рек и искусственных водоёмов («Дама в голубом», «Водоём» и др.).

- А) М. А. Врубель; б) В. Э. Борис – Мусатов;**
в) Н. Н. Сапунов; г) Н. П. Крымов



7. Этот художник – символист не входил в группу художников «Голубая роза». Кто он?

- а) Н. П. Крымов; б) В. Э. Борис – Мусатов;
г) М. С. Сарьян; д) А. В. Фонвизин



8. Назовите официальную дату рождения символизма.

- а) 1883; б) 1884; в) 1885; г) 1886

1. Этот художник не относится к живописи романтизма. Кто он?

- а) И. К. Айвазовский; б) К. П. Брюллов;
г) О. А. Кипренский; г) И. Е. Репин

2. Этот художник не относится к живописи реализма. Кто он?

- а) А. Г. Венецианов; б) В. Г. Перов;
в) И. Е. Грабарь; г) И. И. Левитан

3. Этот художник не относится к живописи импрессионизма. Кто он?

- а) В. А. Серов; б) В. И. Суриков;
в) К. А. Коровин; г) И. Е. Грабарь

1. Творчество этого шотландского архитектора, дизайнера интерьера, живописца и графика проходило в рамках модерна. Оформленные им интерьеры чайных салонов, музыкальных гостиных, библиотек и вилл отличаются изяществом и простотой форм. В них преобладают прямые, геометрические, а не изогнутые линии, которые особым образом подчёркивают форму мебели.

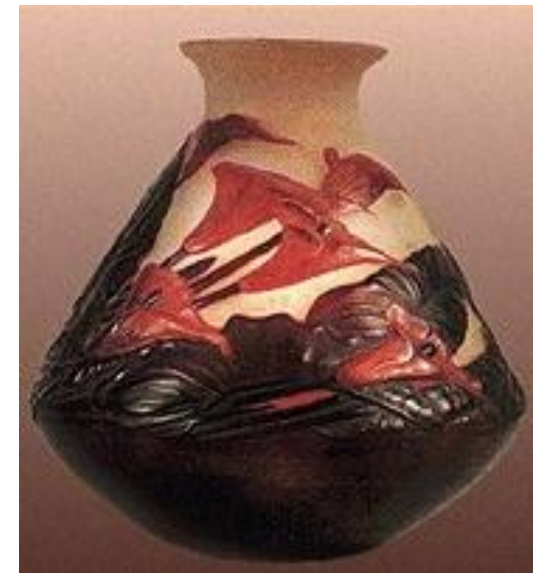
1. Луис-Комфорт Тиффани,
2. Ч.Р.Макинтош,
3. Эмиль Галле,
- 4.Алфред Стиглиц



2. Этот французский ювелир и дизайнер, один из создателей стиля модерн в декоративно-прикладном искусстве.

Он создал свое искусство украшения стеклянных ваз, чаш, ламп, пресс-папье, в основе которого лежал выпуклый рельеф — камея.

1. Луис-Комфорт Тиффани,
2. Ч.Р.Макинтош,
3. Эмиль Галле,
- 4.Алфред Стиглиц



3. Этот американский художник сумел довести производство предметов из стекла до высокого художественного уровня. Абажуры для ламп наглядно демонстрировали поистине фантастическую игру цвета и света.

1. Луис-Комфорт Тиффани,
2. Ч.Р.Макинтош,
3. Эмиль Галле,
- 4.Алфред Стиглиц



4. Своеобразное воплощение стиль модерн нашёл и в произведениях скульптуры. Кто авторы этих работ? (Н.А.Андреев, А.С.Голубкина, А.Э.Бурдель)



5. Какое произведение считается одно из лучших работ русской монументальной пластики начала 20 в.

6. Имя этого известного австрийского живописца, графика и книжного иллюстратора неразрывно связано со стилем модерна. *Одна из самых совершенных произведений этого художника – картина «Поцелуй».*

- 1. Альфонс Муха.**
- 2. О.В.Бёрдсли,**
- 3. А. де Тулуз-Лотрек,**
- 4. Густав Климт**



7. Стилистика модерна наиболее отчётливо проявила себя в искусстве графики.

Этому французскому графику и живописцу в полной мере удалось воссоздать атмосферу своего времени. Его рекламные плакаты и афиши запечатлели певцов и танцовщиц, акробатов и клоунов и т. д.

- 1. Альфонс Муха.**
- 2. О.В.Бёрдсли,**
- 3. А. де Тулуз-Лотрек,**
- 4. Густав Климт**



8. Английский рисовальщик оставил неизгладимый след в истории европейского изобразительного искусства. Он создал свой оригинальный стиль в искусстве модерна.

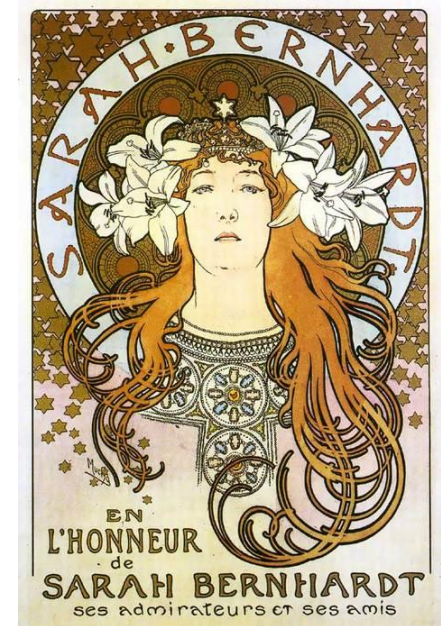
Изысканные чёрно – белые иллюстрации к литературным произведениям принесли ему всемирную известность и славу.

Особую известность художнику принесли иллюстрации к пьесе писателя Оскара Уайльда «Саломея».

- 1. Альфонс Муха. 2. О.В.Бёрдсли,**
3. А. де Тулуз-Лотрек, 4. Густав Климт

9. Первой работой, моментально прославившей имя чешского художника, была афиша к спектаклю театра Сары Бернар «Жисмонда», появившаяся утром 1 января 1895 г. на плакатных щитах Парижа. Уже в ней вполне определяется характер многих последующих плакатов, календарей и декоративных панно Альфонса Мухи.

- 1. Альфонс Муха. 2. О.В.Бёрдсли,**
3. А. де Тулуз-Лотрек, 4. Густав Климт



10. Художники **Л.С.Бакст, А.Н.Бенуа, Е.Е.Лансере, А.Я.Головин, К.А.Сомов, М.В. Добужинский, Н.К.Рерих** наглядно воплотили в своих произведениях черты модернизма. Почти все названные художники работали в качестве театральных художников – декораторов. Обращение к миру театра было не случайным: декорации к спектаклям, эскизы костюмов открывали возможность синтеза искусства – характерного признака стиля модерн.

Соотнесите картины с именами этих художников.



1. Архитектурные сооружения испанского архитектора, яркого и оригинального представителя органической архитектуры в европейском модерне изобилуют символами и аллегориями, они уводят зрителя в мир сказок, легенд и преданий. Назовите этого мастера.

1. **Фрэнк Ллойд РАЙТ**, 2. **Антонио ГАУДИ**,
3. **Вальтер ГРОПИУС**, 4. **Шарль Эдуар ЛЕ КОРБЮЗЬЕ**

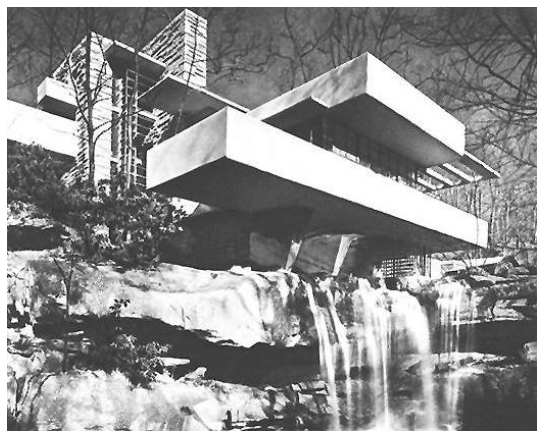
2. Какой национальности архитектор Шарль Эдуар ЛЕ КОРБЮЗЬЕ?

1. **Испанец**, 2. **немец**, 3. **француз**, 4. **американец**

3. Назовите архитектурное сооружение.



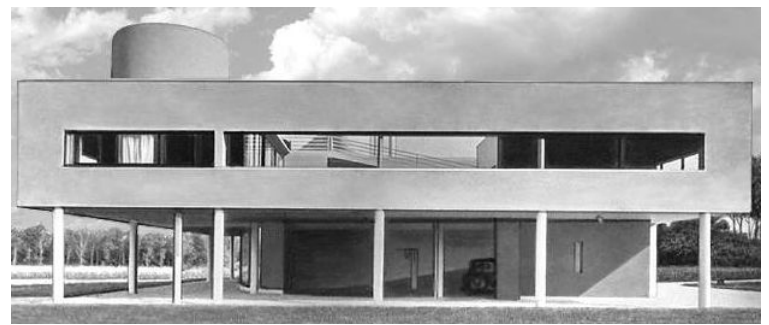
Дом



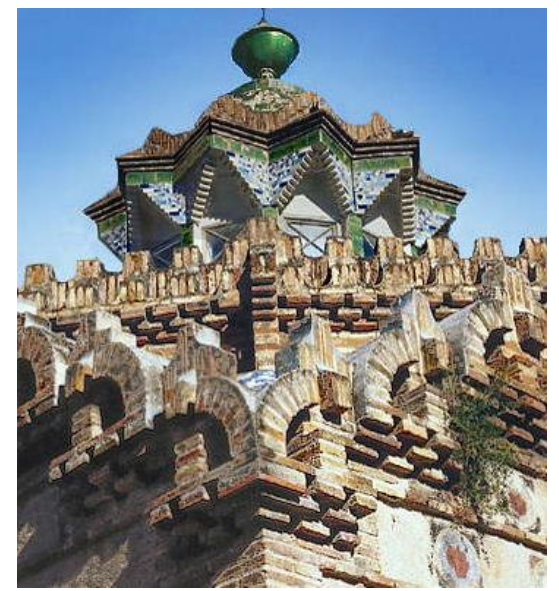
«Дом над водопадом»



Баухау
3.



Вилла Савой в



4. Этот немецкий архитектор, дизайнер вошёл в историю зодчества XX в. как смелый первооткрыватель, теоретик и выдающийся педагог. Его творения стали символами индустриальной эпохи, украшающими города Германии, Великобритании, США, Греции, Ирака. Его идеей в архитектуре стало сооружение **Баухауза** – здания Школы искусств в городе Дессау.

**1. Фрэнк Ллойд РАЙТ, 2. Антонио ГАУДИ,
3. Вальтер ГРОПИУС, 4. Луис САЛЛИВЕН**

5. Этот американский архитектор и теоретик архитектуры под влиянием японской архитектуры выработал свой, так называемый «стиль прерий» – лёгкие нависающие карнизы, низкие открытые террасы, размещённые в уединённых садах вблизи природных водоёмов. Кто он?

**1. Фрэнк Ллойд РАЙТ, 2. Антонио ГАУДИ,
3. Вальтер ГРОПИУС, 4. Луис САЛЛИВЕН.**

6. Кто из этих архитекторов бельгийский мастер?

**1. Луис САЛЛИВЕН, 2. Виктор Орт,
3. Антонио ГАУДИ, 4. Шарль Эдуар ЛЕ КОРБЮЗЬЕ**



«Дом над водопадом»

7. На смену усложнённым формам и декоративным украшениям модерна пришли чёткие конструкции, более простые объёмы. Появление небоскрёбов на американском континенте стало подлинной сенсацией. Первый небоскрёб чикагского архитектора в городе Сент – Луисе произвёл настоящий переворот в архитектуре. Назовите имя этого архитектора.

**1. Фрэнк Ллойд РАЙТ, 2. Антонио ГАУДИ,
3. Вальтер ГРОПИУС, 4. Луис САЛЛИВЕН**

8. Какое архитектурное сооружение не принадлежит к творениям А. Гауди?



Дом Мила



**Собор
Саграда**



**Музей
Гуггенхейма.**



Парк

9. Наиболее ярко и полно модерн проявился в сооружениях **Федора Осиповича ШЕХТЕЛЯ** [1859—1926], русского архитектора. Его лучшие архитектурные произведения в Москве. Высшим достижением русской архитектуры эпохи модерн стало одно из этих архитектурных сооружений. Назовите его.



**Особняк С.П.
Рябушинского.**



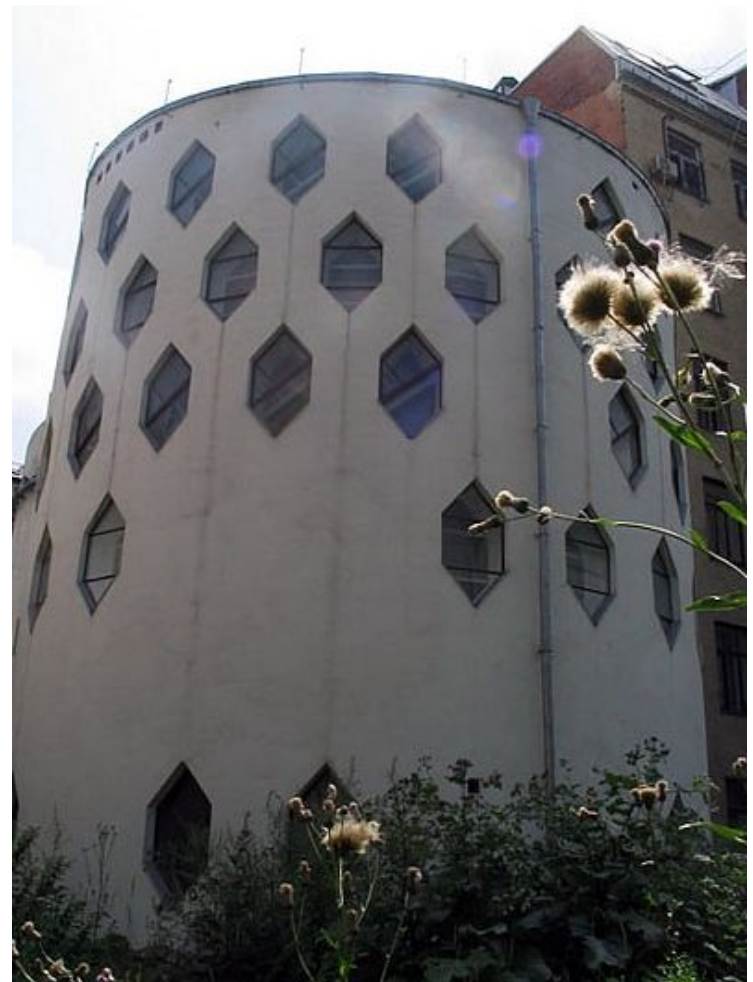
Особняк З. Г.

10. Смелые архитектурные проекты **этого** российского архитектора были фантастичны, а потому и вызывали немало дискуссий и споров. Невесомые, парящие в воздухе конструкции – главная тема его творчества. Самое необычное произведение – это собственный дом в **Кривоарбатском переулке**. Назовите имя архитектора.

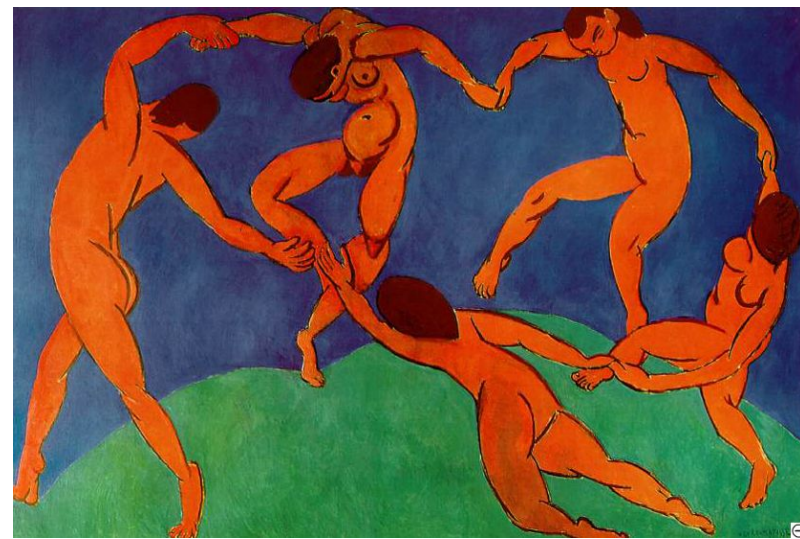
1. Алексей Викторович ЩУСЕВ,

**2. Константина Степановича
МЕЛЬНИКОВА**

3. Федор Осипович ШЕХТЕЛЬ



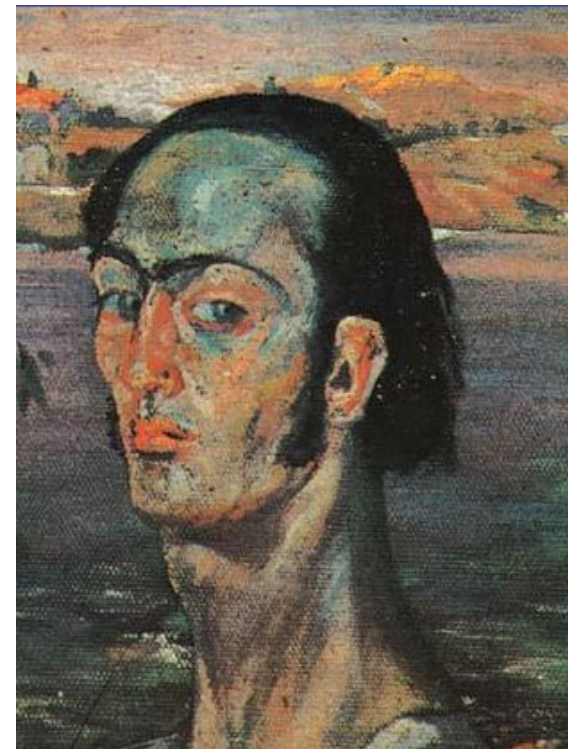
1. Французский живописец, график, мастер декоративного искусства. Один из лидеров **фовизма**. Выразил праздничную красочность мира в ясных по композиции, выразительных и чистых по цвету картинах, утверждающих красоту и радость бытия («Танец», 1910; «Красные рыбки», 1911), в витражах, гравюрах, литографиях.



1. **Сальвадор ДАЛИ**, 2. **Пабло ПИКАССО**,
3. **Жорж БРАК**, 4. **Анри МАТИСС**.

2. Один из самых ярких представителей сюрреализма, испанский живописец. Его картины и рисунки, отмеченные безудержной фантазией и виртуозной техникой исполнения, представляют собой фантазмагии, в которых самым противоестественным ситуациям и сочетаниям предметов придана видимая достоверность и убедительность.

1. **Сальвадор ДАЛИ**, 2. **Пабло ПИКАССО**,
3. **Жорж БРАК**, 4. **Анри МАТИСС**.



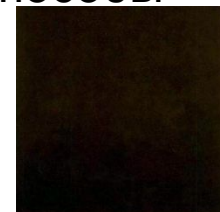
3. Французский живописец, по происхождению испанец. С 1907 основоположник кубизма. Картина «Авиньонские девушки» этого художника была признана «первой кубической картиной». О ком идёт речь?

1. **Сальвадор ДАЛИ**,
2. **Пабло ПИКАССО**,
3. **Жорж БРАК**,
4. **Анри МАТИСС**.



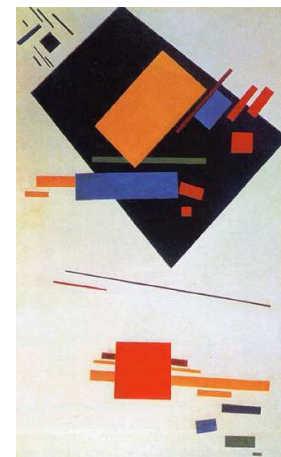
4. Направление в искусстве 1-й четверти 20 в., представители которого стремились свести изображение к комбинации простых геометрических тел, призванных выразить «первичную структуру» мира, перестроив традиционные способы восприятия пространства.

1. **Фовизм**,
2. **сюрреализм**,
3. **кубизм**,
4. **абстракционизм**.



5. Российский художник, основоположник одного из видов абстрактного искусства, т. н. **супрематизма**, которому свойственны геометрические абстракции из простейших фигур (квадрат, прямоугольник, круг, треугольник).

1. **В.В. КАНДИНСКИЙ**,
2. **П.Н. ФИЛОНОВ**,
3. **К.С. МАЛЕВИЧ**,
4. **Н.М. Суетин**



6. Этого художника считают основоположником абстракционизма в изобразительном искусстве.

- 1. Сальвадор ДАЛИ, 2. Пабло ПИКАССО,
3. В.В. КАНДИНСКИЙ, 4. К.С.МАЛЕВИЧ.**

7. Стиль положенный К. С. Малевичем в основу своих художественных экспериментов 1910-х гг., К. С. Малевич считал его высшей точкой развития искусства (отсюда название, производное от лат. *supremus*, «высший, последний»), которому свойственны геометрические абстракции из простейших фигур (квадрат, прямоугольник, круг, треугольник).

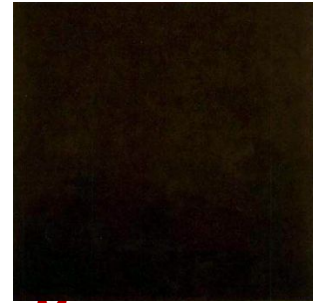
- 1. Фовизм, 2. сюрреализм, 3. супрематизм, 4. абстракционизм.**

8. Течение во французской живописи, существовавшее в 1905-07. Художников (А. Матисс, А. Марке, Ж. Руо, А. Дерен, Р. Дюфи, М. Вламинк) на время объединило общее стремление к эмоциональной силе художественного выражения, к стихийной динамике письма, интенсивности открытого цвета и остроте ритма.

- 1. Фовизм, 2. сюрреализм, 3. супрематизм, 4. абстракционизм.**

9. Направление в искусстве 20 в., провозгласившее источником искусства сферу подсознания (инстинкты, сновидения, галлюцинации), а его методом — разрыв логических связей, замененных свободными ассоциациями.

1. Фовизм, 2. сюрреализм, 3. супрематизм, 4. абстракционизм.



М

10. Совокупность направлений в изобразительном искусстве 20 в., заменивших непосредственное воспроизведение натурной действительности живописно-пластическими знаками и символами либо «чистой» игрой художественных форм. Но даже в самых отвлеченных от конкретной природы образах всегда можно угадать определенные предметно-фигурные мотивы и прототипы — натюрмортные, пейзажные, архитектурные и т. д.

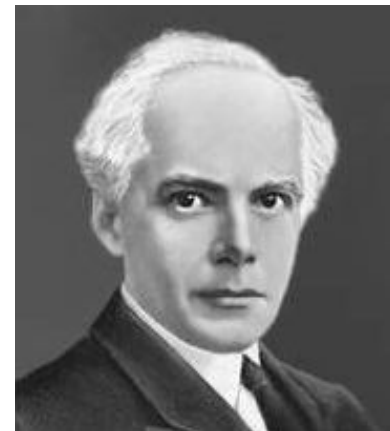


М.

1. Фовизм, 2. сюрреализм, 3. супрематизм, 4. абстракционизм.

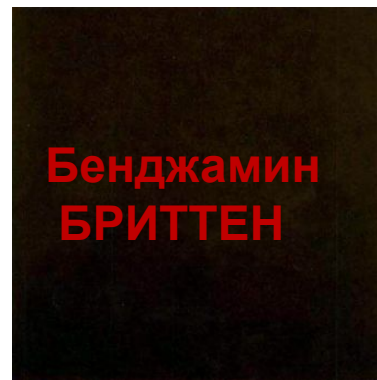
1. В музыке этого австрийского композитора XX в. проявились тенденции позднего романтизма и черты экспрессионизма, обусловленные трагическим осознанием социальных противоречий эпохи. 10 симфоний, симфонии для солистов и оркестра «Песнь о Земле» (1908), вокальные циклы, в том числе для голоса с оркестром («Песни об умерших детях», 1904).

- 1. Пауль ХИНДЕМИТ, 2. Густав МАЛЕР,
3. Джордж ГЕРШВИН, 4. Бела БАРТОК**



2. Этот австрийский композитор считается представителем музыкального экспрессионизма, является главой новой венской школы. Основоположник додекафонии. В 1933 эмигрировал в США. Протест против войны и нацизма отразил в кантате «Уцелевший из Варшавы» (1947). Оперы, кантаты, оратории, вокальные и инструментальные произведения; музыкально-теоретические труды.

- 1. Густав МАЛЕР, 2. Эйтор ВИЛА-ЛОБОС, 3. Бенджамин БРИТТЕН, 4. ШЁНБЕРГ (1874-1951)**



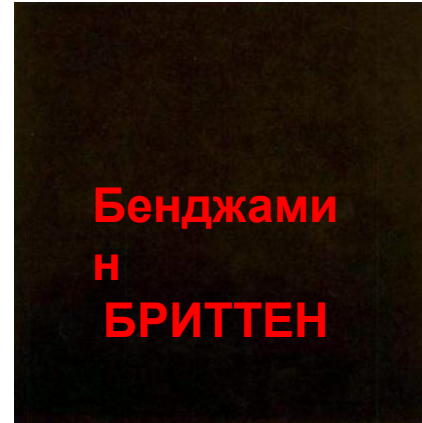
3. Этот английский композитор, пианист, дирижер возродил английский музыкальный театр. Сочетал национальные музыкальные традиции 16-17 вв. (особенно Г. Перселла) с современными музыкальными средствами. Оперы «Питер Граймс» (1945), «Альберт Херринг» (1947), «Сон в летнюю ночь» (1960), камерные оперы, в т. ч. «Поворот винта» (1954); вокально-симфонические сочинения «Баллада о героях», «Военный реквием» (1961), «Кантата милосердия» (1963) и др.

1. ШЁНБЕРГ,

2. Джордж ГЕРШВИН,

3. Бенджамин БРИТТЕН,

4. Бела БАРТОК.



БРИТТЕН



4. Этот немецкий композитор в 1920-е годы являлся ведущим представителем немецкого неоклассицизма. Оперы «Кардильяк» (1926), «Художник Матис» (1938), «Гармония мира» (1957), балеты, симфонии и камерные произведения, оратории

1. Пауль ХИНДЕМИТ,

2. Густав МАЛЕР,

3. Джордж ГЕРШВИН,

4. Бела БАРТОК.



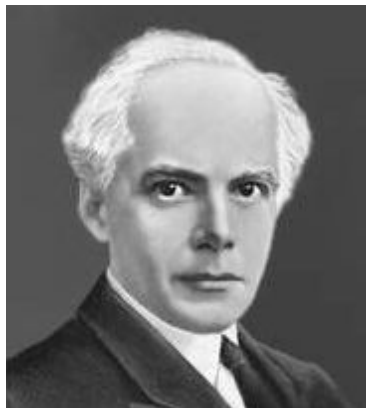
5. Назовите венгерского композитора, пианиста и музыковеда-фольклориста.

1.Эйтор ВИЛА-ЛОБОС,

3.Джордж ГЕРШВИН,

2.Бела БАРТОК,

4.ШЁНБЕРГ



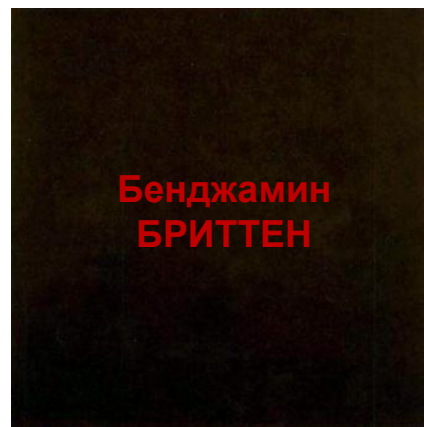
6. Назовите американского композитора, который использовал элементы джаза и афро-американского музыкального фольклора. Опера «Порги и Бесс» (1935), «Рапсодия в блюзовых тонах» (1924) для фортепьяно с оркестром, мюзиклы, песни.

1.Густав МАЛЕР,

2. Эйтор ВИЛА-ЛОБОС,

3.Бенджамин БРИТТЕН,

4.Джордж ГЕРШВИН



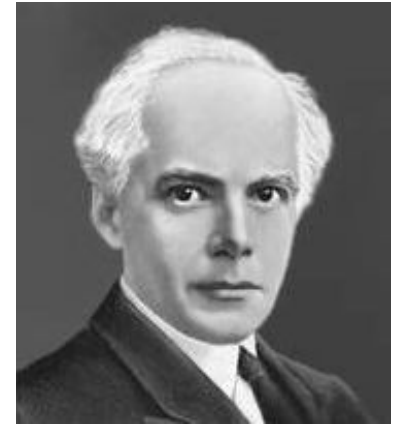
7. ЭТОТ бразильский композитор, фольклорист, дирижер был главой национальной композиторской школы. Инициатор создания Бразильской академии музыки (1945, ее президент). Разработал систему музыкального воспитания детей. Оперы, балеты, 12 симфоний; 14 «Шорос» (1920-29), «Бразильские бахианы» (1944) для инструментальных ансамблей и др.

1.Эйтор ВИЛА-ЛОБОС,

2. Густав МАЛЕР,

3.Джордж ГЕРШВИН,

4.Бела БАРТОК



ЛОБОС