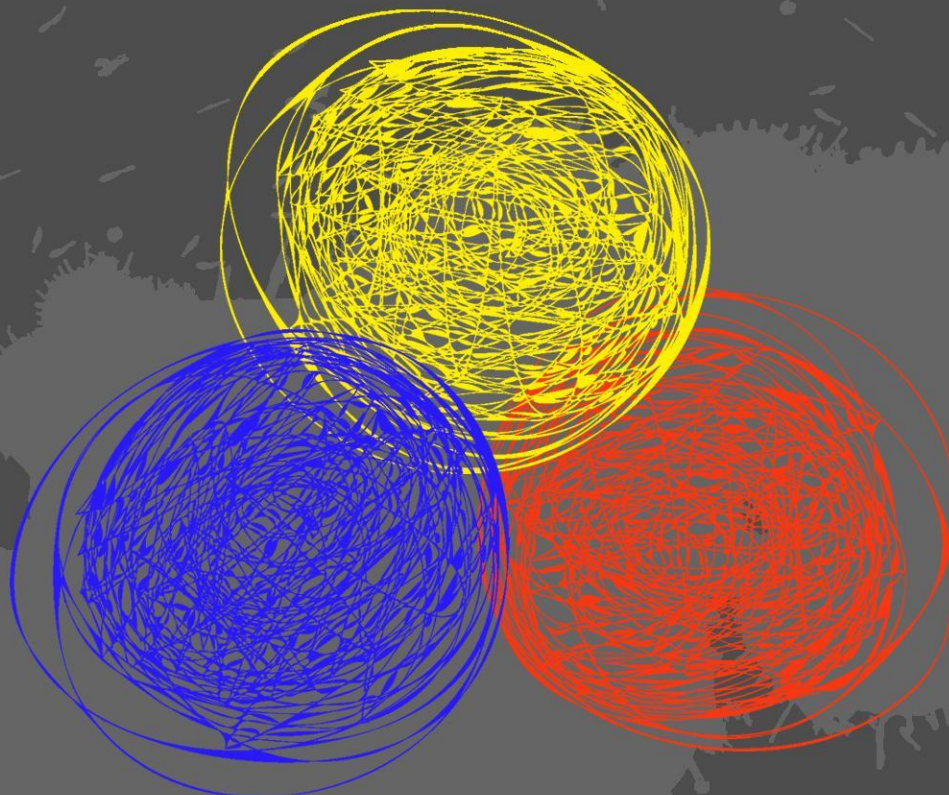


МУНИЦИПАЛЬНОЕ БЮДЖЕТНОЕ ОБРАЗОВАТЕЛЬНОЕ УЧРЕЖДЕНИЕ ДОПОЛНИТЕЛЬНОГО ОБРАЗОВАНИЯ ДЕТЕЙ
«ДЕТСКАЯ ХУДОЖЕСТВЕННАЯ ШКОЛА»
г. ЗАВОЛЖЬЯ



**План – конспект занятия по предмету
«Декоративная композиция»
Тема: «Цветовые гармонии. Температура цвета»**

**Разработала: преподаватель 1 категории
Харина Анна Юрьевна**

Цель: усвоить теорию тепло - холодных цветовых гармоний.

Задачи:

Обучающие:

познакомить учащихся с теорией тепло-холодной цветовой гаммы;
научить анализировать основные цветовые отношения;
обучение учащихся образному мышлению, умению обобщать, стилизовать
увиденное.

Воспитательные:

воспитывать чувства гармонического восприятия действительности;
способствовать воспитанию художественного вкуса, чувства стиля.

Развивающие:

развивать образное мышление, фантазию, художественную наблюдательность;
развивать творческие способности личности;
развивать творческий потенциал, эстетику восприятия цветовых гармоний.

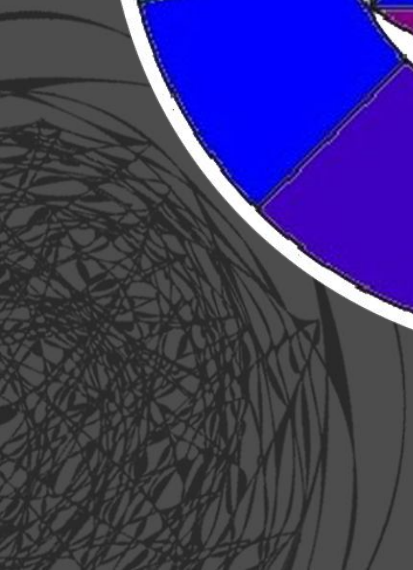
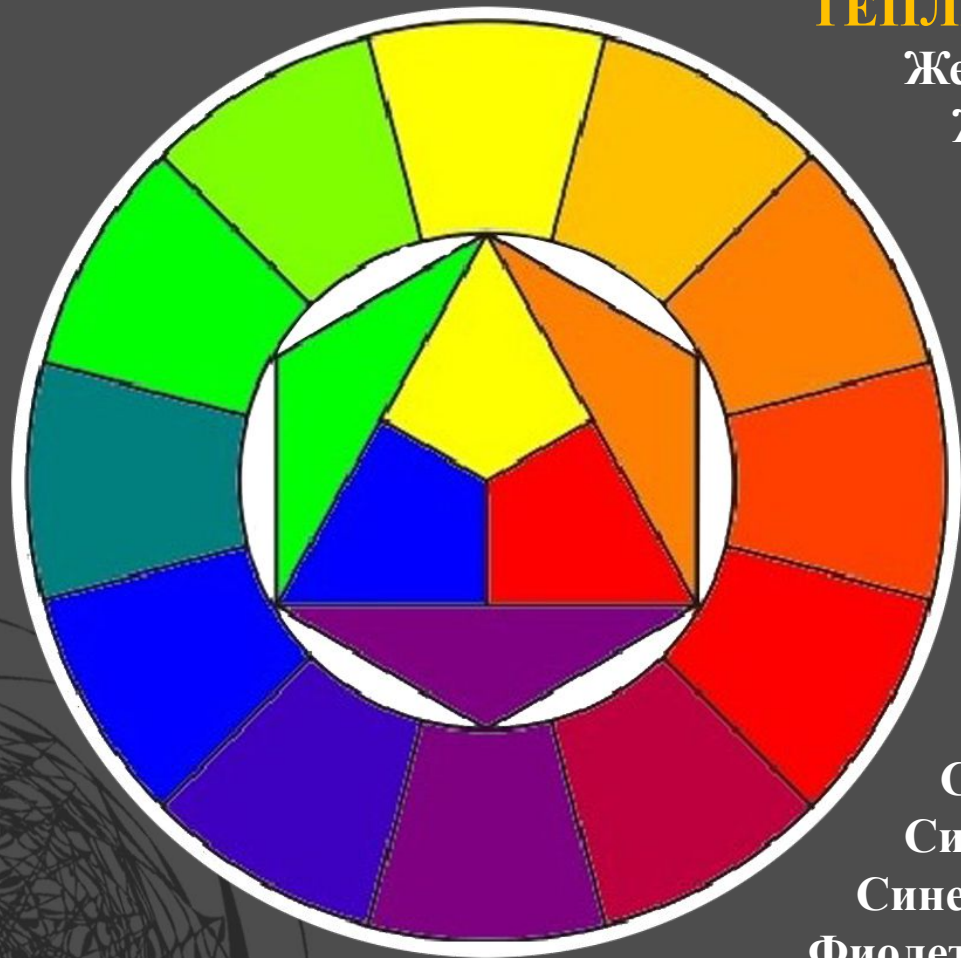
Цветовой круг

ТЕПЛЫЕ ЦВЕТА

- Желтый
- Желто-Оранжевый
- Оранжевый
- Красно-Оранжевый
- Красный
- Красно-Фиолетовый

ХОЛОДНЫЕ ЦВЕТА

- Желто-Зеленый
- Зеленый
- Сине-Зеленый
- Синий
- Сине-Фиолетовый
- Фиолетовый



Гармония – основа прекрасного

Гармония - это целостность, слитность, связность всех частей и элементов формы, т.е. высокий уровень упорядоченности и соответствия частей в составе целого.

Цветовая гармония - это сочетание отдельных цветов или нескольких цветов, образующие органическое целое и вызывающие приятное глазу восприятие цветовых сочетаний.

Цветовая гармония = Цветовое равновесие

Классическое сочетание гармоничности цветов по Гёте:

гармонично сочетаются:

Оранжевый-Синий, Желтый-Фиолетовый, Красный-Зеленый;

бесхарактерное сопоставление:

Желтый-Оранжевый, Оранжевый-Красный, Красный-Фиолетовый, Фиолетовый-Синий;

негармоничное сочетание:

Желтый-Зеленый, Зеленый-Синий.

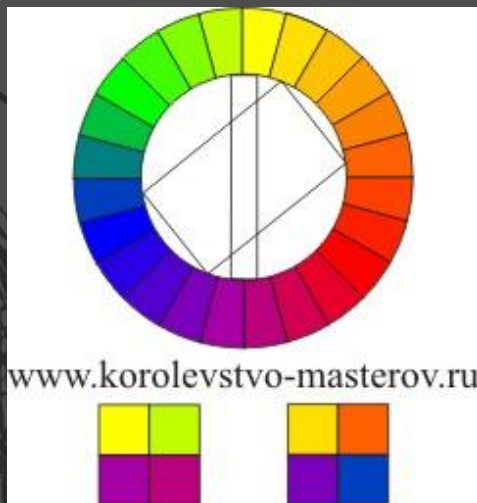
1. Гармония контрастных цветов:
сочетание цветов, противостоящих друг другу в цветовом круге



2. Гармония родственных цветов:
сочетание цветов, расположенных в интервале 1/4-1/8 цветового круга.



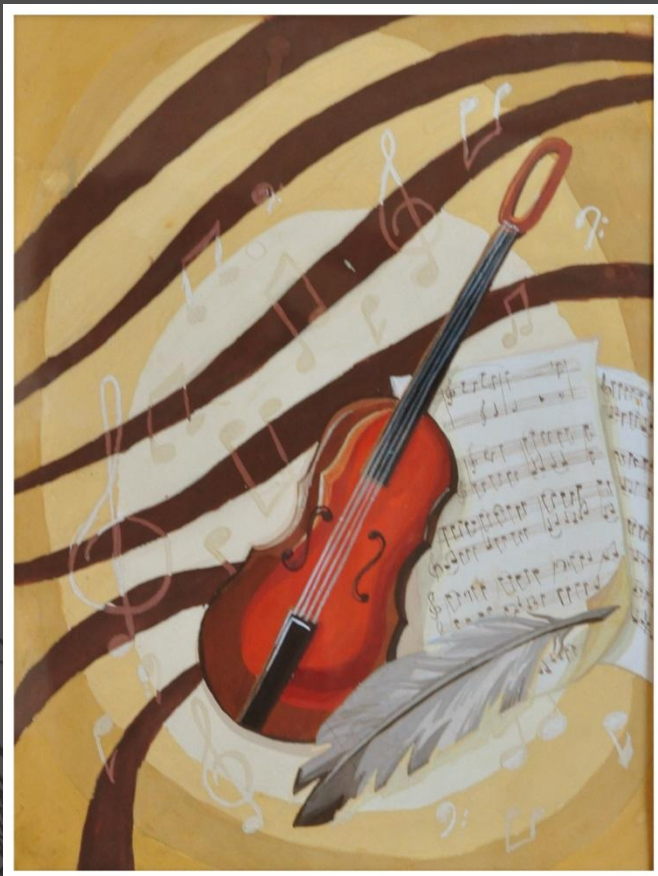
3. Гармония родственно-контрастных цветов:
сочетание цветов, расположенных в соседних четвертях цветового круга.



4. Гармония равностороннего треугольника:
цвета расположены в углах равностороннего треугольника, вписанного в цветовой круг.



Цветовую гармонию можно создать, ограничив гамму композиции несколькими цветами, расположенными близко друг от друга на цветовом круге, либо разнообразными оттенками лишь одного цвета.



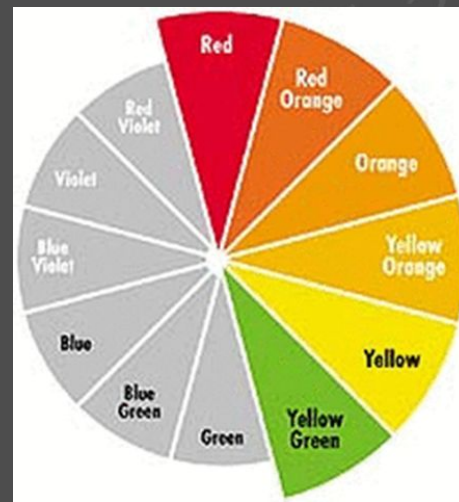
Косарева Александра, 11 лет
«Натюрморт со скрипкой»
ДХШ г. Заволжье



Чуланов Григорий, 11 лет
«Летучий Голландец»
ДХШ г. Заволжье

Тепло – холодные цвета

Как мы знаем, красный , оранжевый и желтый — теплые цвета, в то время как зеленый , голубой и фиолетовый — холодные.



Те цвета в которых преобладают красный и желтый считаются теплыми, а в которых синий- холодными.

Тепло-холодность цвета зависит от освещения:

- При дневном освещении цвета будут холодными, а тени теплыми.
- При прямом солнечном или электрическом свете все наоборот: цвета будут теплыми, а тени холодными.

Влияние «температуры» среды на изображенный объект



Вопрос:

На каком рисунке бордовая бабочка более «теплого» цвета, а на каком – «холодного» ?

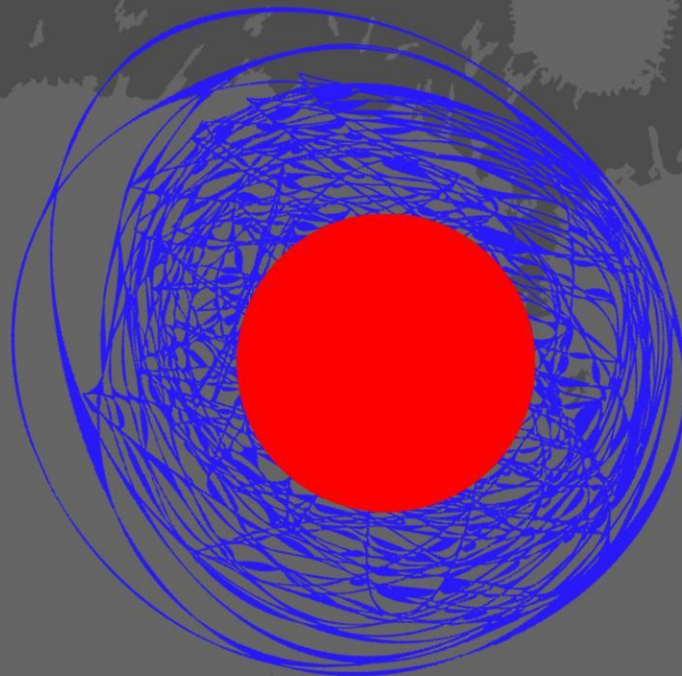
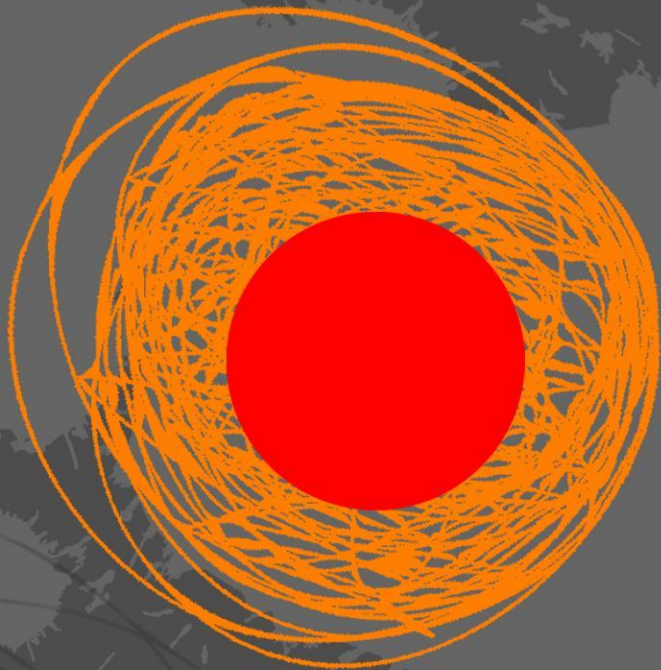
Ответ:

На первом рисунке бордовая бабочка имеет холодный оттенок, а на втором рисунке та же бордовая бабочка приобретает более теплый оттенок.

Такое ощущение возникает потому, что соседство «прохладного» и «теплого» делает «прохладный» более «прохладным», а «теплый» более «теплым».

И соседство двух цветов с похожей «температурой» делает два «прохладных» цвета менее «прохладными», а «теплые» - менее «теплыми».

Например,
ярко красный цвет по отношению к *оранжевому цвету*
воспринимается *холодным*,
а по отношению к *синему цвету* – *теплым*.



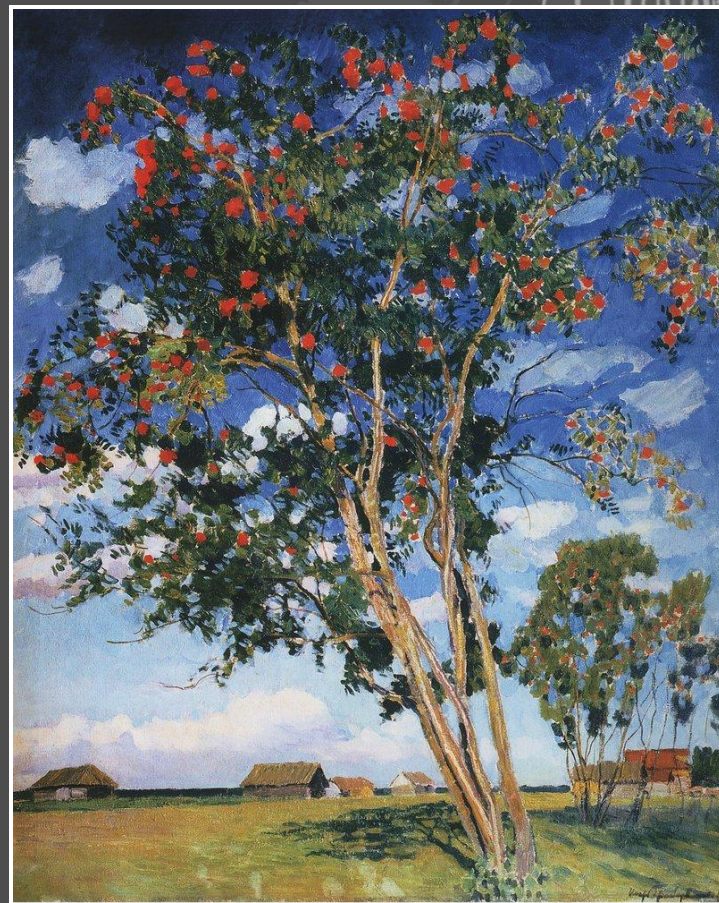
Теплые цвета более динамичные, выступающие и объемные, чем холодные.

Холодные цвета кажутся удаляющимися по мере усиления тона.

Свойство «теплых» цветов – увеличивать зрительно размер объекта, «холодных» цветов – уменьшать зрительно размер объекта.



Е.Е. Волков «Пейзаж с болотом»



И.Э. Грабарь «Рябина»

Важно запомнить!

«Температуру» объекта, который является центром композиции, нужно выбирать с учетом «температуры» цвета соседних объектов, для достижения выразительности замысла художественного произведения.

Упражнение на усвоение теории «Тепло – холодные цветовые гармонии»

1 этап: Выполняется декоративный рисунок пера Жар-птицы на фоне неба или листвы.

2 этап: Заливка элементов композиции в технике цветовых растяжек.

Теплая цветовая гамма пера и освещенных элементов пейзажа, холодная цветовая гамма неба.



Упражнение на усвоение теории «Тепло – холодные цветовые гармонии»

Работа учащегося



Преснякова Екатерина, 12 лет
ДХШ г. Заволжья