

Презентация по теме:  
**«Творческий путь И.Е.  
Репина»**  
(изо 6 класс)

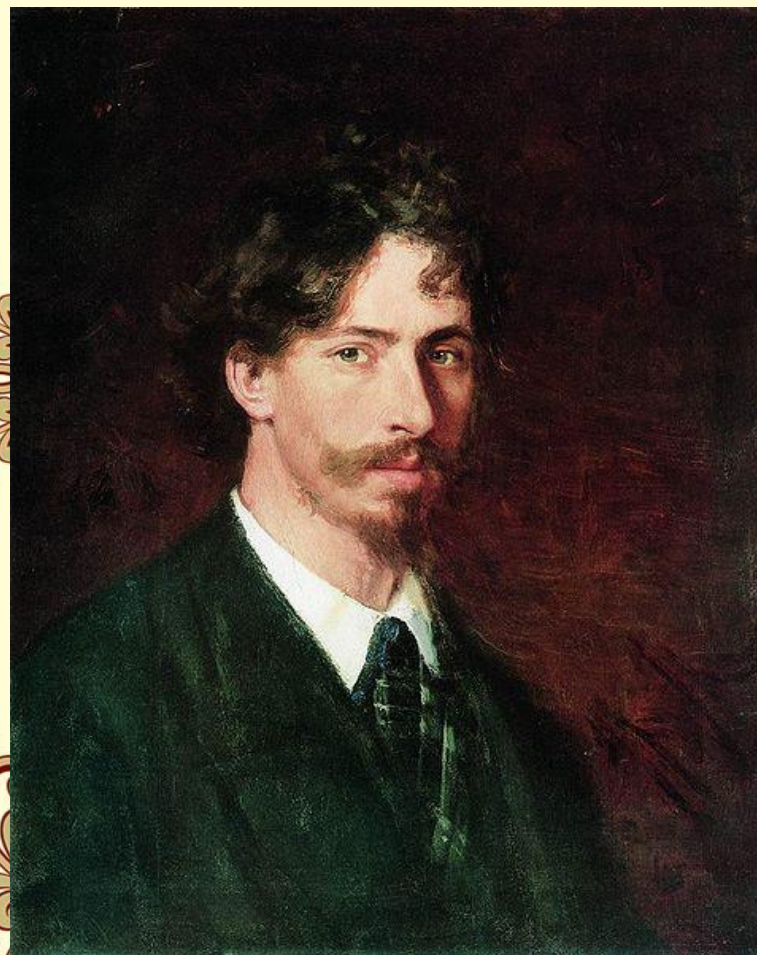
Составитель: Королёва Г.П.  
Педагог МБОУ СОШ № 86,  
г. Екатеринбург

## Цель и задачи урока:

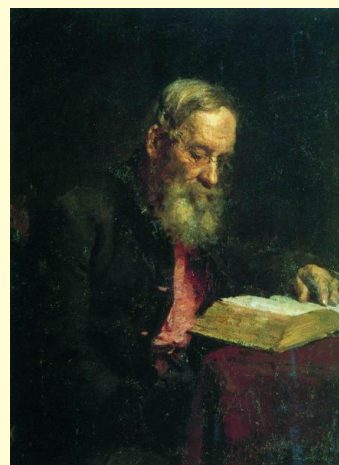
- Создать условия для знакомства обучающихся с жизнью и творчеством русского художника И.Е. Репина;
- Формировать умение описывать и интерпретировать произведения Репина, выражать своё отношение к ним;
- Формировать эмоционально-ценностное отношение к искусству и к жизни, осознавать систему общечеловеческих ценностей.

# Илья Ефимович Репин

(1844-1930)



Портрет отца  
художника  
Е.В.Репина



Портрет матери  
художника  
Т.С. Репиной.



◀ **Выдающийся портретист,  
мастер исторического и  
бытового жанров.**

## Из биографии художника ...

- Родился в 1844 году в г. Чугуеве Харьковской губернии в семье военного поселянина. Обучался у местных иконописцев, исполнял заказы на иконы и росписи церквей.
- Затем учился в Рисовальной школе, в Академии художеств С.-Петербурга.
- На становление молодого живописца Ильи Репина повлияли уроки художника И.К. Крамского.
- В 1874 году Репин впервые участник Товарищества передвижных художественных выставок.

## «Воскрешение дочери Иаира» 1871



Илья Репин за эту работу в Академии получил золотую медаль и право поездки за границу. Евангельский сюжет наполнен искренними земными переживаниями. Художник передаёт чувства глубокой утраты и трепетной надежды, охватившие людей.

# «Садко в подводном царстве» 1876-1877



- За картину «Садко в подводном царстве» Репин получил звание академика.

# Народная тема.

## «Бурлаки на Волге» 1870-1873



- Репин писал: *«Всеми своими ничтожными силёнками я стремлюсь олицетворить мои идеи в правде; окружающая жизнь меня слишком волнует, не даёт покоя, сама просится на холст...»*

«Крестный ход в Курской губернии»  
1880-1883





## Описание картины «Крестный ход в Курской губернии»

- По иссушенной летним зноем дороге медленно и торжественно движется толпа людей, разных по возрасту и социальному положению.
- Степенные мужики с усердием несут тяжелый фонарь для иконы. Две горожанки из мещан поддерживают пустой киот. Изнывает от зноя дьякон. Чванливая барыня, «упаренная солнцем», несет чудотворную икону. Хозяев жизни с усердием, с палками и нагайками охраняют от народа урядники. Таков обычный порядок российской действительности. Полному равнодушию людей сытых художник противопоставляет **в образе горбуна духовную красоту и надежду на исцеление и счастье.**
- **В этой обыденности, а также в умении подметить живую неповторимость человеческого характера заключена правда репинского искусства.**

# Тема героического служения высоким идеалам «Не ждали» 1884-1888

- Сюжет картины - возвращение ссыльного революционера домой после заключения. Ссылка его не сломила, он остался верен своим взглядам.



# Исторические картины:

## 1) «Царевна Софья» 1879

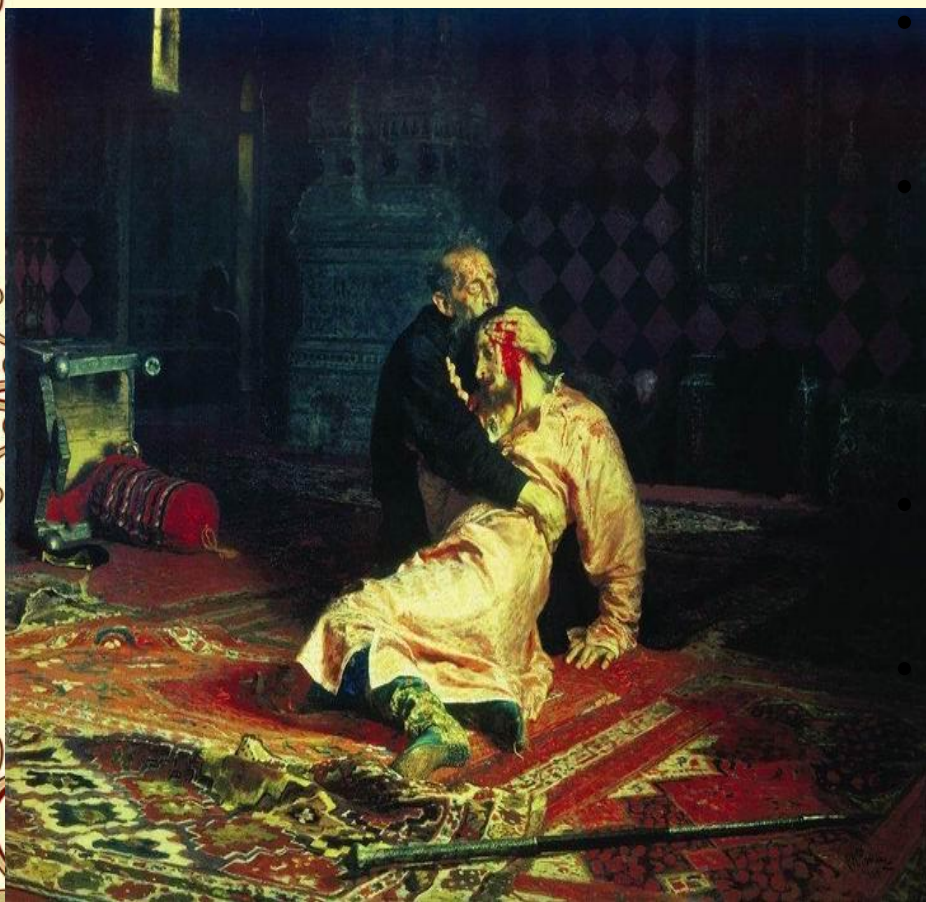


- Замысел трех исторических полотен Репина связан с увлечением русской историей, с Москвой, с тесным общением с друзьями - художниками - В. Суриковым, В. Васнецовым, В. Поленовым.

## 2) «Запорожцы пишут письмо турецкому султану» 1891



### 3) «Иван Грозный и его сын Иван 16 ноября 1581г» 1885

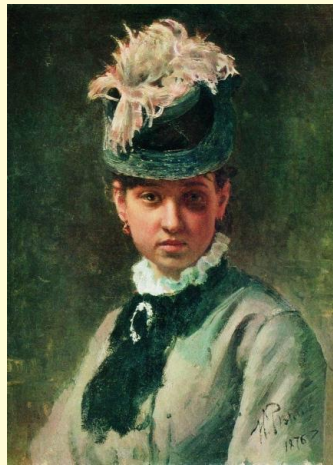


- Самая значительная из исторических картин Репина.
- События весны 1881г. – убийство Александра II, а затем жестокая расправа над революционерами. Поиски выхода наболевшему в истории.
- Главная мысль картины – нечаянность убийства и раскаяние в содеянном.
- Репин стремится вызвать **активный протест против жестокости и насилия.**

# Портретная галерея художника



На солнце. Портрет  
Н.И.Репиной. 1900

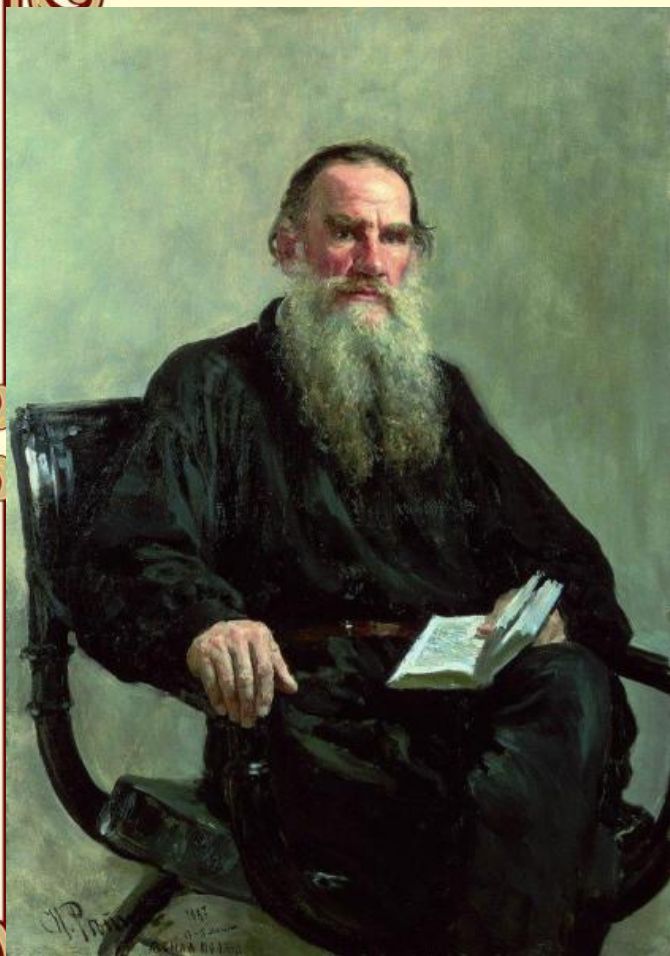


Портрет В.А.  
Репиной, жены  
художника. 1876



Осенний букет. 1892

# Портреты писателя Л.Н. Толстого



1887

Пахарь. Л.Н.Толстой на пашне. Лев Толстой  
босой. 1901



С особой ответственностью Репин работал над портретами Л.Н. Толстого. *«Для меня каждая формочка в его лице так дорога, интересна и знакома!.. после его лица всякое другое лицо — скучно и нелюбопытно»*

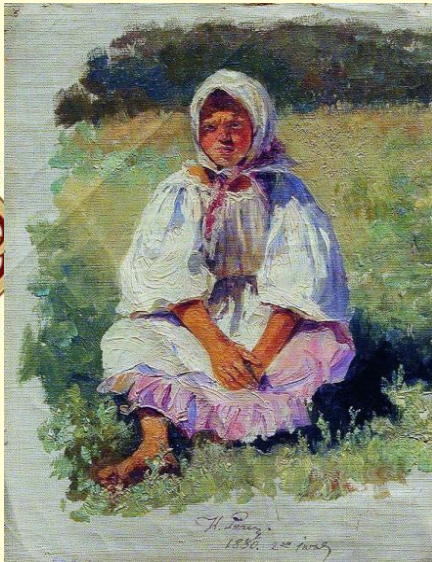
# Портрет композитора М.П. Мусоргского 1881



- Репина и композитора М.П. Мусоргского связывала многолетняя дружба. Портрет написан за несколько дней до смерти любимого друга.
- Художник мастерски передает внутренний облик композитора. Выразительность большой фигуры, доверчивый наклон головы, открытость и мягкость лица. В мягком сиянии глаз видятся **ясный ум, мощь творческой натуры, глубокая печаль.**



# Образы детей



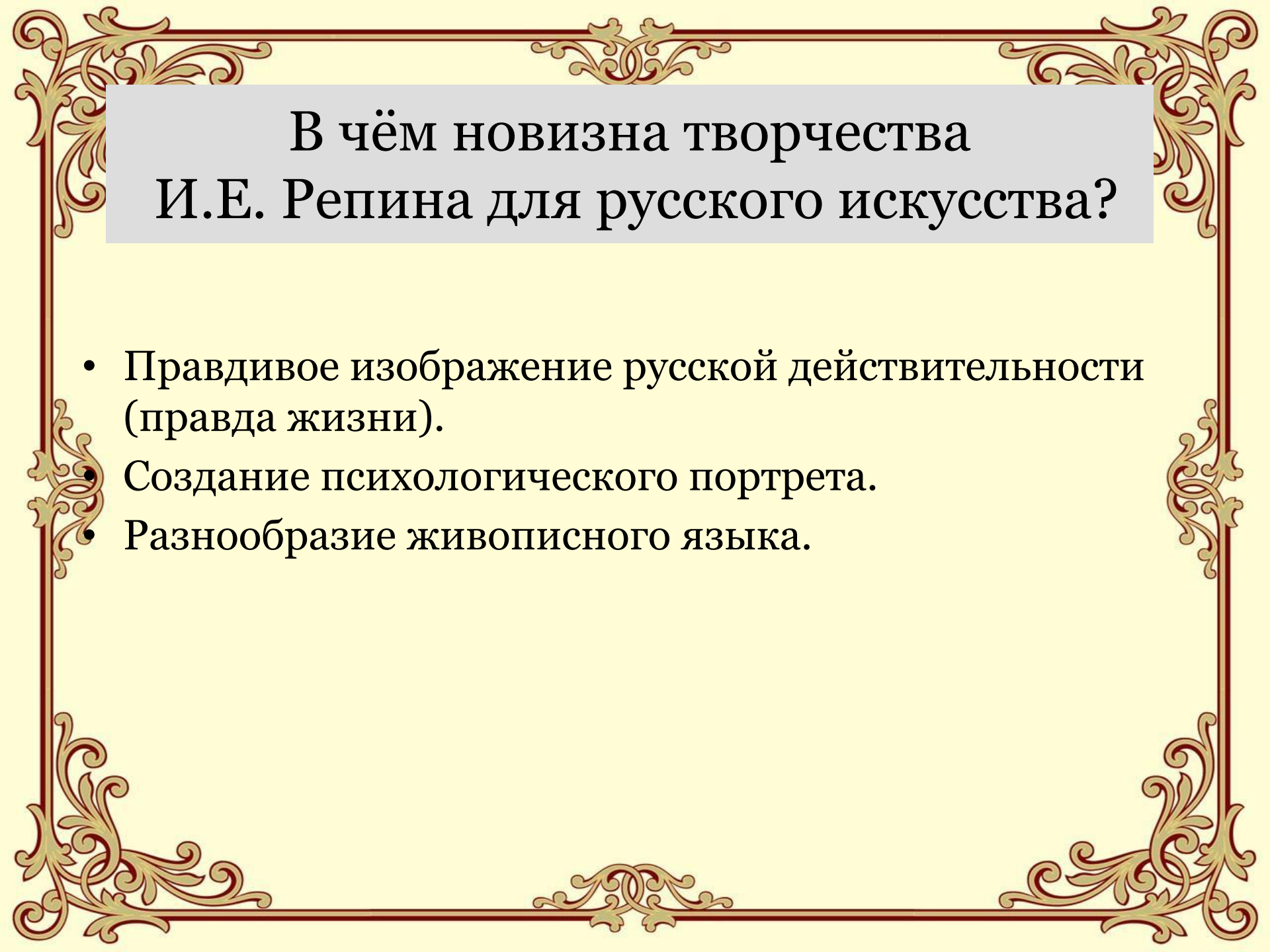
Крестьянская  
девочка. 1880



Горбун. 1880



Нищяя (девочка-  
рыбачка) 1874



## В чём новизна творчества И.Е. Репина для русского искусства?

- Правдивое изображение русской действительности (правда жизни).
- Создание психологического портрета.
- Разнообразии живописного языка.

## Вопросы для самопроверки:

- 1. Что повлияло на становление Ильи Репина – художника?
- 2. Какие темы в искусстве Репина можно обозначить как главные?
- 3. Назовите исторические полотна художника?
- 4. В чем заключается правда репинских портретов?
- 5. Что даёт нам новое знание о художнике И.Е. Репине?

## Литература и интернет-ссылки:

- И.Репин. Из собрания Государственной Третьяковской галереи. Москва «Изобразительное искусство» 1987
- <http://gallerix.ru/album/Repin>
- [http://smallbay.ru/artrussia/repin\\_saporozhzy\\_pishut\\_pismo.html](http://smallbay.ru/artrussia/repin_saporozhzy_pishut_pismo.html)