

**Муниципальное образовательное учреждение дополнительного образования детей
Дом детского творчества**

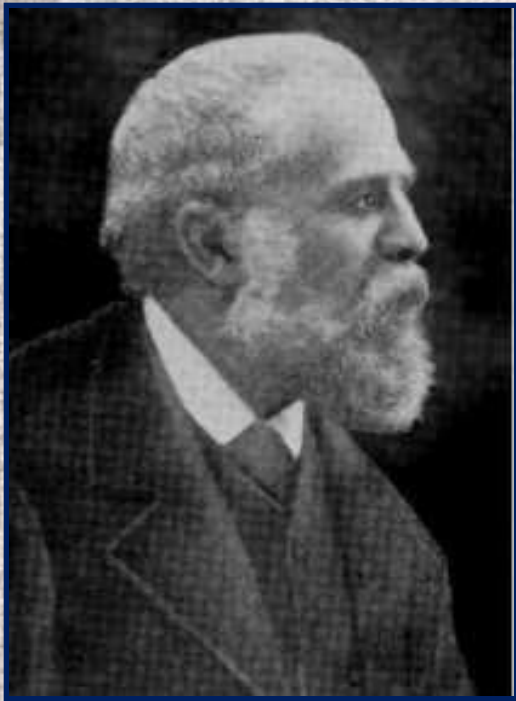


Творчество Антонио Гауди

Выполнила: Сусорова Светлана, 10 лет

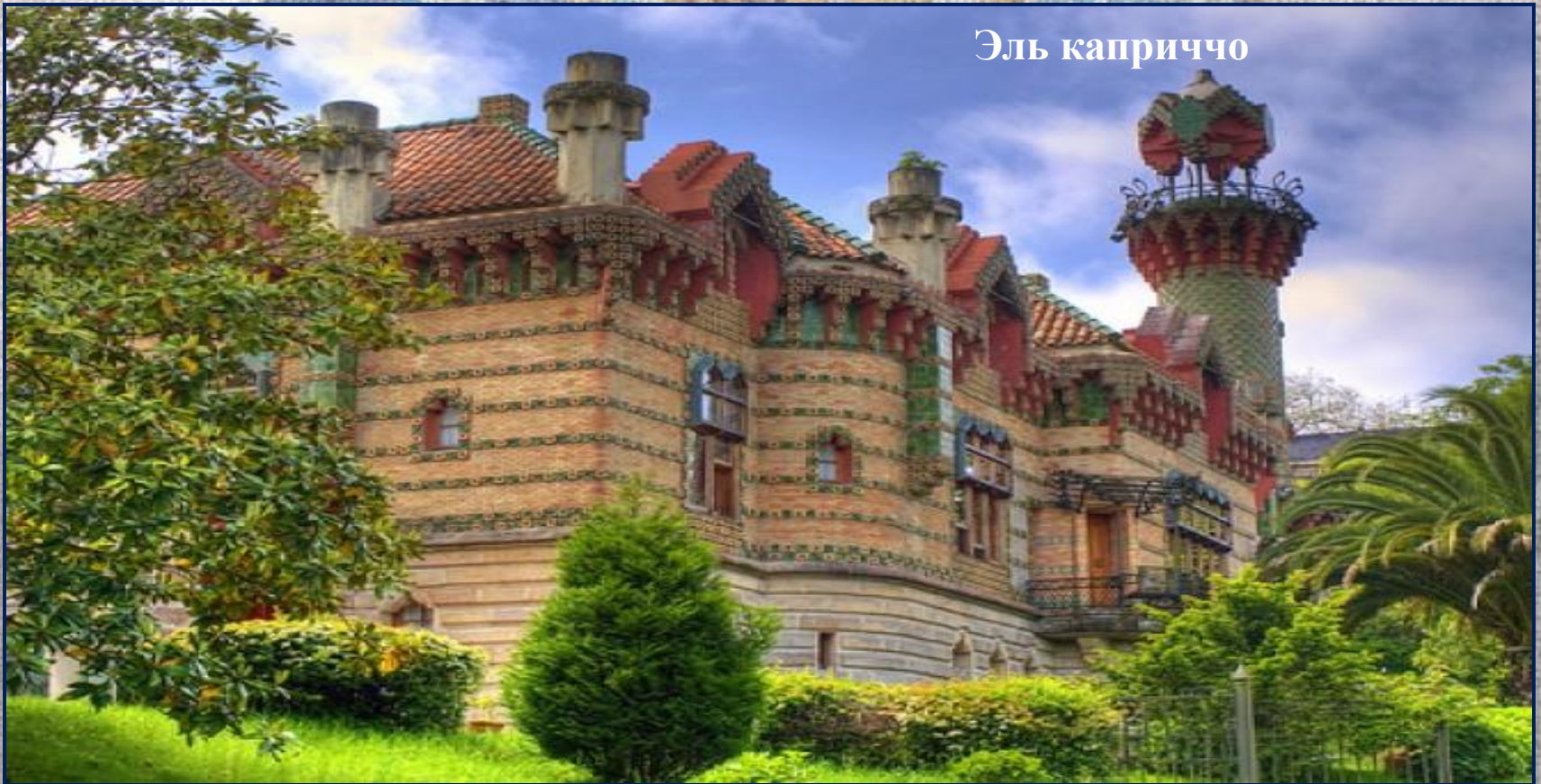
Руководитель: Майборода Е.В.

Шаля, 2010



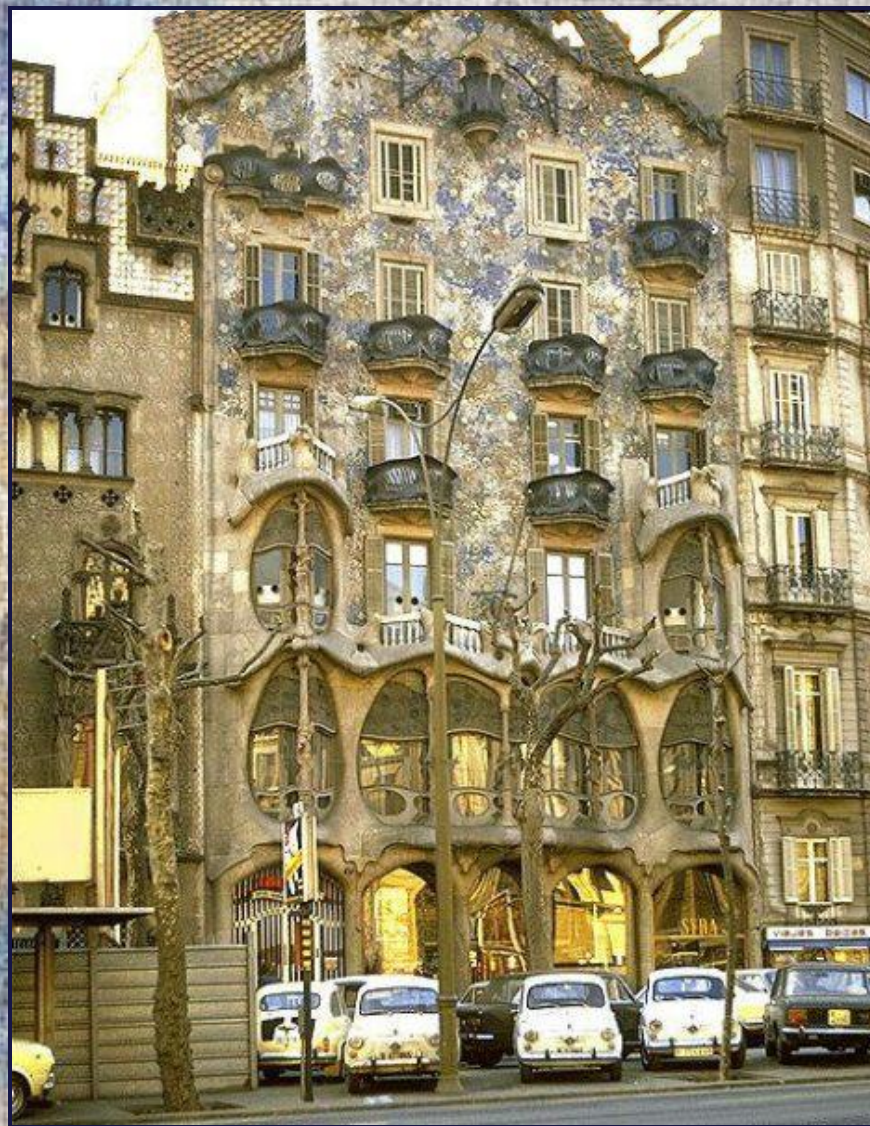
**Я хочу вам рассказать, почему
меня заинтересовал этот
человек, а скорее всего его
творчество. Ведь он не пошел
по протоптанным тропам, а
нашел свой путь в творчестве
архитектуры. Ушел от
стандартности. Его работы
поразили своей яркостью,
сочетанием цвета, формами.
Всё, что он создал, он сумел
показать обществу**

Родился Гауди в 1852 году, в 70х годах переехал в Барселону и поступил на подготовительные курсы Провинциальной школы архитектуры, которую и окончил в 1878 году. . Надо сказать, что успех и признание пришли к Антонио Гауди не сразу. Он долго работал подмастерьем, занимался мелкими работами (оградами, фонарями), безуспешно участвовал в конкурсах. Одним из творение раннего творчество является Дом Висенс, Эль Каприччо, Дом Кальвет.



Эль каприччо

Ещё его творение это: Дом Кальвет.

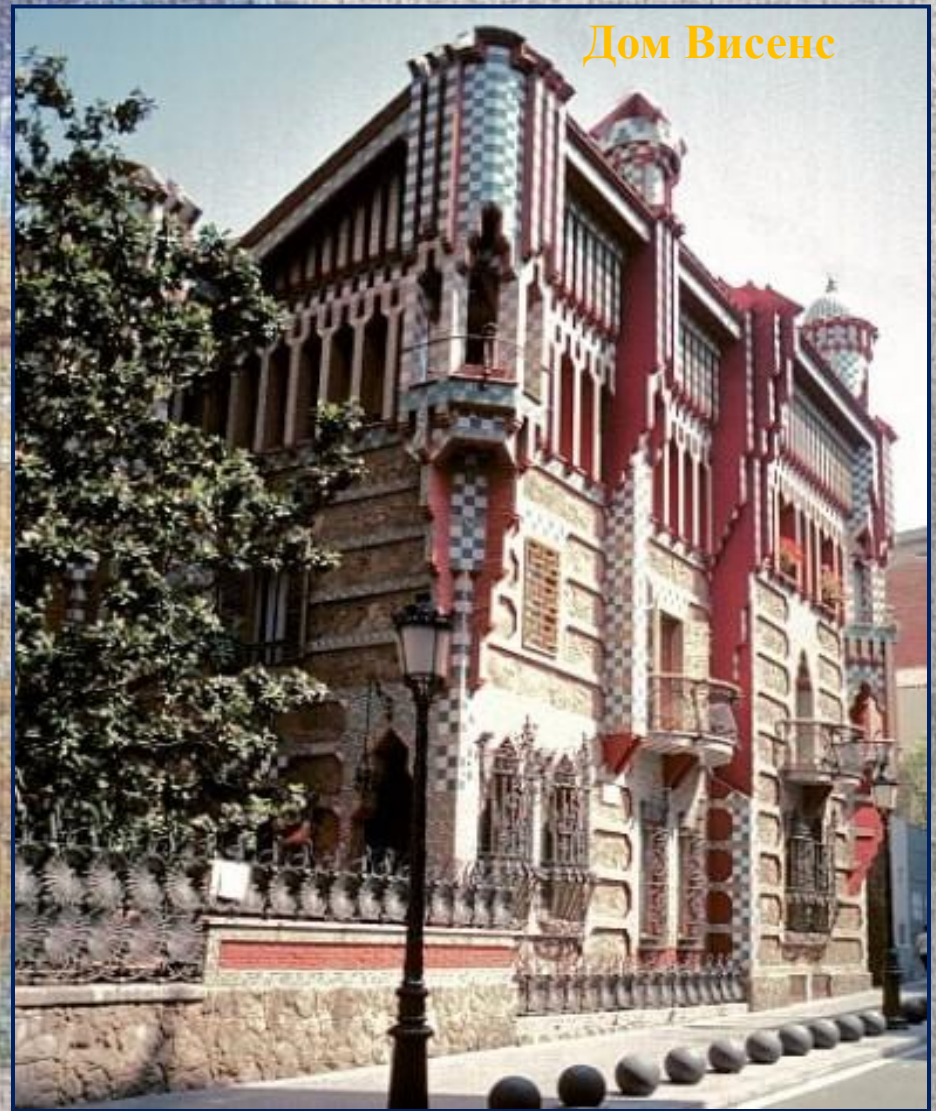


А. Гауди - король железа.

Почему его называют королём железа? Антонио Гауди родился в семье мастеров. Его отец, его дедушка отец его дедушки и дедушка его прадедушки были котельщиками и делали котлы любой сложности без всяких чертежей. Поэтому стремление что-нибудь выковать у Гауди - наследственное. Он тоже всю жизнь строил без чертежей, поэтому ни у кого не получалось достраивать его проекты. Он много молился, совершенно не следил за своим внешним видом, и все время хотел строить церкви.

А. Гауди - король архитектуры.

А почему его называли кролём железа? На улице Каролинас, где 30-летний Гауди построил нечто пряничное, мавритански - башенное, расписное и шахматное, с ягодками, листочками, шишечками и клеточками - Каса Винсенс. А по-нашему - дом Мануэля Винсенса-и Монтанера.



Дом Винсенс

А. Гауди - король модерна.

Ну, а почему его называли королём модерна? Гауди крупно повезло. Он появился в Барселоне, когда Каталония обрела независимость, и город стремительно преображался. В 1860 году барселонцы разрушили городскую стену, потом сломали мрачную крепость Сьютаделью, а на ее месте устроили красивый парк с фонтанами и музеями. Гауди тоже не остался в стороне: ещё студентом он вместе со своим учителем построил в парке грандиозное сооружение под названием "Каскад" - нечто среднее между водопадом и триумфальной аркой. Первый вклад Гауди в стиль нового квартала - Каса Кальвет (каса - дом, а Кальвет).



Работы Антонио Гауди

Храм Святого Семейства



**Храм Святого
Семейства (Саграда
Фамилия) Гауди
начал строить в 1884
году, он его строил
почти 35 лет, и Храм
остался не
завершенным, хотя
городские власти
планируют
завершить
строительство
Собора к 2030 году.**



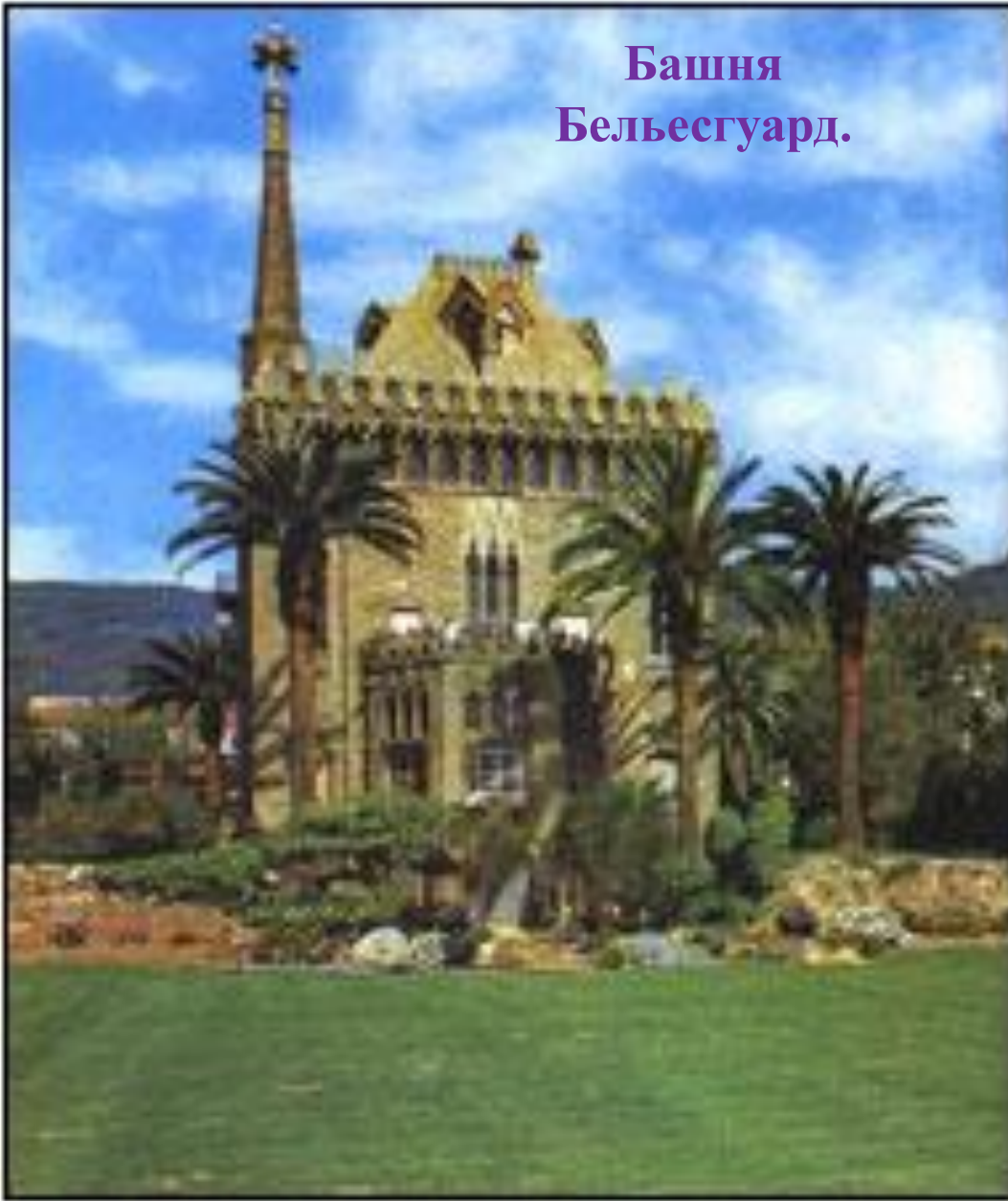
Ле Педрера

Ла Педрера – это здание Гауди строил с 1906 по 1910 год.

В переводе на русский, название дома переводится, как «каменоломня».

Оно представляет собой огромную скалу с вырезанным в ней пещерным городом.

**Башня
Бельесгуард.**



**«Башня Бельесгуард».
Напоминающий по
своему стилю
средневековый замок,
этот дом является
данью уважения
каталонской готике.
Гауди использовал в
строительстве
фрагменты,
сохранившиеся от
королевского дворца.**

"Павильоны Гуэль"




**"Павильоны Гуэль"
- "Финка Гуэль".
Это остатки
бывшего поместья
графа Гуэля,
которые включают
весьма
замысловатую,
кирпично-
чешуйчатую
конюшню и
кованые ворота с
экстравагантными
драконами.**

Дом костей



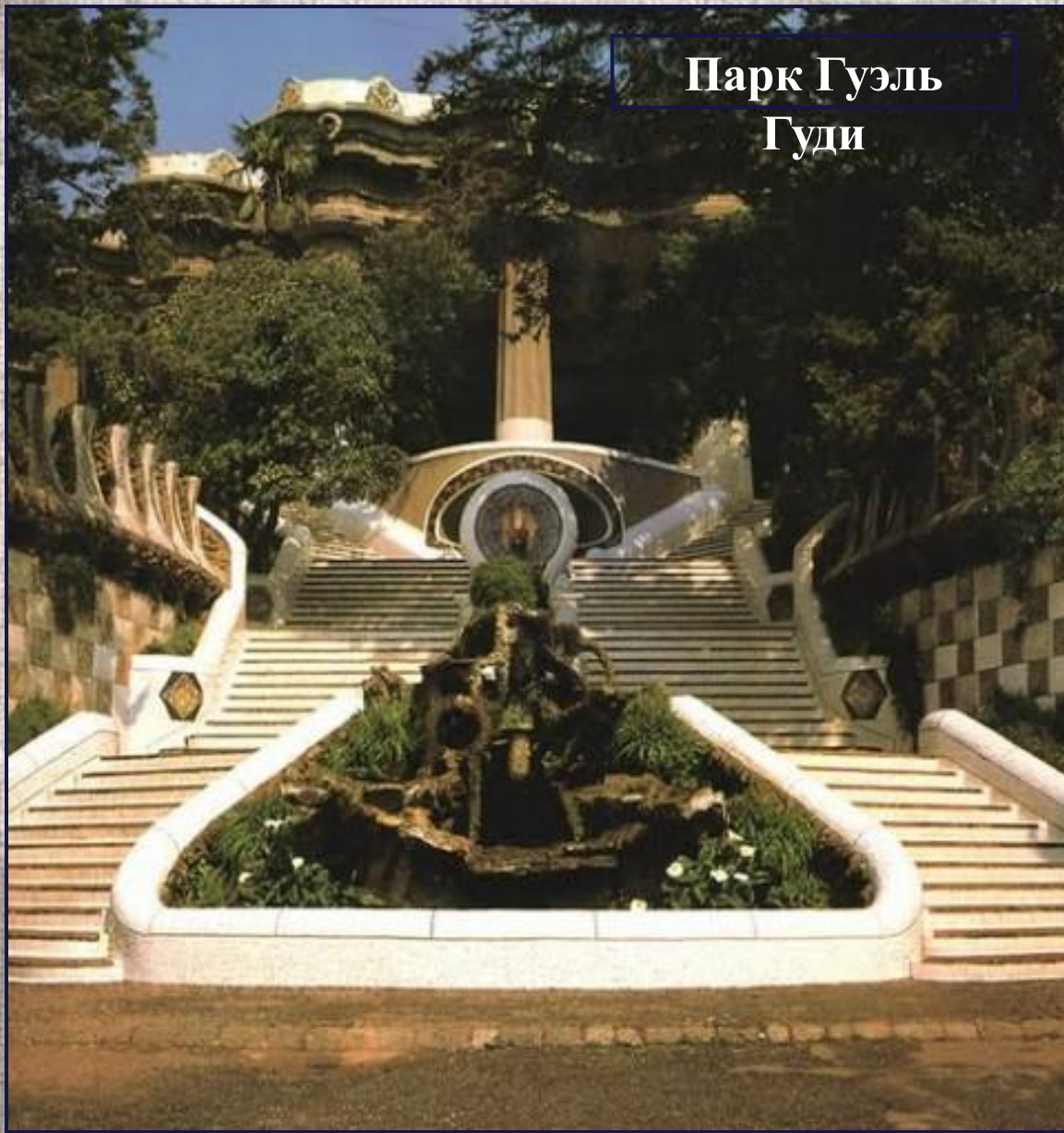
«Дом костей» – дом Батльо для текстильного короля Жозе Батльо-и-Касановаса был построен на улице Пассейж де Грасиа в знаменитом «квартале раздоров» между 1904 и 1906 годами



Дворец
Гуэль

Дворец Гуэль -
первое крупное
архитектурное
сооружение Гауди.
Гауди построил
этот дворец на
заре своей
профессиональной
жизни в 1886-1889
г. для своего
покровителя,
текстильного
магната Эусебио
де Гуэль
Бачигалупи.

Парк Гуэль Гуди



Парк Гуэль Гуди создавал в период между 1900-1914 годами. В зданиях этого парка Гауди пытался отразить в камне то прекрасное, что он видел в природе. Все постройки выглядят так, как будто за одну ночь выросли из земли, причем, все они, несмотря на разнообразие форм, создают единый ансамбль.

Храм Святого Семейства



Мозаичный дракон





**Спасибо
за
внимание!**