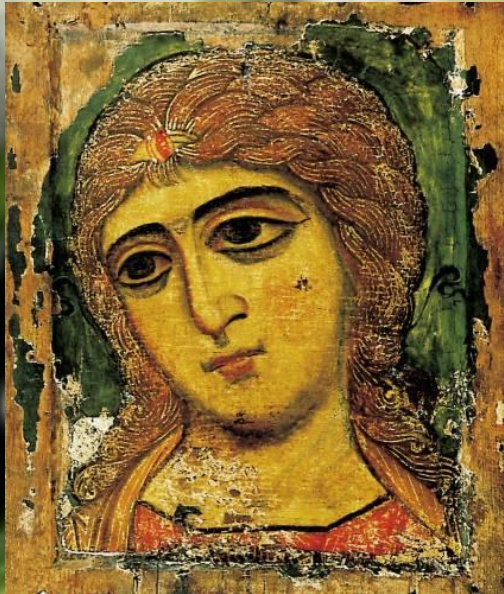




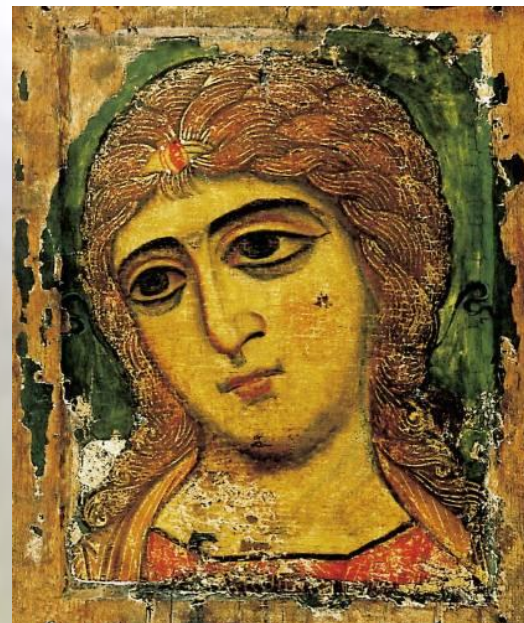
**Новгородская  
школа живописи.**





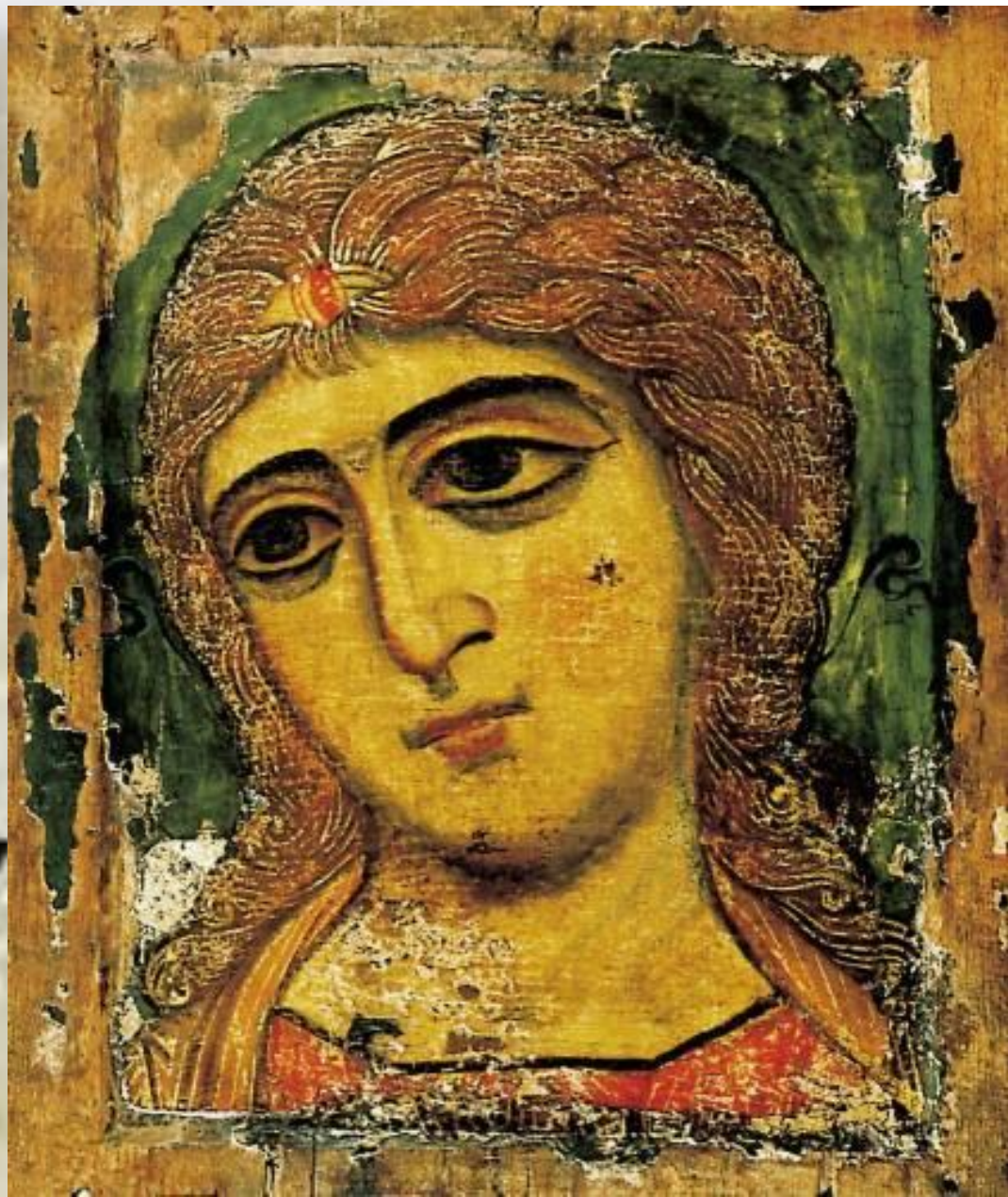


# Ранние иконы





**Икона  
«Ангел  
Золотые  
Власы»**



# **Особенности новгородской школы живописи**

**Контрастность и насыщенность колорита**

**Симметричность композиции**

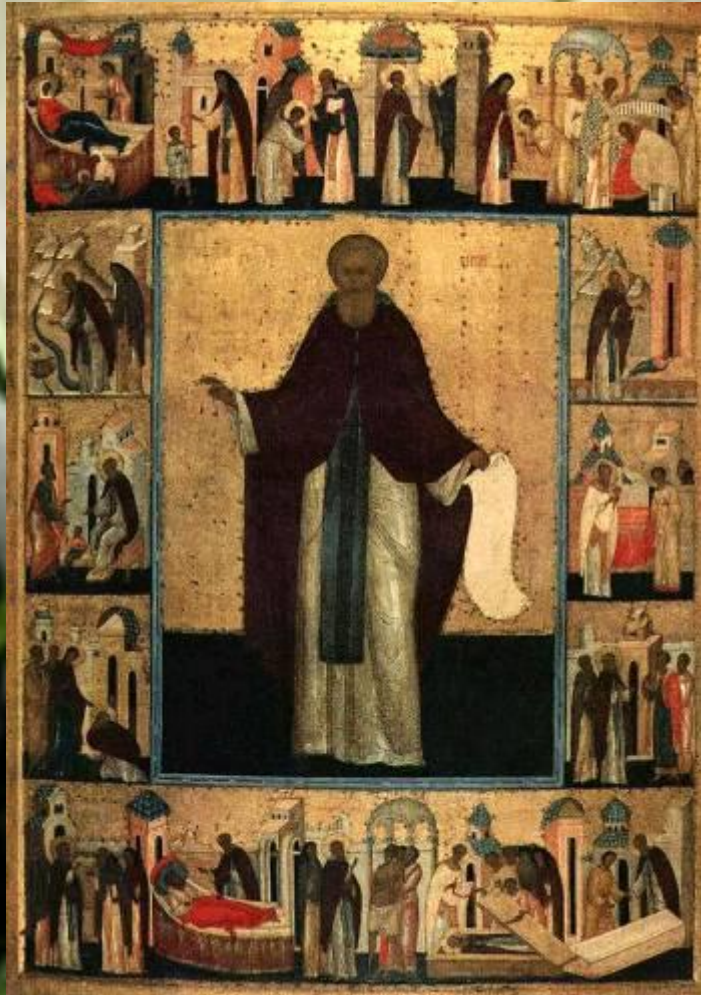
**Некоторая вытянутость фигур**

**Экспрессивность и динамичность  
в выражении чувств**

**Оторванность от земли,  
устремлённость к небу**



# Епифаний Премудрый



**Феофан Грек**  
**30-е гг. XIV в.-**  
**после 1405г.**



**Особенности стиля  
Феофана Грека**





# Монахи-столпники





**Макарий  
Египетский**

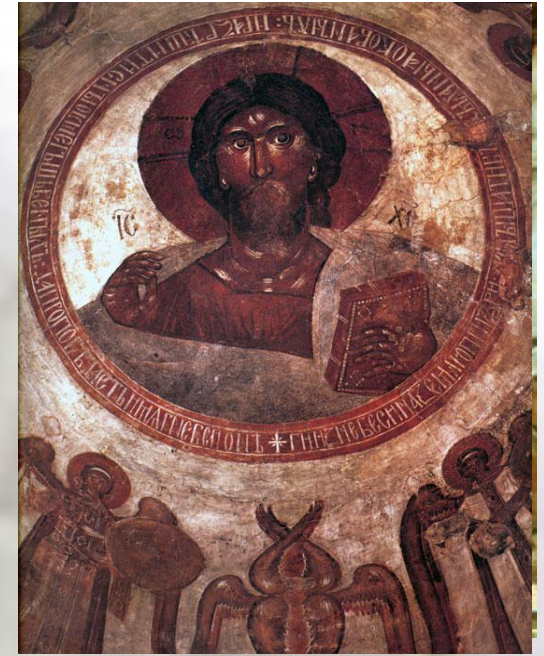




**Церковь  
Спаса Преображения  
на Ильине улице**

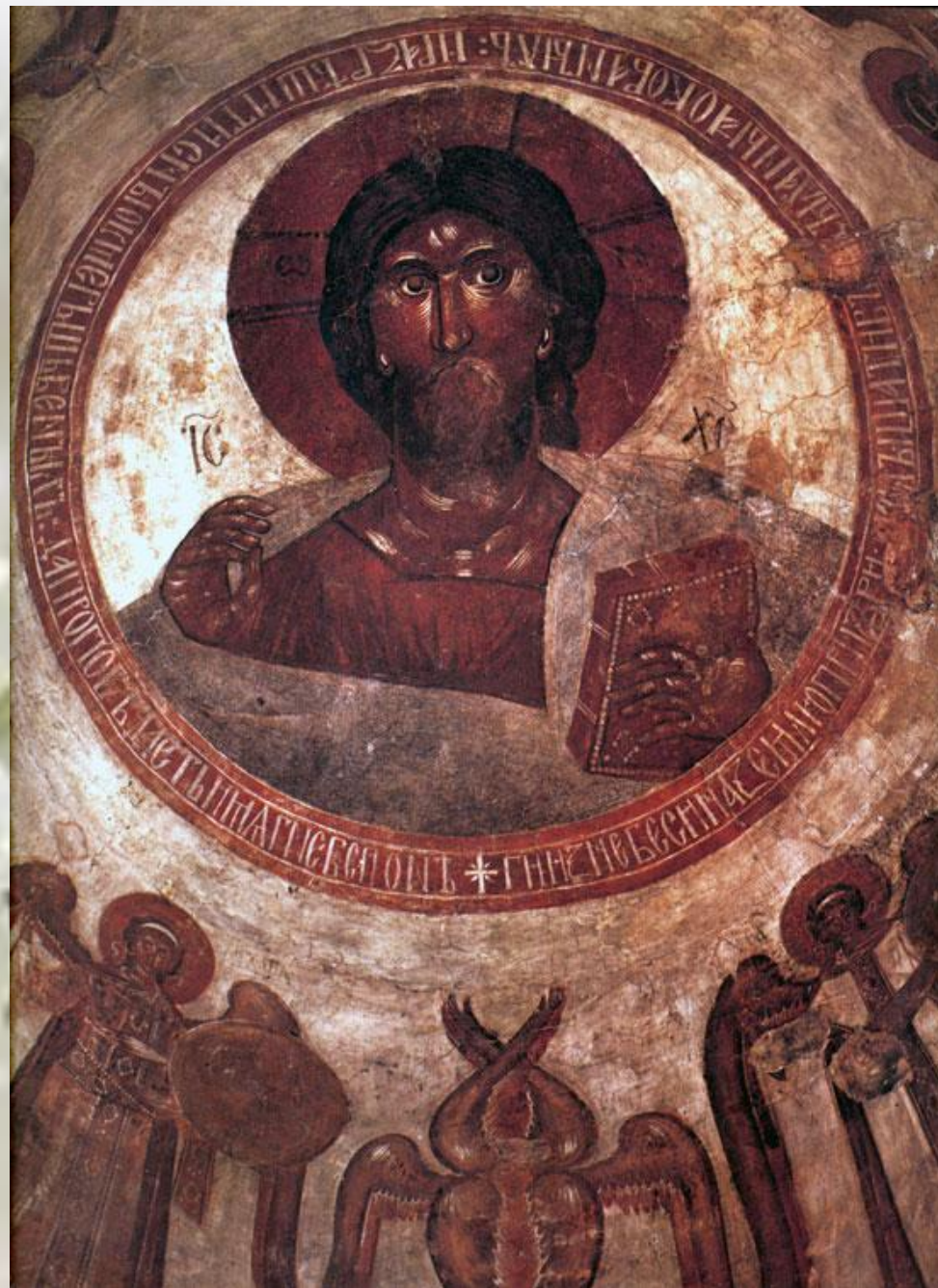








**Христос  
Пантократор  
(вседержитель)**

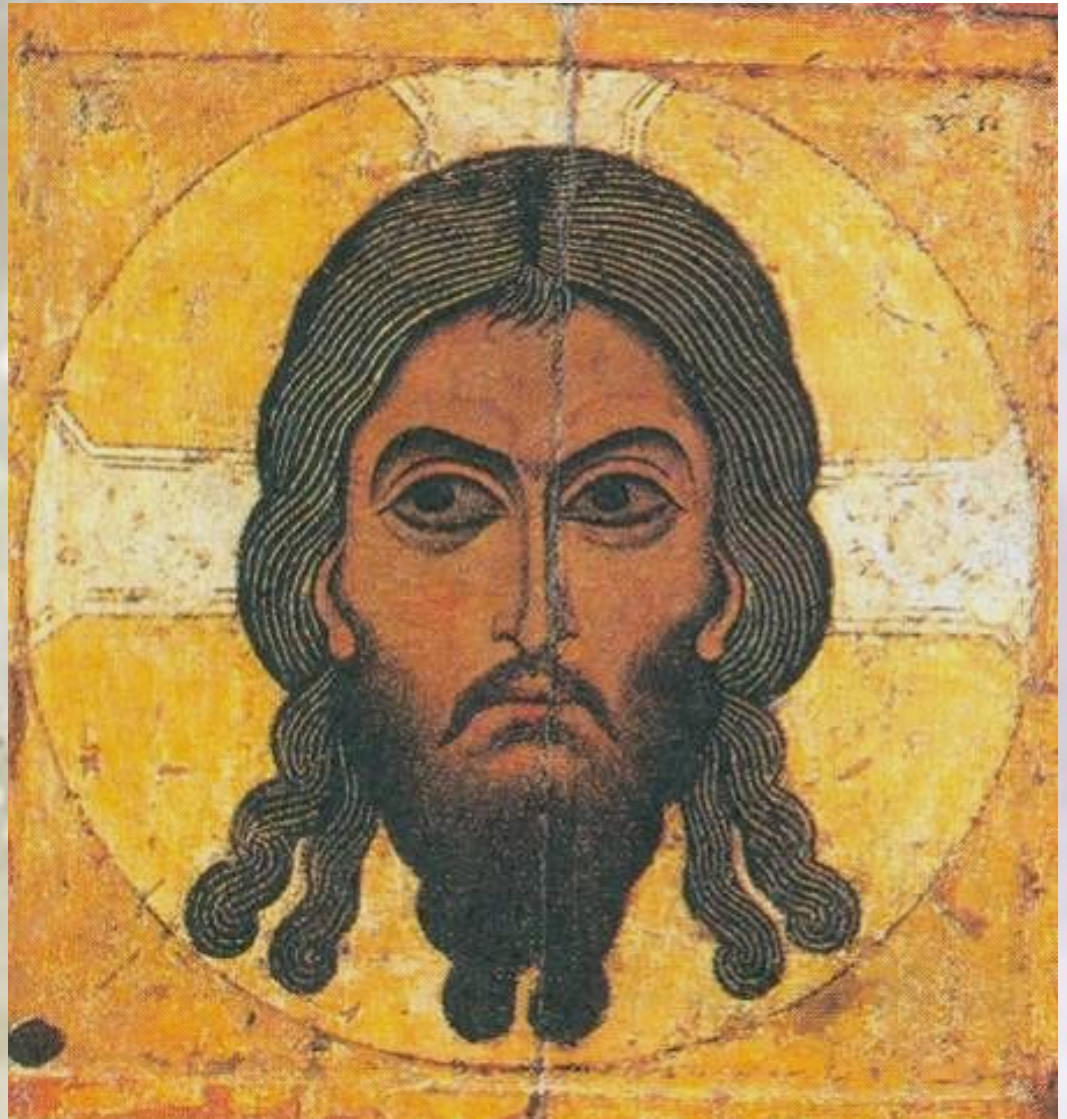




# Архетипы Иисуса Христа

Спас

Нерукотворный  
(спаситель)





# Признаки иконы «Спас Нерукотворный»

- Волосы длинные, ложатся космочками на плечи;
- Нос удлинённый;
- Глаза строгие, взыскующие;
- Усы переходят в бородку, она раздвоена;
- Черты лица удлинённые;
- Лицо аскетическое, худощавое;
- Нимб с крестом является фоном, он символ святости, вечности и жертвенности



**Спас в силах  
(на престоле)**





# Благовещенский собор Московского кремля





# Домашнее задание

Написать минисочинение  
на тему  
«Я смотрю на икону и...»

