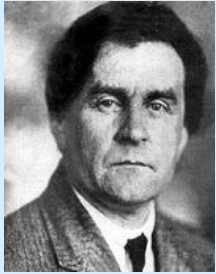


Казимир Северинович Малевич 1878-1935



Подготовила:
Князева Татьяна
11 класс
2010-2011

Биография художника



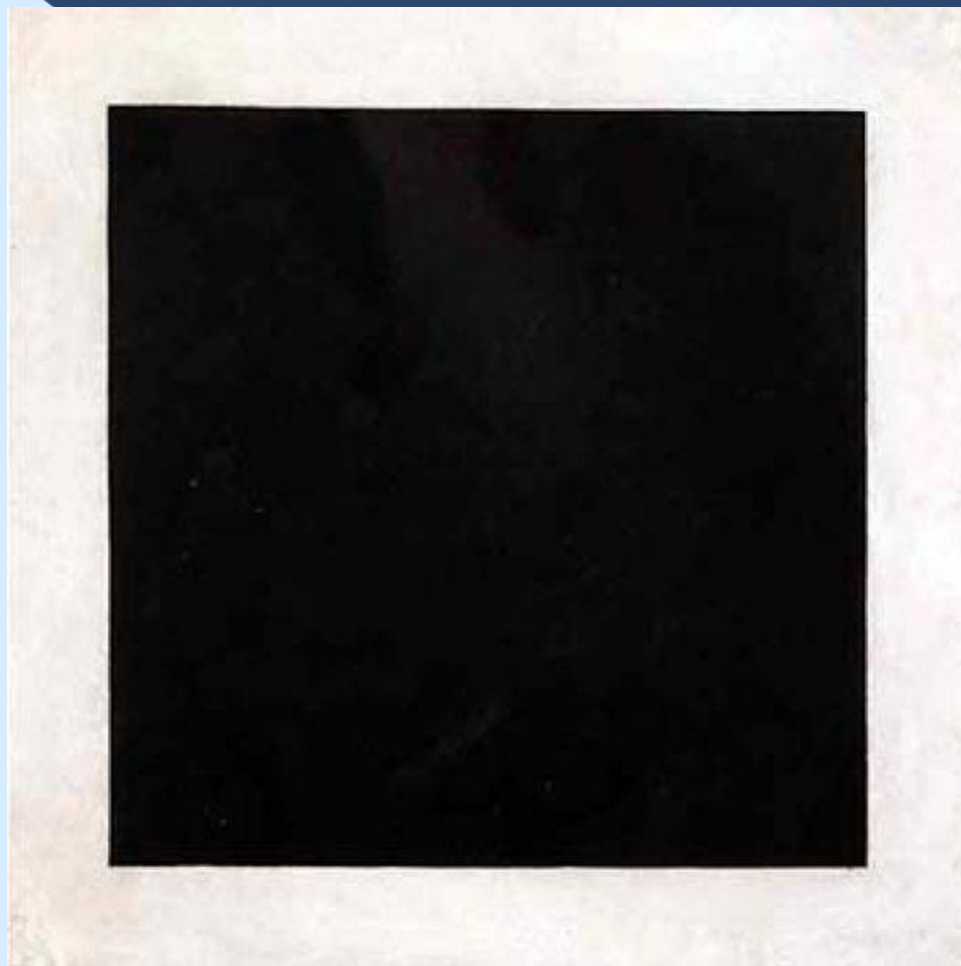
Казимир Северинович Малевич (1878 - 1935) – художник, прославленный в жанре авангардизма, импрессионизма, футуризма, кубизма.

Родился Казимир 23 февраля 1878 года в Киеве в семье с польскими корнями. Первый рисунок красками в своей биографии Казимир Малевич выполнил в 15-летнем возрасте. С тех пор начал осваивать искусство живописи самостоятельно. Недолго учился в художественной школе Мурашко. Спустя некоторое время после переезда в Курск вместе с семьей Малевич стал посвящать все больше времени рисованию. Сначала он писал картины в импрессионистском стиле, затем увлекся футуризмом.

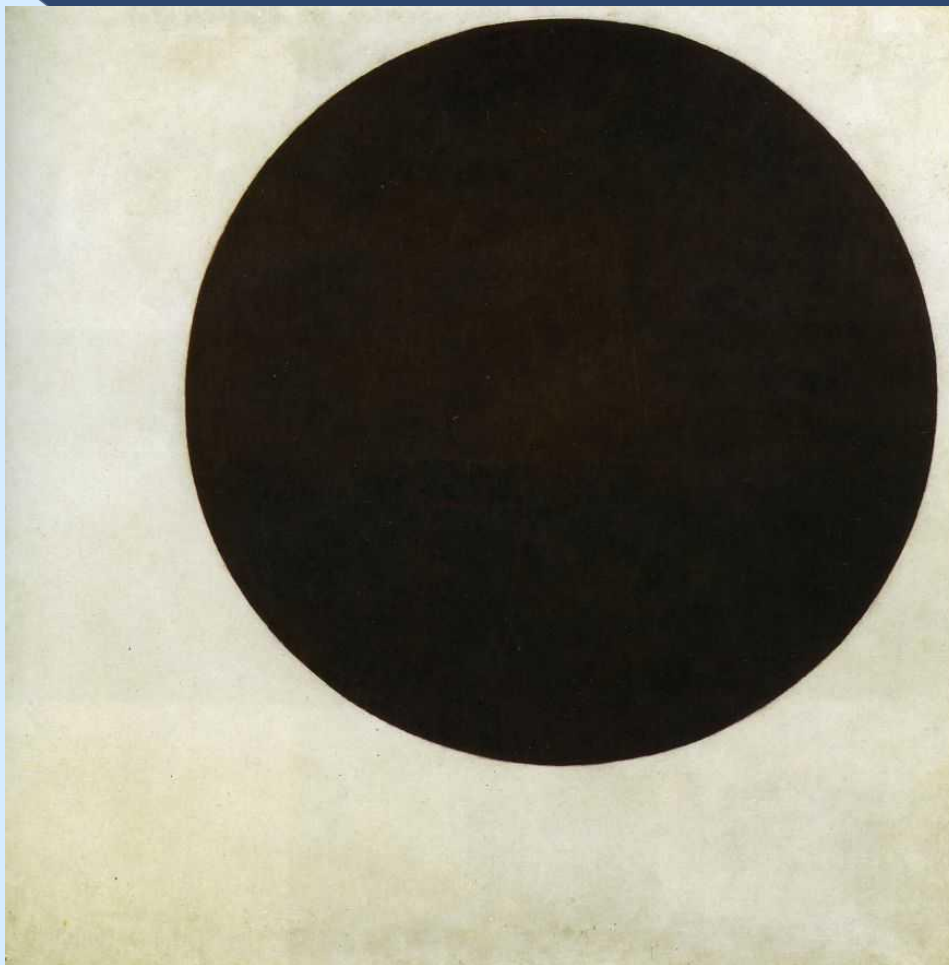
Несколько лет в своей биографии Малевич преподавал в Витебской художественной школе (1919 - 1922). Затем руководил институтом художественной культуры в Ленинграде (1923 - 1927). Малевич с единомышленниками образовал группу авангардистов, распространявших идею нового видения искусства.

Самой известной работой в биографии и творчестве Малевича является произведение «Черный квадрат». Эту работу дополняют полотна «Черный круг», «Кельтский крест». Среди других известных картин художника – «Красный квадрат», «Скачет красная конница». Скончался Малевич 15 мая 1935 года в Ленинграде.

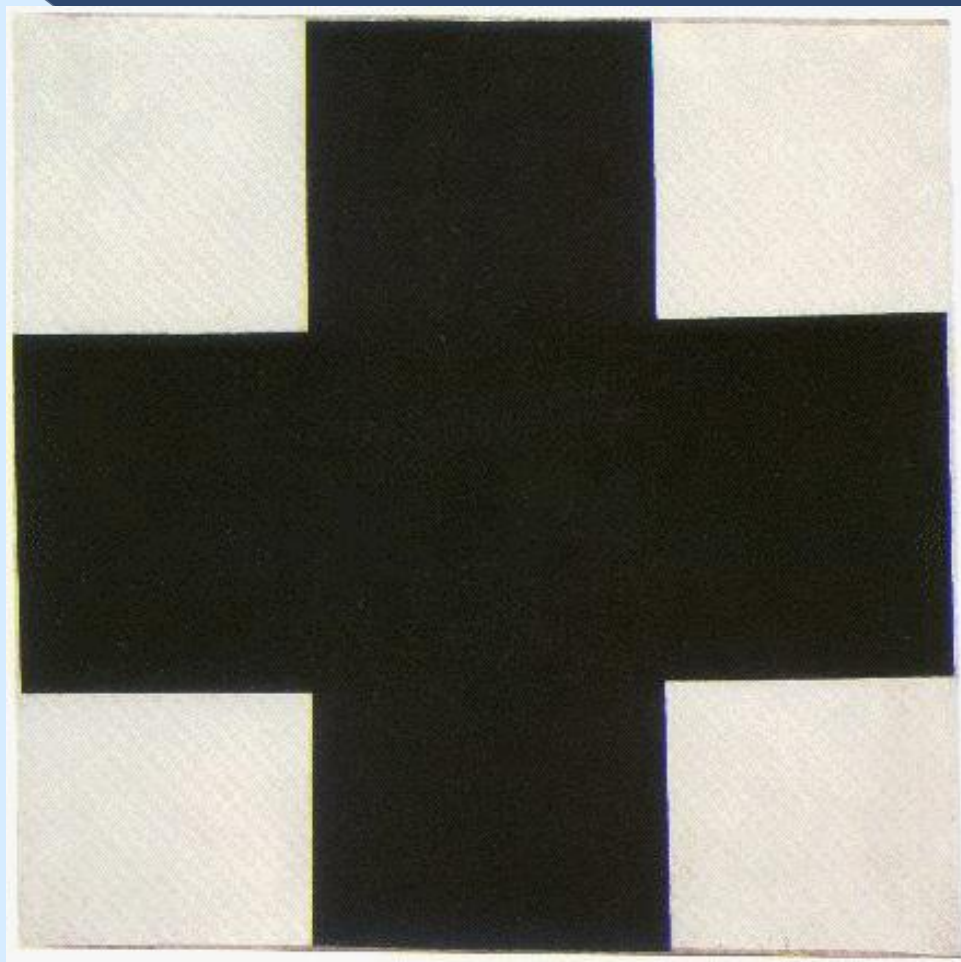
Чёрный квадрат



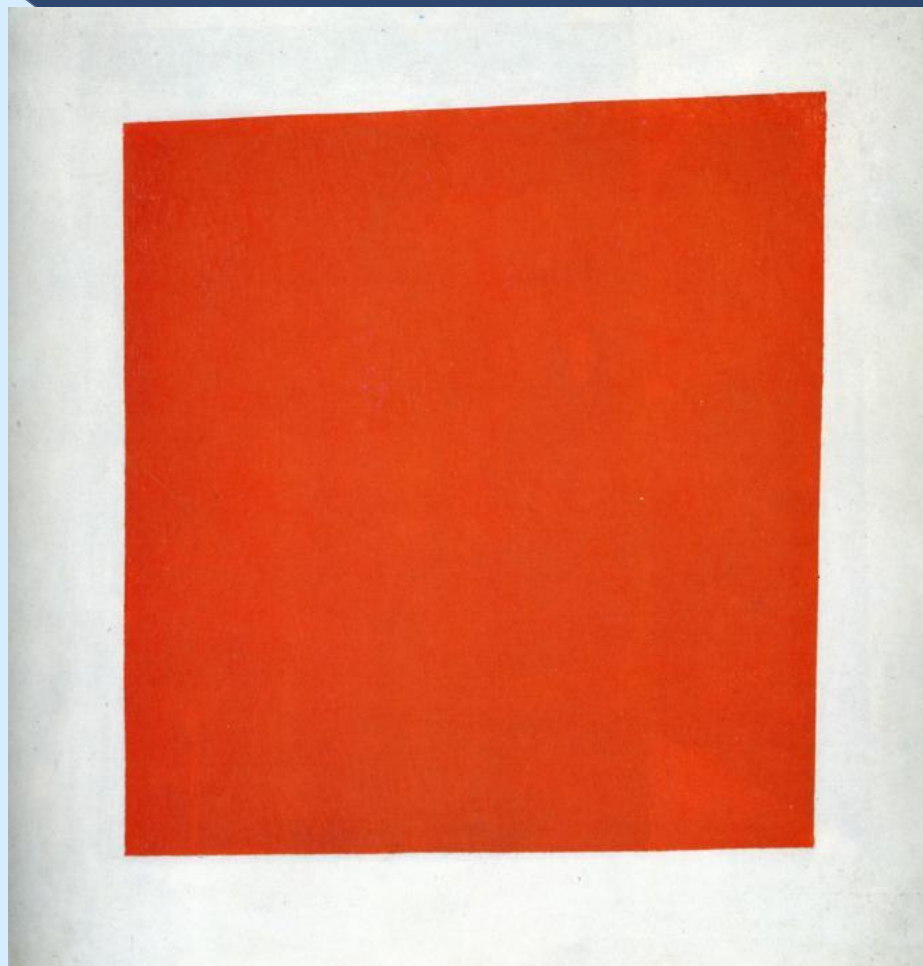
Чёрный круг



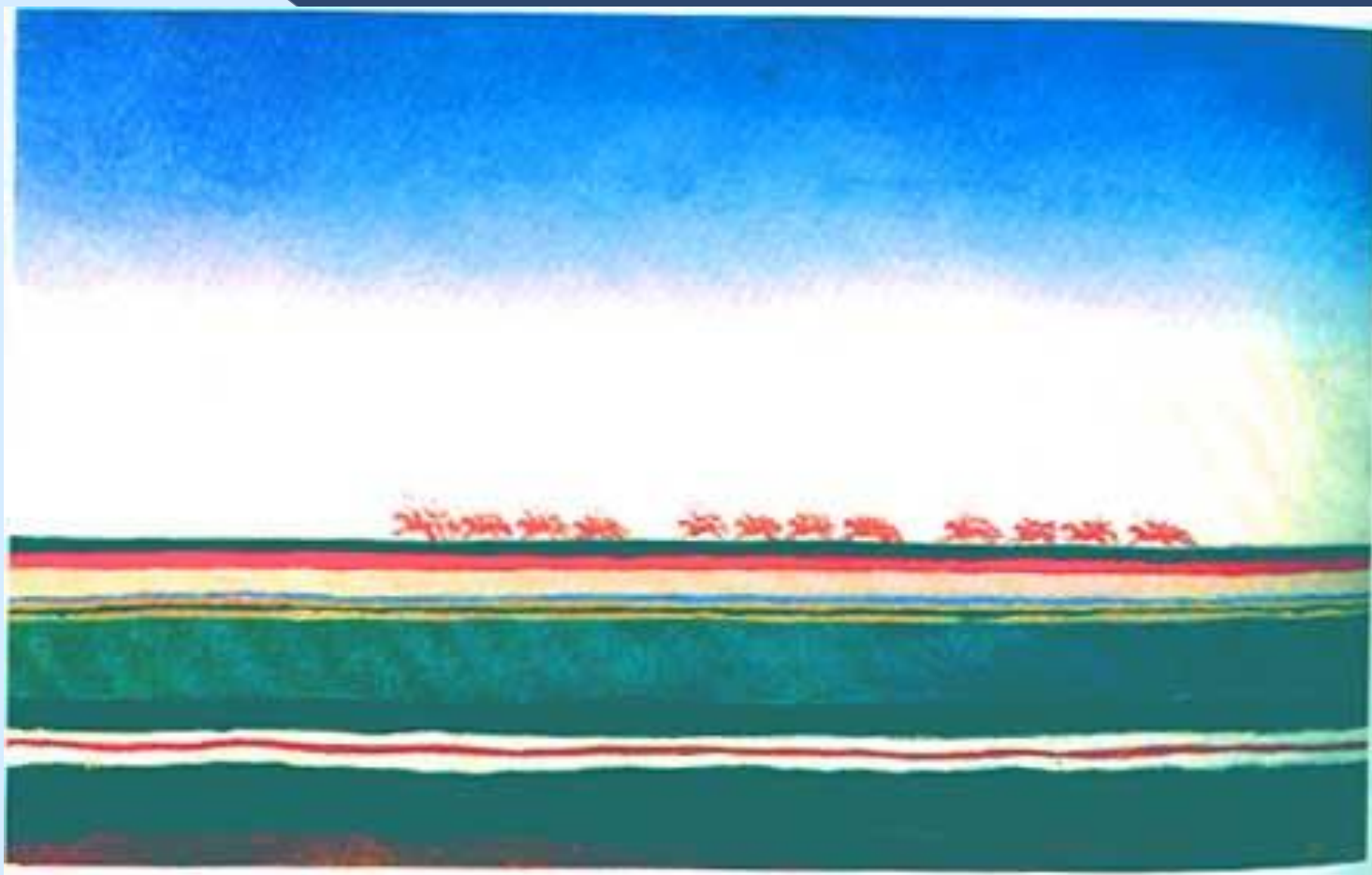
Кельтский крест



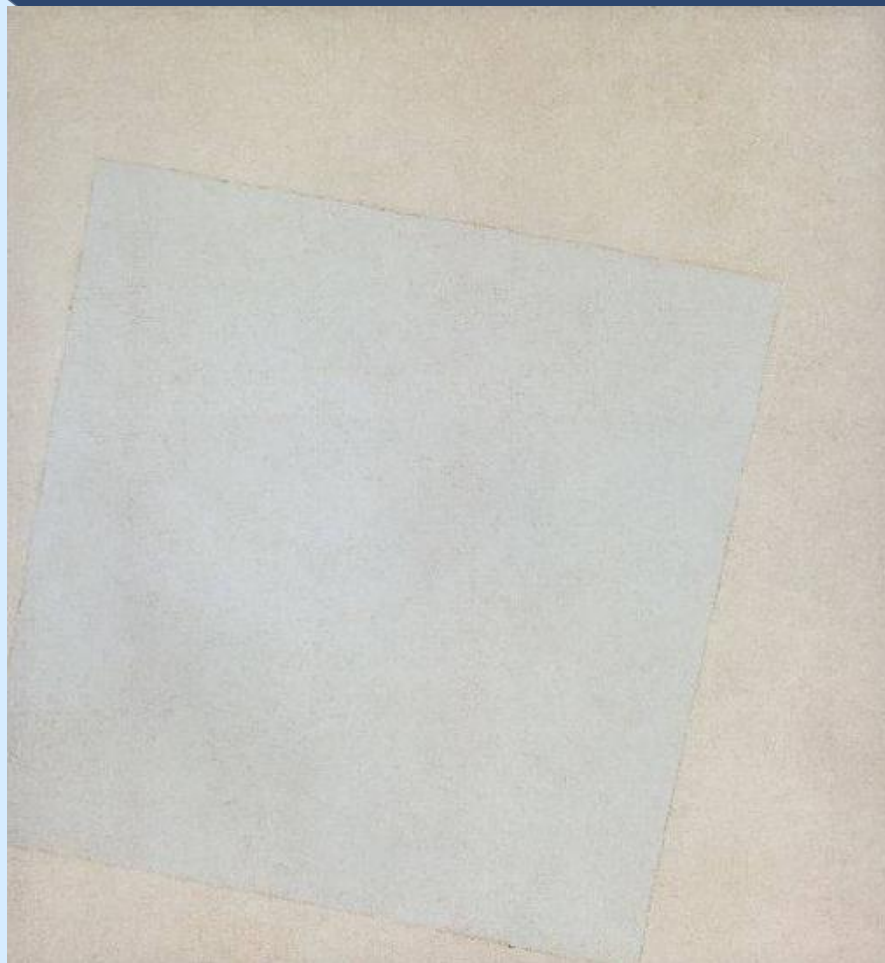
Красный квадрат



Скачет красная конница



Белый квадрат





Спортсмены

Дата: 1930-1931

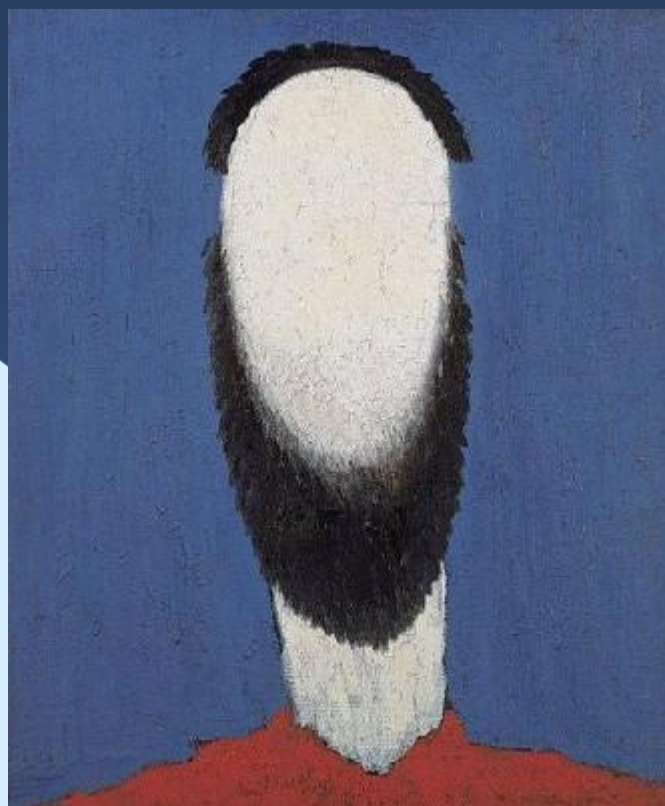
Размер картины: 164x142 см

Материал: Холст, масло

Музей: Государственный Русский музей, Санкт-Петербург

Художник: Казимир Северинович

Малевич



Голова крестьянина

Дата: Начало 1930-х

Размер картины: 44.5x55 см

Материал: Холст, масло

Музей: Государственный Русский музей, Санкт-Петербург



Два крестьянина на фоне полей

Дата: Около 1930

Размер картины: 70x53 см

Материал: Холст, масло

Музей: Государственный Русский музей, Санкт-Петербург



Девушки в поле

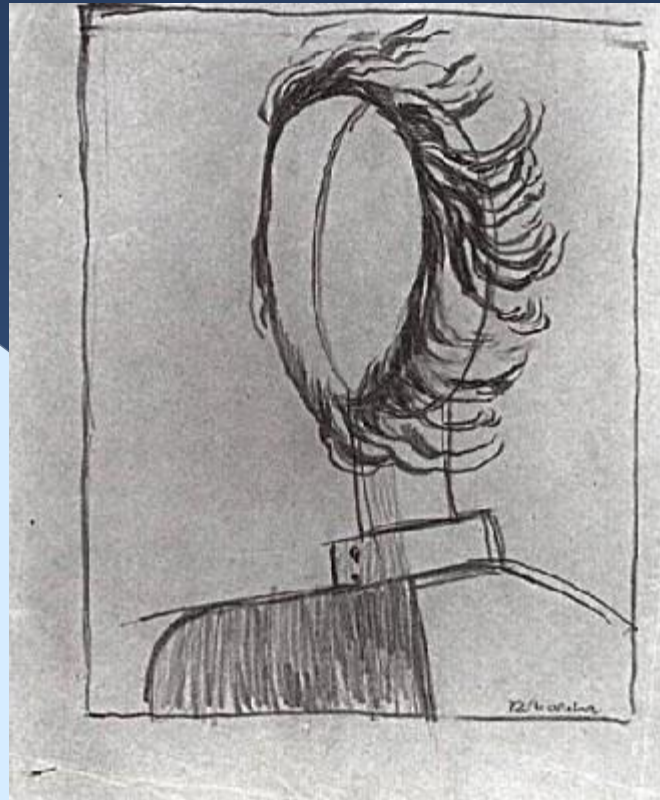
Дата: 1928-1929

Размер картины: 125x106 см

Материал: Холст, масло

Музей: Государственный Русский музей, Санкт-Петербург

Художник: Казимир Северинович Малевич



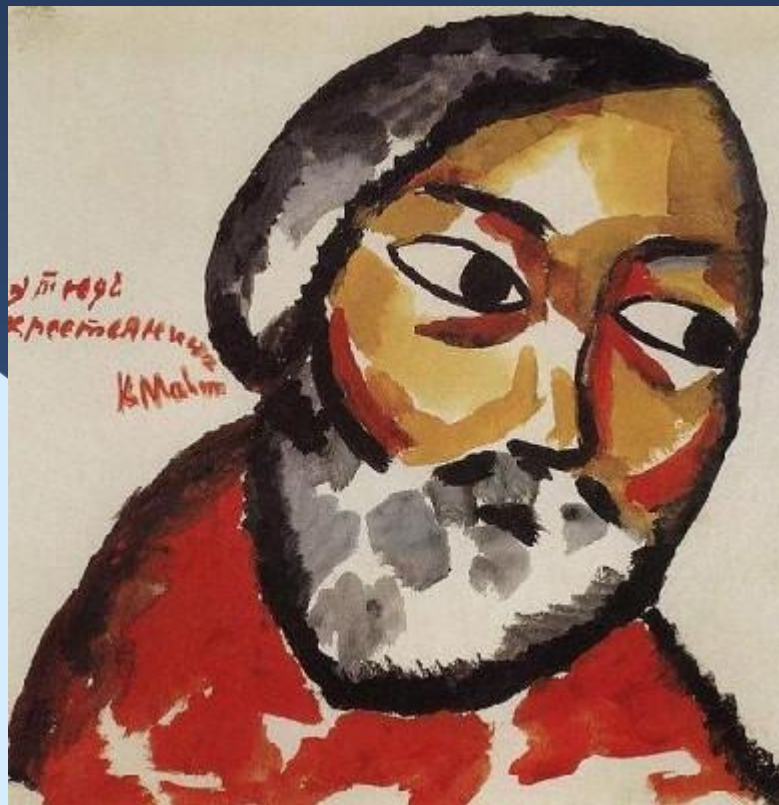
Мужская голова

Дата: Около 1932

Размер картины: 18.1x21.3 см

Материал: Бумага, карандаш

Музей: Частное собрание



Этюд портрета крестьянина

Дата: Около 1911-1912

Размер картины: 32x26.7 см

Материал: Бумага, гуашь

Музей: Национальный музей
современного искусства - Центр
Жоржа Помпиду, Париж



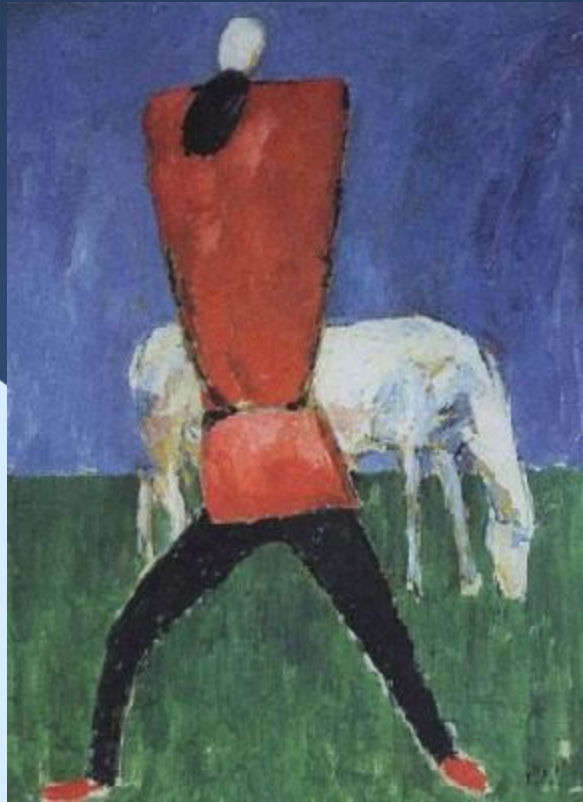
Черти пилят грешницу

Дата: 1914

Размер картины: 18.3x13.4 см

Материал: Литография

Музей: Государственный Русский музей, Санкт-Петербург



Человек с лошадью

Дата: Около 1932

Размер картины: 43x57 см

Материал: Холст, масло

Музей: Национальный музей
современного искусства - Центр
Жоржа Помпиду, Париж



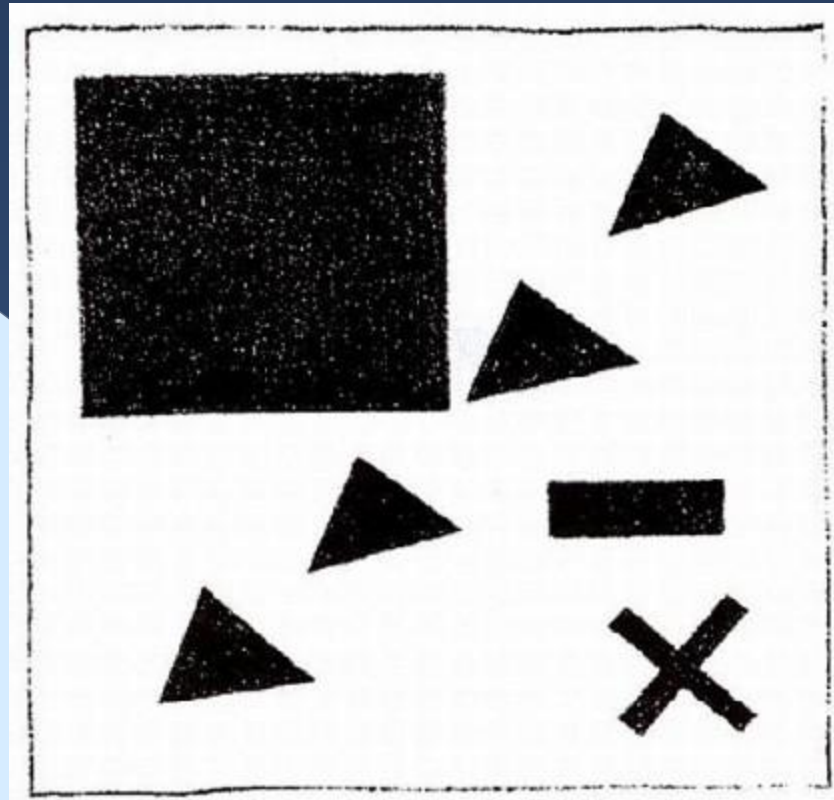
Полотеры

Дата: 1911-1912

Размер картины: 71x77.7 см

Материал: Бумага, гуашь

Музей: Стеделик музей (Городской музей), Амстердам



**Супрематическая группа с
использованием треугольника**

Дата: 1920-е

Размер картины: 16.4x20.9 см

Материал: Бумага, карандаш

Музей: Художественный музей

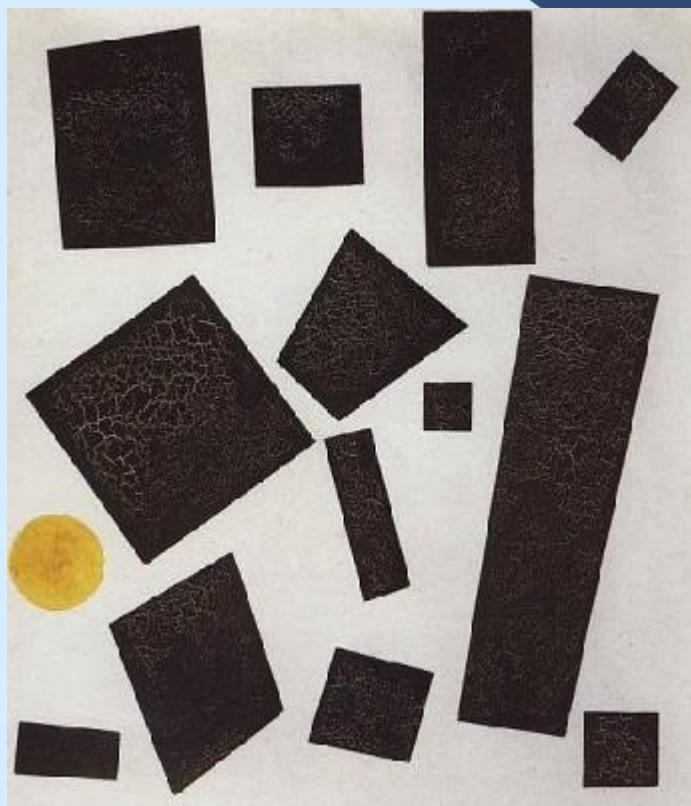
Супрематизм

Дата: 1915

Размер картины: 60x70 см

Материал: Холст, масло

Музей: Музей Людвига, Кёльн





Голова крестьянской девушки

Дата: 1912-1913

Размер картины: 95x80 см

Материал: Холст, масло

Музей: Стеделик музеум (Городской музей), Амстердам



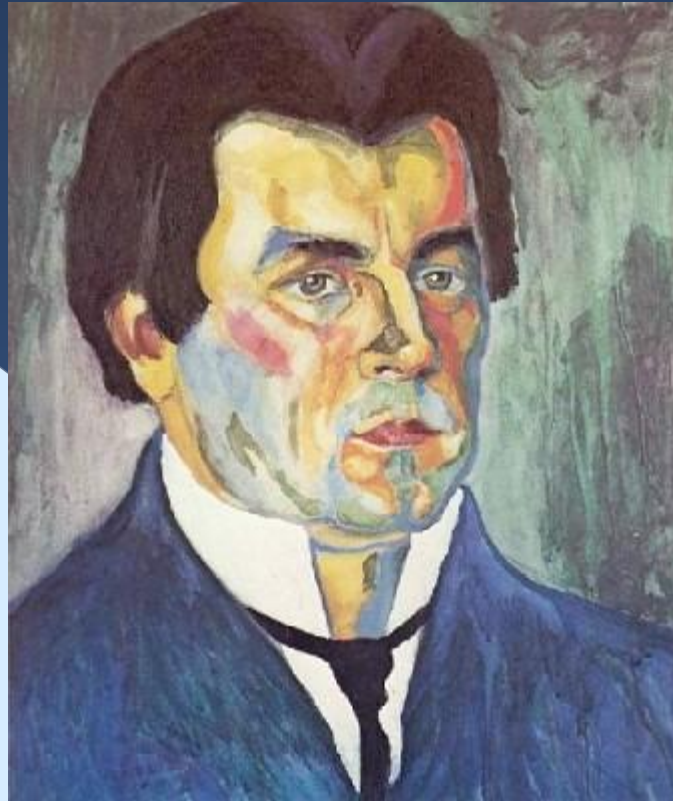
Поля

Дата: Около 1930

Размер картины: 35x25 см

Материал: Холст, масло

Музей: Государственный Русский музей, Санкт-Петербург



Автопортрет.

Дата: Около 1930

Размер картины: 58x49 см

Материал: Холст, масло

Музей: Государственный Русский музей, Санкт-Петербург



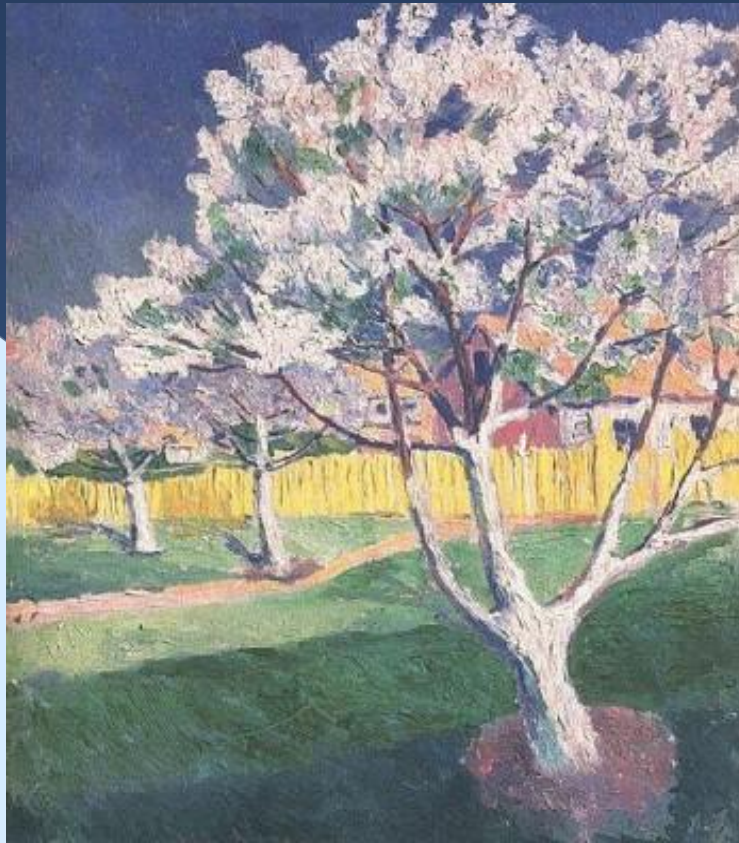
Цветочница

Дата: 1930

Размер картины: 100x80 см

Материал: Холст, масло

Музей: Государственный Русский музей, Санкт-Петербург



Яблоня в цвету

Дата: Около 1930

Размер картины: 49x57.5 см

Материал: Холст, масло

Музей: Государственный Русский музей, Санкт-Петербург



Весна

Дата: 1928-1929

Размер картины: 66x53 см

Материал: Холст, масло

Музей: Государственный Русский музей, Санкт-Петербург

