



Автор проекту  
Петренко Денис (Имп)

Учень Групи  
ЕМ-КВІІА 102

# Творчість Рафаеля



**Рафаель Санти** (*іт.* *Raffaello Santi, Raffaello Sanzio*; народився березень чи квітень 1483, Урбіно) — італійський живописець, графік, скульптор і архітектор епохи Відродження. Втілює у своїх творах гуманістичні ідеали високого Відродження.

Рафаель Санти - представник Високого Відродження.

З класичною ясністю і

піднесеною одухотвореністю втілює життєстверджуючі ідеали Відродження. Ранні твори ("Мадонна Конестабиле", бл. 1502-03)

пройняті витонченістю, м'яким ліризмом. Земне буття людини, гармонію духовних і фізичних сил прославив у розписах станц (кімнат) Ватикану (1509-17), досягнувши бездоганного відчуття міри, ритму, пропорцій, милозвучності колориту, єдності фігур і величких архітектурних фонів. Численні

зображення Богоматері ("Сікстинська мадонна", бл. 1513), художні ансамблі в розписах вілли Фарнезіна (1514-18) і лоджіях Ватикану (1519, з учнями). У портретах створено ідеальний образ людини

Відродження ("Б. Кастільоне", 1514-15). Проектував собор св. Петра, будував капелу Кіджі церкви Санта-Марія-дель-Пополо (1512-20) в Римі.

# Життєпис і творчість

## *Рання творчість*

*Рафаель народився у містечку Урбіно в області Марке, був сином Джованні Санті — придворного художника урбінського герцога. Дитиною вчився у місцевого маляра Тімотео Віті. У 1500 році Рафаель поїхав до Перуджі, пішов вчитися до майстерні П'єтро Перуджино — головного митця умбрійської живописної школи. Вплив Перуджино відчутний у ранніх творах Рафаеля.*

*В 1504 році художник приїхав до Флоренції — центрі тогочасного Відродження у мистецтві (з містом пов'язана творчість да Вінчі, Мікеланджело, Філіппо Брунеллескі та інших).*

## Санті у Ватикані

У 1508 році Рафаель приймає запрошення свого земляка Донато Браманте та Папи Юлія II і приїжджає до Риму, щоб розписувати папський палац у Ватикані.

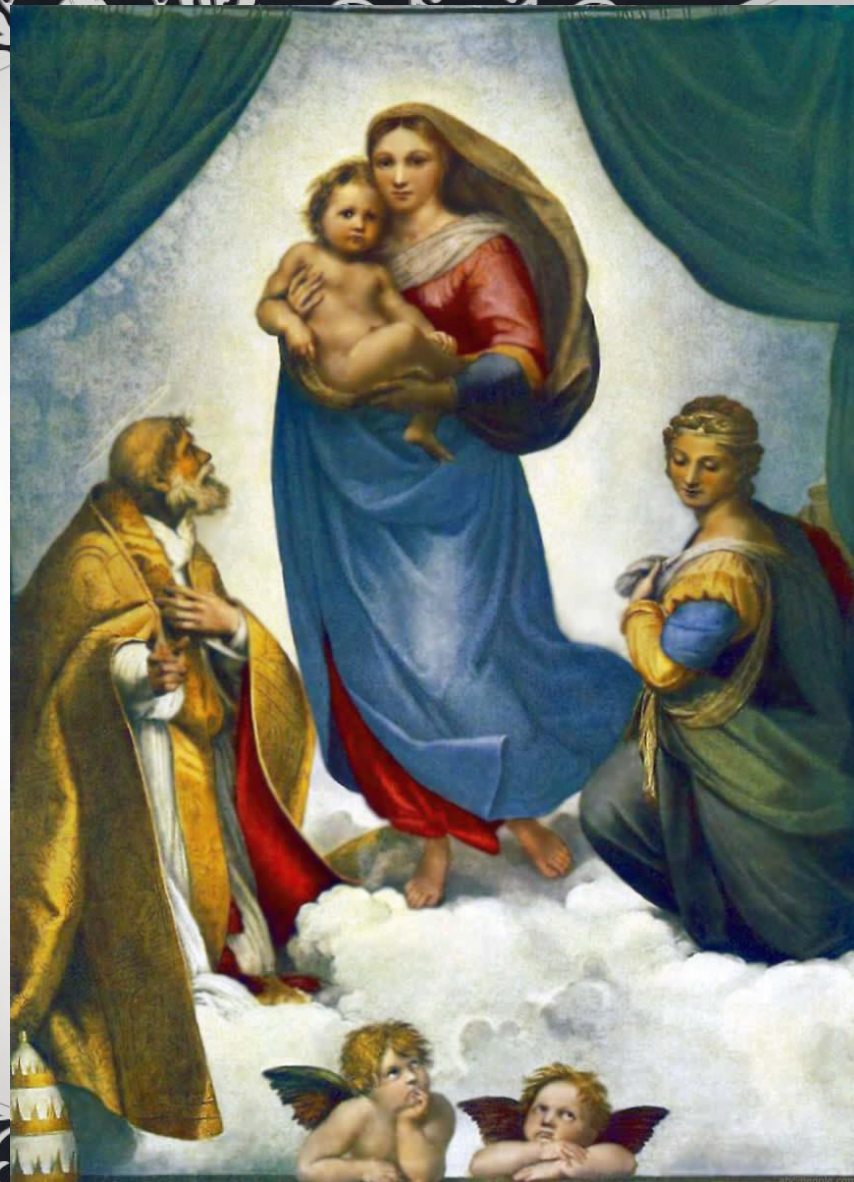
У Ватикані маляр залишив по собі славетні «*станци*» («станца» — розмальована зала у палаці). У розписах цих кімнат Рафаель продемонстрував талант видатного майстра композиції. Він розмалював 4 зали: *станца дель Інчендіо*, за нею розташовані *станца делла Сеньятура* (перекладається як «Кімната підписів» — тут Папа підписував важливі папери), *станца д'Еліодоро* і *станца Константіна*.

Свою роботу художник розпочав з станци делла Сеньятура. Саме тут він помістив всесвітньовідомі фрески «Парнас», «Диспута» і «Афінська школа» (1508-1512). У них Рафаель показує блискуче вміння змальовувати античні теми, та показувати емоції та сутність кожного із зображених персонажів.

*Св. Георгій  
перемагає  
дракона. Бл.  
1505. Лувр.  
Париж*



«Сікстинська Мадонна» — картина Рафаеля. Знаходиться в Галереї старих майстрів у Дрездені, придбана у 1754 році з П'яченци Августом III Фрідріхом за близько 20 000 цехінів (70 кг золота). Розмір: 265×196 см. Є одним з найвідоміших творів італійського Ренесансу. Виконана ця картина близько 1512—1514 років на замовлення церкви святого Сикста у П'яченці, звідси і її назва.



Аристотель

Платон

Епікур

Геракліт

Піфагор





❖ Одно  
став «С  
Довгий  
дописа  
італійс  
велико  
таки за



озиція.  
артину і її  
гурт  
МОГОЮ  
с» був

Преображення

# СМЕРТЬ

❖ Рафаель прожив коротке життя, але залишив величезну кількість шедеврів. Він помер 6 квітня 1520 року у Римі (несподівано захворів і кілька останніх тижнів життя промучився від гарячки) та похований у римському Пантеоні. Могилу Рафаеля прикрашає статуя мадонни, виготовлена із мармуру, яку виконав учень митця — скульптор Лоренцо Лоренцетто.

❖ Епітафія на надгробку написана латиною. Її можна перекласти так: *«Тут покоїться той Рафаель, при житті якого велика природа боялась залишитись переможеною, а після його смерті вона боялась вмерти»*

Дякую за увагу

