

7 класс

# Урок развития речи по картине Евгения Николаевича Широкова «Друзья»

# Евгений Николаевич Широков

- Евгений Николаевич родился в 1931 году в городе Касли Челябинской области, двенадцатилетним начал работать на всемирно известном заводе художественного литья. Раннее трудовое взросление развило способности понимать жизнь и людей, общение же с искусством привило взгляд на него как на повседневный, обязательный труд, убедительно показало, что красота выходит из усилий работающей руки. Учеба в Свердловском художественном училище, а затем в Ленинградском высшем художественно-промышленном училище им. В. И. Мухиной дала необходимые навыки и знания, утвердила в правильности намеченного себе пути. Местом жизни и работы Широков избрал Пермь (1958).



- Время в своих полотнах художник отразил и широко, и разносторонне, со взлетами и прозрениями, заблуждениями и молчанием. Но свое неповторимое слово он сказал именно в портрете. Портретная концепция Широкова сложилась под воздействием идей и художественного языка так называемого «сурового стиля», одного из наиболее заметных направлений художественных поисков начала «хрущевской оттепели», активно противопоставившее свое творчество официозным явлениям искусства. На какое-то время ведущим становится тип монументального портрета. Его отличает крупный формат, обобщенная манера письма, широкие цветовые планы. Подобный характер живописи выводил образ из «натурных» координат, укрупнял его, придавал символическое звучание. Образы становились знаком масштабных свершений времени.

Портретные образы известных деятелей культуры, которым посвятил свои труды и дни Е. Н. Широков- свидетельство интереса автора к проблемам поиска человеком самого себя, своего места в духовной жизни общества.

Одной из наиболее востребованной тематической разновидностью портрета почти на десятилетие станет портрет-раздумье.



Портрет писателя В.П.Астафьева  
1969год



Портрет актера Е. Капеляна 1973  
год

Творчество Широкова может свидетельствовать о прошедших днях тем, кто придет после нас. Ибо, помимо чисто эстетических и пластических достоинств, его работы содержат в себе волнующий человеческий документ, отпечаток личности их создателя, живущего напряженно и активно. И это большой и достойный уважения дар - не опережать свое время и не отставать от него, а идти с ним вровень, не отклоняясь от его забот. Этим даром природа наградила Е. Н. Широкова в полной мере.



Портрет Д. Кабалевского 1971год

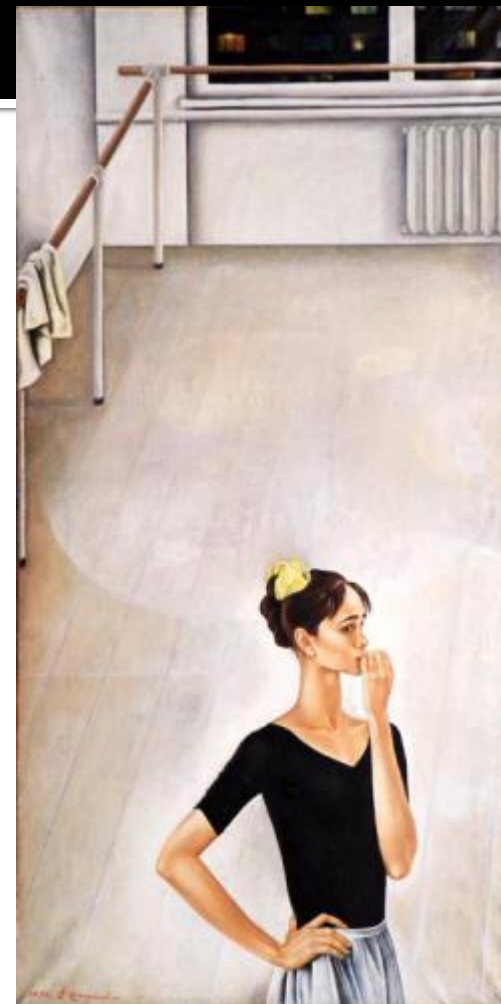


Портрет художника Т.Коваленко  
1972год



Юный хоккеист 1971год

Белая  
сирень.1981год



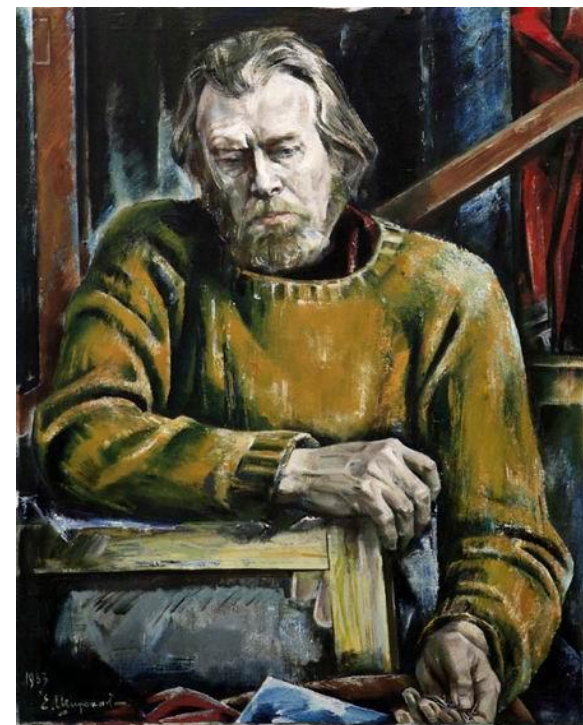
Портрет балерины  
Нади Павловой 1976 год

Баллада о художнике 1976 год



Посреди России 1983год

Автопортрет  
1983год







# Словарная работа

- Мальчик и собака
  - Темные короткие волосы
  - Собака черного цвета с белыми лапами
  - Одет в синюю футболку и темные брюки
  - Серые стены передают грусть главных героев
- 
- Красное помятое покрывало
  - Понимает
  - Сидит
  - Лежит
  - Гладит
  - Смотрит задумчиво
  - Грустит
  - Положив голову на лапы

# План сочинения

- 1. Сообщение о художнике и его картине «Друзья».
- 2. Описание мальчика и собаки.
- 3. Впечатление о картине.

# Домашнее задание

- Закончить сочинение и написать его в тетрадь.