



# В городе богини Афины

«Ты чурбан, если не  
видел Афин!»

Если же видел и не  
восторгался, осел!



А если добровольно  
покинул Афины то  
ты, верблюд!»





Пирей

Пирей





КЕРАМИК

Район гончарных мастерских

**Пникс**

Место народных собраний

# Агора



# Деловая часть Афин

Храм  
Гефеста

Совет  
Пятисот

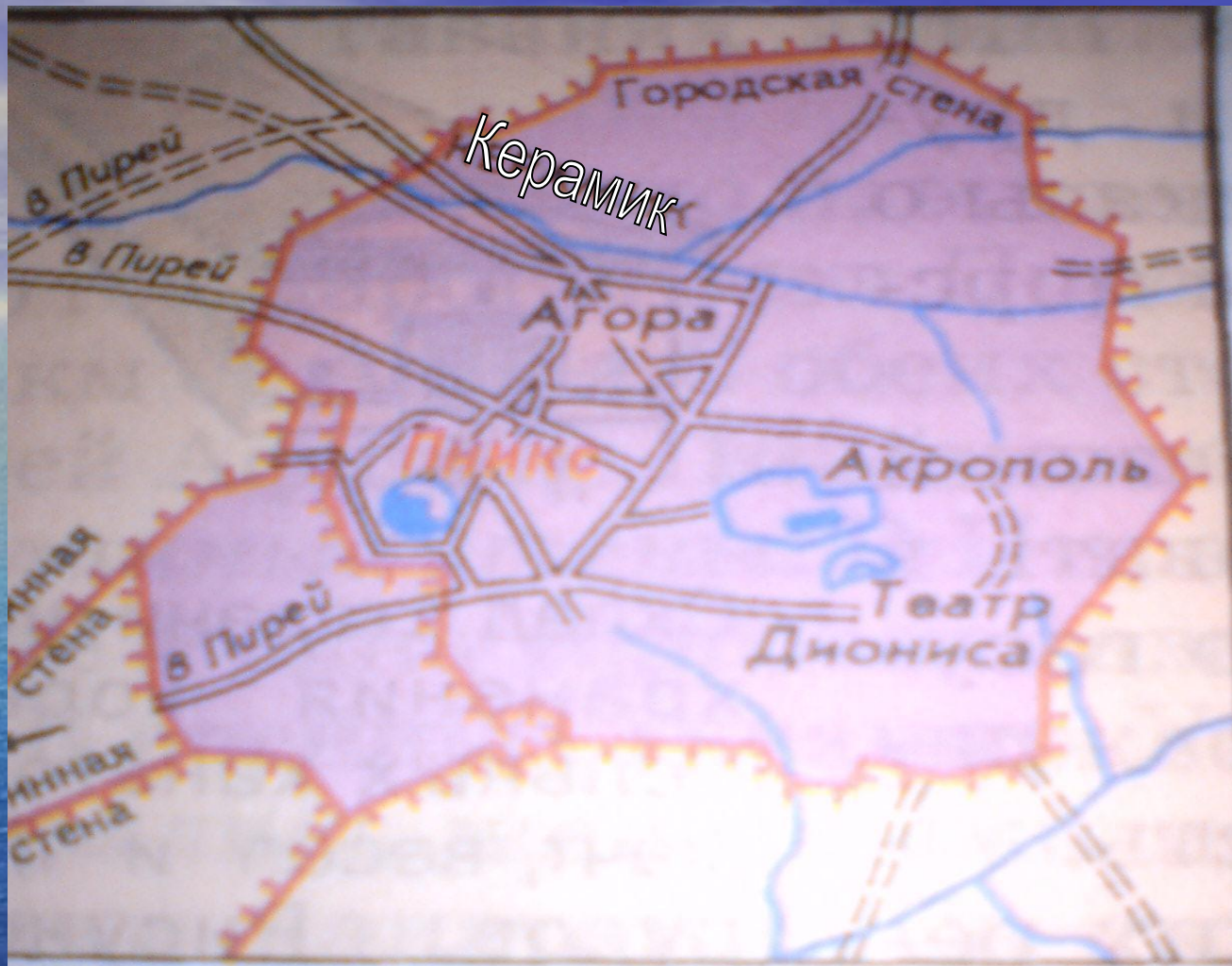


Здание для  
дежурных членов

ПОРТИК

Вспомните, что находилось в деловой части Афин?



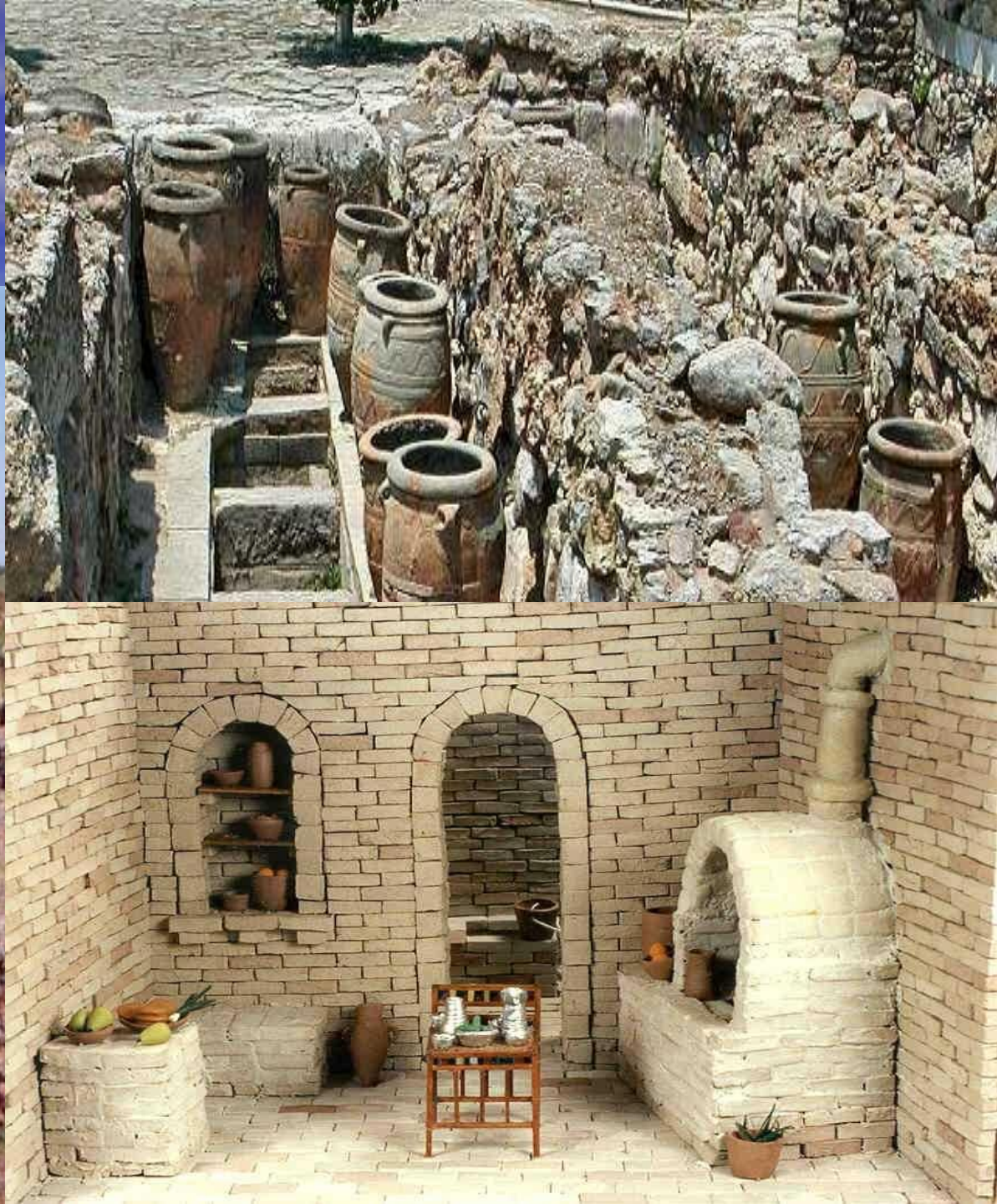


КЕРАМИК Район гончарных мастерских

**Пникс** Место народных собраний



# Керамик

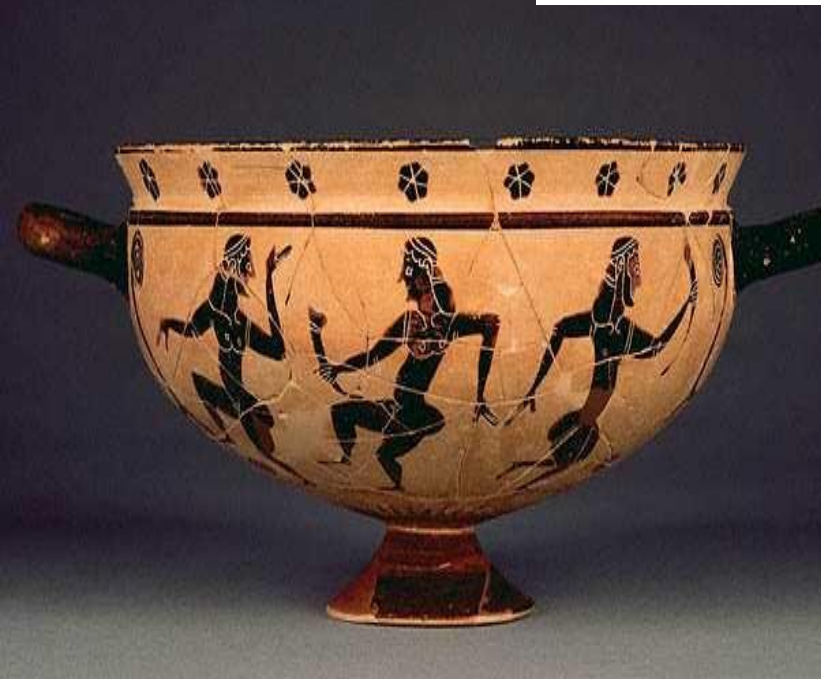


фигурные и  
делия.

Определите  
краснофигурные и  
чернофигурные  
изделия.

Стр. 168.







# Керами к рабочая - окраина Афин.



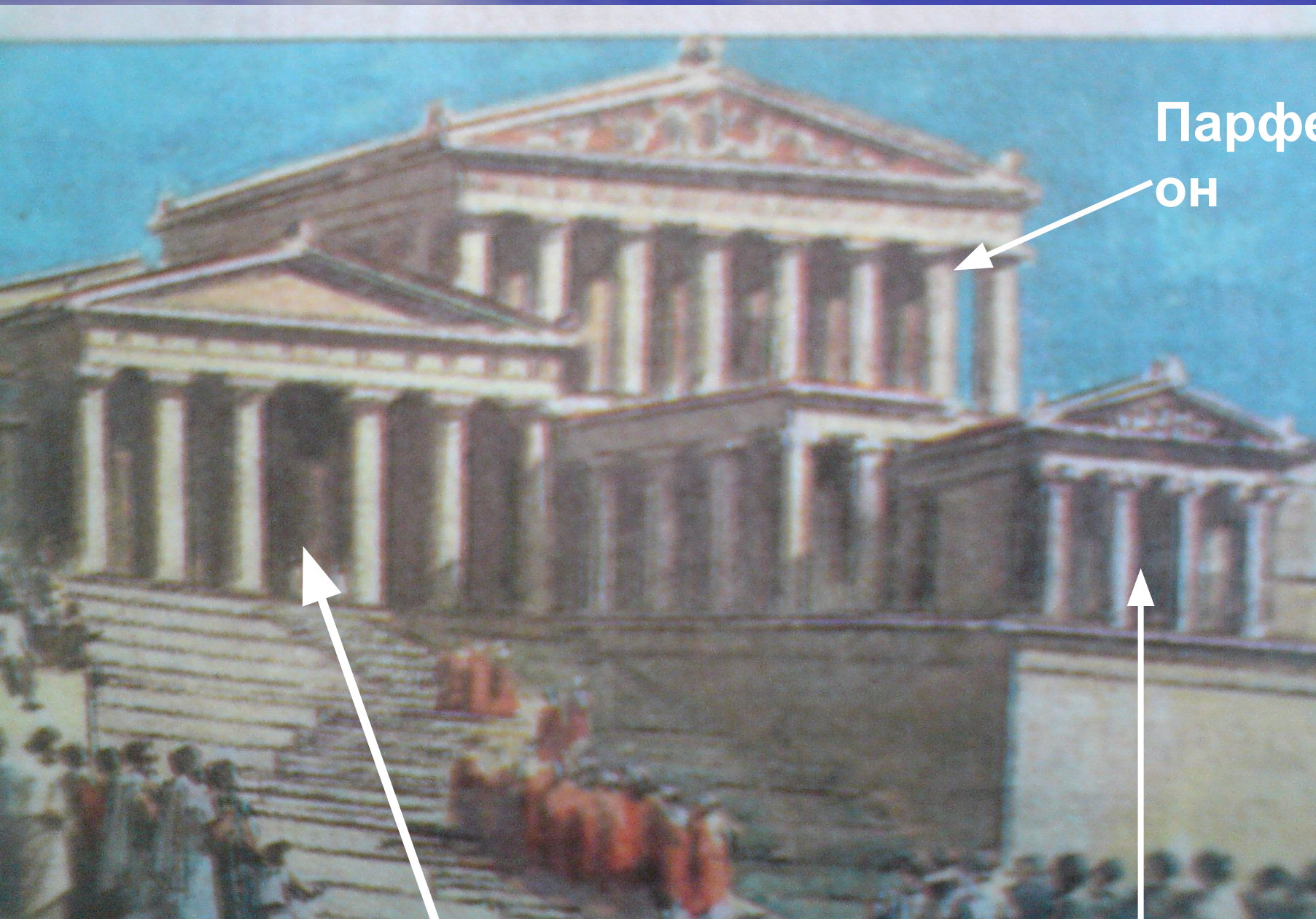
Акрог



# Акрополь

Это холм с  
крутыми и  
обрывистыми  
склонами.





Парфен  
он

Пропилеи

Храм Ники



Храм Эрехтейон

Статуя богини

Афины

Парфенон



АФ...

1. Статуя А...

2.



# Акрополь – религиозный центр города



# Вспомнит

- Как называются такие колонны?
- В какой части Афин находился храм с такими колоннами?





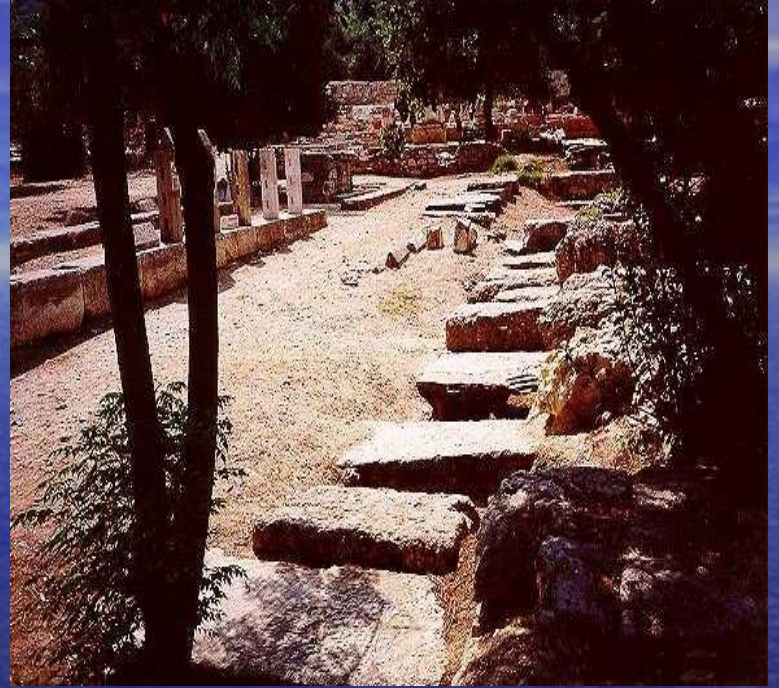
**Как называется эта часть  
города?**

**Какие постройки здесь**

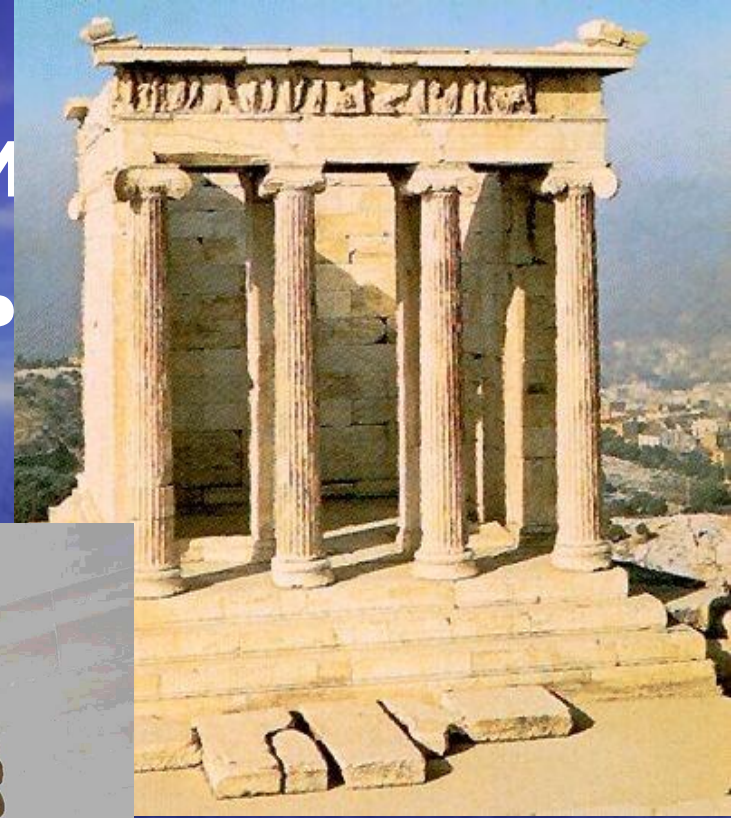


- Как называется район, где проживали ремесленники?
- Выберите из списка те сооружения, которые можно было встретить на Афинском Акрополе

Царский дворец, Пропилеи, Храм Ники, Статуя Зевса, Театр, Парфенон, Агора, Храм Эрехтейон.



# Ника - боги Победь



назад



Афина-Воительница

Скульптор Фидий

Афина-  
Воительница

Скульптор Фидий,  
в честь  
Марафонской  
победы.







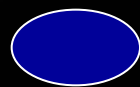
кариотиды



фронтон



фронтон  
H







**Храм в честь  
богини Афины –  
Парфенон.**

**Парфенос – по-  
гречески девушка.**

**Сколько портико  
у храма?**

# Совет Пятисот

- Выбирался из граждан
- Следил за пополнением казны
- Ведал строительством военных кораблей, храмов, водопровода