



Казачий женский костюм - кубелек

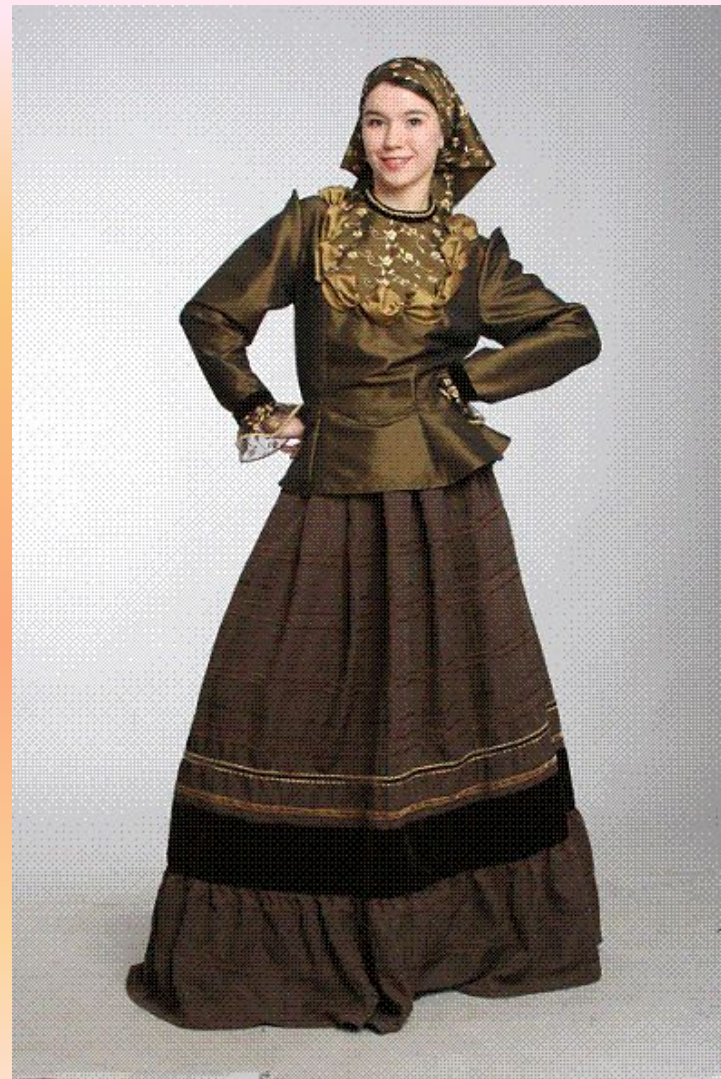




«Знуздалка» - платок,
которым прикрывали часть
лица жарким летом



Комплект женской одежды, состоящий
из кофты и юбки



Женский костюм «парочка» сшит
из одного материала





Шлычка – маленькая шапочка,
которая закрывала косу, оставляя
непокрытой голову

Обязательная часть одежды казака – шаровары. Сохранились почти неизменными со скифских и половецких времен





*Бешмет —
разрезная
рубаша
навыпуск, с
застежкой
на крючки
встык*



*Рубахи: ук-
раинская и
русская ко-
соворотки
с вышив-
кой. Наде-
вались под
мундир. Счита-
лись нижним бе-
льем, «спидни-
цей», в котором
«показаться на
людях неприлично»*

Нагольный полушубок



Старик в архалуке



Зимняя дорожная одежда – войлочный балахон с башлыком



Головной убор казака - фуражка





Ичиги – кожаные высокие сапоги без каблуков

Чирики – туфли-галоши, которые надевали поверх ичиг



Кожаные сапоги
с низким каблуком и
немного загнутыми
носками





Особое значение имели
казачьи лампасы

Казачья форма войска Донского





Папахи



