

Венеция(Возрождение)

Самостоятельная работа



Анализ произведения искусства (живописи).

А. Общие данные

- 1. Автор**
- 2. Название картины**
- 3. Дата, место создания**
- 4. Размеры**
- 5. Материал и техника**

В. Анализ

1. Форма:

- (цвет, линия, масса, объём, их связь между собой)
- (композиция, её особенности)

2. Содержание

- сюжет, тема (идея, цель)
- эмоциональное содержание (настроение, впечатление)
- мотивы, символы.

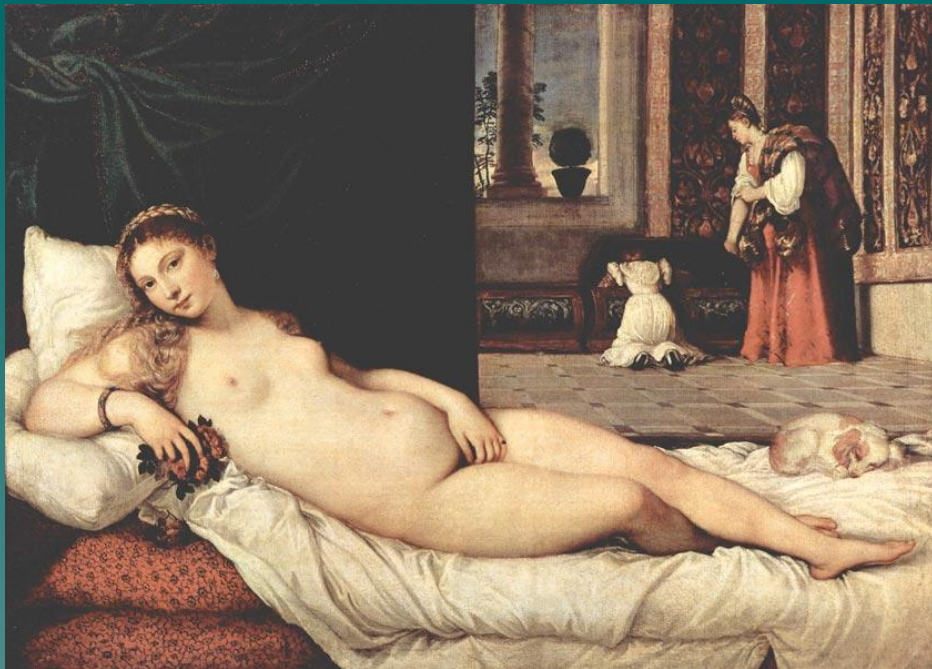
3. Стиль, направление

- характерные форма и черты
- почерк художника, своеобразие

С. Оценивание

Личное мнение:

- связь формы и содержания (особенности стиля)
- актуальность темы, новизна (как эта тема трактуется другими художниками).
- значение произведения, ценность для мировой культуры)



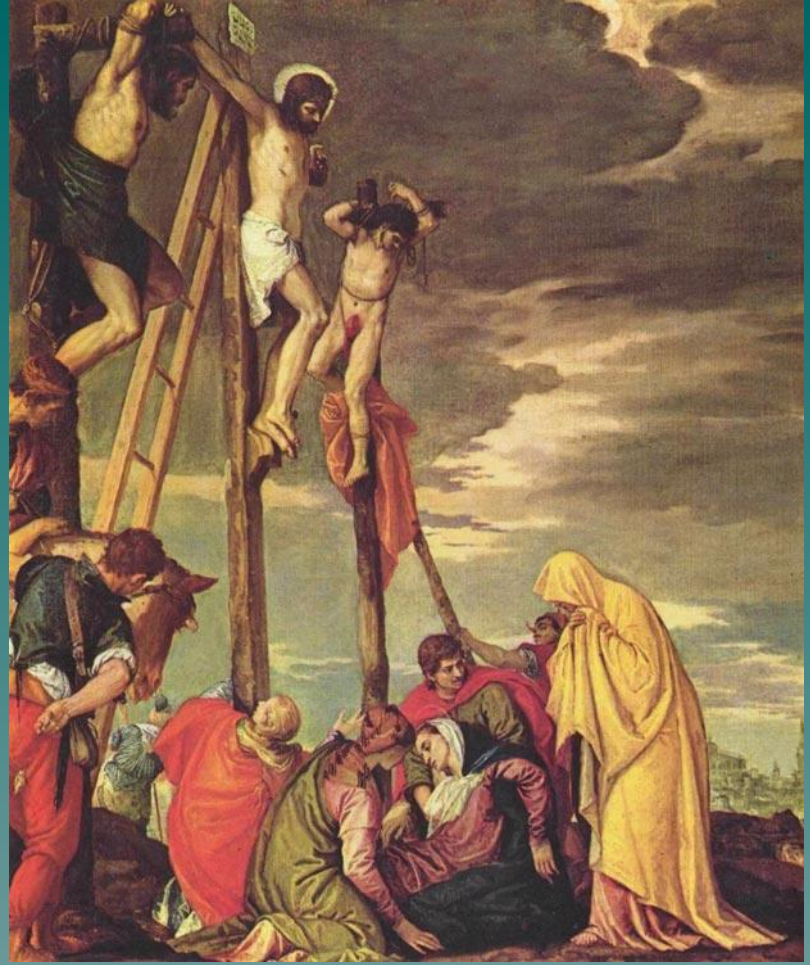
1-вариант

2-вариант





3-вариант



4-вариант

А. Общие данные

1. Автор (Рафаэль)
2. Название картины (Мадонна Конестабиле)
3. Дата, место создания (1504 г.)
4. Размеры (17,5x18см.)
5. Материал и техника (холст, темпера)

В. Анализ

1. Форма:
 - (цвет, линия, масса, объём, их связь между собой)Характерная для Рафаэля гармония цвета и линии, формы

- (композиция, её особенности)

Композиция произведения вписана в круг, она симметрична, статична и уравновешена.

Композиционный центр – мадонна с Христом

2. Содержание

- сюжет, тема (идея, цель)

Гармония, единство человека и природы воспеты с большим лиризмом и непосредственностью

- эмоциональное содержание (настроение, впечатление)

Сколько нежности, целомудрия, любви, душевной гармонии в её образе

- мотив, символы.

Задумчивость, оттенок лёгкой грусти в лице юной Мадонны созвучно настроению, которое рождает прозрачный весенний пейзаж

3. Стиль, направление

- характерные форма и черты

Эпоха Возрождения, где человек всегда составляет центр композиции.

- почерк художника, своеобразие

Мягкая живописная манера подчёркивает нежность и хрупкость облика женщины матери, красоты мира его окружающего

С. Оценивание

Личное мнение:

- связь формы и содержания (особенности стиля)
- актуальность темы, новизна (как эта тема трактуется другими художниками)
- значение произведения, ценность для мировой культуры)

Возвышенной поэтичностью, светлой материнской любовью проникнуты его картины. Мадонны Рафаэля – нежные молодые матери, простые женщины, ласковые и любящие. Так никто еще не изображал мадонну. Эта смелость и новизна поражали современников Рафаэля.

