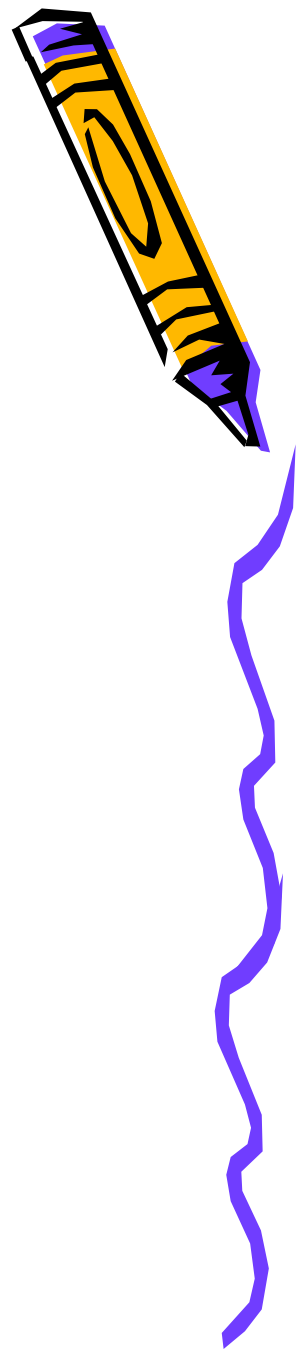




# **Изобразительное искусство в семье пластических искусств**



Урок изобразительного искусства в 6 классе

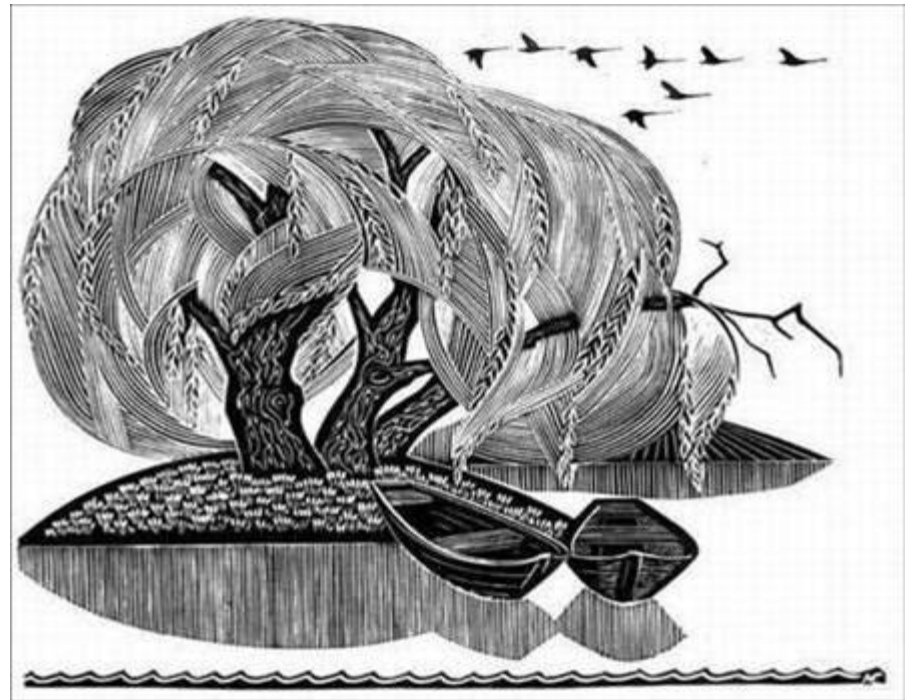


**Графика** – вид изобразительного искусства, включающий рисунок и печатные художественные изображения (гравюра, литография и др.), основанные на искусстве рисунка.

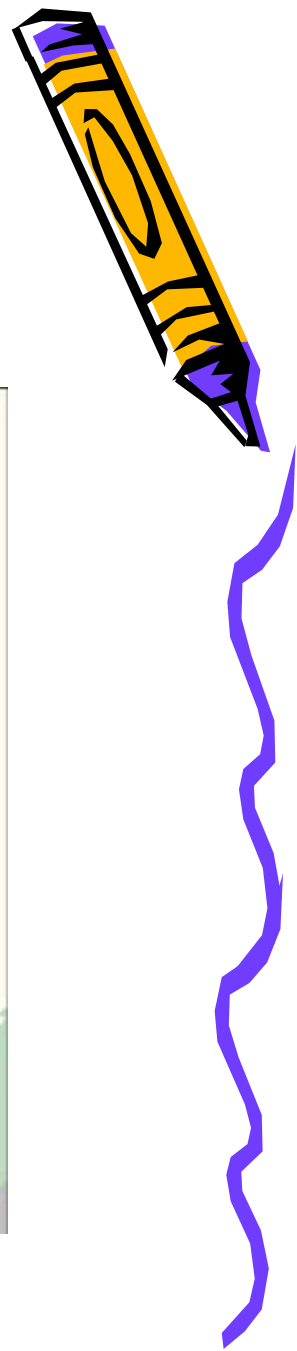


**Выполняется с помощью:**

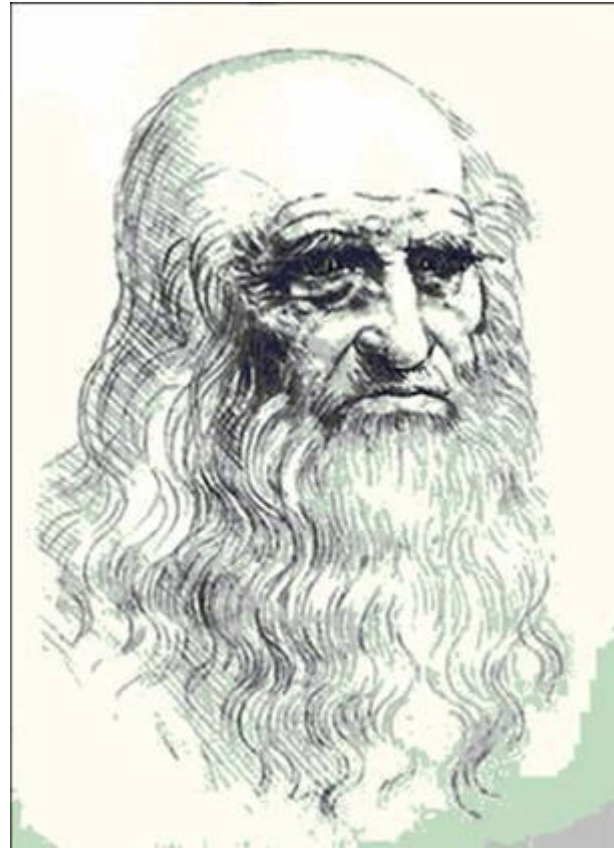
- Карандаша
- Пера
- Угля
- Кисти
- Специальных приспособлений и машин



# Произведения графики:



- рисунки
- наброски, зарисовки
- гравюры
- книжные иллюстрации
- этикетки
- газетные и журнальные карикатуры
- плакаты
- шрифты для книг
- афиши



**Живопись** – вид изобразительного искусства, произведения которого создаются с помощью красок, наносимых на какую-либо поверхность.

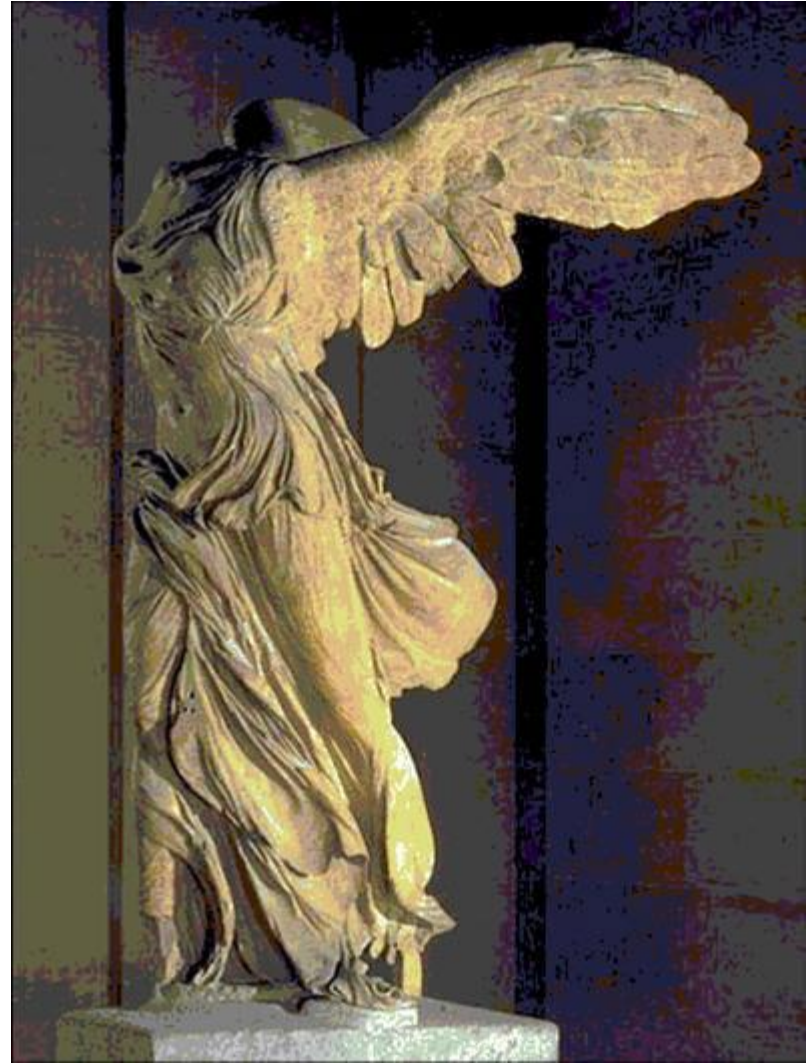


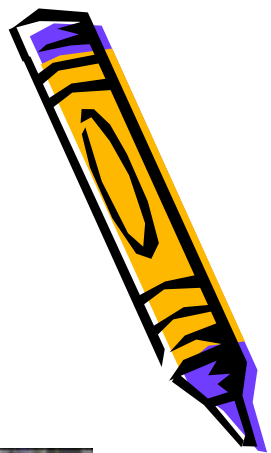
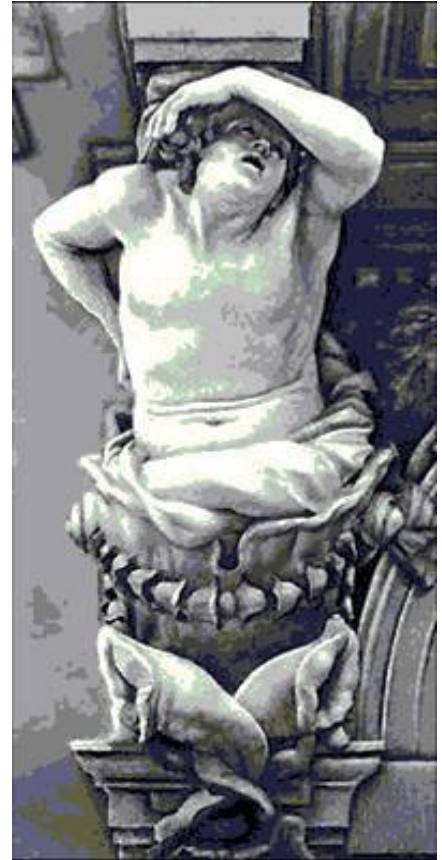
**Краски:**

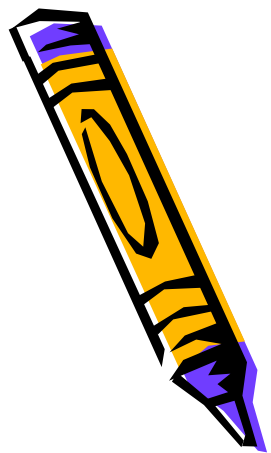
- Акварельные
- Гуашевые
- Темпераыные
- Масляные



**Скульптура** - вид изобразительного искусства, произведения которого имеют объемную, трехмерную форму и выполняются из твердых или пластических материалов.



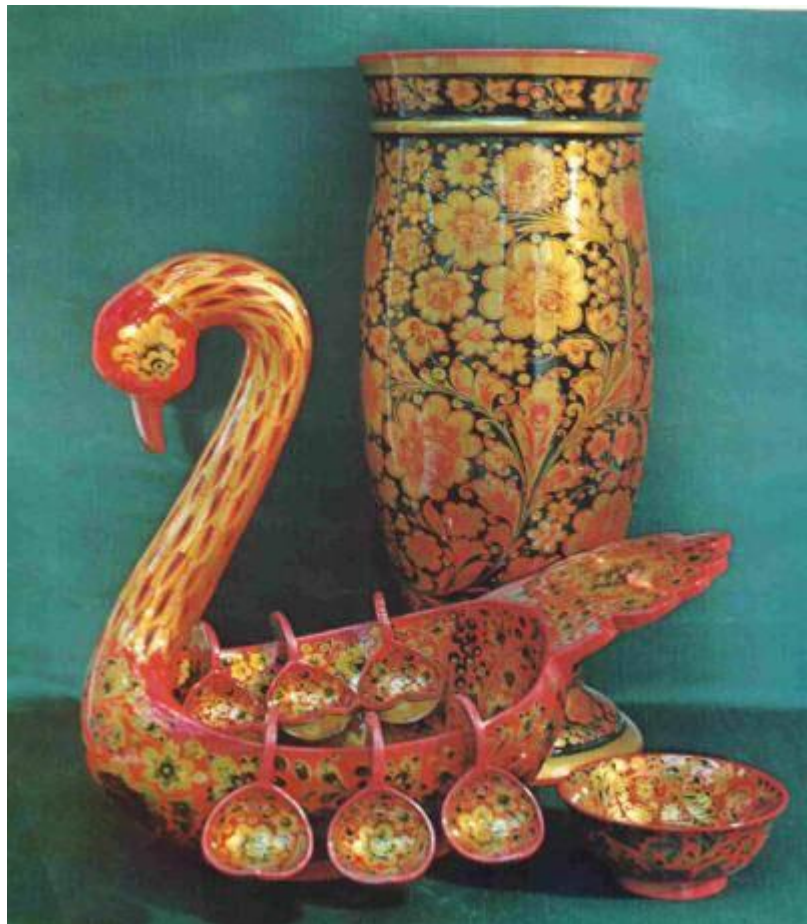




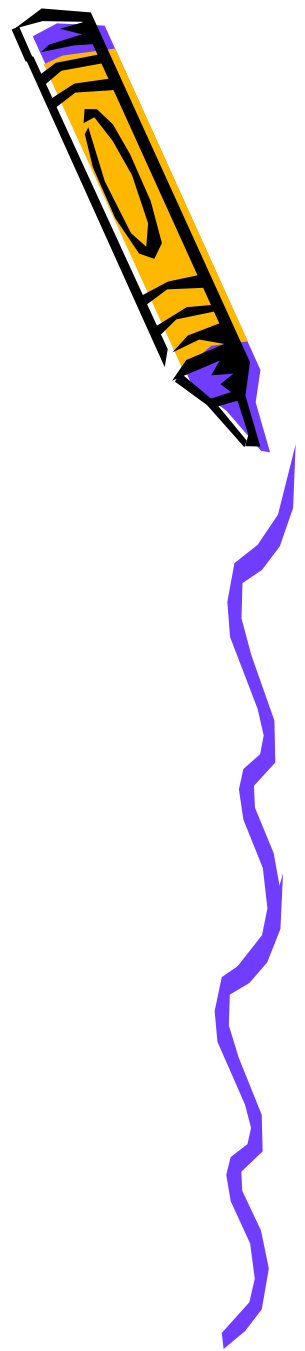
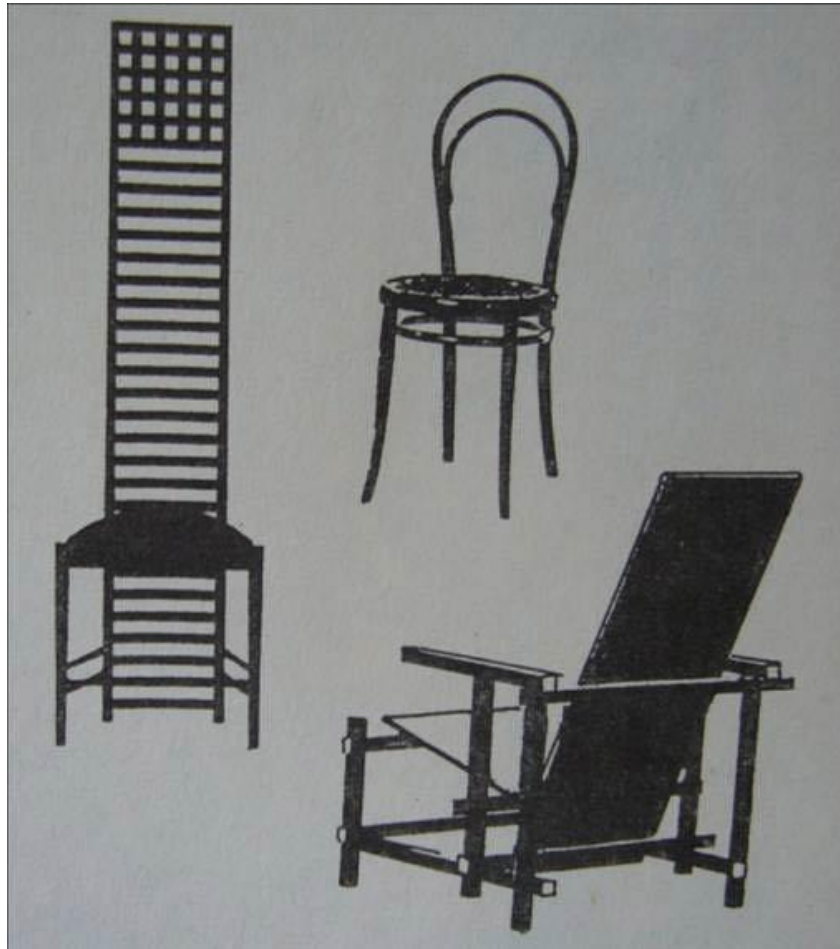


Декоративно - прикладное искусство -  
создание художественных изделий, которые  
человек использует в быту, отличающихся  
декоративной образностью.

- Посуда
- Мебель
- Ковры
- Ювелирные изделия
- Игрушки



**Дизайн** - художественное проектирование и конструирование эстетических свойств окружающего нас предметного мира.



### Кто такой живописец?

1. Человек, умеющий быстро писать?
2. Писатель, пишущий живые, веселые рассказы?
3. Человек, рисующий красками?
4. Живо и быстро рисующий человек?

### Название какого инструмента графического искусства переводится как «черный камень»?

1. Карандаш
2. Пастель
3. Сангина
4. Тушь

### Чем художник пишет?

1. Карандашом
2. Кистью
3. Углем
4. Мелком

### Какой из видов искусств не является изобразительным?

1. Скульптура
2. Музыка
3. Живопись
4. графика

### Как еще называют скульптора?

1. Секач
2. Ваятель
3. Секатор
4. Гончар

### Сколько мешков на картине Шишкина «Утро в сосновом лесу?»

1. Два
2. Четыре
3. Три
4. Шесть





Какое масло используют при изготовлении масляных красок?

1. Сливочное
2. Машинное
3. Растительное
4. Синтетическое

Где находится остров Кижи со знаменитым комплексом деревянных сооружений?

1. На Ладожском озере
2. В устье Северной Двины
3. Онежском озере
4. Белом море


Какая из достопримечательностей находится в Италии?

1. Стоунхендж
2. Колизей
3. Тадж - Махал
4. Пирамида Хеопса

Какое скульптурное изображение никогда не опускается ниже пояса?

1. Торс
2. Бюст
3. Статуя
4. Барельеф

Нижегородская область - родина какого промысла?

1. Гжель
  2. Дымково
  3. Хохлома
  4. Жостовская
- 

Какой древнегреческий скульптор является создателем «Дискобола»?

1. Лисипп
2. Поликлет
3. Фидий
4. Мирон

1. Графика  
3. Декоративное искусство

2. Скульптура  
4. Архитектура

А.



Б.



В.



Г.

