



# ЧТО МЫ ИЗУЧАЛИ

6 класс

# ВИДЫ ИЗОБРАЗИТЕЛЬНОГО ИСКУССТВА

## Искусство

является особым способом познания и отражения действительности посредством *художественных образов.*

## Вид искусства –

конкретный способ художественного представления мира, воплощающий свои образы в определенном материале.



# ГРАФИК

## А

Графика (от гр. γραφο - пишу, рисую) - вид изобразительного искусства, который связан с изображением на плоскости.



Основное выразительное  
средство рисунка - **ЛИНИЯ**



Основа изобразительного  
искусства - **РИСУНОК**



# ВИДЫ ГРАФИКИ

Графика

Станковая

Книжная

Прикладная

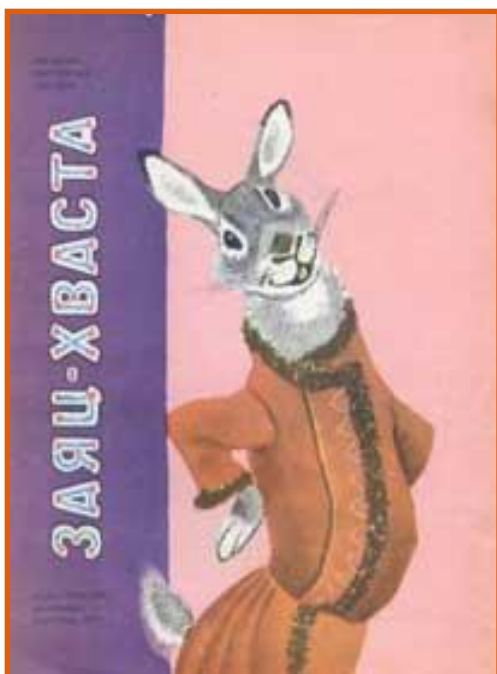


## Станковая графика

украшает кабинеты, галереи, стены наших квартир

## Книжная графика

Художник иллюстрирует текст, дополняет его зрительными образами, помогая читателю понять замысел писателя.



Образцы **прикладной графики** – упаковка, фантики и т.д.



# ЖИВОПИС

**Ь**

Вид изобразительного искусства, произведения которого создаются с помощью красок, наносимых на какую-либо твердую поверхность (холст, дерево, бумага, картон, камень, стекло, металл и др.)



Основное выразительное средство живописи

— **мазок, пятно**





**ВИДЫ  
ЖИВОПИСИ**

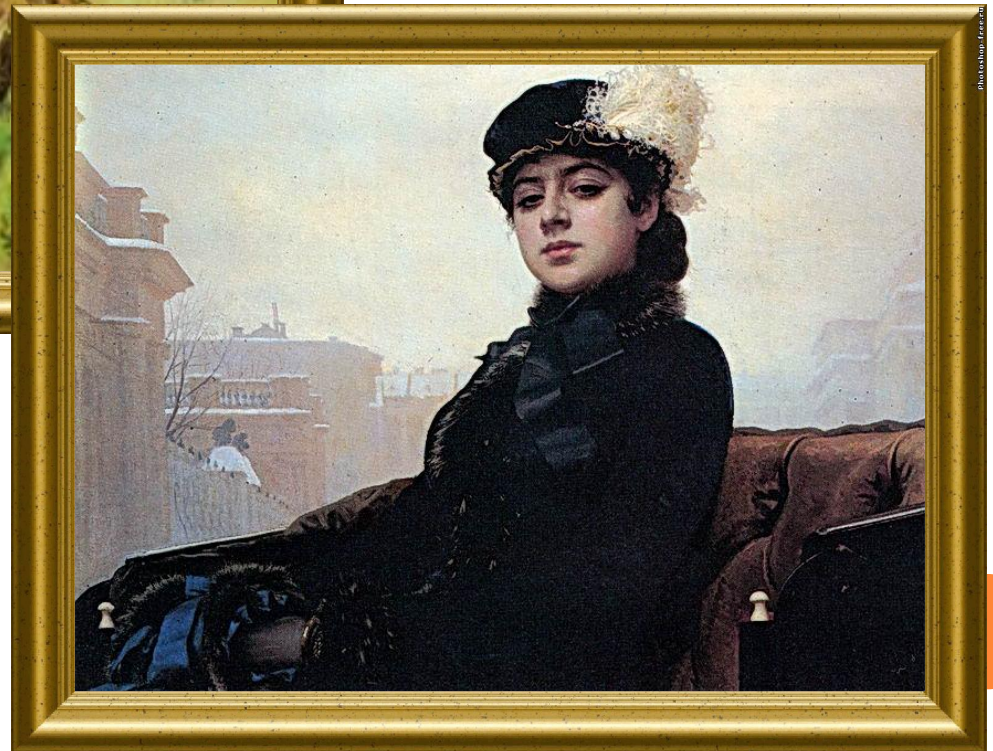
**Живопись**

**Монументальная**

**Станковая**



**Станковая живопись** — живопись, выполненная на станке, т.е. на мольберте



# МОНОМЕНТАЛЬНАЯ ЖИВОПИСЬ

В переводе с итальянского «Фреско» означает «свежий».

Фрески пишут по свежей, сырой штукатурке разведенными водой красками.



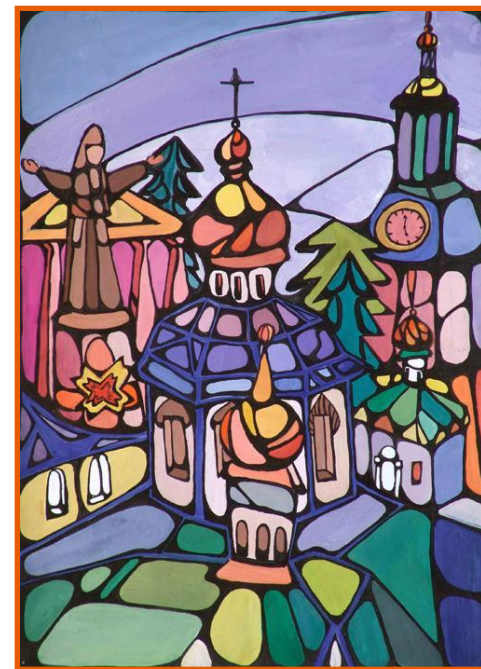
## Мозаика

Это картины, составленные из маленьких цветных квадратиков смальты (особого стекла) или же из камешков разных цветов и оттенков.

## Витраж

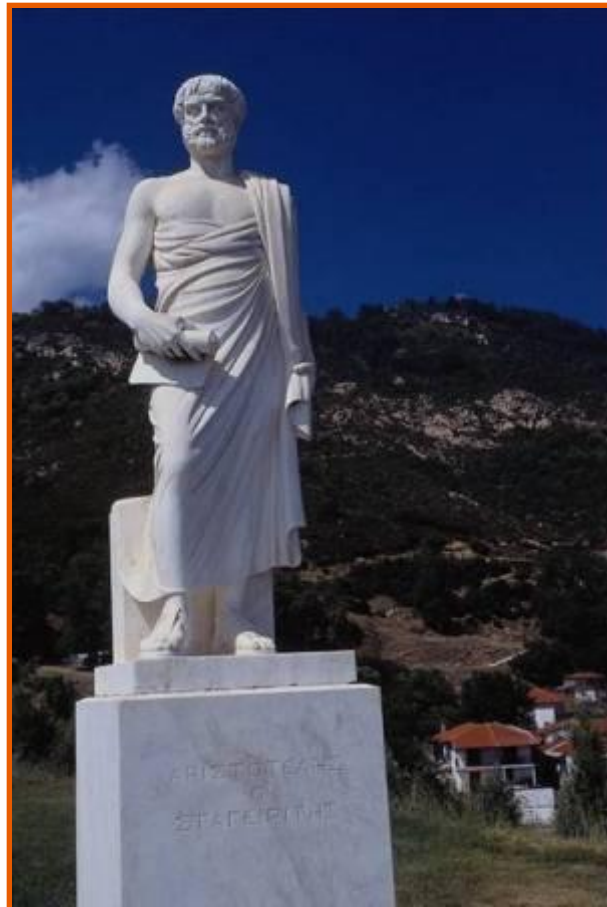
От латинского «витрум», что означает «стекло». Это картины, составленные из кусочков цветного прозрачного стекла, которые скреплены свинцовыми перемычками.

## Фреска



# СКУЛЬПТУР

**А**  
(от латинского *sculpro* - высекаю, вырезаю) - ваяние, пластика, вид изобразительного искусства, основанный на принципе объемного, физически 3-мерного изображения.



Основное выразительное средство скульптуры —

**ОБЪЕМ**



# ВИДЫ СКУЛЬПТУРЫ

Скульптур  
а

Монументальн  
ая

Станковая

Скульптура  
малых форм





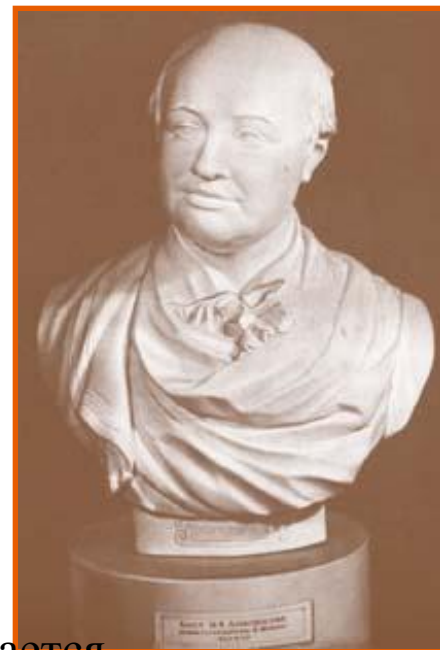
## Монументальная

Отличается крупными формами и размерами, потому что размещается на улицах и площадях, в парках, на фасадах домов.

Монумент – памятник (от латинского «монео» - «напоминаю»)

## Станковая

Скульптура по своим размерам не превышает изображаемый предмет. Ее основное место – внутри помещений, в жилых домах и музеях.



## Скульптура малых форм

Помимо малого размера она отличается разнообразием материала, среди которых стекло и фарфор, керамика и бронза.

Место малой пластики – на столе, на шкафу.



# СКУЛЬПТУР

**А** (от греческого architecton - зодчий, строитель) – зодчество, искусство проектировать и строить объекты, оформляющие пространственную среду для жизни и деятельности человека.





Основное выразительное средство архитектуры -  
**ПРОСТРАНСТВО**



## Декоративно-прикладное искусство

Это художественно оформленные вещи, которые человек использует в быту (чашки, тарелки, ткани, оружие, одежда, ковры, ювелирные изделия и т.д.).

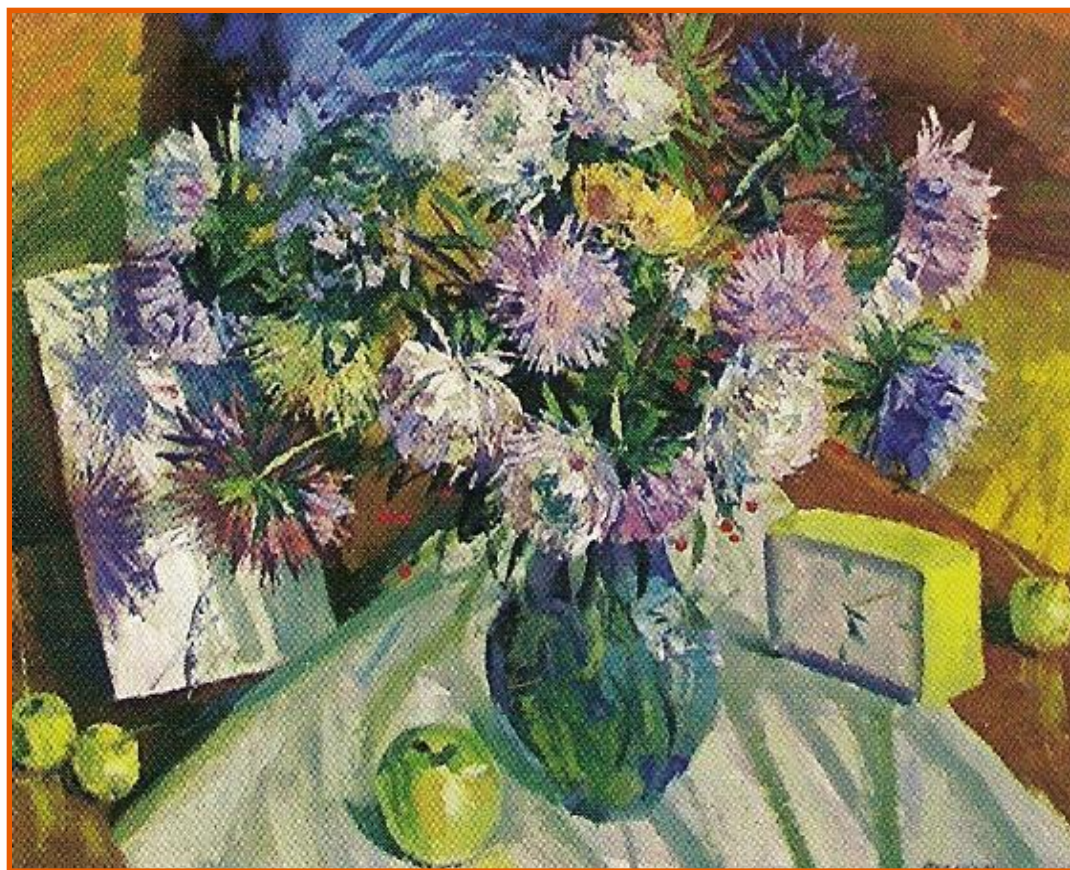


Основное выразительное средство ДПИ –  
**украшение и использование**



# НАТЮРМОРТ

*это один из жанров живописи, изображающий предмет, разнообразные по форме, размерам, фактуре, связанные между собой тематически.*



Впервые натюрморт появился в Голландии в начале 17 века. Это было время расцвета голландского искусства и особенно натюрморта. От французского *nature morte*, то есть «мертвая натура».



# Жанровые разновидности натюрморта

## Натюрморт

с бытовыми предметами



сельский



со снedyю



с профессиональной атрибутикой



цветочный



# В каких выразительных средствах может быть выполнен натюрморт

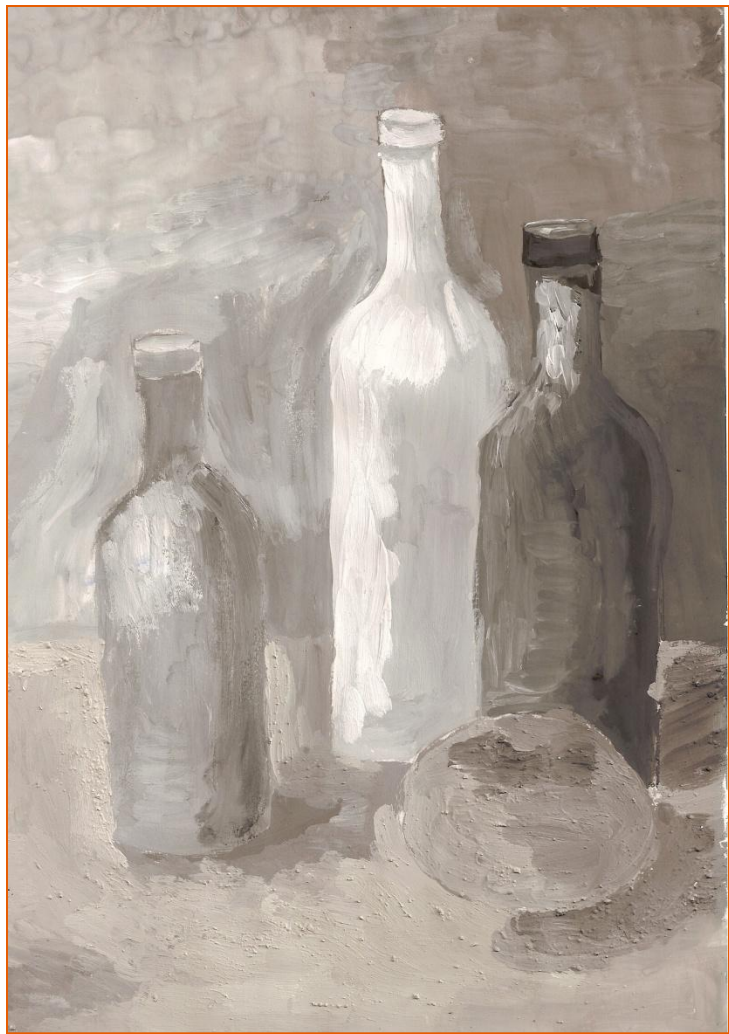
**В теплых цветах**



**В холодных цветах**



## В тоновом решении “Гризайль”



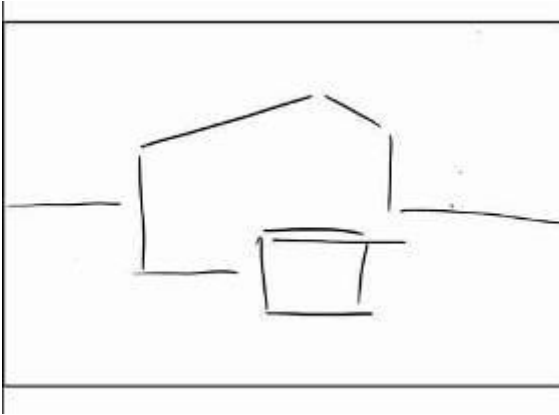
## Декоративный «Оверлеппинг»





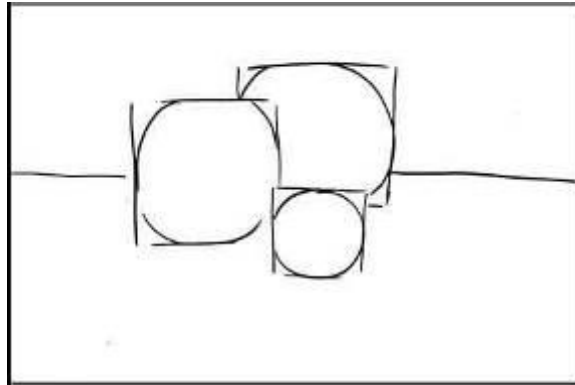
# Этапы построения натюрморта

1



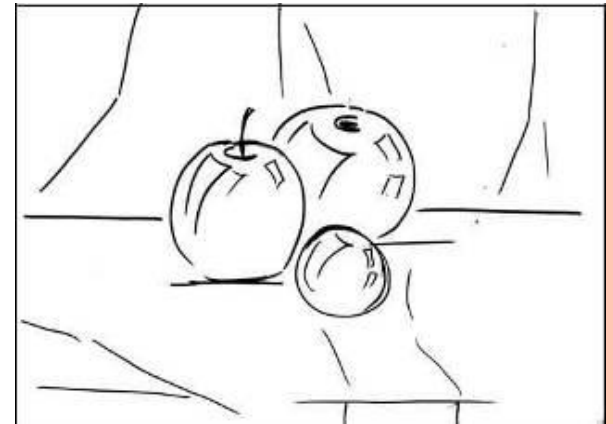
Размещение на листе,  
определение линии  
горизонта

2

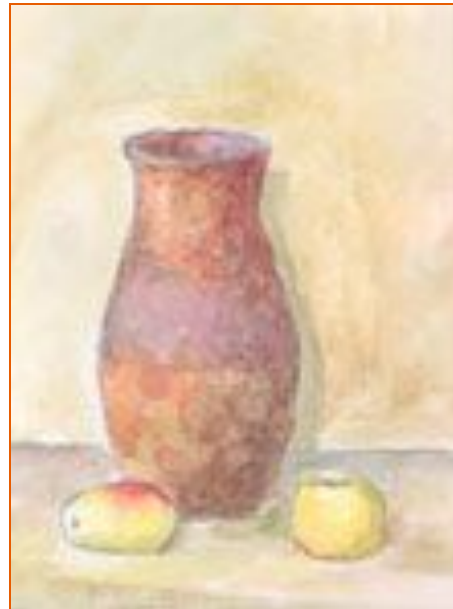
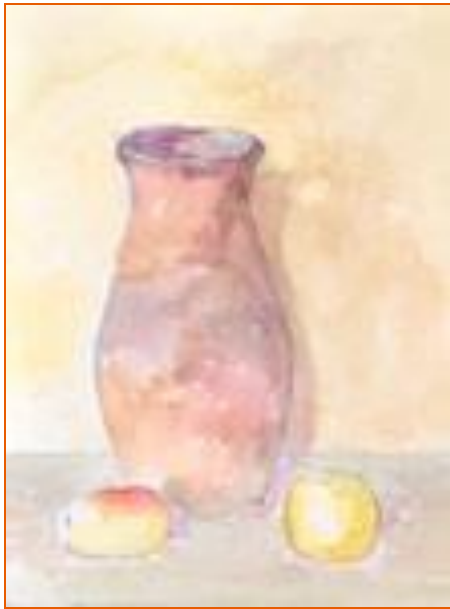


Сравнение объектов по  
ширине и высоте,  
определение формы  
предметов.

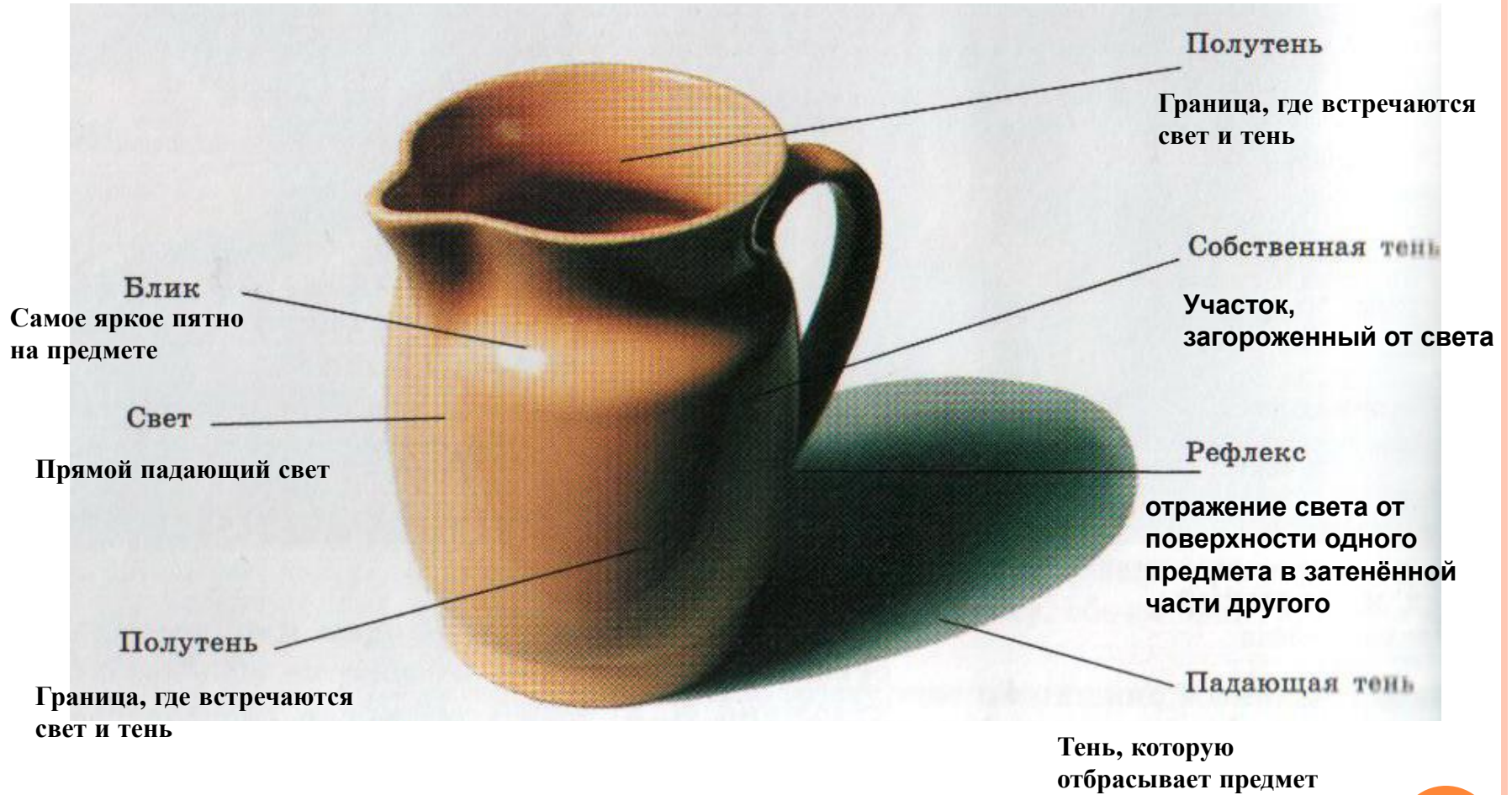
3



Выполнение линейного  
построения натюрморта,  
нанесение складок драпировки и  
светотени на предметах.



# СВЕТ И ТЕНЬ



**ДО ВСТРЕЧИ  
НА ВИКТОРИНЕ!**

