

# Проверочный тест по теме 1 четверти

« Виды  
изобразительного  
искусства и основы их  
образного языка ».

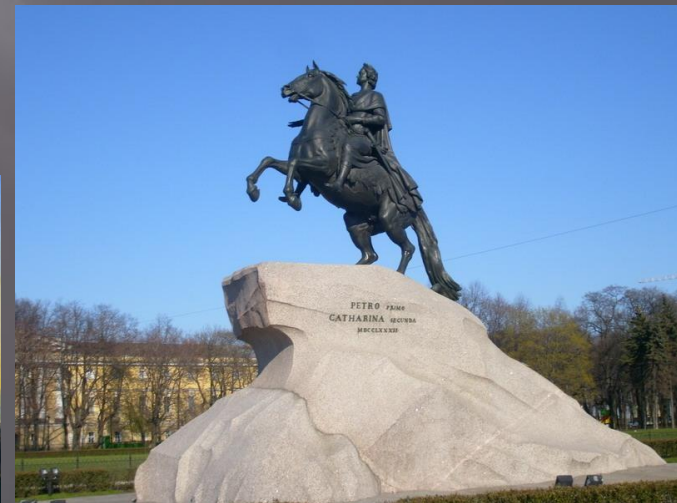
□ **1. Что называют ИСКУССТВОМ ?**

- А) картины художников ;
- Б) музыкальное искусство ;
- В) театр и кино ;
- Г) художественное творчество в целом.



## 2. Какие виды искусства называют ПЛАСТИЧЕСКИМИ ?

- А) пространственные ;
- Б) живопись и скульптуру ;
- В) архитектуру ;
- Г) фотоискусство и дизайн.



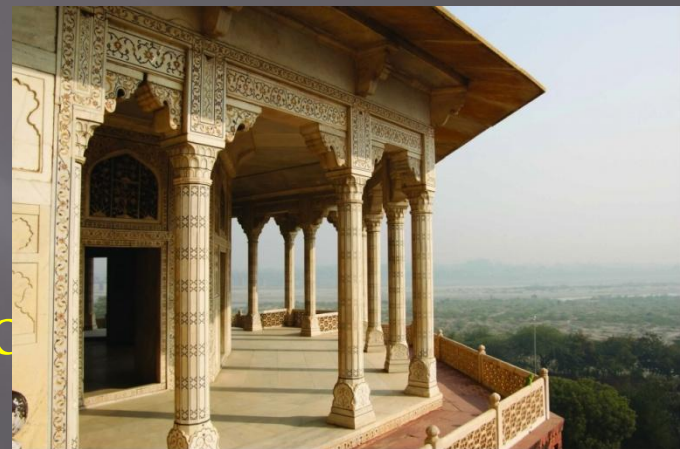
# 3. Выбери изобразительные виды искусства :

- А) живопись ;
- Б) архитектура ;
- В) декоративно-прикладное искусство ;
- Г) графика ;
- Д) дизайн ;
- Е) фотоискусство ;
- Ж) монументальное искусство ;
- З) скульптура



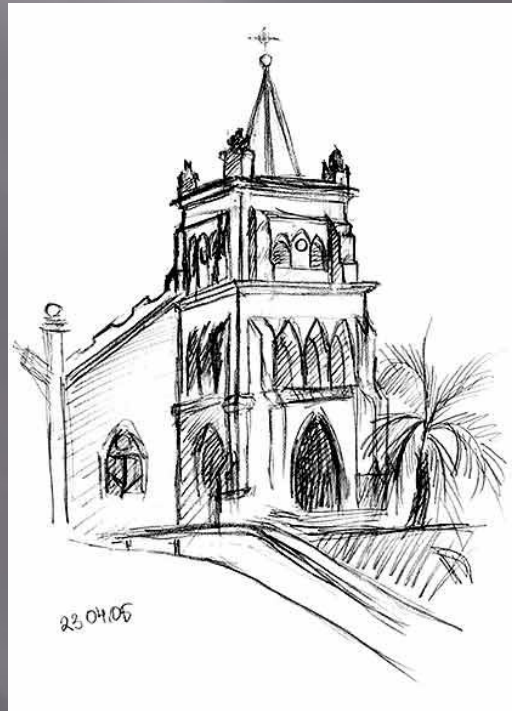
# 4. Выбери неизобразительные ВИДЫ ИСКУССТВА :

- А) живопись ;
- Б) архитектура ;
- В) декоративно-прикладное искусство ;
- Г) графика ;
- Д) дизайн ;
- Е) фотоискусство ;
- Ж) монументальное искусство ;
- З) скульптура ;



# 5. Что называют **ОСНОВОЙ** **ИЗОБРАЗИТЕЛЬНОГО** **ИСКУССТВА ?**

- А) живопись ;
- Б) рисунок ;
- В) графику;
- Г) набросок.



## 6. Вспомни виды рисунка :

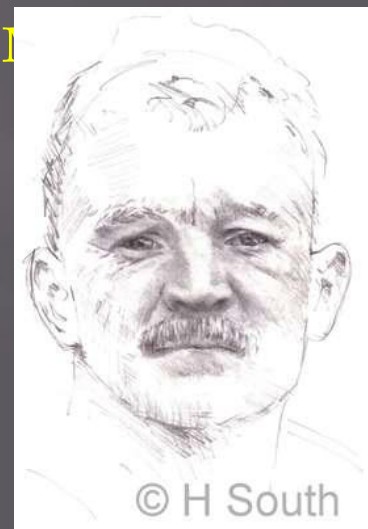
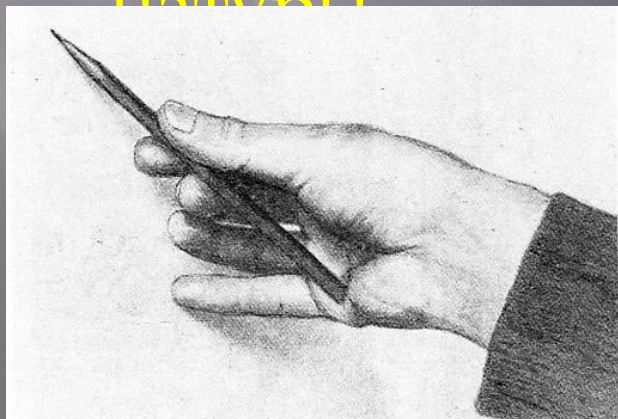
А) ..... – бегло и быстро  
выполненный рисунок .

Б) ..... - краткосрочный рисунок.

В) ..... - подготовительный  
набросок для более крупной работы .

Г) ..... - произведение  
вспомогательного характера и  
ограниченного размера, выполняемое

ПЕЧУЮТ



# 7. Что такое КОМПОЗИЦИЯ ?

А) смысловой центр картины ;

Б) основа живописи ;

В) чередование линий, фигур, цветовых пятен, объёмов ;

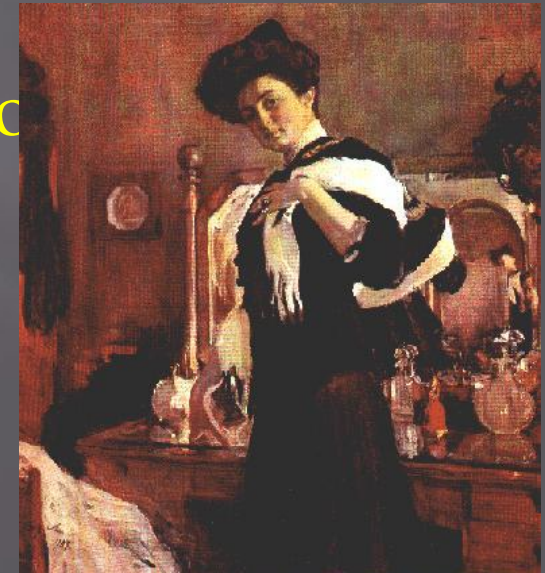
Г) последовательный ряд цветов





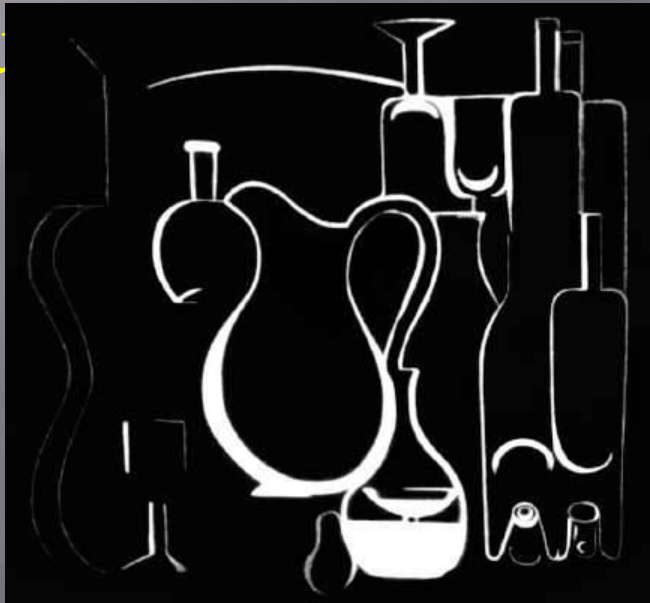
# 8. Что называют КОМПОЗИЦИОННЫМ ЦЕНТРОМ картины ?

- А) смысловой центр картины ;
- Б) основа живописи ;
- В) чередование линий, фигур, цветовых пятен, объёмов ;
- Г) последовательный ряд цветов



9. Как называется линия,  
очерчивающая форму  
предмета ?

- А) ритм ;
- Б) контраст ;
- В) контур ;
- Г) сила



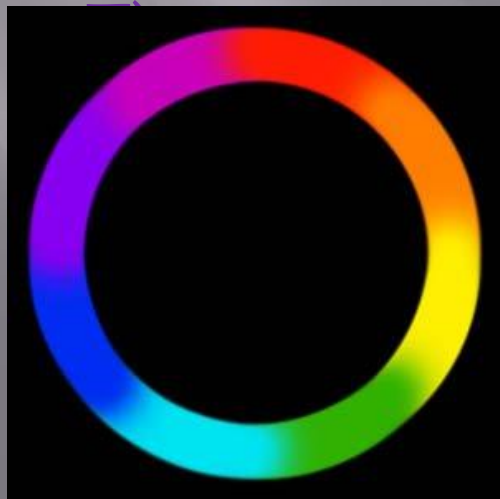
10. Форма фигуры или предмета, видимая как единая масса или плоское пятно на более тёмном или более светлом фоне называется :

- А) ритм ;
- В) контраст ;
- Б) контур ;
- Г) силуэт.



# 11. Что называют ЦВЕТОВЕДЕНИЕМ ?

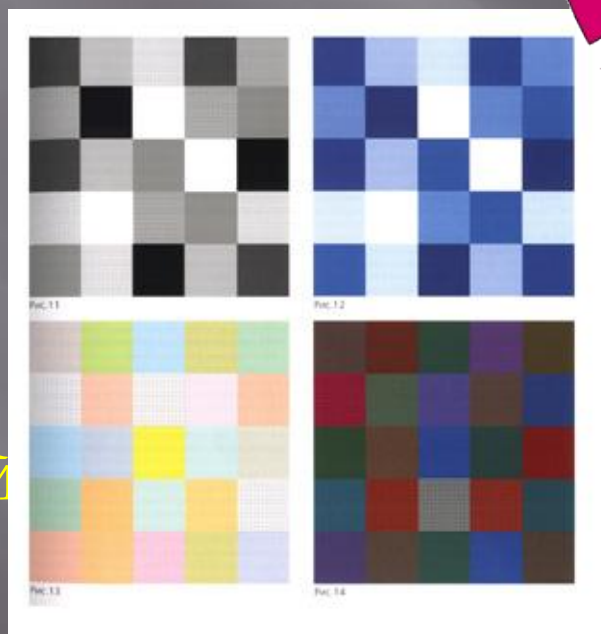
- А) то, что отличает один цвет от другого;
- Б) одно из самых выразительных средств в искусстве;
- В) наука о цветах;



# 12. Какие цвета относятся к ХРОМАТИЧЕСКОЙ ШКАЛЕ

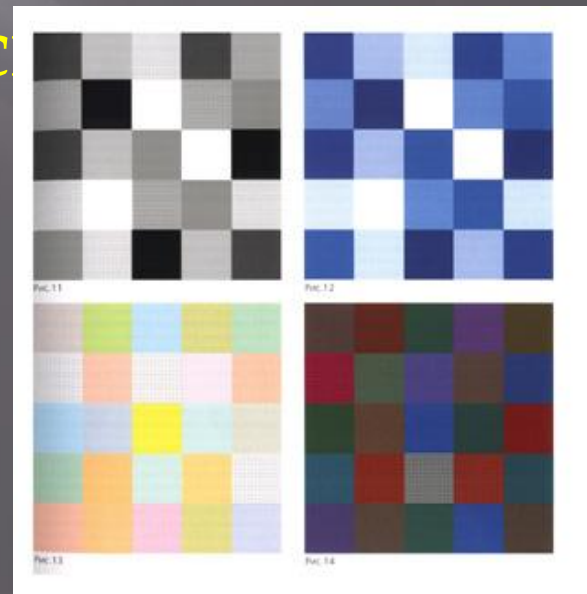
?

- А) красный;
- Б) синий ;
- В) серый;
- Г) чёрный ;
- Д) жёлтый;
- Е) белый;
- Ж) зелёный;
- З) фиолетовый
- И) бордовый.



# 13. Какую шкалу цветов называют АХРОМАТИЧЕСКОЙ ?

- А) цветную;
- Б) бесцветную;
- В) все цвета спектра;
- Г) первичные красные, желтый, зеленый, голубой, синий и фиолетовый.



14. Цвета спектра  
располагаются в такой  
последовательности :



- А) жёлтый, красный, синий, зелёный, фиолетовый, оранжевый, голубой;
- Б) красный, оранжевый, жёлтый, зелёный, голубой, синий, фиолетовый;
- В) красный, жёлтый, зелёный, оранжевый, голубой, синий, фиолетовый;
- Г) фиолетовый, синий, голубой, зелёный,

# 15. Что называют орнаментом ?

- А) цветочный узор
- Б) украшение на одежде
- В) узор на поверхности предметов
- Г) красивый узор





**Вопросы  
закончились.**



**Можно сдавать  
работы.**

