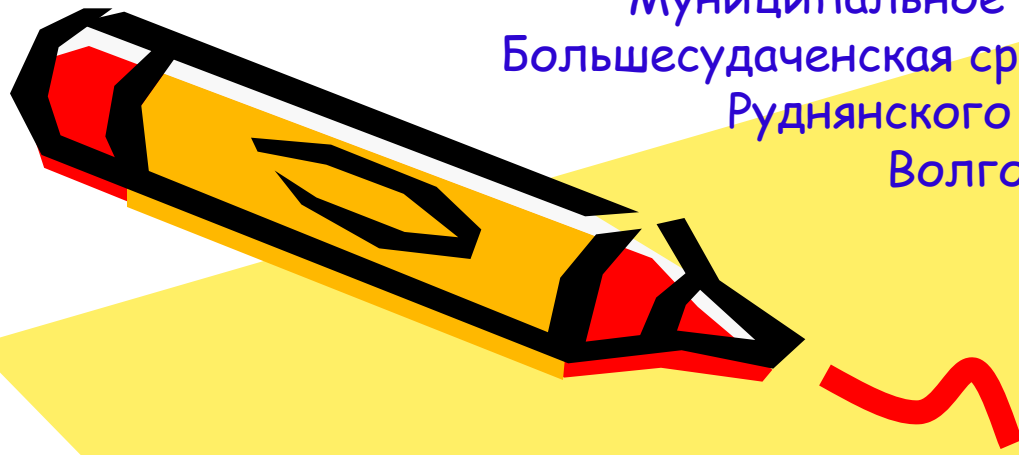


Муниципальное образовательное учреждение
Большесудаченская средняя общеобразовательная школа
Руднянского муниципального района
Волгоградской области



Урок рисования в 6 классе



Автор : учитель рисования
Черткова Валентина Ивановна





«Грачи прилетели»
Алексей Саврасов, 1871 год

Тема урока:

«Пейзаж.

Его виды и характеры».

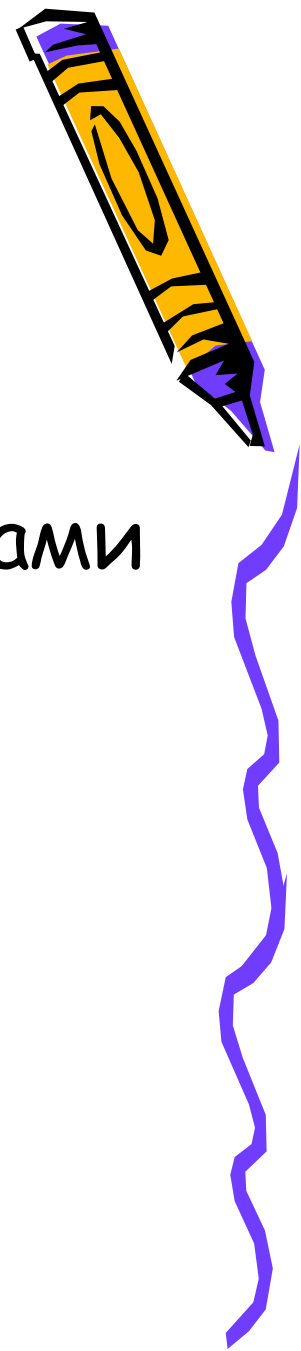


«Старые дубы»,
Николай Анохин, 1999 год



Цель урока:

познакомить учащихся с различными видами и характерами пейзажа, картинами знаменитых художников и художников Волгоградской области.



Задачи урока

1. Научить различать виды пейзажа и характер пейзажа;
2. Развивать у учащихся пространственное воображение, творческое мышление, эстетический вкус;
3. Выполнить практическую работу, создав эскиз на тему: «Дорога, по которой мне хотелось пройти» ;
4. Воспитывать доброжелательное отношение в коллективе, приучать к дисциплине;



Вопрос

Кто в наше время не знает, что такое пейзаж?

Пейзаж - это картина, на которой изображены лес, поле, река, море или город, деревня, железная дорога и т.д.



Определение пейзажа



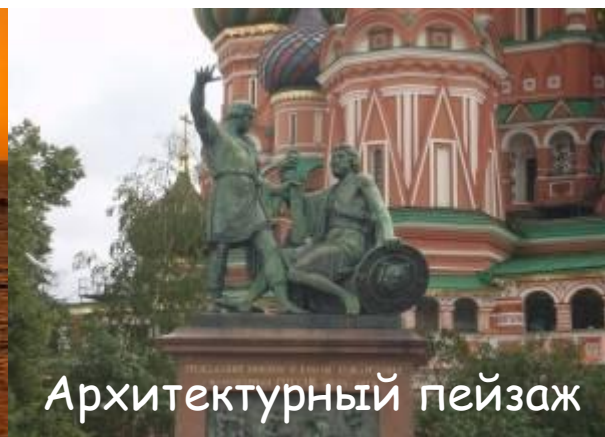
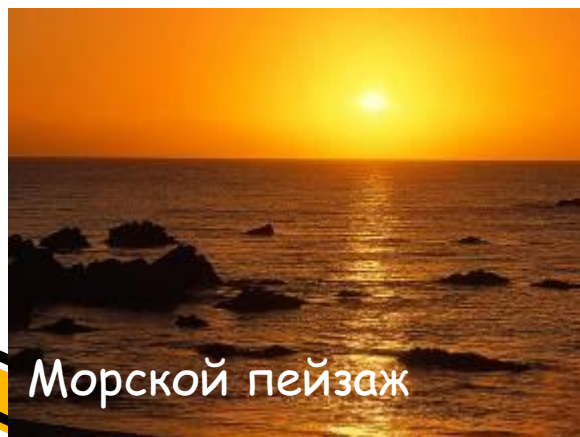
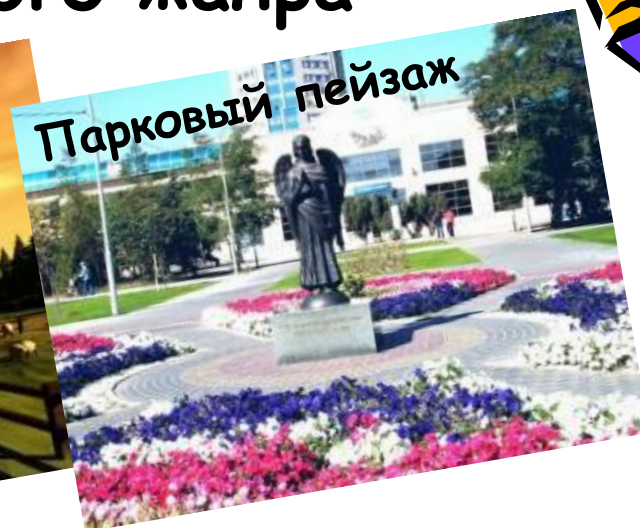
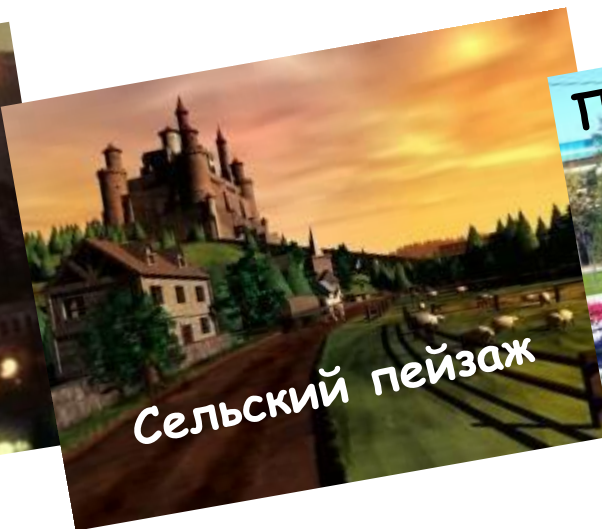
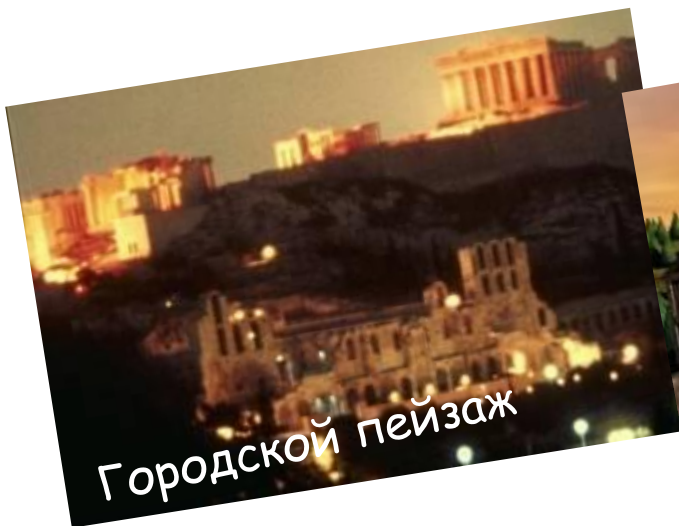
Иван Шишкин «Рожь», 1878 г.

В энциклопедии Даля дается следующее определение пейзажа – это непосредственный отзвук души человека, зеркало его внутреннего мира.

Пейза́ж (фр. *Paysage*, от *païs* — страна, местность), в живописи и фотоискусстве — тип картины, изображающий природу или какую-либо местность (лес, поле, горы, роща, деревня, город).




Неисчерпаемое многообразие природы породило в изобразительном искусстве различные виды пейзажного жанра



Сельский пейзаж




«Март», Исаак Левитан, 1895 год



В сельском пейзаже художника привлекает поэзия деревенского быта, его естественная связь с окружающей средой.

К этому виду пейзажа прибегали многие художники - Васильев Ф. А., Саврасов А. К., Левитан И. И., Коровин К. А., Шишкин И. И. и др.




Городской пейзаж




Маликова Дарья «Остановка Ангел»

Волгоградская художница



Городской пейзаж отличается рационально организованной руками человека пространственной средой, включающей в себя здания, улицы, проспекты, площади, набережные.

Городской пейзаж изображали М. Добужинский Городской пейзаж изображали М. Добужинский и А.П. Остроумова - Лебедева



Парковый пейзаж



Мария Сид «Парковый пейзаж»



В нем изображают уголки природы, созданные для отдыха и удовлетворения эстетических потребностей людей.

Такие пейзажи создавали С. Щедрин Такие пейзажи создавали С. Щедрин в 18 веке и А. Бенуа в конце 19 века.



Морской пейзаж

Марина (ит. *marina*, от лат. *marinus* - морской) - один из видов пейзажа, объектом изображения которого является море.



Ирина Мысова «Тихая бухта»

Волгоградская художница

Марина рассказывает о своеобразной красоте то спокойного, то бурного моря.

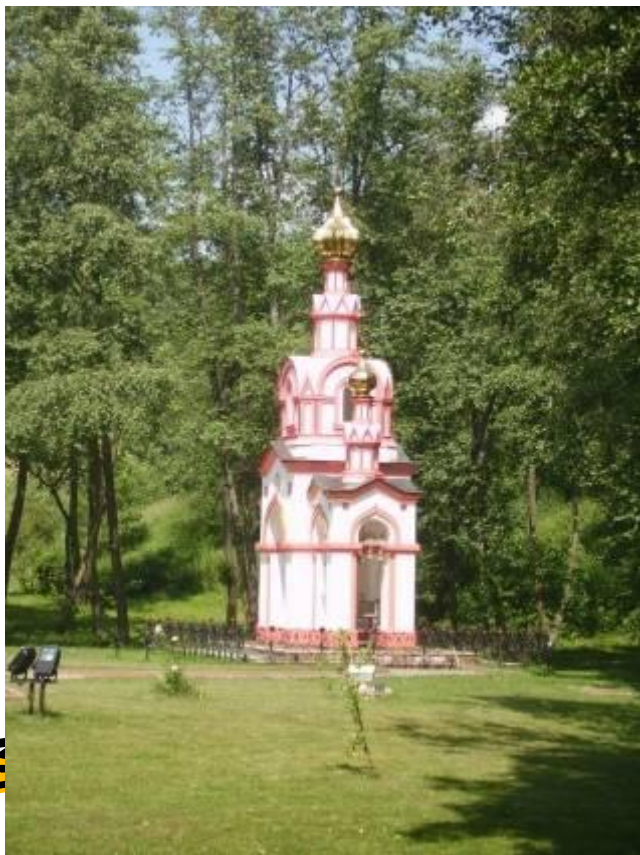
В России приверженцев этого пейзажа было очень немного, но самый яркий из них

Н. Айвазовский.



Архитектурный пейзаж

Архитектурный пейзаж - разновидность пейзажа, один из видов перспективной живописи, изображение реальной или воображаемой архитектуры в природной среде.



Архитектурный пейзаж близко соприкасается с городским. Но в архитектурном пейзаже художник главное внимание обращает на изображение памятников архитектуры в синтезе с окружающей средой.

К этому виду пейзажа обращались Н.К. Рерих, А.Н. Бенуа, П.П. Кончаловский и др.





Индустриальный пейзаж



Б.Яковлев «Транспорт налаживается».

Здесь художник стремится показать роль и значение человека - создателя, строителя заводов и фабрик, плотин и электростанций. Такой пейзаж появился в советское время. Он был вызван идеей восстановления народного хозяйства после разрушительных лет гражданской войны.

Начало ему было положено в 20 - годах века картиной Б.Яковлева «Транспорт налаживается». Скупой живописно- повествовательный язык картины как бы сродни суровому времени. Поэтика индустриального пейзажа стала центральной темой творчества многих художников на протяжении всего XX века.



Характер пейзажа



Героический
пейзаж

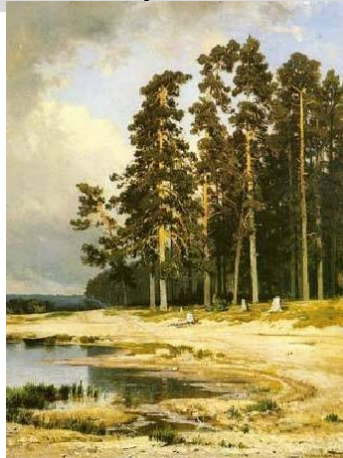
Пейзаж
настроения



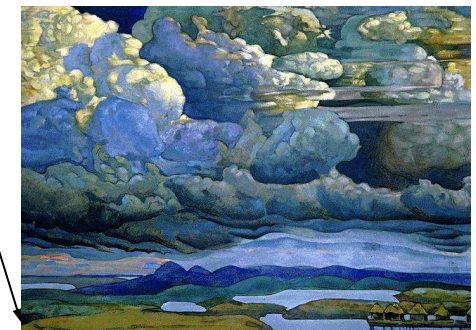
Эпический
пейзаж



Исторический
пейзаж



Романтический
пейзаж



Героический пейзаж

Так можно назвать пейзаж, в котором природа представляется величественной и недоступной для человека.

В нем изображаются высокие скалистые горы, могучие деревья, спокойная гладь вод и на этом фоне - мифические герои и боги. Так выглядит пейзаж в триптихе П. Корина «Александр Невский».



Левая часть триптиха



Центральная часть



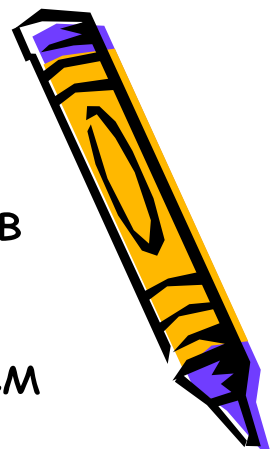
Правая часть триптиха



Героический пейзаж

Картина А. Рылова «В голубом просторе» написана в 1918 году, в ней аллегорически решен героико-романтический образ свободы и мужества: вольные птицы в вольном небе, крохотный парусник в звенящем пространстве, плывущий навстречу вестникам пробуждающейся земли.

А. Рылов
«В голубом просторе»



Пейзаж настроения

С именем А. Саврасова связывают появление лирического пейзажа. («Грачи прилетели».)

В. Поленов дал жизнь так называемому лирическому пейзажу, в котором присутствовал и бытовой жанр: «Московский дворик», «Березовая аллея в парке Абрамцева».

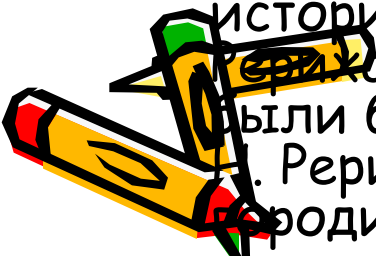
Ученик А. Саврасова и В. Поленова, И. Левитан сочетал в своем творчестве эпическую и лирическую линию. «Он был одним из первых русских художников, кто начал писать голубые и фиолетовые тени на снегу, кто передал красоту тончайших оттенков цветовой гаммы летних сумерек и голубую прозрачность лунного света». Он утвердил в русском искусстве пейзаж, который называют «пейзажем настроения».



Исторический пейзаж

В пейзажном жанре находят свое косвенное воплощение исторические события, о которых напоминают изображенные архитектурные и скульптурные памятники, связанные с этими событиями. Такой пейзаж называют историческим. Он оживляет в памяти давно минувшее и дает ему определенную эмоциональную оценку.

Представителями исторического пейзажа прежде всего надо назвать Н.Рериха и А.Васнецова. Оба увлекались археологией и были большими знатоками русской старины. В 1903 году Н. Рерих пишет «Изборские башни», «Крест на Труворовом городище». Представителями исторического пейзажа прежде всего надо назвать Н. Рериха и А.Васнецова. Оба увлекались археологией и были большими знатоками русской старины. В 1903 году Н. Рерих пишет «Изборские башни», «Крест на Труворовом городище», позже воскрешает ратное прошлое древнего города в картинах «Дозор». Представителями исторического пейзажа прежде всего надо назвать Н. Рериха и А.Васнецова. Оба увлекались археологией и были большими знатоками русской старины. В 1903 году Н. Рерих пишет «Изборские башни», «Крест на Труворовом городище», позже воскрешает ратное прошлое древнего города в картинах «Дозор». «Земля славянская».



Эпический пейзаж

Величавые картины природы, полные внутренней силы, особой значимости и бесстрастного спокойствия характерны для эпического пейзажа. В некотором смысле идеальный образ русской земли, славной своими лесными богатствами, широкими полями и могучими реками, создал И. Шишкин.

Характерна в этом отношении последняя большая работа Левитана - «Озеро», художник дал ей второе название - «Русь», обозначив таким образом эпическую программу произведения. В этом пейзаже художник стремится показать собирательный образ русской природы в ее характерном состоянии.



И.И. Левитан

«Озеро»



И. Шишкин
«Дорога в лесу»



И. Шишкин «Лес»



И. Шишкин
«Корабельная роща»



Романтический пейзаж



В пейзаже порой запечатлевается бунтарское начало, несогласие с существующим порядком вещей, стремление подняться над обыденным, изменить его. Грозовые тучи, клубящиеся облака, мрачные закаты, буйство ветра - мотивы романтического пейзажа.

Дух романтизма присутствует в картинах Саврасова «Проселок» Дух романтизма присутствует в картинах Саврасова «Проселок» и «Рожь».

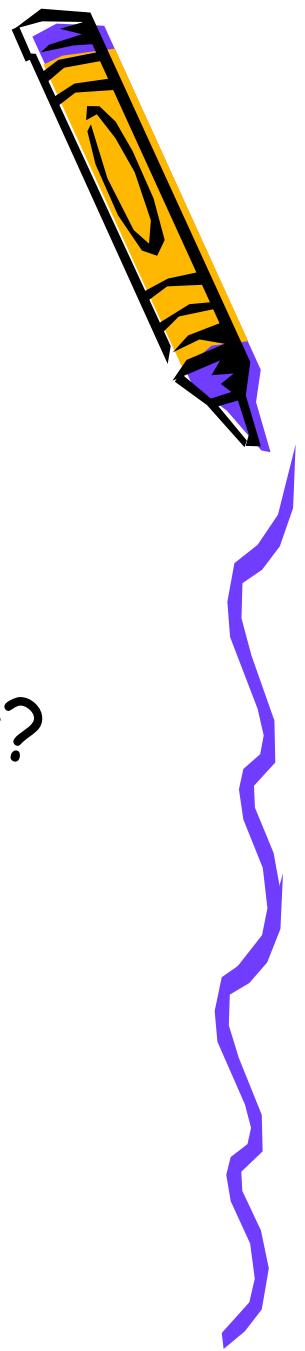
Проникнуты романтическим чувством динамичные пейзажи Ф. Васильева.

Художником-романтиком называли Айвазовского.

В выдающемся произведении Рериха «Небесный бой» над волнистыми очертаниями холмов гроздятся облака - то клубящиеся, то прямые и острые, как стрелы.



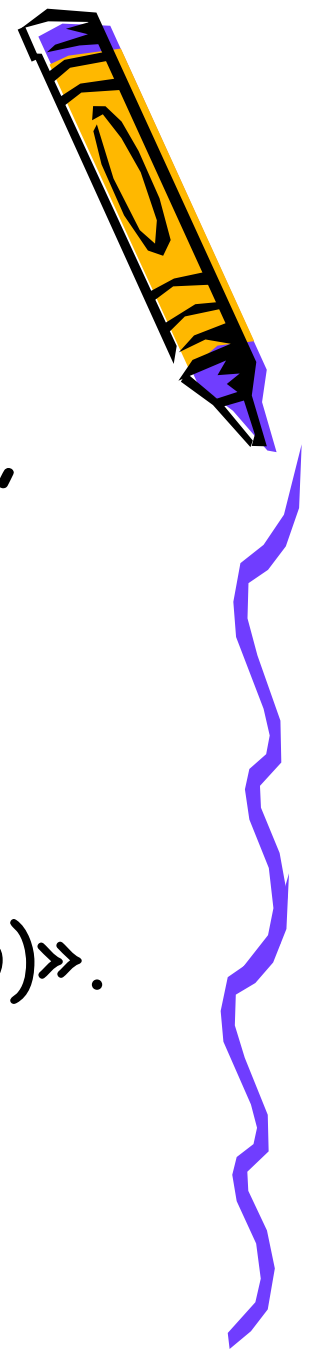
Ответь на вопросы



- Какие пейзажи по виду изображения вы можете назвать?
- Как отличаются пейзажи по характеру?
- Какой пейзаж вам ближе по духу?
- Определите вид и характер пейзажей, нарисованных волгоградскими художниками.



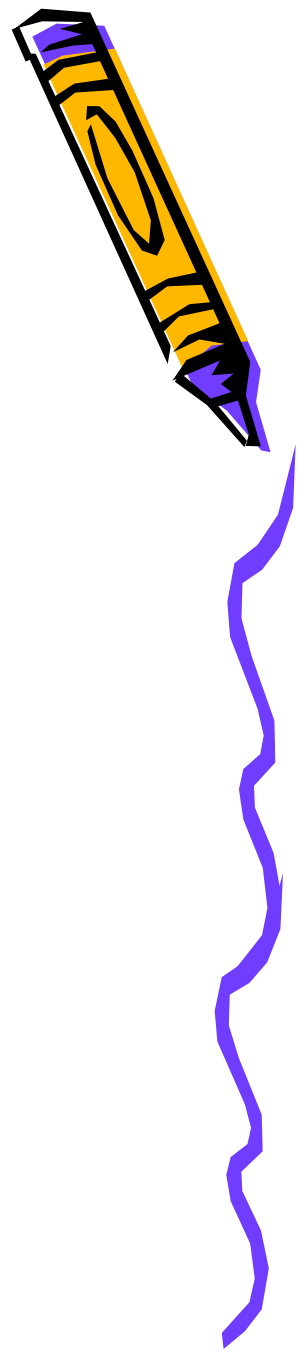
Практическая работа



Выполнить эскиз на тему «Дорога, по которой мне хотелось бы пройти» или «Архитектурный пейзаж, который я хотел бы увидеть вокруг себя (пейзаж будущего, настоящего, прошлого)».



Анализ работ. Оценка.



Спасибо за урок!

Урок подготовила учитель рисования
МОУ Большесудаченской средней
общеобразовательной школы
Руднянского муниципального района
Волгоградской области

Черткова Валентина Ивановна.



Картины Ивана Ивановича Шишкина



«Полдень в окрестностях
Москвы», 1869



«За грибами», 1870



И. И. Шишкин «Корабельная роща»



И.И. Шишкин
«Лес»



И.И. Шишкин «Дорога в лесу»



Картины Васильева Фёдора Александровича



«Деревня», 1869



«Деревенская улица», 1868



«Мокрый луг», 1872



Картины Саврасова Алексея Кондратьевича



«Радуга», 1875



«Море грязи», 1894



Алексей
Кондратьевич
Саврасов
«Проселок»



Алексей Кондратьевич Саврасов «Рожь»



Картины Коровина Константина Алексеевича



«Зима», 1894



«Ранняя весна», 1870



«Двор», 1904



Картины Анны Петровны Остроумовой-Лебедевой

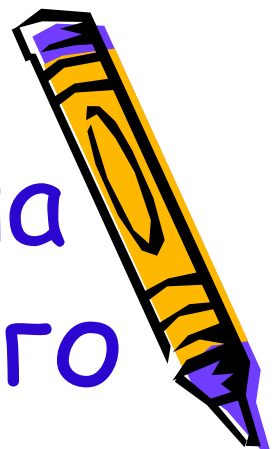


«Фонтан и летний сад в инее», 1929

«Амстердам», 1913



Картины Мстислава Валериановича Добужинского



Домик в Санкт-Петербурге, 1905



Лондон. Монумент, 1906



Петербург, 1914



Картины Семёна Федоровича Щедрина



«Пейзаж с руинами»,
1799



«Колонна с орлом в Гатчине»,
1798



Картины Бенуа Александра Николаевича



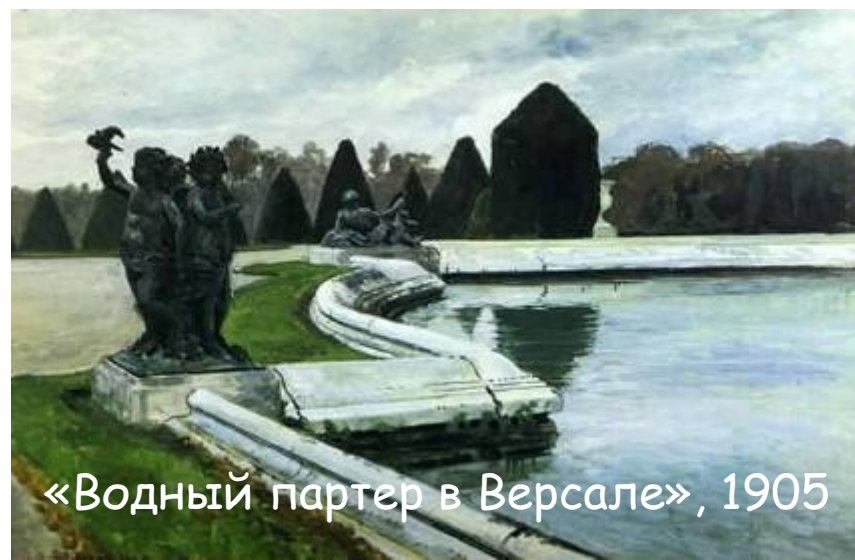
«Водный партер в Версальском парке»
1912



«Версаль», 1906



«Венецианский сад», 1910



«Водный партер в Версале», 1905

10



12



Картины Ивана Константиновича Айвазовского



«Бурное море ночью», 1853

«Восход луны в Феодосии», 1892



Картины волгоградских художников



Злобин Павел. У Волги, 2009 (Паласовка)



Вероника Суровцева «Цветы в лесу», 1998

Владислав Коваль
«Зона»



Индустриальный пейзаж



«Стройка Куйбышевской
ГРЭС»

Алексей Бриков «Поезд»



Пейзаж настроения



А. Саврасов
«Грачи прилетели», 1872



В. Поленов
«Московский дворик»



Левитан Исаак Ильич



«Зимняя деревня»



«Деревня на излучине реки»



«Тихая обитель»



Левитан Исаак Ильич «Озеро»



Рерих Николай Константинович



«Воскресный монастырь в Угличе»



«Печора. Большая звонница»



Николай Рерих



«Изборск. Башни»



«Земля славянская»



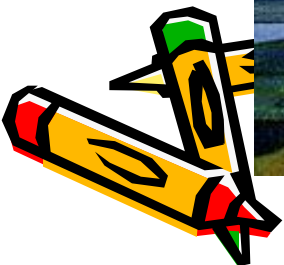
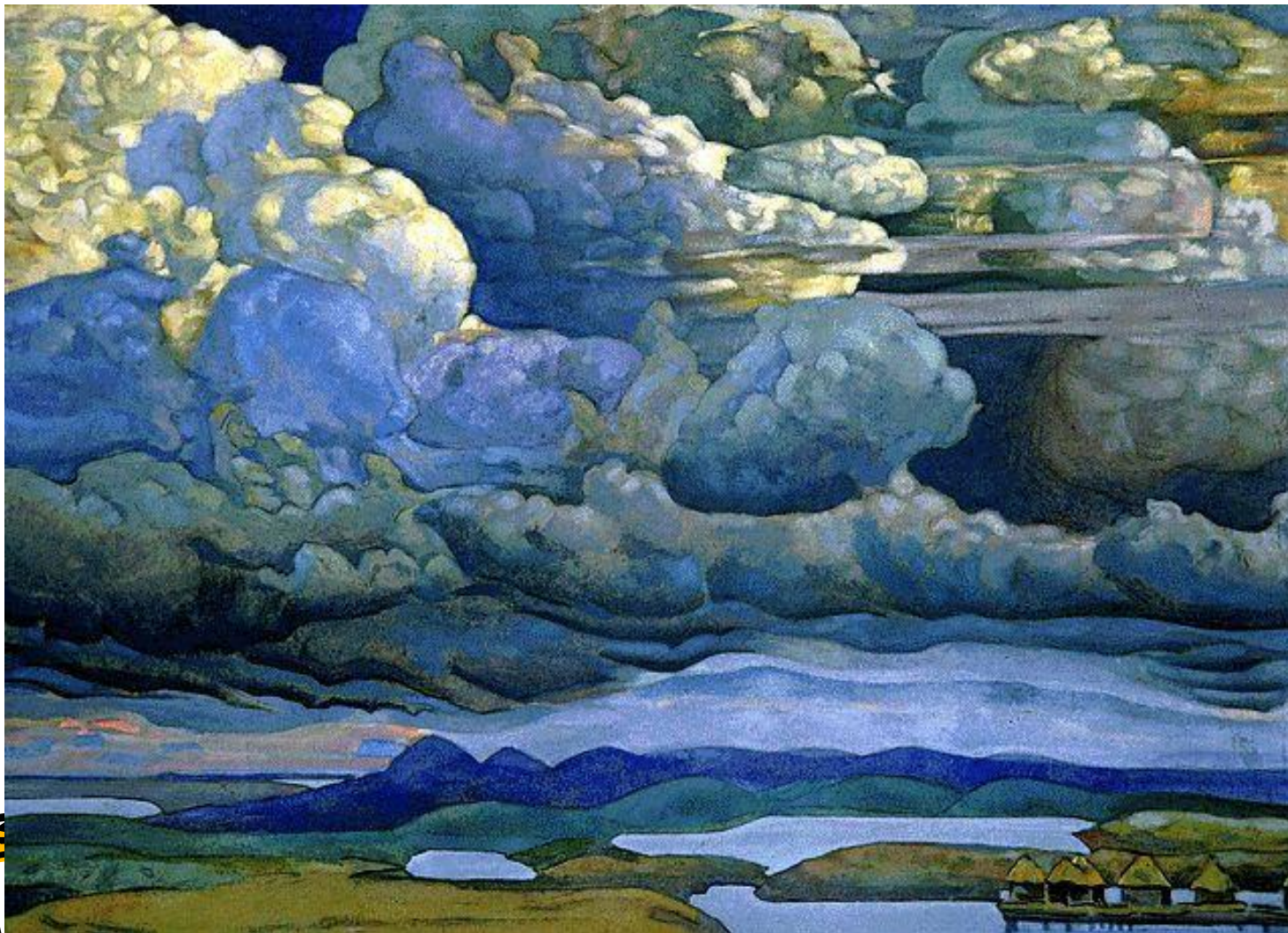
«Дозор»



«Крест в Труворовом городище»



Н.К. Рерих «Небесный бой»



А. М. Васнецов



«Московский дворик зимой»



«Развалины дома»



«Дом бывшего
Археологического
общества»

