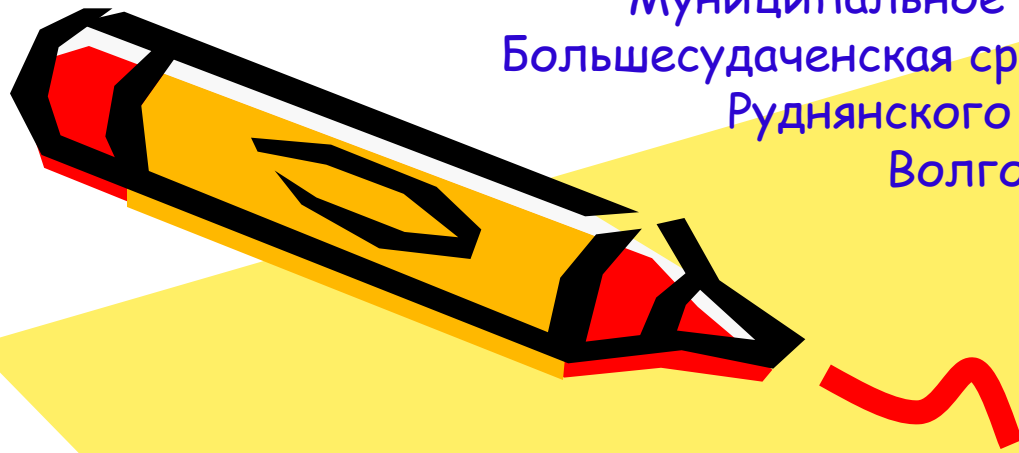


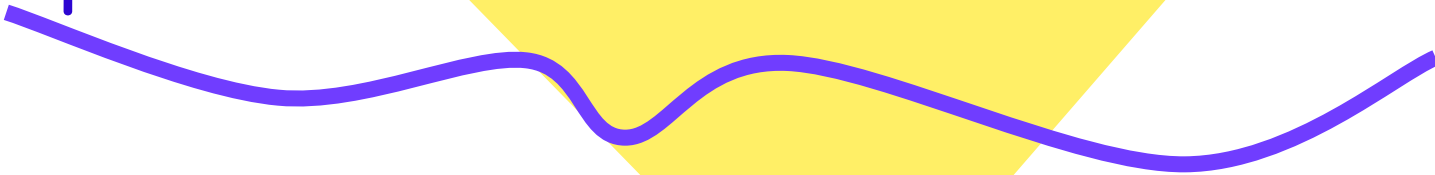
Муниципальное образовательное учреждение  
Большесудаченская средняя общеобразовательная школа  
Руднянского муниципального района  
Волгоградской области



# Урок рисования в 6 классе



Автор : учитель рисования  
Черткова Валентина Ивановна





«Грачи прилетели»  
Алексей Саврасов, 1871 год

Тема урока:

«Пейзаж.

Его виды и характеры».

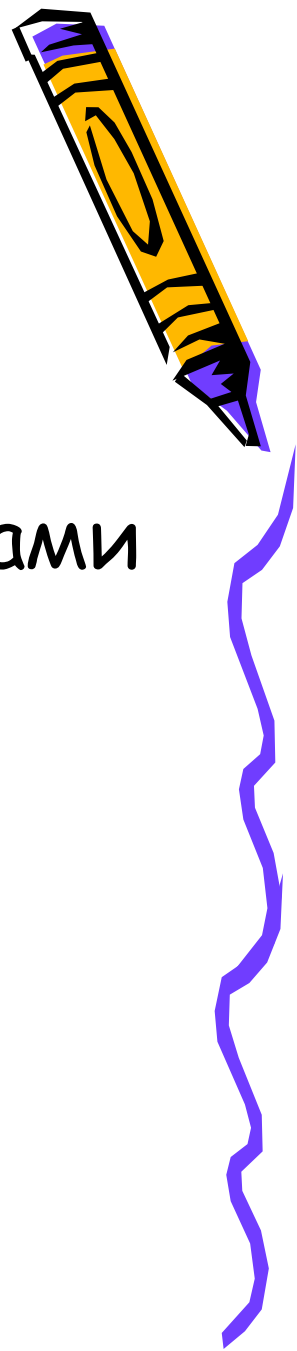


«Старые дубы»,  
Николай Анохин, 1999 год



# Цель урока:

познакомить учащихся с различными видами и характерами пейзажа, картинами знаменитых художников и художников Волгоградской области.



# Задачи урока

1. Научить различать виды пейзажа и характер пейзажа;
2. Развивать у учащихся пространственное воображение, творческое мышление, эстетический вкус;
3. Выполнить практическую работу, создав эскиз на тему: «Дорога, по которой мне хотелось пройти» ;
4. Воспитывать доброжелательное отношение в коллективе, приучать к дисциплине;



# Вопрос

Кто в наше время не знает, что такое пейзаж?

Пейзаж - это картина, на которой изображены лес, поле, река, море или город, деревня, железная дорога и т.д.



# Определение пейзажа



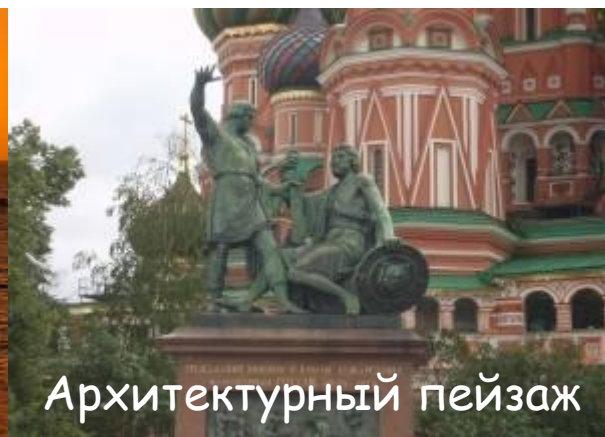
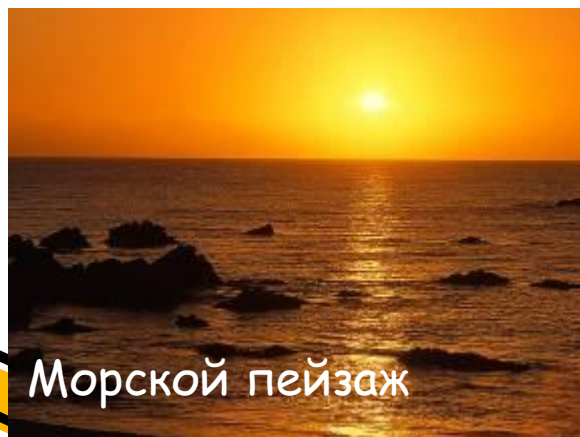
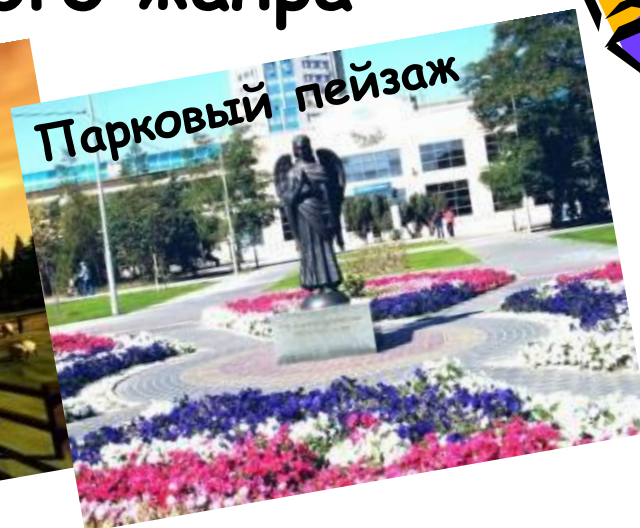
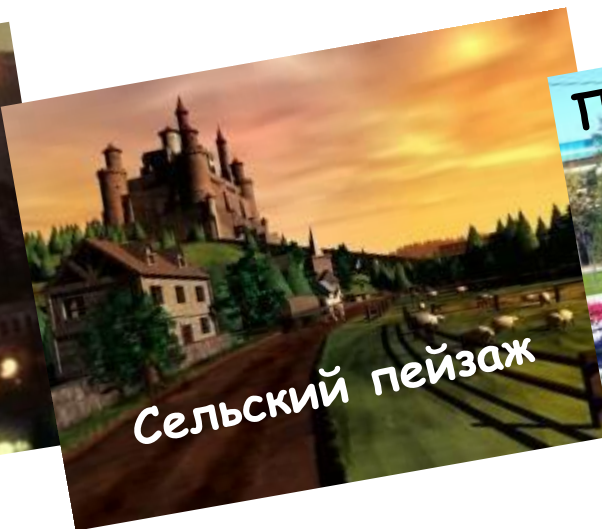
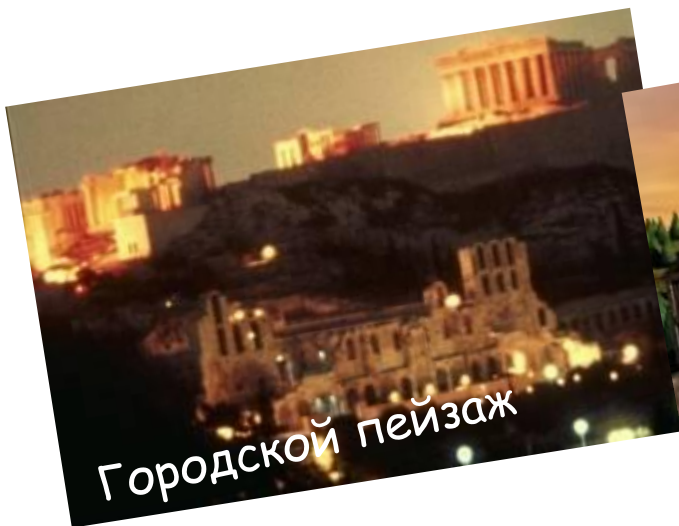
В энциклопедии Даля дается следующее определение пейзажа – это непосредственный отзвук души человека, зеркало его внутреннего мира.

**Пейза́ж** (фр. *Paysage*, от *païs* — страна, местность), в живописи и фотоискусстве — тип картины, изображающий природу или какую-либо местность (лес, поле, горы, роща, деревня, город).






# Неисчерпаемое многообразие природы породило в изобразительном искусстве различные виды пейзажного жанра



# Сельский пейзаж




«Март», Исаак Левитан, 1895 год



В сельском пейзаже художника привлекает поэзия деревенского быта, его естественная связь с окружающей средой.

К этому виду пейзажа прибегали многие художники - Васильев Ф. А., Саврасов А. К., Левитан И. И., Коровин К. А., Шишкин И. И. и др.






# Городской пейзаж




Маликова Дарья «Остановка Ангел»

Волгоградская художница

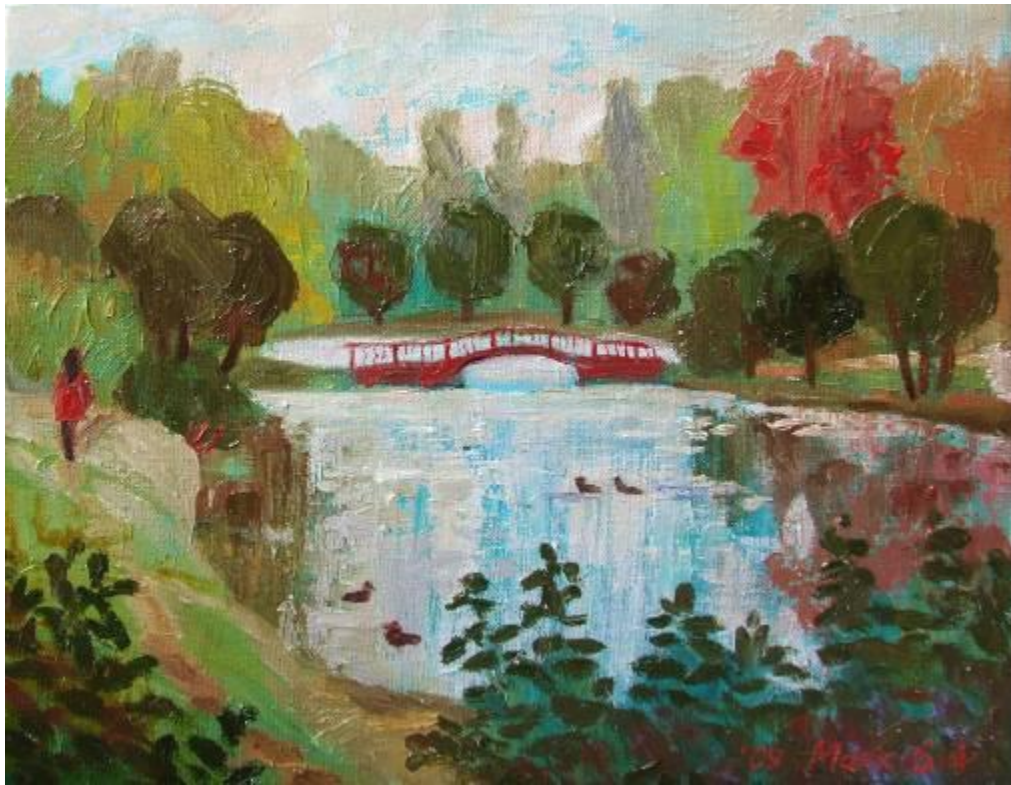


Городской пейзаж отличается рационально организованной руками человека пространственной средой, включающей в себя здания, улицы, проспекты, площади, набережные.

Городской пейзаж изображали М. Добужинский Городской пейзаж изображали М. Добужинский и А.П. Остроумова - Лебедева



# Парковый пейзаж



Мария Сид «Парковый пейзаж»



В нем изображают уголки природы, созданные для отдыха и удовлетворения эстетических потребностей людей.

Такие пейзажи создавали С. Щедрин Такие пейзажи создавали С. Щедрин в 18 веке и А. Бенуа в конце 19 века.



# Морской пейзаж

Марина (ит. *marina*, от лат. *marinus* - морской) - один из видов пейзажа, объектом изображения которого является море.



Ирина Мысова «Тихая бухта»

Волгоградская художница

Марина рассказывает о своеобразной красоте то спокойного, то бурного моря.

В России приверженцев этого пейзажа было очень немного, но самый яркий из них

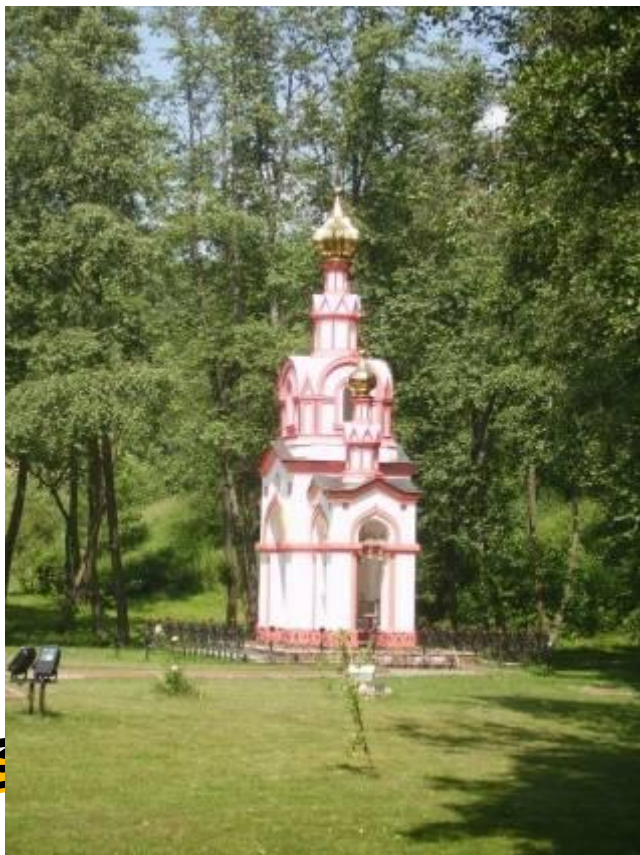
Н. Айвазовский.





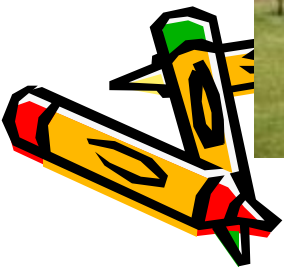
# Архитектурный пейзаж

Архитектурный пейзаж - разновидность пейзажа, один из видов перспективной живописи, изображение реальной или воображаемой архитектуры в природной среде.



Архитектурный пейзаж близко соприкасается с городским. Но в архитектурном пейзаже художник главное внимание обращает на изображение памятников архитектуры в синтезе с окружающей средой.

К этому виду пейзажа обращались Н.К. Рерих, А.Н. Бенуа, П.П. Кончаловский и др.







# Индустриальный пейзаж



Б.Яковлев «Транспорт налаживается».

Здесь художник стремится показать роль и значение человека - создателя, строителя заводов и фабрик, плотин и электростанций. Такой пейзаж появился в советское время. Он был вызван идеей восстановления народного хозяйства после разрушительных лет гражданской войны.

Начало ему было положено в 20 - годах века картиной Б.Яковлева «Транспорт налаживается». Скупой живописно- повествовательный язык картины как бы сродни суровому времени. Поэтика индустриального пейзажа стала центральной темой творчества многих художников на протяжении всего XX века.



# Характер пейзажа



Героический  
пейзаж

Пейзаж  
настроения



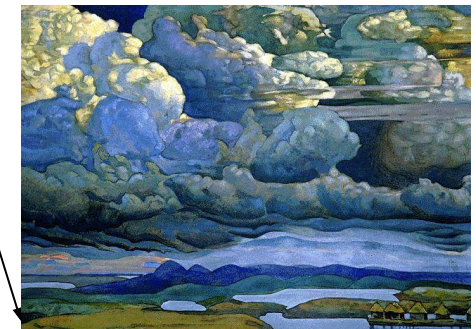
Эпический  
пейзаж



Исторический  
пейзаж



Романтический  
пейзаж



# Героический пейзаж

Так можно назвать пейзаж, в котором природа представляется величественной и недоступной для человека.

В нем изображаются высокие скалистые горы, могучие деревья, спокойная гладь вод и на этом фоне - мифические герои и боги. Так выглядит пейзаж в триптихе П. Корина «Александр Невский».



Левая часть триптиха



Центральная часть



Правая часть триптиха





# Героический пейзаж

Картина А. Рылова «В голубом просторе» написана в 1918 году, в ней аллегорически решен героико-романтический образ свободы и мужества: вольные птицы в вольном небе, крохотный парусник в звенящем пространстве, плывущий навстречу вестникам пробуждающейся земли.

А. Рылов  
«В голубом просторе»





# Пейзаж настроения

С именем А. Саврасова связывают появление лирического пейзажа. («Грачи прилетели».)

В. Поленов дал жизнь так называемому лирическому пейзажу, в котором присутствовал и бытовой жанр: «Московский дворик», «Березовая аллея в парке Абрамцева».

Ученик А. Саврасова и В. Поленова, И. Левитан сочетал в своем творчестве эпическую и лирическую линию. «Он был одним из первых русских художников, кто начал писать голубые и фиолетовые тени на снегу, кто передал красоту тончайших оттенков цветовой гаммы летних сумерек и голубую прозрачность лунного света». Он утвердил в русском искусстве пейзаж, который называют «пейзажем настроения».



# Исторический пейзаж



В пейзажном жанре находят свое косвенное воплощение исторические события, о которых напоминают изображенные архитектурные и скульптурные памятники, связанные с этими событиями. Такой пейзаж называют историческим. Он оживляет в памяти давно минувшее и дает ему определенную эмоциональную оценку.

Представителями исторического пейзажа прежде всего надо назвать Н.Рериха и А.Васнецова. Оба увлекались археологией и были большими знатоками русской старины. В 1903 году Н. Рерих пишет «Изборские башни», «Крест на Труворовом городище». Представителями исторического пейзажа прежде всего надо назвать Н. Рериха и А.Васнецова. Оба увлекались археологией и были большими знатоками русской старины. В 1903 году Н. Рерих пишет «Изборские башни», «Крест на Труворовом городище», позже воскрешает ратное прошлое древнего города в картинах «Дозор». Представителями исторического пейзажа прежде всего надо назвать Н. Рериха и А.Васнецова. Оба увлекались археологией и были большими знатоками русской старины. В 1903 году Н. Рерих пишет «Изборские башни», «Крест на Труворовом городище», позже воскрешает ратное прошлое древнего города в картинах «Дозор». «Земля славянская».



# Эпический пейзаж

Величавые картины природы, полные внутренней силы, особой значимости и бесстрастного спокойствия характерны для эпического пейзажа. В некотором смысле идеальный образ русской земли, славной своими лесными богатствами, широкими полями и могучими реками, создал И. Шишкин.

Характерна в этом отношении последняя большая работа Левитана - «Озеро», художник дал ей второе название - «Русь», обозначив таким образом эпическую программу произведения. В этом пейзаже художник стремится показать собирательный образ русской природы в ее характерном состоянии.



И.И. Левитан

«Озеро»



И. Шишкин  
«Дорога в лесу»



И. Шишкин «Лес»



И. Шишкин  
«Корабельная роща»



# Романтический пейзаж



В пейзаже порой запечатлевается бунтарское начало, несогласие с существующим порядком вещей, стремление подняться над обыденным, изменить его. Грозовые тучи, клубящиеся облака, мрачные закаты, буйство ветра - мотивы романтического пейзажа.

Дух романтизма присутствует в картинах Саврасова «Проселок» и «Рожь».

Проникнуты романтическим чувством динамичные пейзажи Ф. Васильева.

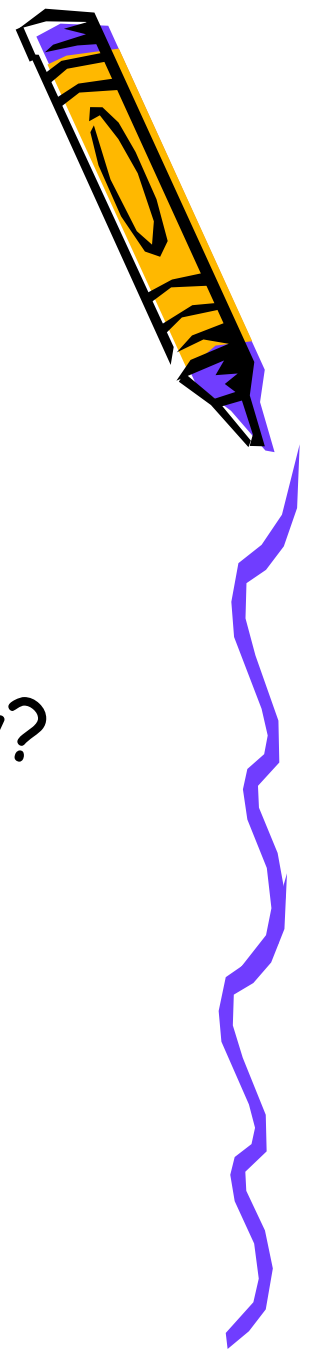
Художником-романтиком называли Айвазовского.

В выдающемся произведении Рериха «Небесный бой» над волнистыми очертаниями холмов гроздятся облака - то клубящиеся, то прямые и острые, как стрелы.





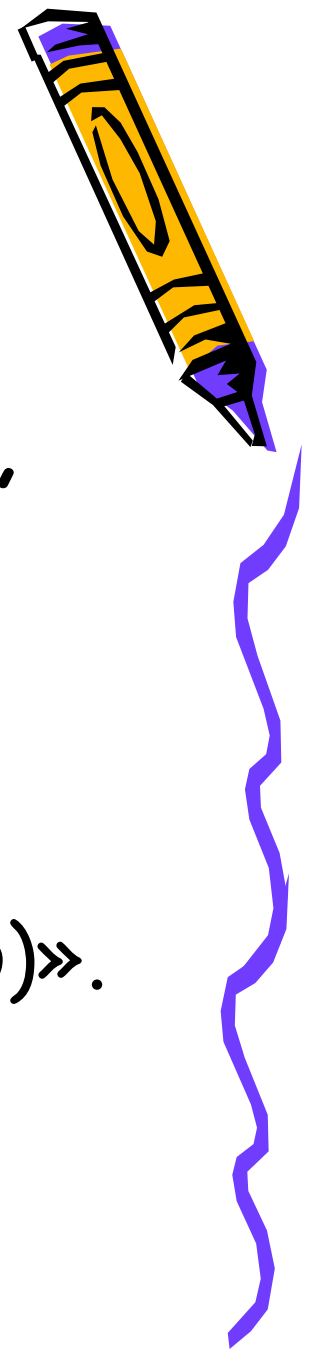
# Ответь на вопросы



- Какие пейзажи по виду изображения вы можете назвать?
- Как отличаются пейзажи по характеру?
- Какой пейзаж вам ближе по духу?
- Определите вид и характер пейзажей, нарисованных волгоградскими художниками.



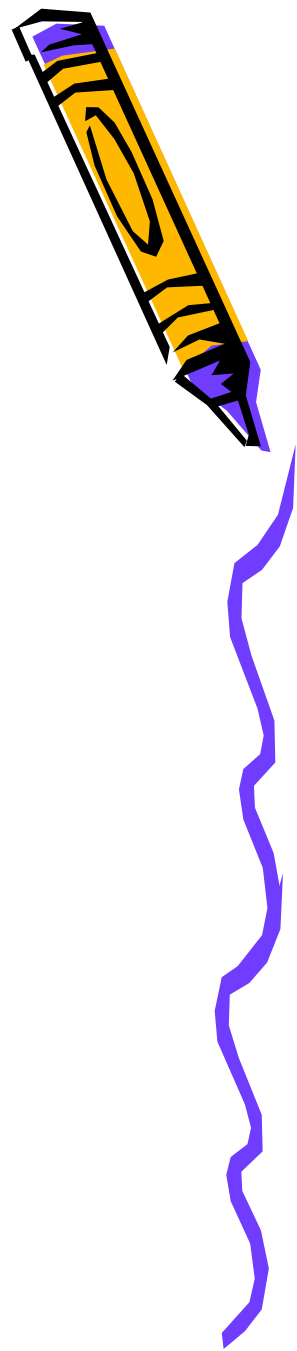
# Практическая работа



Выполнить эскиз на тему «Дорога, по которой мне хотелось бы пройти» или «Архитектурный пейзаж, который я хотел бы увидеть вокруг себя (пейзаж будущего, настоящего, прошлого)».



Анализ работ. Оценка.



# Спасибо за урок!

Урок подготовила учитель рисования  
МОУ Большесудаченской средней  
общеобразовательной школы  
Руднянского муниципального района  
Волгоградской области

**Черткова Валентина Ивановна.**





# Картины Ивана Ивановича Шишкина



«Полдень в окрестностях  
Москвы», 1869



«За грибами», 1870





# И. И. Шишкин «Корабельная роща»



И.И. Шишкин  
«Лес»





# И.И. Шишкин «Дорога в лесу»





# Картины Васильева Фёдора Александровича



«Деревня», 1869



«Деревенская улица», 1868



«Мокрый луг», 1872



# Картины Саврасова Алексея Кондратьевича



«Радуга», 1875



«Море грязи», 1894



Алексей  
Кондратьевич  
Саврасов  
«Проселок»





# Алексей Кондратьевич Саврасов «Рожь»





# Картины Коровина Константина Алексеевича



«Зима», 1894



«Ранняя весна», 1870



«Двор», 1904



# Картины Анны Петровны Остроумовой-Лебедевой



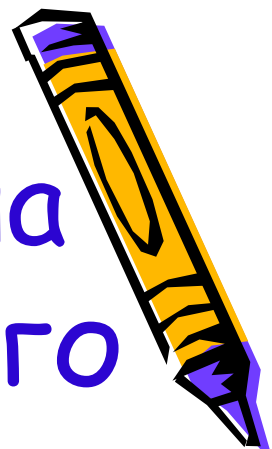
*«Фонтан и летний сад в инее», 1929*

*«Амстердам», 1913*





# Картины Мстислава Валериановича Добужинского



Домик в Санкт-Петербурге, 1905



Лондон. Монумент, 1906



Петербург, 1914



# Картины Семёна Федоровича Щедрина



«Пейзаж с руинами»,  
1799



«Колонна с орлом в Гатчине»,  
1798





# Картины Бенуа Александра Николаевича



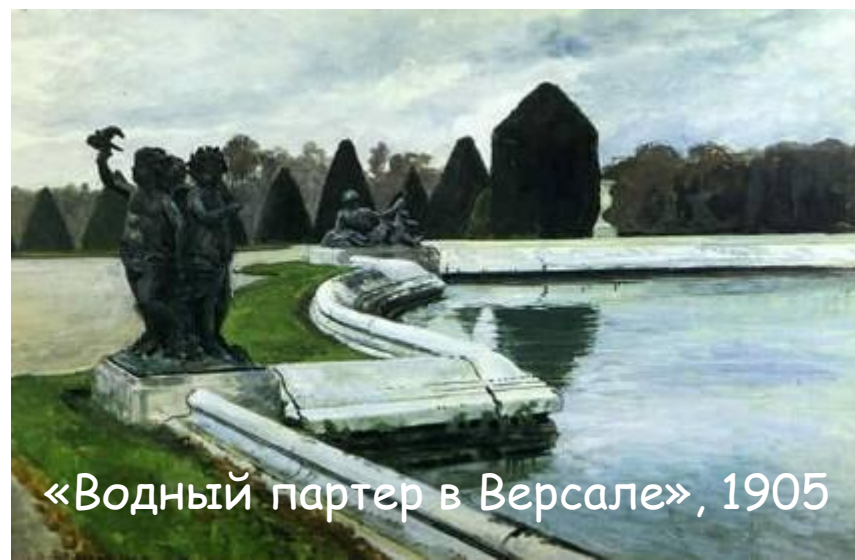
«Водный партер в Версальском парке»  
1912



«Версаль», 1906



«Венецианский сад», 1910



«Водный партер в Версале», 1905

10



12



# Картины Ивана Константиновича Айвазовского



«Бурное море ночью», 1853



«Восход луны в Феодосии», 1892





# Картины волгоградских художников



Злобин Павел. У Волги, 2009 (Паласовка)



Вероника Суровцева «Цветы в лесу», 1998

Владислав Коваль  
«Зона»



# Индустриальный пейзаж



«Стройка Куйбышевской  
ГРЭС»

Алексей Бриков «Трест»





# Пейзаж настроения



А. Саврасов  
«Грачи прилетели», 1872



В. Поленов  
«Московский дворик»



# Левитан Исаак Ильич



«Зимняя деревня»



«Деревня на излучине реки»



«Тихая обитель»





# Левитан Исаак Ильич «Озеро»





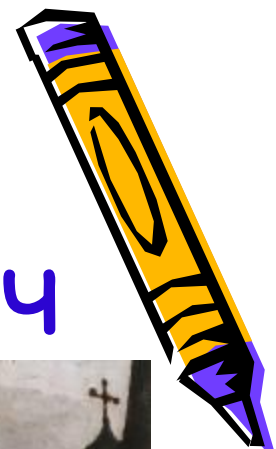
# Рерих Николай Константинович



«Воскресный монастырь в Угличе»



«Печора. Большая звонница»



# Николай Рерих



«Изборск. Башни»



«Земля славянская»



«Дозор»

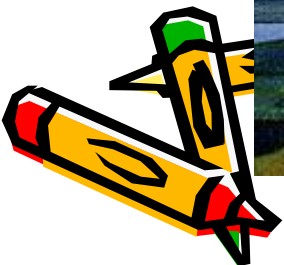
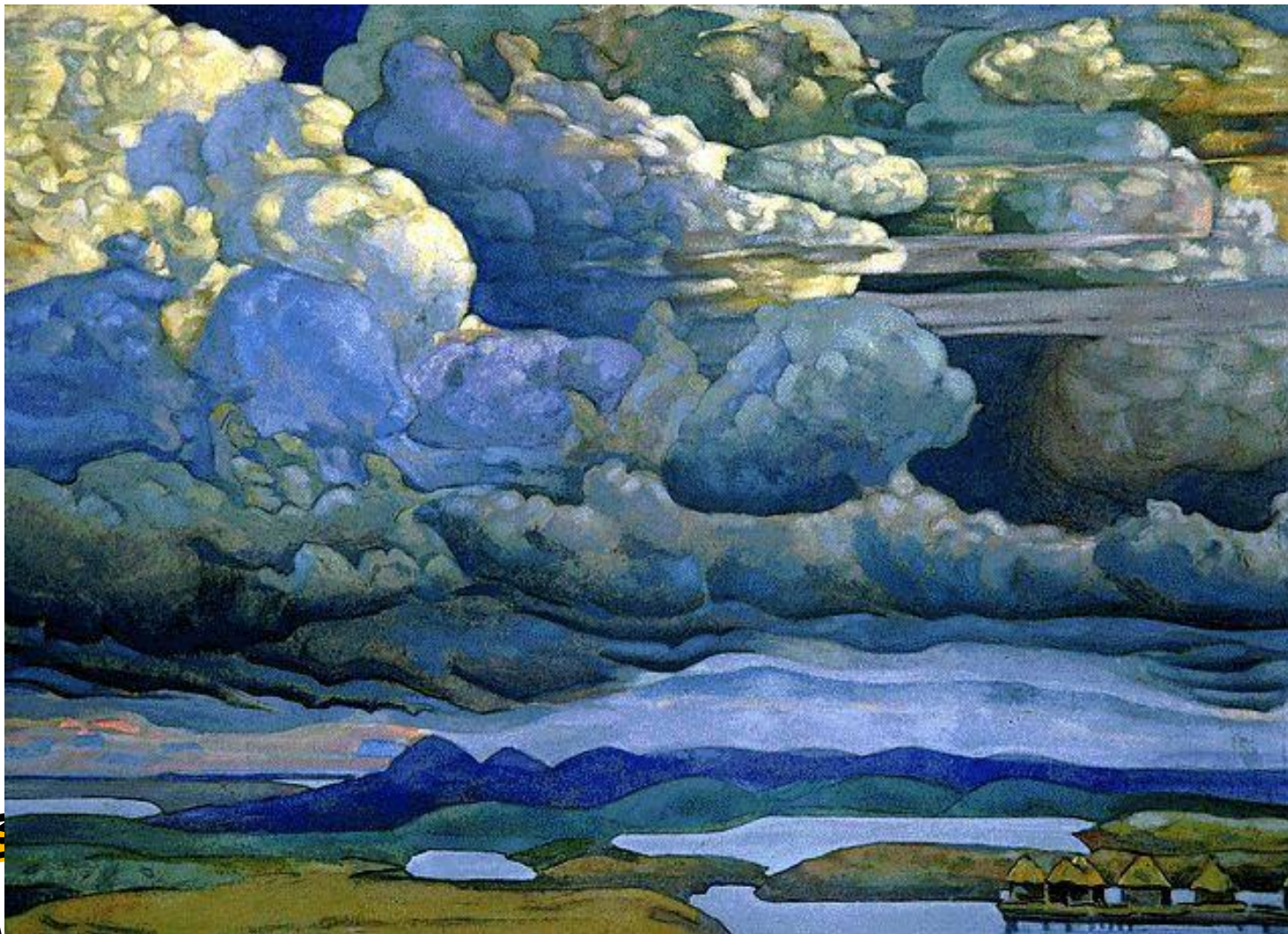


«Крест в Труворовом городище»





# Н.К. Рерих «Небесный бой»





# А. М. Васнецов



«Московский дворик зимой»



«Развалины дома»



«Дом бывшего  
Археологического  
общества»

