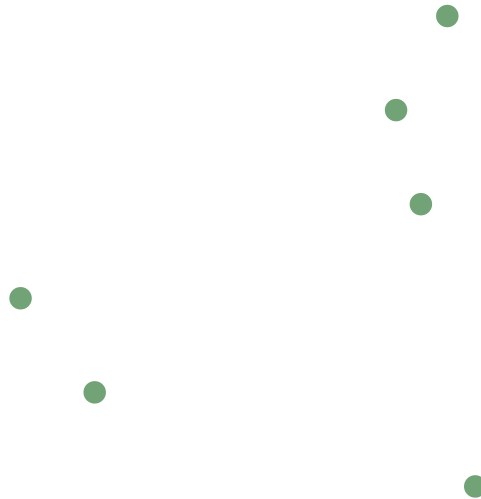


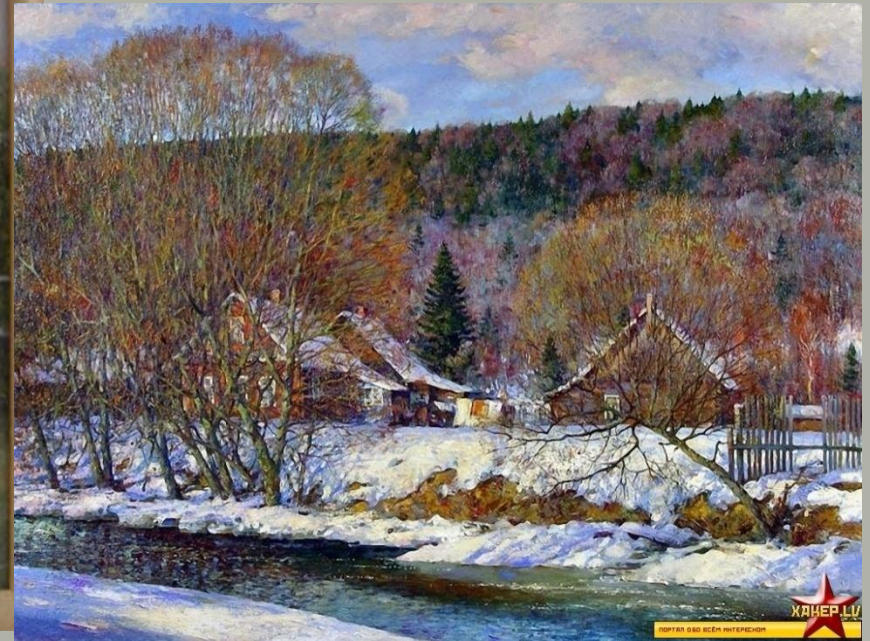
---

# Виды пейзажа

По содержанию  
изображения пейзажи  
делятся на:



Сельский пейзаж – изображение деревенского быта в его естественной связи с окружающей природой.



Городской пейзаж- изображение рационально организованной руками человека пространственной среды, включающей в себя здания, улицы, проспекты, площади, набережные.





Парковый пейзаж- изображение уголков природы, созданных для отдыха и удовлетворения потребностей людей.



Морской пейзаж- марина- изображение  
своеобразной красоты то спокойного, то бурного  
моря.

---



По характеру изображения пейзажи делятся  
на:





Героический пейзаж – изображает  
величественную и недоступную для  
человека природу.

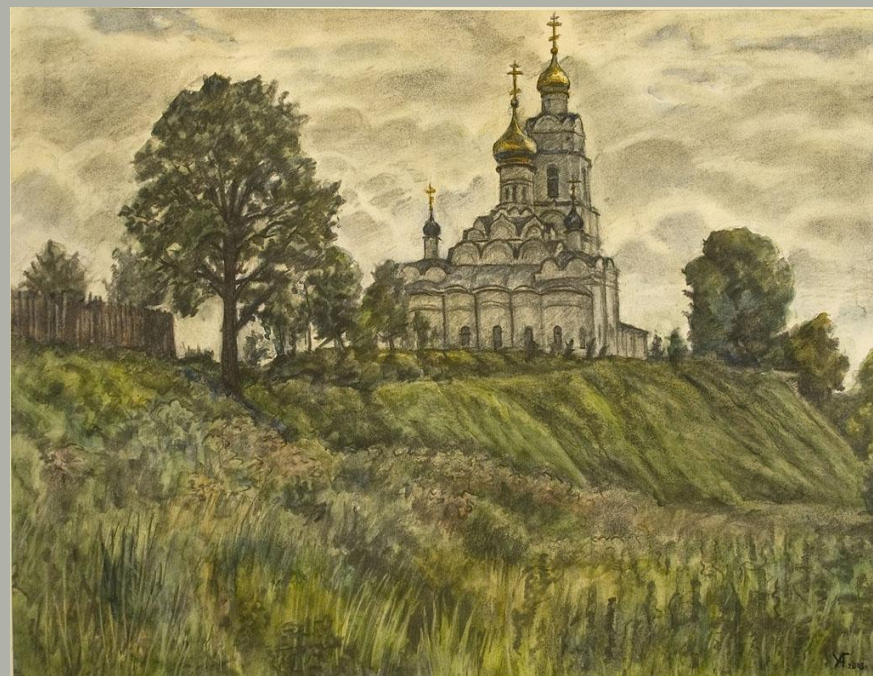




Исторический пейзаж – изображает архитектурные и скульптурные памятники, связанные с историческими событиями.



Эпический пейзаж – изображает величавые картины природы, полные внутренней силы, особой значимости и бесстрастного спокойствия.





Романтический пейзаж – запечатлевает оуптарское

начало, несогласие с существующим порядком вещей, стремление подняться над обыденным, изменить его.





Пейзаж настроения – имеет лирическую окраску. Художник стремится найти в различных состояниях природы соответствие человеческим чувствам, переживаниям и настроениям.

