

# Виды портрета человека

---

Изображение одного  
человека или нескольких  
людей - **портрет**

*Федоренко Елена Валериевна учитель ИЗО  
МОУ Гимназии №6 города Тихорецка*

# Виды портрета:

---

- *Парадный;*
- *Камерный;*
- *Психологический;*
- *Социальный;*
- *Индивидуальный, двойной, групповой.*

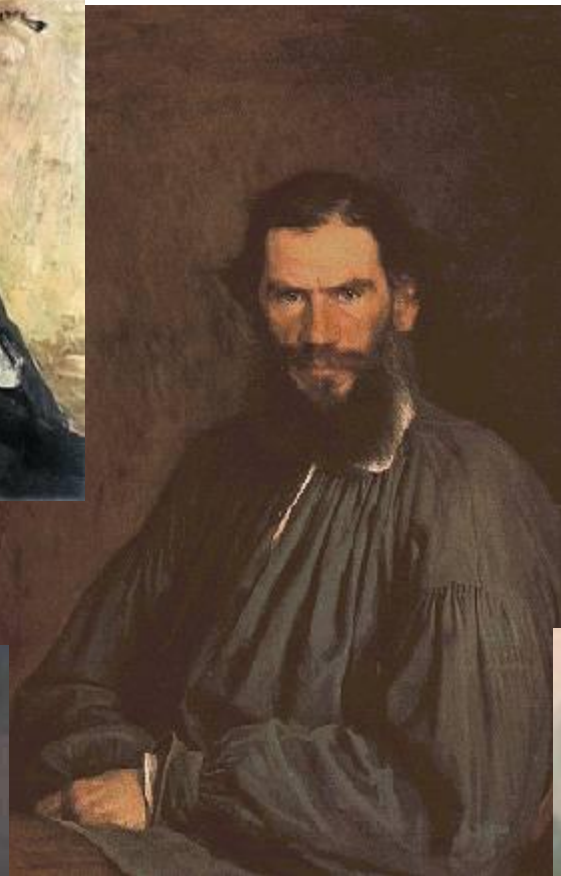
# Парадный портрет

**Парадный (репрезентативный) портрет** — как правило, парадный портрет предполагает показ человека в полный рост (на коне, стоящим или сидящим). В парадном портрете фигура обычно даётся на архитектурном или пейзажном фоне



# Камерный портрет

**Камерный портрет** — используется поясное, погрудное, оплечное изображение. Фигура зачастую даётся на нейтральном фоне.



\*



# Социальный портрет



# Психологический портрет

## Психологический портрет —

направление в фотоискусстве направление в

фотоискусстве, разновидность

портретного направление в фотоискусстве,

разновидность портретного

жанра направление в фотоискусстве,

разновидность портретного жанра в

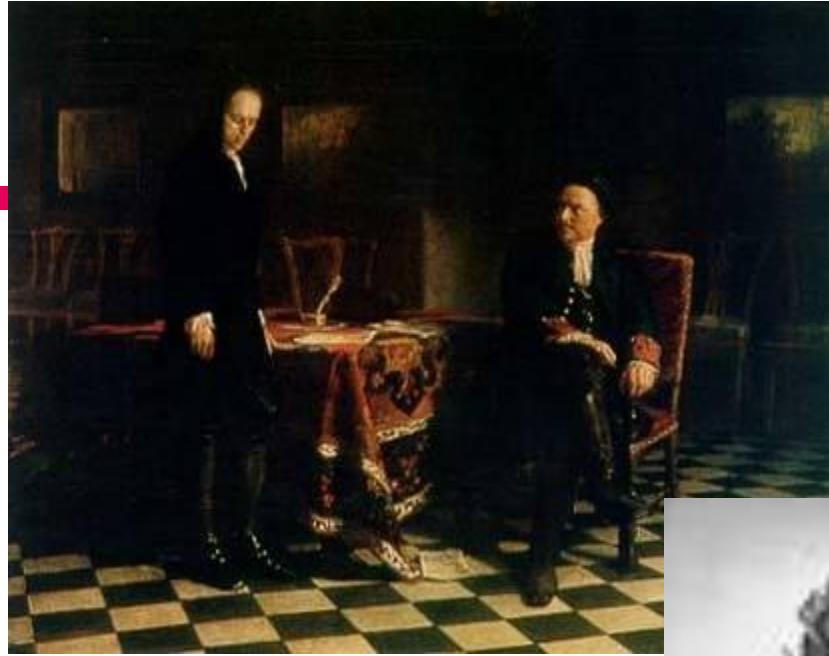
фотографии направление в фотоискусстве,

разновидность портретного жанра в

фотографии.

Подобный портрет

призван показать





# Индивидуальный, двойной, групповой



\*

# Портреты различаются по формату (живописные)

- головые;
- погрудные;
- поясные;
- по бедра;
- поколенные;
- во весь рост;





# Портреты различаются по формату (скульптурные)

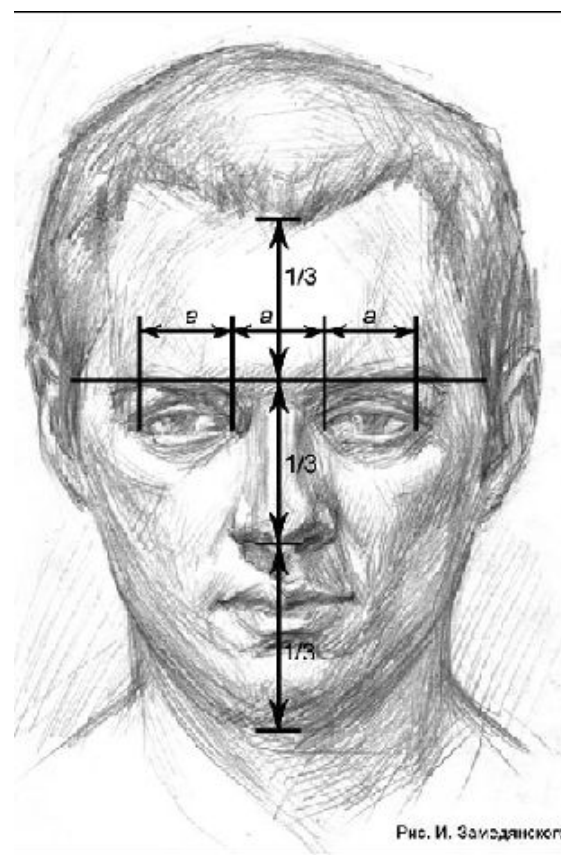
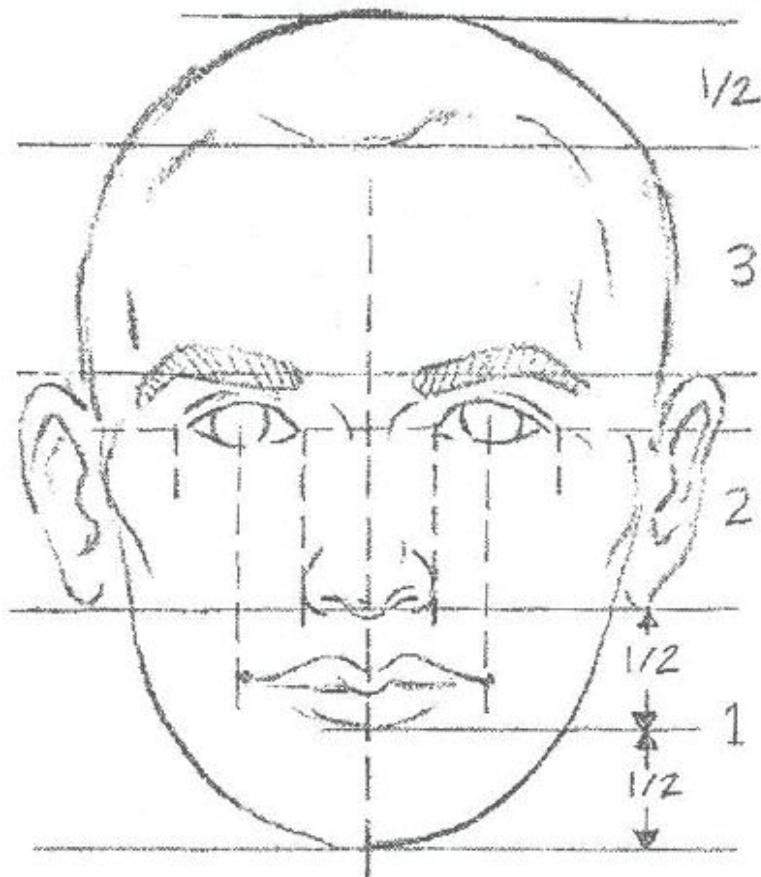
герма (одна голова с шеей);

бюст (голова и верхняя часть туловища, примерно по грудь);

статуя (целая фигура, с головы до ног).



# Пропорции изображения ГОЛОВЫ ЧЕЛОВЕКА



# Проверь себя

---

- На сколько равных частей делится расстояние от линии подбородка до линии роста волос? **3**
- Чему равно расстояние между глазами?  
**Ширине одного глаза**
- Что равно расстоянию от одного зрачка до другого? **Ширина губ**
- Что расположено между линией бровей и линией основания носа? **Уши**
- Что расположено на линии, делящей пополам расстояние от подбородка до основания носа? **Нижняя губа**



---

# МОЛОДЦЫ!