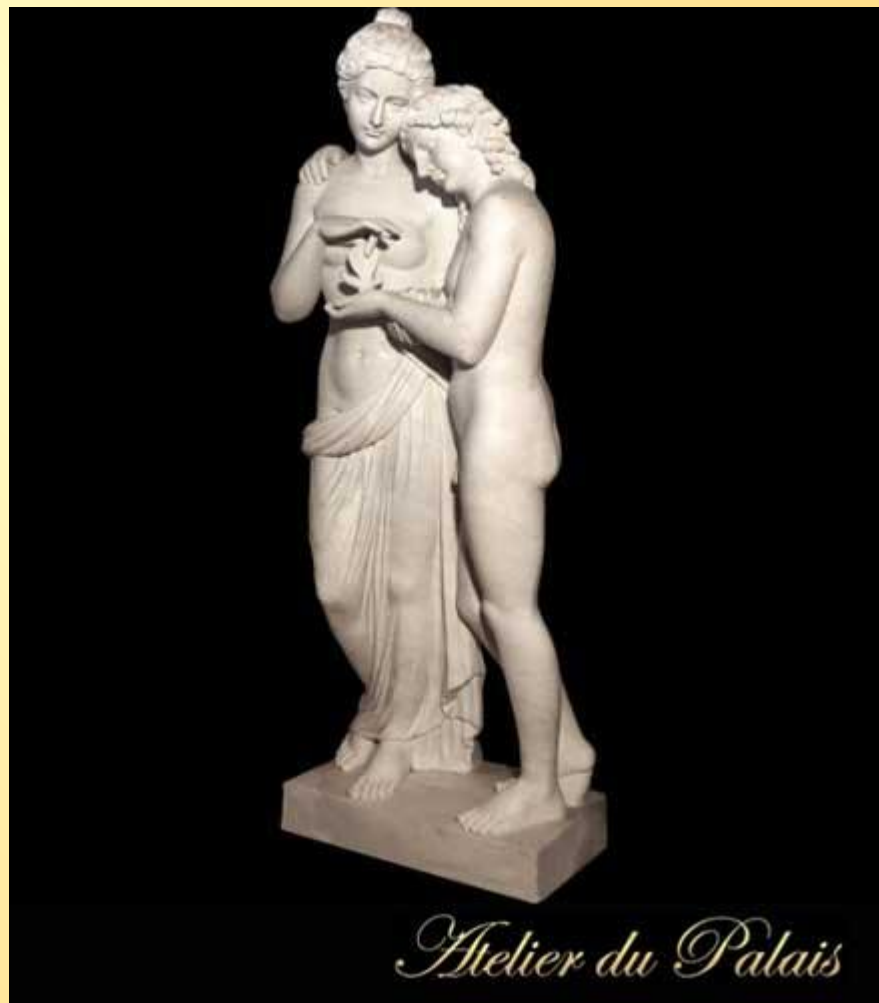


Виды скульптуры



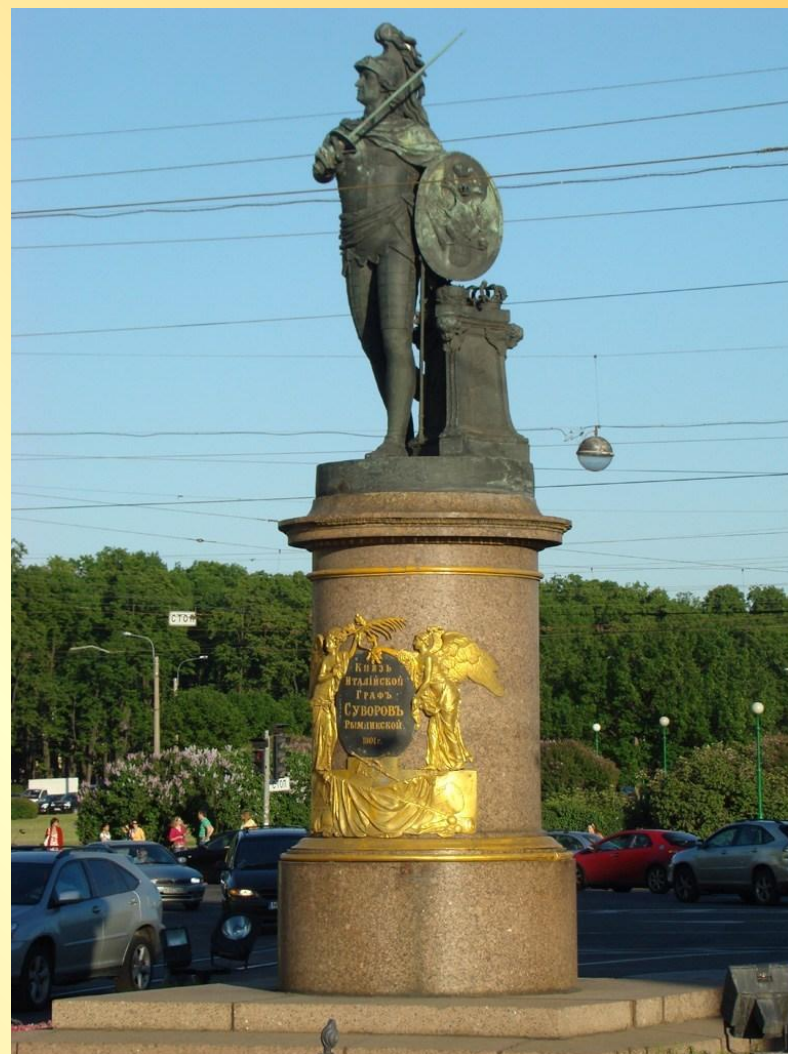
Монументально-декоративная скульптура

- Признаки:
 - расчет на конкретное архитектурно-пространственное или природное окружение;
 - ярко выраженный общественный характер;
 - размещается в общественных местах - на улицах и площадях города, в парках, на фасадах и в интерьерах общественных сооружений.

Монументально-декоративные скульптуры

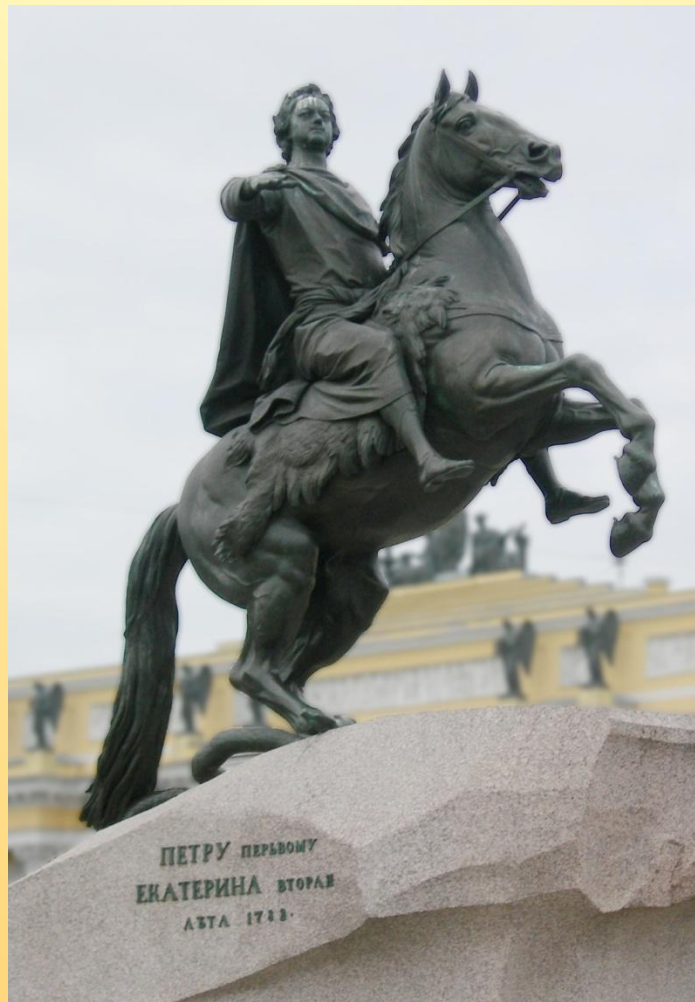


- Памятный знак сотрудникам милиции, погибшим при исполнении служебного и воинского долга, г. Гродно авторы: скульпторы Терербун В.В., Крохолев А.П.



Памятник Суворову находится на Суворовской площади в Санкт-Петербурге. Памятник был установлен по повелению императора Павла I. Авторство памятника принадлежит скульптору М. И. Козловскому, который работал над монументом с 1799 по 1801 год.

Монументально-декоративные скульптуры



Модель конной статуи Петра I выполнена скульптором Этьеном Фальконе в 1768—1770, расположена в Санкт-Петербурге на Сенатской площади



Памятник Ленину у Финляндского вокзала. Создатели монумента - скульптор С.А. Евсеев и архитекторы В.А. Щуко и В.Г. Гельфрейх. Памятник Ленину был открыт 7 ноября 1926 года.

Станковая скульптура

Признаки:

- рассчитана на восприятие с близкого расстояния;
- акцентируется интерес к внутреннему миру человека;
- характеризуется повествовательностью;
- не связана с предметным окружением и архитектурой конкретного интерьера;

Станковые скульптуры



Владимир Домогацкий.
Скульптурный портрет
А. С. Пушкина. Бронза. 1926.
Третьяковская галерея. Москва



Памятник основателям Киева. Установлен в 1982 году.
Авторы — скульптор В. З. Бородай, архитектор Н. М. Фещенко.
Памятник находится на набережной Днепра

Станковые скульптуры



Мисхорская Русалка — это необычная бронзовая скульптура женщины с ребенком на руках, установленная недалеко от мисхорского пляжа в Крыму. Взгляд женщины устремлен к берегу, и она горделиво приподнимается из волн морских, опираясь на камень. Оригинальная скульптура архитектора Адамсона была установлена в 1907 году

Скульптуры малых форм

Признаки:

- произведения предназначены для жилого интерьера;
- стык с декоративно-прикладным искусством;
- среди произведений выделяются медали, монеты, геммы.

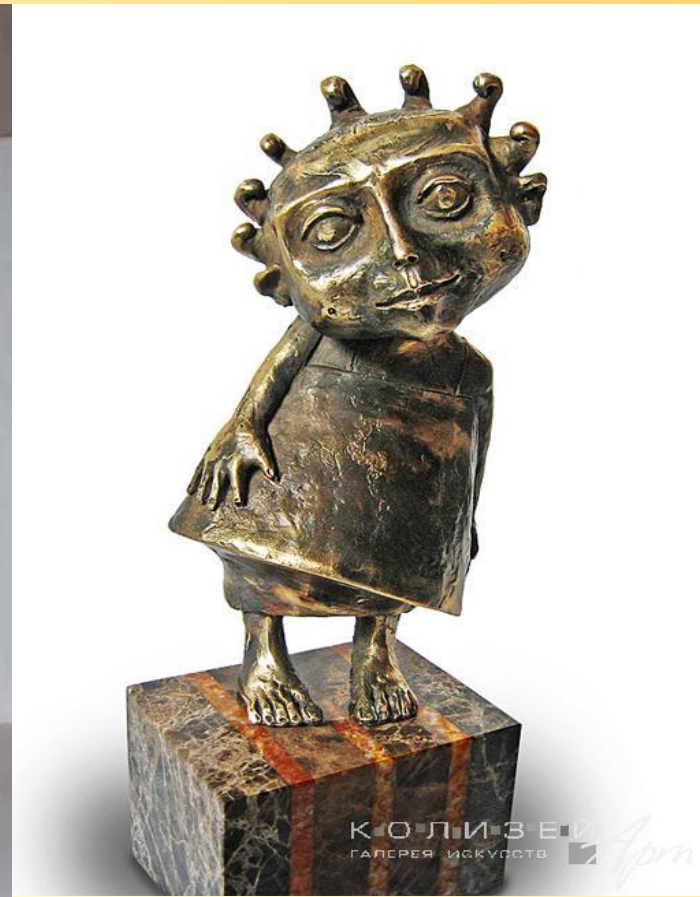
Скульптуры малых форм



«Рунопевец»
Ю.В. Любимцев.



Есенин
Год: 1980 г.
Скульптор: Жмаев Ю. С.



«Солнышко»
Скульптор: Мавшов Петр
Год: 2007