

**ВИЗАНТИЙСКАЯ**

**КУЛЬТУРА**



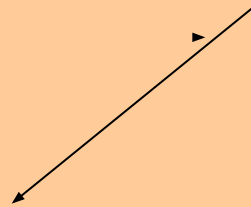
# Особенности византийской культуры

- Синтез западных и восточных элементов при главенстве греко-римских традиций
- Сохранение традиций античной цивилизации, послуживших в последствии основой европейской культуры эпохи Ренессанса

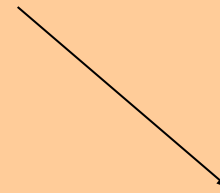
- Крепкие государственные устои, способствовавшие сохранению светского художественного творчества
- Формирование православия, повлиявшего на философско-богословские воззрения, на систему христианских этических и эстетических ценностей

- Два начала в культуре:
  - пышная зрелищность
  - утонченный спиритуализм

# Богословские споры о смысле человеческого существования, месте человека во вселенной, о его ВОЗМОЖНОСТЯХ



Антропологический  
максимализм  
(Древняя Русь)



Антропологический  
минимализм  
(Западная Европа)

# Предназначение христианского храма от отличие от античного (языческого)

## Античный храм

Все праздники проходят снаружи, на площади => важен наружный вид храма

## Христианский храм

Обряд совершается внутри храма => важно внутреннее убранство храма

# Требования к внутреннему пространству христианской церкви

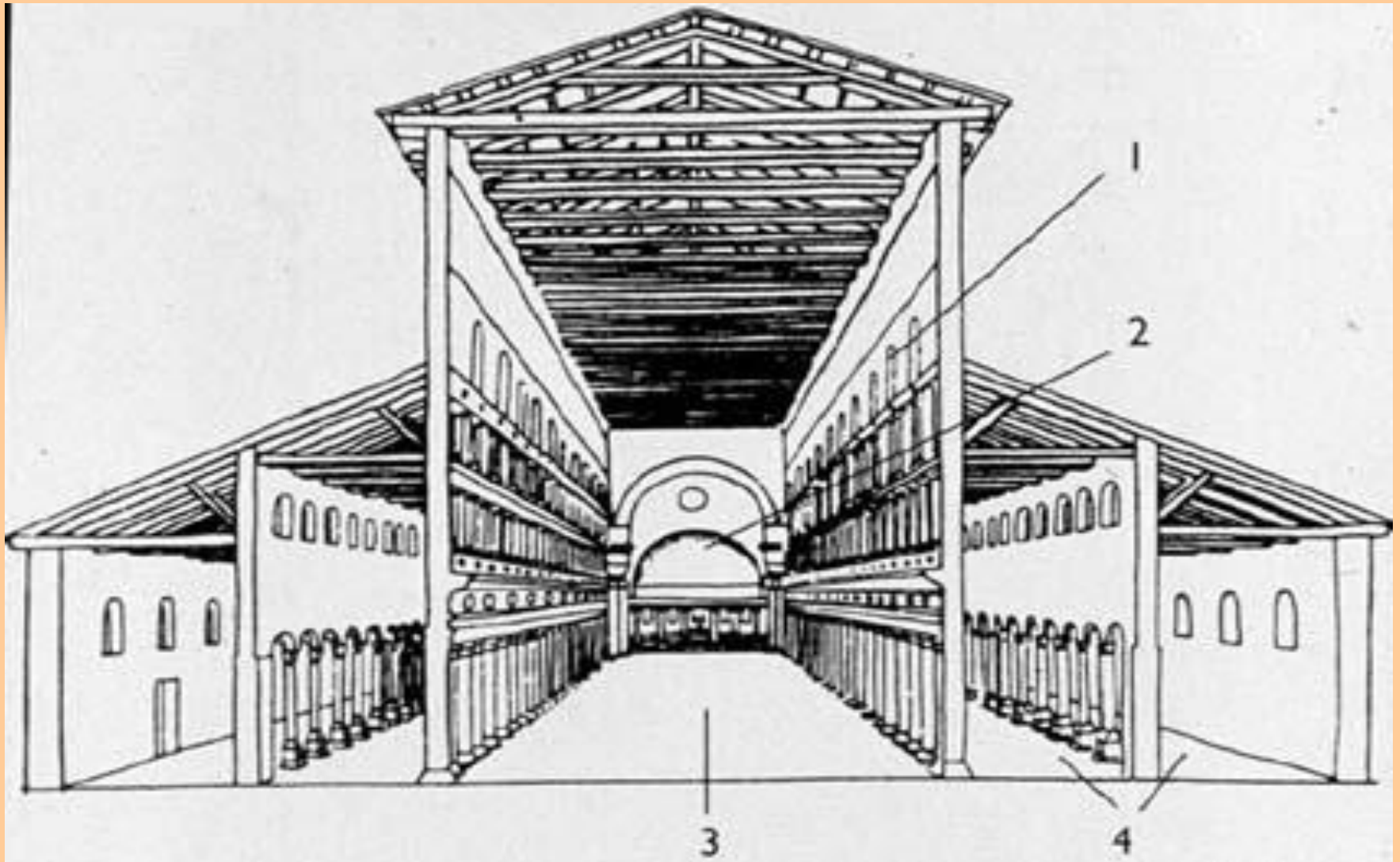
- Должно быть вместительным и удобным для совершения ритуала
- Места для священнослужителей и «паствы» разграничены
- Особое место для алтаря
- Содержать христианскую символику



# Виды христианских храмов

- **Базлика** – это прямоугольное в плане и вытянутое в длину здание, разделенное на три, пять и более продольных нефов, средний неф обычно шире и выше боковых

# Реконструкция церкви св.Петра Рим. 400 г.



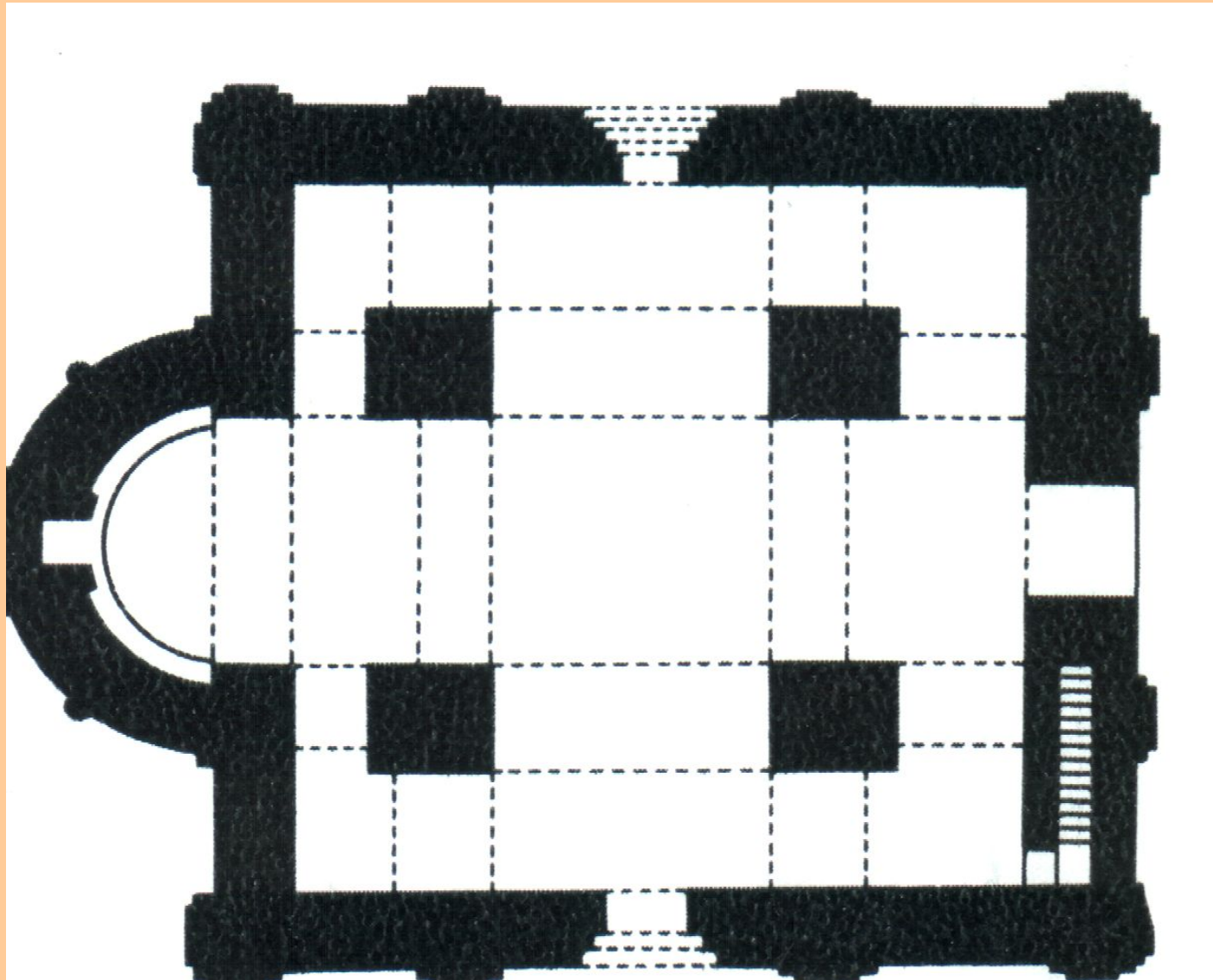
# Церковь Сан-Аполинаре

Равенна, начало 6 в.



- **Крестово-купольный** – это чаще всего квадратные в плане здания; четыре массивных внутренних столба делят пространство на девять ячеек, обрамленных арками, и поддерживают купол, находящийся в центре. Купол символизирует небесный свод.

# План-схема крестово-купольного храма



# Церковь Сан-Витале Равенна



# Соборный Баптистерий

Равенна, 5 в.



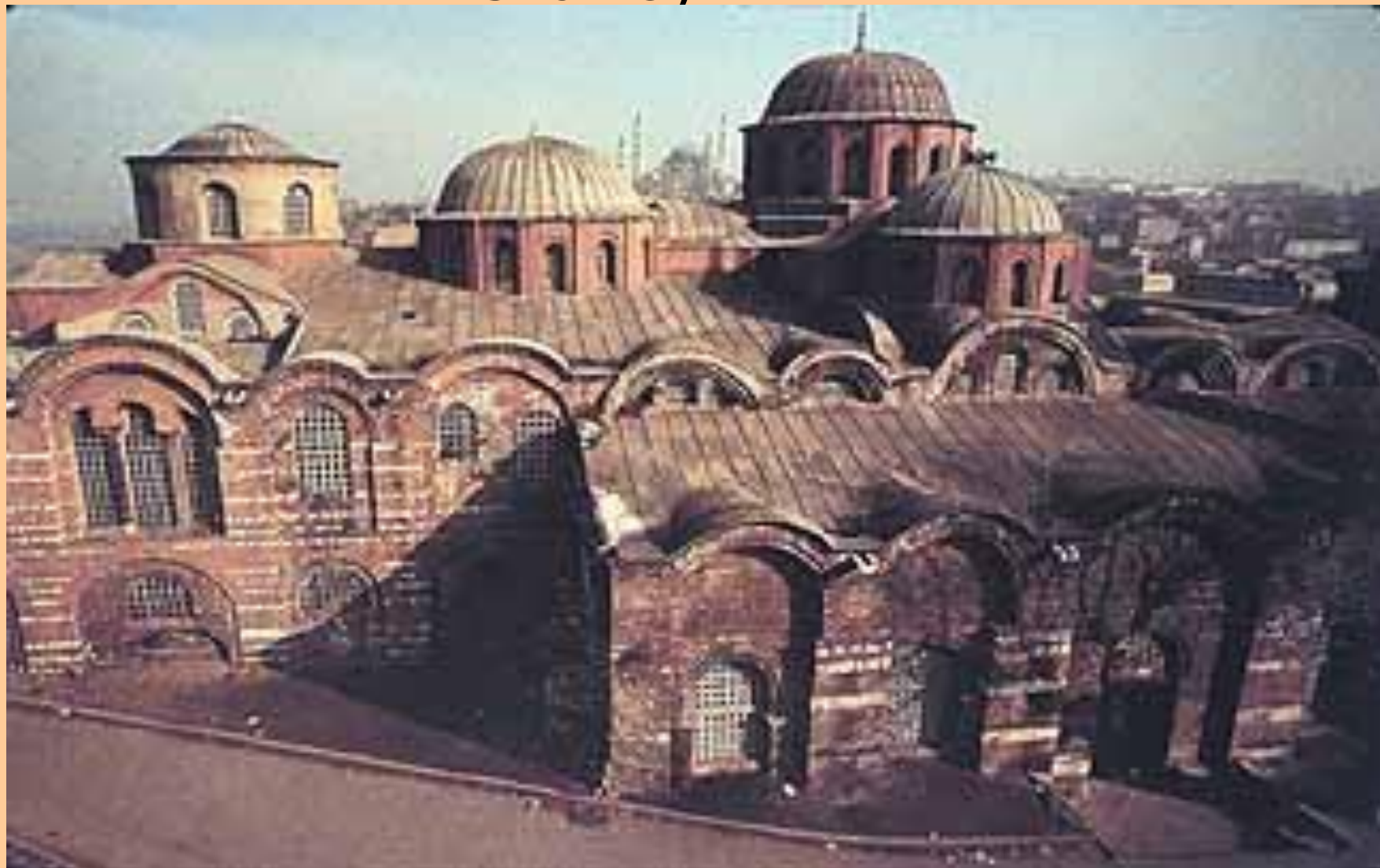
# Церковь Святых Апостолов. Салоники. 14 в.





# Монастырь Пантократор

Стамбул. 12 в.



# Собор Святой Софии. Стамбул (Константинополь). 6 в.

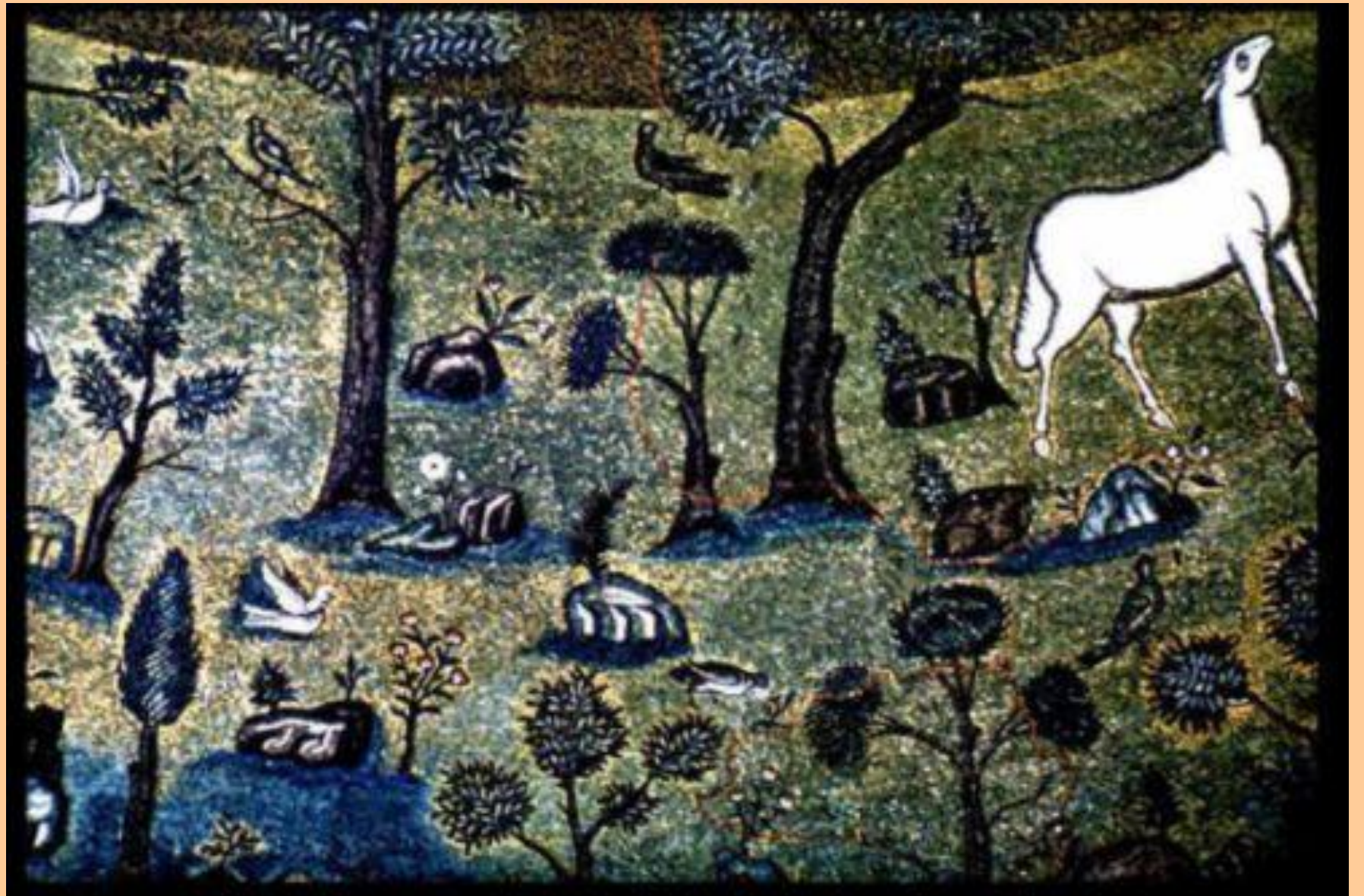


# Главные формы византийской живописи

- *Монументальная ( мозаика)*
- *Станковая (иконопись)*
- *Книжная миниатюра*

# Богородица и младенец с Иоанном II и Ириной. Св. София.









Икона  
Владимирской  
Богоматери.  
Москва.  
Третьяковская  
галерея

