

Возникновение искусства и религиозных верований

Повторение пройденного материала



Решение творческих задач

Задача №2

Какие археологические находки указывают на места обитания обезьянолюдей, а какие — на стоянки людей каменного века?

Ответ: *Первый признак стоянки древнего человека — следы костра, обломки хорошо обработанных каменных орудий (у обезьянолюдей — расколотая галька).*

Изучение новой темы



«...Одну могилу решили расчистить. Первое захоронение и довольно богато. Оно оказалось женским. В изголовье стояла берестяная коробочка с и — гривной, височными подвесками. В ногах — коробочки с дарами археологи

Религия — это вера в сверхъестественное (богов, духов, души, идолов) и поклонение им

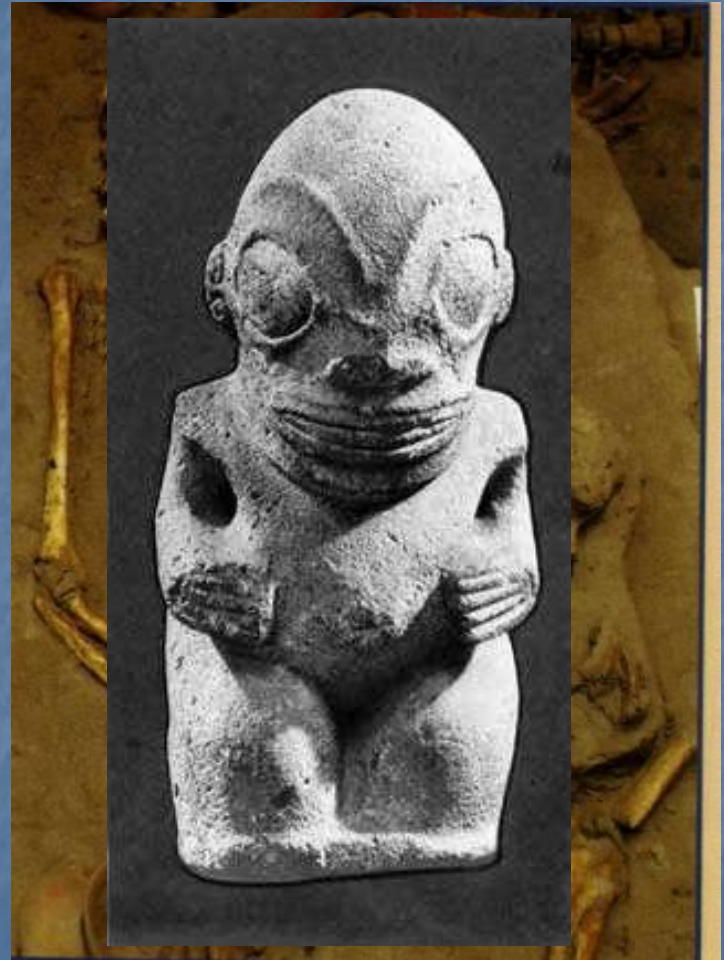
Голдина Р. Д. Силуэты растаявших времен. — Ижевск, 1996. С.131,134.

Как для современного человека?
Что же называется религией?
Вмогилах различные вещи?
Могилы людей?


Религия



Идолы
Погребальные фигурки




Статуя предка.
Погребение
Полинезия



О чем свидетельствуют
найденные рисунки на
стенах пещер?

Искусство — творческое
отражение действительности.

искусс



Лошадь

Наскальная живопись



Колдовской обряд перед охотой

Наскальное изображение животных
оборотня

Изображение охотника и
Бизон, атакующий охотника
'магический знак'

Закрепление изученного материала



Каким словом можно заменить
следующие выражения:

Вера в богов и духов - религия.

Изображение почитаемых богов и духов -
живопись.

Подарки богам и духам -
жертвоприношение.

Поражение копьями нарисованное
животное - колдовской обряд.

Существа, являвшиеся фантазией
древнейших людей - оборотни.

Домашнее задание

1. Прочитать §3.
2. Годер Г.И. Рабочая тетрадь.
Задание №8,9,10.
3. Подготовить развернутый ответ по вопросу «Почему появилась религия и искусство?». Уметь объяснять эти понятия.