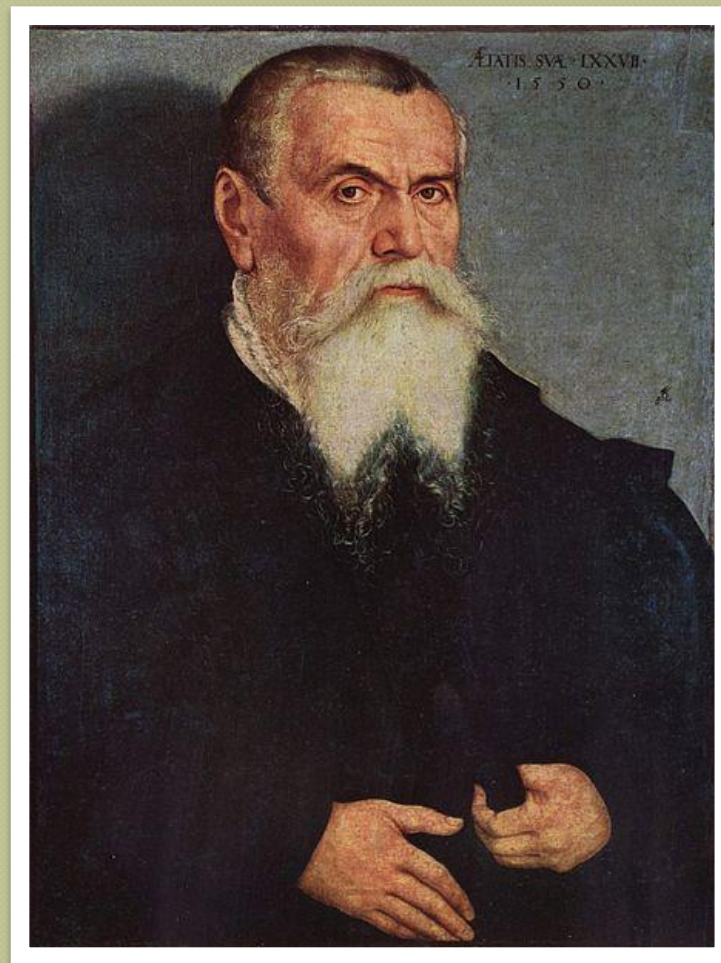


Лукас Кранах (1472—1553)

Автопортрет 1550 г., Галерея Уффици, Флоренция.



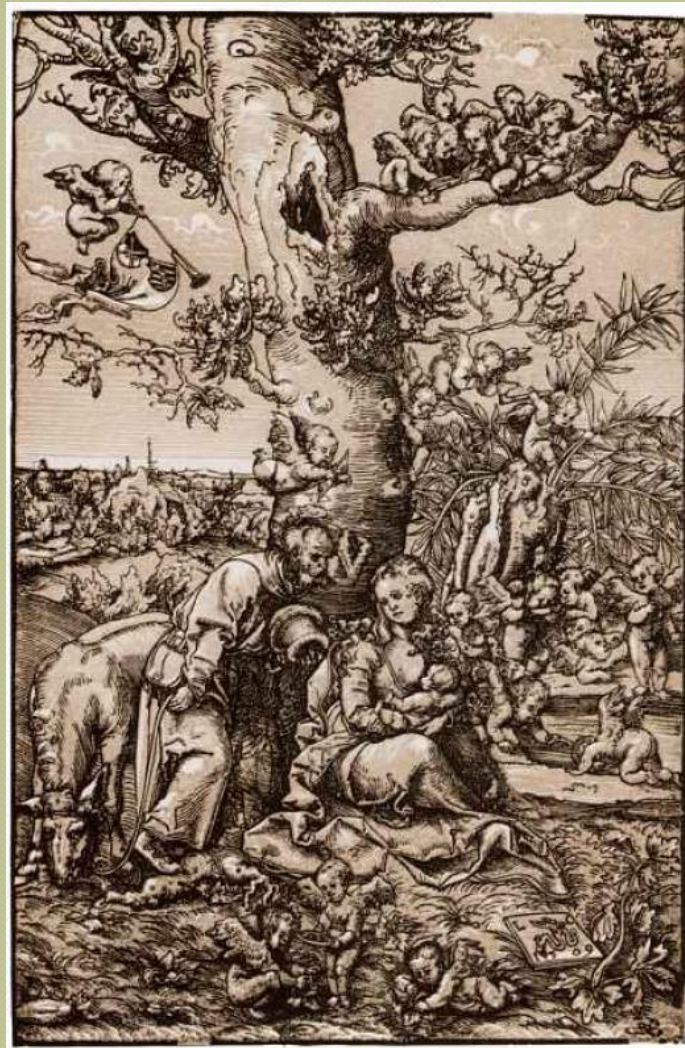
Покаяние святого Иеронима, 1503
Вена, Австрия



Отдых на пути в Египет. 1504
Картинная галерея, Берлин, Германия



Святое семейство на пути в Египет, 1509 г
28 x 18 см .



Портрет Фридрих Мудрого, курфюрста Саксонии, 1510 г.
29 x 26 см ,



Принц Саксонии, 1517, Национальная галерея искусств, Вашингтон

Портрет саксонской принцессы, 15



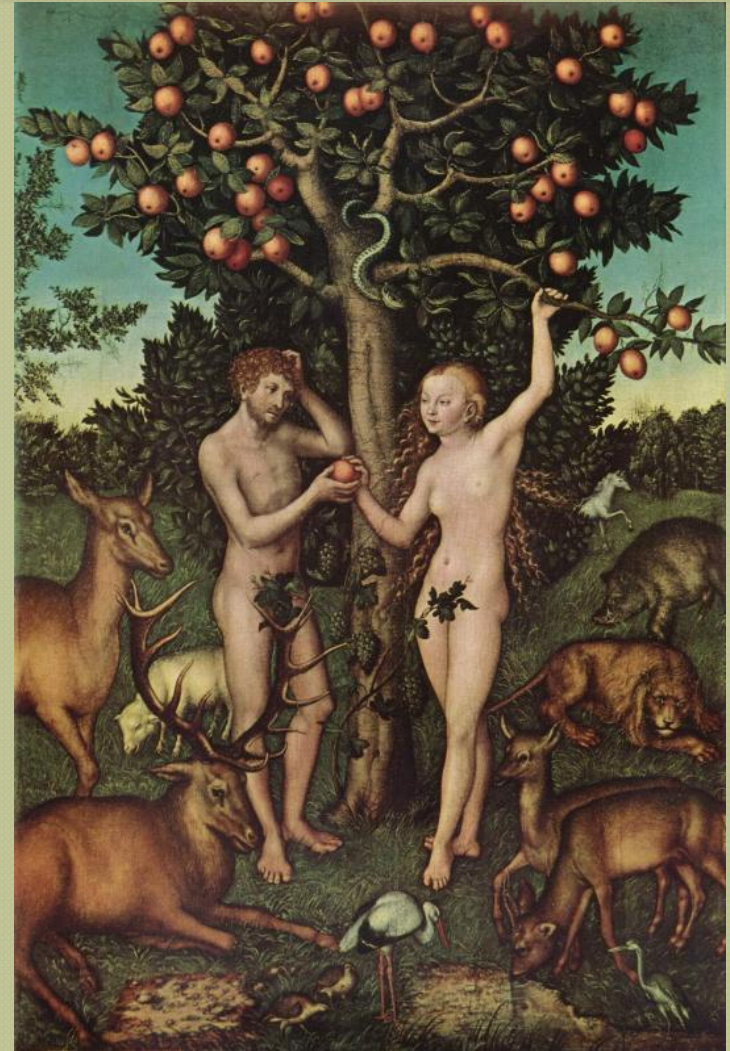
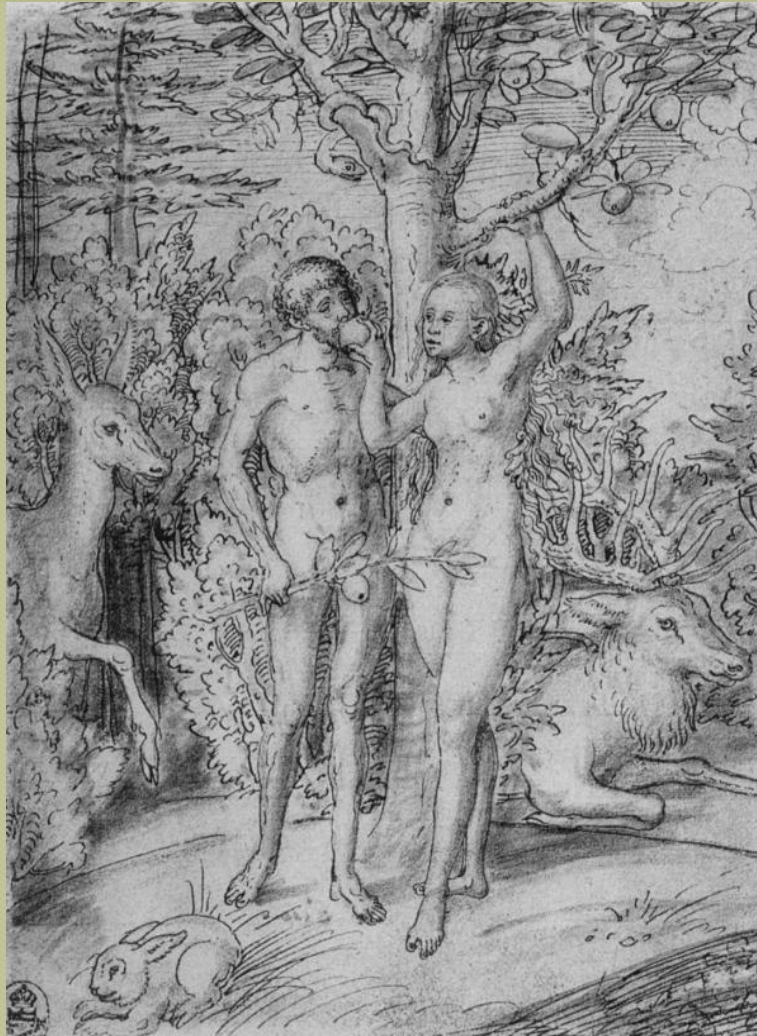
Святой Георгий на коне, 1507 г., 22 x 15 см.

Самсон, сражающийся со львом. Декоративный эскиз, 1509 г.



Адам и Ева в Раю, 1525 г., гравюра.

Адам и Ева, 1526 г., 117 x 80 см.



Алтарь св. Екатерины, общий вид, 124 x 67 см
(левая створка: святые Доротея, Агнесса и Кунигунда,
центральная часть: мученическая смерть святой).



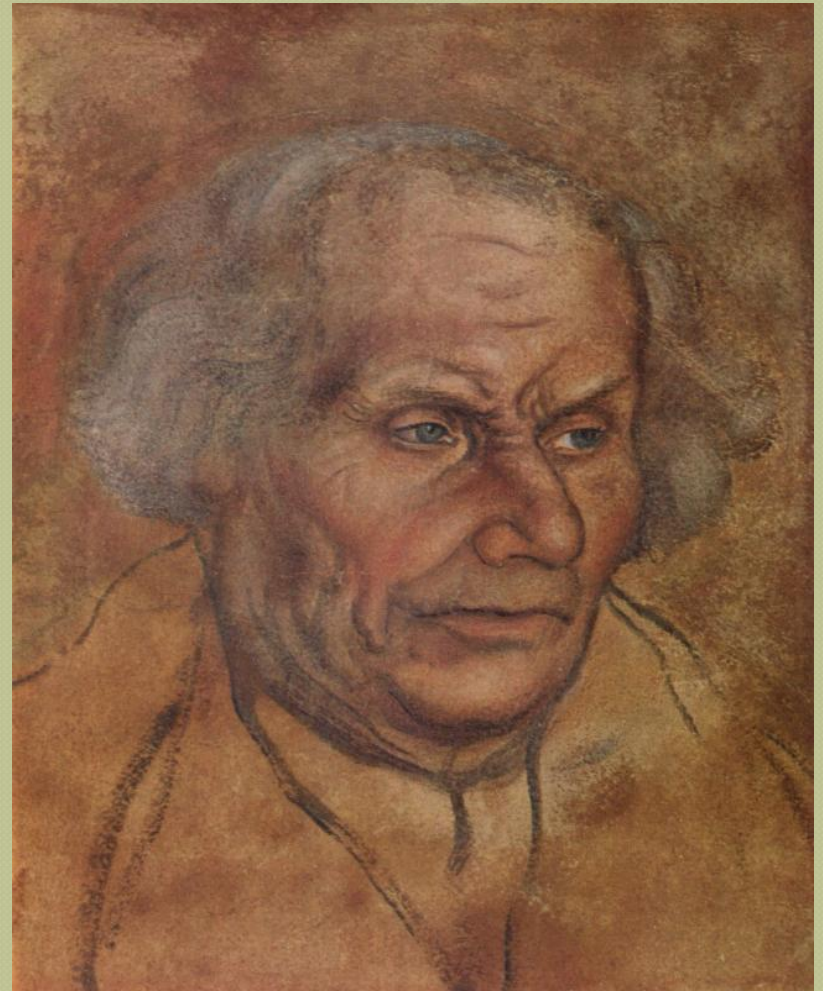
Мадонна с младенцем под яблоней, 1526, Государственный Эрмитаж.

Мадонна, 1525 г., 56 x 46 см. ГМИИ им. Пушкина.



Доктор Иоганн Куспиниан, 1503 г.

Портрет отца Лютера, 19 x 18 см



Венера и Амур, 1509 г., Эрмитаж, Санкт-Петербург

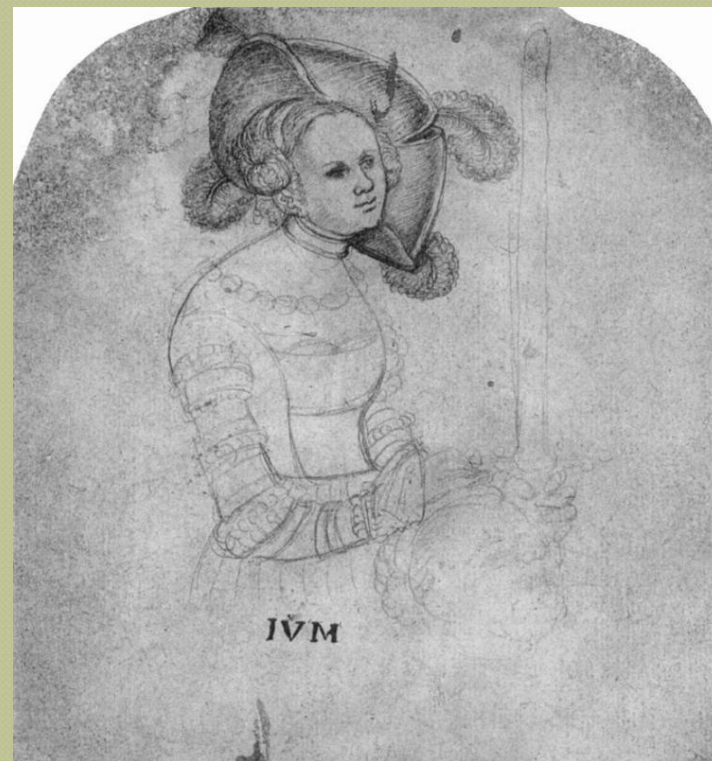


Портрет герцога Генриха Благочестивого Саксонского.

Портрет герцогини Екатерины Мекленбургской, 185 x 82 см ,
1514 г.

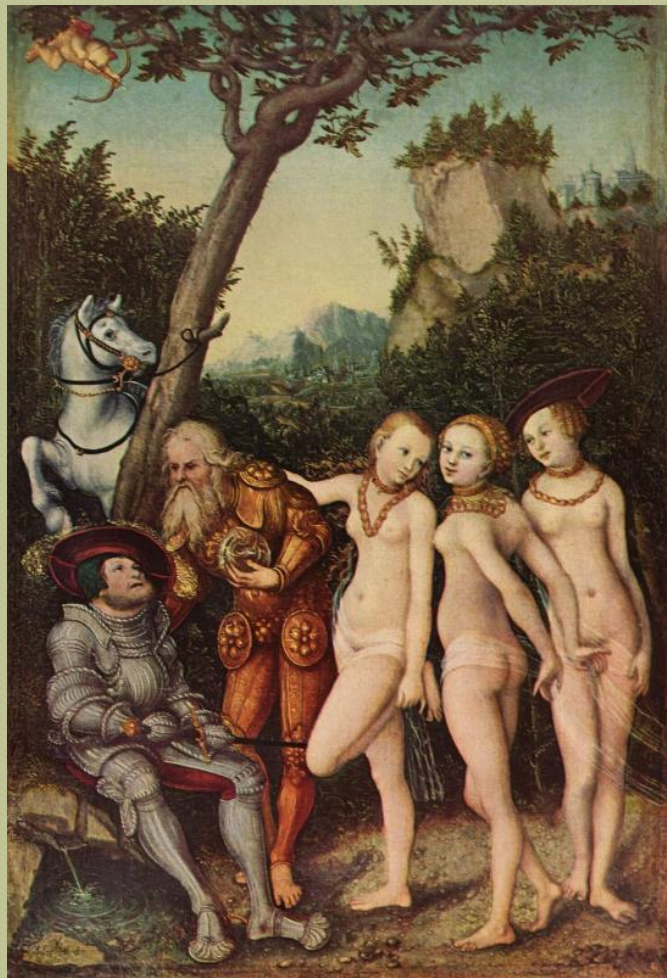


Иудифь, 1535 г., картина и подготовительный эскиз к ней.



Суд Париса, 1530 г. , 35 x 24 см.

Суд Париса, 50 x 38 см .



Отдыхающая Диана, ок. 1530 г.

Отдыхающая нимфа источника, 1530 г., 77 x 121 см

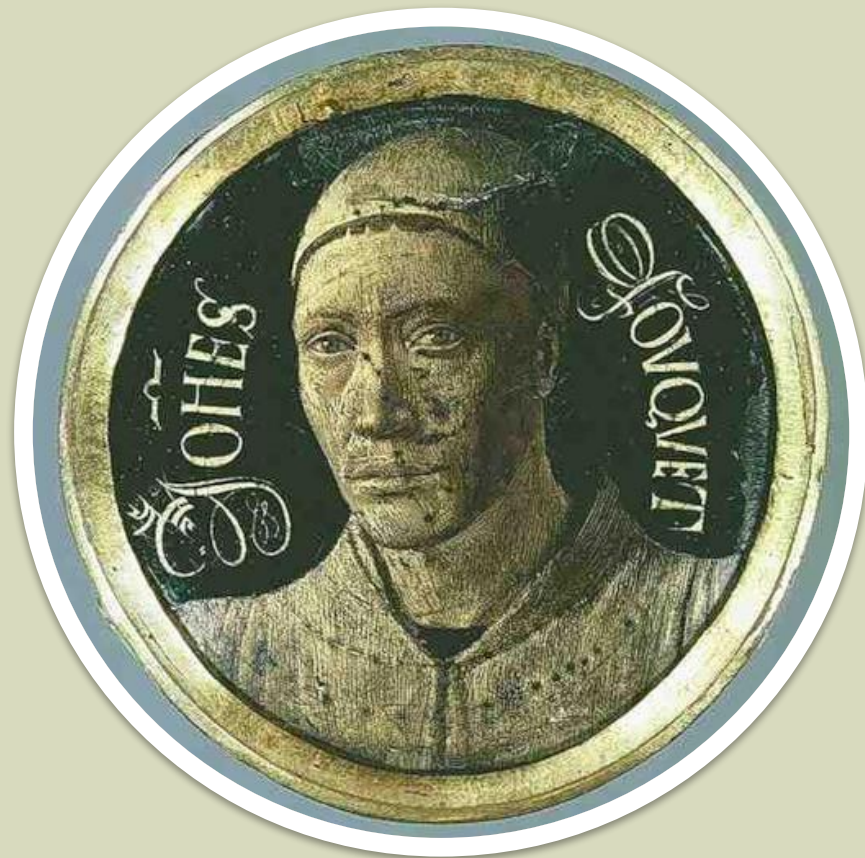


Охота на оленей и кабанов, 1544 г., 114 x 175 см.



Жан Фуке (ок. 1420—1481).

Автопортрет. 1450. Эмаль, диаметр 6,8 см. Лувр.



Страница из книги "Иудейские древности" Иосифа Флавия,
1470-1476, Национальная библиотека, Париж



Иллюстрации к «Иудейским древностям» Иосифа Флавия.

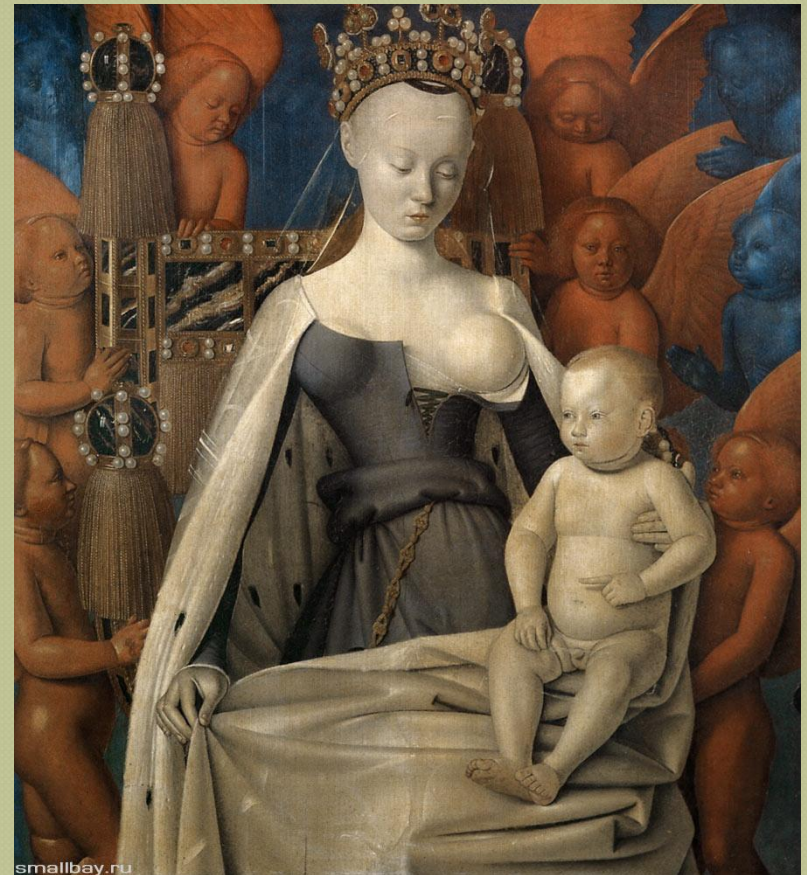


**Св. Маргарита. Миниатюра из Часослова Этьена Шевалье.
1450—1460. Париж, Лувр, Кабинет рисунка**



Этьен Шевалье и Св. Стефан. Левая створка Меленского диптиха.
Картинная галерея. Берлин

Дева Мария. Правая створка Меленского диптиха.
Королевский музей изящных искусств, Антверпен.
Ок. 1450.



Карл VII, король Франции, 1450, Музей Лувр, Париж.

Жювенель дез Юрсен, 1455, Музей Лувр, Париж



