

N. 24:

**Эпоха Возрождения
в германских
странах**



Содержание

N. 24:

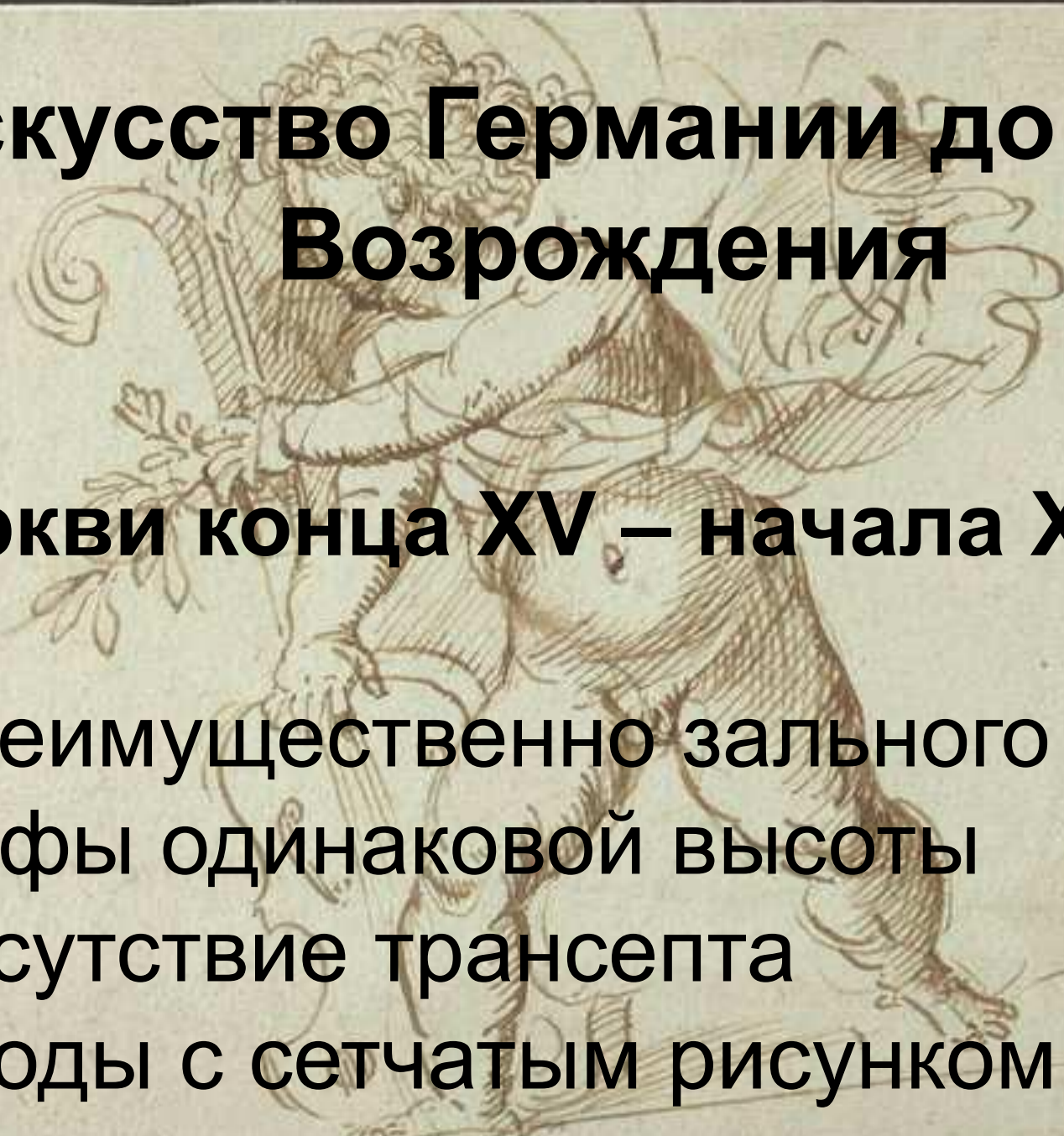
1. Искусство Германии до эпохи Возрождения
2. Эпоха Возрождения
3. Архитектура
4. Живопись
5. Одежда
6. Музыка
7. Тест
8. Литература



Искусство Германии до эпохи Возрождения

Церкви конца XV – начала XVI:

- преимущественно зального типа
- нефы одинаковой высоты
- отсутствие трансепта
- своды с сетчатым рисунком



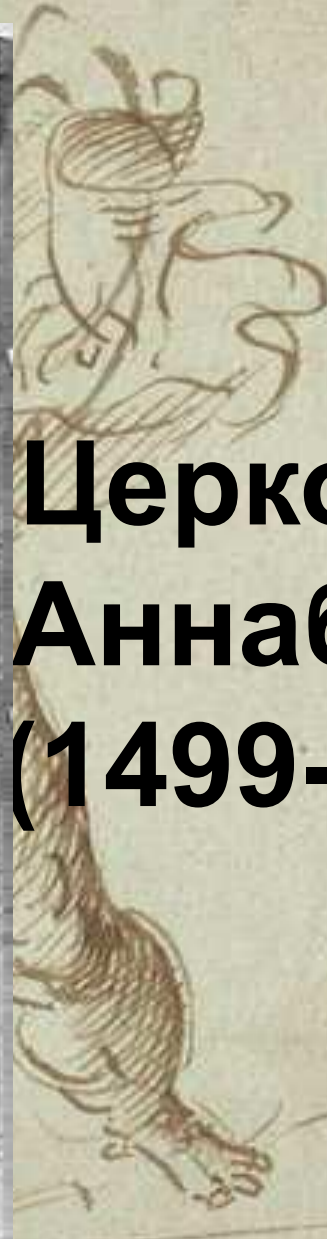
N. 24:



**Церковь Богоматери в
Ингольштадте (1425-1536)**



N. 24:



Церковь в Аннаберге (1499-1520)



Церковь св.
Лаврентия в
Нюрнберге



Памятники светского зодчества:

- Меньшая зависимость от форм церковного зодчества
- Фахверковые постройки
- Сильно вынесенные вперед верхние этажи
- Применение на фасадах фронтонов и фонарей-эркеров, крытых галерей





Ратуша в Бремене



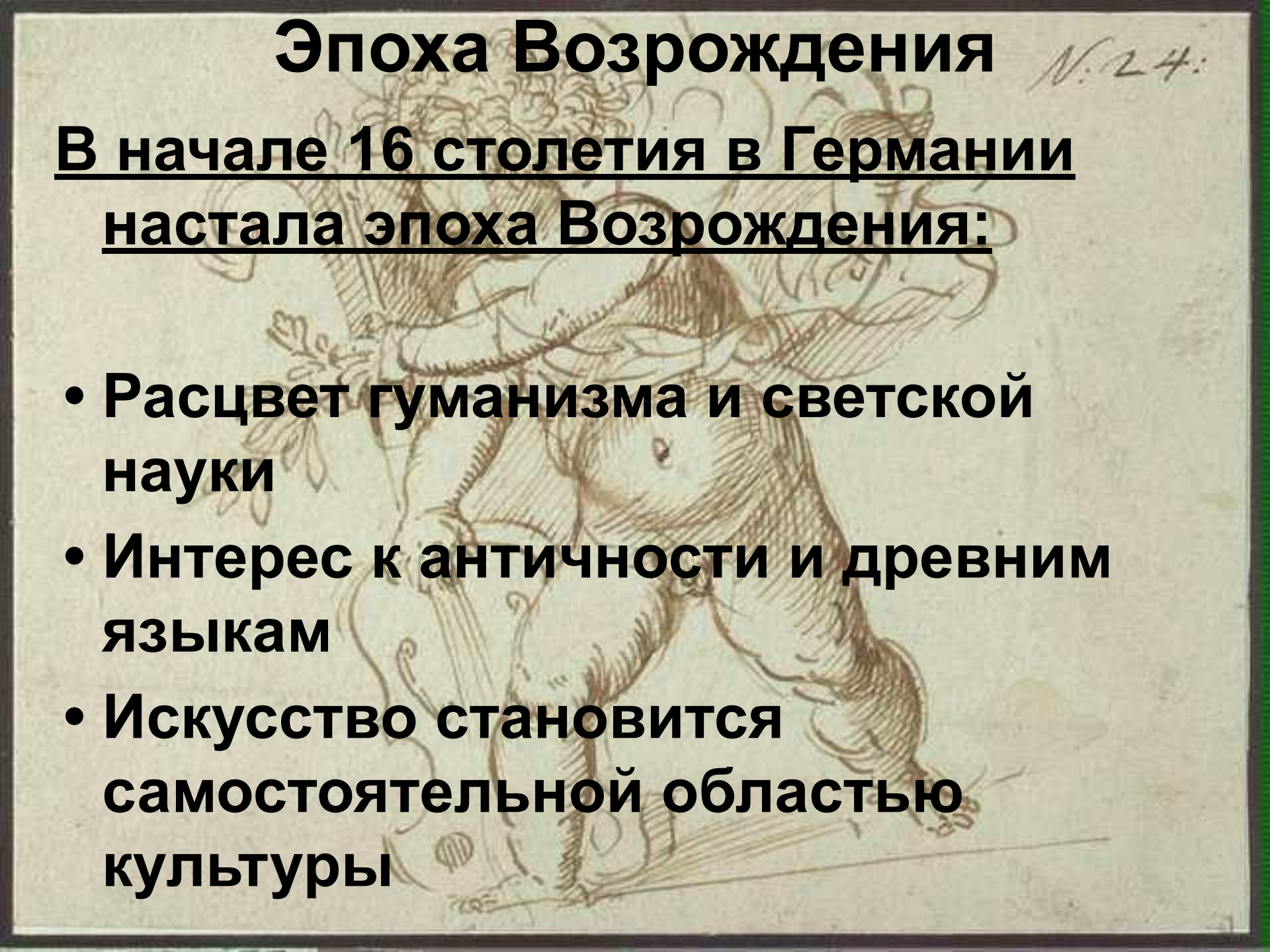
Ратуша в Госларе

**Ратуша в
Альсфельде**



**Соляные склады
в Любеке**

Эпоха Возрождения

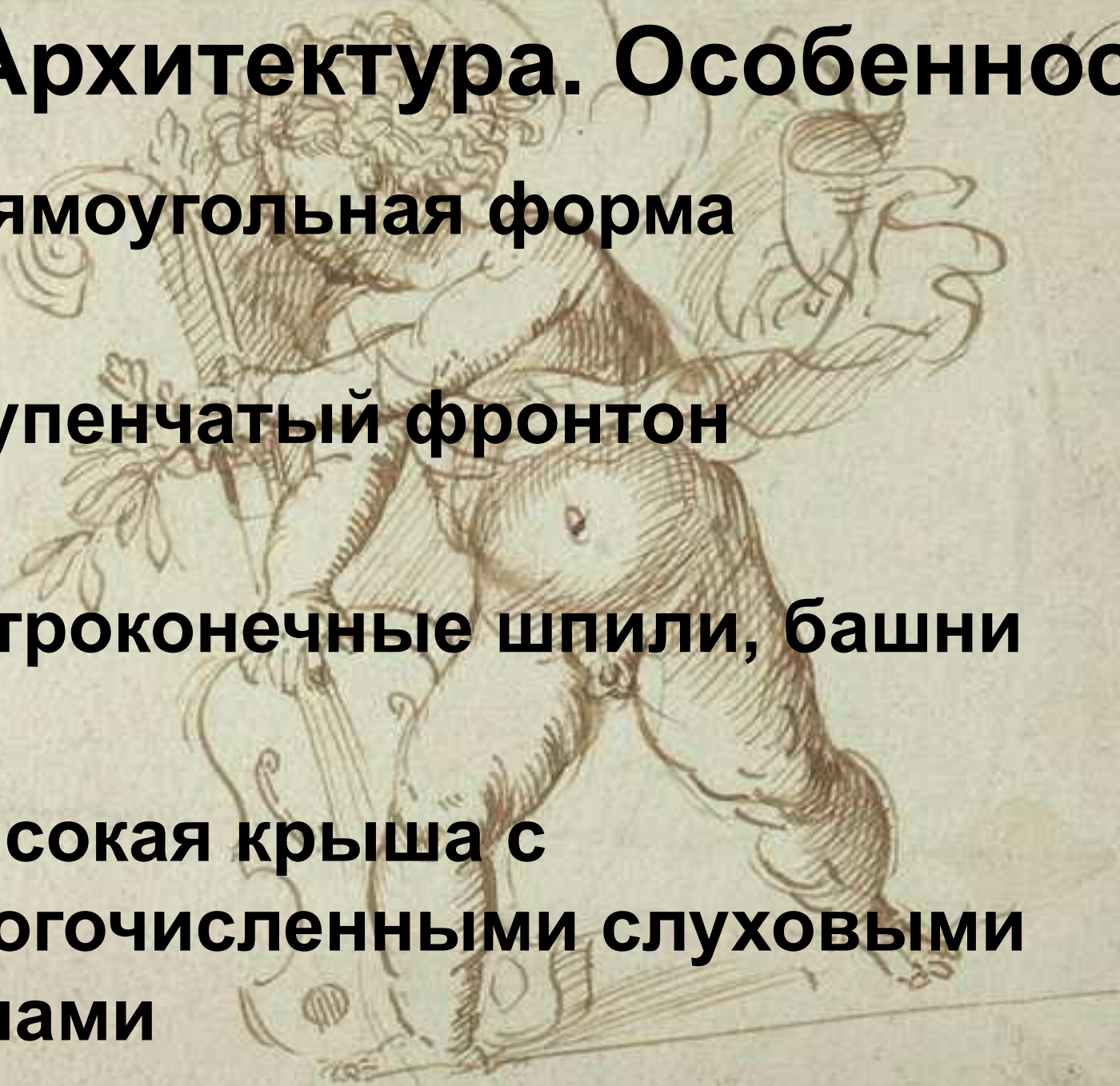


В начале 16 столетия в Германии
настала эпоха Возрождения:

- Расцвет гуманизма и светской науки
- Интерес к античности и древним языкам
- Искусство становится самостоятельной областью культуры

Архитектура. Особенности

- Прямоугольная форма
- Ступенчатый фронтон
- Остроконечные шпили, башни
- Высокая крыша с многочисленными слуховыми окнами



Архитекторы



- Конрад Кребс (замок в Торгау)
- Вендель Диттерлейн (Фрауэнхаус в Страсбурге)
- Гане Штох (Гельдербейский замок)
- Георг Берг

Архитектура северо-западной Германии



**Ратуша в Кёльне
(1569-1573)**



**Ратуша в Эдеме
(1569-1573)**

Архитектура южной Германии



Ратуша в
Ротенбурге



Церковь св. Михаила в Мюнхене

N. 24:



Площадь в Мильтенберге

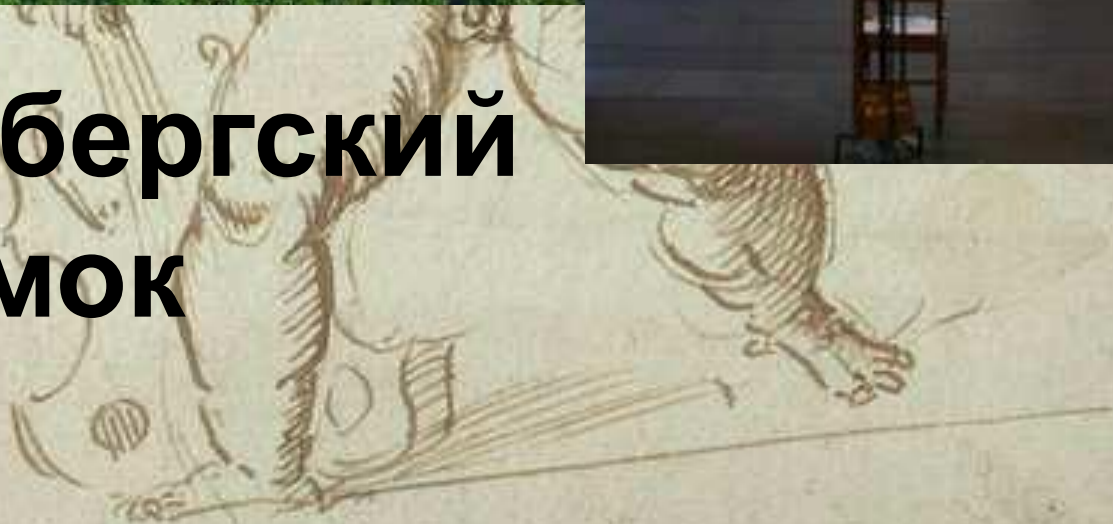


Замок в Штутгарде



Гейдельбергский замок

в Отпуск.ру



Живопись



Альбрехт Дюрер – крупнейший немецкий художник-гуманист.

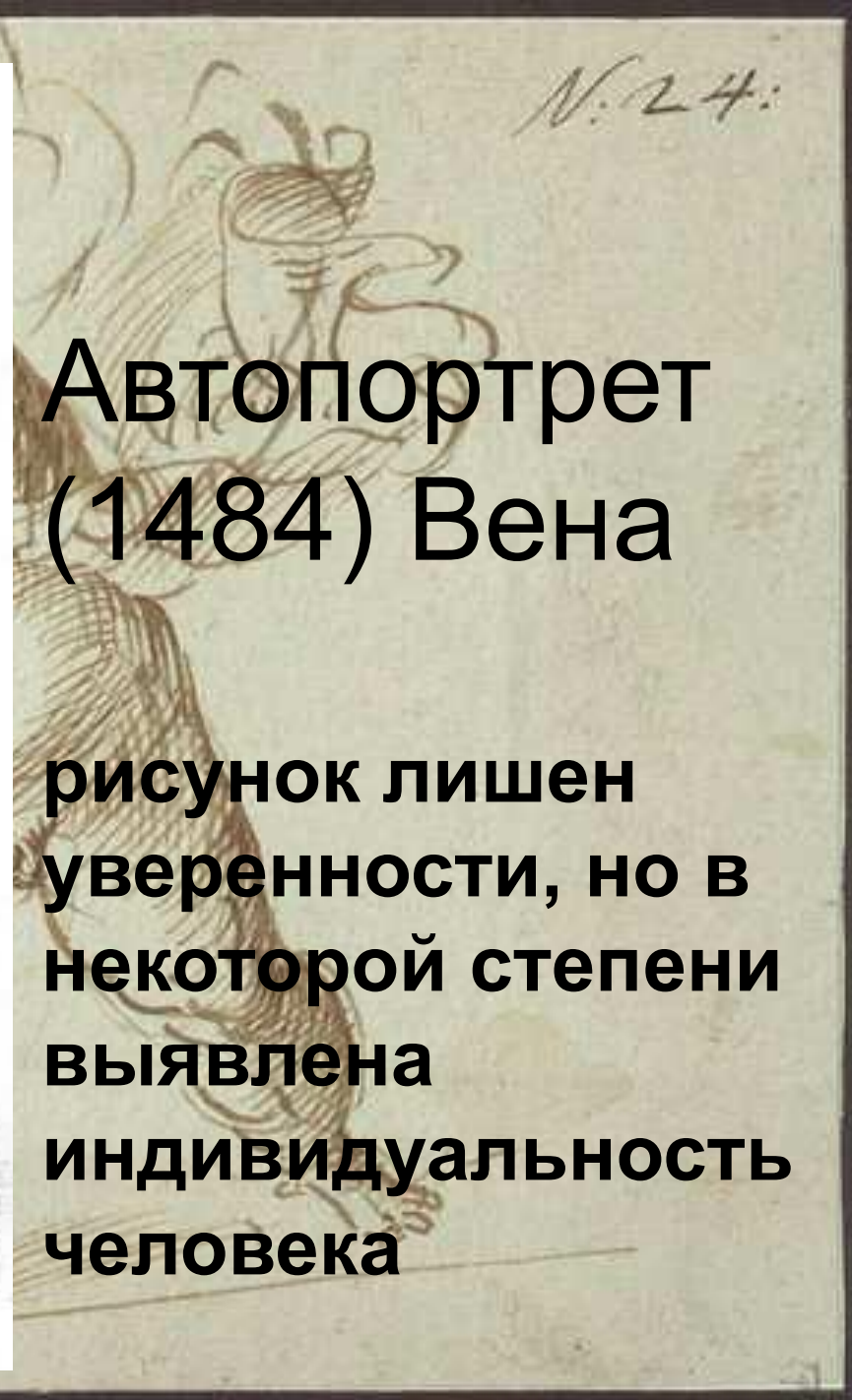
Особенности творчества:

- **Внимание человеку, его телу и духу**
- **Зарисовки животных, растений, пейзажей**
- **Аллегорические формы**



Автопортрет (1484) Вена

рисунок лишен
уверенности, но в
некоторой степени
выявлена
индивидуальность
человека





**Вид Иннсбрука
(1494-1495) Вена**
манера акварельного письма,
основанная на продуманной
целостности цвета



**Вид Триента
(Бремен)**



Блудный сын.

Гравюра на меди (1495 г)

**живой человек крестьянского типа,
с характерным выразительным
лицом**

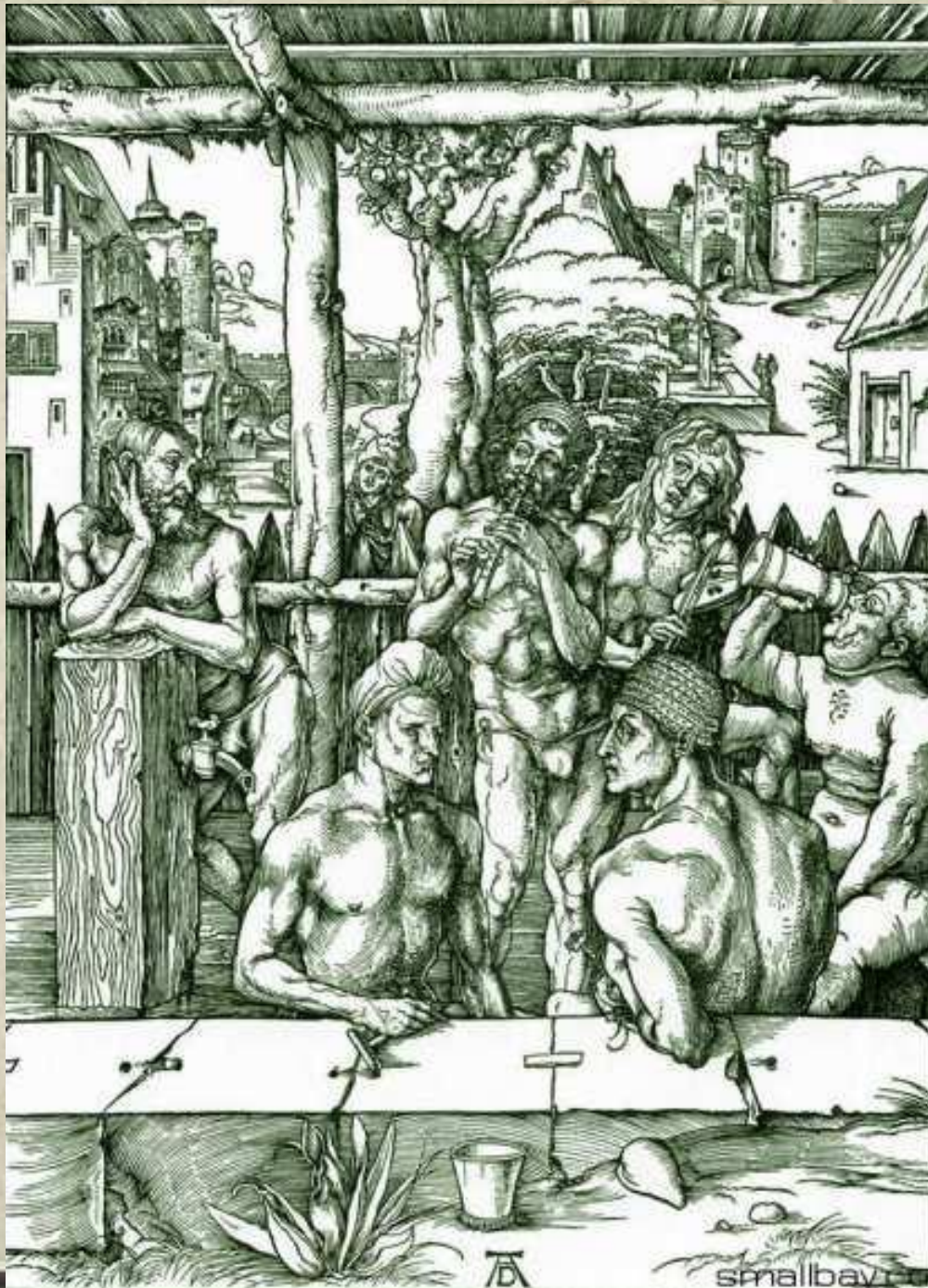


Три крестьянина.

Гравюра на меди (1497г)



Геркулес на перепутье. Гравюра на дереве (1498)



N. 24:

**Мужская
баня.
Гравюра на
дереве**

**проявляется
интерес к
обнаженному
телу**



N. 24:

Четыре всадника.

аллегоричность
образов,
столкновение
духовных и
материальных
сил



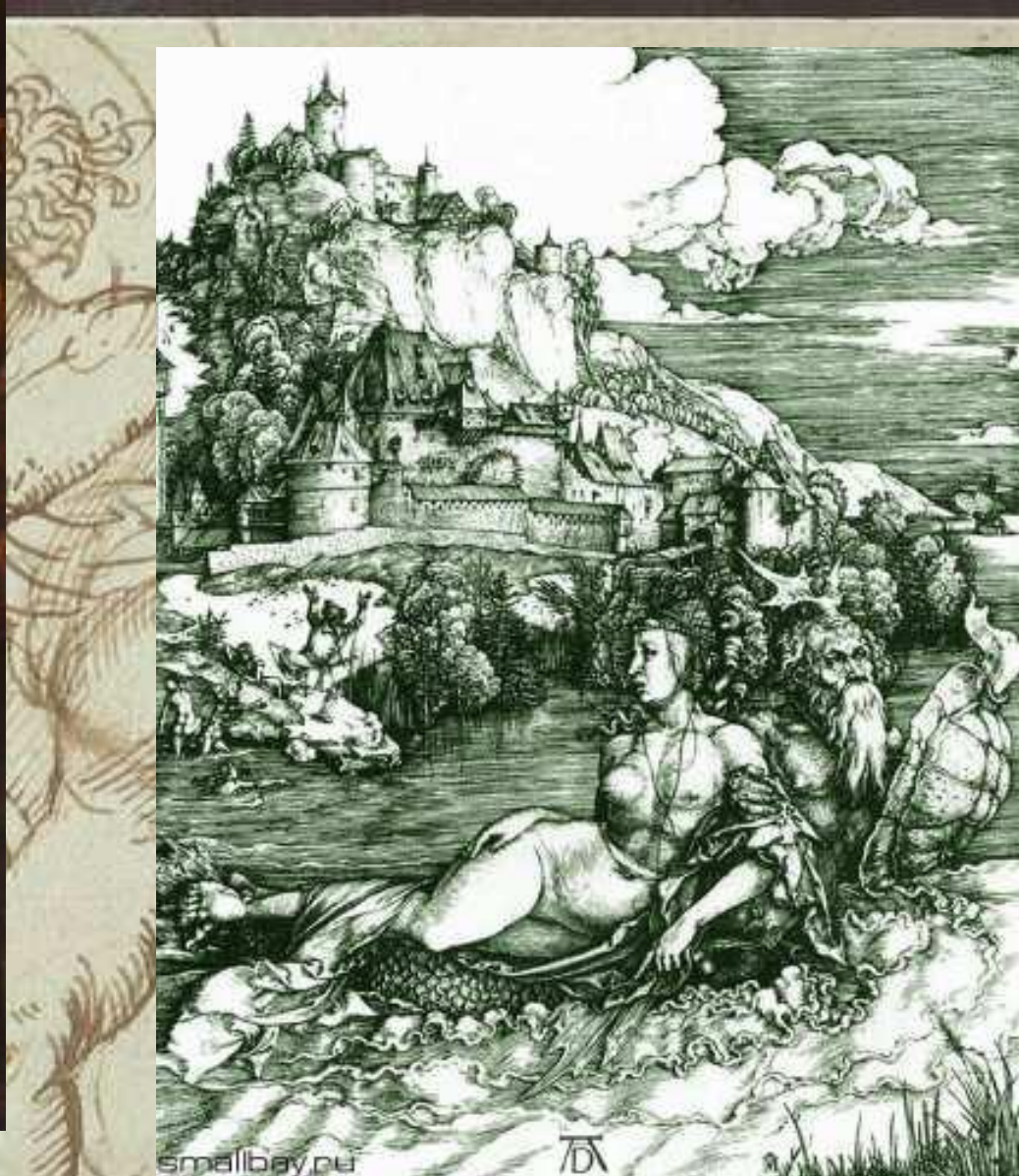
Дрезденский алтарь

резкие, заостренные контуры, нарочитая
уродливость младенца, индивидуальное лицо



Адам и Ева

гармония телесного и духовного
начала



Морское чудо

Поиск идеального тела



**Всадник,
смерть и
дьявол (1513)**

**Волевое начало
в человеке**



**Св. Иероним
(1514)**

**Образ ясной
человеческой
мысли**



**Меланхолия
(1514)**

**Символическое
начало**



Четыре апостола

Ганс фон Кульмбах

N. 24:

(1481-1522гг) –

ученик Дюрера, во многом
подробжал ему.

Особенности творчества:

- вялость фигур
- золотистый колорит
- портрет





**Портрет
молодого
человека (1520)**



**Портрет
маркграфа
Казимира
Бранденбургского**



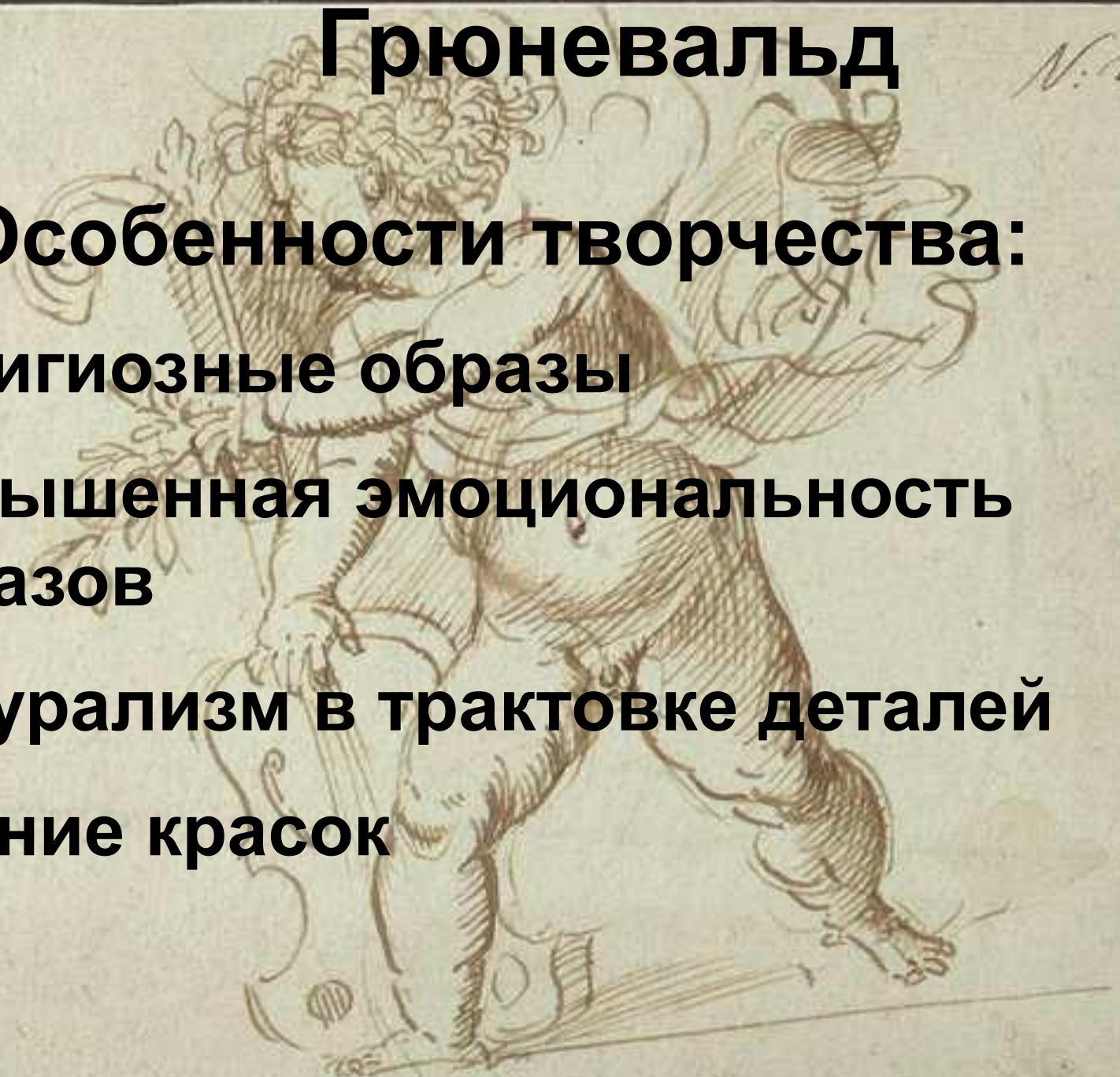
**Христос и Мария
перед
Богом-отцом**

Грюневальд

N. 24:

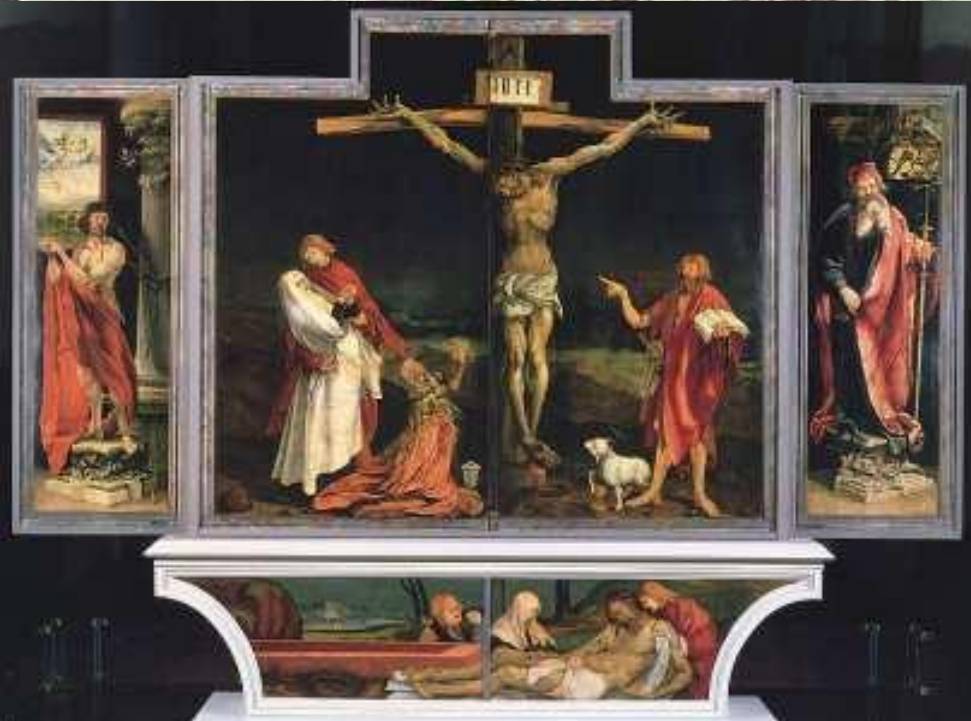
Особенности творчества:

- Религиозные образы
- Повышенная эмоциональность образов
- Натурализм в трактовке деталей
- Сияние красок



Изенгеймский алтарь

№ 24:



Изенгеймский алтарь



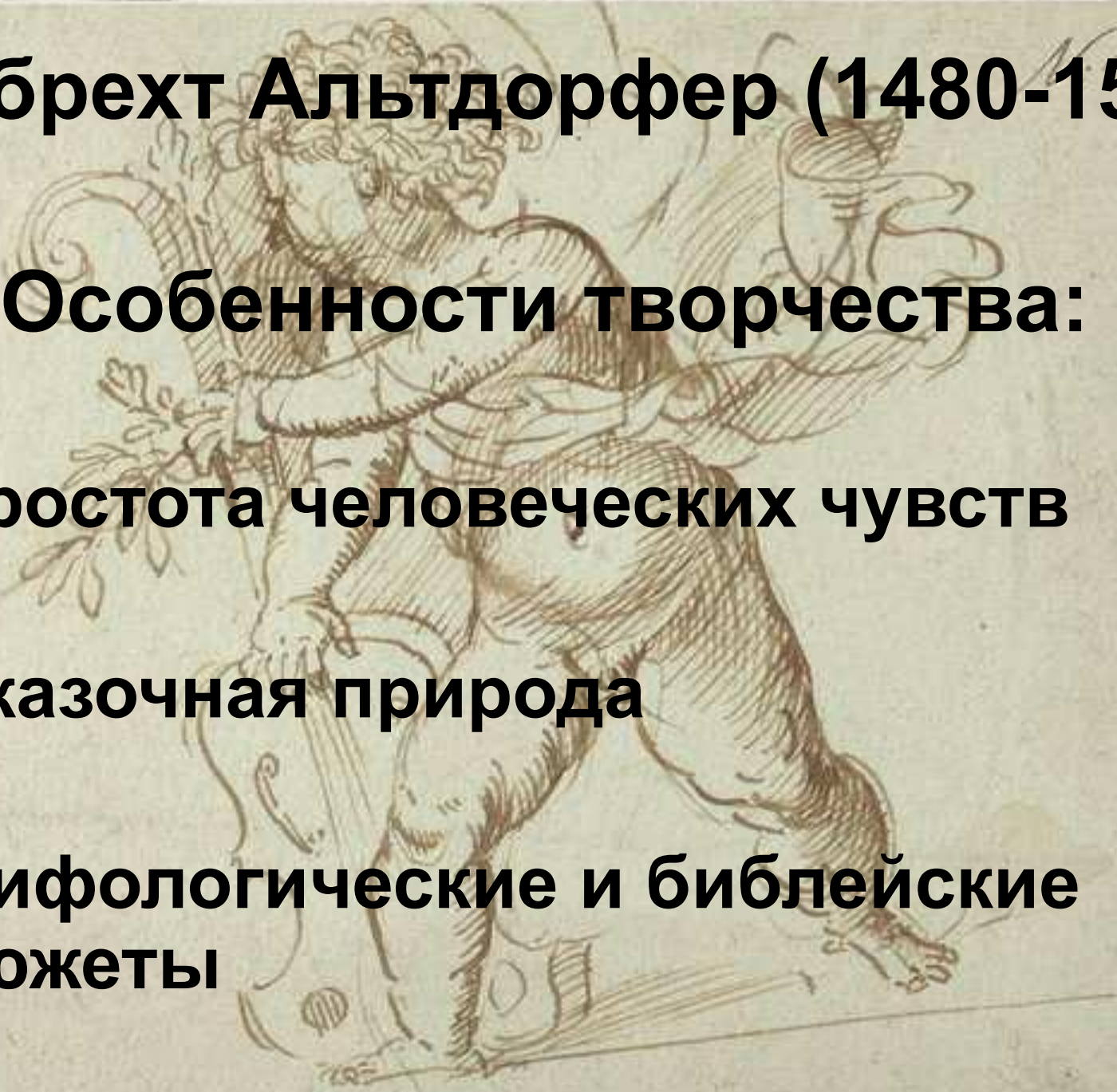
Изенгеймский алтарь



Альбрехт Альтдорфер (1480-1538)

Особенности творчества:

- Простота человеческих чувств
- Сказочная природа
- Мифологические и библейские сюжеты





**Отдых на пути
в Египет (1510 г)**



1506. Рождество. Альбрехт Альддорфер.

**Рождество
Христово**



Святая ночь

N. 24:



**Св. Георгий
в лесу**

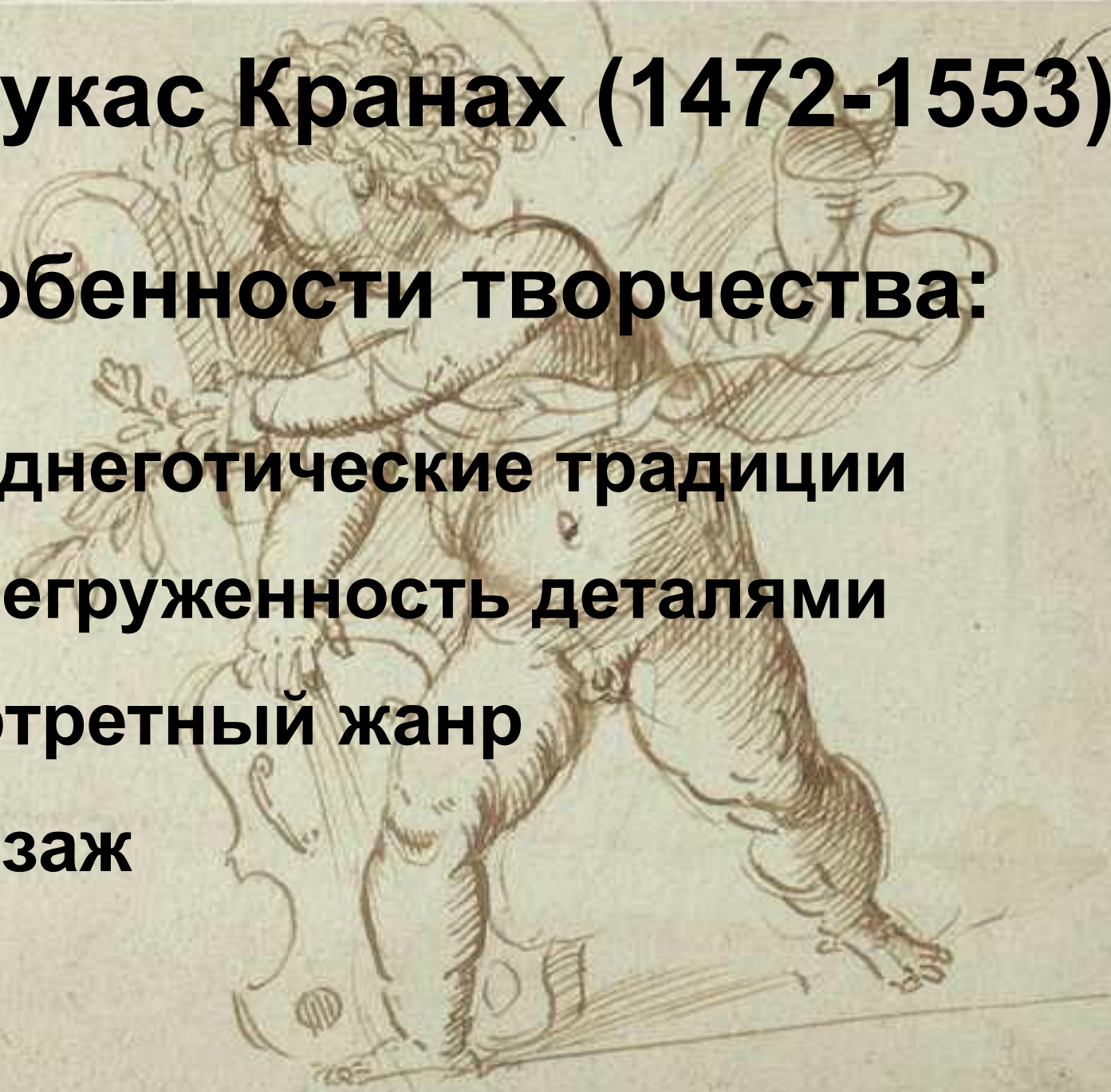


Купание Сусанны

Лукас Кранах (1472-1553)

Особенности творчества:

- позднеготические традиции
- перегруженность деталями
- портретный жанр
- пейзаж





Распятие



Искушение св. Антония



**Мадонна с
младенцем**



Венера и амур

Суд над Парисом

Одежда

N. 24:



Музыка

N. 24:

На музыку большое влияние оказывала церковь. К церковному пению предъявлялись требования: простота и ясность мелодии, ровный ритм, чёткая форма песнопения. На этой основе возник протестантский хорал - главный жанр церковной музыки немецкого Возрождения. Реформа церковной музыки была связана с немецким проповедником Мартином Лютером.

Биография
Лютера



Музыка эпохи
Возрождения

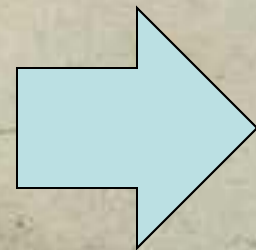


Тест

N. 24:

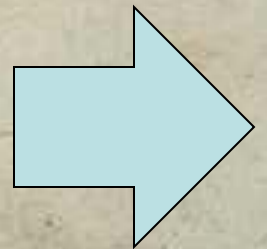
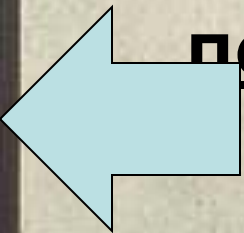
Какой стиль активно
использовался в архитектуре
в эпоху Возрождения
наиболее?

1. Барокко
2. Готический
3. Ренессанс
4. Романский
5. Эклектика
6. Неоготика

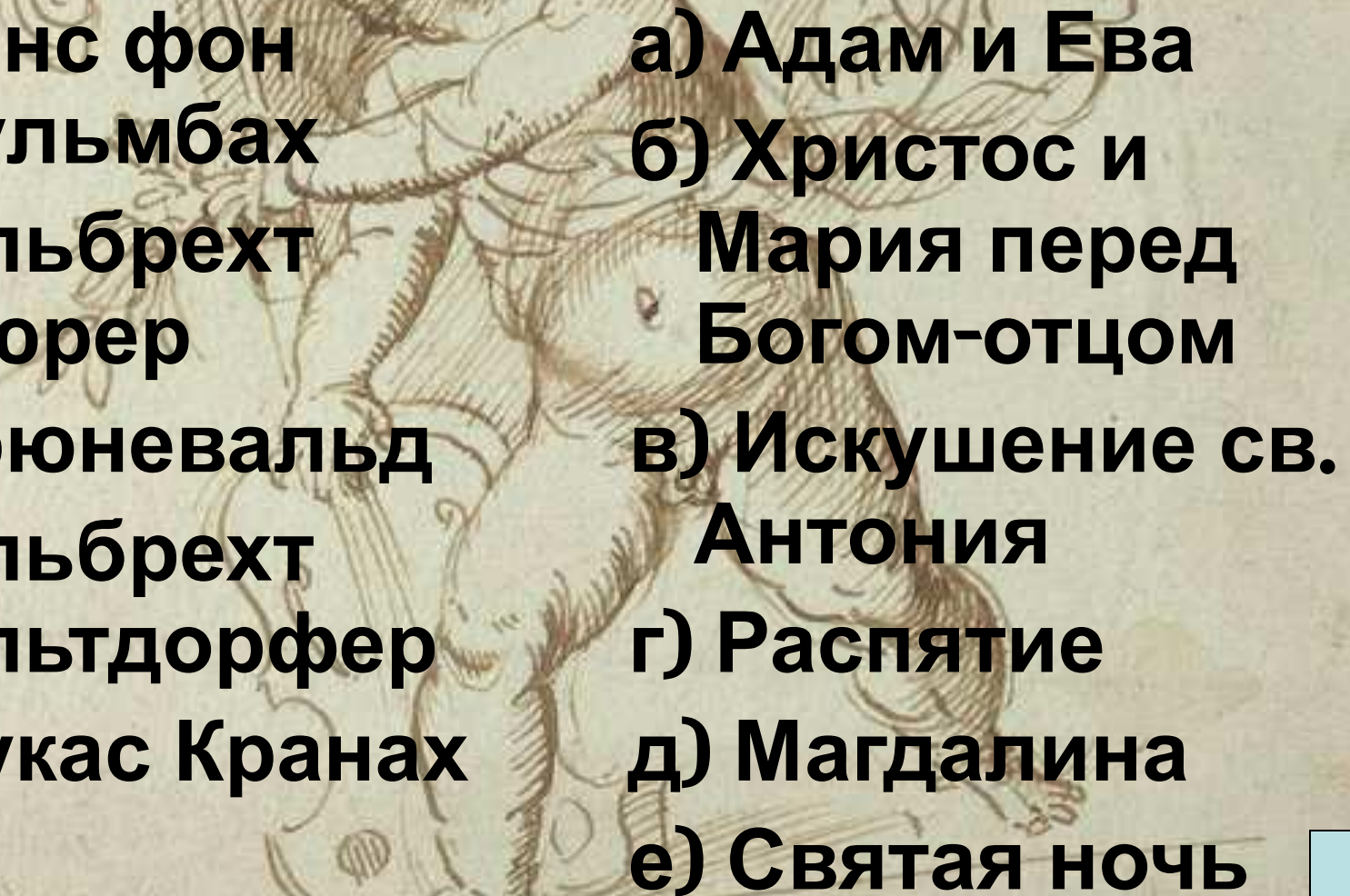


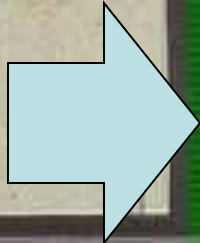
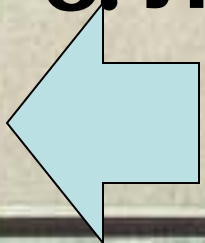
2. Основные черты эпохи Возрождения в Германии

1. Интерес к античности и древним языкам
2. Влияние церкви на светское искусство
3. Расцвет гуманизма
4. Основная тема – христианские сюжеты
5. Практиковалась только портретная живопись



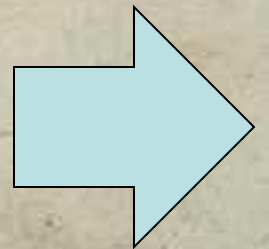
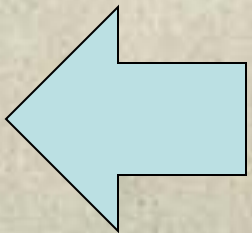
3. Установите соответствие

- 
1. Ганс фон Кульмбах
2. Альбрехт Дюрер
3. Грюневальд
4. Альбрехт Альтдорфер
5. Лукас Кранах
- а) Адам и Ева
- б) Христос и Мария перед Богом-отцом
- в) Испытание св. Антония
- г) Распятие
- д) Магдалина
- е) Святая ночь



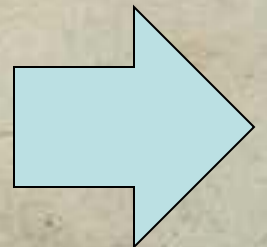
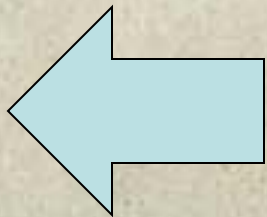
4. В каком веке в Германии наступила эпоха возрождения?

• _____

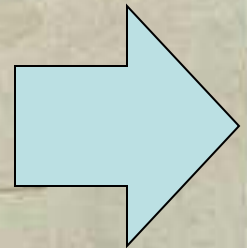
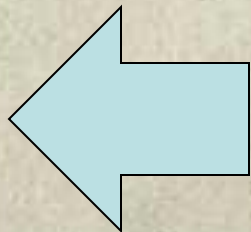


5. Расставьте в хронологическом порядке работы Альбрехта Дюрера

1. Вид Иннсбрука
2. Меланхолия
3. Геркулес на перепутье
4. Три крестьянина
5. Автопортрет



6. Какая из представленных картин является «Меланхолией» Альбрехта Дюрера?

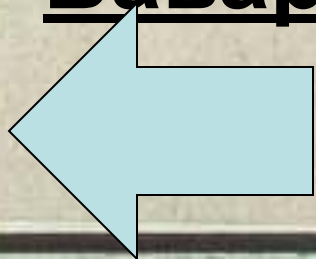


7. Архитектура эпохи

N. 24:

Возрождения делилась на 2 направления:

1. Архитектура Германии и Норвегии
2. Архитектура Юго-Восточной и Северо-Западной Германии
3. Архитектура Северо-Западной и Южной Германии
4. Архитектура Восточной Германии и Баварии



ОТВЕТЫ

N. 24:

1. (2)

2. (1, 3)

3. (Б, А, Г, Е, В)

4. В 16

5. (5, 1, 4, 3, 2)

6. -

7. (3)



Литература

1. Всеобщая история искусств, том 2





С
Ч
А
С
Т
Ь
Е

N. 24.

П
Р
А
В
И
Л
Ь
Н
О



Человек способен