

N. 24:

**Эпоха Возрождения  
в германских  
странах**



# Содержание

N. 24:

1. Искусство Германии до эпохи Возрождения
2. Эпоха Возрождения
3. Архитектура
4. Живопись
5. Одежда
6. Музыка
7. Тест
8. Литература





# Искусство Германии до эпохи Возрождения

## Церкви конца XV – начала XVI:

- преимущественно зального типа
- нефы одинаковой высоты
- отсутствие трансепта
- своды с сетчатым рисунком

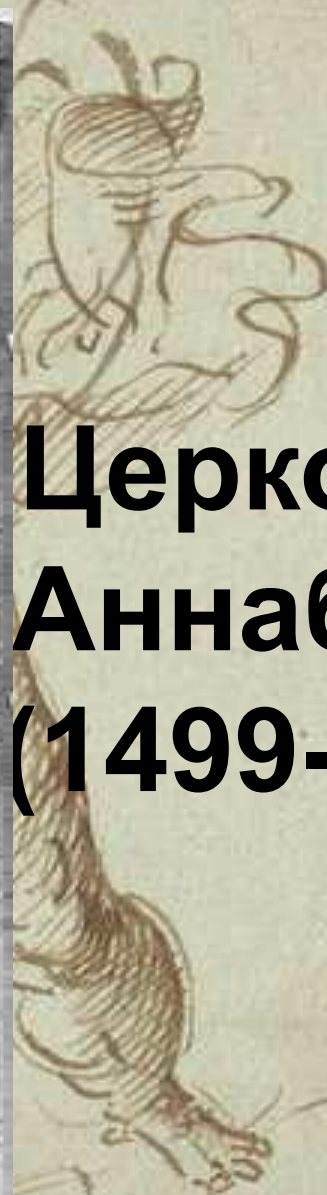


# Церковь Богоматери в Ингольштадте (1425-1536)



N. 24:

**Церковь в  
Аннаберге  
(1499-1520)**





Церковь св.  
Лаврентия в  
Нюрнберге



# Памятники светского зодчества:

- Меньшая зависимость от форм церковного зодчества
- Фахверковые постройки
- Сильно вынесенные вперед верхние этажи
- Применение на фасадах фронтонов и фонарей-эркеров, крытых галерей





# Ратуша в Бремене





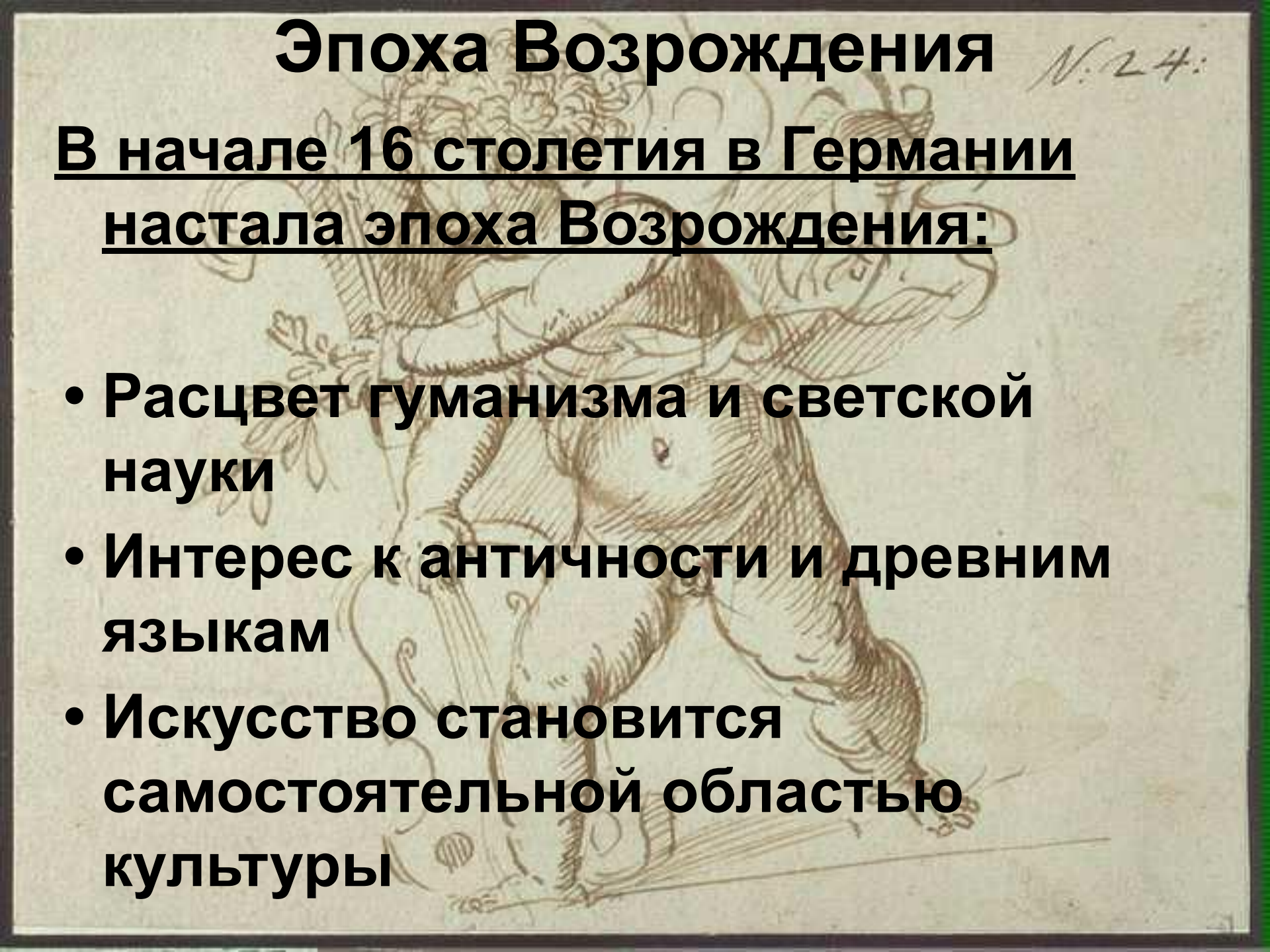
**Ратуша в Госларе**

**Ратуша в  
Альсфельде**



**Соляные склады  
в Любеке**

# Эпоха Возрождения

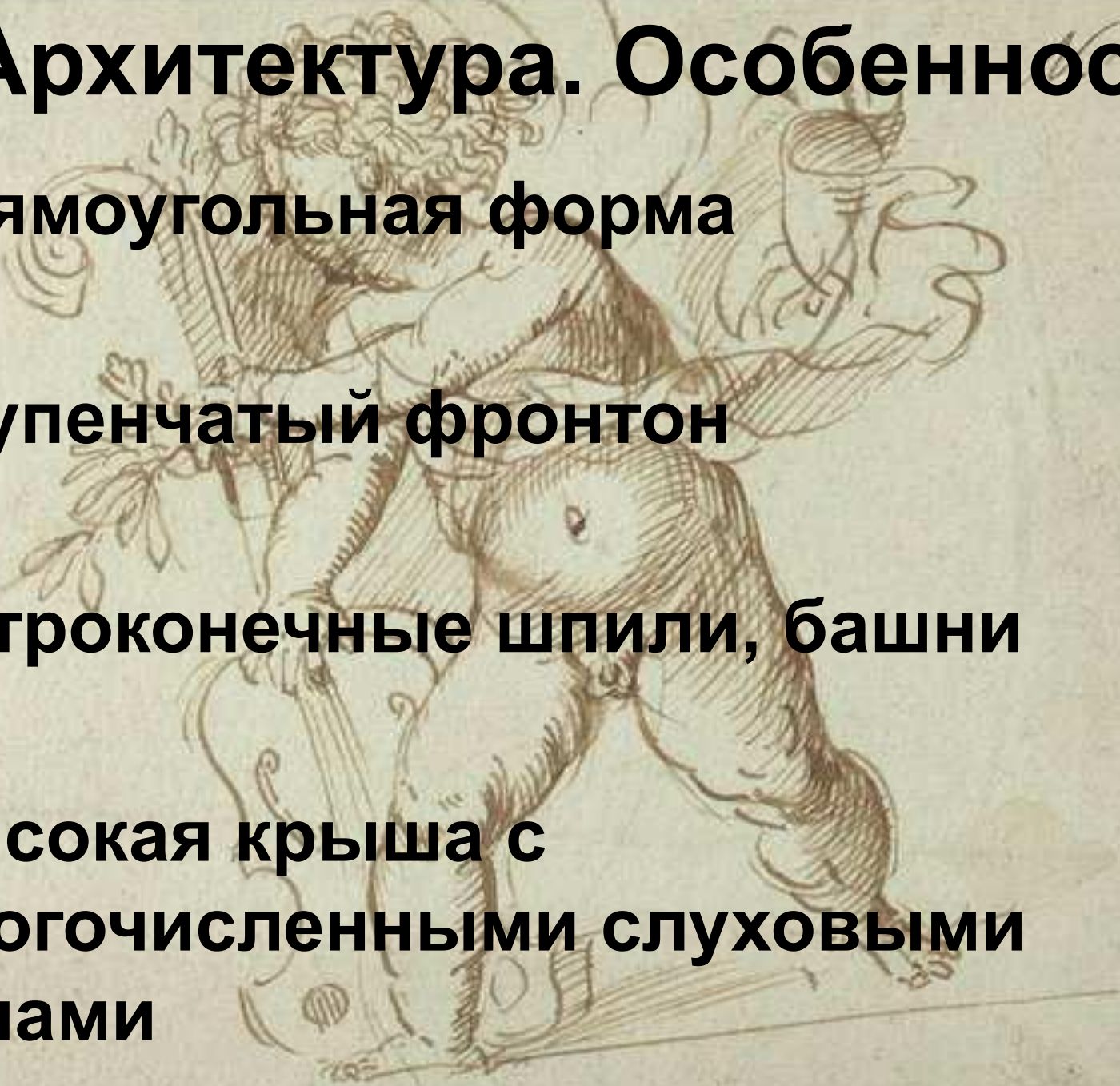


В начале 16 столетия в Германии  
настала эпоха Возрождения:

- Расцвет гуманизма и светской науки
- Интерес к античности и древним языкам
- Искусство становится самостоятельной областью культуры

# Архитектура. Особенности

- Прямоугольная форма
- Ступенчатый фронтон
- Остроконечные шпили, башни
- Высокая крыша с многочисленными слуховыми окнами



# Архитекторы



- Конрад Кребс (замок в Торгау)
- Вендель Диттерлейн (Фрауэнхаус в Страсбурге)
- Гане Штох (Гельдербейский замок)
- Георг Берг

# Архитектура северо-западной Германии



**Ратуша в Кёльне  
(1569-1573)**



**Ратуша в Эдеме  
(1569-1573)**

# Архитектура южной Германии



Ратуша в  
Ротенбурге



Церковь св. Михаила в Мюнхене

N. 24:



**Площадь в Мильтенберге**





# Замок в Штутгарде



# Гейдельбергский замок

в Отпуск.ру

# Живопись



**Альбрехт Дюрер – крупнейший немецкий художник-гуманист.**

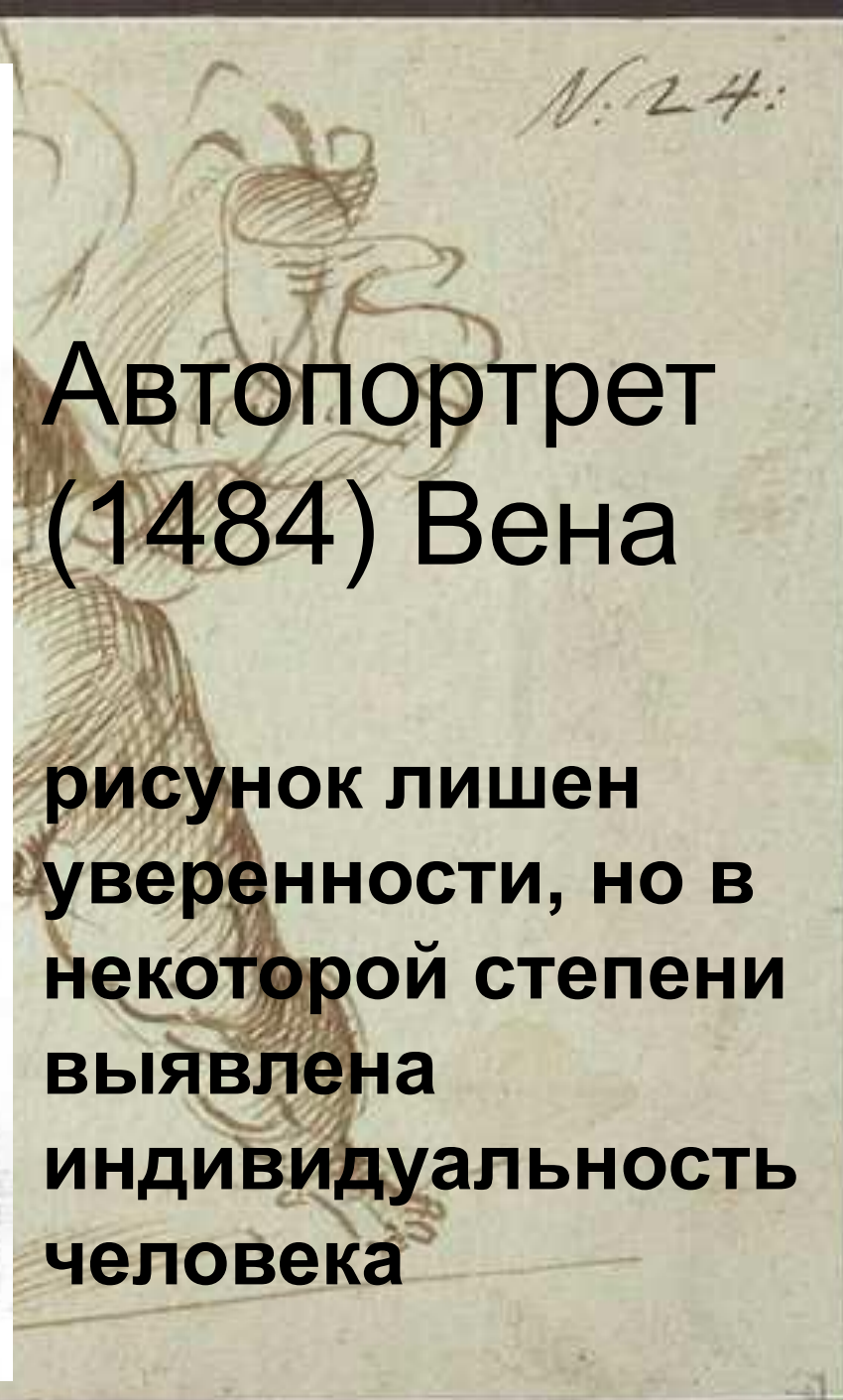
## **Особенности творчества:**

- **Внимание человеку, его телу и духу**
- **Зарисовки животных, растений, пейзажей**
- **Аллегорические формы**



# Автопортрет (1484) Вена

рисунок лишен  
уверенности, но в  
некоторой степени  
выявлена  
индивидуальность  
человека





**Вид Иннсбрука  
(1494-1495) Вена**  
манера акварельного письма,  
основанная на продуманной  
целостности цвета



**Вид Триента  
(Бремен)**



**Блудный сын.**

**Гравюра на меди (1495 г)**

**живой человек крестьянского типа,  
с характерным выразительным  
лицом**

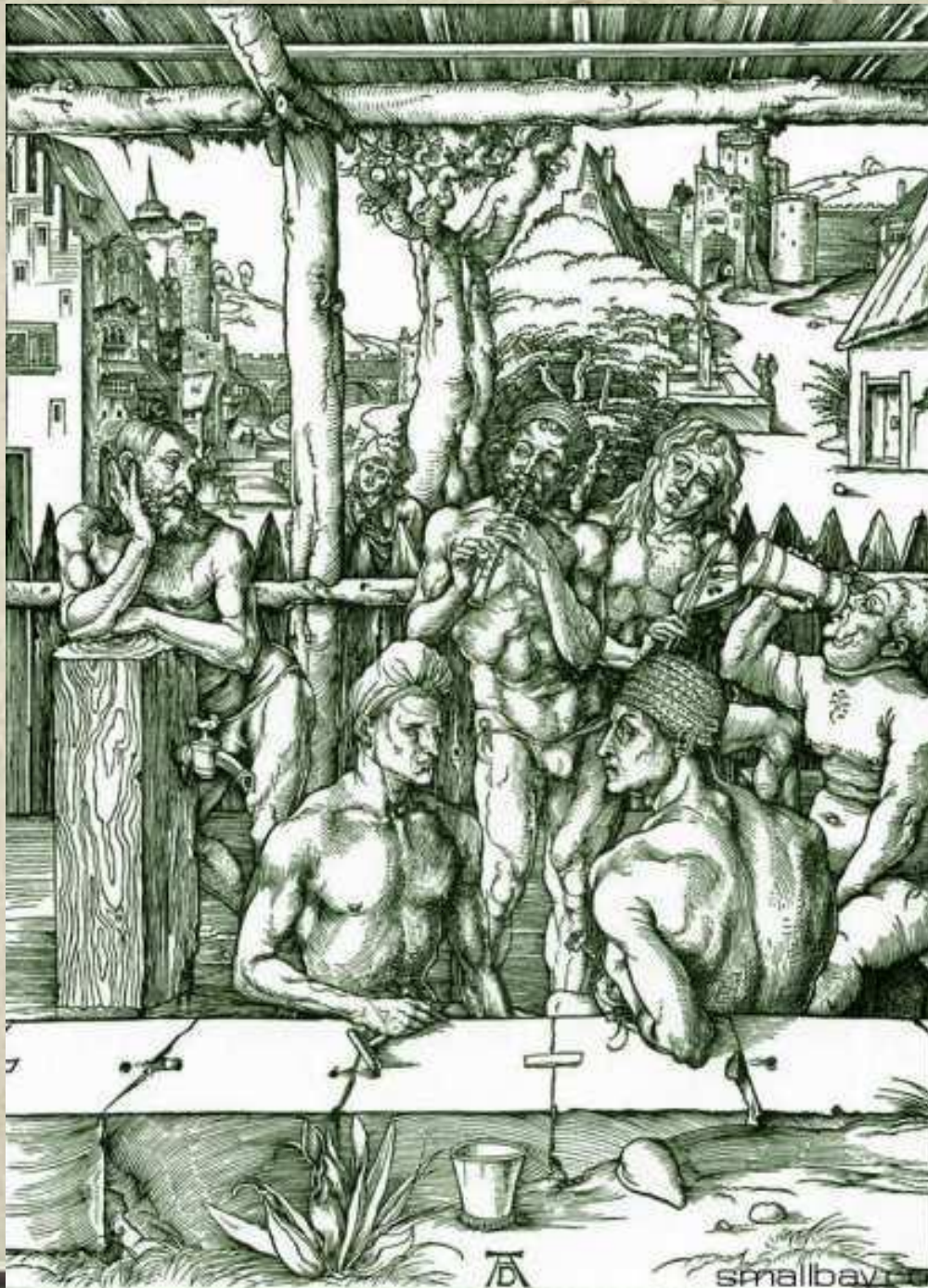


**Три крестьянина.**

**Гравюра на меди (1497г)**



Геркулес на перепутье. Гравюра на дереве (1498)



N. 24:

**Мужская  
баня.  
Гравюра на  
дереве**

**проявляется  
интерес к  
обнаженному  
телу**





N. 24:

# Четыре всадника.

аллегоричность  
образов,  
столкновение  
духовных и  
материальных  
сил



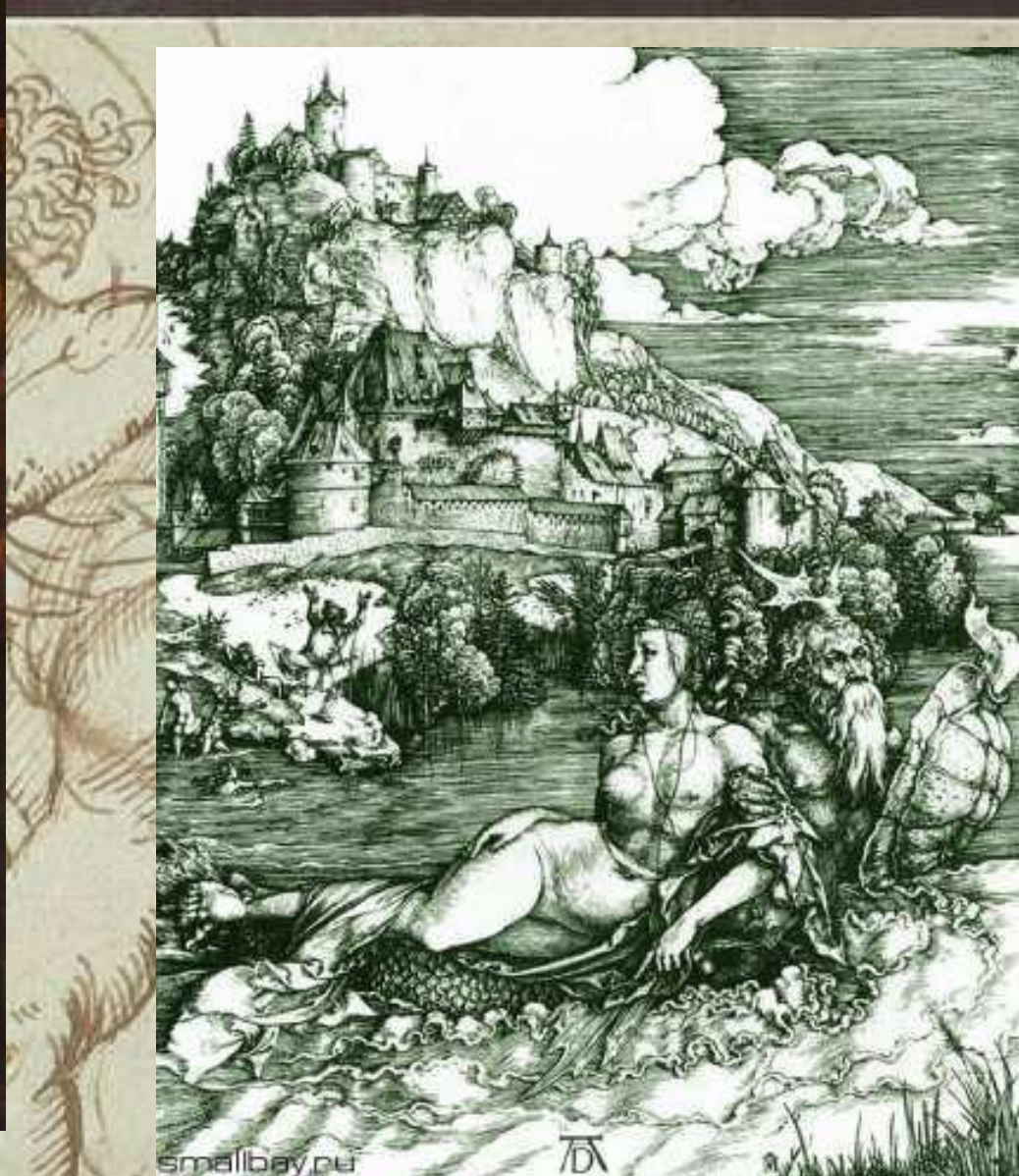
## Дрезденский алтарь

резкие, заостренные контуры, нарочитая уродливость младенца, индивидуальное лицо



## Адам и Ева

гармония телесного и духовного  
начала



## Морское чудо

Поиск идеального тела



**Всадник,  
смерть и  
дьявол (1513)**

**Волевое начало  
в человеке**



**Св. Иероним  
(1514)**

**Образ ясной  
человеческой  
мысли**



**Меланхолия  
(1514)**

**Символическое  
начало**



# Четыре апостола

# Ганс фон Кульмбах

N. 24:

## (1481-1522гг) –

ученик Дюрера, во многом  
подробжал ему.

### Особенности творчества:

- вялость фигур
- золотистый колорит
- портрет





**Портрет  
молодого  
человека (1520)**



**Портрет  
маркграфа  
Казимира  
Бранденбургского**



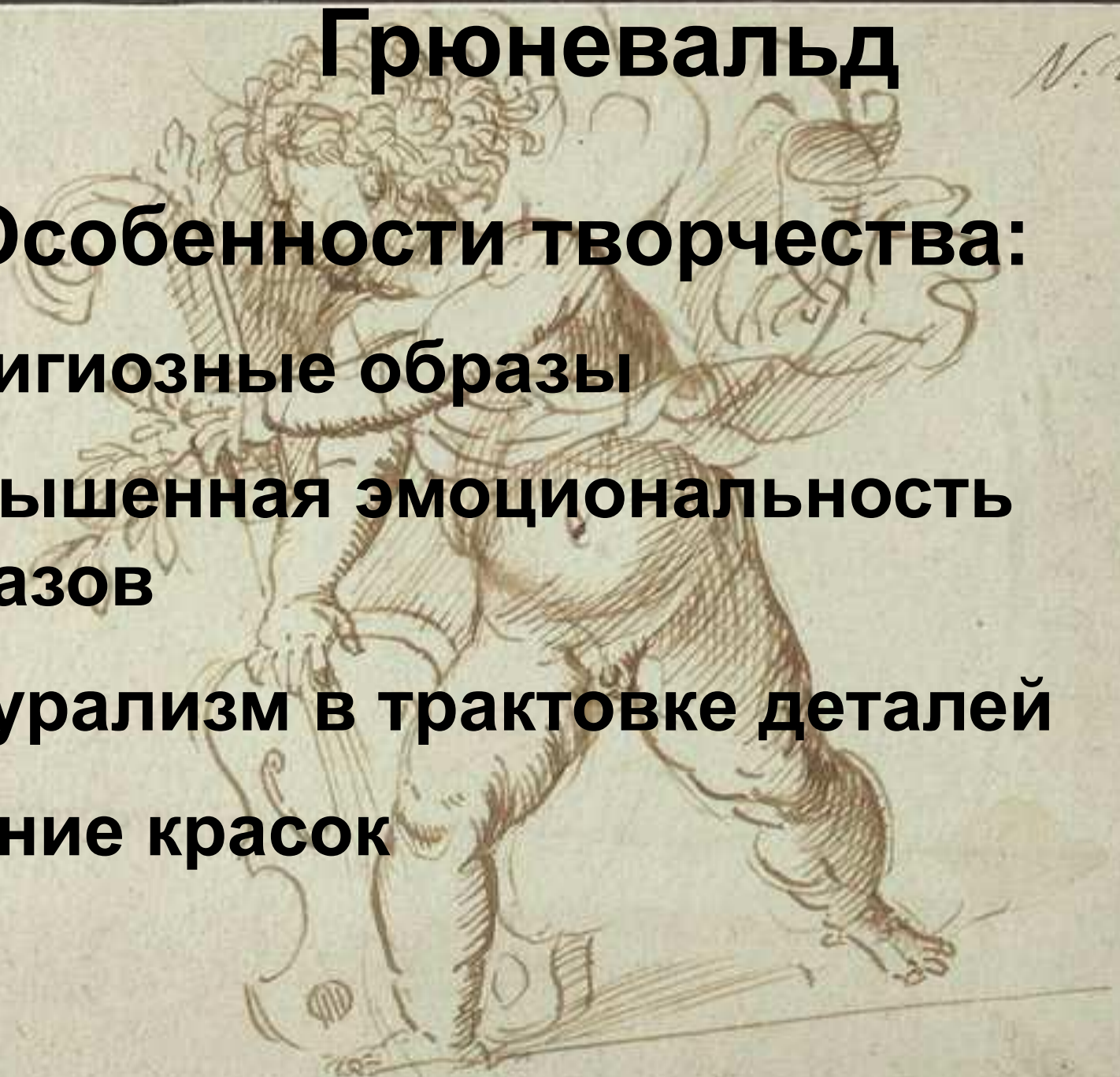
**Христос и Мария  
перед  
Богом-отцом**

# Грюневальд

N. 24:

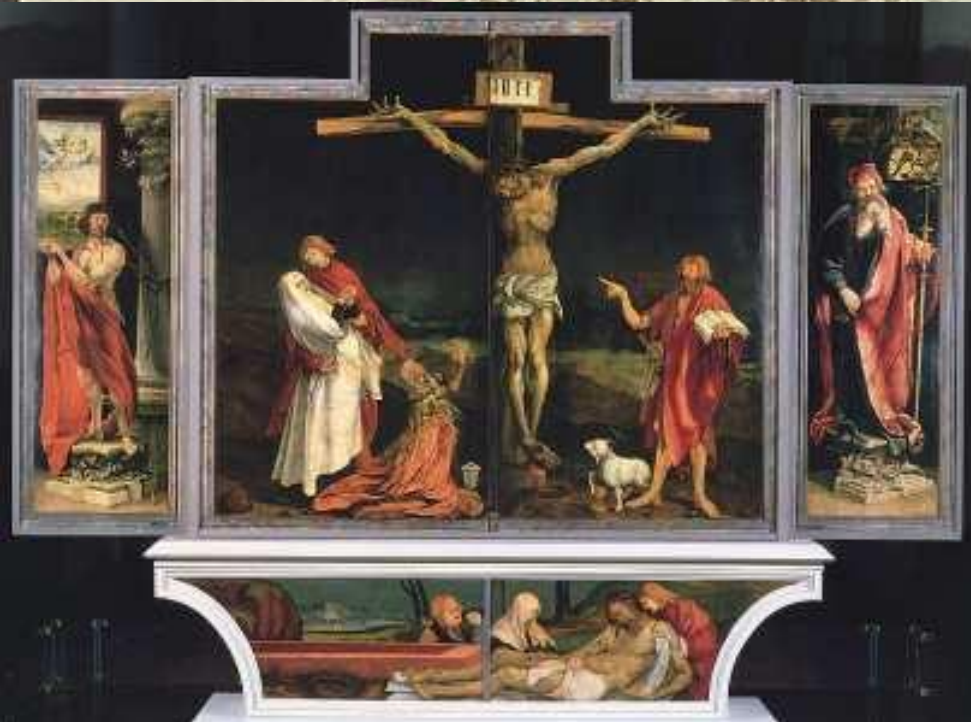
## Особенности творчества:

- Религиозные образы
- Повышенная эмоциональность образов
- Натурализм в трактовке деталей
- Сияние красок

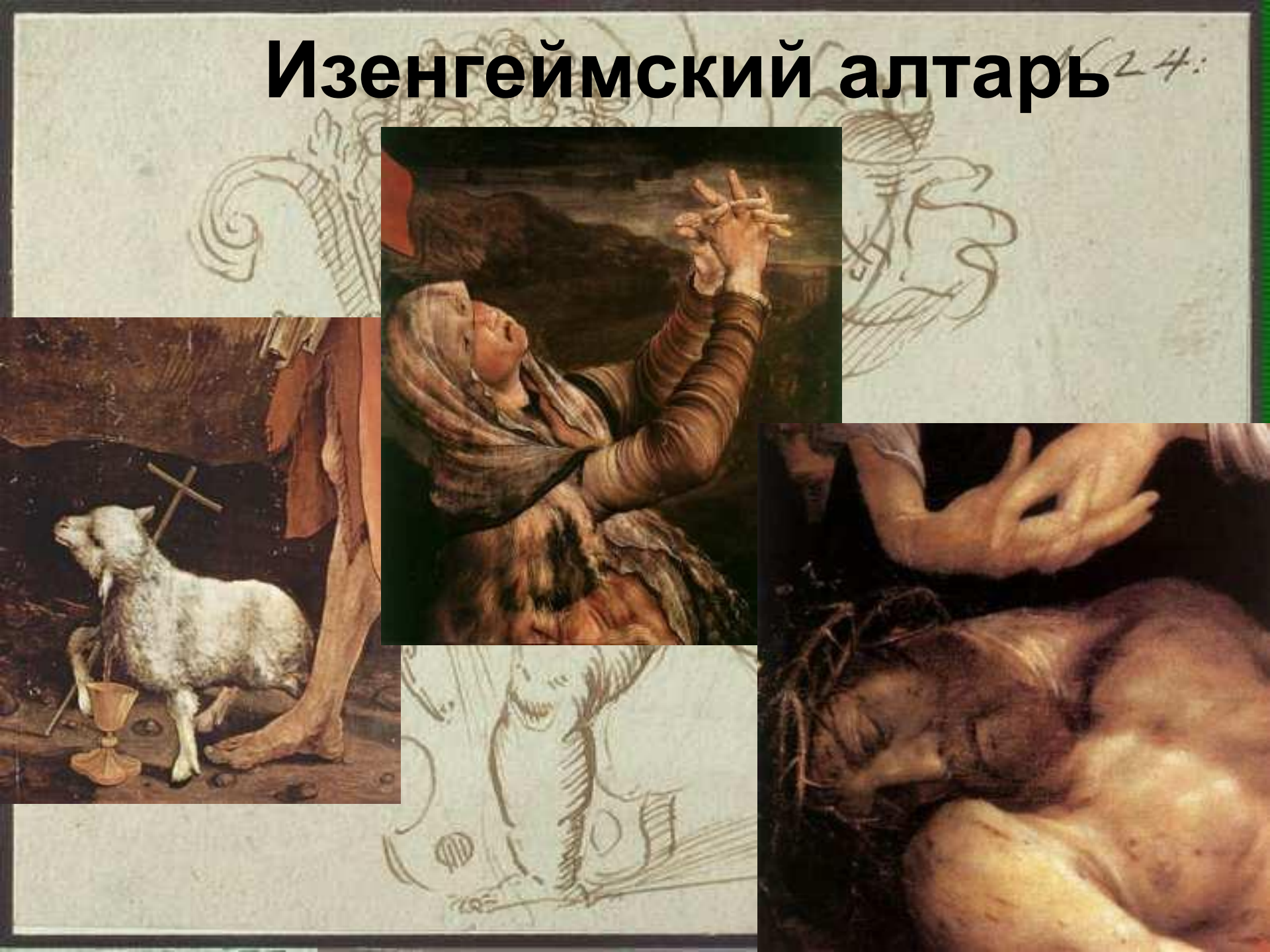




# Изенгеймский алтарь



# Изенгеймский алтарь



# Изенгеймский алтарь



# Альбрехт Альтдорфер (1480-1538)

## Особенности творчества:

- Простота человеческих чувств
- Сказочная природа
- Мифологические и библейские сюжеты





**Отдых на пути  
в Египет (1510 г)**



1506. Рождество. Альбрехт Альддорфер.

**Рождество  
Христово**



**Святая ночь**

N. 24:



**Св. Георгий  
в лесу**

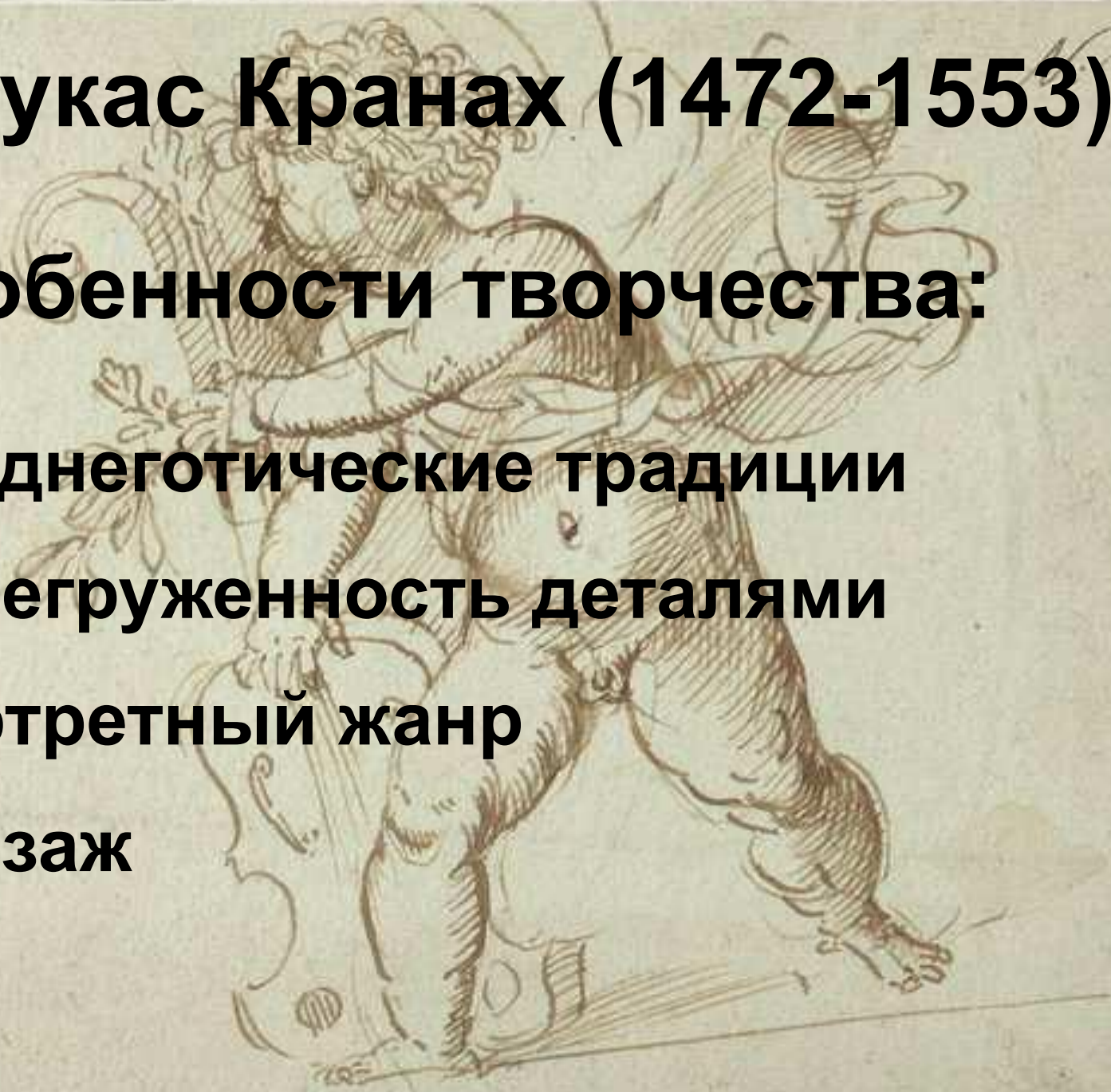


**Купание Сусанны**

# Лукас Кранах (1472-1553)

## Особенности творчества:

- позднеготические традиции
- перегруженность деталями
- портретный жанр
- пейзаж





**Распятие**



**Искушение св. Антония**



**Мадонна с  
младенцем**





**Венера и амур**

**Суд над Парисом**

# Одежда

N. 24:



# Музыка

N. 24:

На музыку большое влияние оказывала церковь. К церковному пению предъявлялись требования: простота и ясность мелодии, ровный ритм, чёткая форма песнопения. На этой основе возник протестантский хорал - главный жанр церковной музыки немецкого Возрождения. Реформа церковной музыки была связана с немецким проповедником Мартином Лютером.

Биография  
Лютера



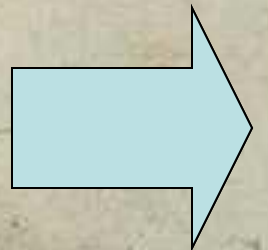
Музыка эпохи  
Возрождения



# Тест

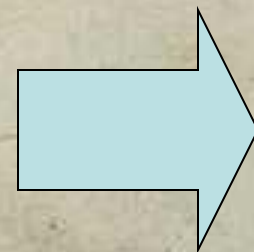
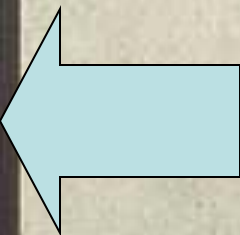
Какой стиль активно использовался в архитектуре как в эпоху Возрождения, так и до неё?

1. Барокко
2. Готический
3. Романский
4. Рококо
5. Эклектика
6. Неогрек

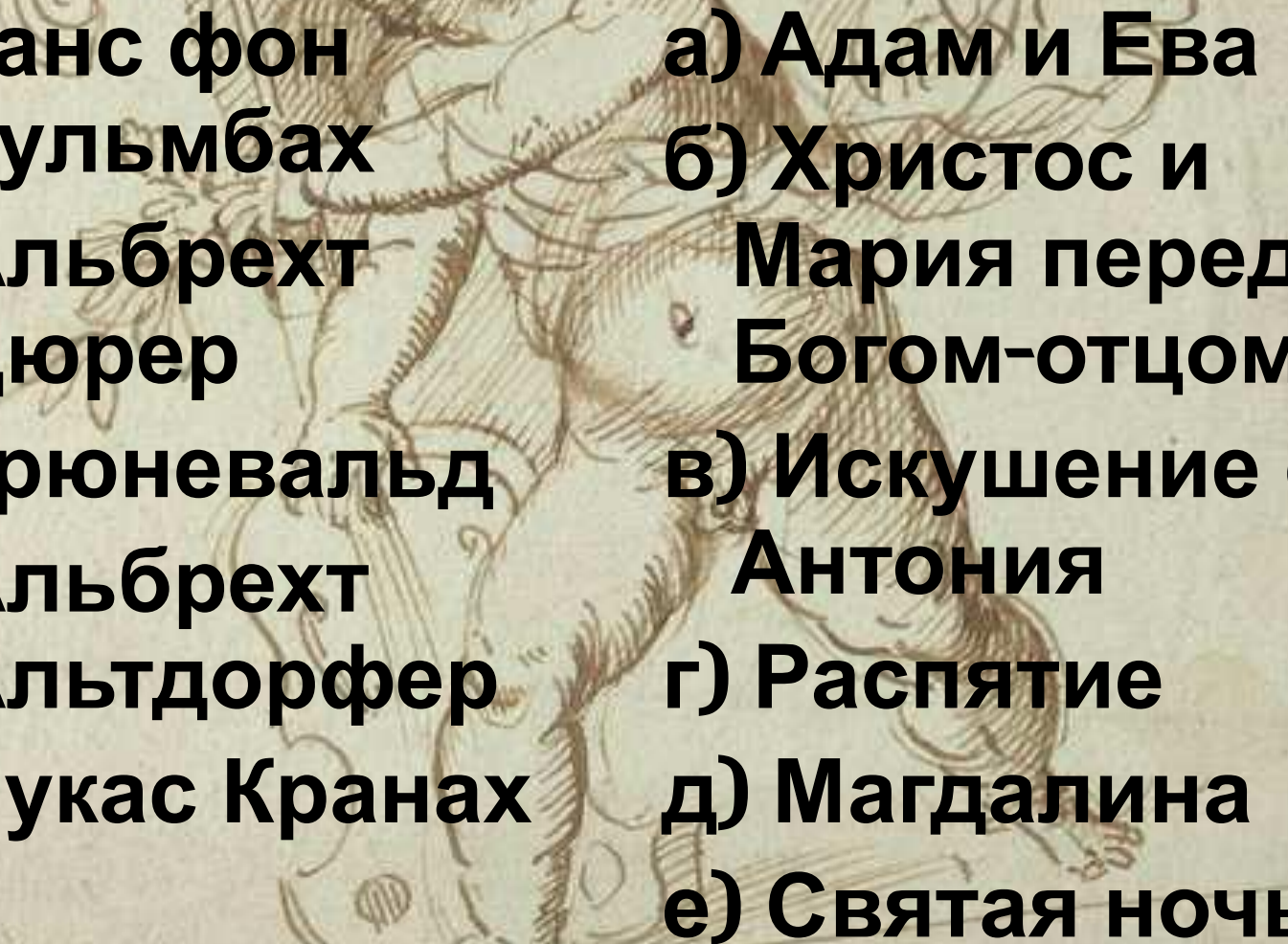


## 2. Основные черты эпохи Возрождения в Германии

1. Интерес к античности и древним языкам
2. Влияние церкви на светское искусство
3. Расцвет гуманизма
4. Основная тема – христианские сюжеты
5. Практиковалась только портретная живопись

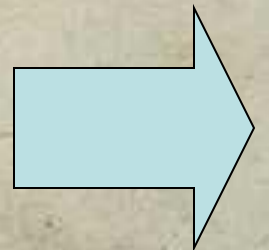
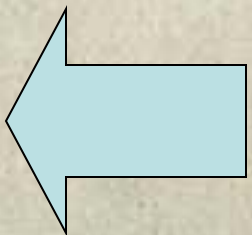


# 3. Установите соответствие

- 
1. Ганс фон Кульмбах
2. Альбрехт Дюрер
3. Грюневальд
4. Альбрехт Альтдорфер
5. Лукас Кранах
- а) Адам и Ева
- б) Христос и Мария перед Богом-отцом
- в) Испытание св. Антония
- г) Распятие
- д) Магдалина
- е) Святая ночь

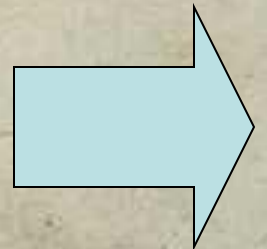
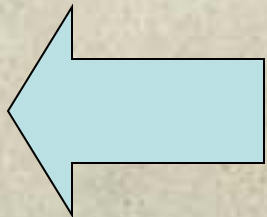
**4. В каком веке в Германии наступила эпоха возрождения?**

• \_\_\_\_\_



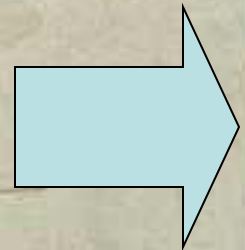
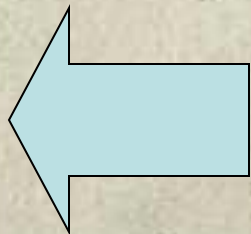
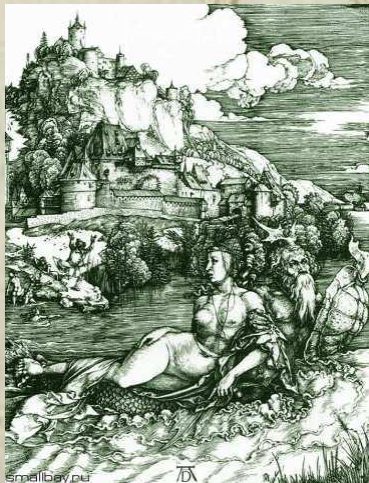
5. Расставьте в хронологическом порядке работы Альбрехта Дюрера

1. Вид Иннсбрука
2. Меланхолия
3. Геркулес на перепутье
4. Три крестьянина
5. Автопортрет





# 6. Какая из представленных картин является «Меланхолией» Альбрехта Дюрера?

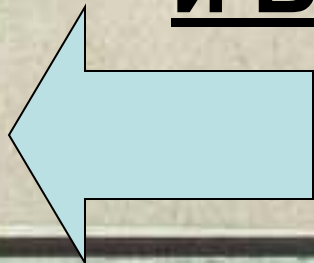


# 7. Архитектура эпохи

N. 24:

Возрождения делилась на 2 направления:

1. Архитектура Германии и Норвегии
2. Архитектура Юго-Восточной и Северо-Западной Германии
3. Архитектура Северо-Западной и Южной Германии
4. Архитектура Восточной Германии и Баварии



# Отвѣты

N. 24:

1. (2)
2. (1, 3)
3. (Б, А, Г, Е, В)
4. В 16
5. (5, 1, 4, 3, 2)
6. -
7. (3)



# Литература

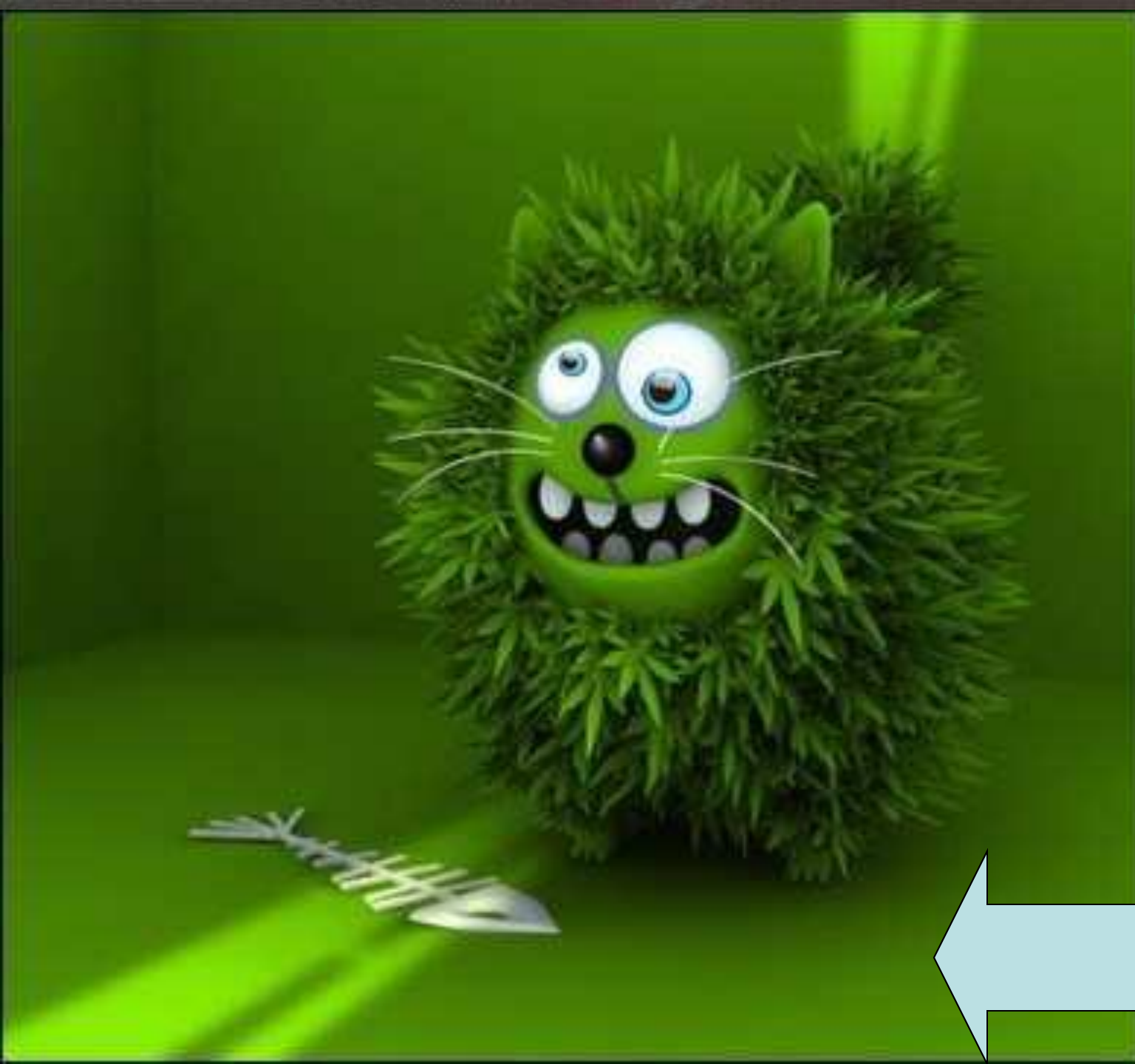
## 1. Всеобщая история искусств, том 2





N. 24:

проявительно



ЧЕРТОВАВИЛЬНО