

# Ян Вермер Дельфтский (1632—1675)

- ▣ Подавляющее большинство дошедших до нас картин Вермера представляют собой жанровые зарисовки. Сюжеты их типичны: небольшая часть комнаты, женщины, погруженные в те или иные занятия: чтение и написание любовных писем, рассматривание драгоценностей, музицирование, общение с кавалерами и т.п. Хотя Вермер не написал ни одного натюрморта как законченной картины, он причислен к лучшим мастерам этого жанра. Дошедшие до нас два пейзажа Вермера утвердили за художником славу непревзойденного мастера пейзажной живописи. Ярко индивидуальное искусство Вермера не было оценено современниками и надолго забылось. Интерес к нему возродился лишь в XIX в
- ▣ Этот художник обладал поразительно зорким глазом филигранной и техникой. Он уделял огромное внимание передаче световоздушной среды.

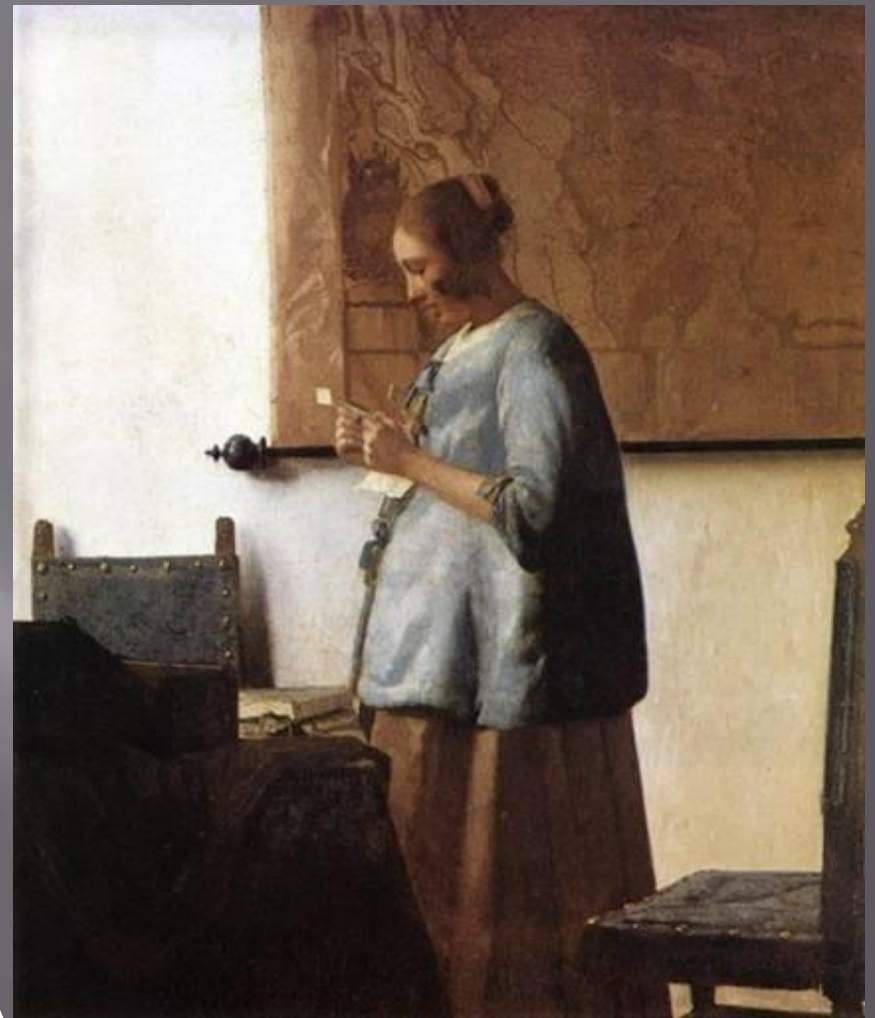
- ▣ Ян Вермер (Вермеер) Делфтский родился в 1632 году в голландском городе Делфте в семье состоятельного коммерсанта. Вероятно, живописи учился у известного художника К. Фабрициуса. В 1653 году молодой художник был принят в гильдию Св. Луки, с 1662 по 1671 гг. занимал должность старшины цеха. Дважды становился президентом гильдии. Ранние произведения Вермера («Христос у Марфы и Марии», 1655, Национальная галерея Шотландии, Эдинбург) принадлежат еще европейскому репертуару того времени и нехарактерны для творчества художника в целом

## Служанка с кувшином молока, 1660

Картина поражает зрителя прежде всего своей композиционной простотой. Вермеер очерчивает силуэт женщины на фоне голой серовато-белой стены, одинокая женская фигура, овеянная светом и воздухом. На мой взгляд художник уделяет внимание душевное состояние служанки.

Естественность и живая выразительность композиции, Тщательная выписанность деталей воссоздающая фактурное богатство предметного мира, тонкое использование естественного освещения.





В 1660-Е ГГ. ТВОРЧЕСТВО ВЕРМЕРА СТАНОВИТСЯ БОЛЕЕ СОЗЕРЦАТЕЛЬНЫМ И ИЗЫСКАННЫМ. ХУДОЖНИК ЧАСТО ИЗОБРАЖАЕТ УЮТНЫЕ, БОГАТО ОБСТАВЛЕННЫЕ КОМНАТЫ, ГДЕ НАРЯДНЫЕ ДАМЫ ЧИТАЮТ И ПИШУТ ЛЮБОВНЫЕ ПИСЬМА («ДЕВУШКА В ГОЛУБОМ, ЧИТАЮЩАЯ ПИСЬМО», «ДАМА, ПИШУЩАЯ ПИСЬМО»),

Хотя Вермер не написал ни одного натюрморта как законченной картины, он причислен к лучшим мастерам этого жанра. Создавая свои произведения, художник органично вплетал в них натюрморты: блюдо с фруктами, кувшин и скомканная салфетка («[Спящая девушка](#)») 1657г.



«Девушка с жемчужной серёжкой»  
1660



## «Девушка с письмом» (конец 1650-х)

Образ спокойной молодой женщины, погруженной в чтение письма, неразрывно связан с состоянием тишины и покоя, воплощёнными в картине. Вермеер заливает весь интерьер комнаты холодным дневным светом. Он чётко моделирует объёмы предметов.



ВИД ГОРОДА ДЕЛФТА,  
1658-1660



УЛОЧКА ДЕЛФТА, 1658

