

ПРЕЗЕНТАЦИЯ ДЛЯ УРОКА МИРОВОЙ ХУДОЖЕСТВЕННОЙ КУЛЬТУРЫ

**ТЕМА: «ЯРКИЕ ПРЕДСТАВИТЕЛИ
АРХИТЕКТУРЫ
СТИЛЯ АМПИР»**



АВТОР:

Галетова Юлия Васильевна

Цель работы: узнать новое об архитектуре и ее представителях, которые внесли свой вклад в культурное развитие России.

Задачи: изучить жизнь и творчество архитекторов Воронихина А.Н., Захарова А.Д., Росси К.И., а также узнать авторами каких сооружений в России они являлись.

АРХИТЕКТУРА (лат. *architectura*, от греч. *architekthon* — строитель) (зодчество), искусство проектировать и строить здания и другие сооружения (также их комплексы), создающие материально организованную среду, необходимую людям для их жизни и деятельности, в соответствии с назначением, современными техническими возможностями и эстетическими воззрениями общества.



АМПИР(от фр. *empire* — империя) – стиль в архитектуре и декоративном искусстве трех первых десятилетий 19 в., завершивший развитие классицизма.

**Воронихин Андрей Никифорович - архитектор
и живописец (1759 - 1814).**



КАЗАНСКИЙ СОБОР



Невский проспект, Санкт-Петербург



**КАЗАНСКИЙ СОБОР.
ВИД С ВЕРХУ**

**КОЛОННАДА
КАЗАНСКОГО
СОБОРА**



**СЕВЕРНЫЙ
ПОРТИК
КАЗАНСКОГО
СОБОРА**





**КУПОЛ КАЗАНСКОГО
СОБОРА**

**ОГРАДА
КАЗАНСКОГО
СОБОРА**

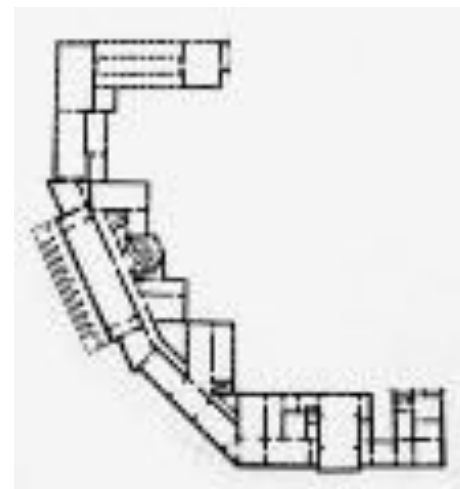


**МЕСТО ЗАХОРОНЕНИЯ
ФЕЛЬДМАРШАЛА КУТУЗОВА**

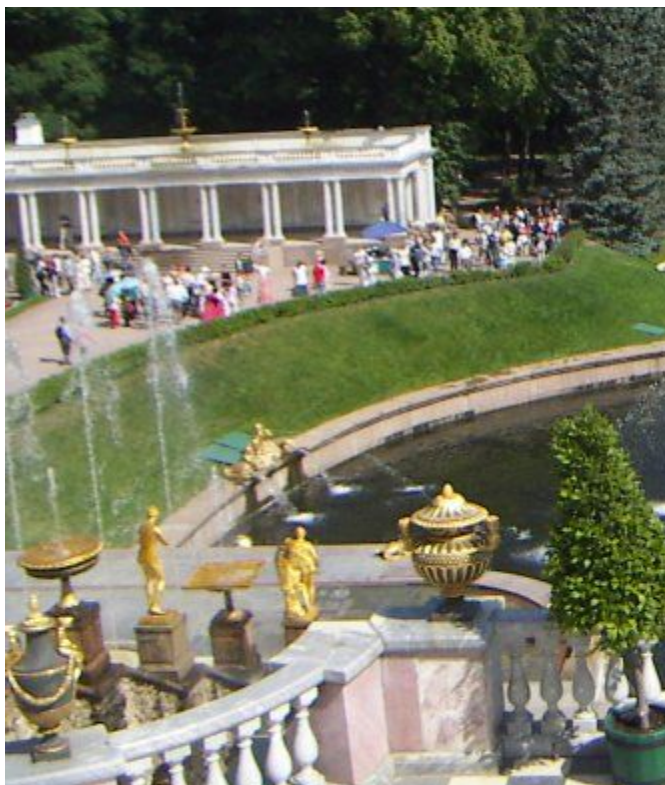


**ГОРНЫЙ ИНСТИТУТ
(ныне Государственный
горный институт им.
Плеханова)**

**ПЛАН ГОРНОГО
ИНСТИТУТА**



**ФРАГМЕНТ
СКУЛЬПТУРНОЙ
ГРУППЫ «Похищение
Прозерпины
Плутоном»**



**КОЛОННАДА У
ПОДНОЖИЯ
БОЛЬШОГО
КАСКАДА В
ПЕТЕРГОФЕ**

**РОЗОВЫЙ
ПАВИЛЬОН В
ПАВЛОВСКЕ**





**ФОНТАН У
ПОДНОЖИЯ
ПУЛКОВСКОЙ
ГОРЫ**

**МЕБЕЛЬ, СОЗДАННАЯ
СОВРЕМЕННЫМИ
МАСТЕРАМИ
ПО ПРОЕКТАМ
А.Н.ВОРОНИХИНА**



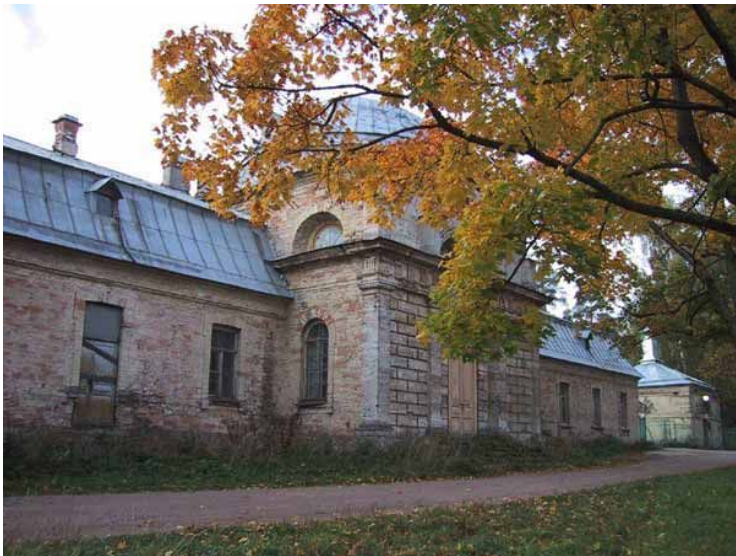
**Захаров Андреевн Дмитриевич архитектор
(1761- 1811).**





**ЛЬВИНЫЙ
МОСТИК В
ГАТЧИНЕ**

ФЕРМА В ГАТЧИНЕ



**ПТИЧНИК В
ГАТЧИНЕ**



АДМИРАЛТЕЙСТВО



САНКТ-ПЕТЕРБУРГ



**ГЛАВНЫЙ ФАСАД
АДМИРАЛТЕЙСТВА**

ФРАГМЕНТ КОЛОННАДЫ

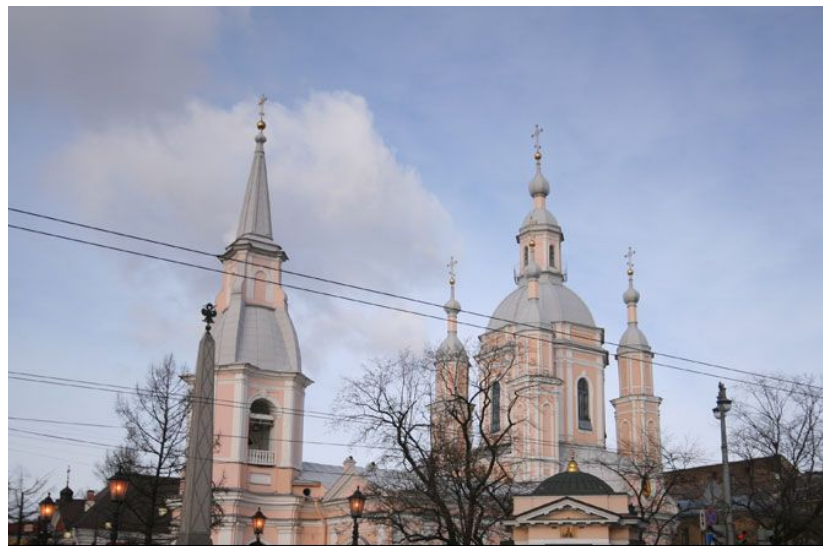


**АДМИРАЛТЕЙСТВО. ВИД С
НЕВЫ**



ПРОЕКТ АНДРЕЕВСКОГО СОБОРА

**ФРАГМЕНТ ПАНОРАМЫ
СОВРЕМЕННОГО
АНДРЕЕВСКОГО СОБОРА
В САНКТ-ПЕТЕРБУРГЕ**



Росси Карл Иванович

архитектор



**ДВОРЦОВО-ПАРКОВЫЙ
КОМПЛЕКС НА ЕЛАГИНОМ
ОСТРОВЕ**



МИХАЙЛОВСКИЙ ДВОРЕЦ



Ныне Государственный Русский музей



**ПАРАДНЫЙ ПОРТИК
МИХАЙЛОВСКОГО ДВОРЦА**

**БЕЛЫЙ ВЕСТИБЮЛЬ
МИХАЙЛОВСКОГО ДВОРЦА**

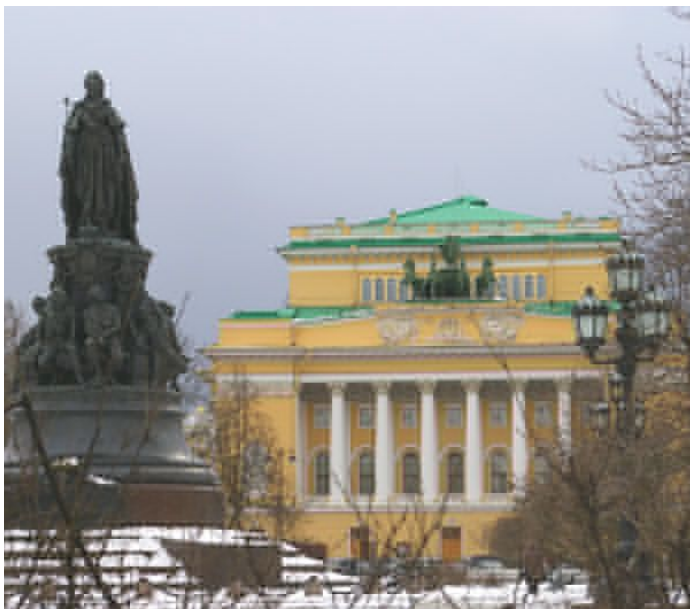


**БЕЛЫЙ ЗАЛ
МИХАЙЛОВСКОГО
ДВОРЦА**

ГЛАВНЫЙ ШТАБ



Дворцовая площадь, Санкт-Петербург



**АЛЕКСАНДРИНСКИЙ ТЕАТР.
ГЛАВНЫЙ ФАСАД**

**ПУБЛИЧНАЯ БИБЛИОТЕКА
им. Салтыкова-Щедрина**



**УЛИЦА ЗОДЧЕГО
РОССИ**



**КОМПЛЕКС ЗДАНИЙ
СЕНАТА И СИНОДА
(ныне Центральный
исторический архив)**

**ПАРАДНЫЙ ПОРТИК
СЕНАТА И СИНОДА**



СЕНАТ И СИНОД. ВИД С НЕВЫ



**НИКОЛАЕВСКИЕ
ЧУГУННЫЕ ВОРОТА
В ПАВЛОВСКЕ**

**КОЛОКОЛЬНЯ ЮРЬЕВА
МОНАСТЫРЯ В
НОВГОРОДЕ**

