

**«ЭВОЛЮЦИЯ  
ИЗОБРАЗИТЕЛЬНЫХ ИСКУССТВ:  
ОТ КАРАНДАША К  
КОМПЬЮТЕРУ,  
ОТ ПАПИРУСА ДО  
ПОЛИГРАФИИ»**

**Урок 1**

**Тема: «Язык изобразительных искусств. Композиция – основа построения изображения.»**

# ИЗУЧЕНИЕ НОВОГО МАТЕРИАЛА.

- ▣ *Наружный хаос мрака и огня  
Мой мозг вгоняет в чёткие пределы.  
Дробит и клеит, разрушает смело  
И вечно строит только для меня  
Исполненные музыки, значенья,  
Причудливые, яркие миры -  
Творения возвышенной игры,  
Сооруженья внутреннего зренья.*

Д. Леви \*



- Художник, творящий свободно, работает, как дышит, спонтанно и легко. Каждое его произведение - декларация независимости. Те же, кто не обладает этим даром, начинают задумываться и анализировать



# МАТЕРИАЛЫ, ОРУДИЯ, СРЕДСТВА ПОЛУЧЕНИЯ ИЗОБРАЖЕНИЯ.



**аэрограф**

# ФОТОАППАРАТ



интернет-магазин fotos.ua®



# ВИДЕОКАМЕРА





# КОМПЬЮТЕР



АНА

ЭТЮД, а, л  
усердие,

1. Произве  
представ  
ЭСКИЗ, КО  
КОМПОЗИЦ





# РИСУНОК

- Рисунок — и средствами □
- Рисунок - вид видов изобра

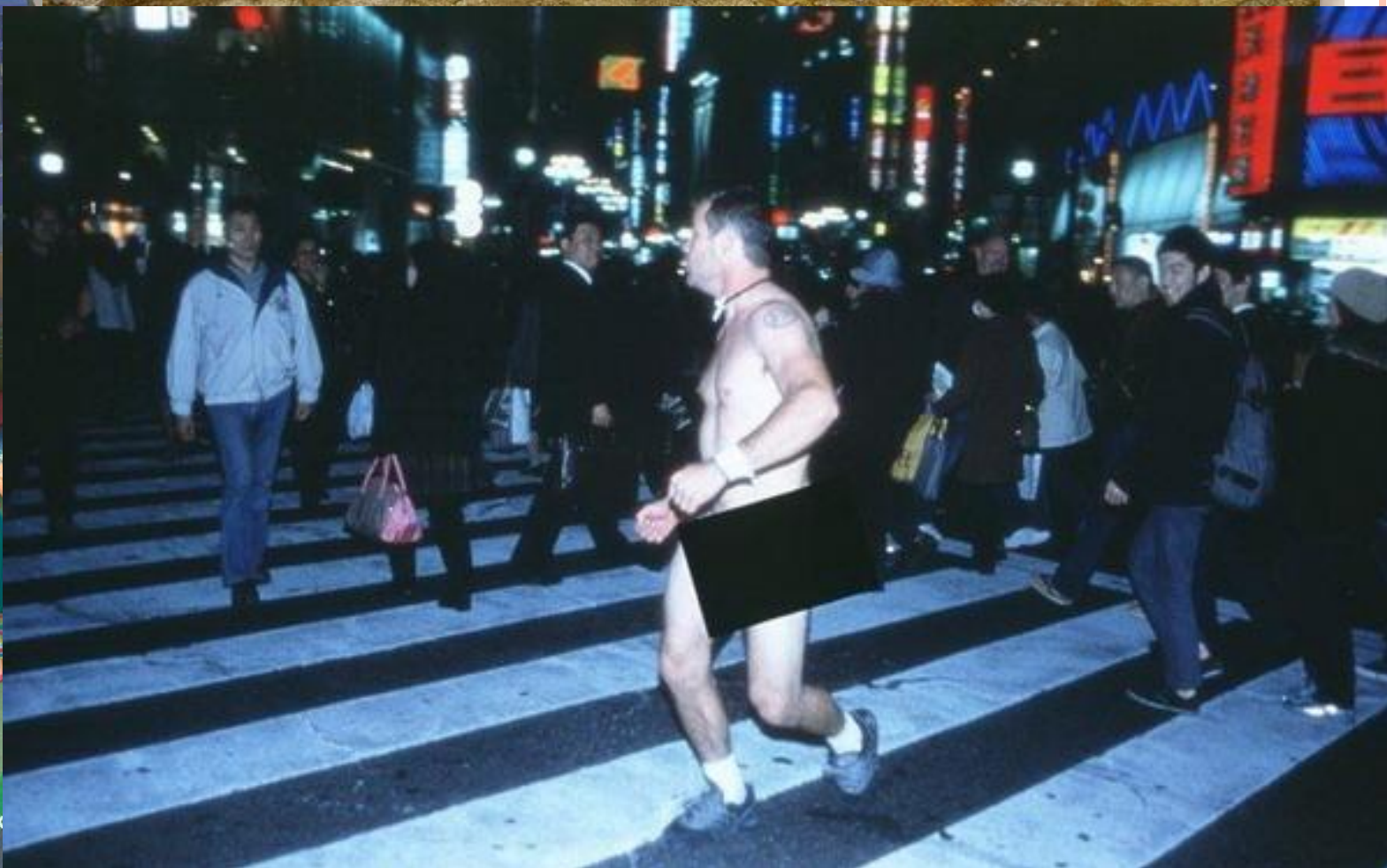
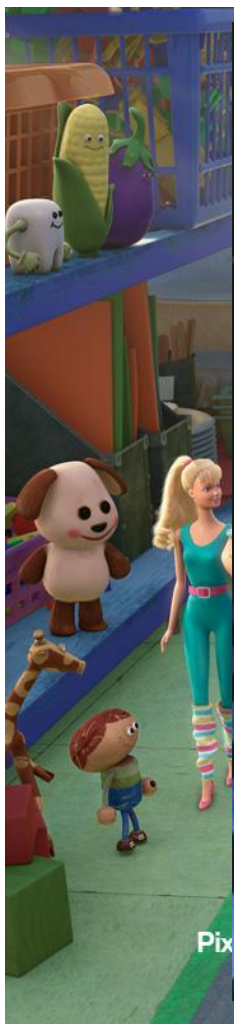




Asteza 



# КИНОКАДР



T

□



K-77

## ВЫВОД

- Вне зависимости от того, как и чем выполнены эти произведения все они тем не менее являются различного рода изображениями, ибо говорят со зрителями на языке изобразительного искусства.





# ВСЕ ХУДОЖНИКИ РЕАЛИЗУЮТ СВОИ ЗАМЫСЛЫ ПРИ ПОМОЩИ:



**ТОН**

ЦВЕТ





O

□

□

□



**SteP.aZ**

# КОМПОЗИЦИЯ



- Основные законы композиции:  
цельность и единство, равновесие,  
соподчинение.





# ЦЕЛЬНОСТЬ.

- Благодаря соблюдению этого закона произведение воспринимается как единое неделимое целое, а не как сумма разрозненных элементов. Композиция выступает как система внутренних связей, объединяющая все компоненты форм и содержаний в единое целое. В композиции все элементы приводятся к гармоничной упорядоченности. Т.е. должна быть целостность самой формы и целостность между элементами форм.

## **Основные черты закона целостности:**

1) неделимость композиции, или невозможность воспринимать ее как сумму разрозненных элементов. неделимость закладывается с помощью конструктивной идеи;

2) необходимость связи и взаимной согласованности всех элементов композиции (имеется ввиду необходимость отслеживать, насколько эти элементы идут вместе и не оторваны ли они друг от друга).

□



# РАВНОВЕСИЕ.

- Это такое состояние композиции, при котором все элементы сбалансированы между собой. Уравновешенные части целого приобретают зрительную устойчивость. В основном равновесие сводится к балансу по выразительности. Выделяют статическое и динамическое равновесие.

**Статическое.** Это состояние композиции, при котором сбалансированные между собой элементы в целом производят впечатление ее неустойчивой неподвижности.

**Динамическое.** Это состояние композиции, при котором сбалансированные между собой элементы производят впечатление ее движения и внутренней динамики.



# СОПОДЧИНЕНИЕ И РАВНОЦЕННОСТЬ ЭЛЕМЕНТОВ.

- ▣ **Соподчинение** - это выделение центра композиции (доминанты), которому подчиняются все остальные элементы (причем, не просто подчиняются, а усиливают его значимость), т.е в композиции возникает иерархия. В иерархии могут быть доминанты второго порядка (акценты).

В зависимости от количества уровней доминантов, выделяют две степени иерархии между элементами:

- 1) двухуровневый (доминанта и второстепенный [-ые] элементы или доминант и акцент).
- 2) трехуровневый ( например: доминант, акцент и второстепенные элементы).



# КОМПОЗИЦИОННЫЙ ЦЕНТР ЗАВИСИТ ОТ:



**1) Своей величины и величины остальных элементов.**

**2) Положения на плоскости. Вокруг элемента организуется пустое пространство, а все остальные сближаются. И на главный элемент указывают силовыми линиями второстепенные.**

**3) Формы элемента, которая отличается от формы других элементов.**



▣ **4) Фактуры элемента, которая отличается от фактуры других элементов.**

**5) Цвета. Путем применения контрастного (противоположного цвета) к цвету второстепенных элементов (яркий цвет в нейтральной среде, и наоборот; хроматический цвет среди ахроматических; теплый цвет при общей холодной гамме второстепенных элементов; темный цвет среди светлых).**

**6) Проработки элементом. Главный элемент более проработан, чем второстепенные.**

**7) Освещения элемента.**

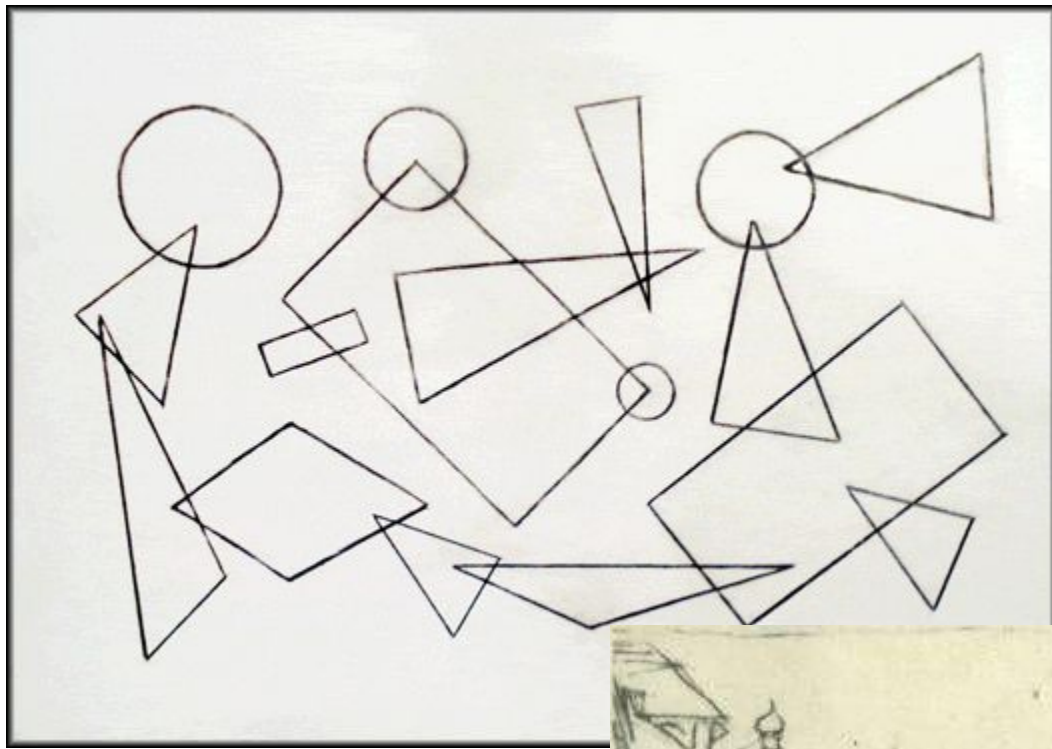




# ТВОРЧЕСКОЕ ЗАДАНИЕ

- Изобразить схематически композиционное построение.









## ИТОГ УРОКА

- Что такое композиция?

