

Цели и Задача:

- Образовательная. Дети должны научиться анализировать средства выразительности художественного произведения, в данном случае обратить внимание на цветовую гамму картины, образ Моны Лизы, технические средства.
- Воспитательная. формирование эстетического вкуса у детей.
- Развивающая. Развитие творческого воображения.
- Задача:
 - заинтересовать учеников творчеством художников Эпохи Возрождения, в частности Леонардо Да Винчи.

Кратко о главном

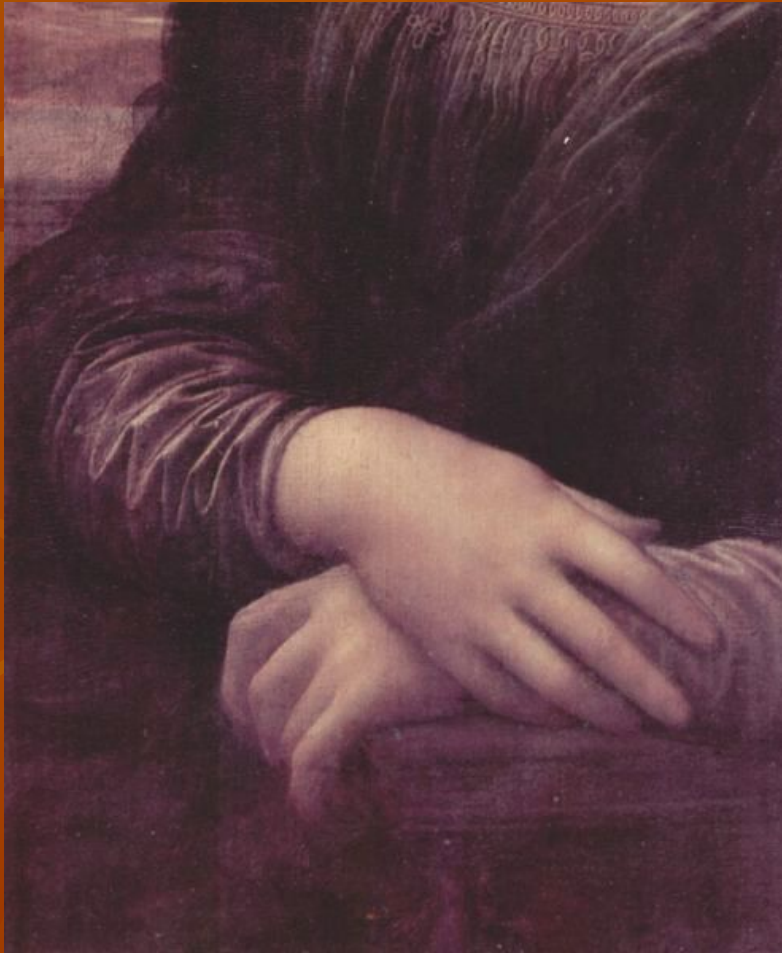
- «Мона Лиза» — портрет молодой женщины, написанный итальянским художником Леонардо да Винчи около 1503 года. Картина является одним из самых известных произведений живописи в мире. Относится к эпохе Возрождения. Выставлена в Лувре (Париж, Франция).
- Полное название картины итал. *Ritratto di Monna Lisa del Giocondo* — Портрет госпожи Лизы Джокондо.

О натурщице

- Личность, изображённую на портрете, сложно идентифицировать. До сегодняшнего дня по этому поводу было высказано много спорных и, подчас, абсурдных мнений:
- Жена флорентийского торговца дель Джокондо
- Екатерина Сфорца
- Изабелла д'Эсте
- Просто идеальная женщина
- Молодой юноша в женском одеянии
- Автопортрет Леонардо
- Загадка, по сей день окружающая незнакомку, притягивает в Лувр ежегодно миллионы посетителей.



Неоднозначная натура



- «Мона Лиза», на создание которой он потратил много лет, стала красивым, но в то же время недостижимым и бесчувственным образом. Она одновременно кажется сладострастной и холодной. Несмотря на то, что взгляд Джоконды направлен на нас, между нами и ею создан визуальный барьер — ручка стула, действующая как перегородка.

О лице

- Тем не менее, наш взгляд постоянно возвращается к её освещённому лицу, окружённому, как рамкой, тёмными, скрытыми под прозрачной фатой волосами, тенями на шее и тёмным дымчатым пейзажем заднего плана.

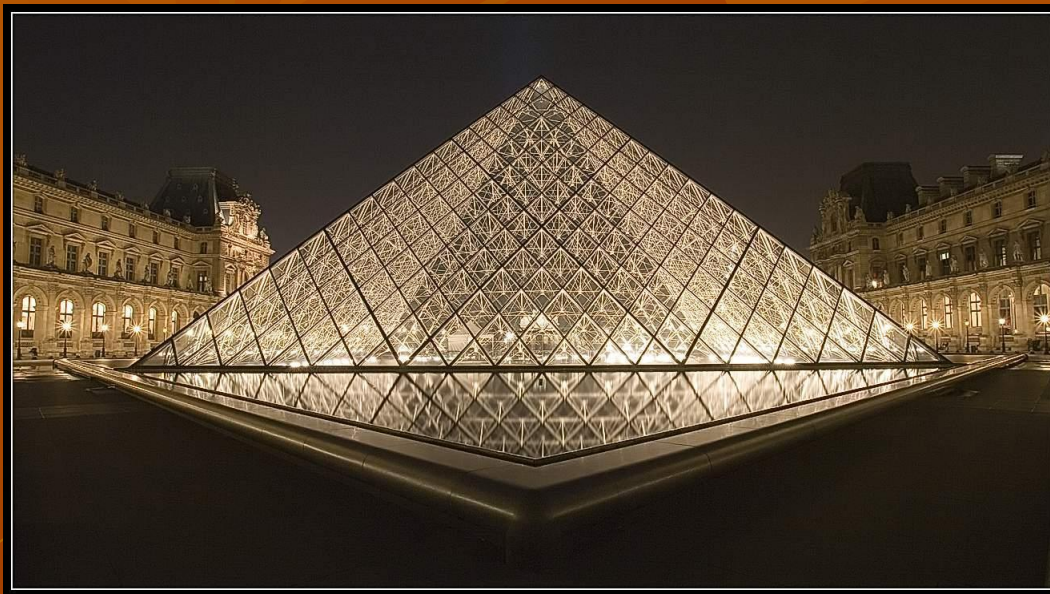


Недостигаемость

- На фоне отдалённых гор фигура производит впечатление монументальной, хотя формат картины невелик (77х53 см). Эта монументальность, присущая возвышенным, божественным существам, держит нас, простых смертных, на почтительном расстоянии и одновременно заставляет нас безуспешно стремиться к недостигаемому.



Детективная история «Моны Лизы»



- С начала XVI столетия картина, приобретённая Франциском I после смерти Леонардо, оставалась в королевской коллекции. С 1793 была помещена в Центральном Музее Искусств в Лувре. 21 августа 1911 года картина была похищена работником Лувра. Цель этого похищения не выяснена однозначно. Картину нашли только спустя два года в Италии. Причём виной тому был сам вор, отозвавшийся на объявление в газете и предложивший продать «Джоконду». Предполагается, что он собирался сделать копии и выдавать за оригинал. В конце концов, 1 января 1914 года картина вернулась во Францию.

Вопросы и задания:

- В какую эпоху была создана картина Леонардо Да Винчи «Мона Лиза»?
- Где хранится картина?
- Полное название картины Леонардо да Винчи
- Проанализировать разные версии о том, кого изобразил Леонардо Да Винчи, и высказать аргументированное мнение
- Подготовить материал о Леонардо Да Винчи и его творчестве, используя различные источники. Доклад представить с компьютерной презентацией.

Сопроводительный текст

- Автор: Зюбанова Екатерина.
- Художественно-графический факультет, 302 группа.
- Преподаватель : Гудилина С.И.
- Познавательный материал предназначен для пятиклассников с целью формирования у них эстетического вкуса, развития воображения и аналитических навыков.
- [www. Wikipedia.ru](http://www.Wikipedia.ru)