

A 3D rendered illustration of a quill pen resting in a glass inkwell. The quill is light brown with a dark brown tip, and the inkwell is a simple, rounded glass container. The background is a dark, solid color.

Западноевропейское изобразительное искусство

Эпоха Просвещения

Целеполагание:

- Познакомиться с развитием просветительских идей в западноевропейской живописи XVII в.
- Познакомиться с творчеством Шардена, Хогарта, Давида.
- Формировать навыки анализа произведений искусства.



Уильям ХОГАРТ (1697-1794)



**«Произведения
Хогарта –
Настоящие книги...
Другие картины мы
рассматриваем –
Его картины мы
читаем.»**

Чарльз Лэм

«АВТОПОРТРЕТ С СОБАКОЙ»

Серия «Модный брак»



«БРАЧНЫЙ КОНТРАКТ»

Серия «Модный брак»



«ВСКОРЕ ПОСЛЕ СВАДЬБЫ»

Серия «Модный брак»



«БУДУАР ГРАФИНИ»

Серия «Модный брак»



«СМЕРТЬ ГРАФИНИ»

Серия «Жизнь распутника»



«ЖЕНИТЬБА НА ВДОВЕ»

Серия «Жизнь распутника»



«ПОЛУЧЕНИЕ НАСЛЕДСТВА»

Серия «Жизнь распутника»



«УТРЕННИЙ ПРИЕМ»

Серия «Жизнь распутника»



«СЦЕНА В КАБАКЕ»

Серия «Жизнь распутника»



«АРЕСТ РАСПУТНИКА»

У. Хогарт «Девушка с креветками»



Особенности творчества

- Направление – просветительский реализм;
- Стремление воздействовать на общественную жизнь страны через искусство;
- Объединяет несколько сюжетов в серии, несущие морализаторский смысл;
- Как правило, многофигурные композиции полны движения, и легкого ненавязчивого ритма;
- Богатая цветовая палитра.



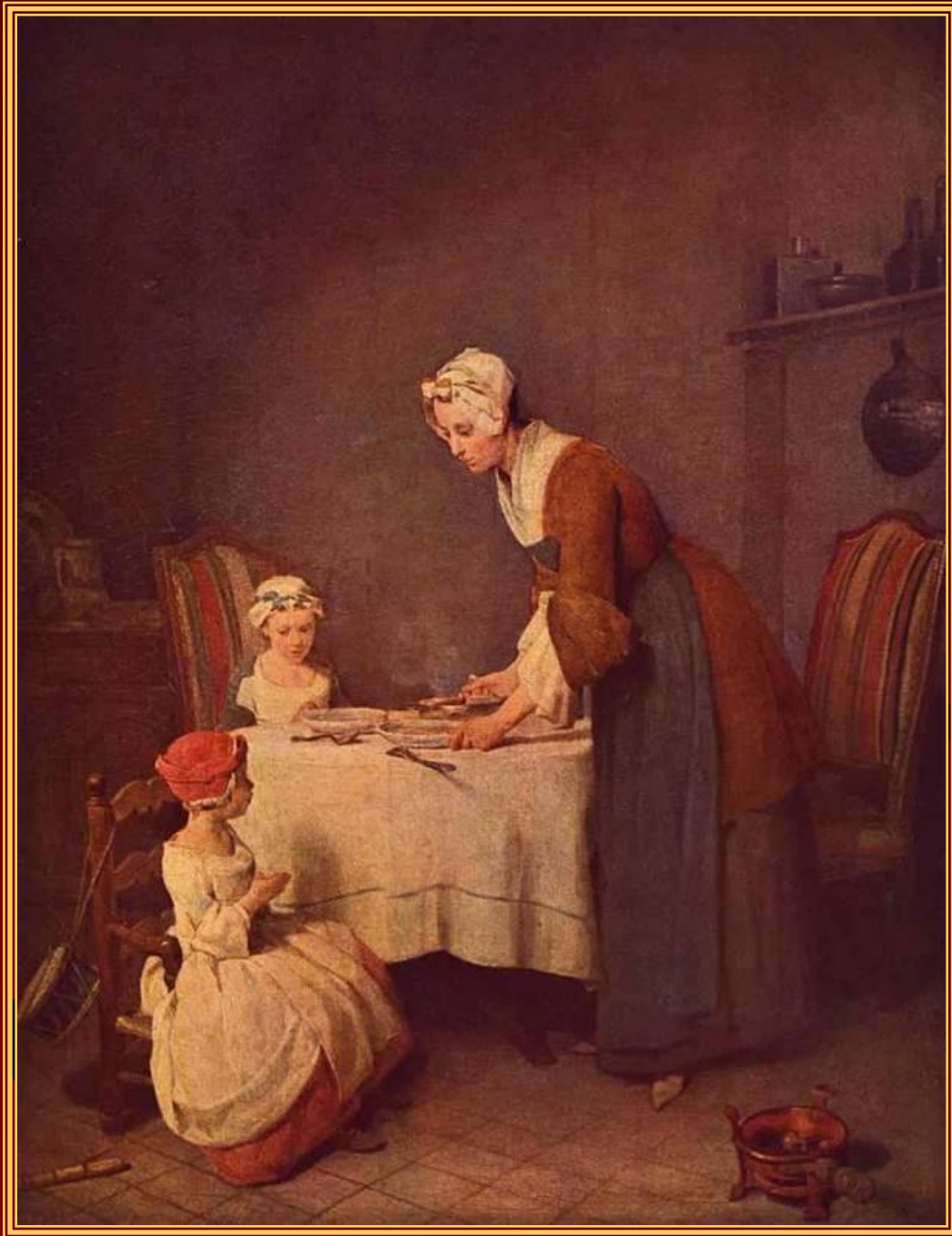
Жан Батист Симеон ШАРДЕН (1699-1779)

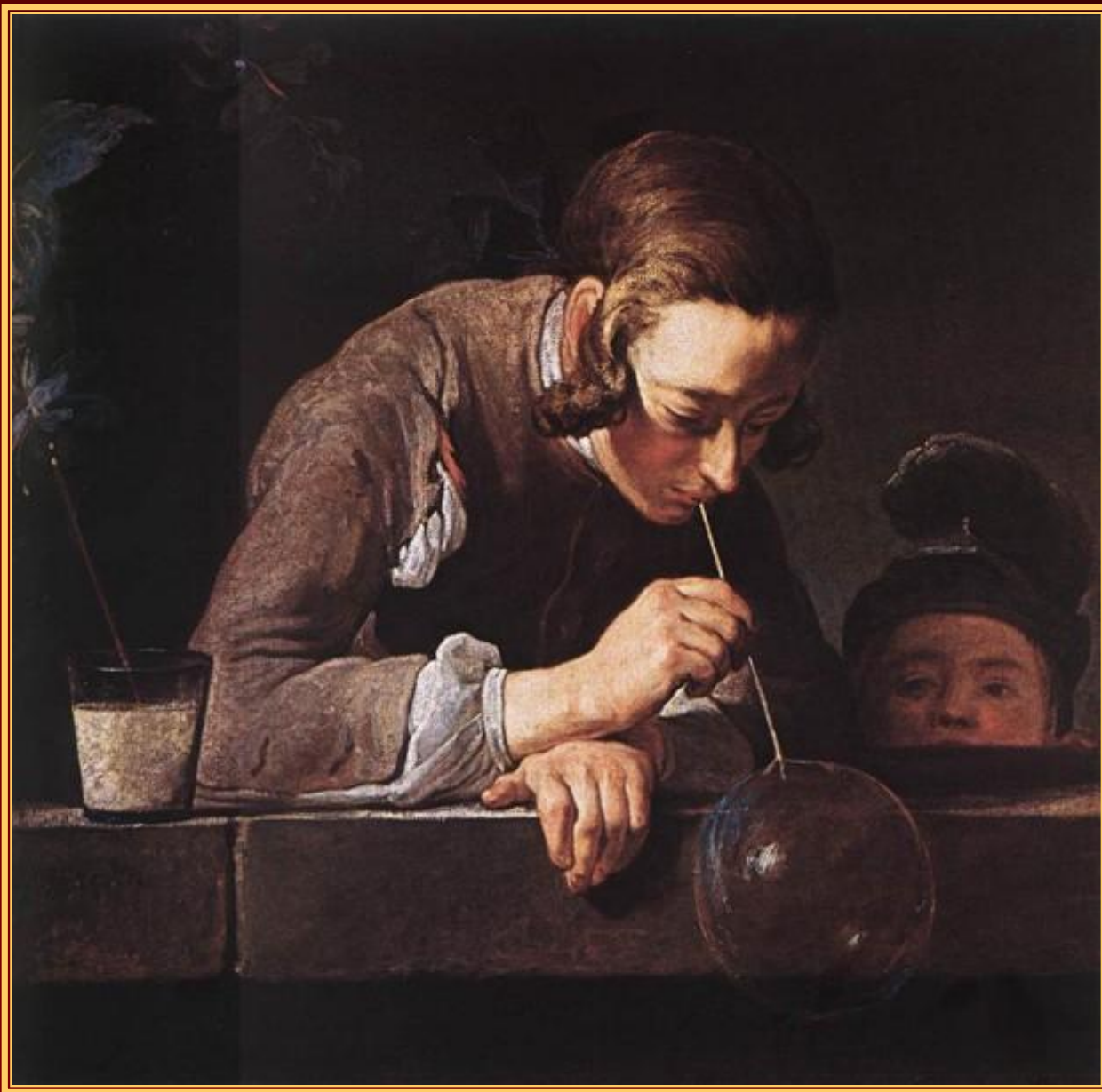
- Шарден утверждает право простых людей на чувство собственного достоинства, стремление к трезвому размеренному порядку и уюту.



«АВТОПОРТРЕТ С ЗЕЛЕНЫМ КОЗЫРЬКОМ»

«МОЛИТВА ПЕРЕД ОБЕДОМ»



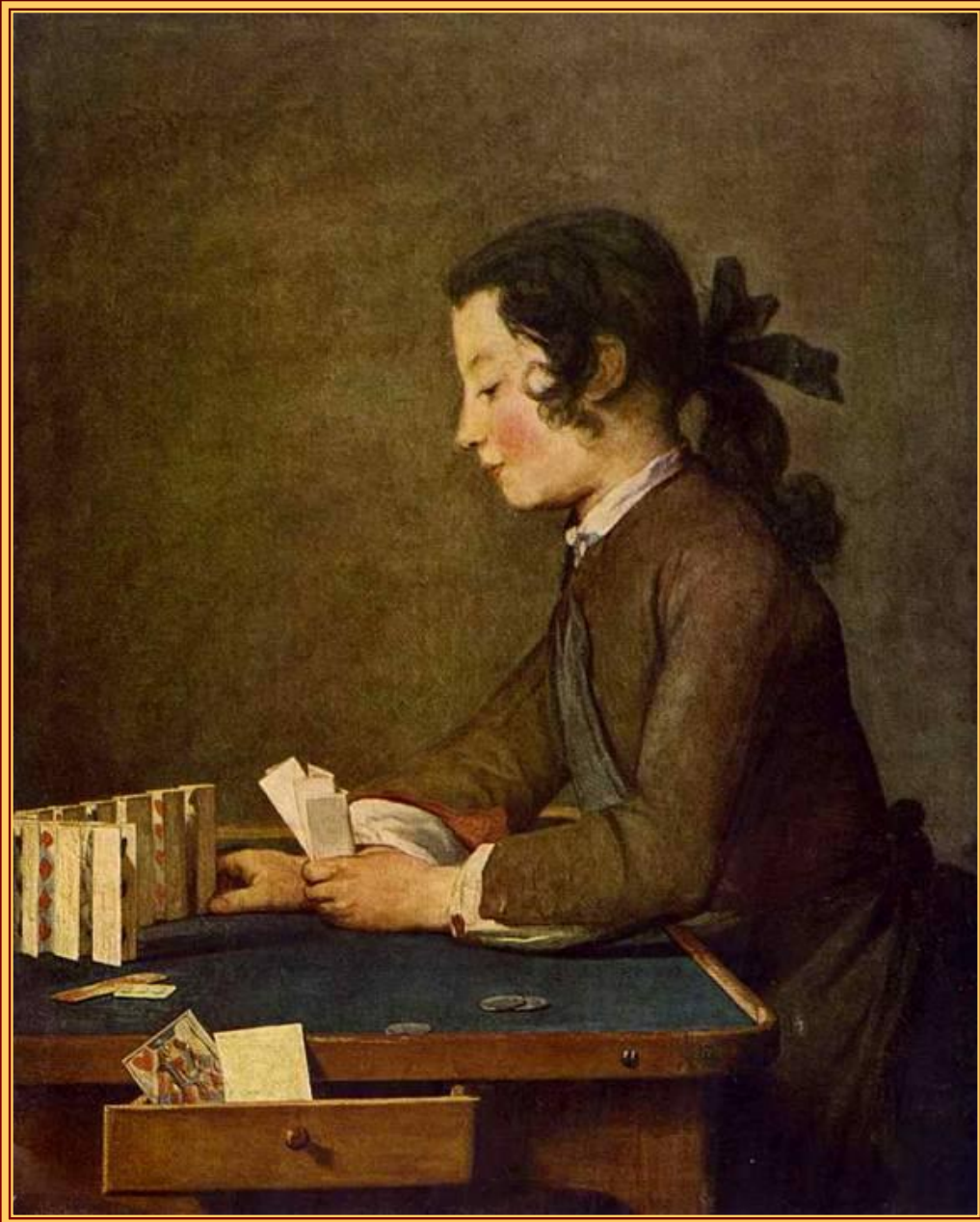


«МЫЛЬНЫЕ ПУЗЫРИ»

«ПРАЧКИ»



«КАРТОЧНЫЙ ДОМИК»





«НАТЮРМОРТ С АТРИБУТАМИ ИСКУССТВ»

Особенности творчества

- Выбрал для творчества две основные темы - натюрморты и быт трудового народа;
- Сдержанный, глуховатый мягкий колорит произведений;
- Продолжатель традиций голландских и фламандских мастеров.



Жак Луи ДАВИД (1748–1825)



Роль Давида велика в создании не только стиля в искусстве, но и стиля жизни целой эпохи. Давид диктовал моду в одежде, причёске, манере поведения.

«КЛЯТВА ГОРАЦИЕВ»



- **«Героический» стиль полотна со строгим и четким расположением застывших в клятве единения фигур Горациев на фоне дорической колоннады, вызвал много подражаний. Современники отнесут картину к революционному творчеству художника, назвав его самого предвозвестником революции**

«СМЕРТЬ СОКРАТА»



«АНДРОМАХА, ОПЛАКИВАЮЩАЯ ГЕКТОРА»



«СМЕРТЬ МАРАТА»





ПОРТРЕТЫ НАПОЛЕОНА

Особенности творчества

- Идеалы гражданственности и вера в человеческий разум – идеи воспитания высоких моральных качеств ;
- Герои – сильные исторические личности;
- Классические приемы композиции;
- Богатая цветовая палитра.



Вопросы:

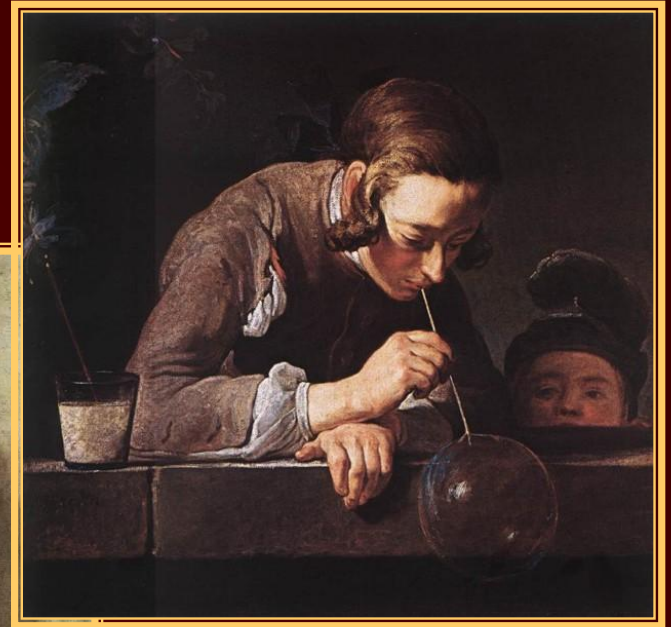
- Почему реализм и классицизм 18 века получили определение «просветительский»?
- Особенности творчества Хогарта.
- Особенности творчества Шардена.
- Особенности творчества Давида.



Кисти какого художника принадлежат произведения?



Кисти какого художника принадлежат произведения?



1



4



5



7



6



8



2



3



9



Над проектом работала

учитель изобразительного искусства
и Мировой художественной культуры

СШ №98 г. Минска

ЯРОШУК СВЕТЛАНА ВЛАДИМИРОВНА

