



Зарубежная живопись XX века

Составил: Тураева Светлана Юрьевна

Фовизм Матисса

- Анри Матисс (фр. Henri Matisse; 31 декабря 1869 — 3 ноября 1954) — французский художник и скульптор, лидер течения фовистов.
- «Фовисты» (от фр. faneu –дикие)

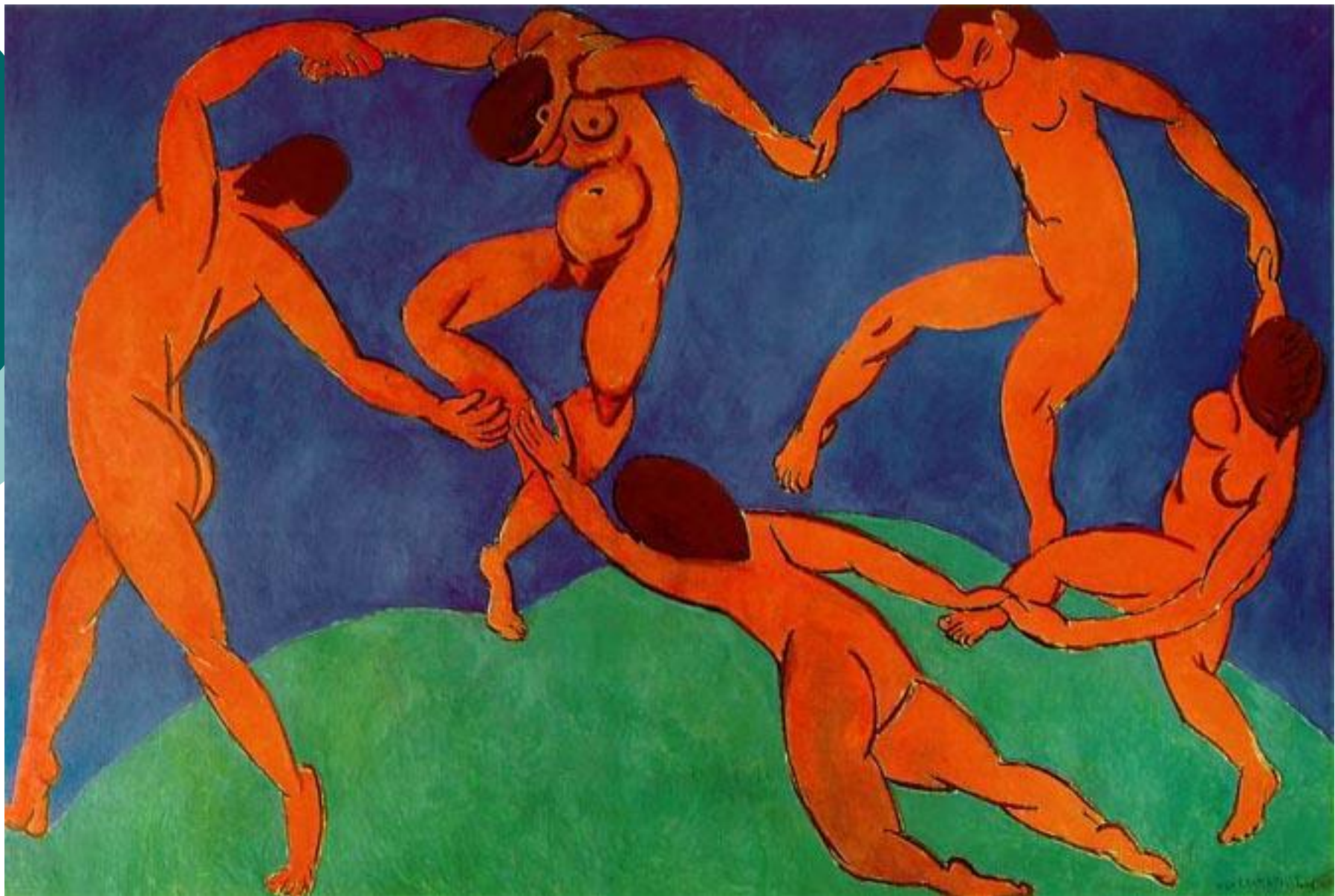


Голубая обнаженная

○ **Характерные черты творчества**

Матисса :

- Преобладание цвета над формой
- Плоскостность
- Стилизация предметов
- Красочность
- Цветовое богатство
- декоративность



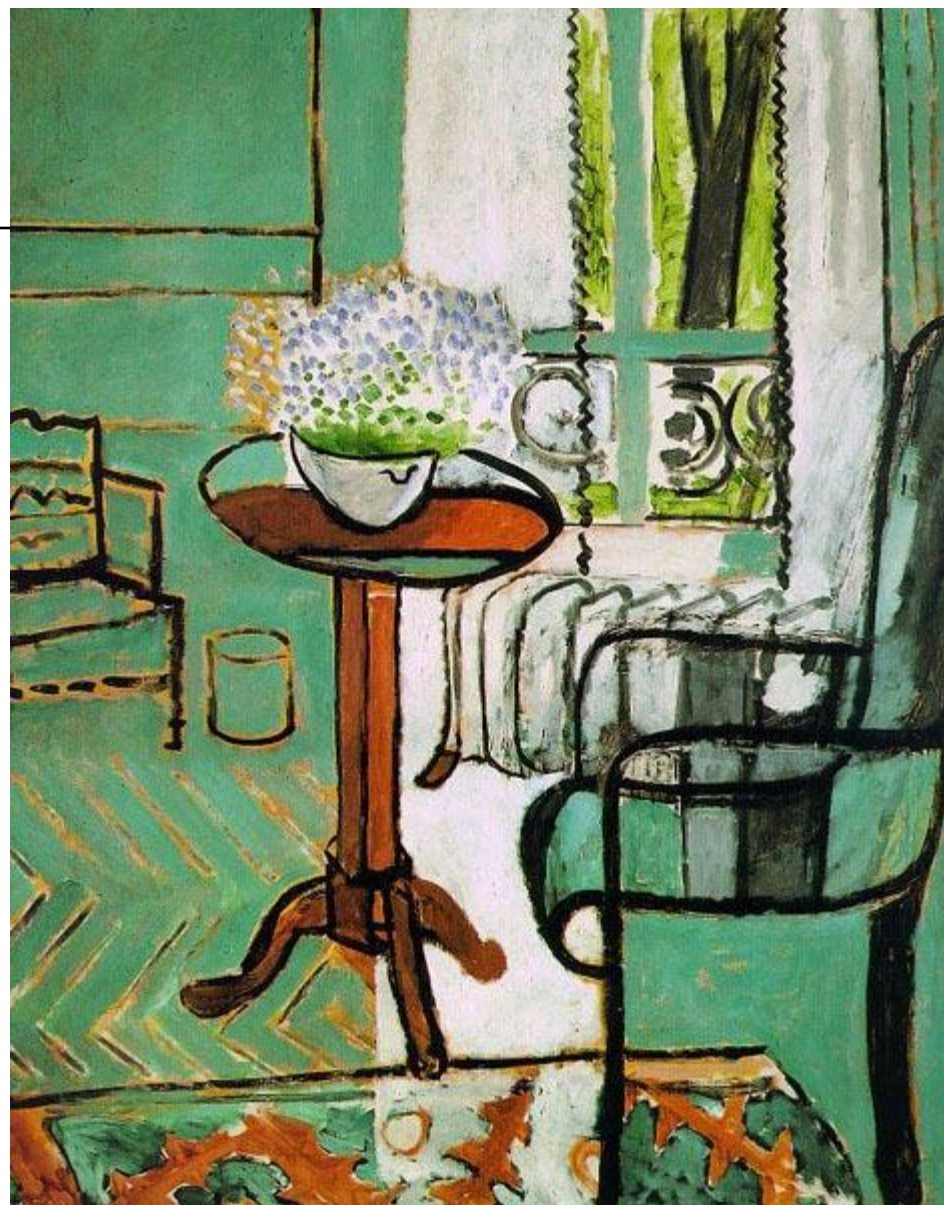
Танец II



танец



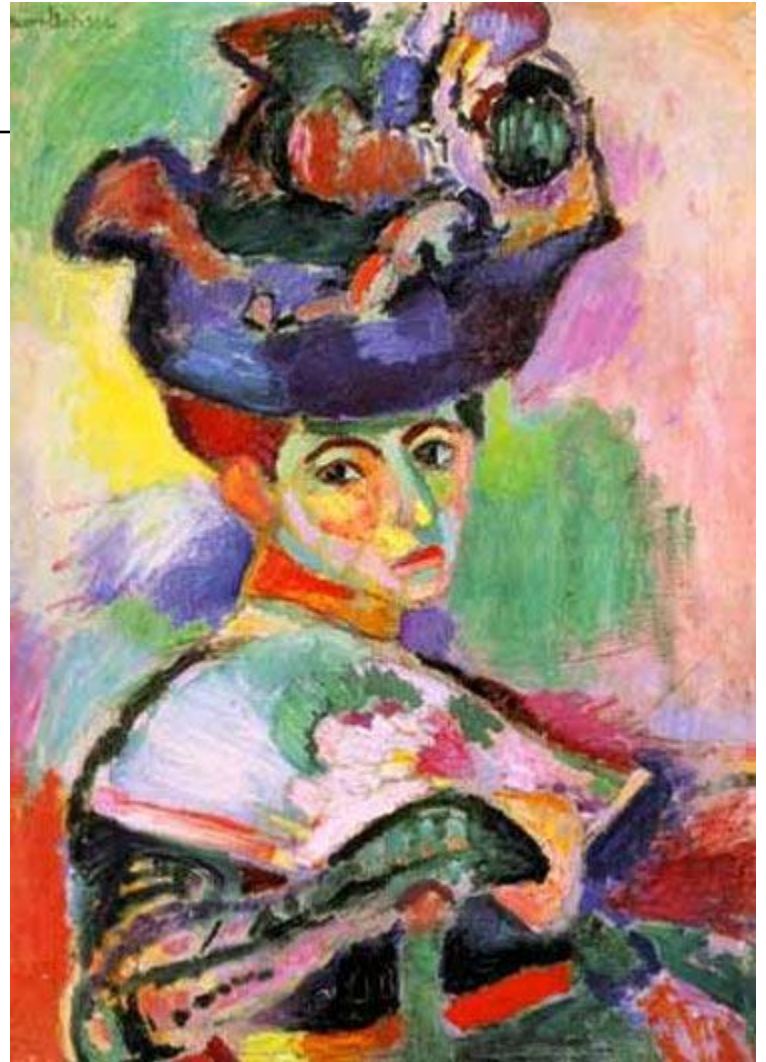
Золотые рыбки



ОКНО



Гармония в красном



Женщина в шляпе



Поднятое колено



Портрет жены

Семейный портрет

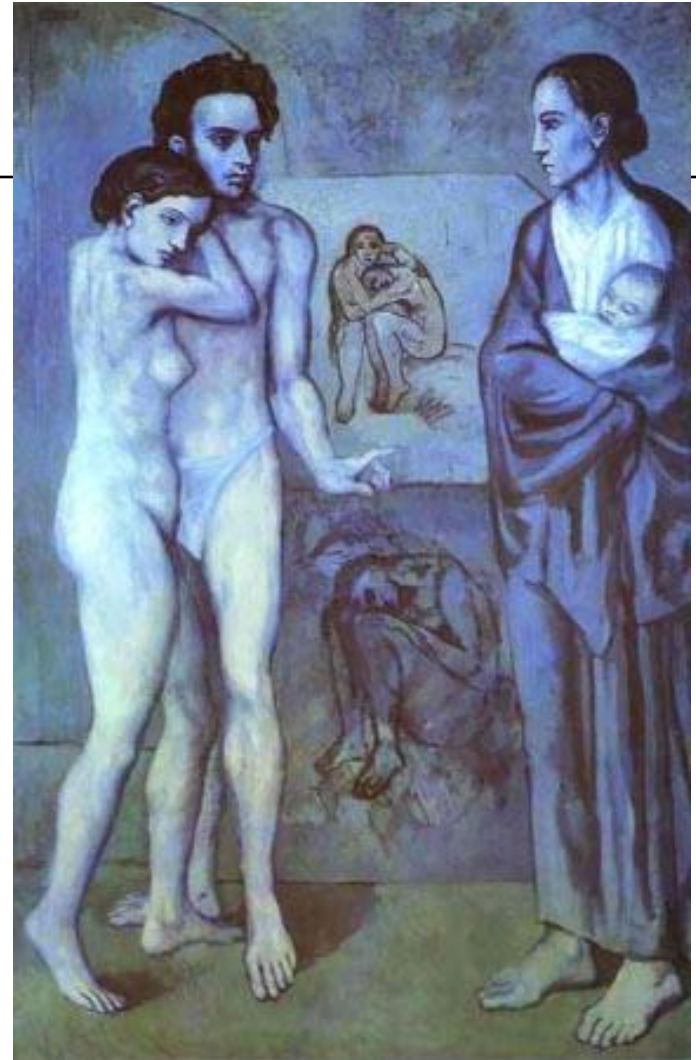


Уроки музыки

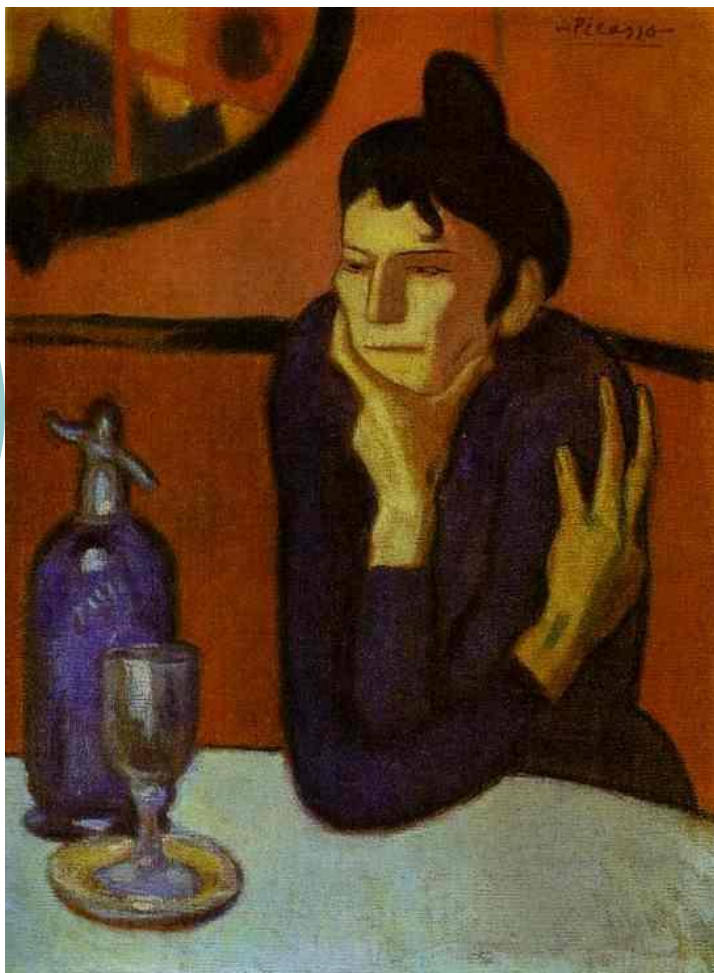
Кубизм Пабло Пикассо

- Основоположник кубизма (совместно с Жоржем Браком), в котором трёхплоскостное тело в оригинальной манере рисовалось как ряд совмещённых воедино плоскостей. Пикассо много работал как график, скульптор, керамист, и т. д.
- Вызвал к жизни массу подражателей и оказал исключительное влияние на развитие изобразительного искусства

- Голубой и период:
- . В работах этого периода ярко выражены темы старости и смерти, характерны образы нищеты, меланхолии и печали (Пикассо считал — «кто грустен, тот искренен»); движения людей замедленны, они словно вслушиваются в себя. В палитре мастера преобладают голубые оттенки. Отображая человеческие страдания, Пикассо в этот период рисовал слепых, нищих, алкоголиков и проституток. Их отчасти удлинённые тела на картинах напоминают работы испанского художника Эль Греко.



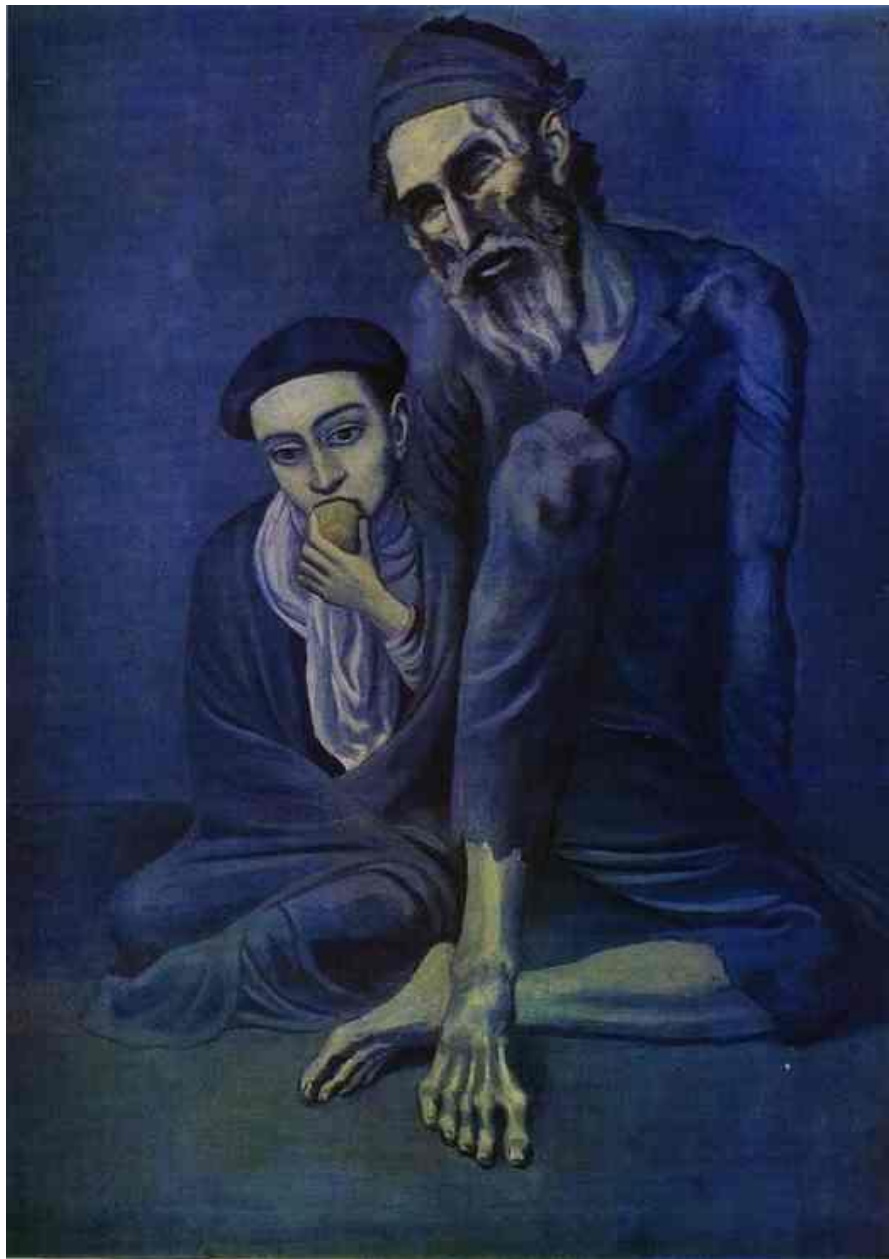
Жизнь 1903 г.



любительница абсента

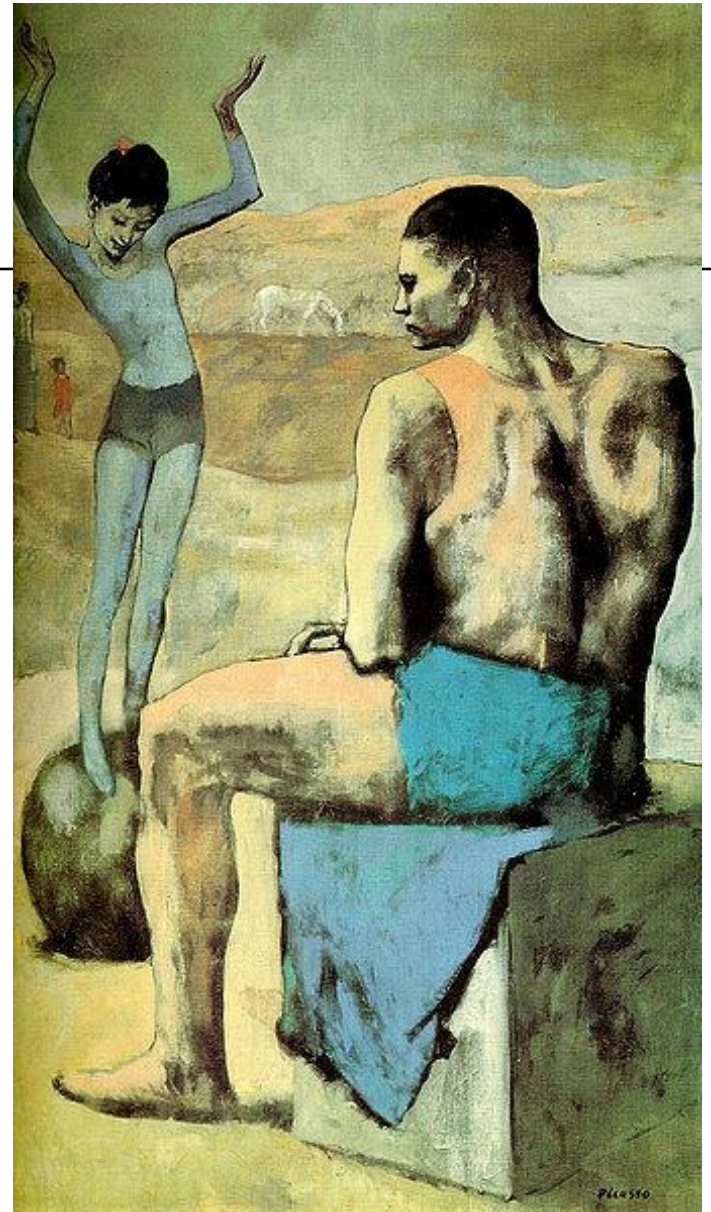
завтрак слепого





нищий старик с мальчиком

- Произведение переходного периода — от «голубого» к «розовому» — «Девочка на шаре»





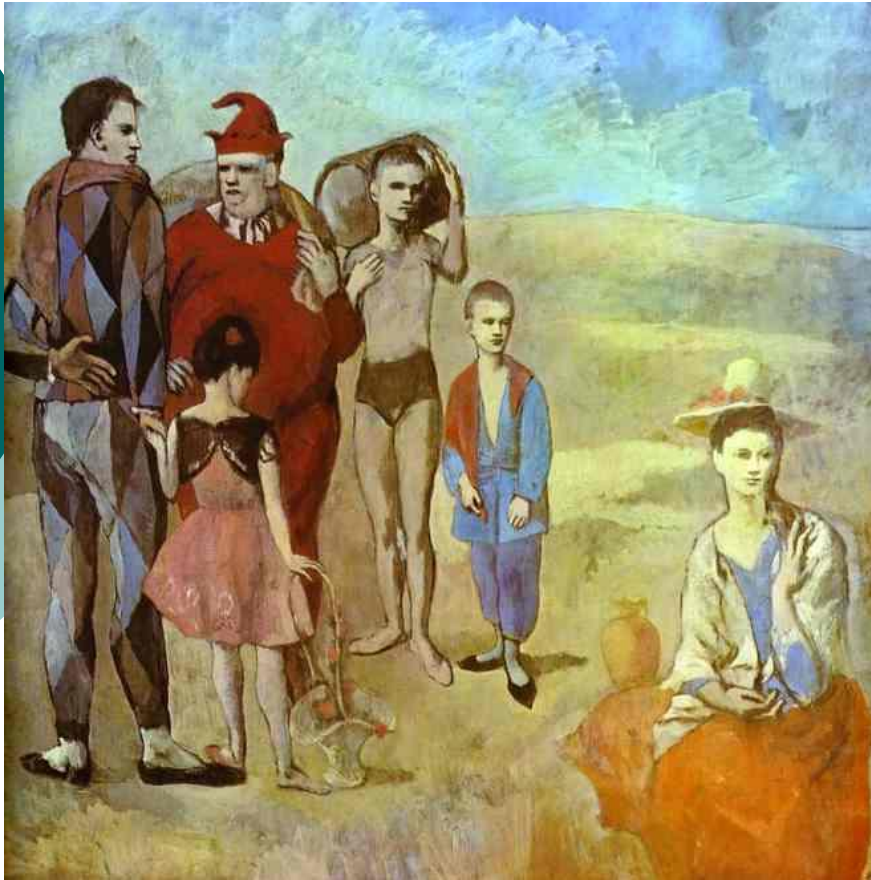
«розовый период»

образами из более живого мира театра и цирка.

Художник отдавал

предпочтение розово-золотистому и розово-серому тону, а персонажами были странствующие комедианты, танцовщики и акробаты; картины этого периода проникнуты духом трагического одиночества обездоленных, романтической жизни странствующих комедиантов

«Семья акробатов с обезьяной», 1905.



семейство комедиантов

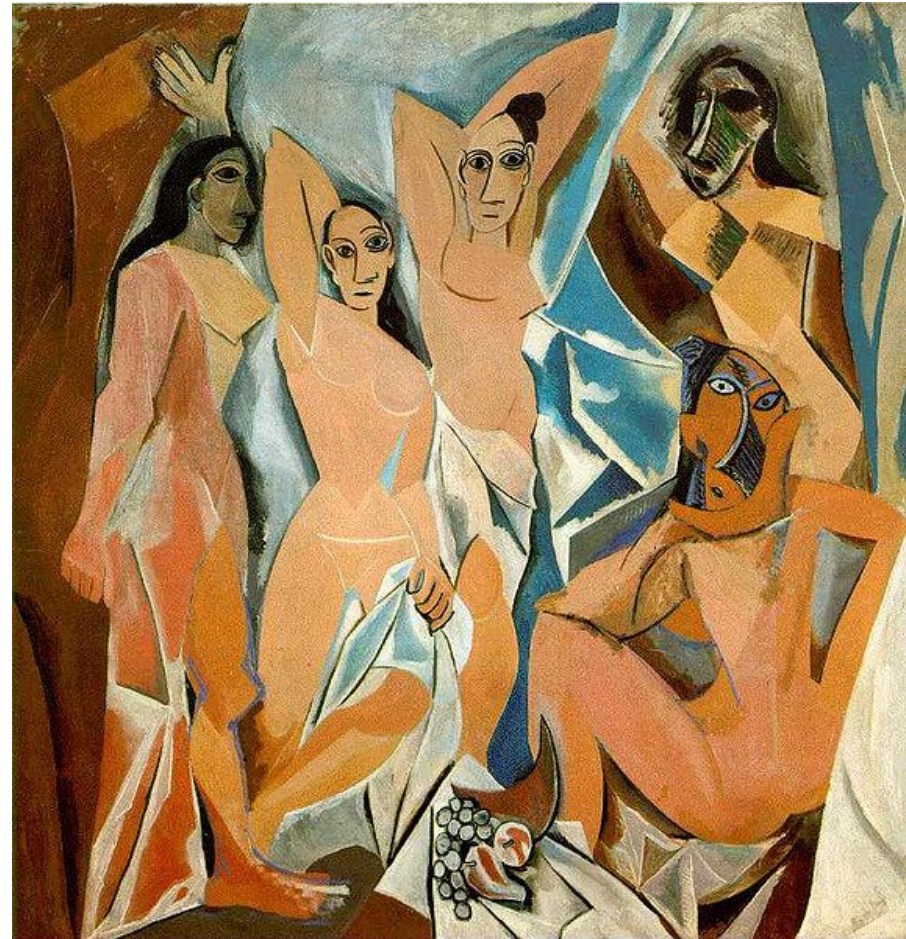


акробат и молодой Арлекин

кубизм

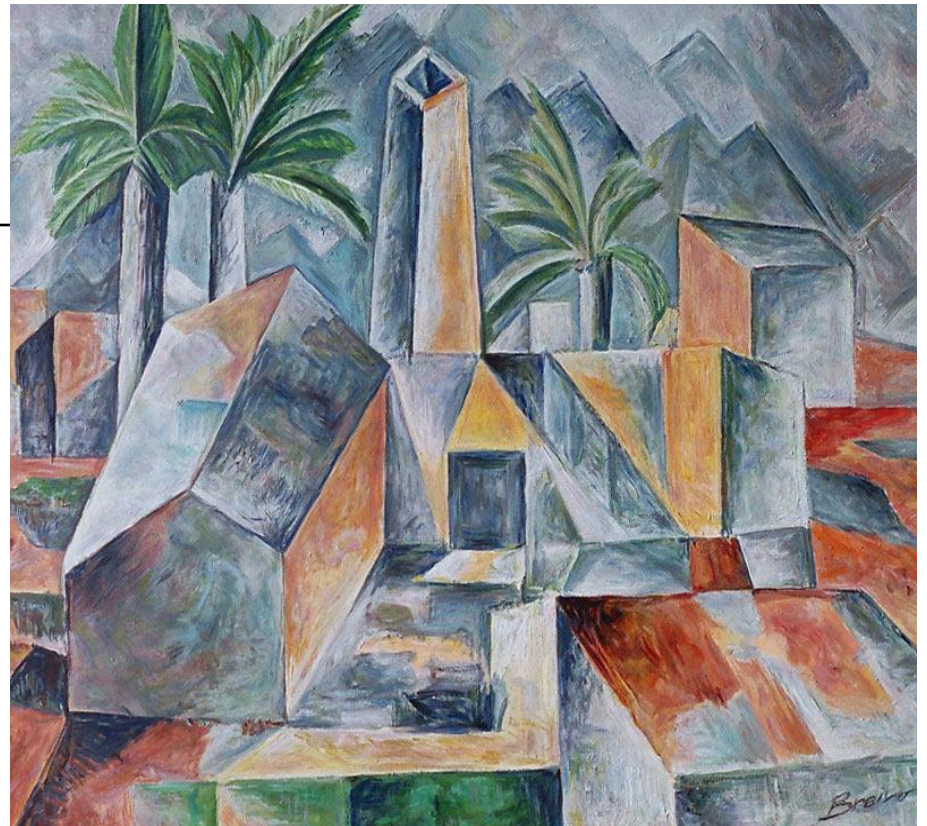
От экспериментов с цветом и передачи настроения Пикассо обратился к анализу формы: сознательная деформация природы

- Пикассо становится родоначальником кубизма — художественного направления, отвергавшего традиции натурализма и изобразительно-познавательную функцию искусства.



Авиньонские девицы 1907 г.

Пикассо уделяет особое внимание превращению форм в геометрические блоки. Перспектива исчезает, палитра тяготеет к монохромности, и хотя первоначальная цель кубизма состояла в том чтобы более убедительно, чем с помощью традиционных приемов, воспроизвести ощущение пространства и тяжести масс, картины Пикассо зачастую сводятся к непонятным ребусам.



«Фабрика в Хорта дель Эбро»



«Портрет Фернанда Оливье», 1909



«Портрет Канвейлера», 1910.

Сюрреализм

- В 1925 начинается один из самых сложных и неровных периодов в творчестве Пикассо.
- Пикассо создает атмосферу конвульсий и истерии, ирреальный мир галлюцинаций, .
- На протяжении нескольких лет воображение Пикассо, казалось, могло создавать только монстров, неких разорванных на части существ («Сидящая купальщица», 1929), орущих («Женщина в кресле», 1929), раздутых до абсурда и бесформенных («Купальщица», рисунок, 1927) или воплощающих метаморфические и агрессивно-эротические образы («Фигуры на берегу моря», 1931).



Женщина в кресле



Бегищие по берегу

«Герника» и пацифизм

В 1937 за два месяца Пикассо создает «Гернику» — громадное полотно, которое было выставлено в республиканском павильоне Испании на Всемирной выставке в Париже.

Светлые и темные монохромные краски словно передают ощущение от всполохов пожара. В центре композиции, наподобие фриза, в комбинаторике кубистическо- сюрреалистических элементов показаны павший воин, подбегающая к нему женщина и раненая лошадь. Основной теме сопутствуют изображения плачущей женщины с мертвым ребенком и быком за ее спиной и женской фигуры в пламени с воздетыми вверх руками. В темноту маленькой площади, над которой висит фонарь, протягивается длинная рука со светильником — символом надежды.





«Завтрак на трава» по мотивам Эдуарда Мане

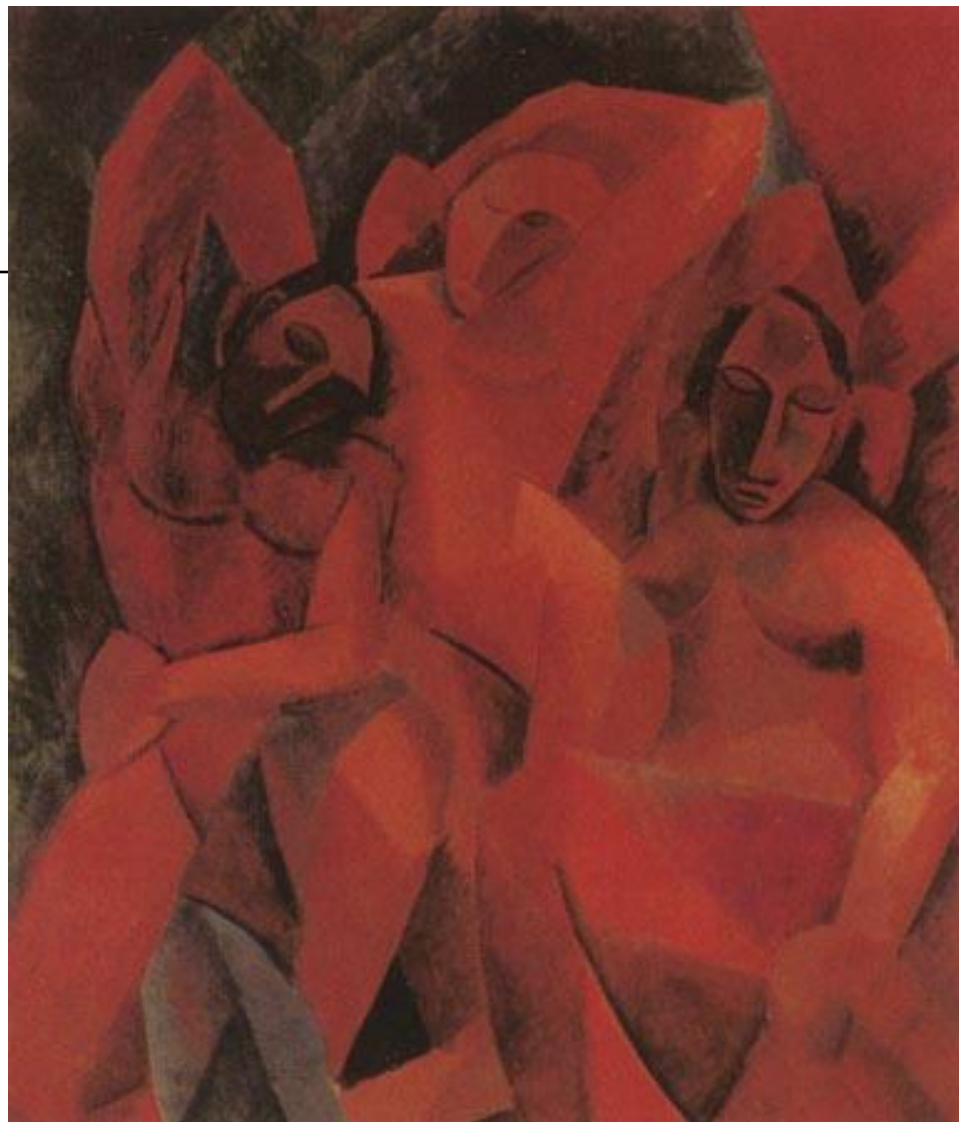


танец



Птенцы 1957г.

свидание



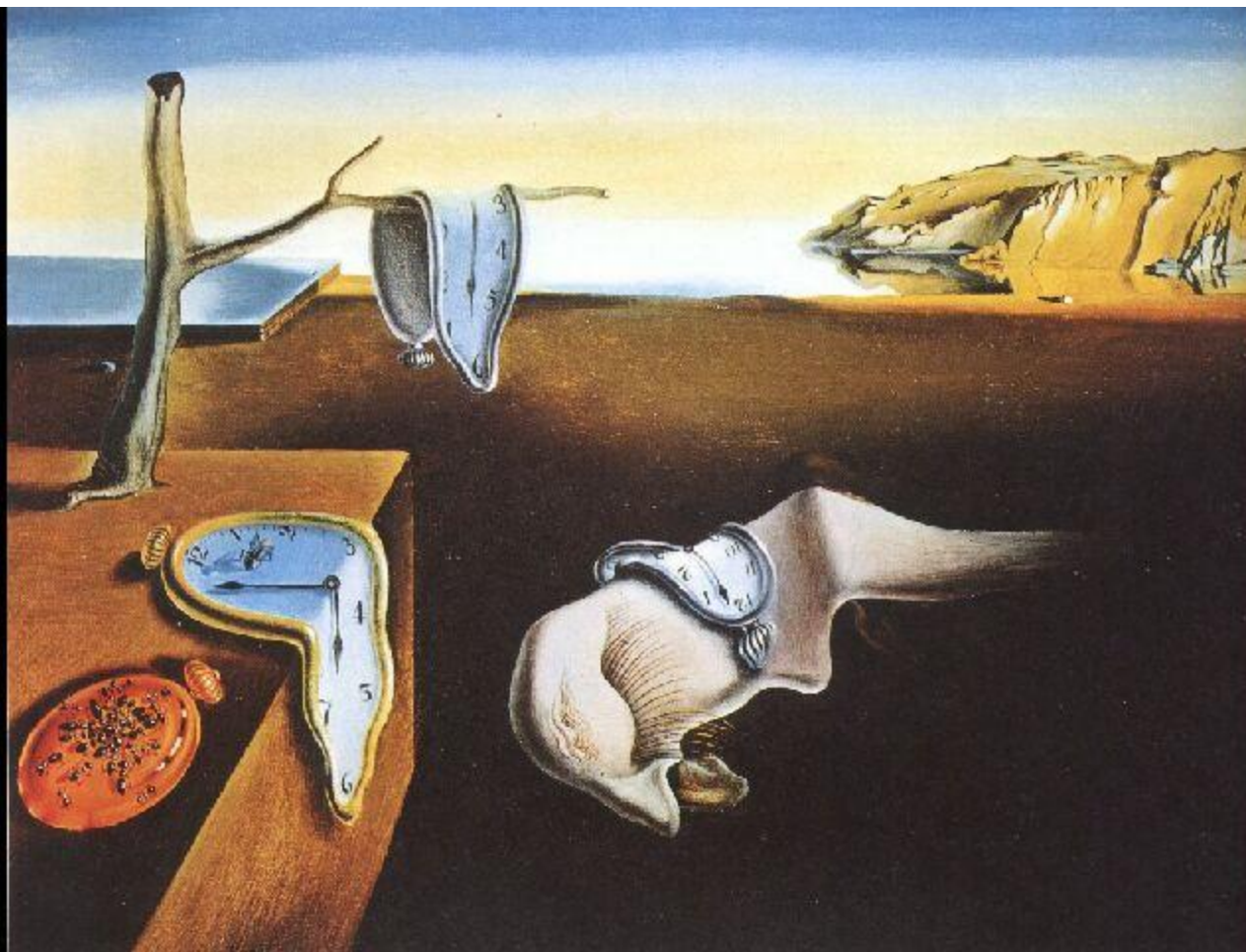
Три женщины



Цветочная ваза 1943г.

Сюрреализм Сальвадора Лали

- Сюрреализм(фр. «сверхреальность»
- Дали Сальвадор (Dali, Salvador) (1904-1989 гг.), испанский художник. Один из самых известных представителей сюрреализма. Картины, вошедшие в золотой фонд сюрреализма, написаны в 1930-х гг.
- Превосходный рисовальщик и живописец, Дали создавал похожие на кошмарные видения образы, которые сам называл "рисованными снимками сновидений". Некоторые наиболее часто повторяющиеся образы, например часы, под лучами солнца теряющие форму, стали своего рода фирменным знаком Дали..



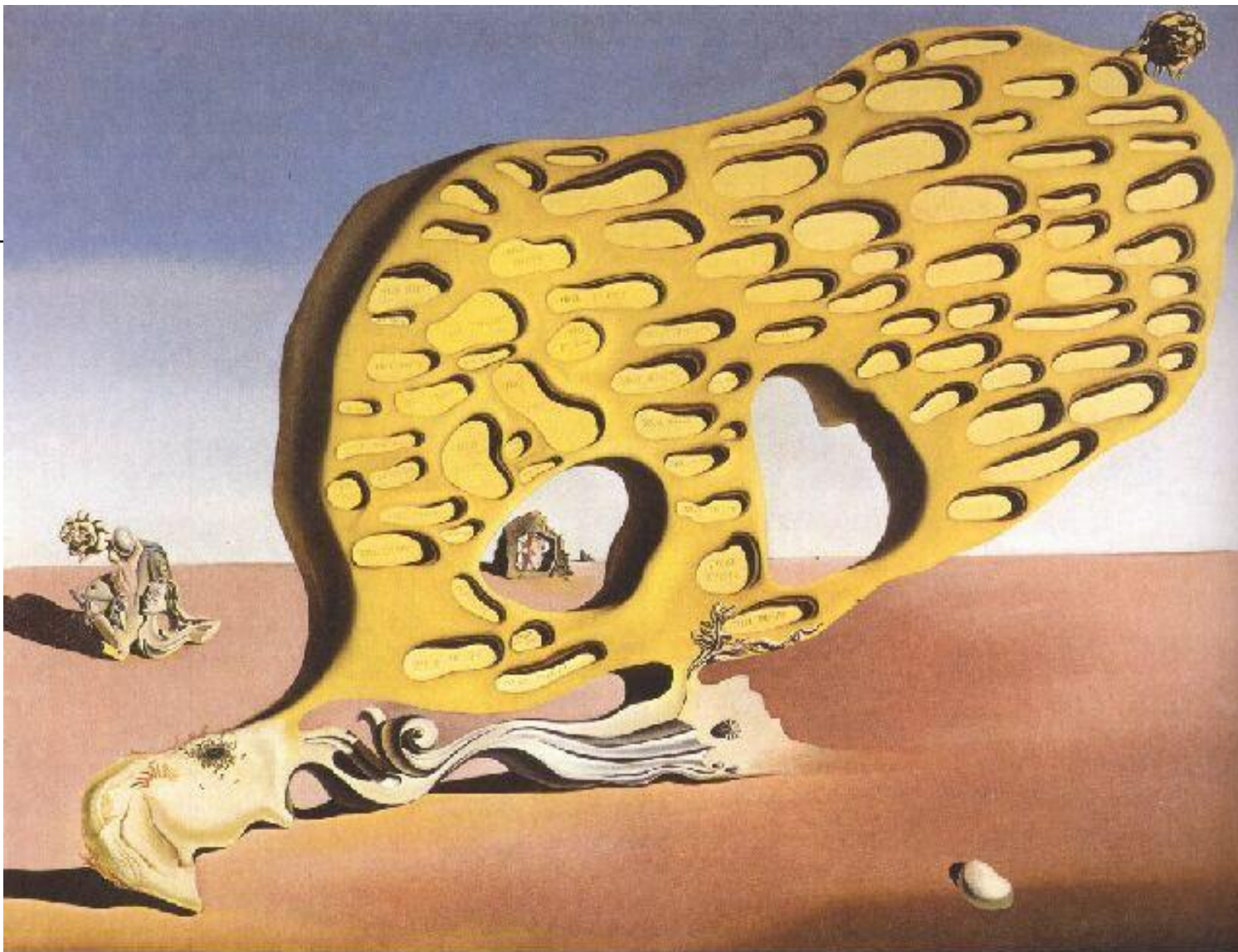
Постоянство памяти



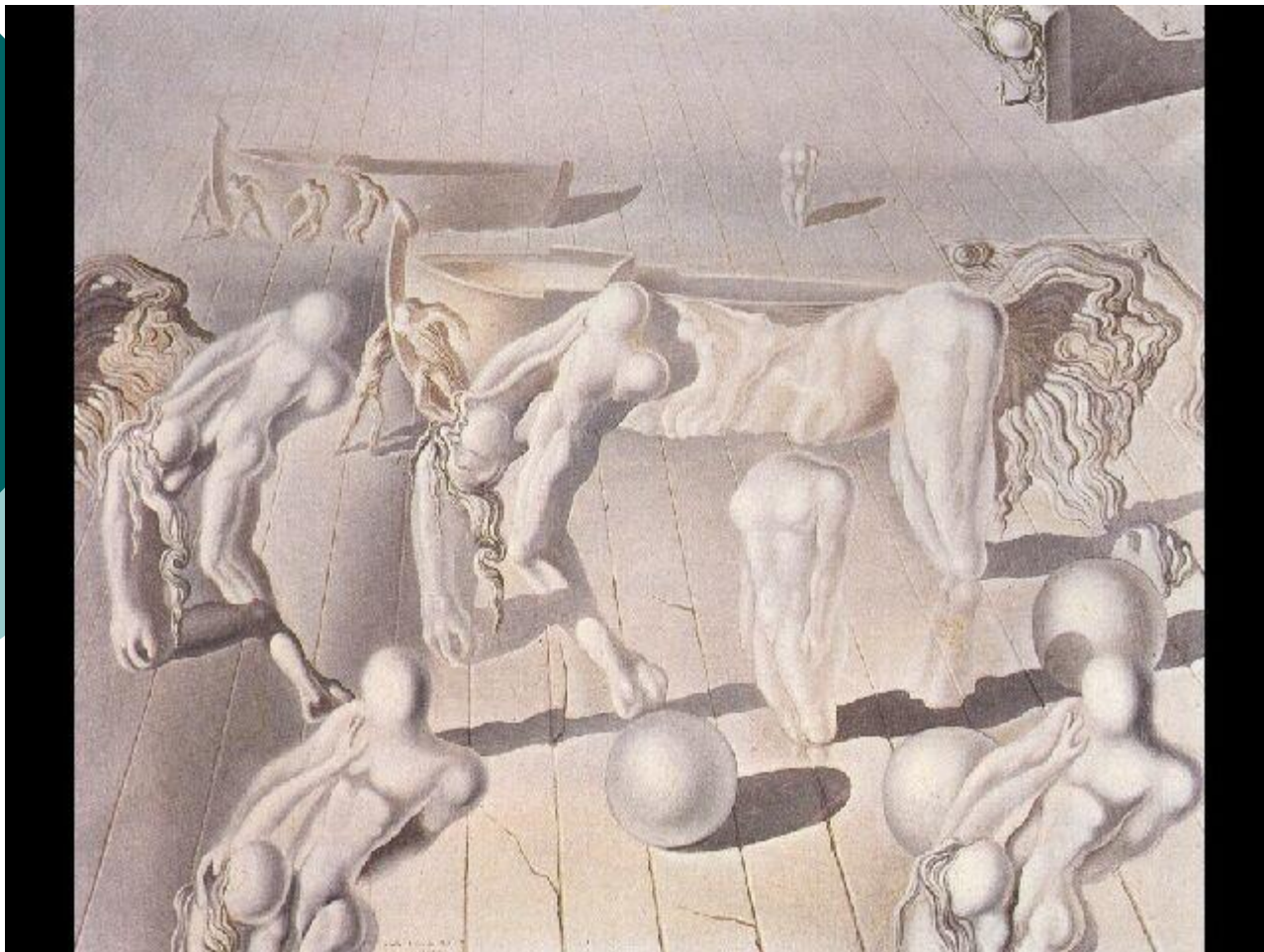
аппарат и рука

арлекин

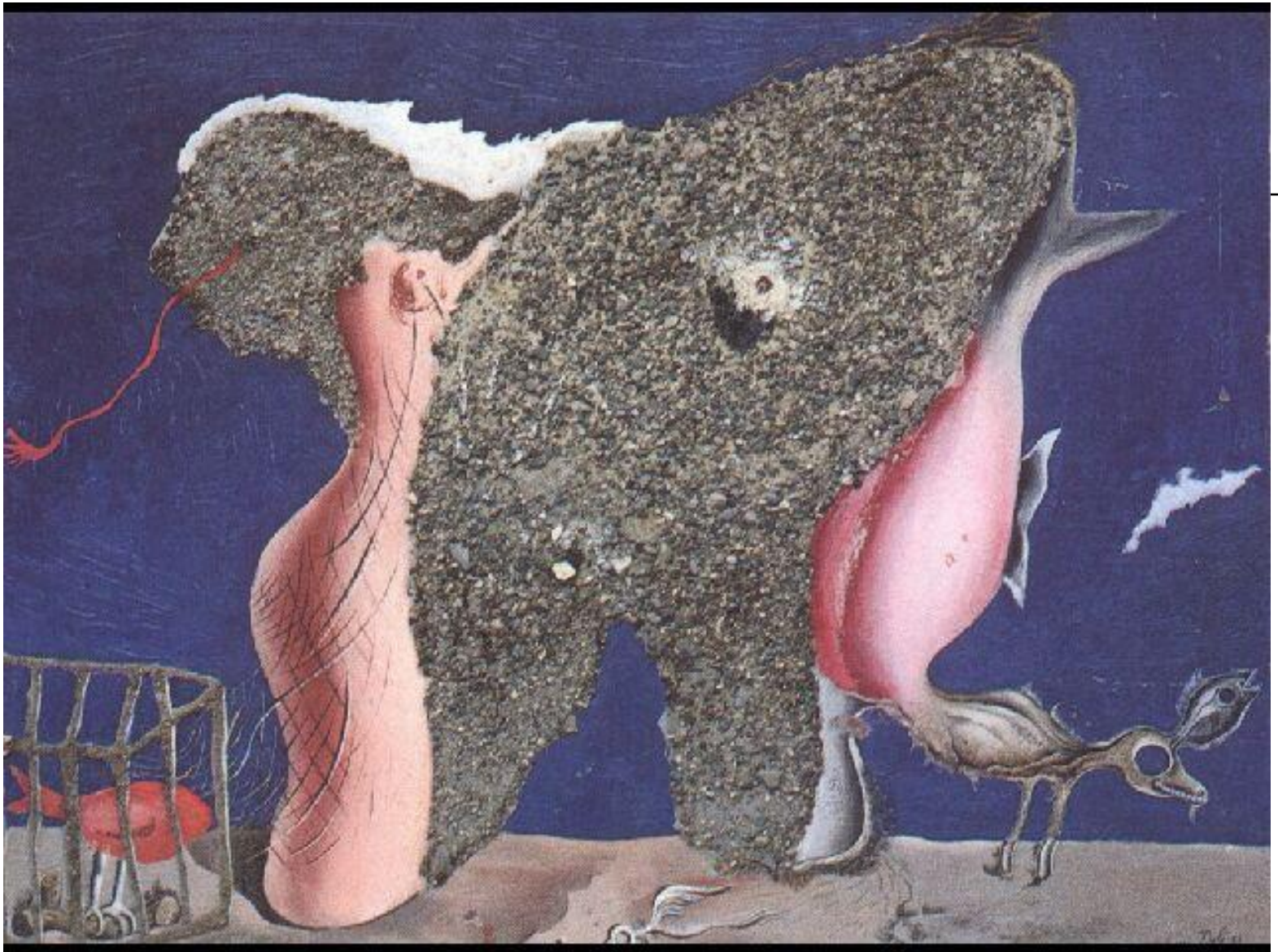




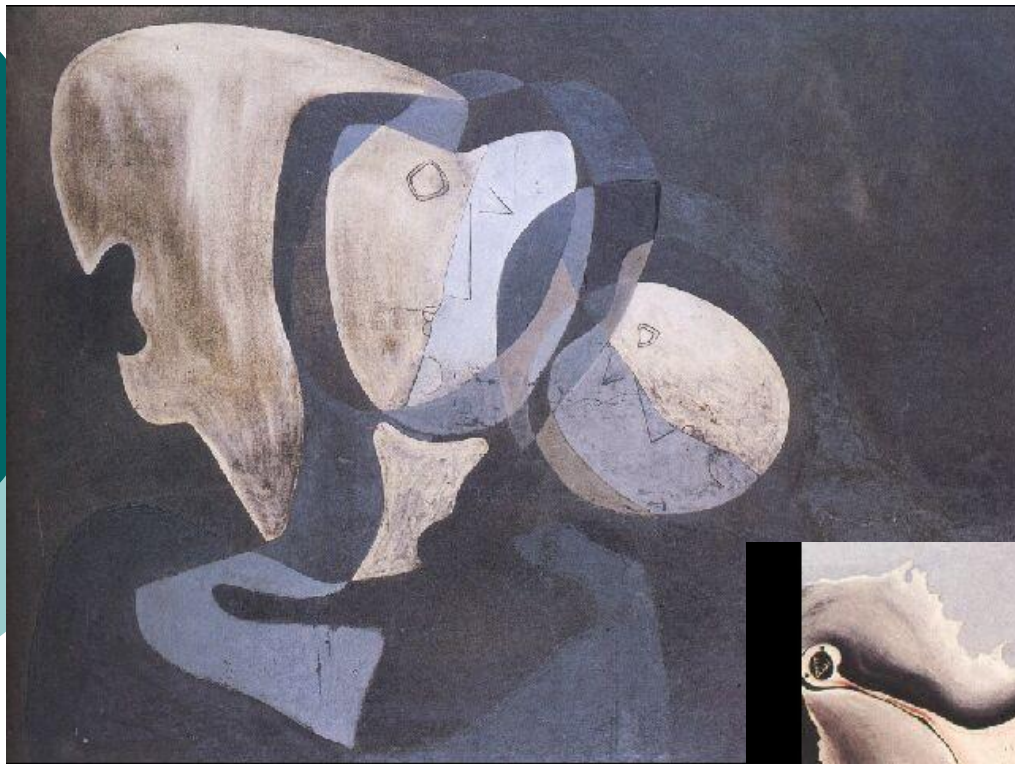
загадки желания. Мать моя.



невидимые сидящие женщины

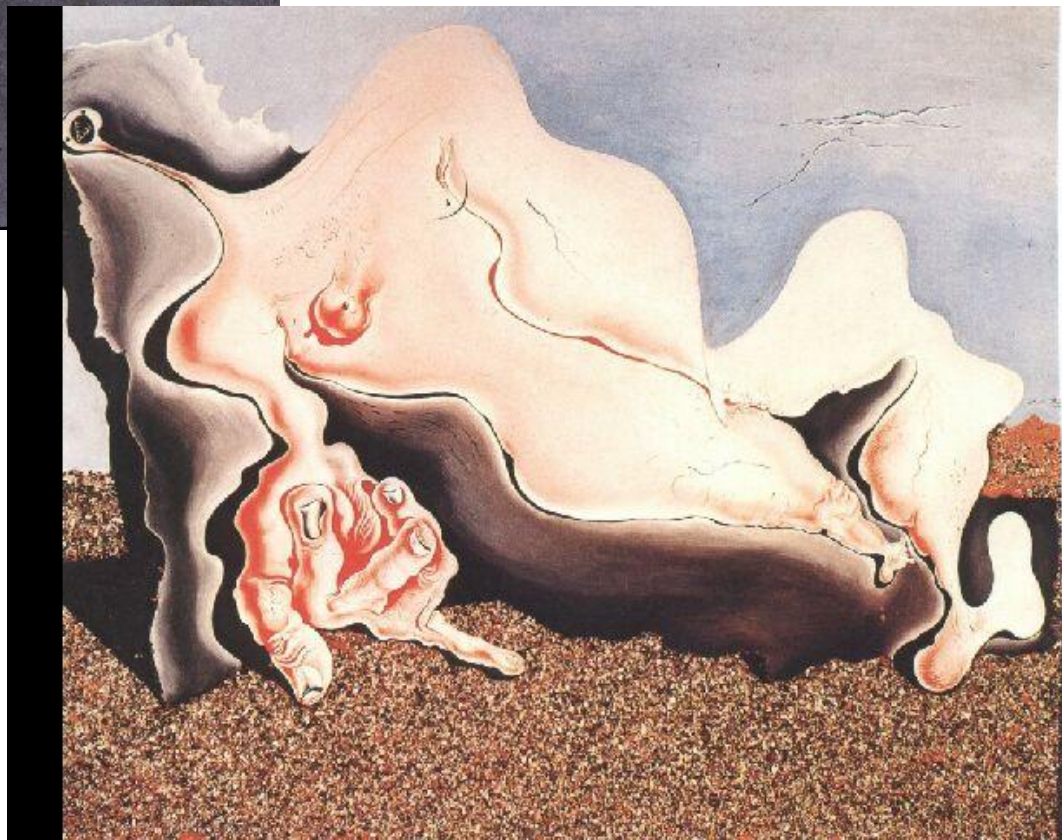


симбиоз женщины и животного

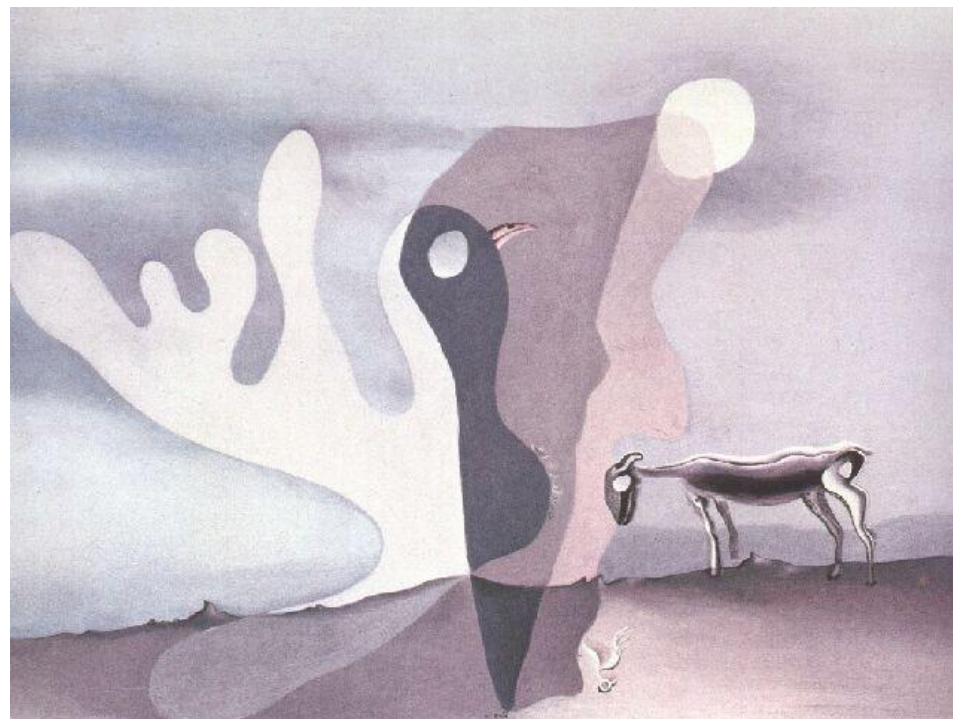


три фигуры

купальщица



Творчество
Сальвадора Дали до
сих пор вызывает
споры



призрачная корова