

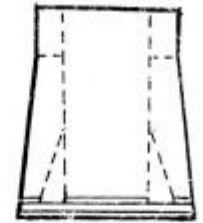
ЖЕНСКАЯ

ОДЕЖДА

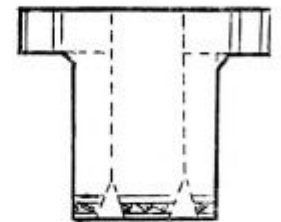
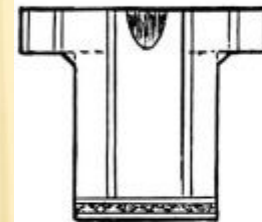
ДРЕВНЯЯ РУСЬ



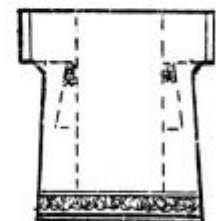
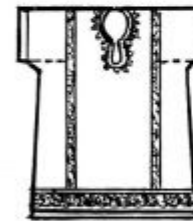
ГЛАВНОЙ ЧАСТЬЮ КОСТЮМА БЫЛА ДЛИННАЯ ХОЛЦОВАЯ РУБАШКА



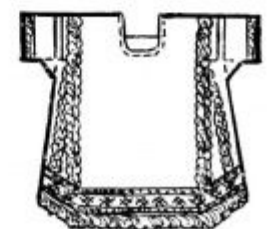
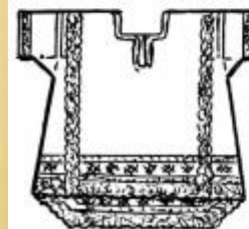
Носовка (Смоленская губ.)



Носовка с рукавами (Смоленская губ.)



Навершник прямой (Рязанская губ.)



Навершник-клирик (Рязанская губ.)

РУБАХА- «ПОКОСНИЦА»



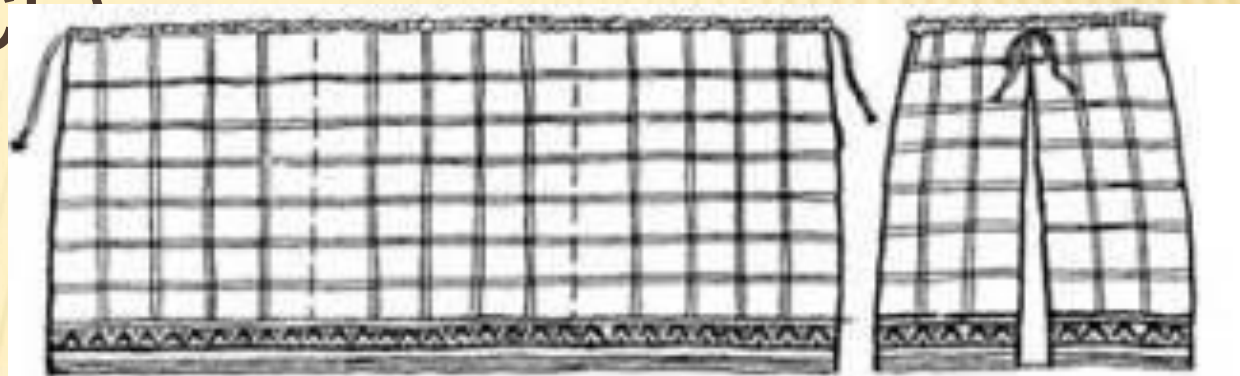
ПРАЗДНИЧНАЯ РУБАХА



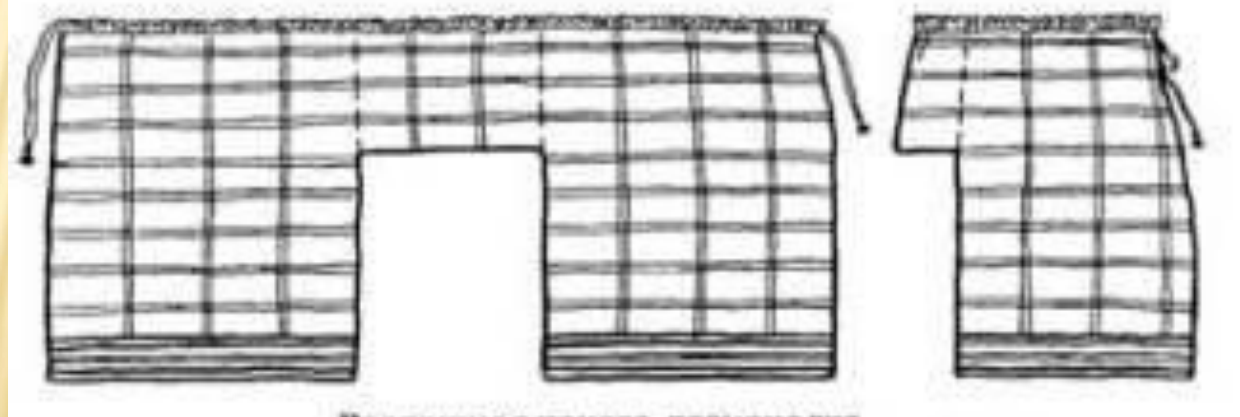
ПОВЕРХ ОДЕВАЛАСЬ ПАНЁВА



ПАНЁВА- ЮБКА НА ШНУРКЕ (ПЕРВОНАЧАЛЬНО НЕ СШИВАЛАСЬ)

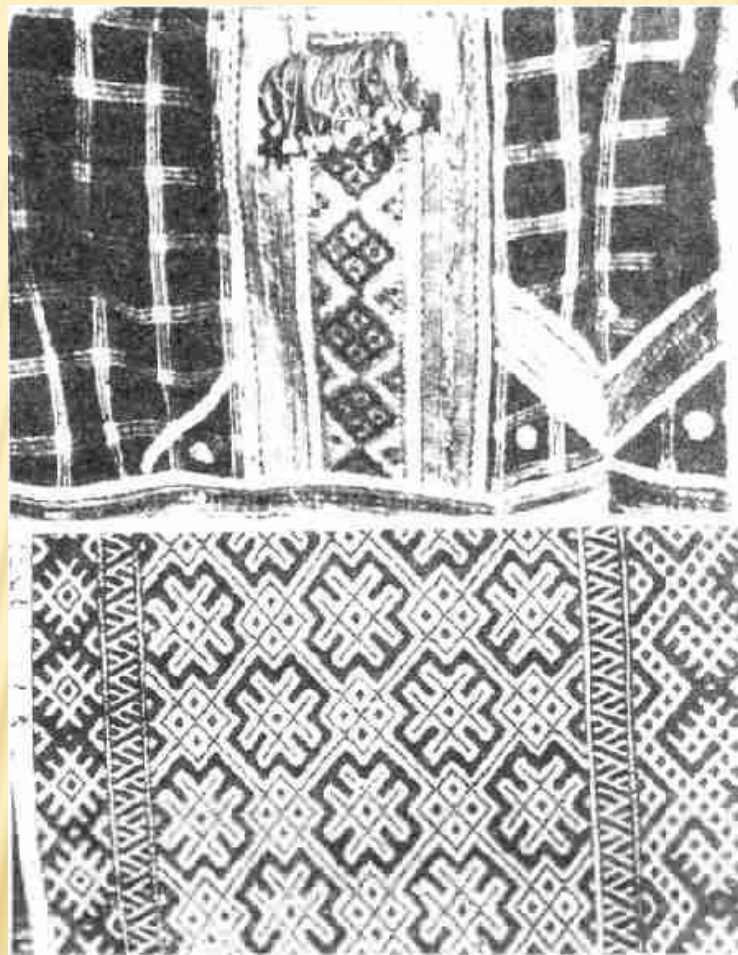


Распашная панева





УЗОР НА СВАДЕБНОЙ ПАНЁВЕ



ПОВЕРХ ОДЕВАЛИ КУСОК ТКАНИ С ГОРЛОВИНОЙ



НА ГОЛОВЕ НОСИЛИ КОКОШНИК





www.togeo.ru

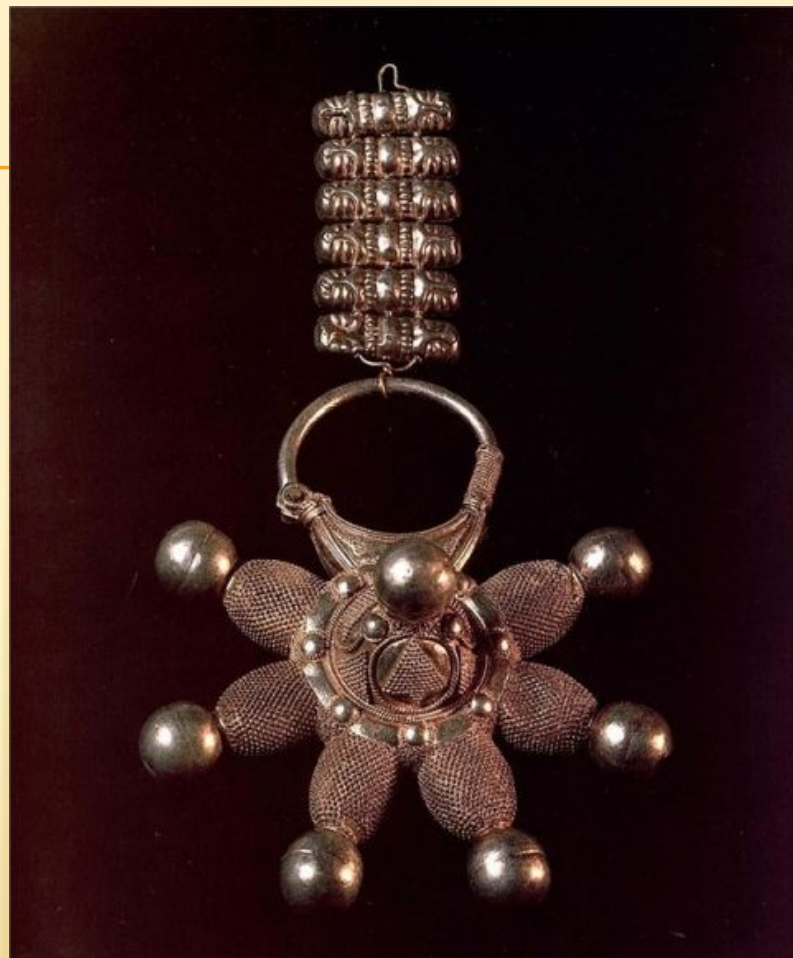
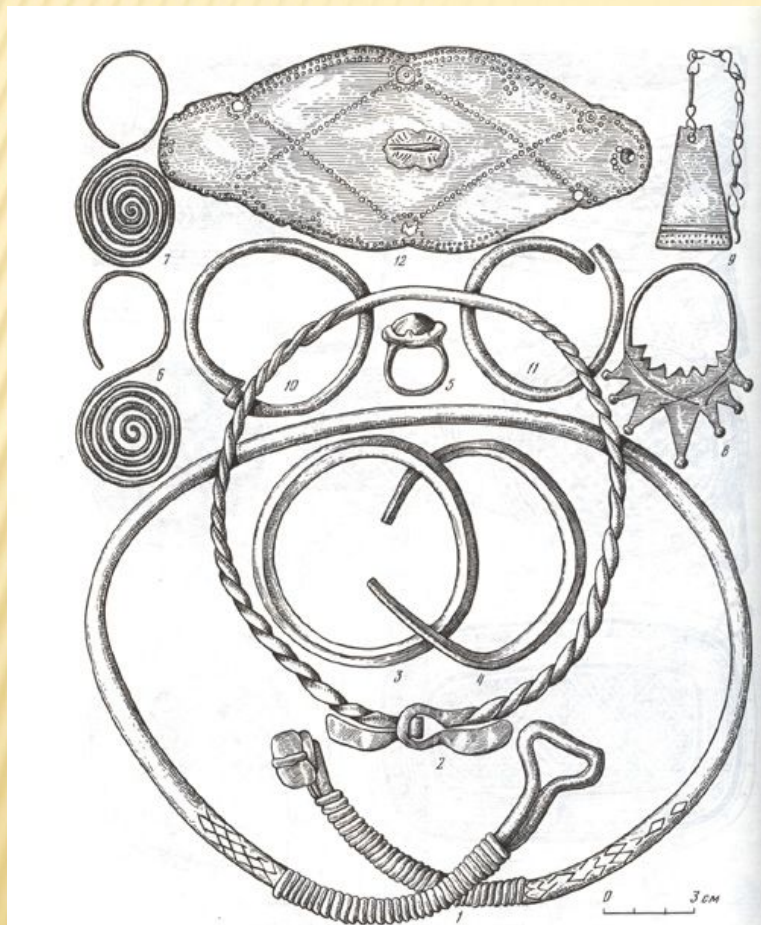
ГОРОЖАНКИ НОСИЛИ БОЛЕЕ БОГАТЫЕ КОСТЮМЫ



КНЯГИНЯ XII ВЕК

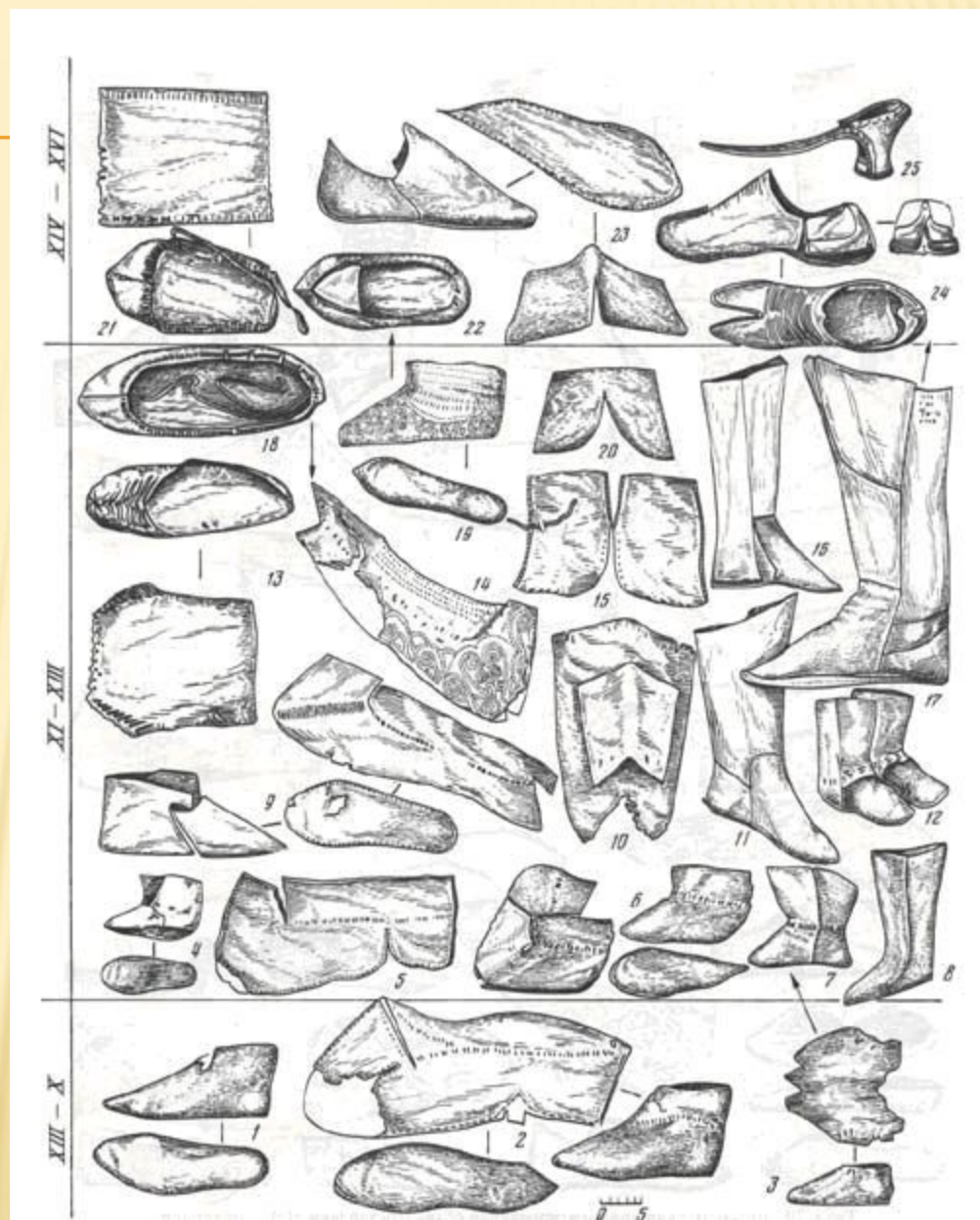


УКРАШЕНИЯ





ОБУВЬ



ПОРШНИ





КОСТЮМ КРЕСТЬЯНКИ ГОРОЖАНКИ



КОСТЮМ

