

Живопись и скульптура Микеланджело

МИКЕЛАНДЖЕЛО

Буонарроти 1475-1564



- Итальянский скульптор, живописец, архитектор, поэт.
- С наибольшей силой выразил глубоко человеческие, полные героического пафоса идеалы Высокого Возрождения, а также трагическое ощущение кризиса гуманистического миропонимания в период Позднего Возрождения.
- Монументальность, пластичность и драматизм образов, преклонение перед человеческой красотой проявились уже в ранних произведениях

Первый римский период

1496 - 1501



- «Пьета» (сцена оплакивания Христа богородицей)
- 1498-1499.
- Собор святого Петра. Рим.)

Флорентийский период

1501- 1506



- «Давид».
- 1501-1504.
- Флоренция.
- «Давид с пращой, Я с луком, Микеланджело. Повергнута высокая колонна и зеленый лавр» (перевод А. М. Эфроса).

Второй римский период

1505 -1516



- Сикстинская капелла.
- Общий вид
- 1508-1512 годы.
- Ватикан.

фрагмент росписи
ПОТОЛКА

Сикстинской капеллы.

Адам. Фреска.



Грехопадение и Изгнание
из рая. Фрагмент росписи
ПОТОЛКА



Надгробие папы Юлия II

1513 - 1516



- «Моисей».
- 1515-16.
- Церковь Сан-Пьетро ин Винколи.
- Рим

Пробуждающийся пленник.



Капелла Медичи

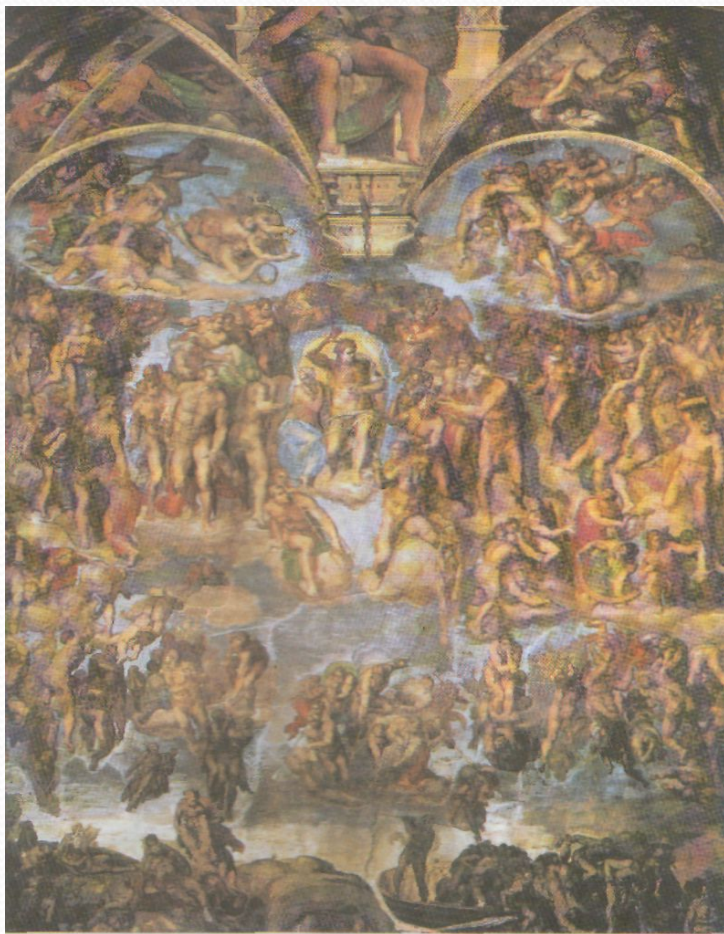
1520



- *Надгробие Джулиано Медичи.*
- *1524-1534 гг.*
- *Церковь Сан Лоренцо*
- *Флоренция*

период

«Страшный суд» 1534 -1541



- *Страшный суд.*
- *Фреска.*
- *1536-1541 гг.*
- *Сикстинская капелла*
- *Ватикан*

Собор Святого Петра



- *Купол собора Святого Петра.*
- *1546—1564 гг.*
- *Рим, Ватикан*

Женские портреты

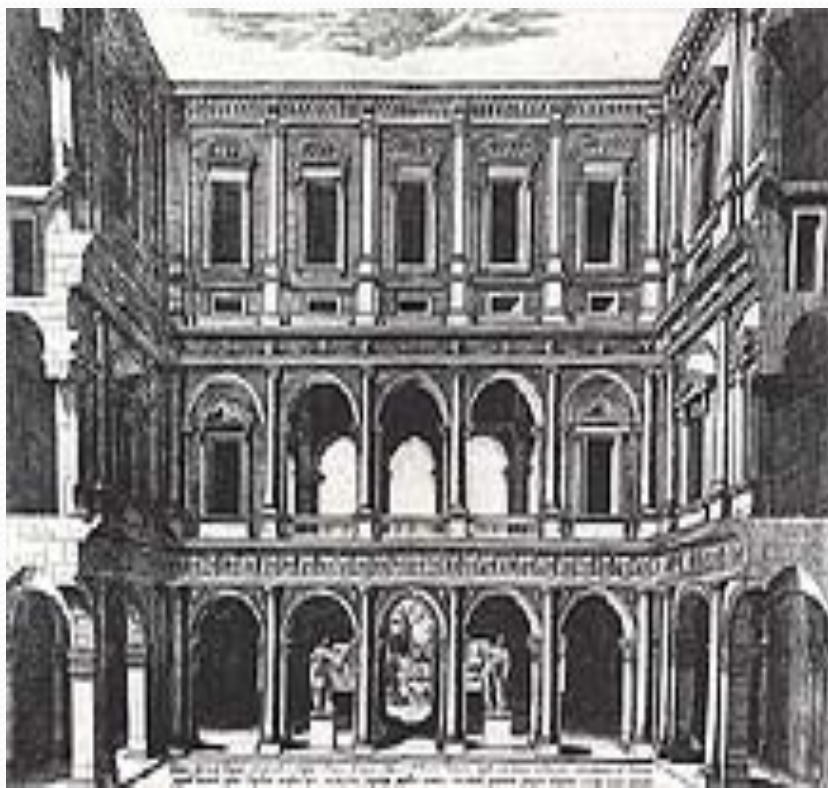
«Катарина».



«Клеопатра».



ТВОРЧЕСКОЕ НАСЛЕДИЕ



- Двор палаццо Фарнезе по проекту Микеланджело.
- Гравюра А. Лафрери.
- 1560.