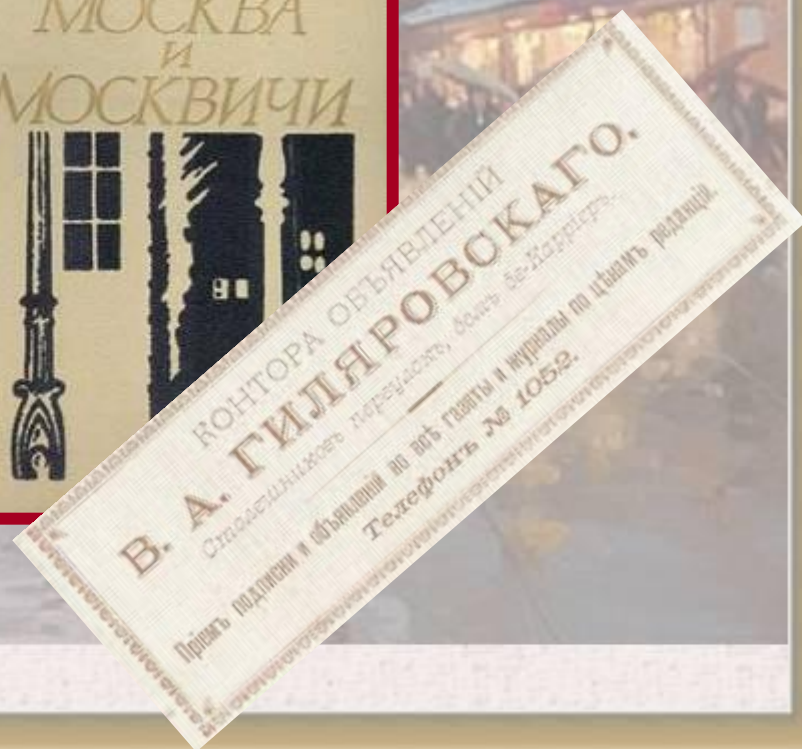
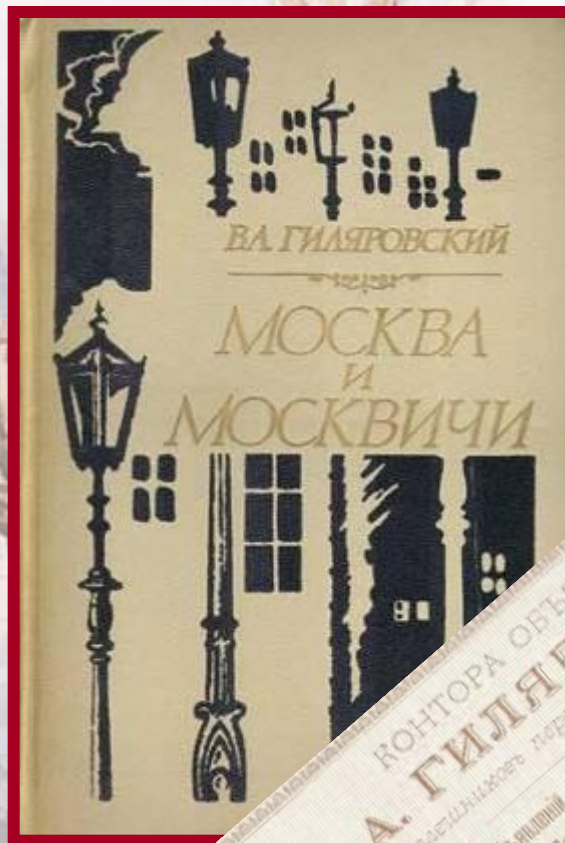
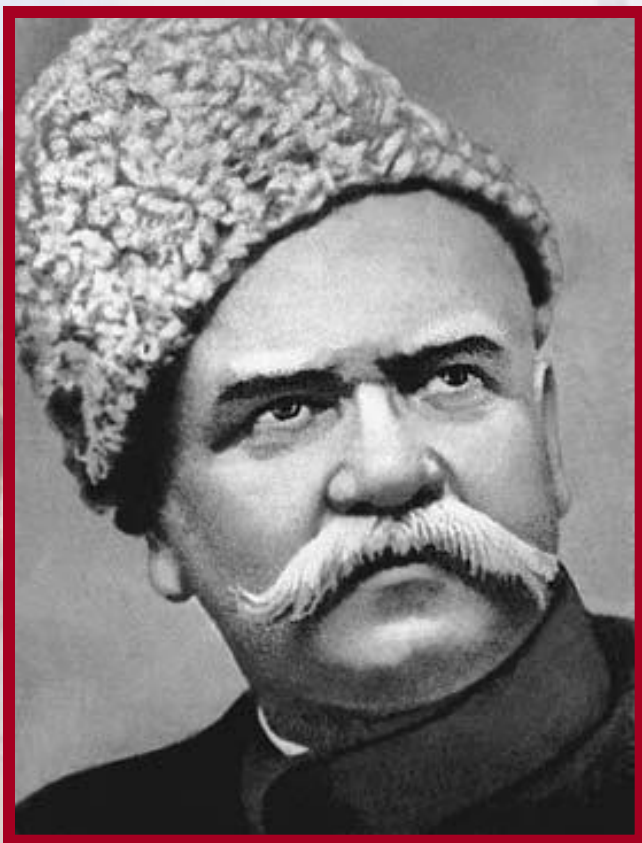


# ***Знакомая и забытая Москва***

**Басманный район**



# Владимир Гиляровский. Москва и москвичи



# Ярославский вокзал



# Рязанский вокзал

Какая досада забыла опустить воем от крайку, теперь  
не скоро получите и в том же некровете вены преемство  
едо <sup>Москва, Moscow № 123</sup> ~~Литвиц~~ <sup>Рязанский вокзал. — Gare de Riasan.</sup> ~~Наконец~~ новости, но не думайте, что  
смерного характера, — привидите расекаюся.



Простите, да не интересны ~~открытки~~ <sup>до</sup> ~~на~~ <sup>на</sup> ~~блуду~~  
лучше много не было в ~~смазаны~~ <sup>смазаны</sup>. Жилы ~~из~~ <sup>из</sup> ~~по~~ <sup>по</sup> ~~исследене~~  
ны: ~~мра~~ <sup>мра</sup> ~~много~~ <sup>много</sup> ~~ни~~ <sup>ни</sup> ~~нового~~ <sup>нового</sup>, ~~ни~~ <sup>ни</sup> ~~старого~~ <sup>старого</sup>. Вода ~~в~~ <sup>в</sup> ~~сво~~ <sup>сво</sup>. с. М. У.

# Новая Басманная



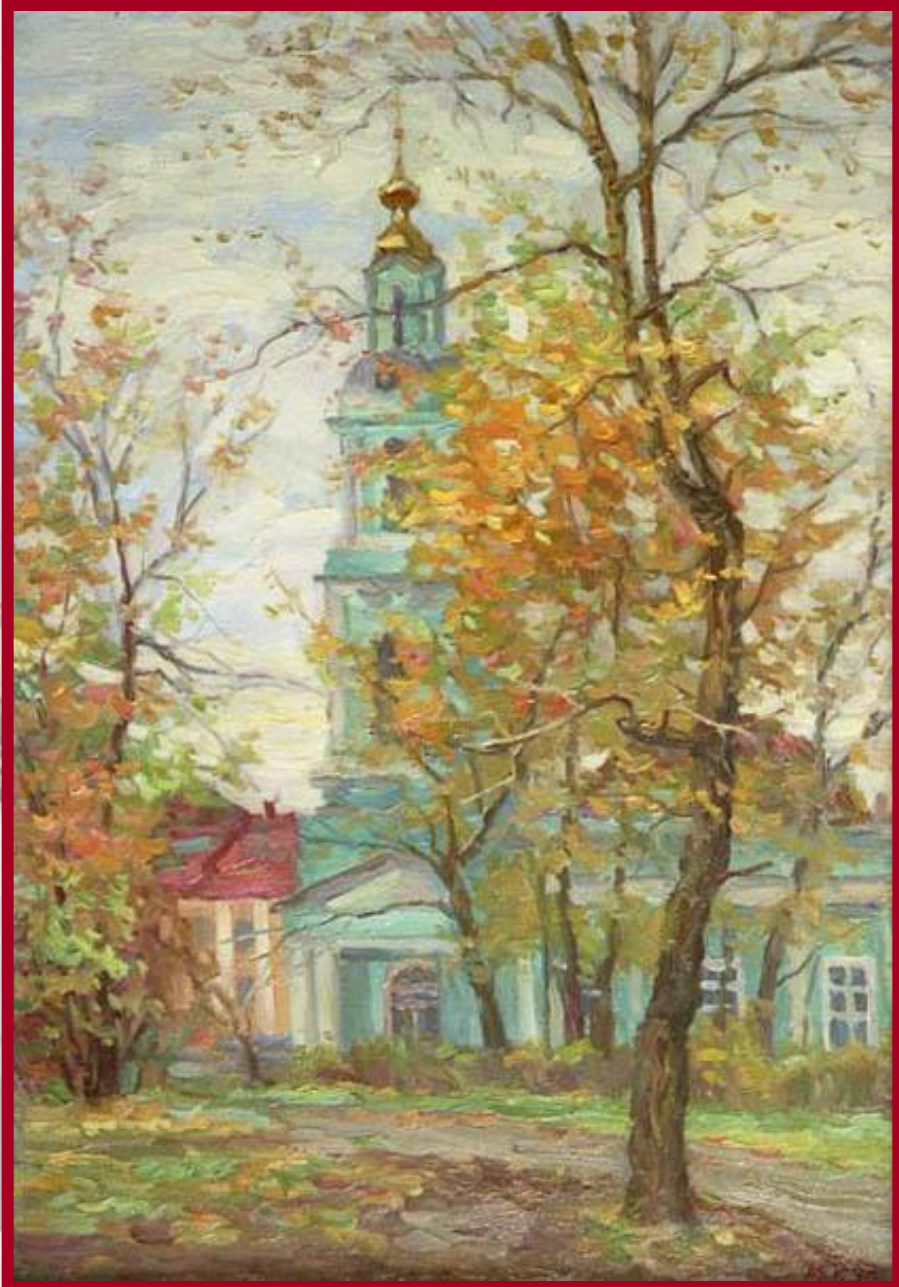
1000. 1. 11. 1878

Анн. Гудков. Москва. 1878. 1000. 1. 11. 1878

ЦЕРКОВЬ АПОСТОЛЪ ПЕТРА И ПАВЛА  
въ вѣтви БАСМАННОЙ

*Handwritten signature*

# Ольховцы



# Разгуляй и Новая Басманная



# Дом колдуна Брюса



Шварц

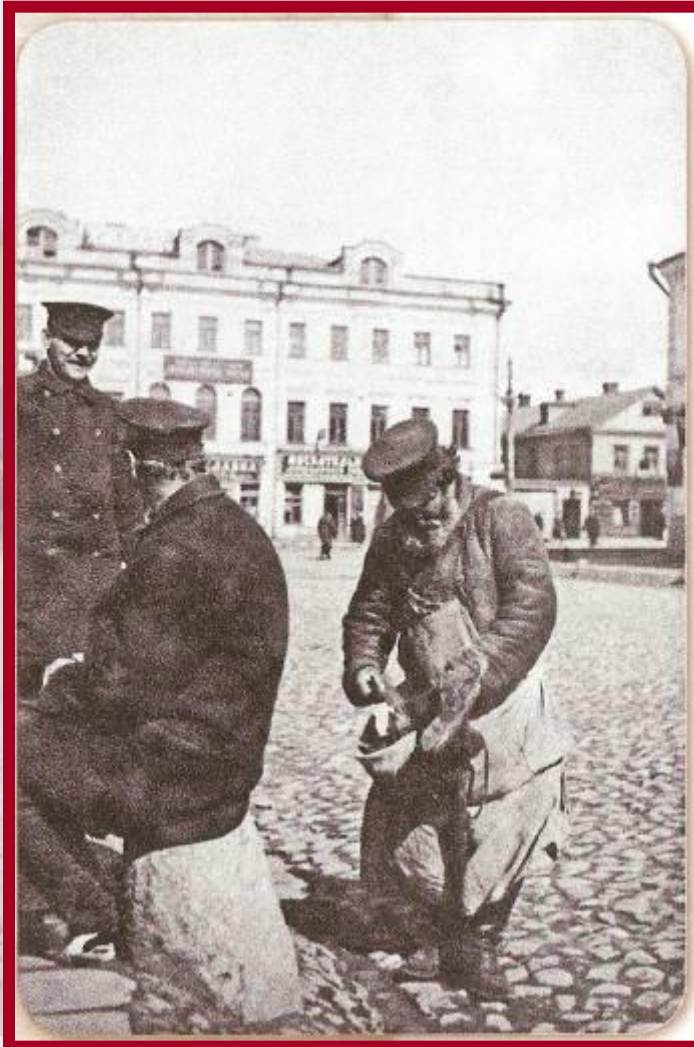


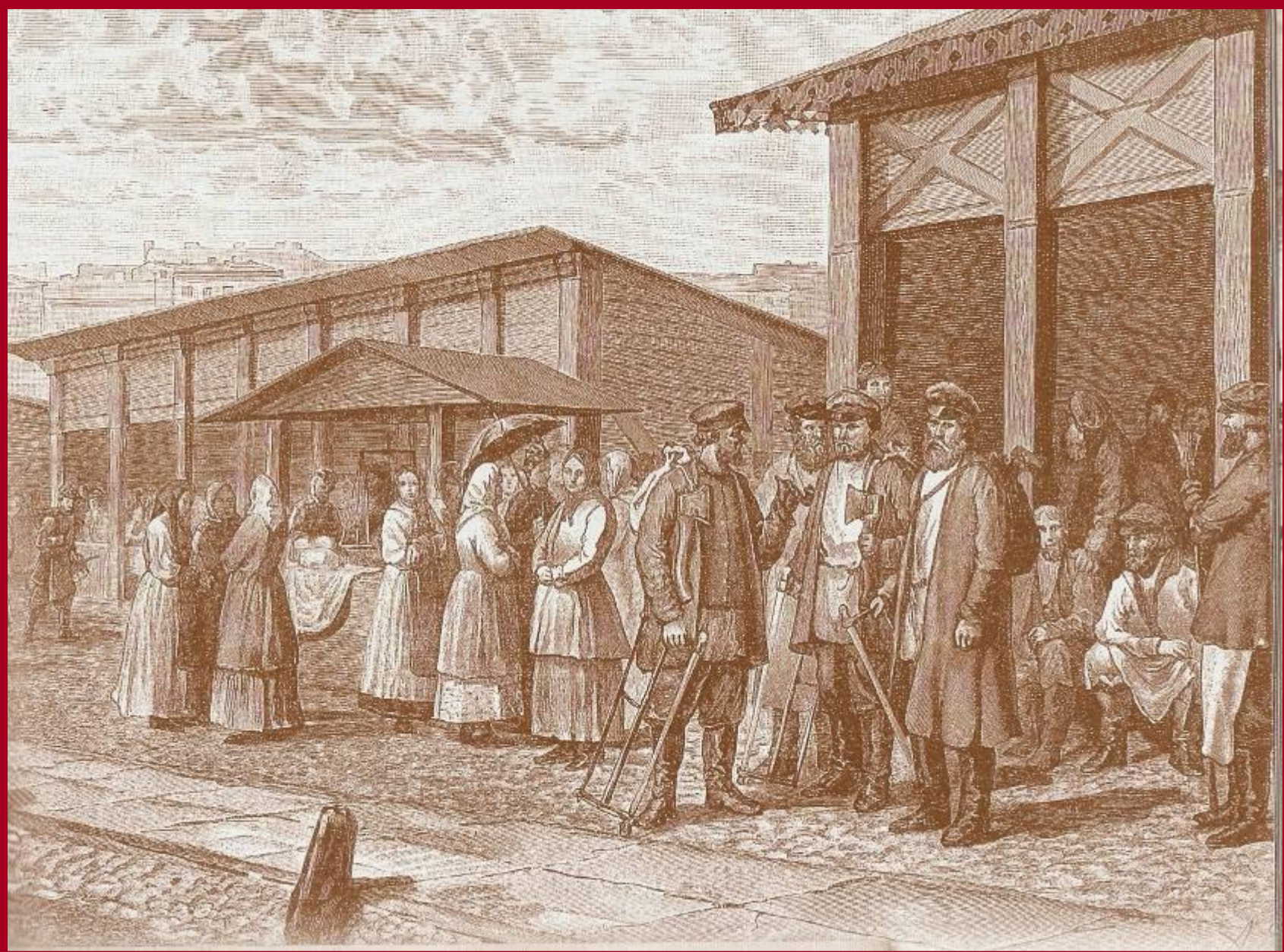
# Волшебные часы Брюса



Иванов

# Тумбы





# Дом Хлебникова



# Герб Басманного района



# Почтамт

Москва. Почтамт.  
MOSCOU. La Poste.



Москва. — Моску. № 156.  
Главный почтамт — Poste générale.



*Illustration*

# Басманный район

