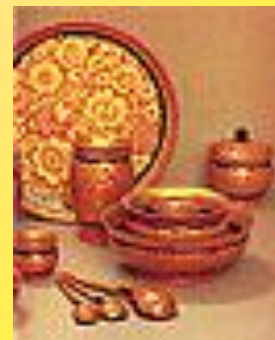


**Изобразительное искусство и декоративно-  
прикладное творчество.**

# **Золотая хохлома**

# Золотая хохлома

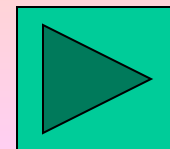
*это удивительной  
красоты расписная  
деревянная посуда –  
ложки, чашки, блюдца,  
замысловатые ковши...*



# *Из истории...*

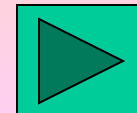
Хохломская роспись по дереву, русский народный художественный промысел.

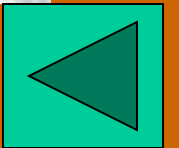
Возник во 2-й половине. 17 в. на территории современного Ковернинского района Горьковской области; название промыслу дало торговое с. Хохлома той же области. Для Хохломской росписи характерна оригинальная техника окраски дерева в золотистый цвет без применения золота .



# *Как создавали посуду.*

**Выточенные деревянные изделия ("белье") грунтуют жидко разведенной глиной, по - местному вапой, чтобы закрыть все поры, сушат в печи, покрывают олифой. Так делают несколько раз. В последней же раз олифу не досушивают, доводят до «слабого отлипа».**







# Что такое Золотая хохлома?

**Золотая хохлома – это огненные краски узоров, которые складываются из разнообразных завитков трав, цветов, ягод, и восхищают нас своей неповторимой торжественной красотой.**



# *Два типа росписи.*

**« верховая » - красным и черным цветом на золотом фоне;**

Верховым письмо называется потому, что золоченая поверхность не закрашивается, а по ней, по верху, сочными мазками наносится рисунок. И называют варианты такой росписи - "под листок", "под ягодку".





# *Фоновое письмо.*

**« под фон » - ЗОЛОТИСТЫЙ  
СИЛУЭТНЫЙ РИСУНОК НА ЦВЕТНОМ  
ФОНЕ.**



*Роспись "под фон", или фоновое письмо, - это уникальная техника росписи. На полуду (серебряный фон) наносятся контуры будущих листьев, цветов, ягод, птичек и других элементов росписи. Мастер, прочувствовал форму предмета, обдумал рисунок и уже безошибочно знает, в каком месте что разместить. Пространство по наружной стороне контурных линий закрашивается черной или красной краской. Происходит "заливка" фона. После сушки и покрытия лаком, в результате чего "серебро" превращается в "золото", художник начинает расцвечивать ягоды, другие элементы рисунка, оживки. А на свободном пространстве фона, где требуется, нарисует травку.*

# Азбука хохломской росписи.

Плавно вьющиеся стебли трав-травная роспись или травка.

Мелкие элементы-ягодки, листья, цветы.



# *Откуда пришла эта роспись?*

**Искусствоведы считают, что истоки орнаментики хохломской росписи с ее своеобразным сочетанием красок: ярко-алой киновари, черного цвета и золота, вьющимися ветками с гроздьями ягод в окружении "трав" следует искать в древнерусской декоративной культуре XV-XVI веков. Именно в этих веках встречаются подобные сочетания цвета во фресках и иконах, оформлении книг, обложки которых украшены узорами, похожими на хохломские.**



# Узор «травка».



чки"



пъки"



тки"



"ос

"кап

"зав

"к



# ТРАВНЫЙ ОРНАМЕНТ



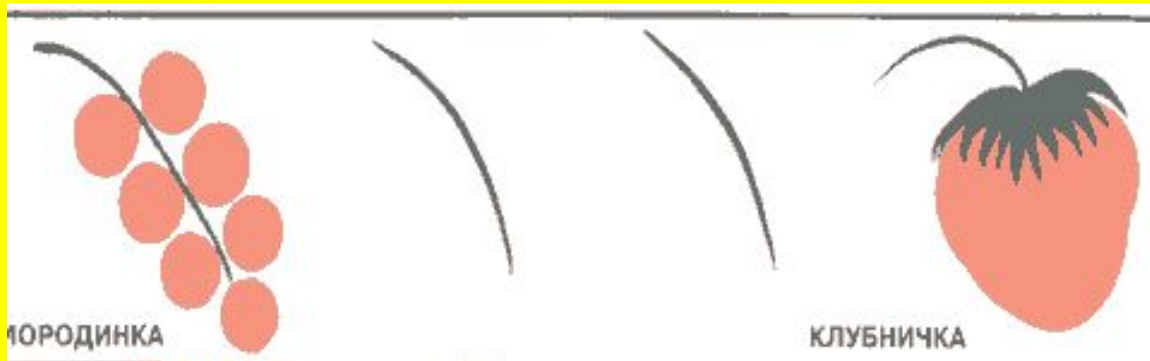
ведущий стебель - "криуль"



## УЗОР "ЛИСТОЧКИ"



# УЗОР "ЯГОДКИ"



# ОРНАМЕНТ С "ЯГОДКАМИ" И "ЛИСТОЧКАМИ"





# *Декоративные элементы для рисования сказочных птиц.*





# *Малыши расписывают.*



## Проверь свои знания.

- Назови способ появления названия этого народного промысла?
- Как называются заготовки для росписи?
- Назови типы росписи.
- По названию местности. (село Хохлома)
- «Белье».
- Верховое и фоновое письмо

# ***В наши дни.***

*В 1960-х гг. созданы фабрика "Хохломской художник" на родине промысла и производственное объединение "Хохломская роспись" в г. Семенове, ставшие центрами этого художественного промысла. Они выпускают посуду, ложки, мебель, сувениры и пр. Мастера: Ф. А. Бедин, А. Т. Бусова, О. Н. и С. П. Веселовы, Е. Н. Доспалова, З. Ф. Киева, О. П. Лушина, А. Г. и Ф. Н. Подоговы, А. П. Савинова, М. Ф. Синева, И. Е. Тюкалов и др.*

# *Работы мастеров.*

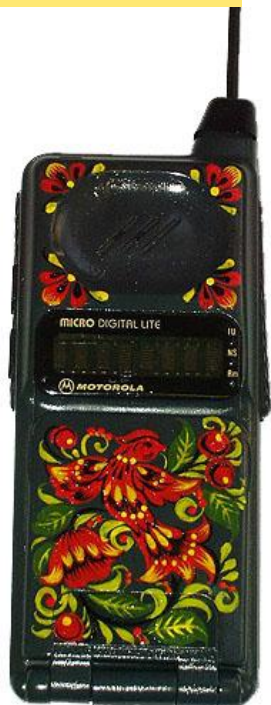








# Художники шутят.





**В росписях Хохломы почти нет жанровых сценок; все свое искусство художники направили на изображение растительных форм, или так называемого травного орнамента, связанного с традициями живописи Древней Руси. Гибкие, волнистые стебли с листьями, ягодками и цветами оббегают стенку сосуда, украшают его внутреннюю поверхность, придавая предмету неповторимый нарядный облик.**

