

# Музыкальная грамота 3 класс

Квашнина М.П.



# НОТЫ 1 ОКТАВЫ

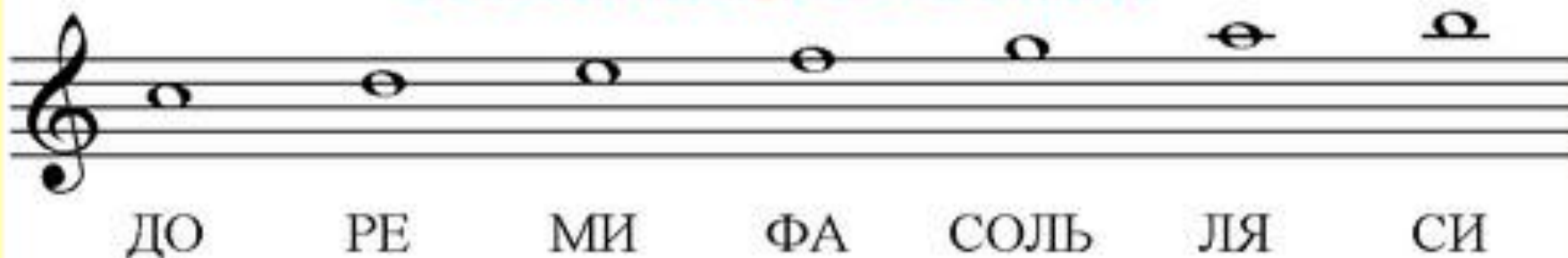
## Ноты первой октавы





# Ноты 2 октавы

## Ноты второй октавы



# Ноты малой октавы

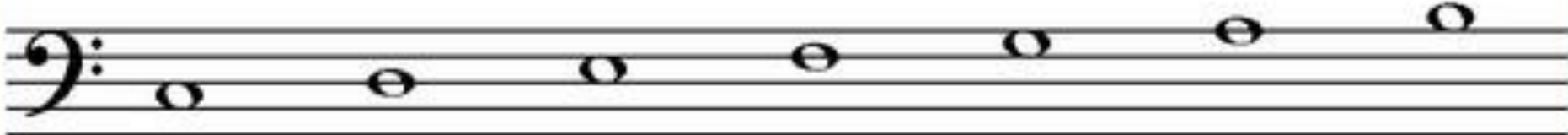
**Ноты малой октавы**



ДО СИ ЛЯ СОЛЬ

Detailed description: A musical staff with a treble clef. It contains four whole notes. The first note is on the first line (Do), the second is on the first space (Si), the third is on the second line (Ly), and the fourth is on the second space (Sol). Below each note is its corresponding Cyrillic label: ДО, СИ, ЛЯ, СОЛЬ.

## Ноты малой октавы

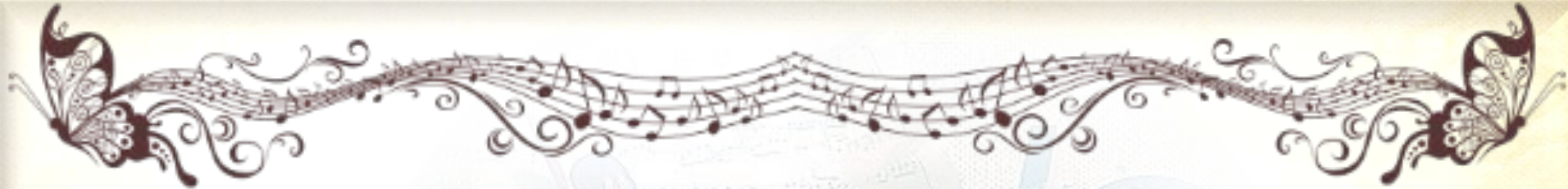


ДО РЕ МИ ФА СОЛЬ ЛЯ СИ

Detailed description: A musical staff with a bass clef. It contains seven whole notes. The notes are on the first space (Do), second line (Re), second space (Mi), third line (Fa), third space (Sol), fourth line (Ly), and fourth space (Si). Below each note is its corresponding Cyrillic label: ДО, РЕ, МИ, ФА, СОЛЬ, ЛЯ, СИ.







**первая октава**

**малая октава**



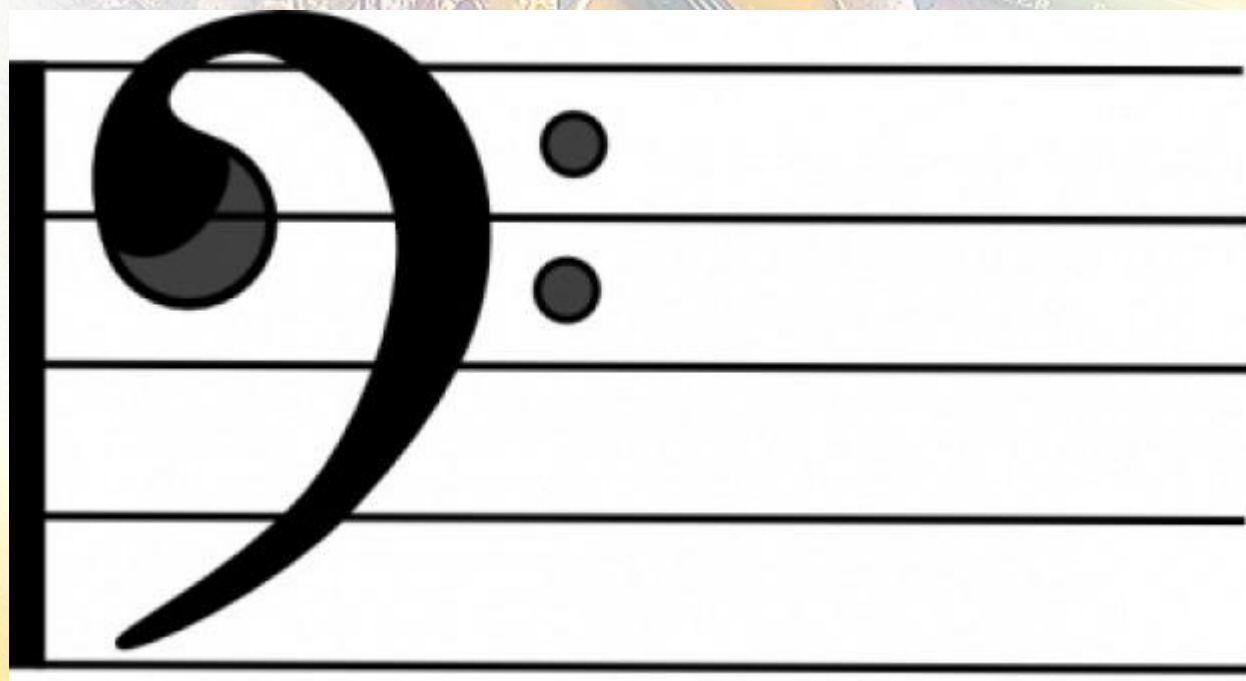
**вторая октава**

**третья октава**

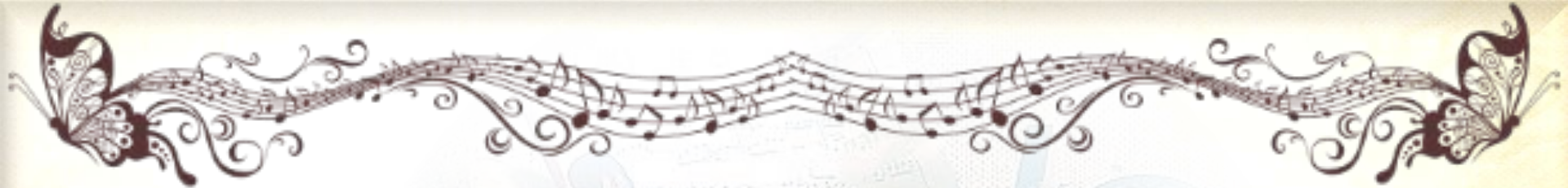




# Басовый ключ - фа







# Ноты в басовом и скрипичном ключе

Музыкальная нотация, показывающая ноты в басовом и скрипичном ключах, с указанием октав: Большая октава, Малая октава, Первая октава.

Ноты в басовом ключе (нижняя линия): до ре ми фа соль ля си до ре ми фа соль ля си до ре ми фа соль ля си

Ноты в скрипичном ключе (верхняя линия): до ре ми фа соль ля си до ре ми фа соль ля си до ре ми фа соль ля си

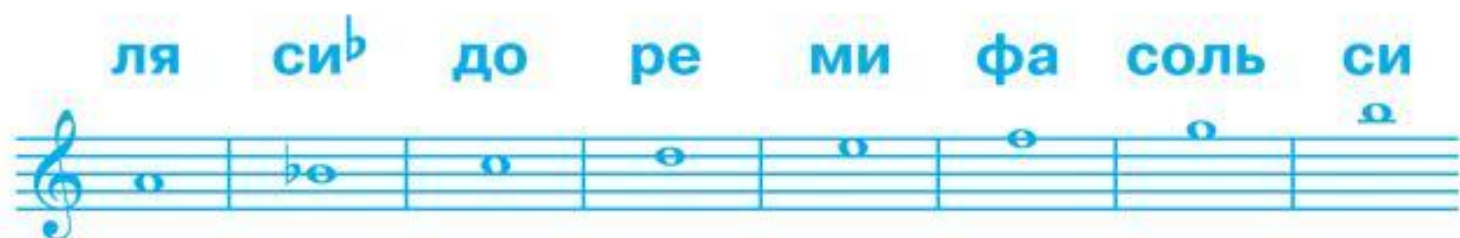
Малая октава

Первая октава

Большая октава



# БУКВЕННЫЕ ОБОЗНАЧЕНИЯ ЗВУКОВ



A, a  
[a]

B, b  
[бэ]

C, c  
[цэ]

D, d  
[дэ]

E, e  
[е]

F, f  
[эф]

G, g  
[гэ]

H, h  
[ха]

# — is    x — isis  
b — es    bb — eses

мажор — dur [дур]  
минор — moll [моль]

## ИСКЛЮЧЕНИЯ

си<sup>b</sup> — B, b  
ми<sup>b</sup> — Es, es  
ля<sup>b</sup> — As, as



# БУКВЕННЫЕ ОБОЗНАЧЕНИЯ

28

до	ре	ми	фа	соль	ля	си	си $\flat$
C	D	E	F	G	A	H	B

**В классике** буквами обозначают тональности и звуки. Для мажора употребляются заглавные буквы, для минора - маленькие.

Например :

g - соль	<b>D-dur</b>	Ре - мажор
fis - фа $\sharp$	<b>a-moll</b>	ля - минор
des - ре $\flat$	<b>Gis-moll</b>	соль $\sharp$ - минор
	<b>Ges-dur</b>	Соль $\flat$ - мажор

Приставка "**is**" означает диез, "**es**" бемоль, "isis" - дубль-диез, "eses" - дубль-бемоль. Слово "**dur**" обозначает мажор, "**moll**" - минор.

После букв 'A' и 'E' в слове 'es' буква 'e' отбрасывается. Например: ми-бемоль не ees, а es  
ля-бемоль не aes а as

**В эстрадной и джазовой музыке** буквами обозначают аккорды аккомпанемента (гармонию) Приставки "es" и "is" не употребляются, вместо них рядом с буквой ставится  $\sharp$  или  $\flat$  (или + и -) Минор обозначается буквой "m", уменьшенный аккорд обозначается приставкой "dim". Можно применять любое обращение аккорда, но при этом следить, чтобы скачки в верхнем голосе были минимальными.

на пример

C до мажор	Cm до минор
C $\sharp$ до $\sharp$ мажор	Cdim уменьшенный аккорд от 'до'
C7 мажорный септ-аккорд от 'до'	Cm7 минорный септаккорд от 'до'

# Чтение ритмического рисунка

Ба - ра - шень - ки

кру - то - ро - жень - ки

по го - рам хо - дят,

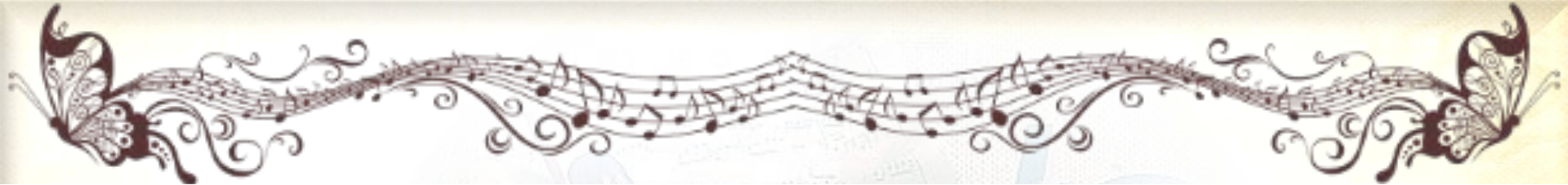
по ле - сам бро - дят.

в скри - по - чку и - гра - ют,

Ва - ню по - те - ша - ют.







# РАЗЛИЧНЫЕ РИТМИЧЕСКИЕ ГРУППЫ [6]

(простучать следующие упражнения со счётом)

## 1. Четверти

раз-и, 2-и, 1-и, 2-и, 1-и, 2-и, 1-и, 2-и

## 2. Восьмые

раз-и, 2 - и, 1 - и, 2-и, 1 - и, 2 - и, 1-и, 2-и

## 3. Залигованная нота (считается, но не играется.)

## 4. Шестнадцатые

раз - и, 2-и, 1 - и, 2-и, 1 - и, 2 - и, 1-и, 2-

## 5. Нота с точкой (точка удлиняет ноту на половину её длительности.)

раз-и, 2-и, 1-и, 2 - и, 1 - и, 2-и, 1-и, 2-и

## 6. Пунктирный ритм

## 7. Триоль (на 1 счёт сыграть 3 ноты)

## 8. Синкопа

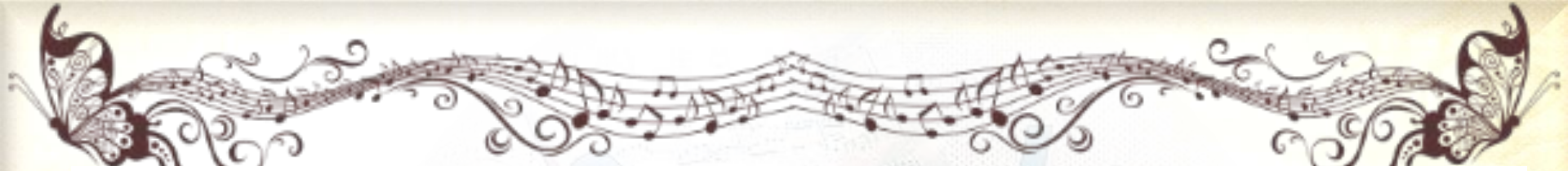












# Парад

1 группа (инструмент)

2 группа (инструмент)

хлопки

пятка



# Чтение ритмического рисунка

## а) Андрей - воробей

Русская народная песня (прибаутка)

Умеренно

Ученик

Учитель

*mf*

Detailed description: This musical score is for the piece 'Андрей - воробей'. It consists of two staves. The top staff, labeled 'Ученик' (Student), is in 4/4 time and contains a rhythmic pattern of quarter notes: G4, A4, B4, C5, D5, E5, F5, G5, A5, B5, C6, D6, E6, F6, G6, A6, B6, C7. The bottom staff, labeled 'Учитель' (Teacher), is in bass clef and 4/4 time. It features a piano accompaniment with chords and melodic lines, including a *mf* dynamic marking. The first two measures of the accompaniment have a slur over them.

## б) С добрым утром

Подвижно

О. ФЕЛЬЦМАН

Учитель

Ученик

Detailed description: This musical score is for the piece 'С добрым утром'. It consists of two staves. The top staff, labeled 'Учитель' (Teacher), is in treble clef and 2/4 time. It contains a rhythmic pattern of eighth notes: G4, A4, B4, C5, D5, E5, F5, G5, A5, B5, C6, D6, E6, F6, G6, A6, B6, C7. The bottom staff, labeled 'Ученик' (Student), is in treble clef and 2/4 time. It features a piano accompaniment with chords and melodic lines, including a *mf* dynamic marking. The first two measures of the accompaniment have a slur over them.



# Чтение ритмического рисунка

## Ламбада Бразильский танец

The image displays a musical score for the Brazilian dance 'Lambada'. The score is written on four staves in treble clef with a key signature of one flat (B-flat). The notation includes various rhythmic values such as quarter notes, eighth notes, and sixteenth notes, along with rests. Above the notes, there are rhythmic markings: 'i' (likely indicating a quarter note), 'm' (likely indicating a half note), and 'p' (likely indicating a half rest). The score is presented on a white background with a decorative border at the top and bottom. The top border features a musical staff with a treble clef and a key signature of one flat, with decorative flourishes on either side. The bottom border features a violin and a stack of books on the left, with musical notes floating around them.



# Интервалы

Ступеневые величины интервалов





# Качественные величины интервалов

ч. 1                      м. 2                      б. 2                      м. 3

б. 3                      ч. 4                      ч. 5                      м. 6

б. 6                      м. 7                      б. 7                      ч. 8

Простые чистые (ч.), малые (м.) и большие (б.) интервалы от звука «до»

# Строим терцию

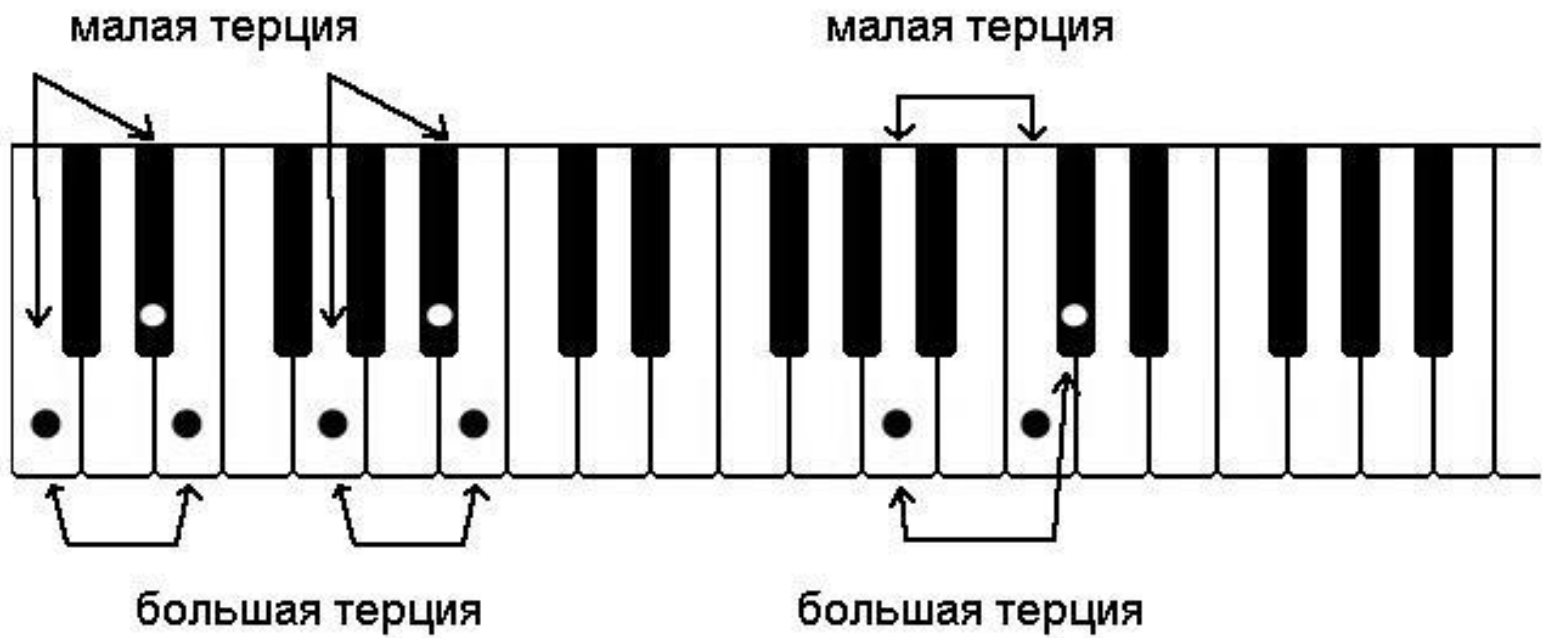
терция - это не нотки, терция - это снежки,  
вот бы еще один снежок прибавить сверху  
и тогда получится снеговик!

*терции от всех нот*



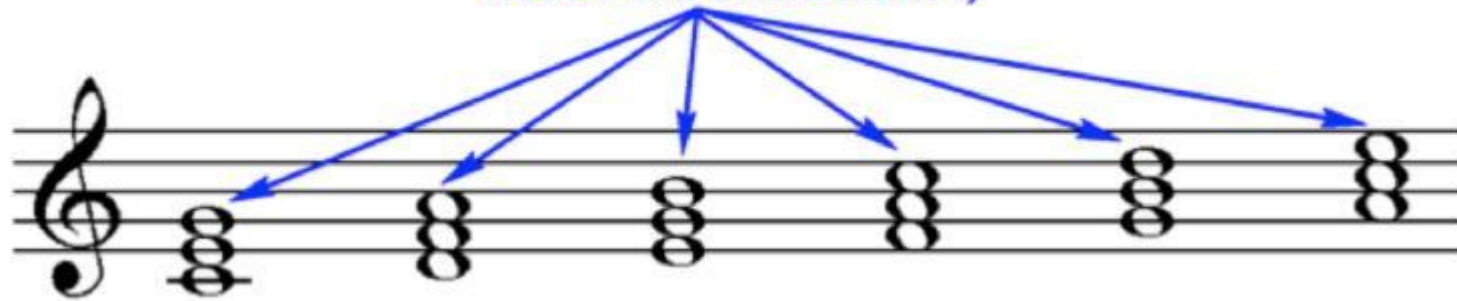


# Играем терцию



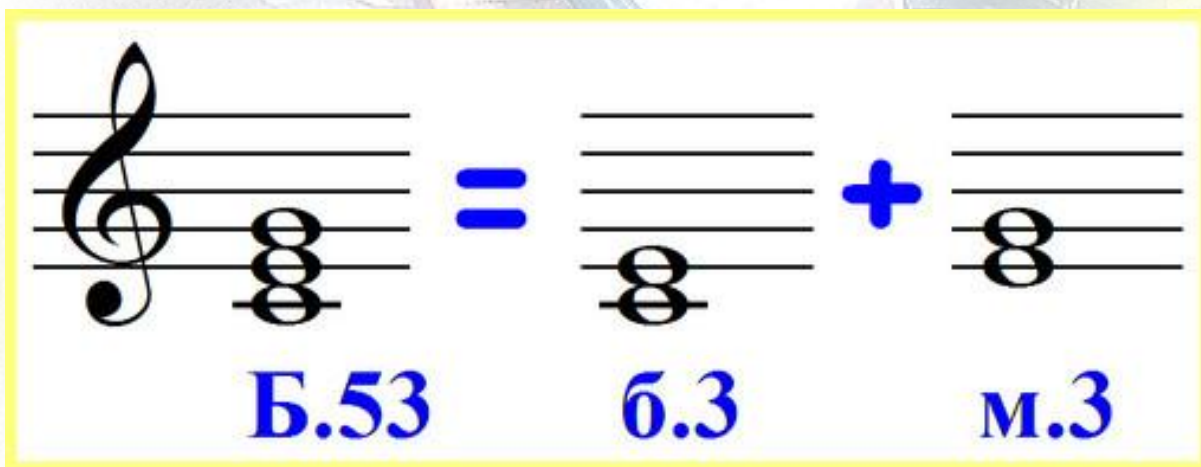
Трезвучие – аккорд из трёх звуков, расположенных по терциям

ТРЕЗВУЧИЯ-СНЕГОВИКИ :)





# Строение мажорного трезвучия



The diagram illustrates the construction of a major triad (B.53) on a treble clef staff. It is shown as the sum of a major second (б.3) and a major third (м.3). The notes are represented by circles on the staff lines.

**Б.53** = **б.3** + **м.3**



# Строение минорного трезвучия

The diagram illustrates the construction of a minor triad (M.53) on a treble clef staff. It is shown as the sum of a minor second (m.3) and a minor third (b.3). The notes are: M.53 (F4, G4, Bb4), m.3 (F4, G4), and b.3 (F4, Ab4).

**M.53**      =      **m.3**      +      **b.3**





# Играем трезвучия

от "до"

$B^{5_3}$   $M^{5_3}$   $B_6$   $M_6$   $B^{6_4}$   $M^{6_4}$

от "фа"

$B^{5_3}$   $M^{5_3}$   $B_6$   $M_6$   $B^{6_4}$   $M^{6_4}$

от "ре"

$B^{5_3}$   $M^{5_3}$   $B_6$   $M_6$   $B^{6_4}$   $M^{6_4}$

от "соль"

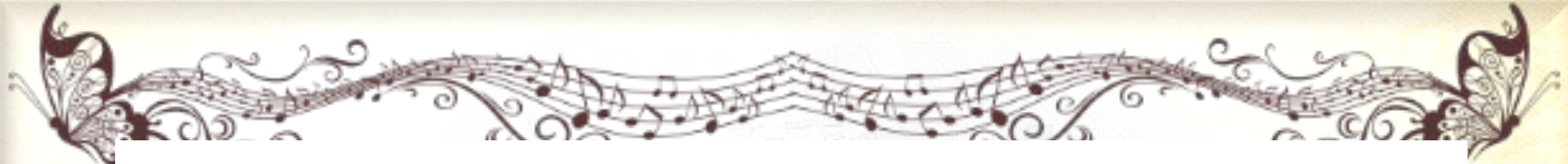
$B^{5_3}$   $M^{5_3}$   $B_6$   $M_6$   $B^{6_4}$   $M^{6_4}$

от "ми"

$B^{5_3}$   $M^{5_3}$   $B_6$   $M_6$   $B^{6_4}$   $M^{6_4}$

от "ля"

$B^{5_3}$   $M^{5_3}$   $B_6$   $M_6$   $B^{6_4}$   $M^{6_4}$



# Играем трезвучия от нот по буквенным обозначениям





# Подбор аккордов к выученным песням

## В лесу родилась ёлочка

Музыка А. Бекман  
Слова Р. Жудашиевой

**Vocals**

Вле - су ро - ди - лась ё - поч - ка, вле - су о - на рос - ла, зи - мой и ле - том  
строй - на - я, зе - лё - на - я бы - ла зи // ла.

Chords for Vocals: F, C7, F, F, C7, F, Bb

Chords for Piano: A7, Dm, F, C7, F 1., F 2.

# Подбор аккордов к выученным песням

## Светит месяц

Русская народная песня

Vocals

The image shows a musical score for the Russian folk song 'Светит месяц'. It consists of three staves of music in G major (one sharp) and 4/4 time. The first staff is the vocal line, with lyrics written below it. The second and third staves show guitar chords in red above the notes. The lyrics are: 'Мне не спит - ся, не ле-жит - ся, и сон ме - ня не бе - рёт. Я схо-дил бы кСа - ше вго - сти, да не зна - ю, где жи - вёт.'

Мне не спит - ся, не ле-жит - ся, и сон ме - ня  
не бе - рёт. Я схо-дил бы кСа - ше вго - сти,  
да не зна - ю, где жи - вёт.