

# Развитие художественно-образного мышления на уроках музыки и изобразительного искусства

## «Времена года» Портрет Осени

М. Врубель «Богоматерь с младенцем»(фрагмент фрески)



**Цель урока**-создать образ «Осени» в портрете средствами изобразительного искусства и музыки

**Задачи:** усвоить закономерности конструктивного построения головы человека и познакомиться с выразительными средствами живописи осеннего колорита в «ярком» звучании музыкальных произведений.

# Что такое портрет?

Портрет - жанр изобразительного искусства, отражающий внешний и внутренний облик человека или группы людей.

Виды портретных изображений: 1. плечевой;  
2. погрудный; 3. попоясной (с руками);  
4. поколенный; 5. во весь рост (парадный)

Основные положения головы:

1. Фас
2. Анфас (поворот в три четверти)
3. Профиль
4. Полупрофиль



В каких видах искусства встречается жанр «портрет»?



# Портрет в изобразительном искусстве.



## Зрительный образ

Видим образ, но  
домысливаем характер,  
судьбу,  
историю персонажа



Портрет  
Лопухиной  
В. Боровиковский



# Портрет в литературе

## Констатирующий характер

Описана и внешность и  
характер

персонажа

Осень-красавица вышла из леса,  
Разве видать горожанам такую?  
Кружится около ног лиса,  
Над головой косачи толкуют.  
Из раззолоченных листьев наряд,  
По сарафану оборки и стежки,  
Красные клены-расшитый плат,  
Гроздь рябины- в ушах сережки.  
Ходит красавица в березке  
В желтых сапожках-мягка дорога!

*(Александр Яшин)*



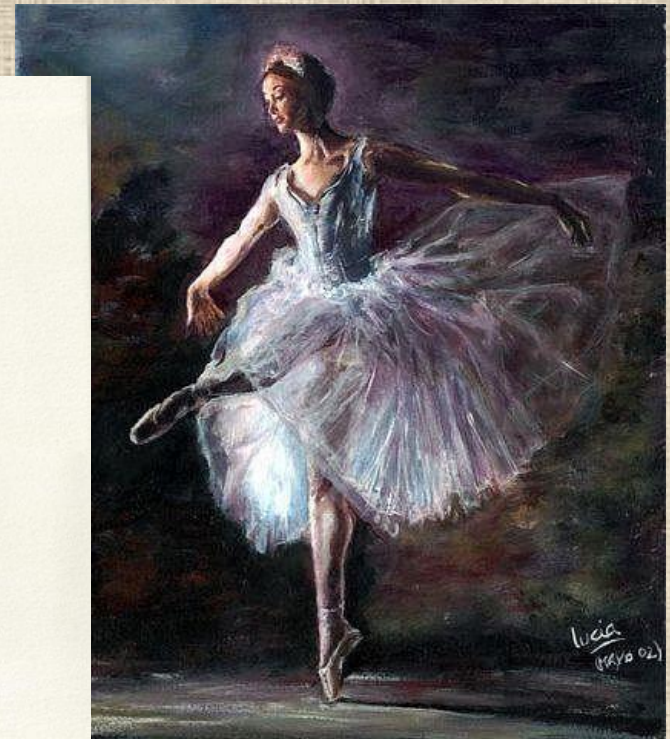


# Портрет в музыке

Образ персонажа видит каждый  
свой  
Характер подсказывает сама

П.И. Чайковский «Танец феи  
Драже»  
Балет «Щелкунчик»

Чувственный  
образ  
(слуховой)



# Синтез искусств

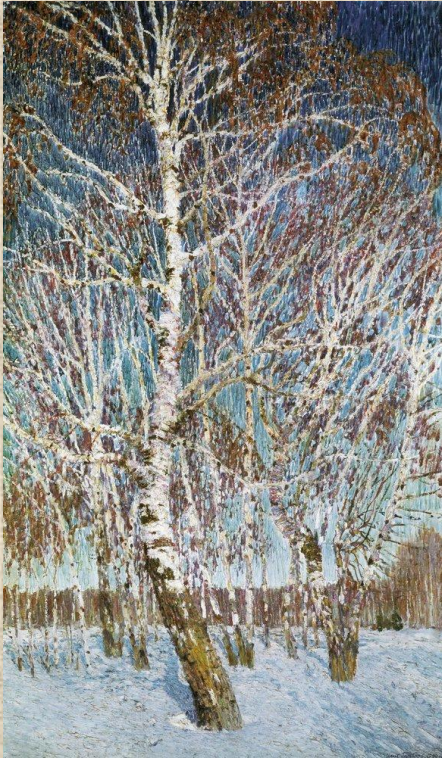
- Изобразительное искусство - зрительный образ
- Музыка – эмоциональный образ
- Художественная литература- словесное описание

*Синтез искусств –  
соединение разных видов  
искусств в одном  
произведении.*



# Времена года. Пейзаж.

Музыка П.И. Чайковского «Времена года»



И.Г. Грабарь  
«Февральская  
лазурь» 1904.  
Масло



А.К. Саврасов  
«Грачи  
прилетели» 1871.  
Масло



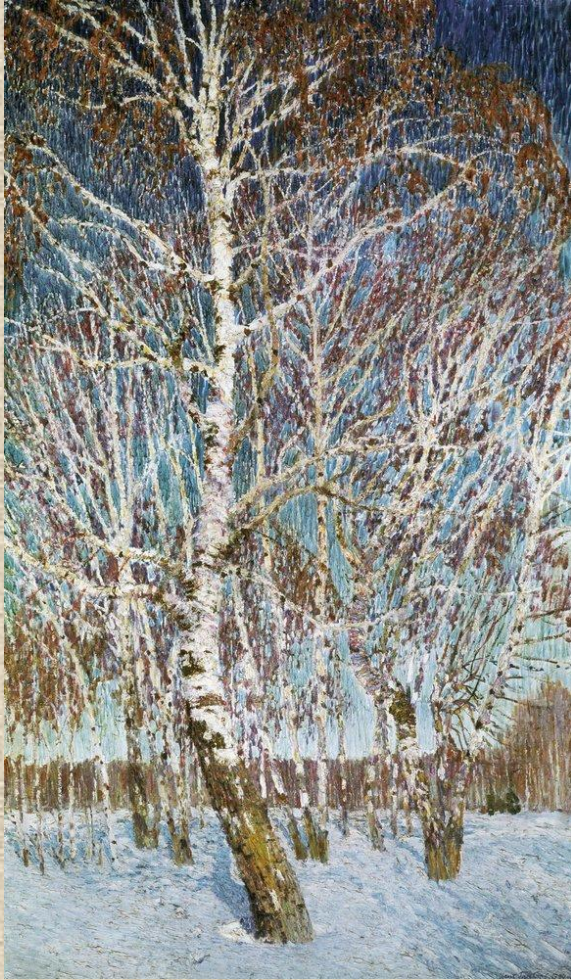
И.И. Шишкин «Дубовая  
роща» 1887. Масло



И.И. Левитан «Золотая  
Осень» 1896. масло



# Зима



И.Г. Грабарь  
«Февральская лазурь»  
1904.



А.Я. Головин «Портрет Е.Н.  
Добрычиной» 1920.



# Весна



**А.К. Саврасов «Грачи прилетели» 1871.**



**В.К. Боровиковский «Портрет М.И. Лопухиной» 1797.**



# Лето



И.И Шишкин «Дубовая роща» 1887.



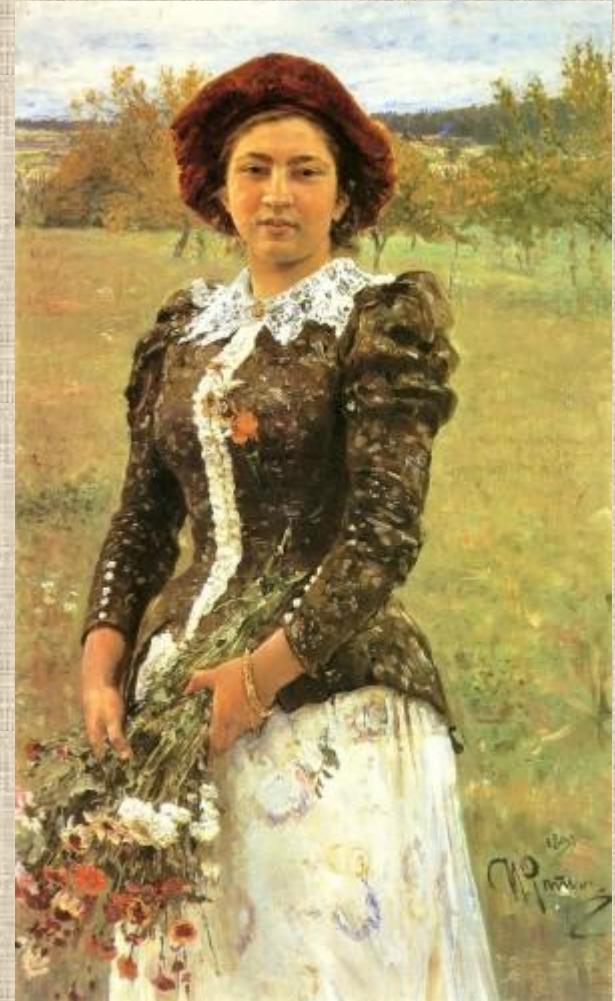
К.Е. Маковский «Девушка с букетом»  
1881.



# Осень



И.И. Левитан «Золотая Осень» 1896.



И.Е. Репин «Осенний букет»



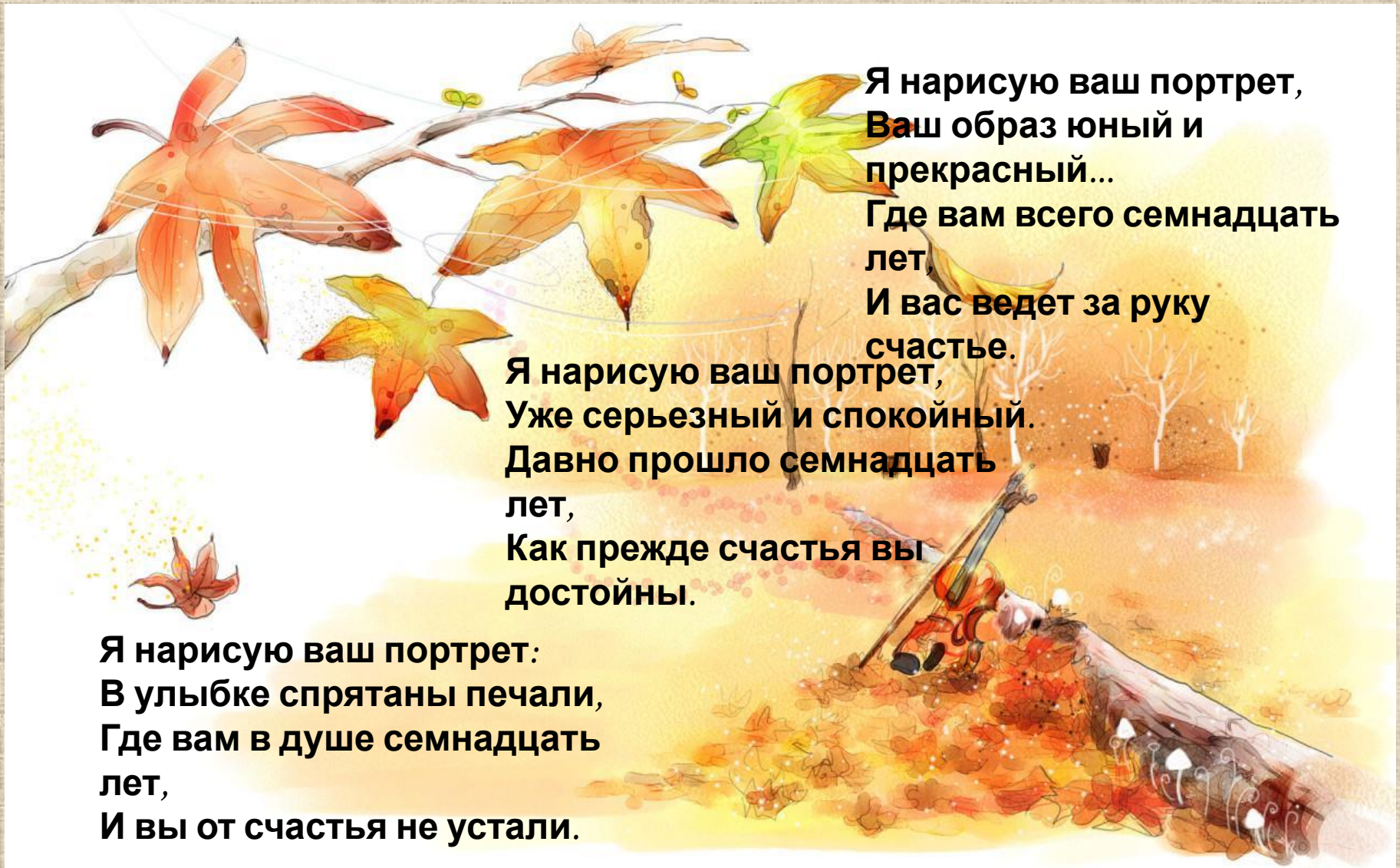
# А.Муха «Времена года»



«Времена года» стиль модерн – ( новое искусство II п. XIX в.) преобразование и «облагораживание» окружающего мира с помощью идеи синтеза искусств. Основой синтеза виделась архитектура, объединяющая все виды искусства- от живописи до театра



# Лики осени



Я нарисую ваш портрет,  
Ваш образ юный и  
прекрасный...  
Где вам всего семнадцать  
лет,  
И вас ведет за руку  
счастье.

Я нарисую ваш портрет,  
Уже серьезный и спокойный.  
Давно прошло семнадцать  
лет,  
Как прежде счастья вы  
достойны.

Я нарисую ваш портрет:  
В улыбке спрятаны печали,  
Где вам в душе семнадцать  
лет,  
И вы от счастья не устали.

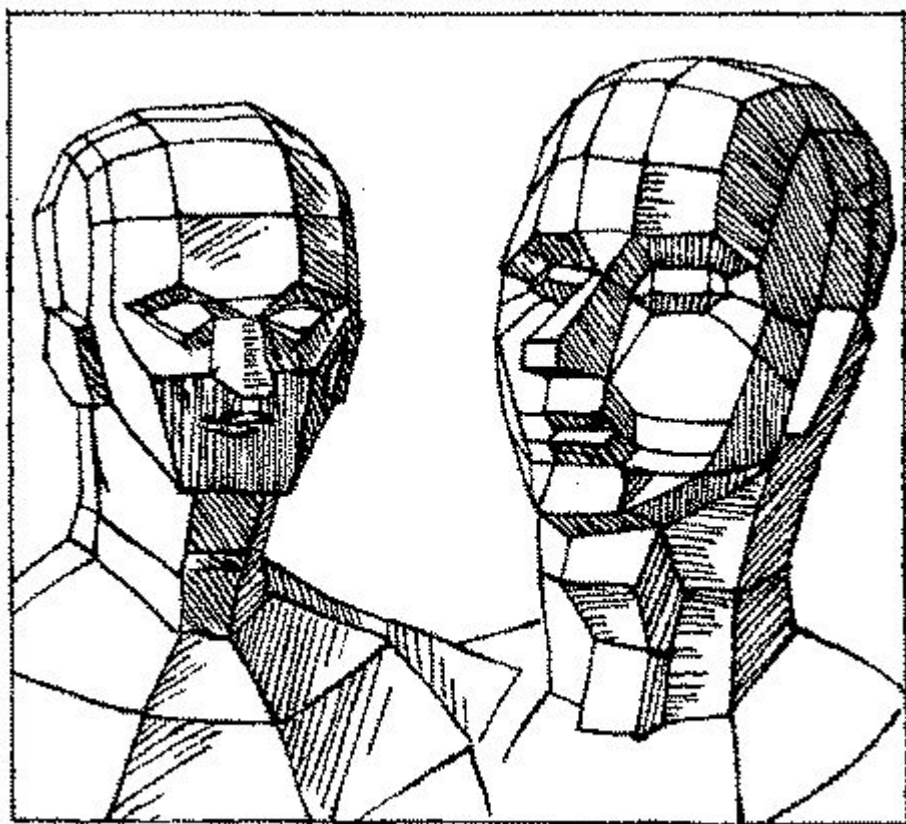


# Линейно-конструктивное построение головы человека

- **Цель:** научить реалистическому рисованию с натуры.
- **Задачи:** передать характер формы, пропорции, ракурсы модели

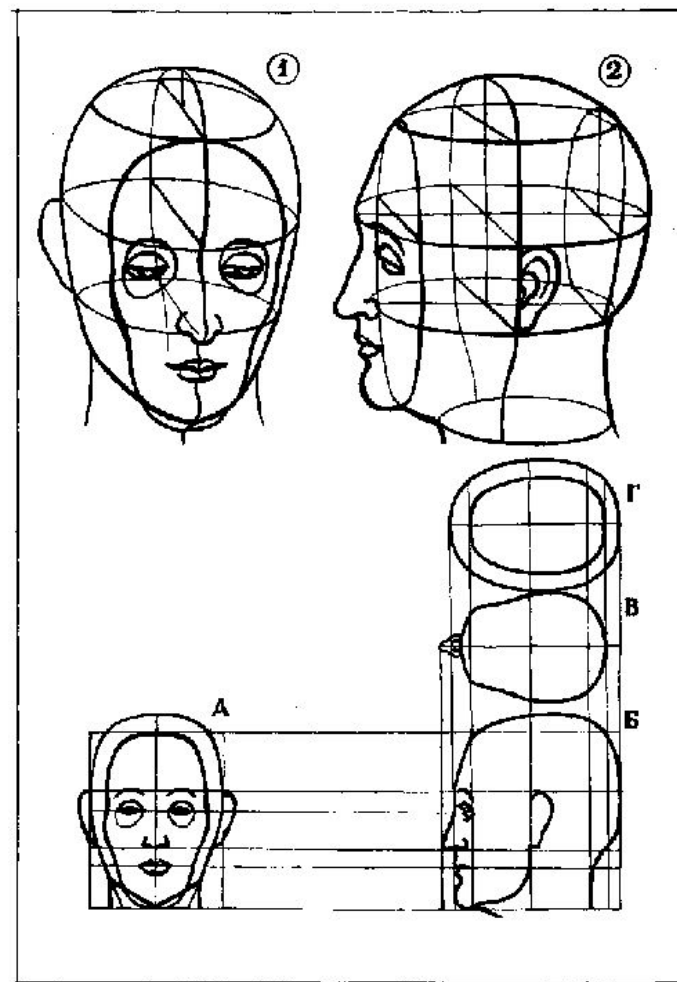


# Геометриальный способ построения головы человека



А. Дюрер «Обрубочная голова»

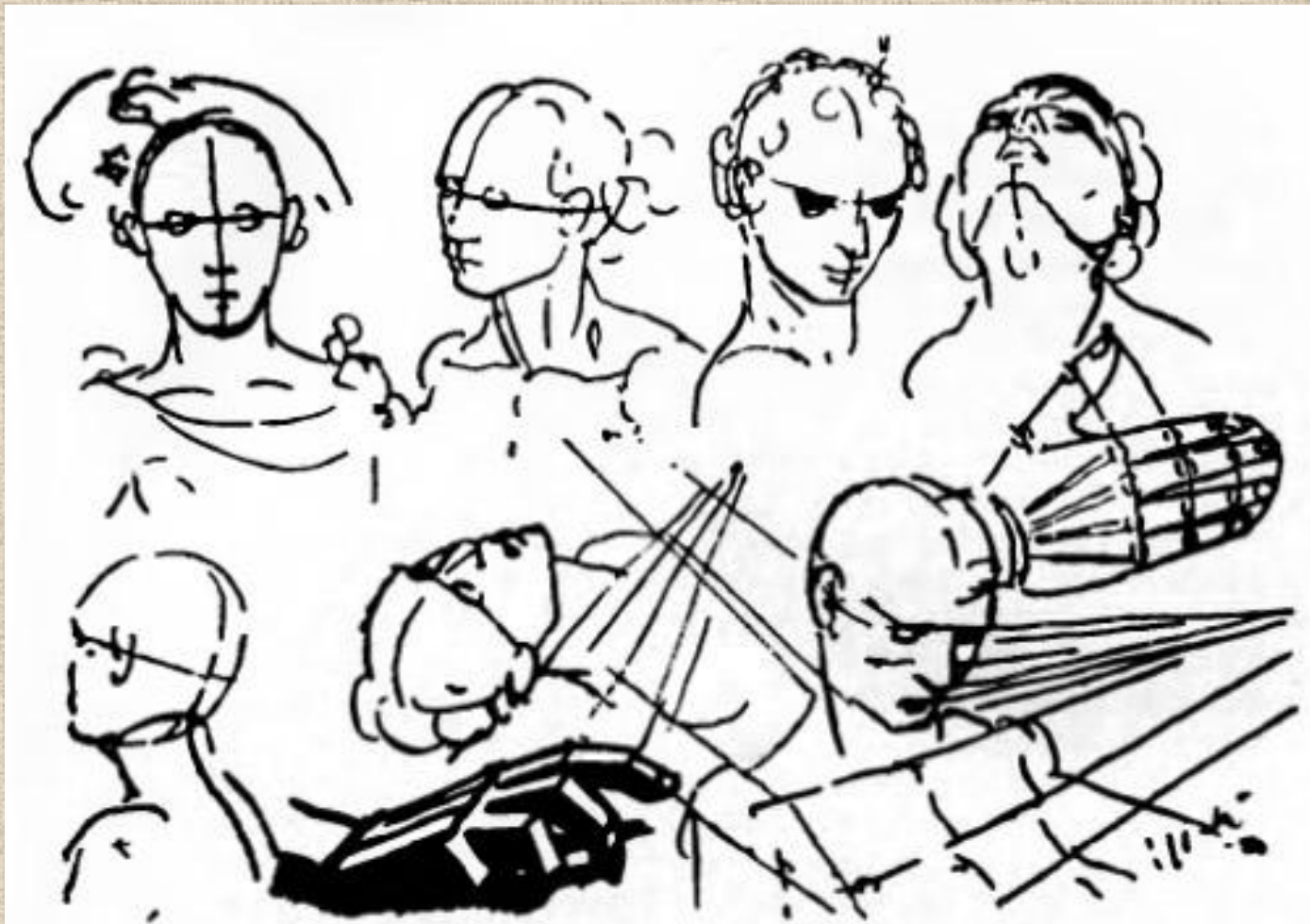
9



8

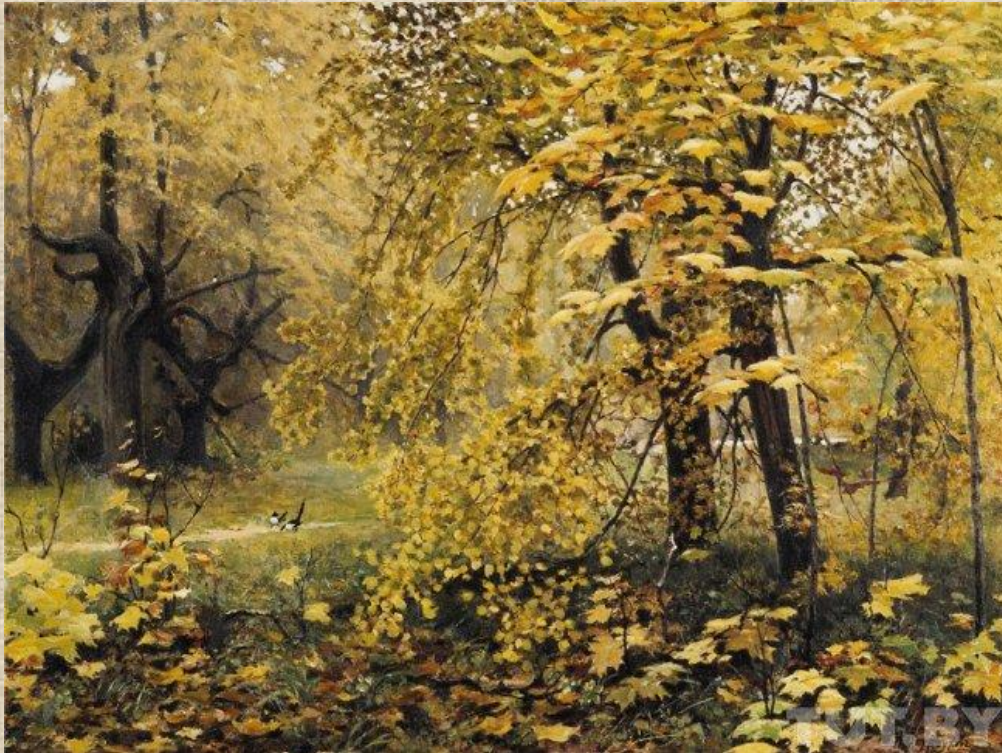


# Наброски Г.Гольбейна



# Художественный образ Осени №1

- «Ранняя Осень» (юная, ветреная)



И.С. Остроухов «Золотая Осень»



Леонардо да Винчи  
«Профиль молодой невесты»



# Художественный образ №2

- «Зрелая Осень» (золотая, богата



А.П. Остроумова-Лебедева «Осень в парке»



Б.М.

Кустодиев «Купчиха, пьющая чай» 1923.



# Художественный образ Осени

## №3

- «Поздняя Осень» (дождливая,



В.А. Серов «Осенний вечер»

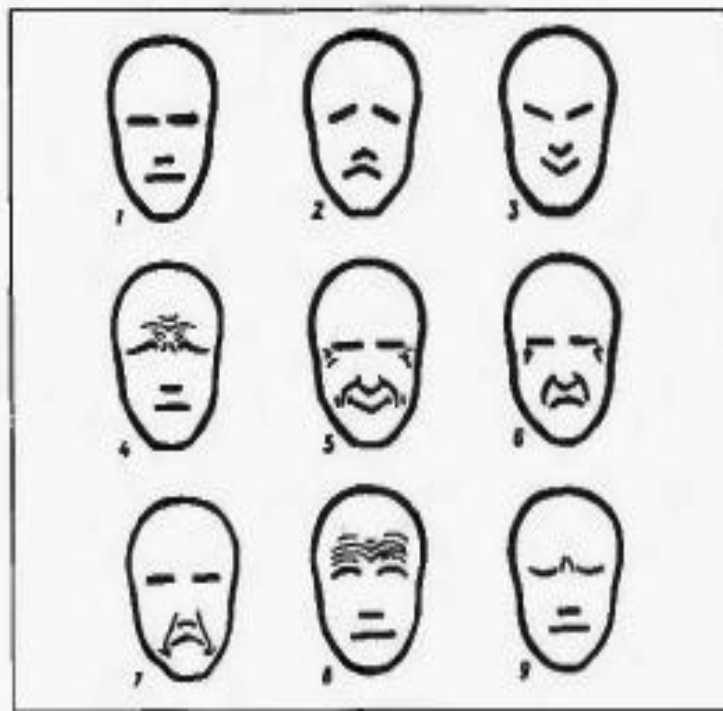


Ван Рейн  
Рембрандт «Портрет Хендрикье Стоффельс»

# Сокращение мускулов лица



83. Пропорции головы



84. Схематическая таблица сокращения мускулов лица при различных психологических состояниях (по М. Дювалю):

1 — спокойствие, 2 — печаль, 3 — радость, 4 — боль,  
5 — смех, 6 — плач, 7 — презрение, 8 — внимание,  
9 — размышление



**Ракурс** - перспективное сокращение живых и предметных форм расположенных в пространстве обусловленный точкой зрения на натуру (вид сверху, снизу, на близком расстоянии и т.д.).





# Колорит в живописи

-важнейший  
компонент  
художествен-  
ного  
образа.

**Монохромный** -

взаимосвязь сближенных  
цветов  
(золотистый)

**Естественный** -

работает весь  
спектр  
цветового круга  
(контрасты)



**КОЛОРИТ** –  
гармоничное  
сочетание, тональное  
объединение различных  
цветов в картине.  
Средство  
художественной  
выразительности в  
живописи

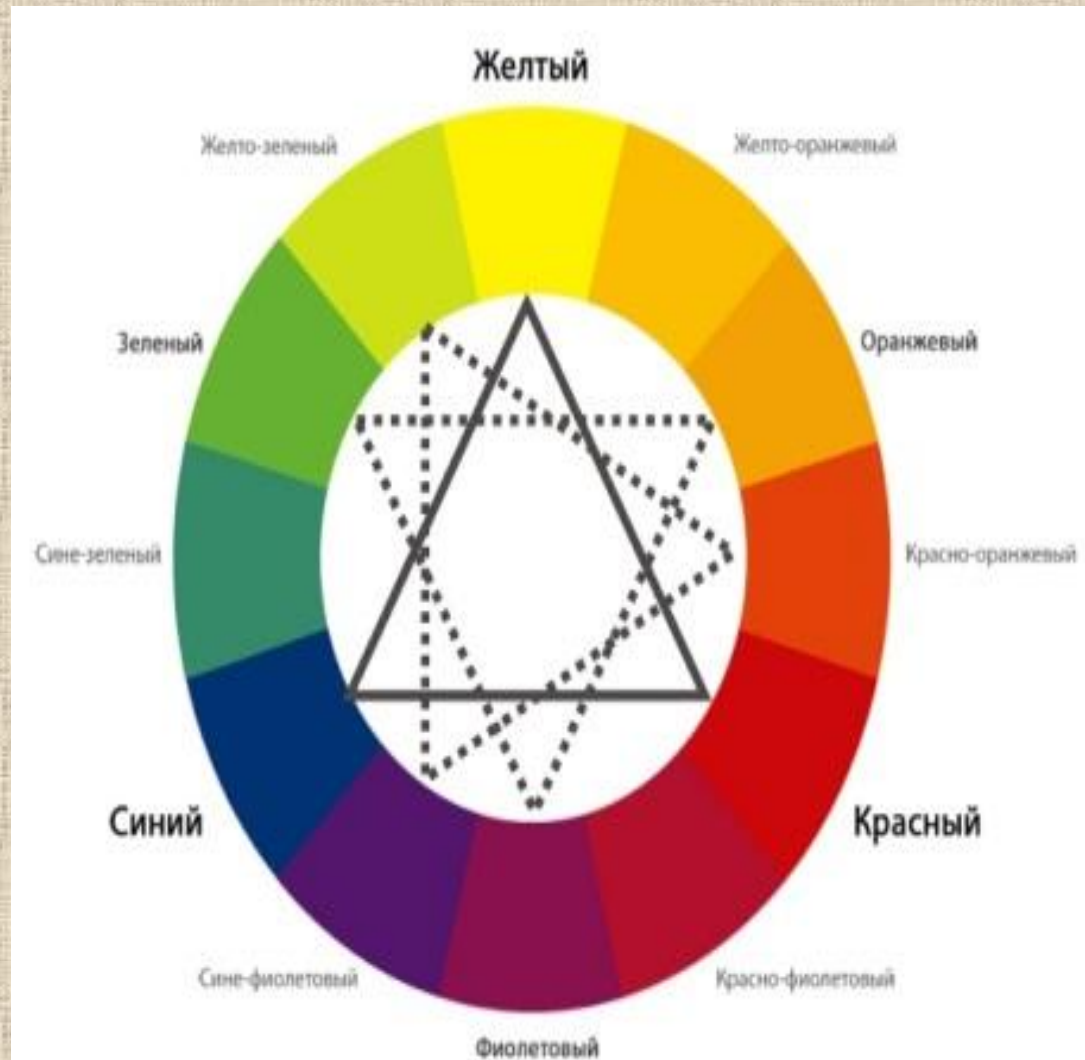


# Цветовой круг

**Контраст-**  
художественный  
прием  
(сопоставление  
противоположны  
х качеств  
(цветовой и  
тональный)

**Гаммы:**

теплая,  
холодная и  
смешанная



# Этапы выполнения портрета



М. Врубель «Богоматерь с младенцем» (Фрагмент фрески)



# Портрет в живописи. Образ

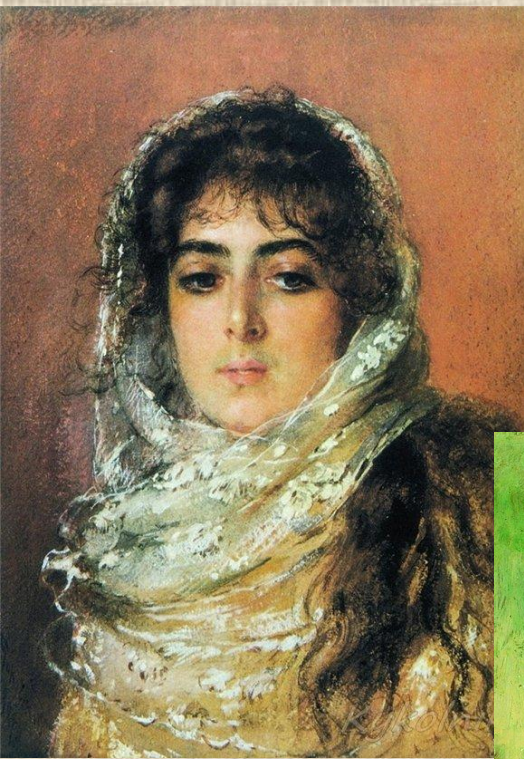
## Осени

И. Е. Маковский





# Времена года







Г. Климт .Фрагмент



*...Вечное Женское Начало. Когда в доме трудно, мы обращаемся к женщине, которая сама была крещена в огне страданий. Когда миру тяжело, мы обращаемся к женщине, чье сердце болит от ран, наносимых культуре и духу.*

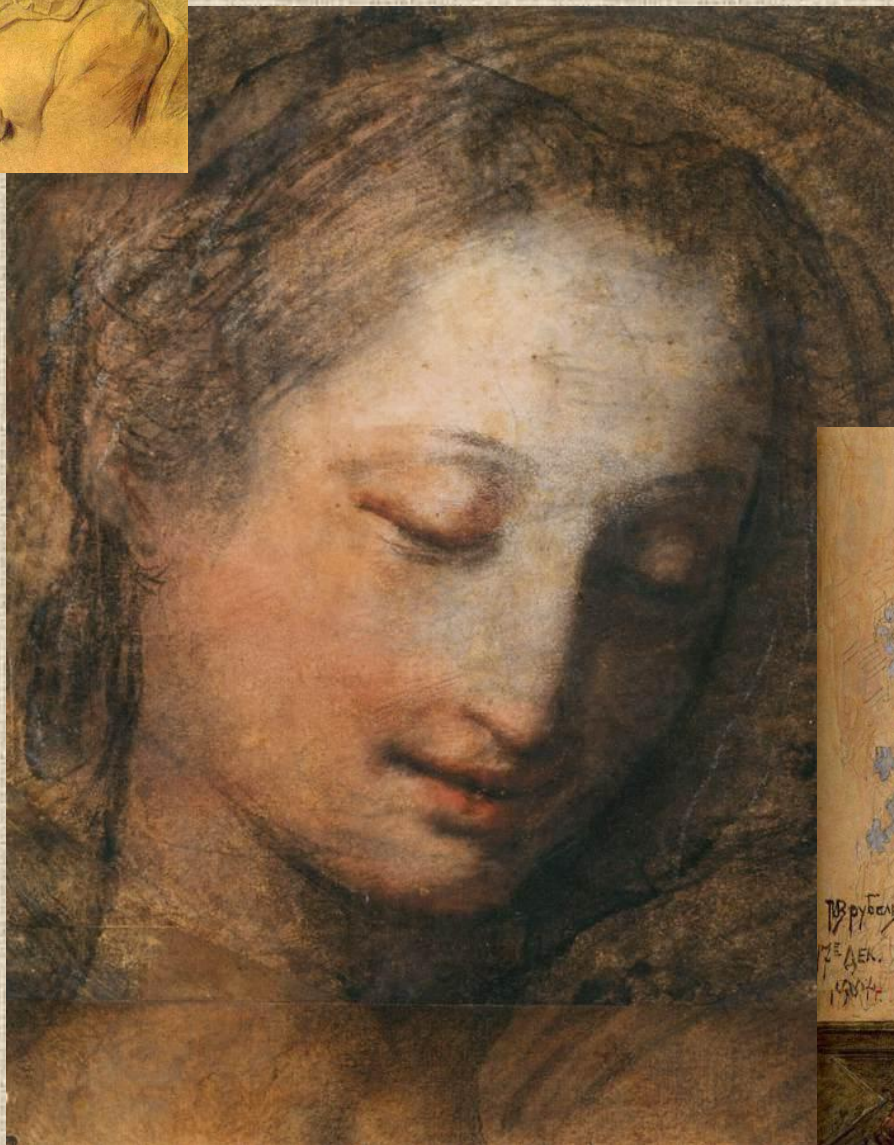
*Н.К. Рерих*





# Женские образы Осени

*Художественный образ* – способ и форма освоения и воплощения действительности в искусстве...





Льет дождь, холодный, точно лед,  
Кружатся листья по полянам,  
И гуси длинным караваном  
Над лесом держат перелет.  
Но дни идут. И вот уж дымы  
Встают столбами на заре,  
Леса багряны, недвижимы,  
Земля в морозном серебре,  
И в горностаевом шугае,  
Умывши бледное лицо,  
Последний день в лесу встречая.  
Выходит Осень на крыльцо.  
Двор пуст и холоден. В ворота,  
Среди двух высохших осин,  
Видна ей синева долин  
И ширь пустынного болота,  
Дорога на далекий юг:  
Туда от зимних бурь и вьюг,  
От зимней стужи и метели  
Давно уж птицы улетели;  
Туда и Осень поутру  
Свой одинокий путь направит  
И навсегда в пустом бору  
Раскрытый терем свой оставит.

(И. Бунин)



*Спасибо за внимание!*

